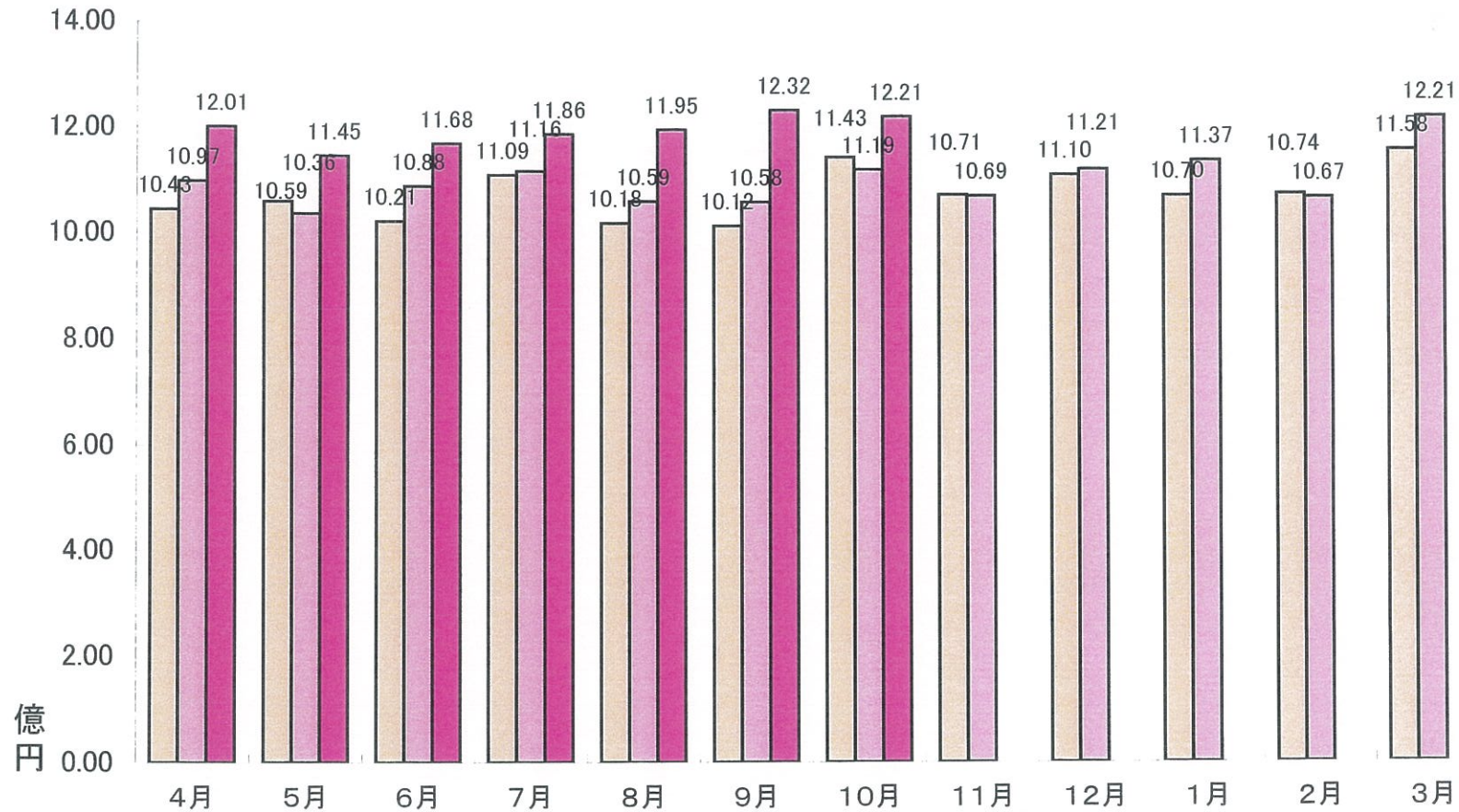


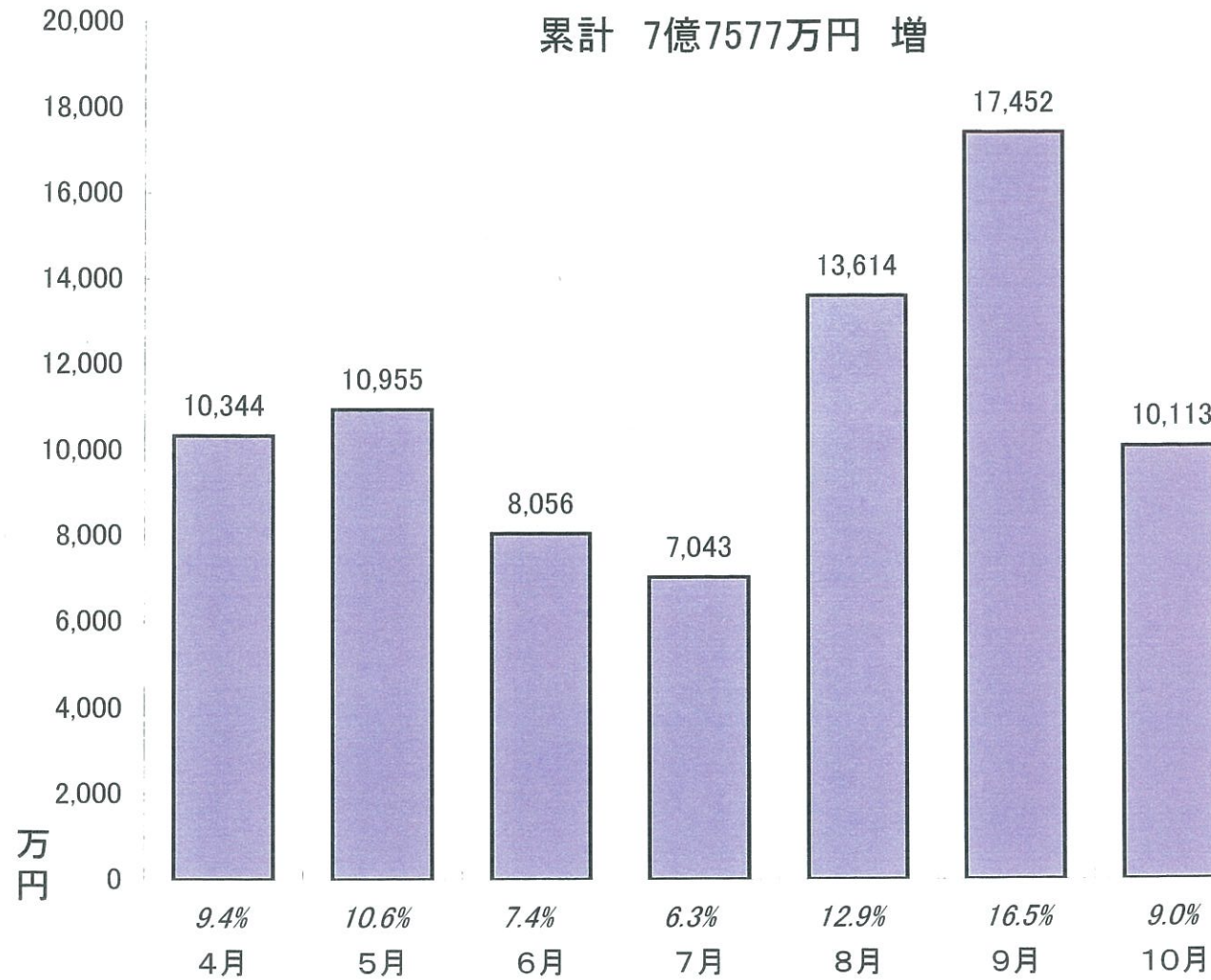
□ H20
 □ H21
 ■ H22

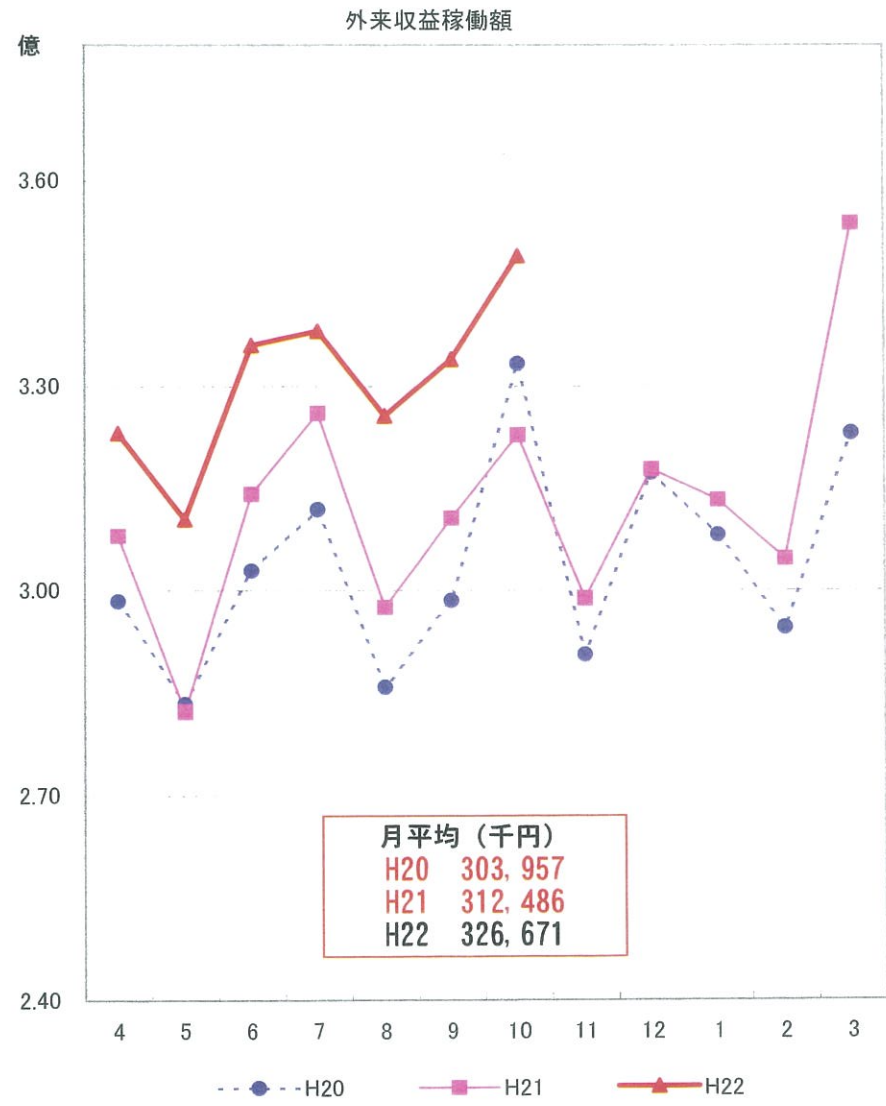
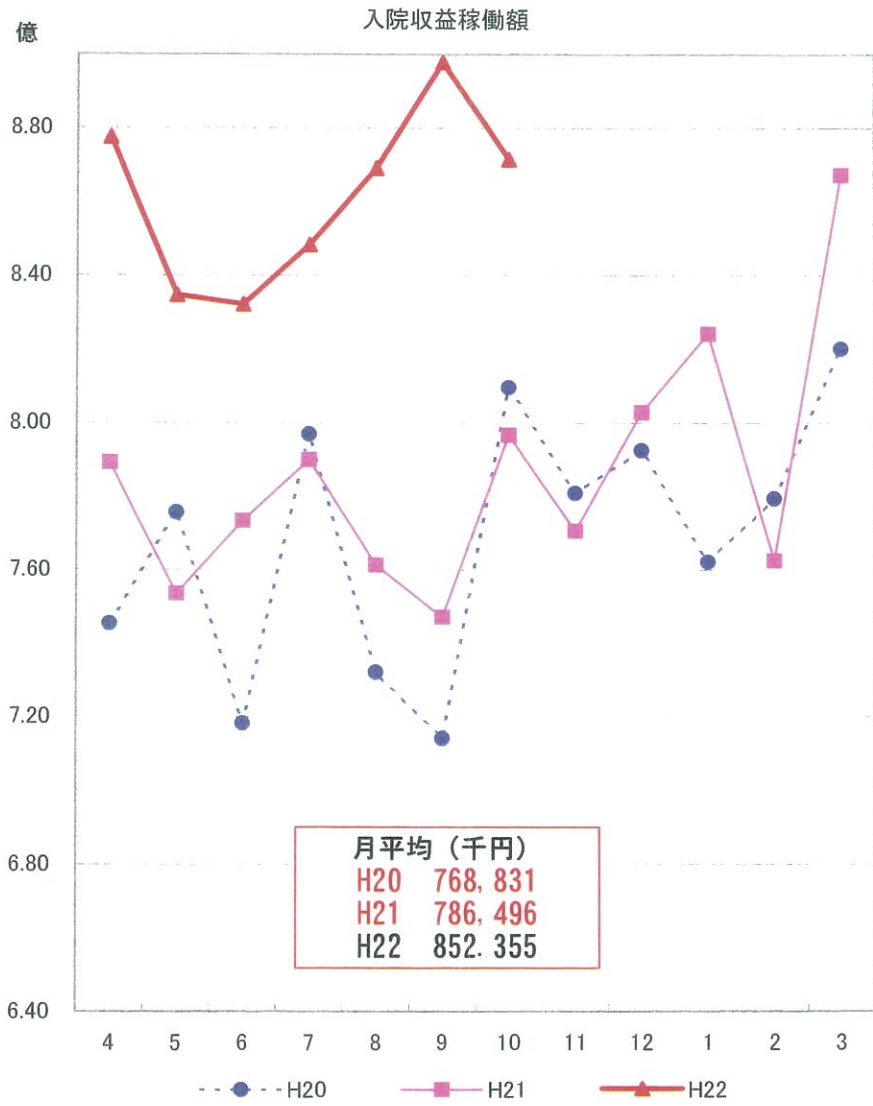
全科 入院・外来 稼動額比較(除くその他医業)
 H20年度・H21年度・H22年度



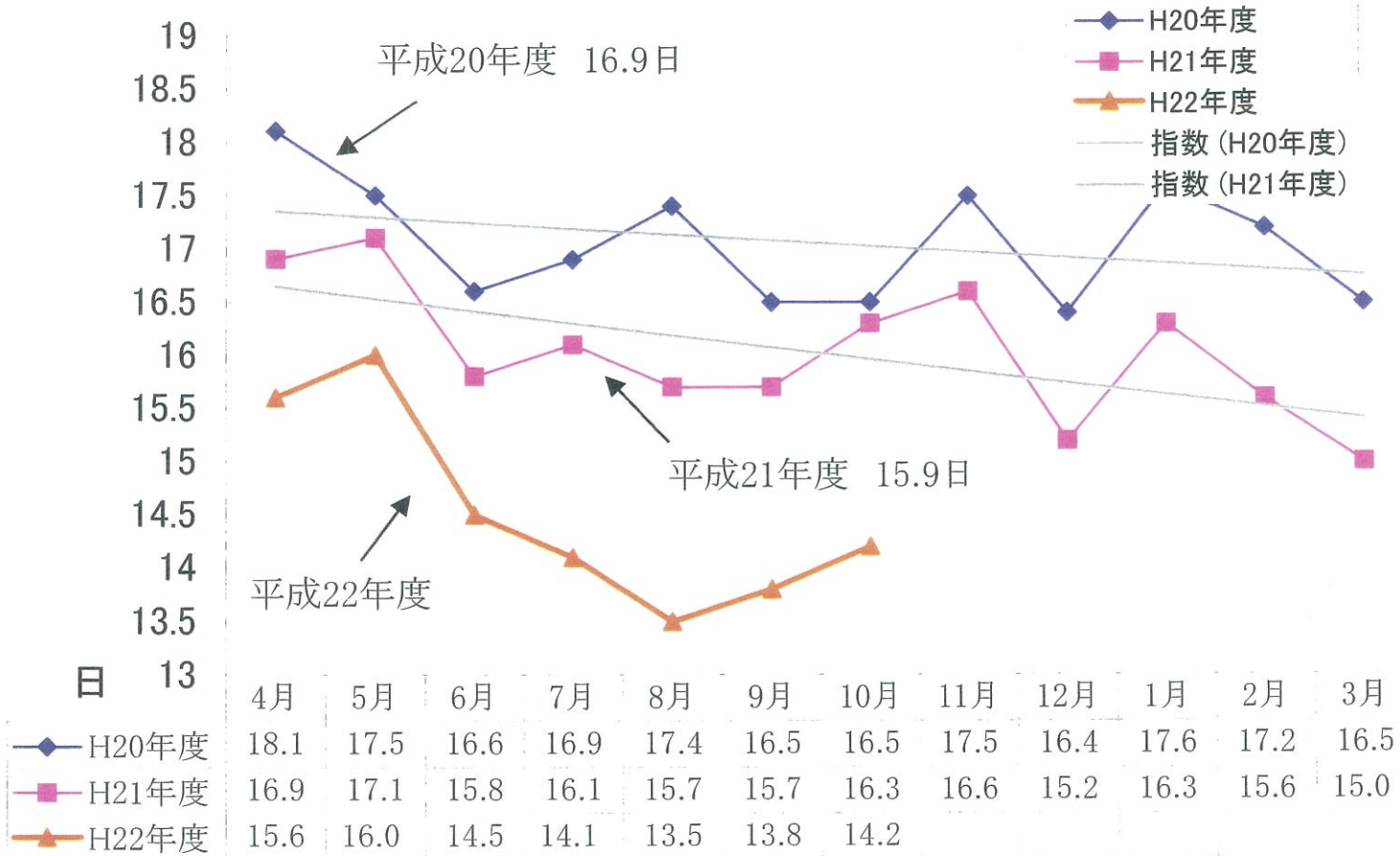
入院・外来 稼動額増減 前年同月比較
H21年度 : H22年度

累計 7億7577万円 増

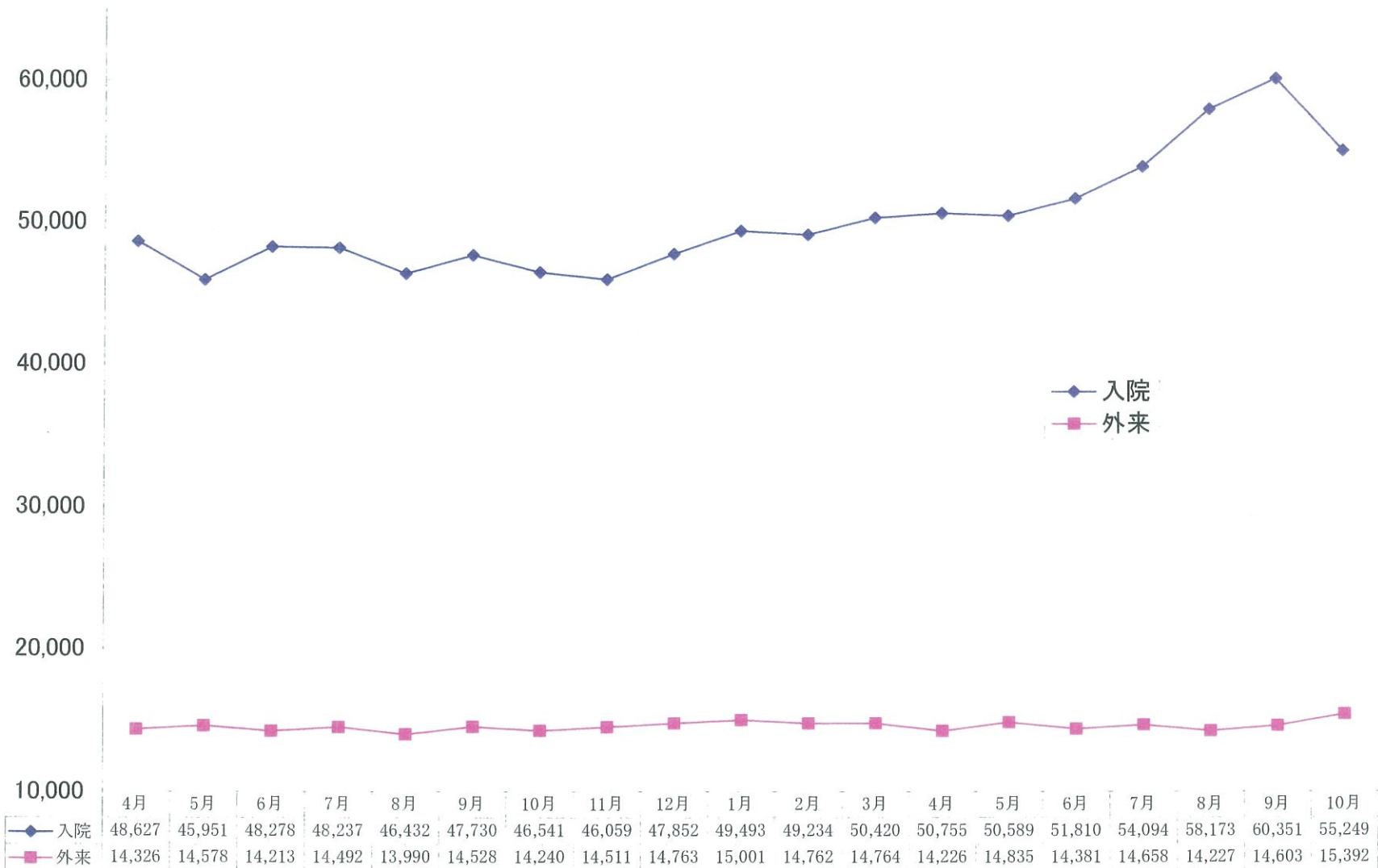




月別 平均在院日数

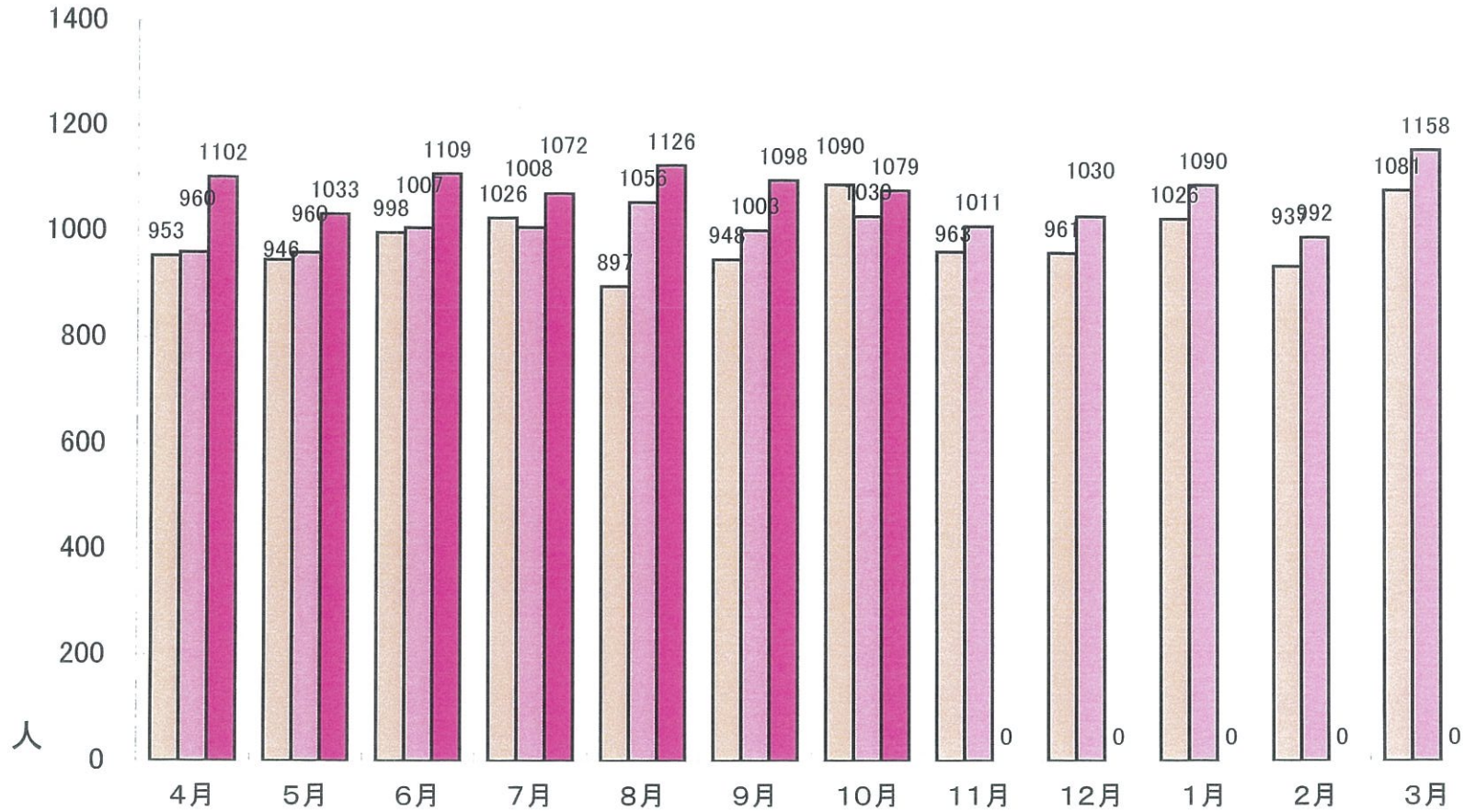


1日あたり平均単価推移(H21.4～)

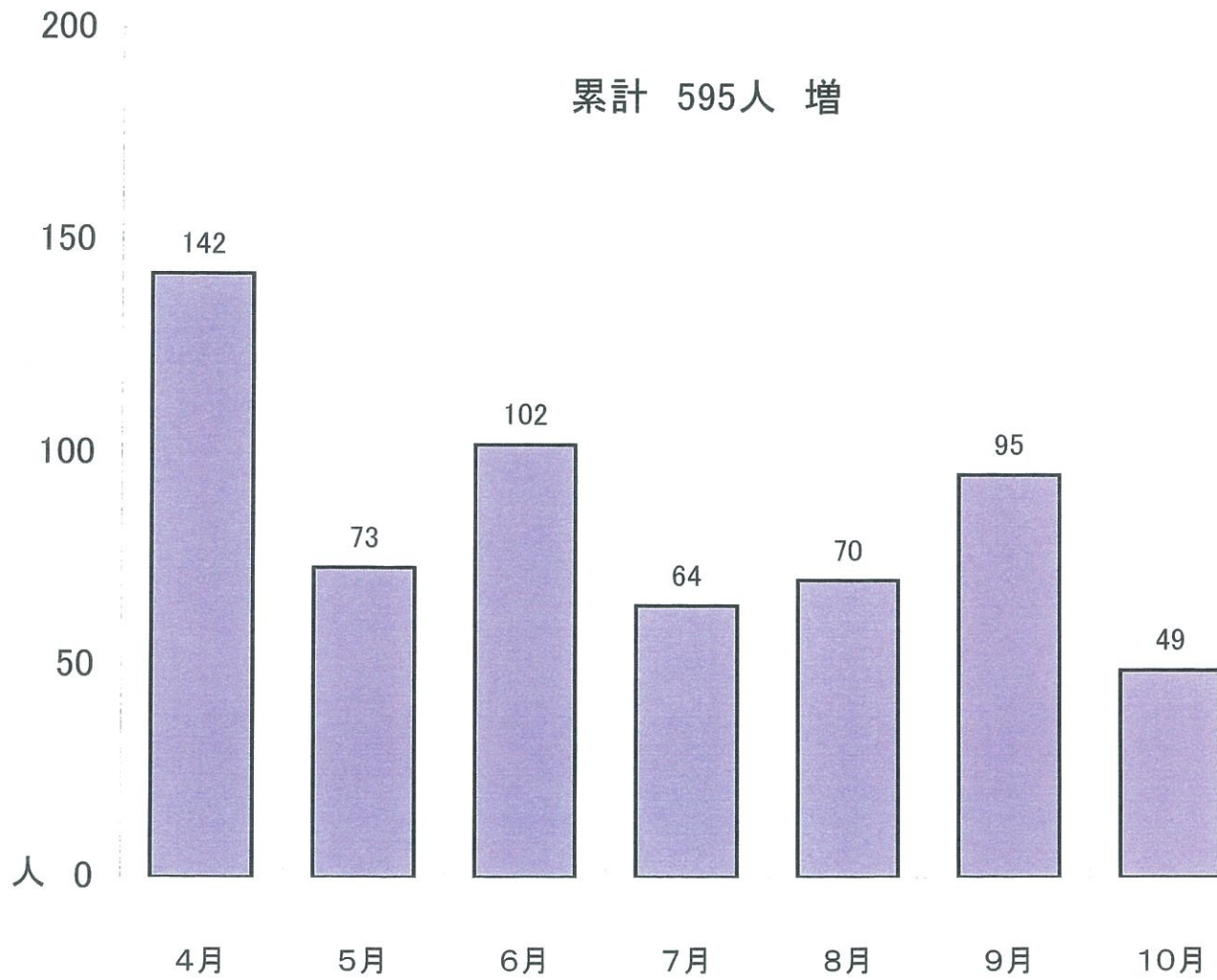


□ H20
 □ H21
 ■ H22

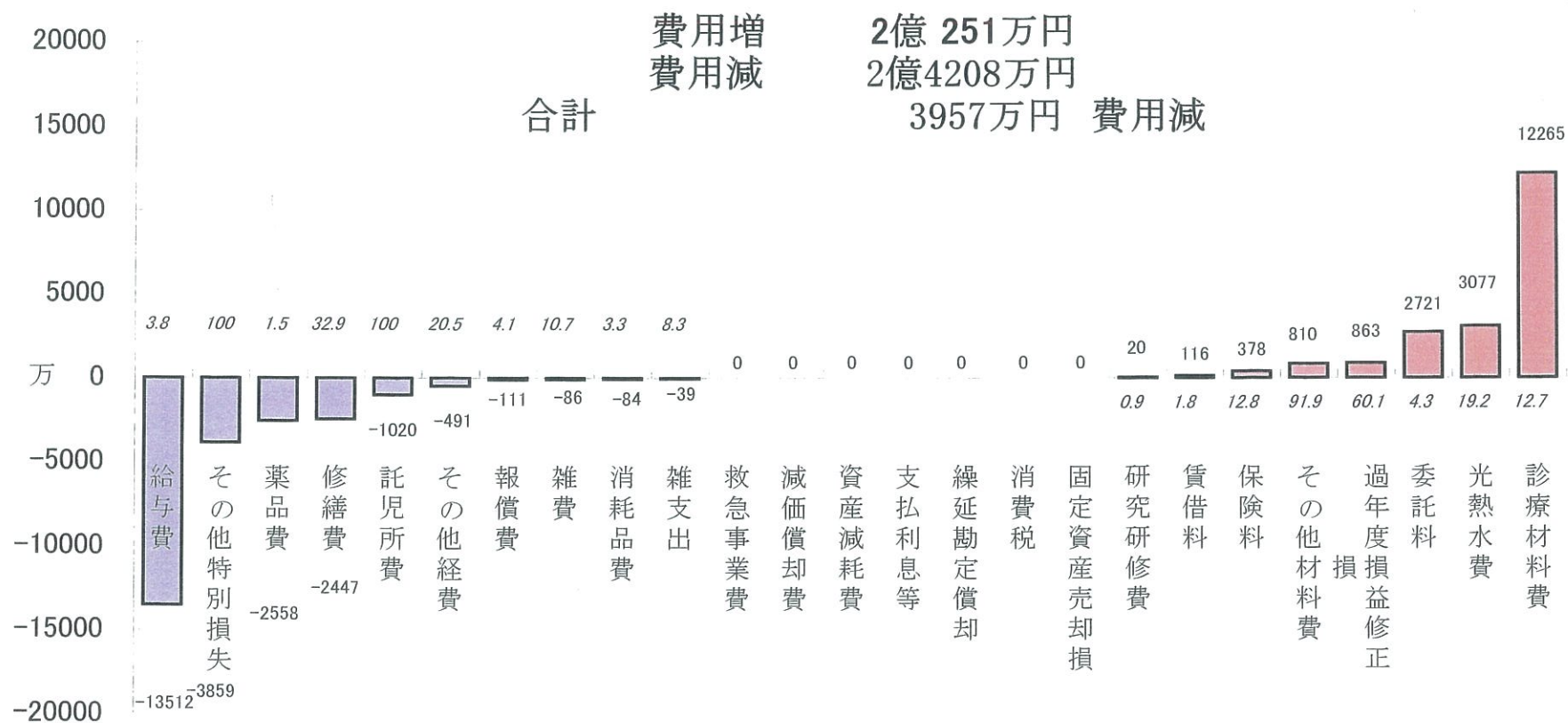
全科 新規入院患者数比較
 H20年度・H21年度・H22年度



新規入院患者数増減 前年同月比較
H21年度 : H22年度



費用比較 (H21.10累計 対 H22.10累計)



※給与費には賞与引当金を含む