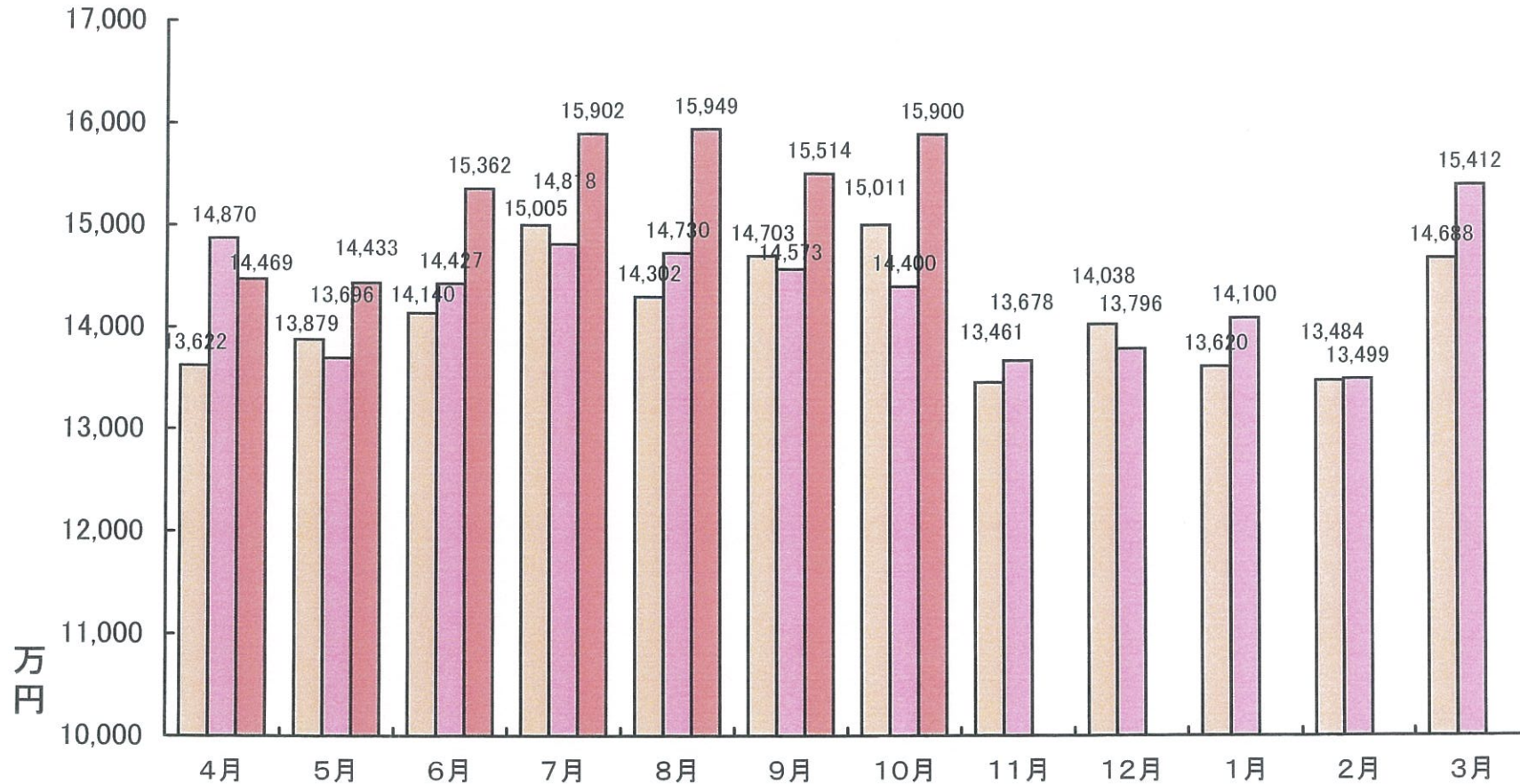


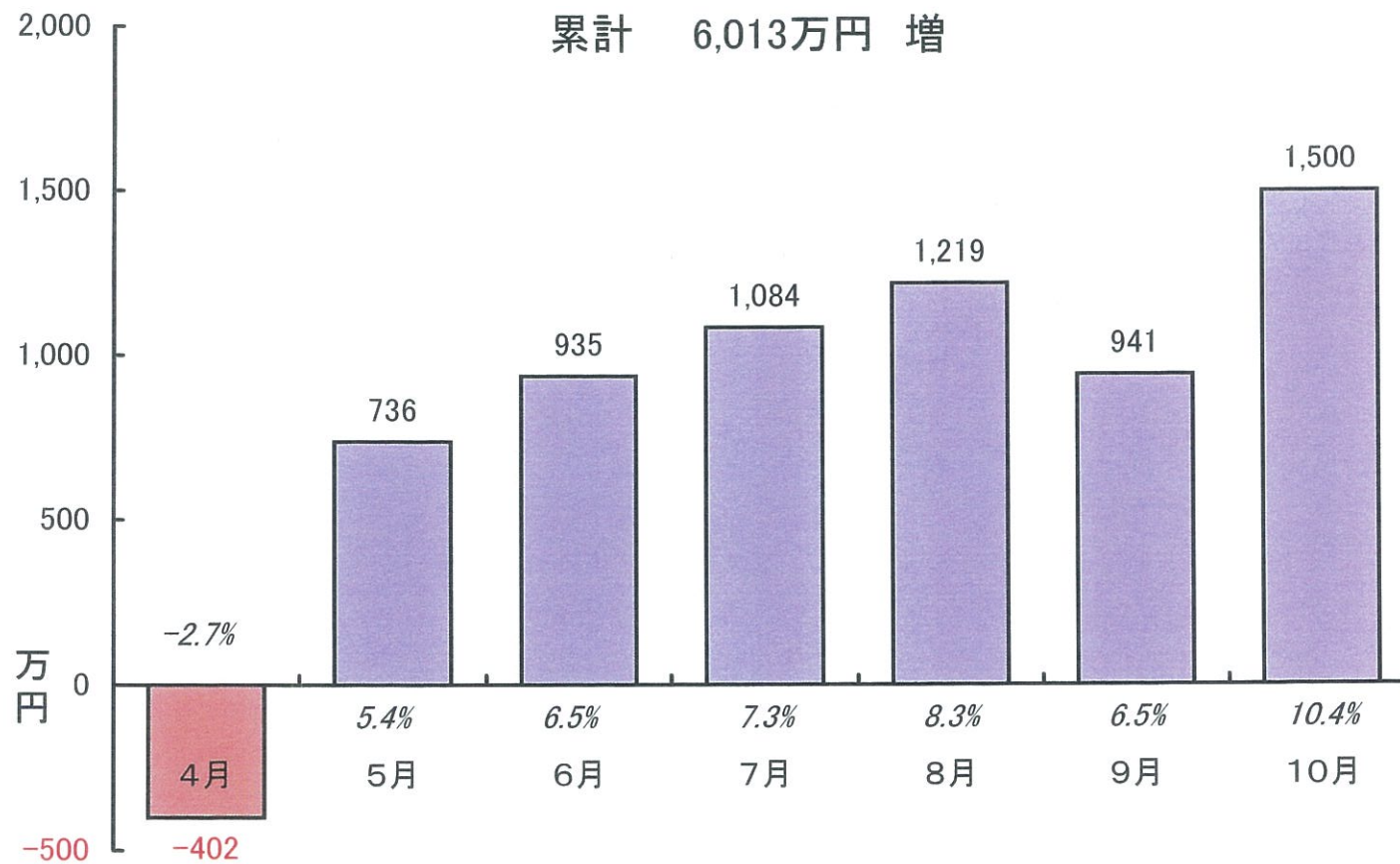
□ H20  
 ■ H21  
 ■ H22

入院・外来 稼動額比較(除くその他医業)  
 H20年度・H21年度・H22年度

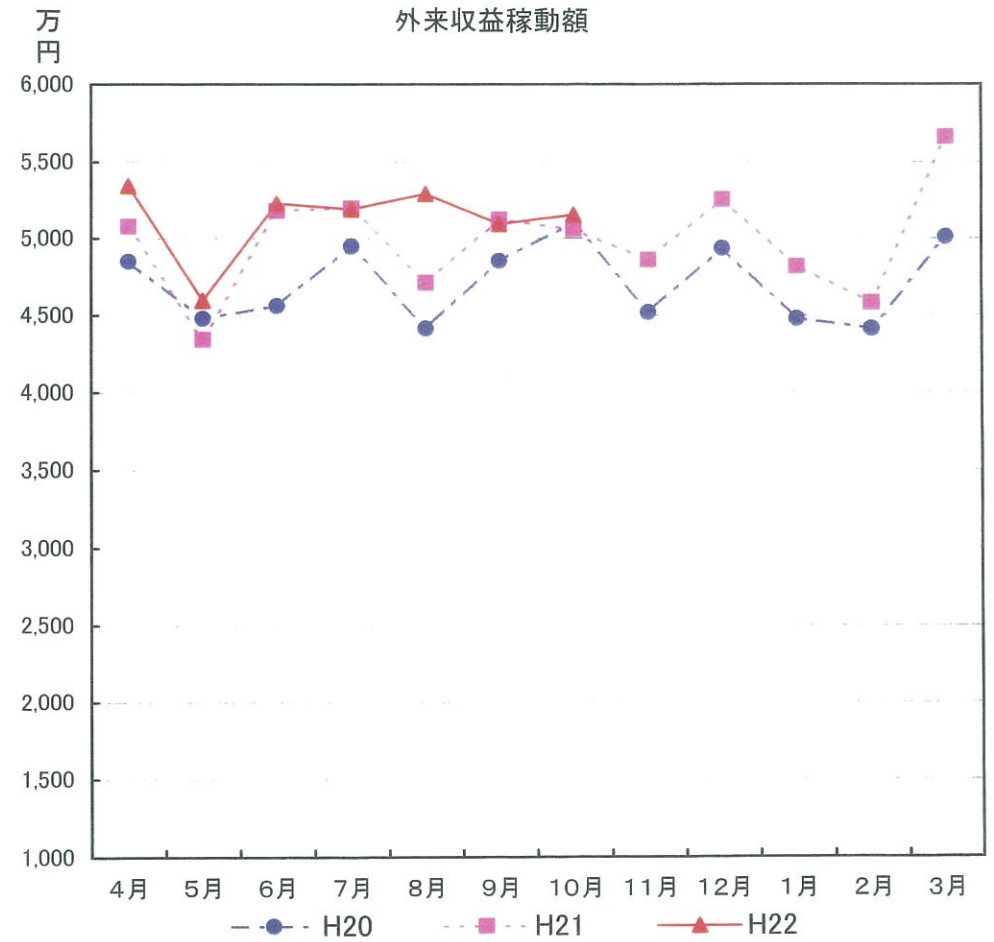
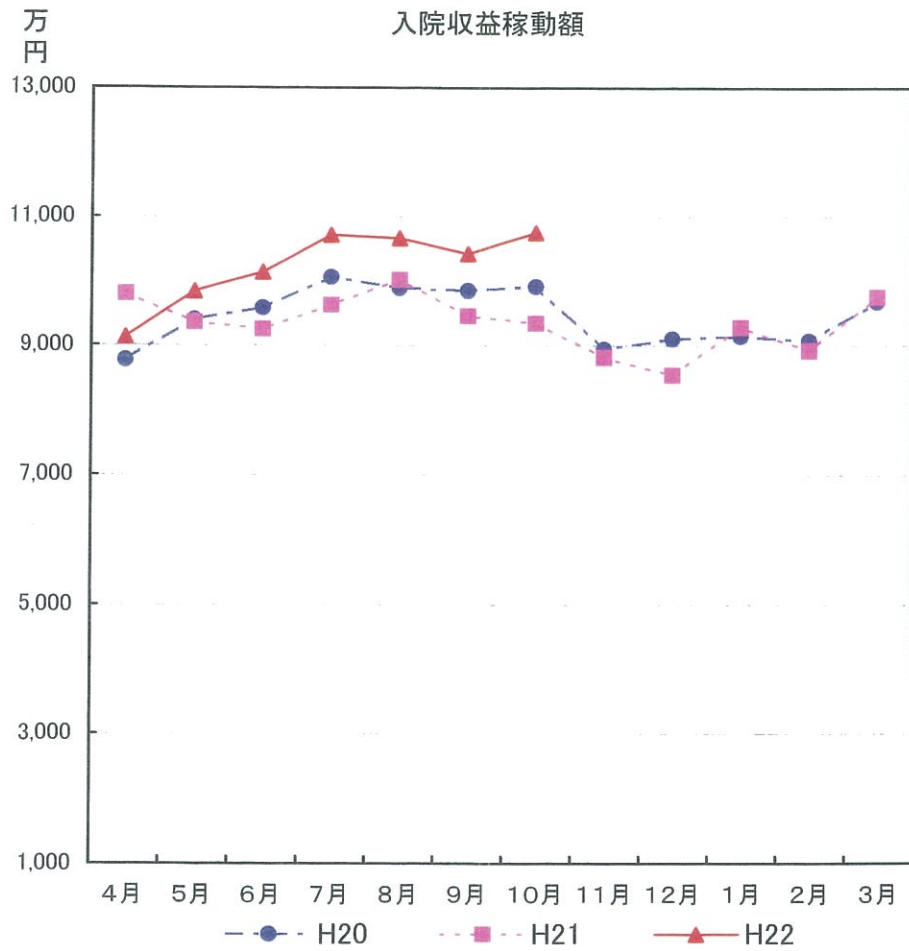


入院・外来 稼動額増減 前年同月比較  
H21年度 : H22年度

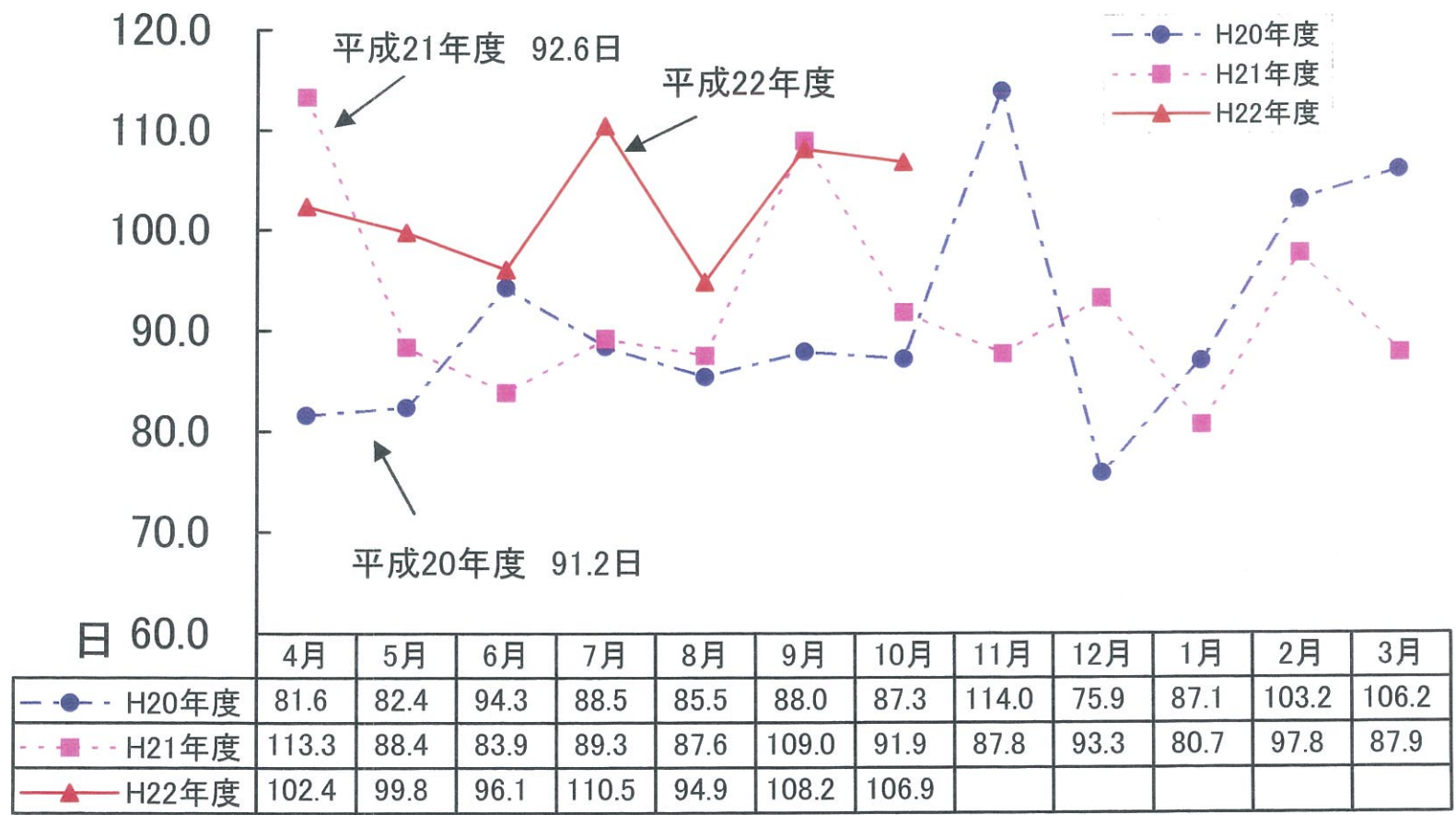
累計 6,013万円 増



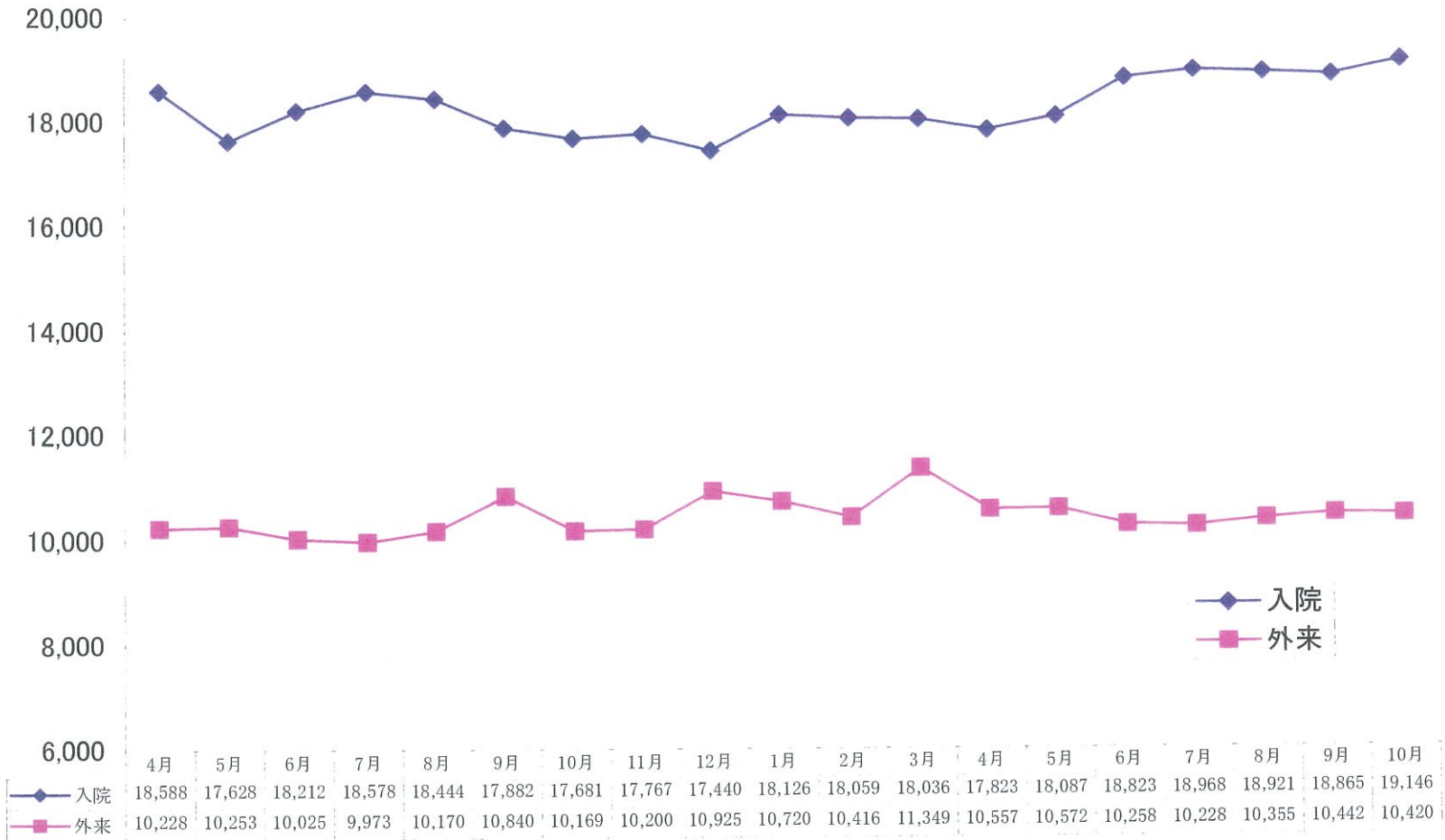
## 医業収益の月別推移



### 月別 平均在院日数

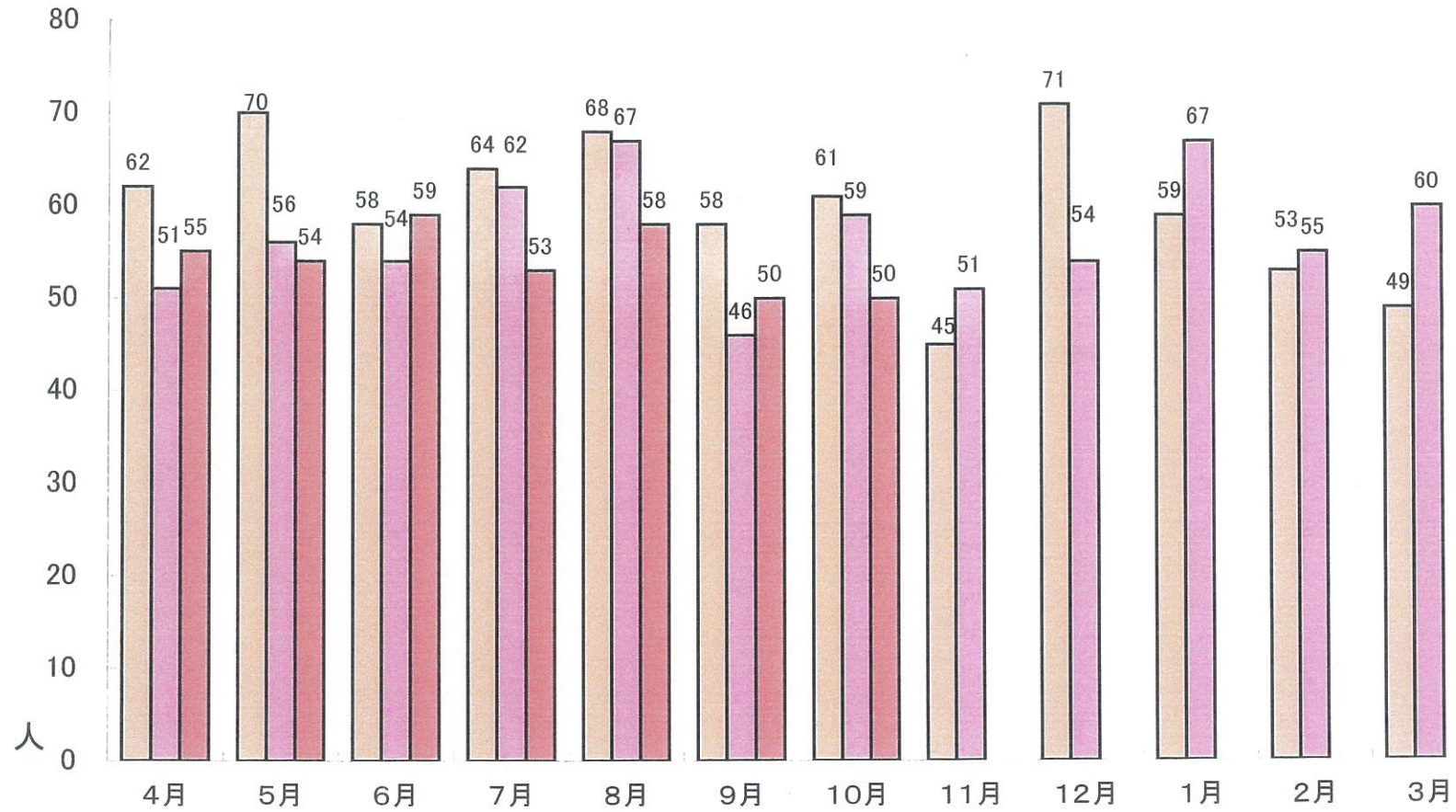


1日あたり平均単価推移 (H21.4～)

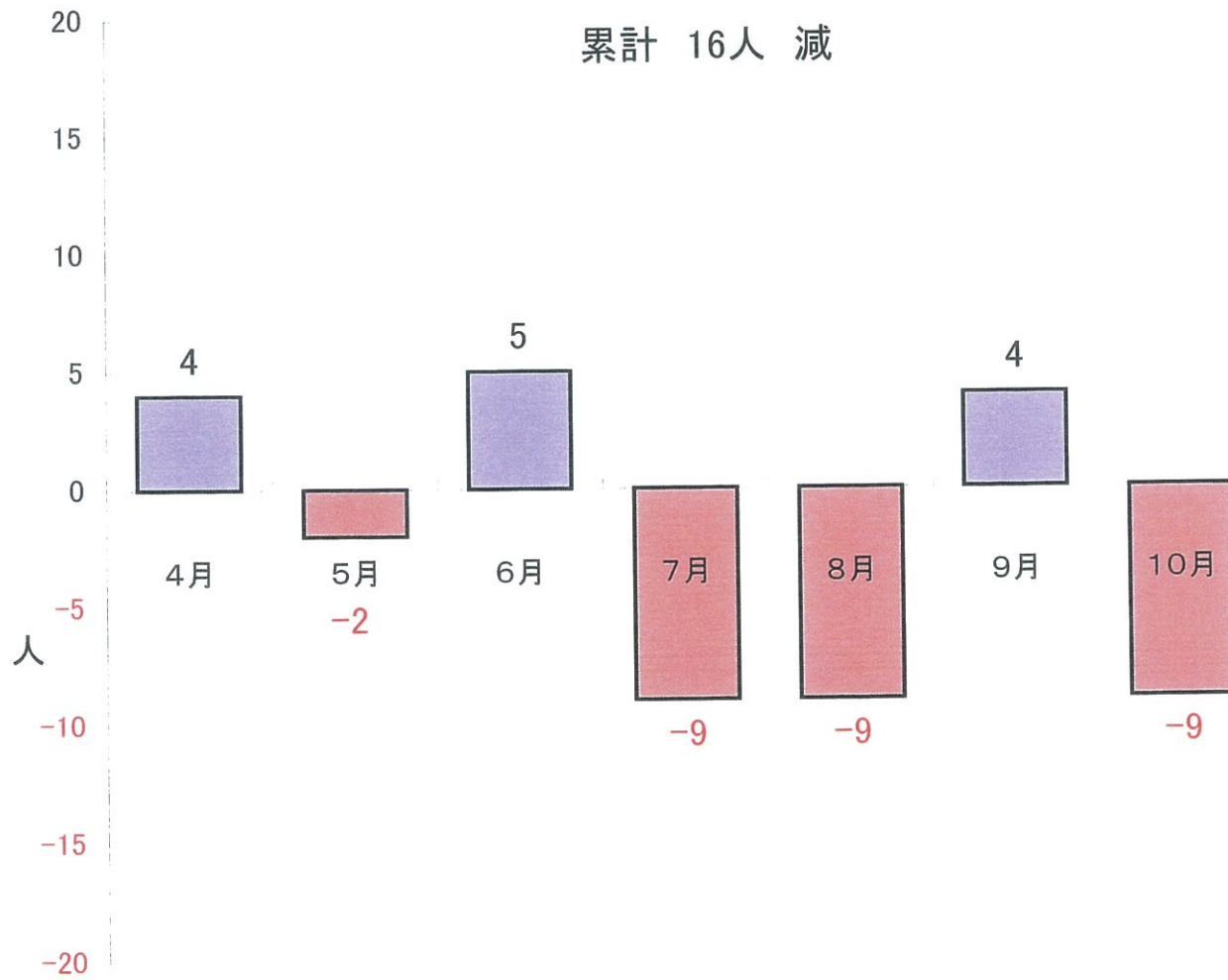


□ H20  
□ H21  
□ H22

全科 新規入院患者数比較  
H20年度・H21年度・H22年度

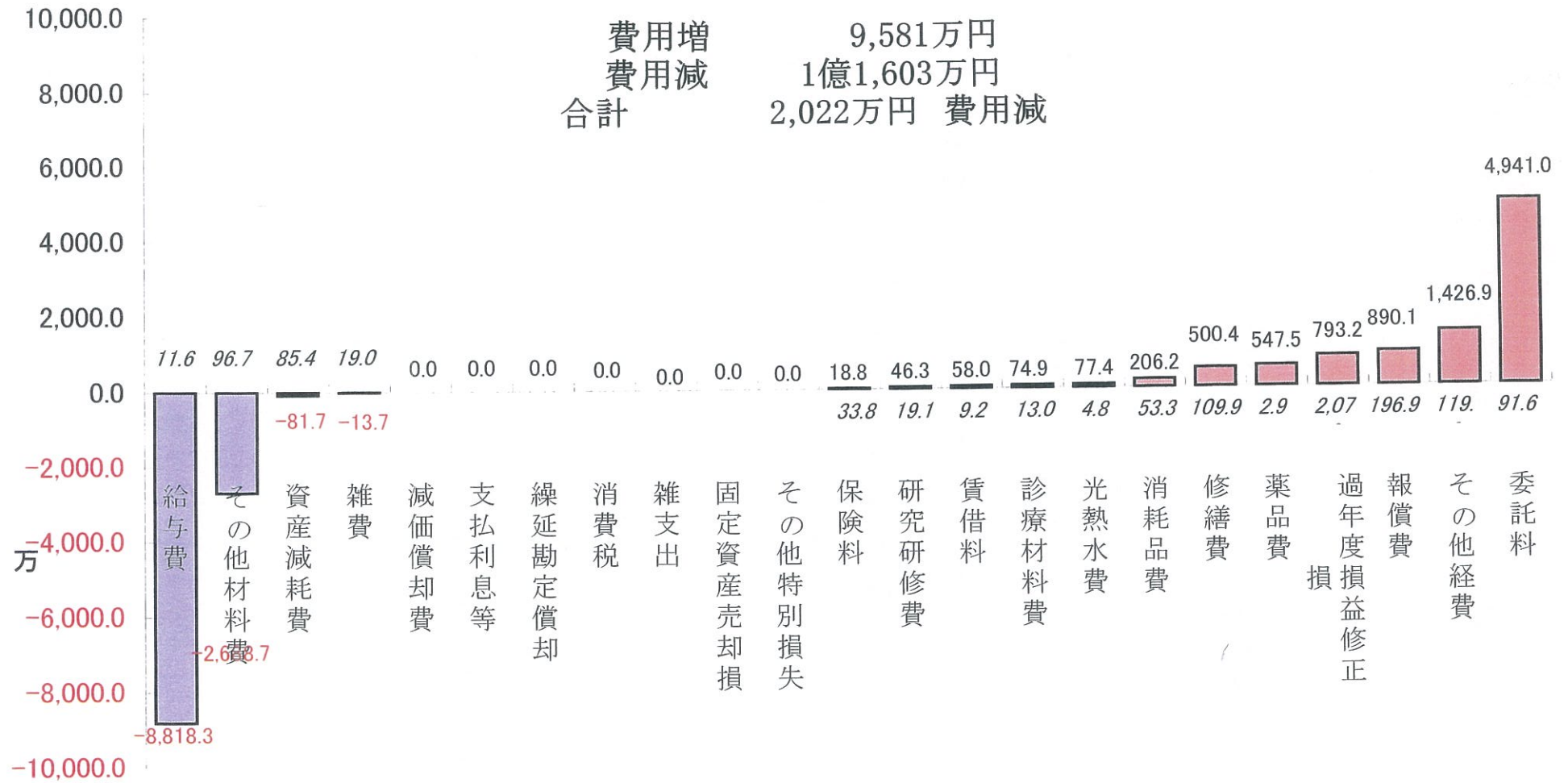


新規入院患者数増減 前年同月比較  
H21年度 : H22年度



## 費用比較 (H21.10累計 対 H22.10累計)

費用増 9,581万円  
費用減 1億1,603万円  
合計 2,022万円 費用減



※給与費には賞与引当金を含む