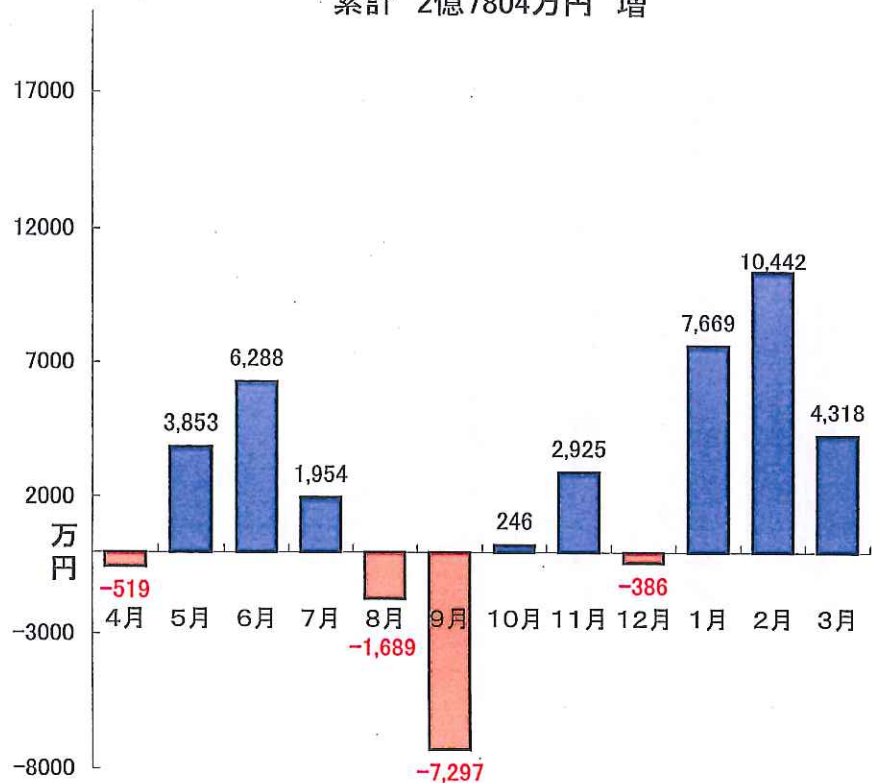
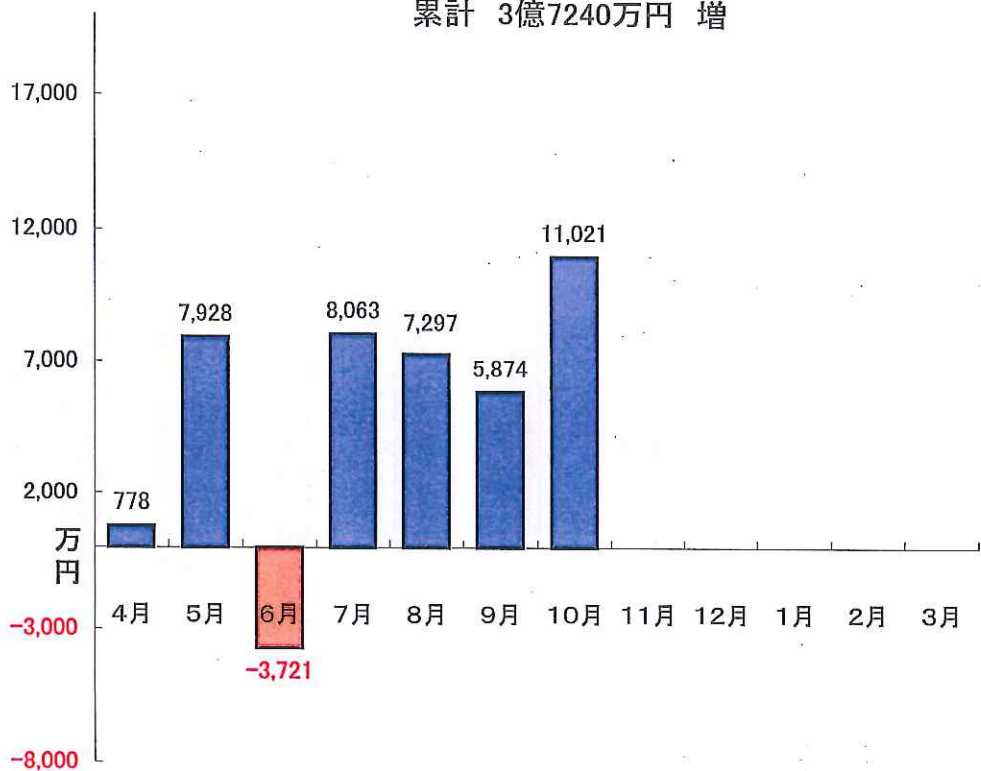


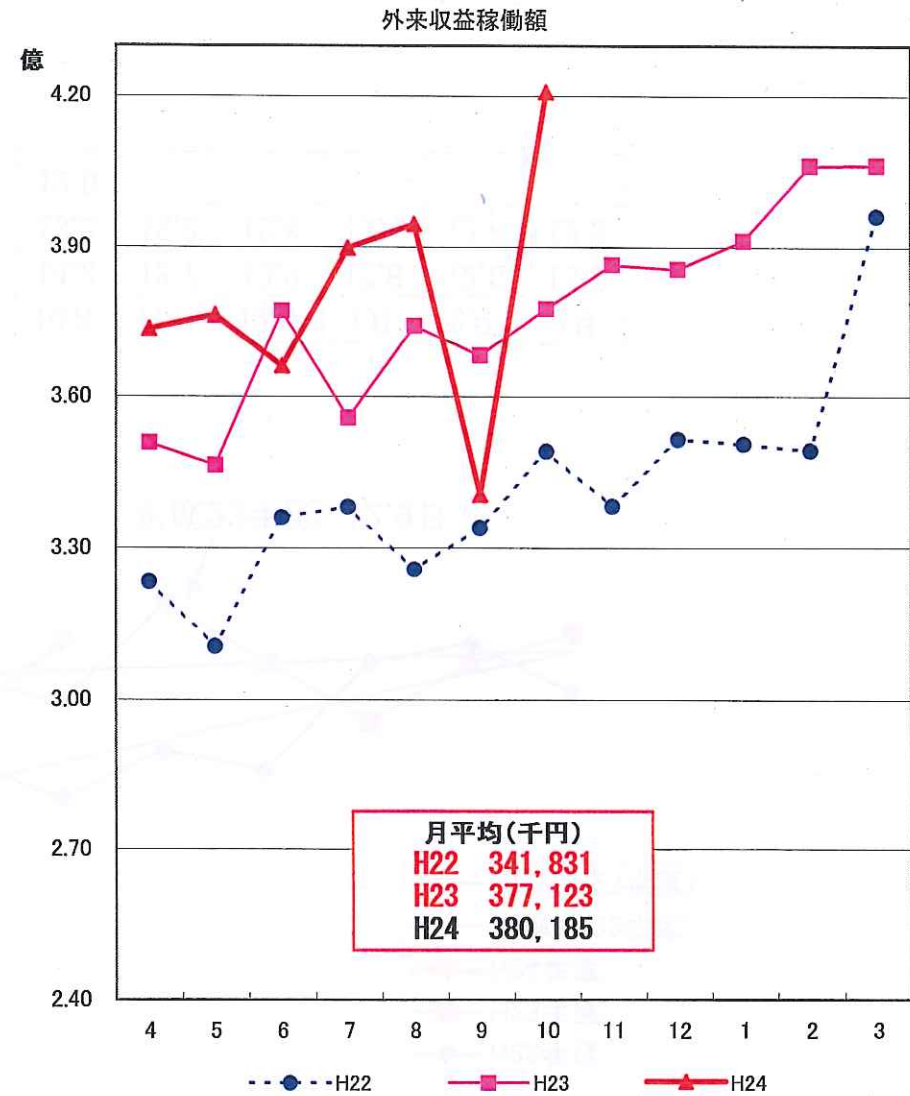
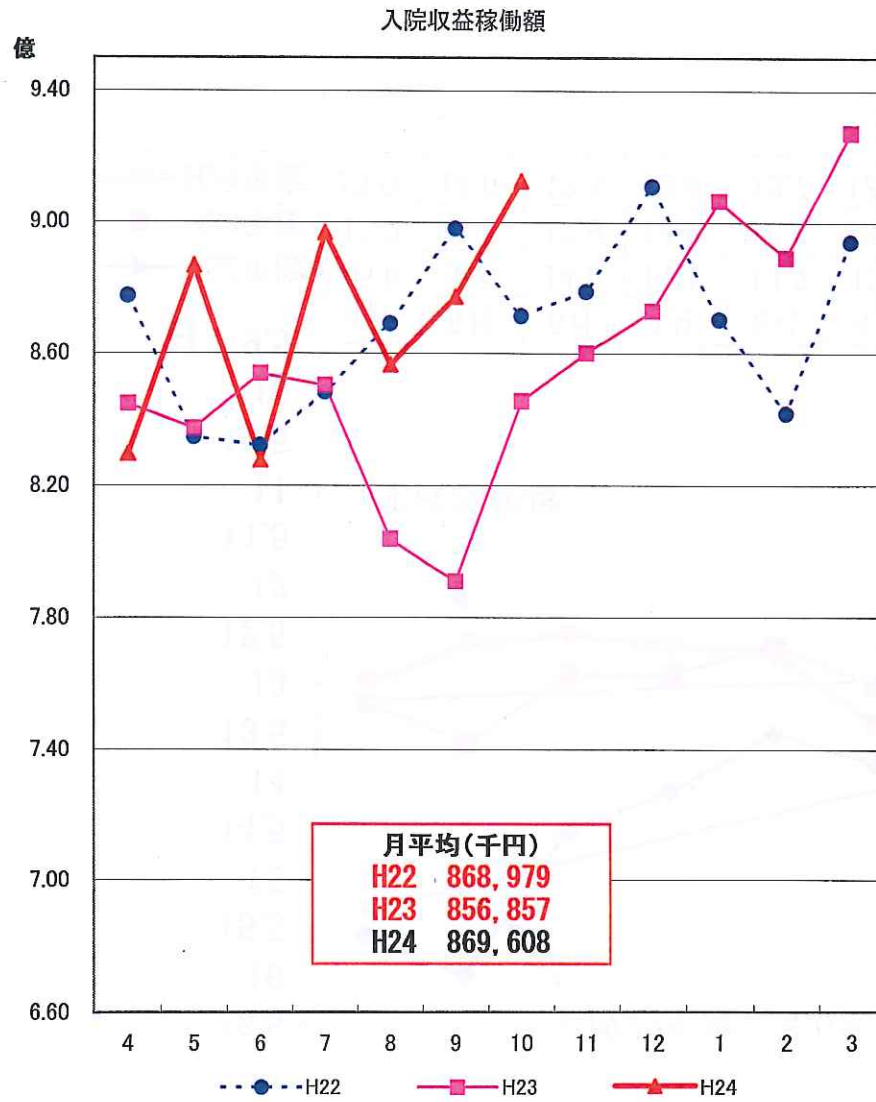
入院・外来 稼働額増減 前年同月比較
 H22年度 : H23年度
 累計 2億7804万円 増



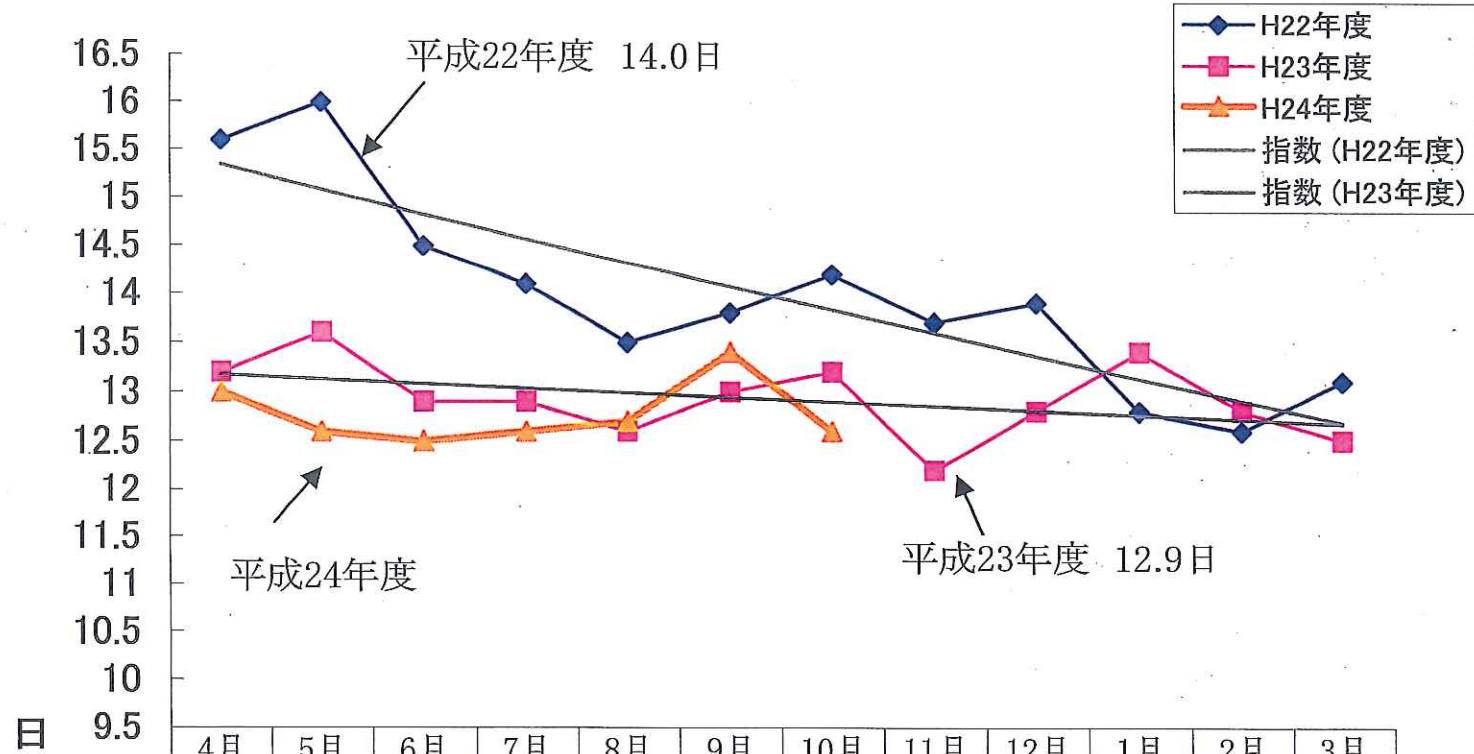
入院・外来 稼働額増減 前年同月比較
 H23年度 : H24年度
 累計 3億7240万円 増



医業収益の月別推移



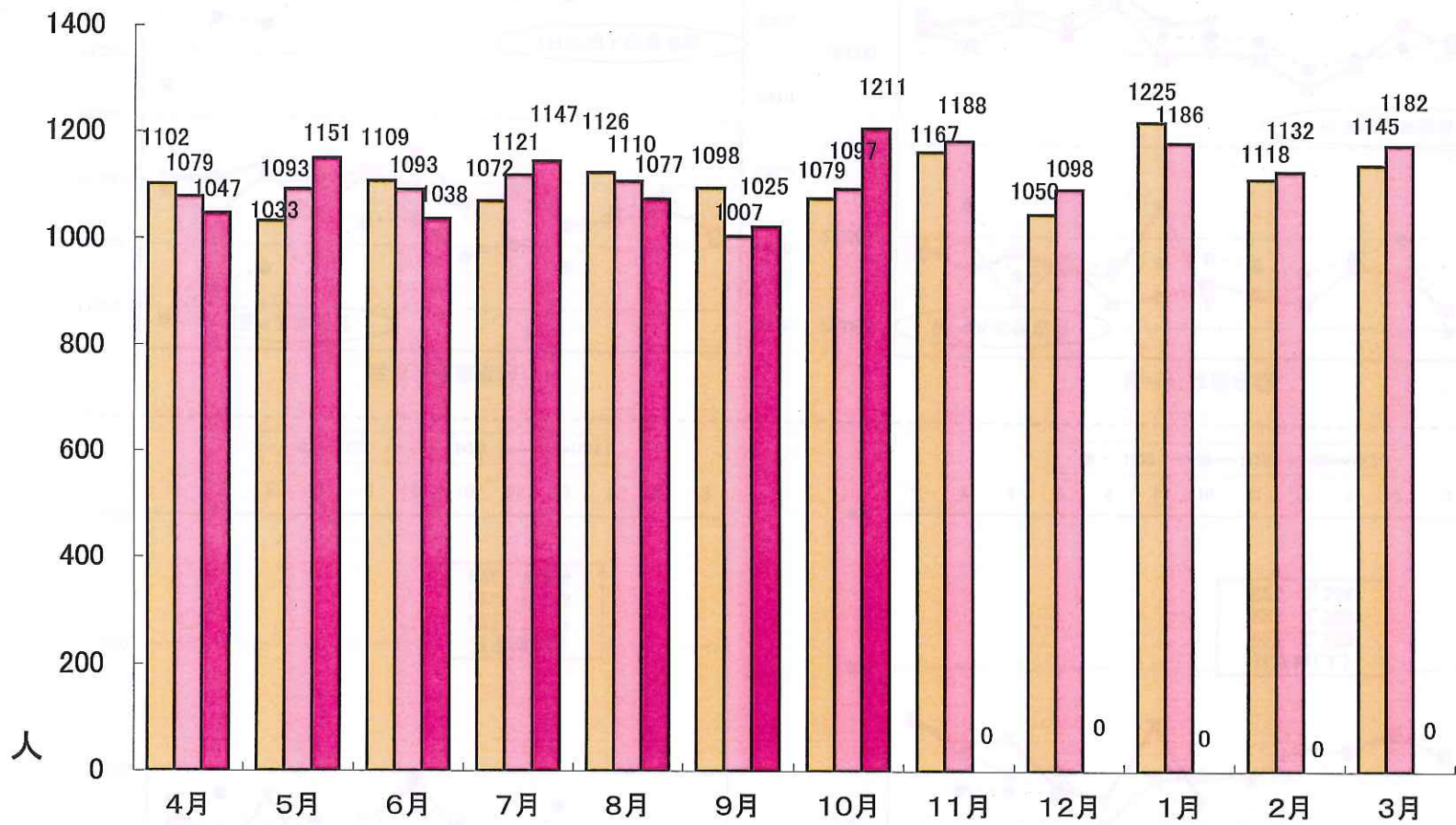
月別 平均在院日数



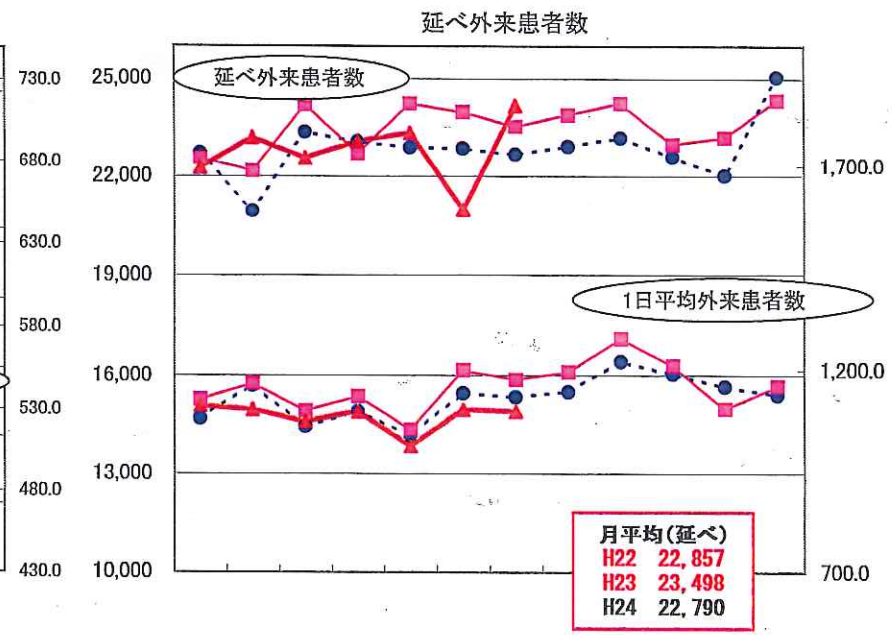
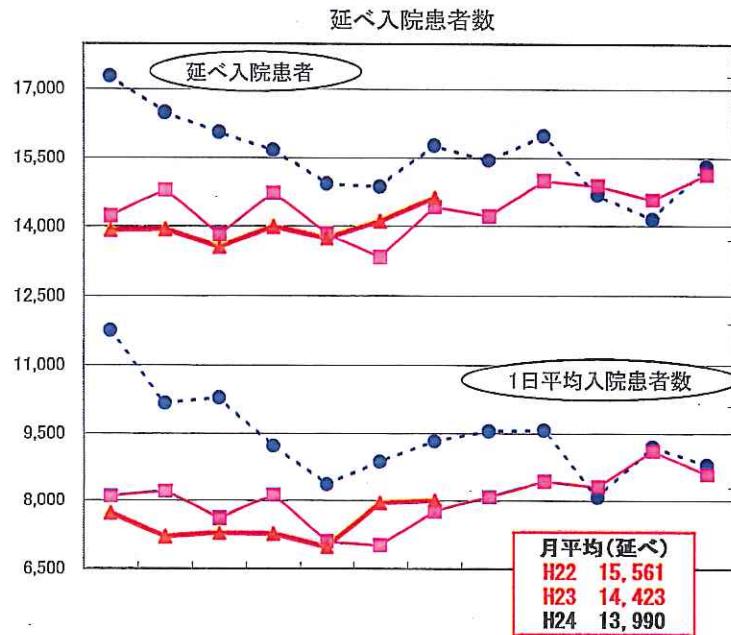
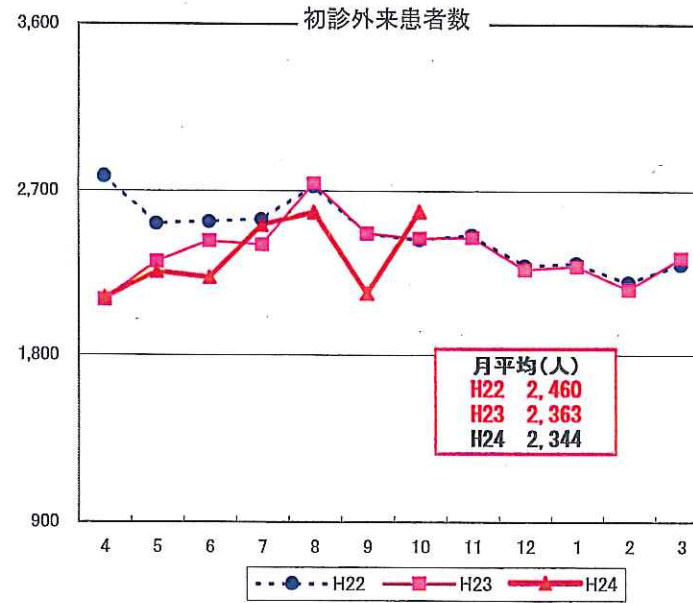
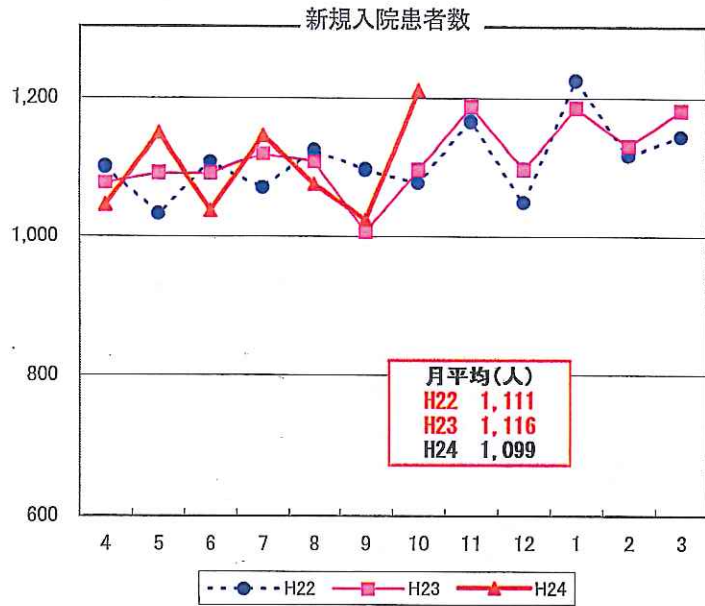
日	4月	5月	6月	7月	8月	9月	10月	11月	12月	1月	2月	3月
◆ H22年度	15.6	16.0	14.5	14.1	13.5	13.8	14.2	13.7	13.9	12.8	12.6	13.1
■ H23年度	13.2	13.6	12.9	12.9	12.6	13.0	13.2	12.2	12.8	13.4	12.8	12.5
▲ H24年度	13.0	12.6	12.5	12.6	12.7	13.4	12.6					



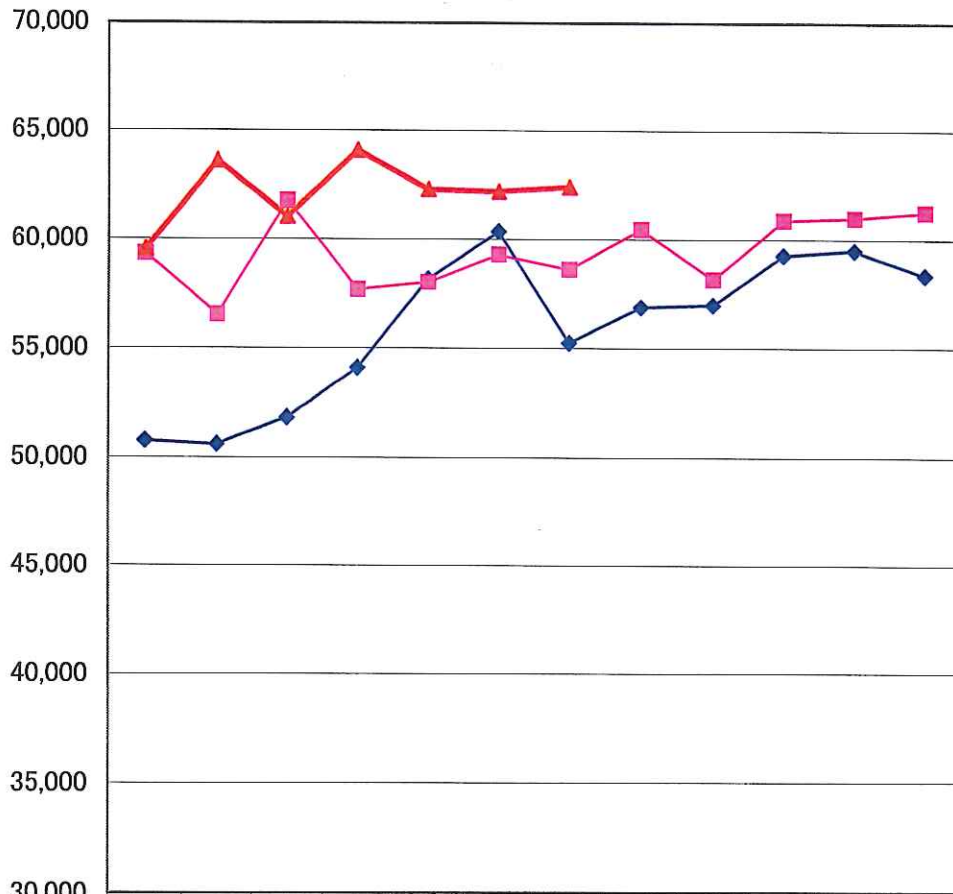
全科 新規入院患者数比較
H22年度・H23年度・H24年度



患者数の月別推移

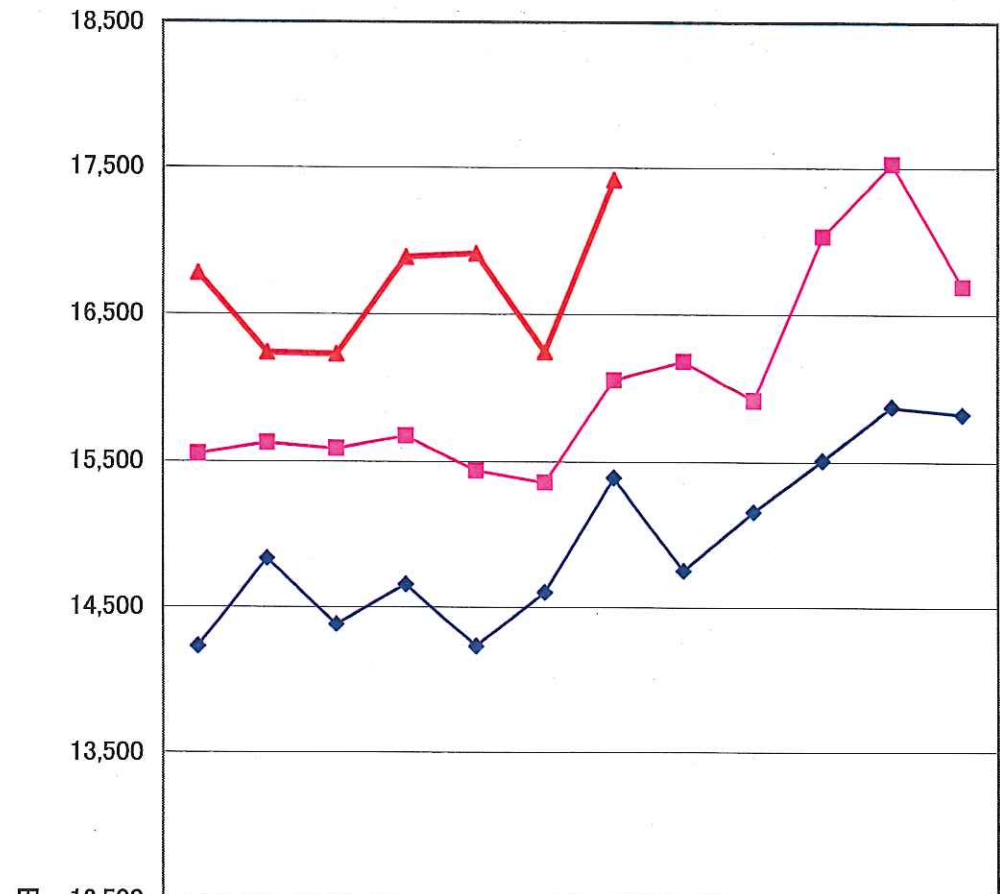


平均単価推移比較【入院】



	4月	5月	6月	7月	8月	9月	10月	11月	12月	1月	2月	3月
H22	50,755	50,589	51,810	54,094	58,172	60,351	55,249	56,887	56,985	59,266	59,488	58,359
H23	59,329	56,527	61,745	57,694	58,035	59,301	58,613	60,467	58,170	60,869	60,978	61,238
H24	59,549	63,584	61,038	64,062	62,278	62,175	62,378					

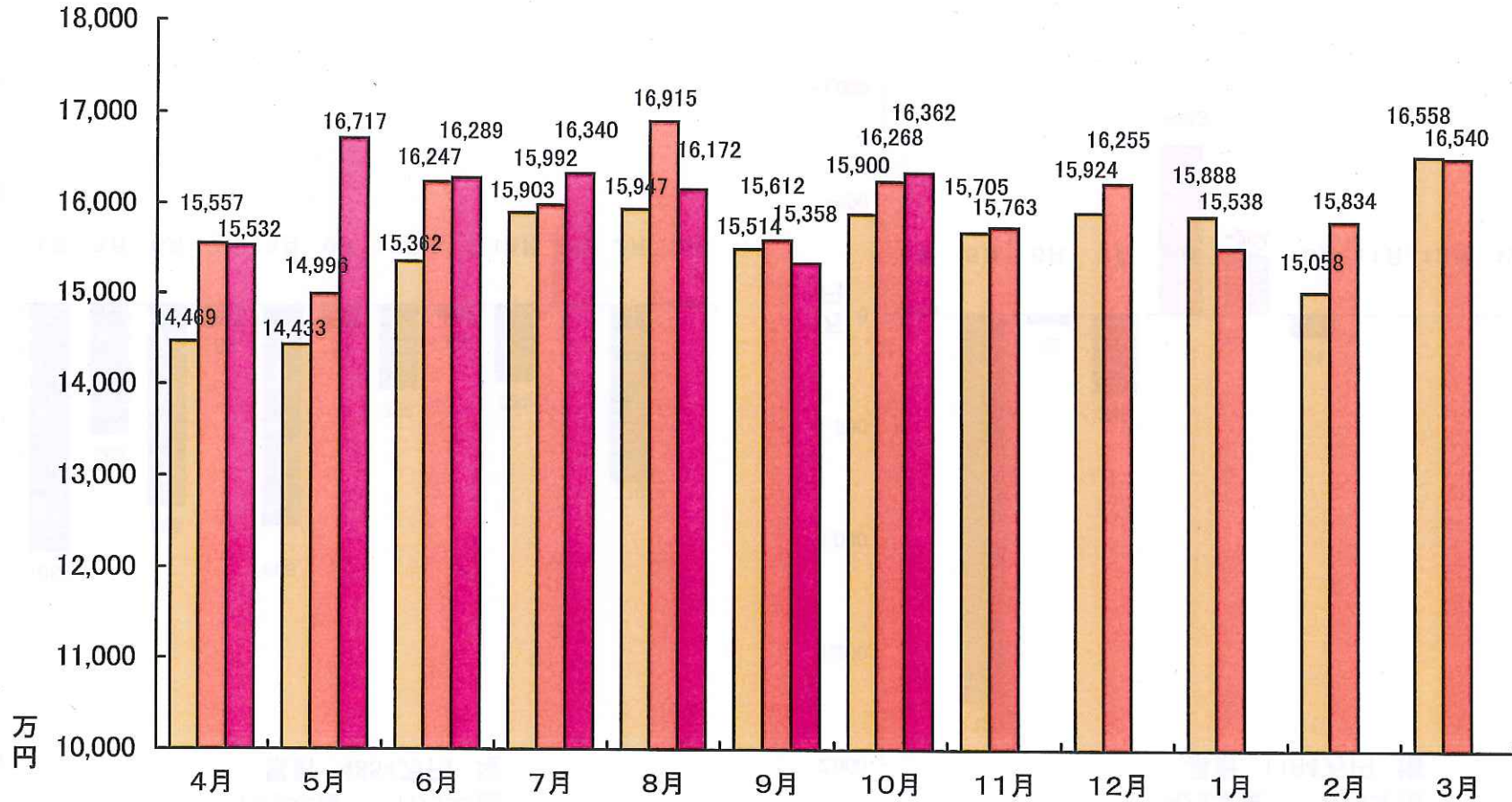
平均単価推移比較【外来】



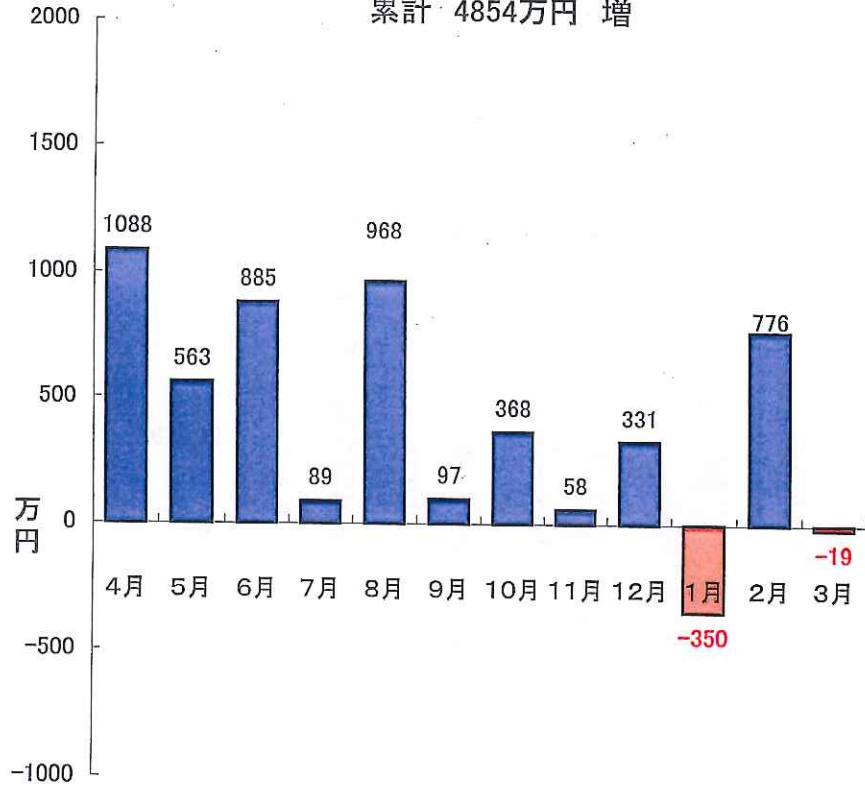
	4月	5月	6月	7月	8月	9月	10月	11月	12月	1月	2月	3月
H22	14,226	14,835	14,381	14,658	14,226	14,603	15,392	14,753	15,160	15,508	15,868	15,818
H23	15,549	15,624	15,584	15,668	15,438	15,358	16,048	16,177	15,908	17,032	17,525	16,693
H24	16,776	16,236	16,226	16,889	16,913	16,240	17,413					



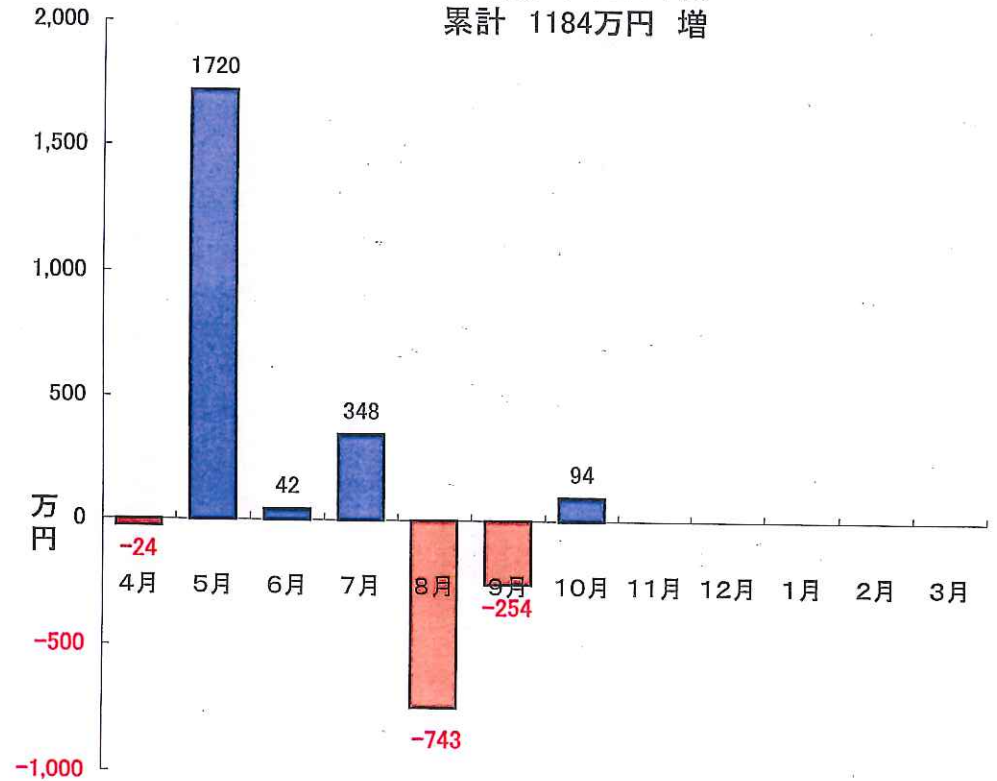
入院・外来 稼動額比較(除くその他医業)
H22年度・H23年度・H24年度



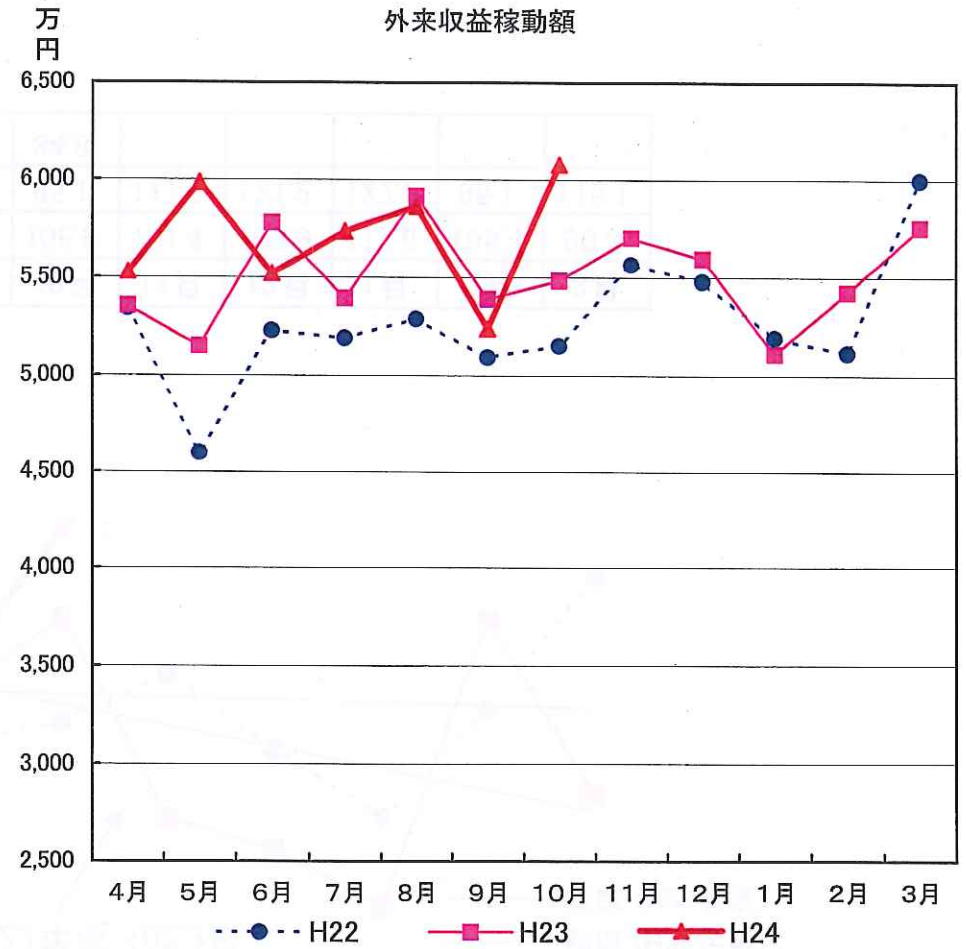
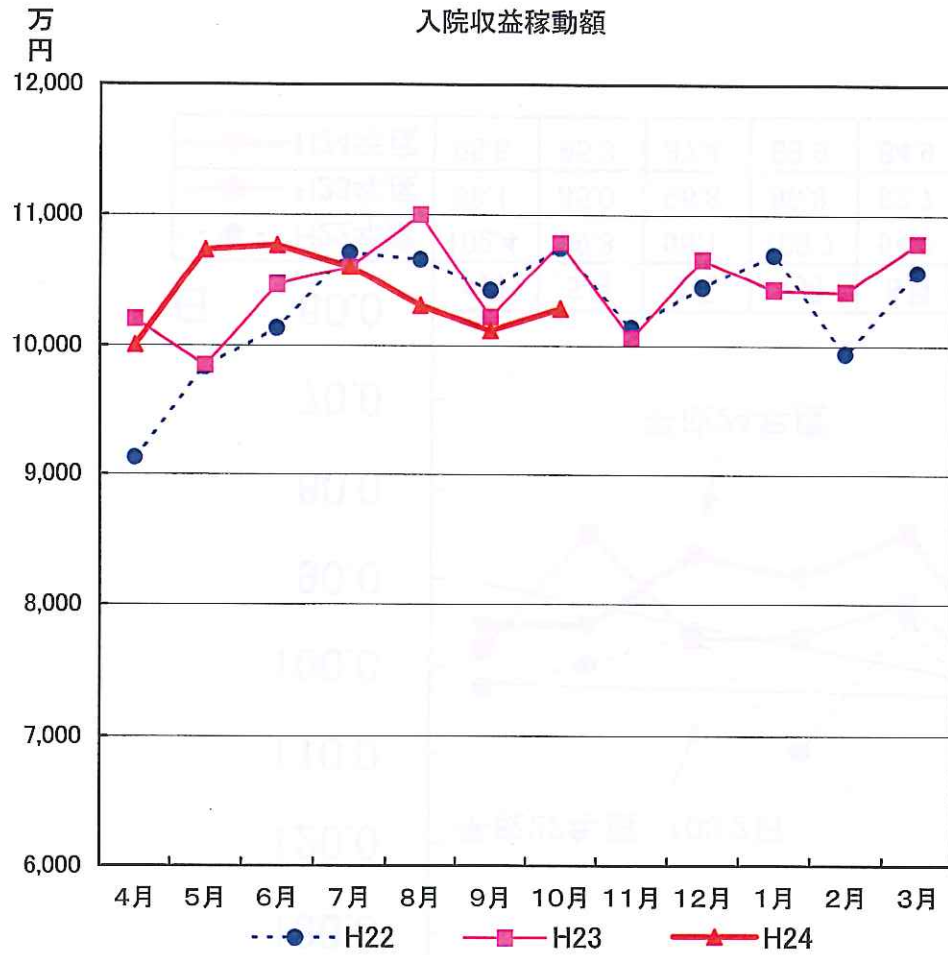
入院・外来 稼動額増減 前年同月比較
 H22年度 : H23年度
 累計 4854万円 増



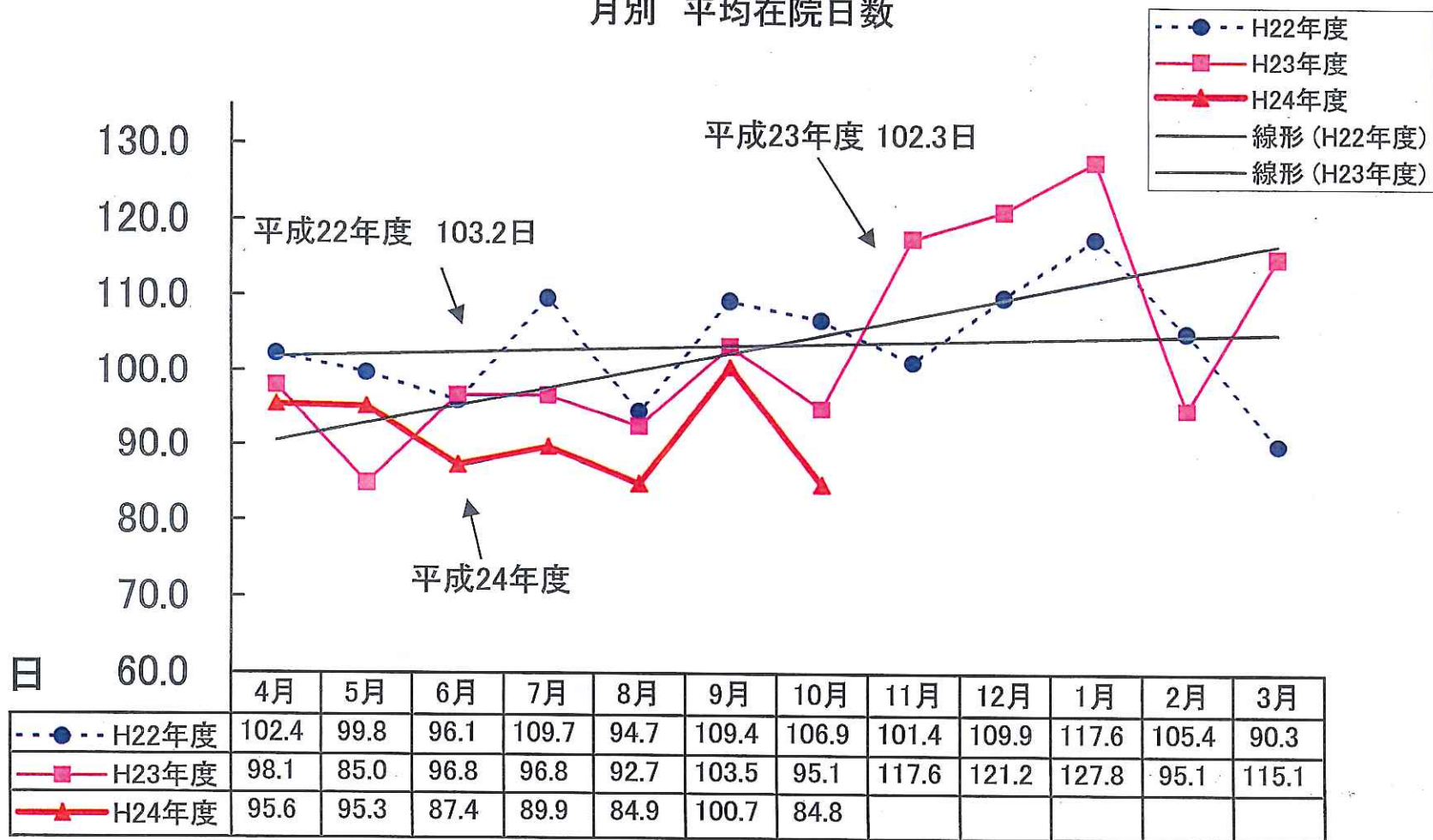
入院・外来 稼動額増減 前年同月比較
 H23年度 : H24年度
 累計 1184万円 増



医業収益の月別推移

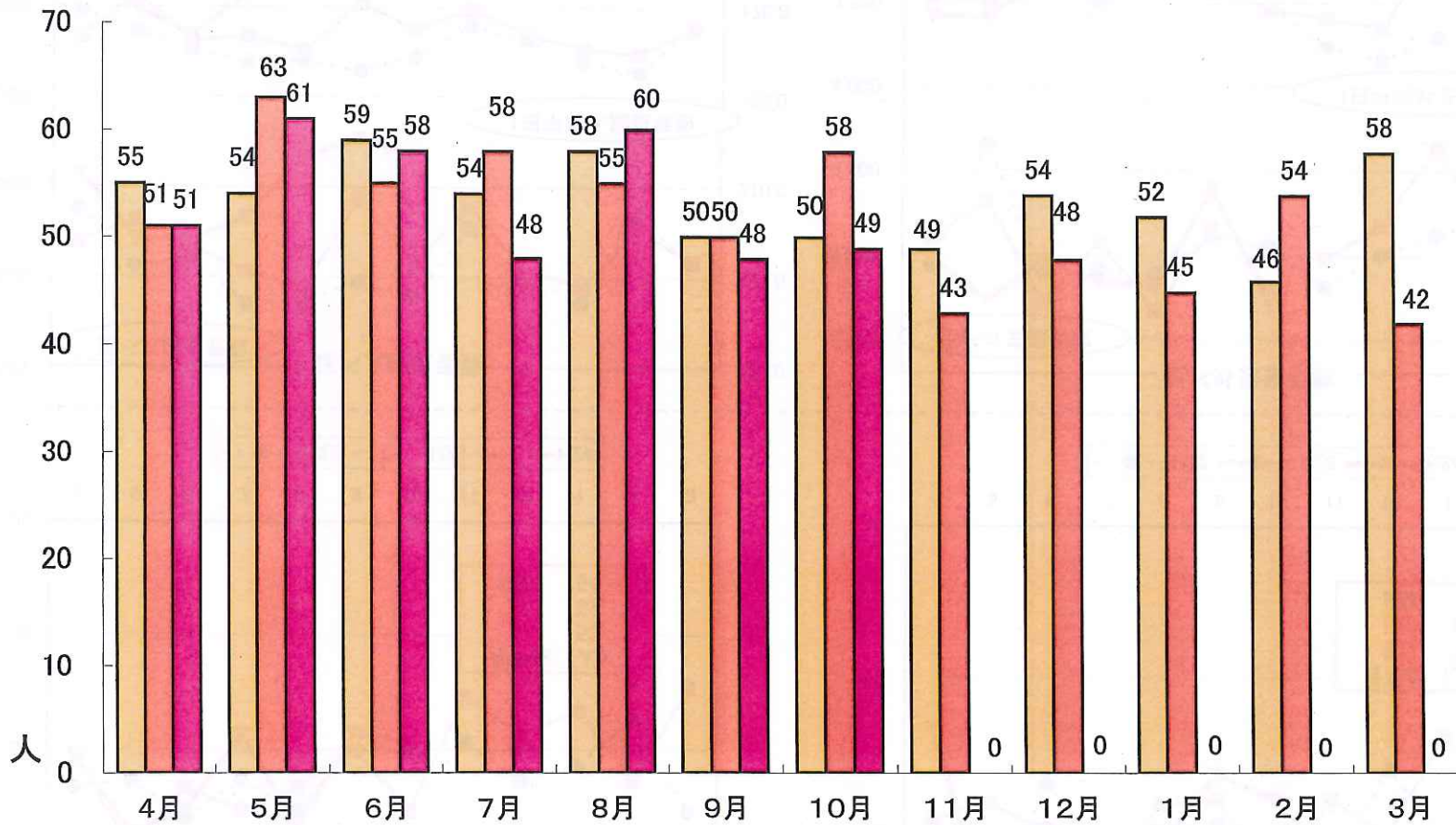


月別 平均在院日数

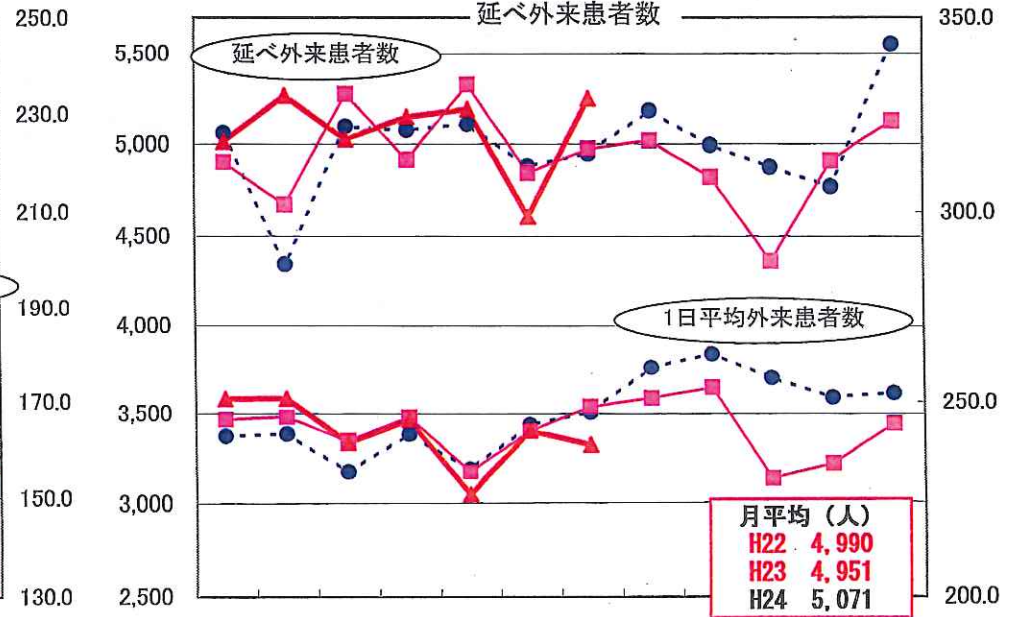
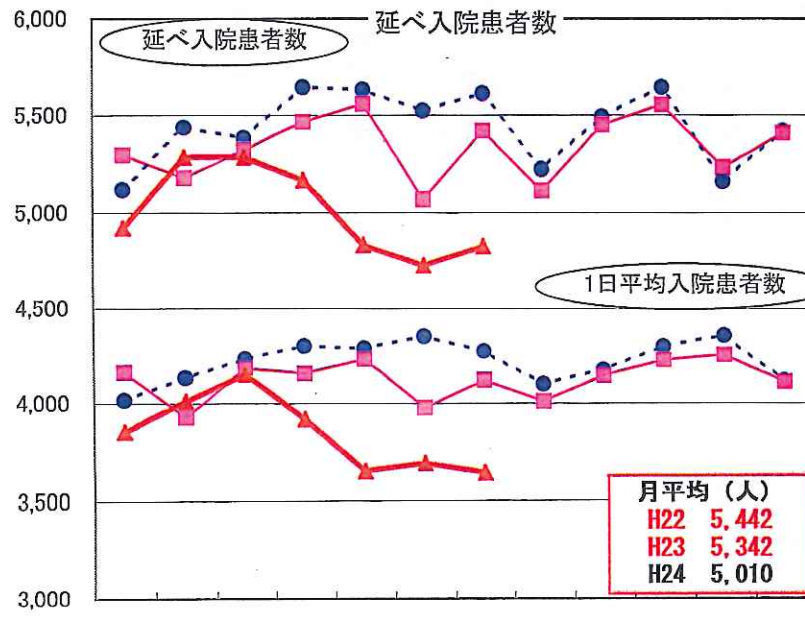
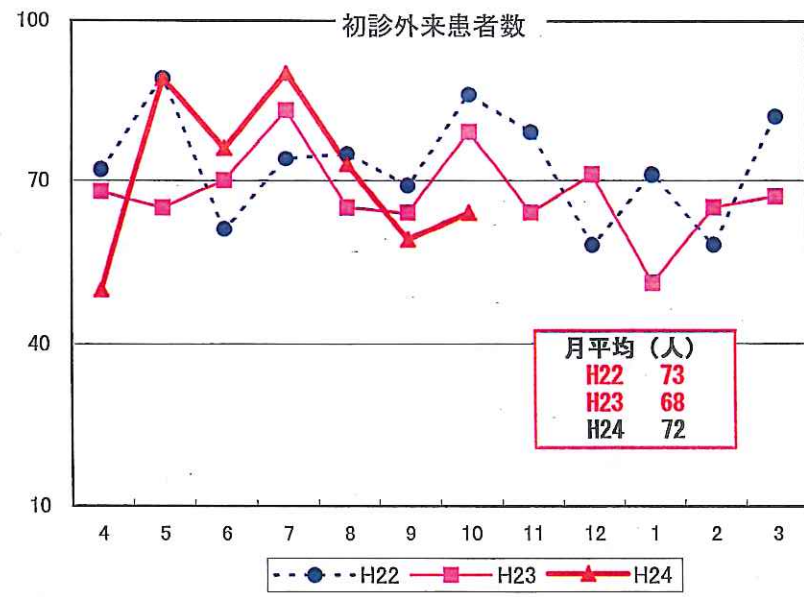
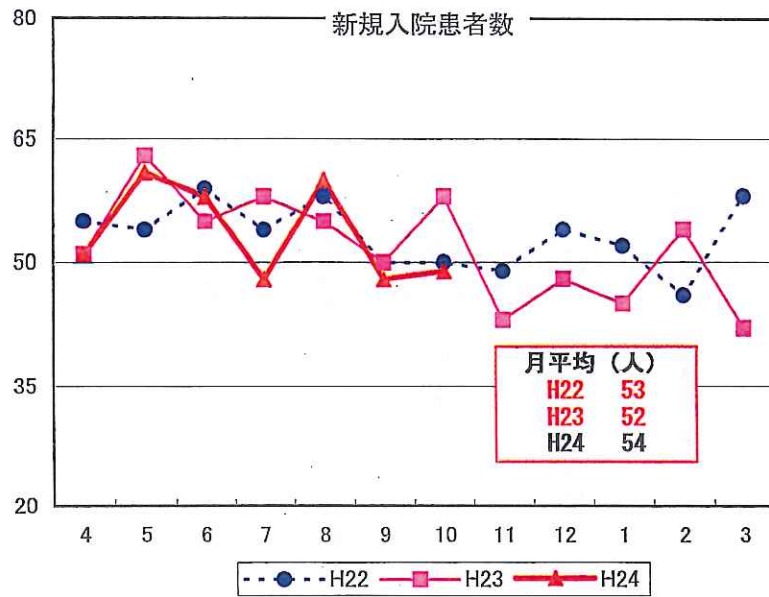




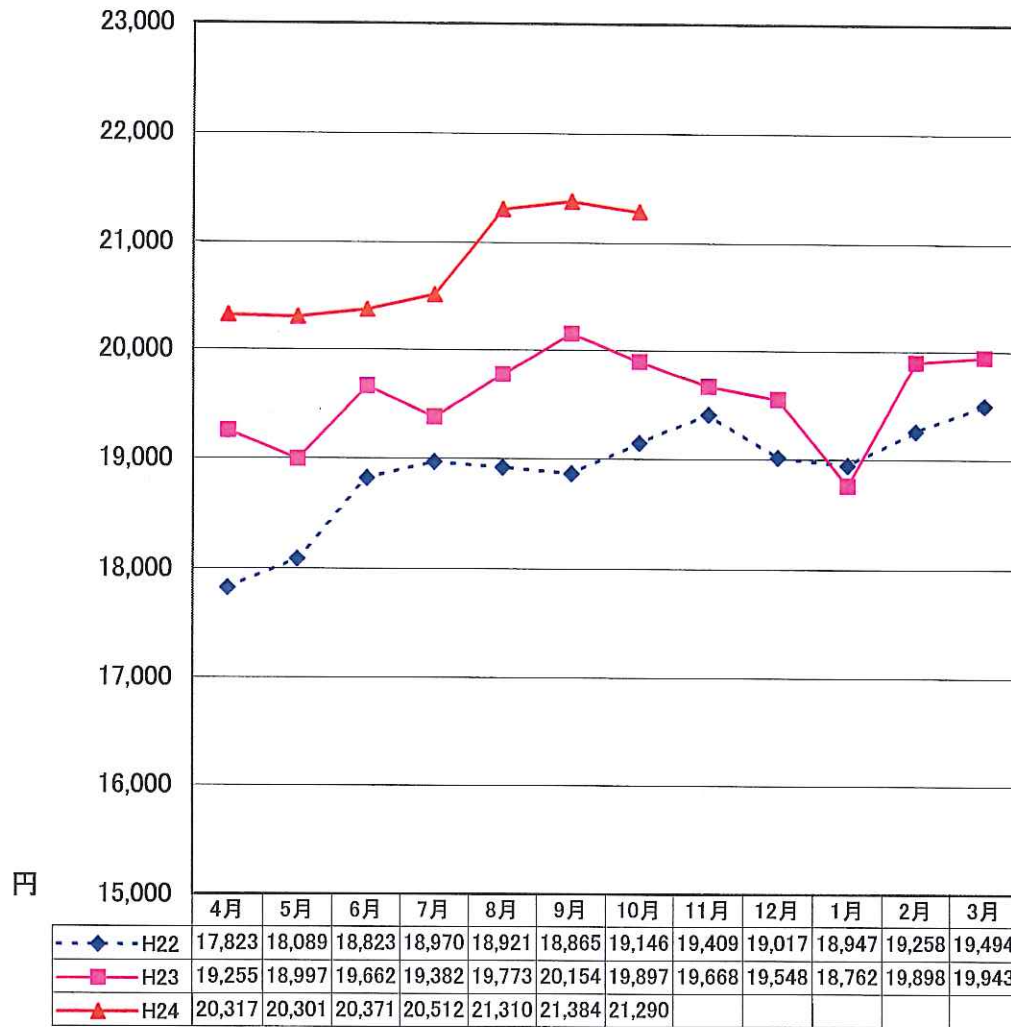
全科 新規入院患者数比較
H22年度・H23年度・H24年度



患者数の月別推移



平均単価推移比較【入院】



平均単価推移比較【外来】

