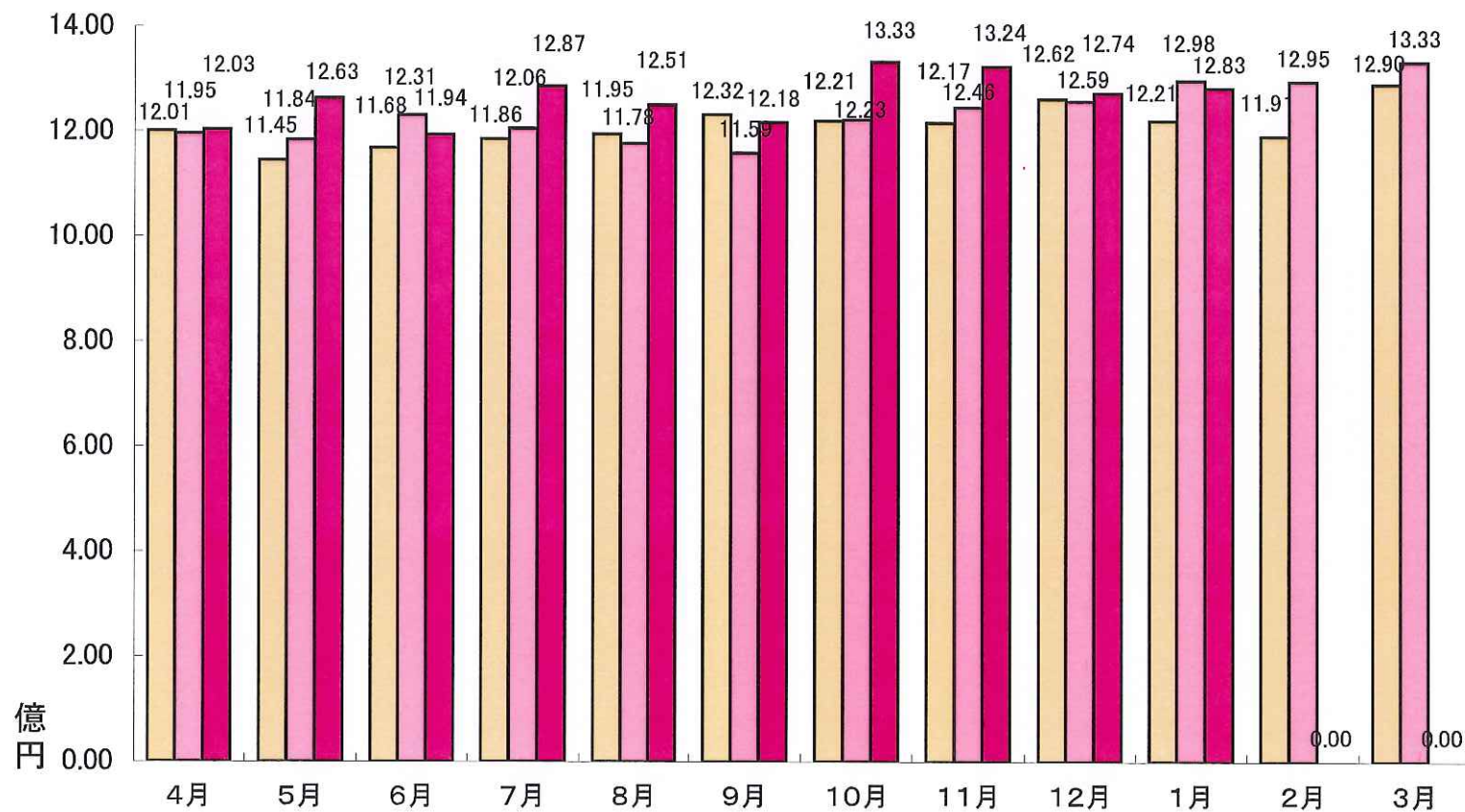
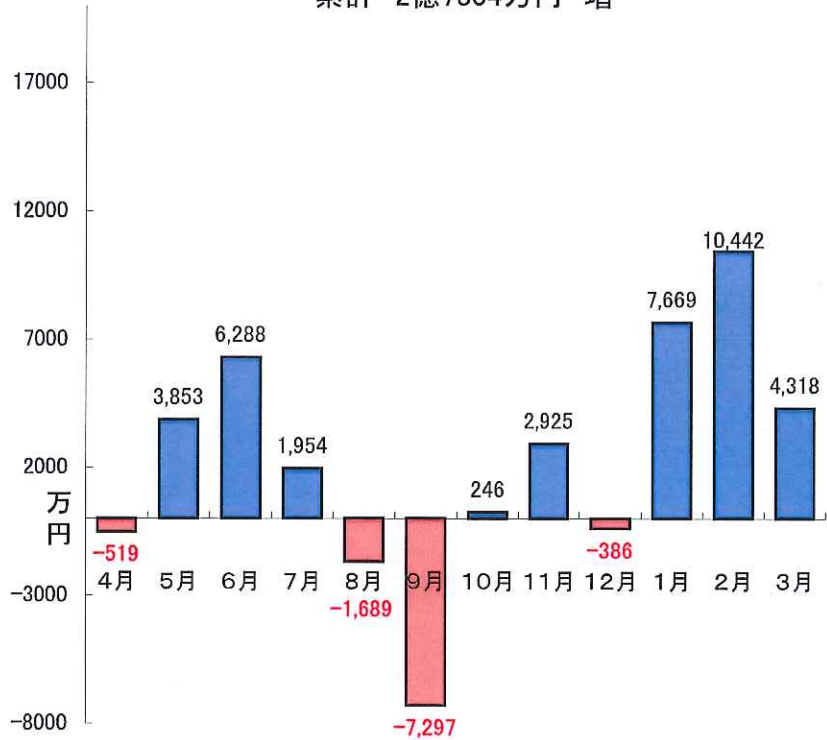


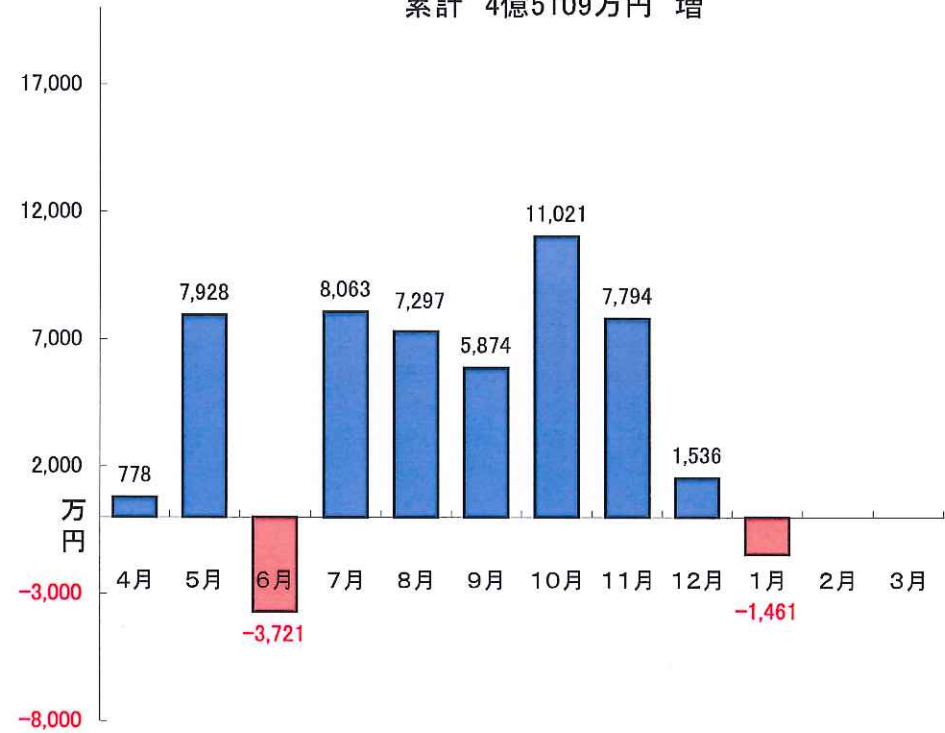
全科 入院・外来 稼動額比較(除くその他医業)
H22年度・H23年度・H24年度



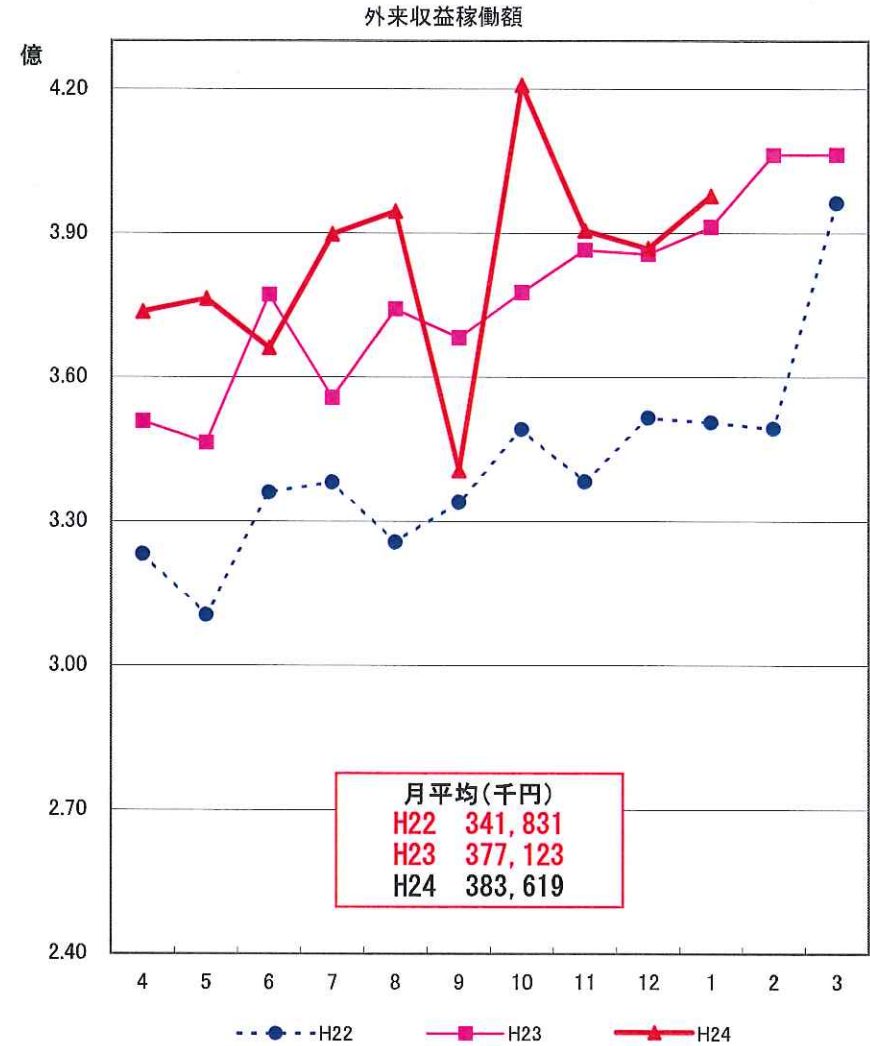
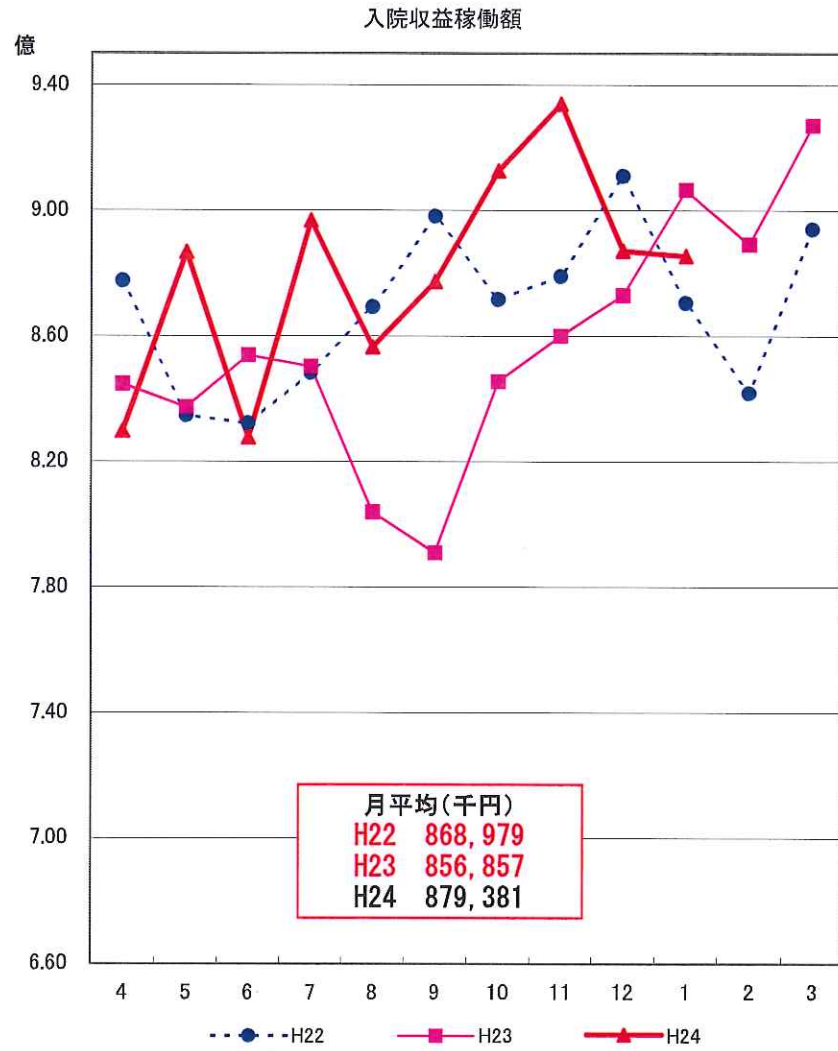
入院・外来 稼動額増減 前年同月比較
 H22年度 : H23年度
 累計 2億7804万円 増



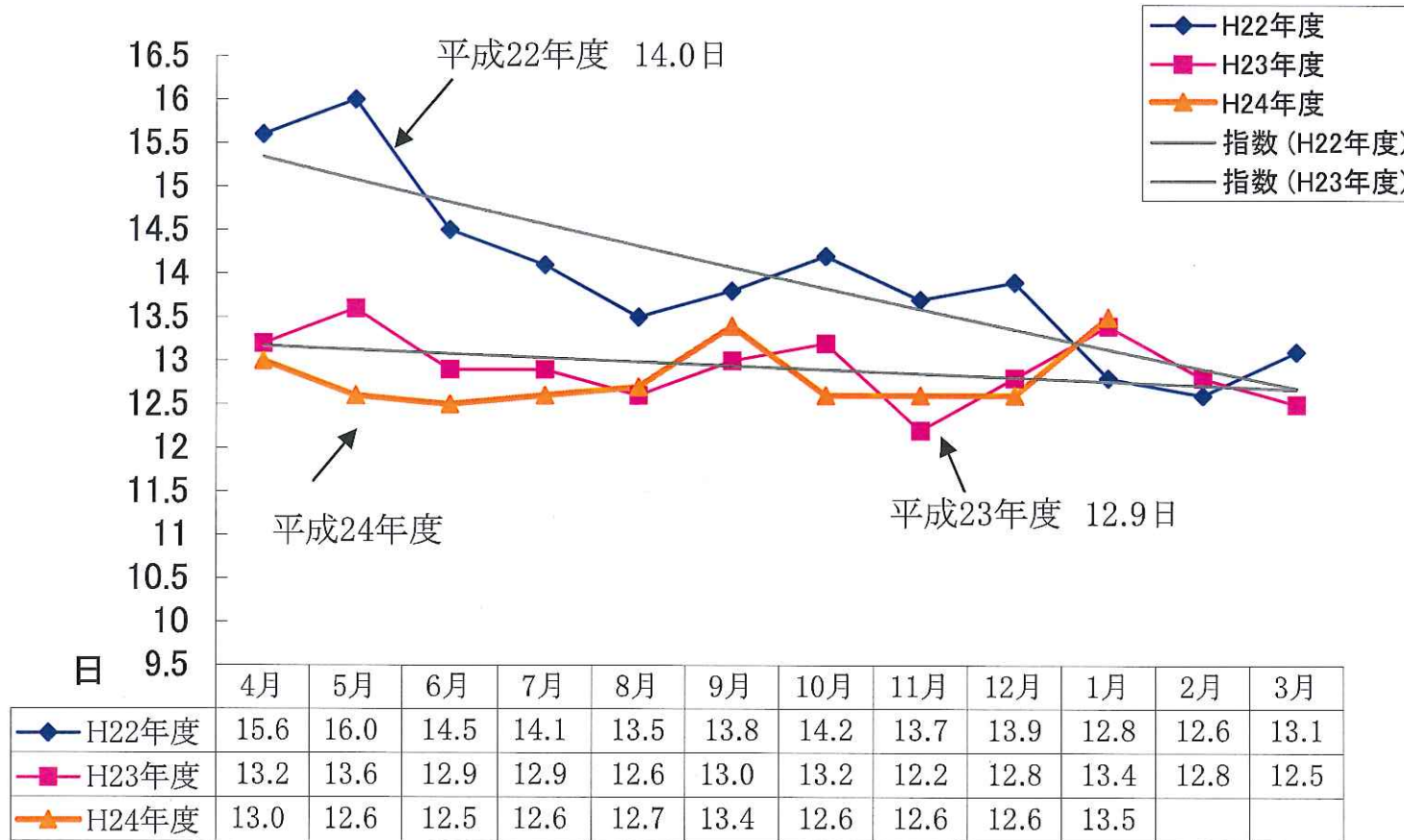
入院・外来 稼動額増減 前年同月比較
 H23年度 : H24年度
 累計 4億5109万円 増



医業収益の月別推移

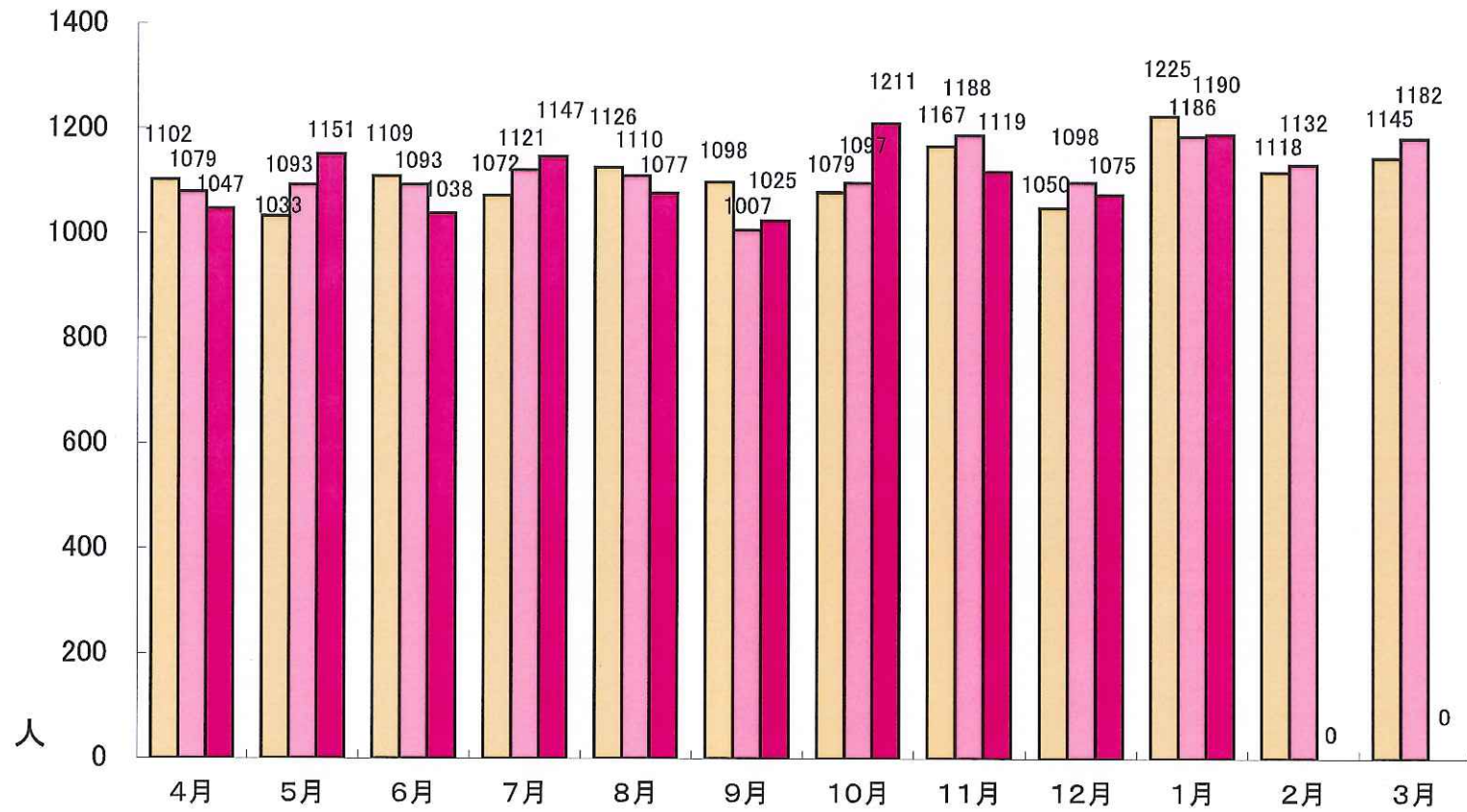


月別 平均在院日数

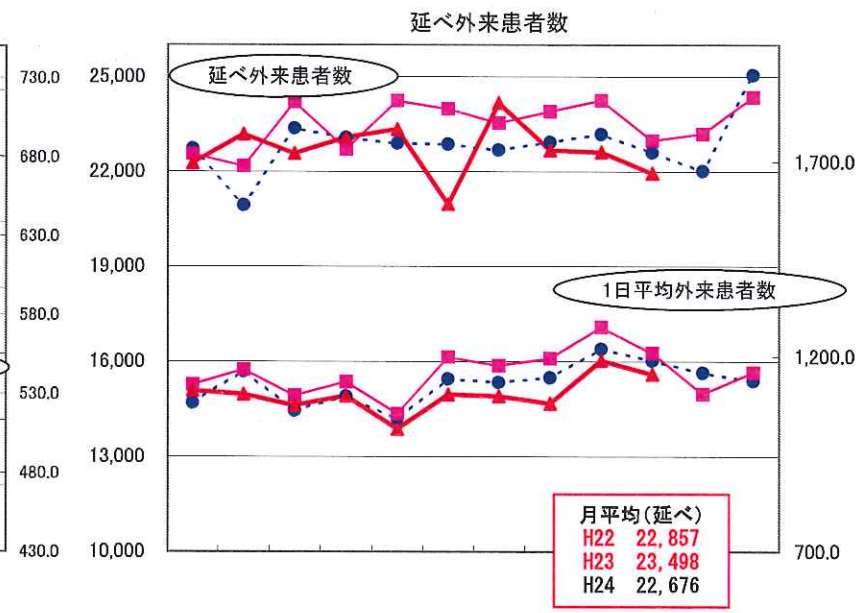
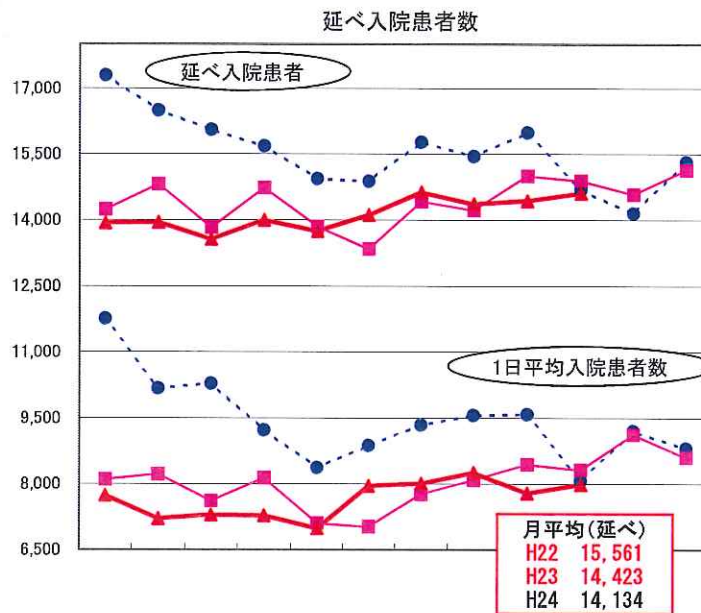
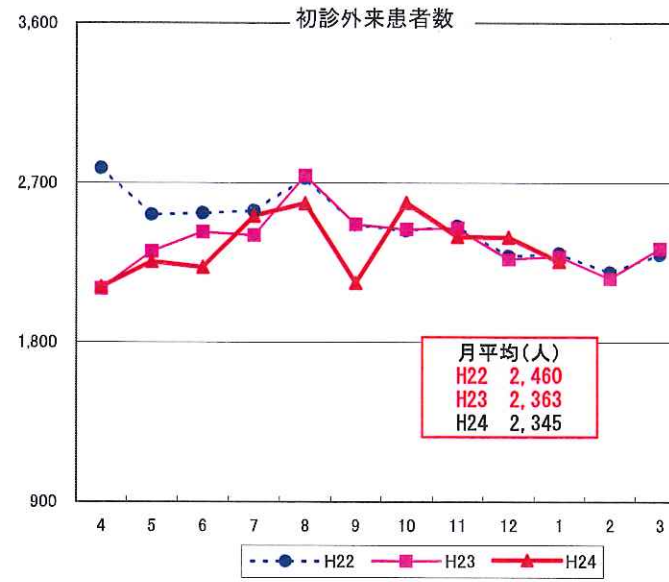
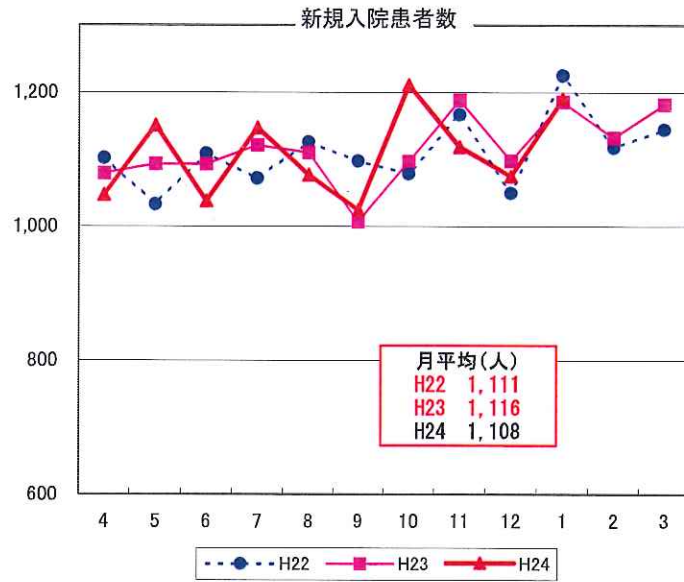




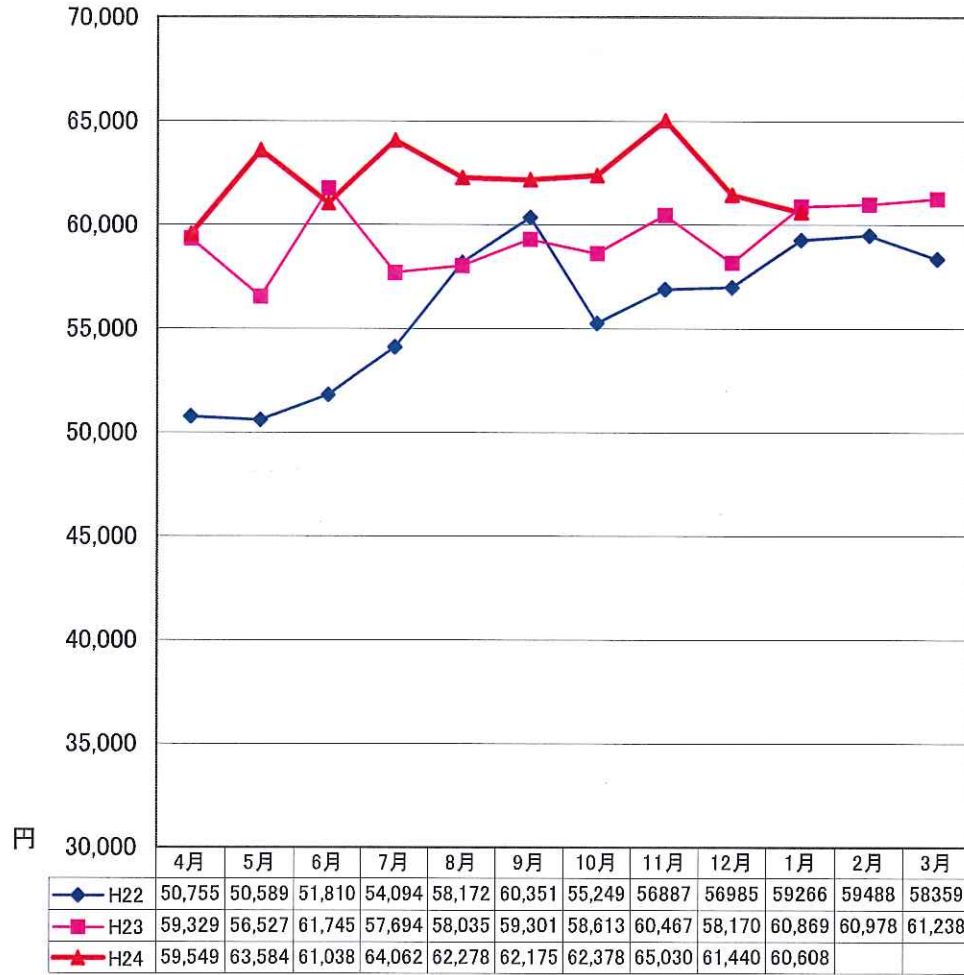
全科 新規入院患者数比較
H22年度・H23年度・H24年度



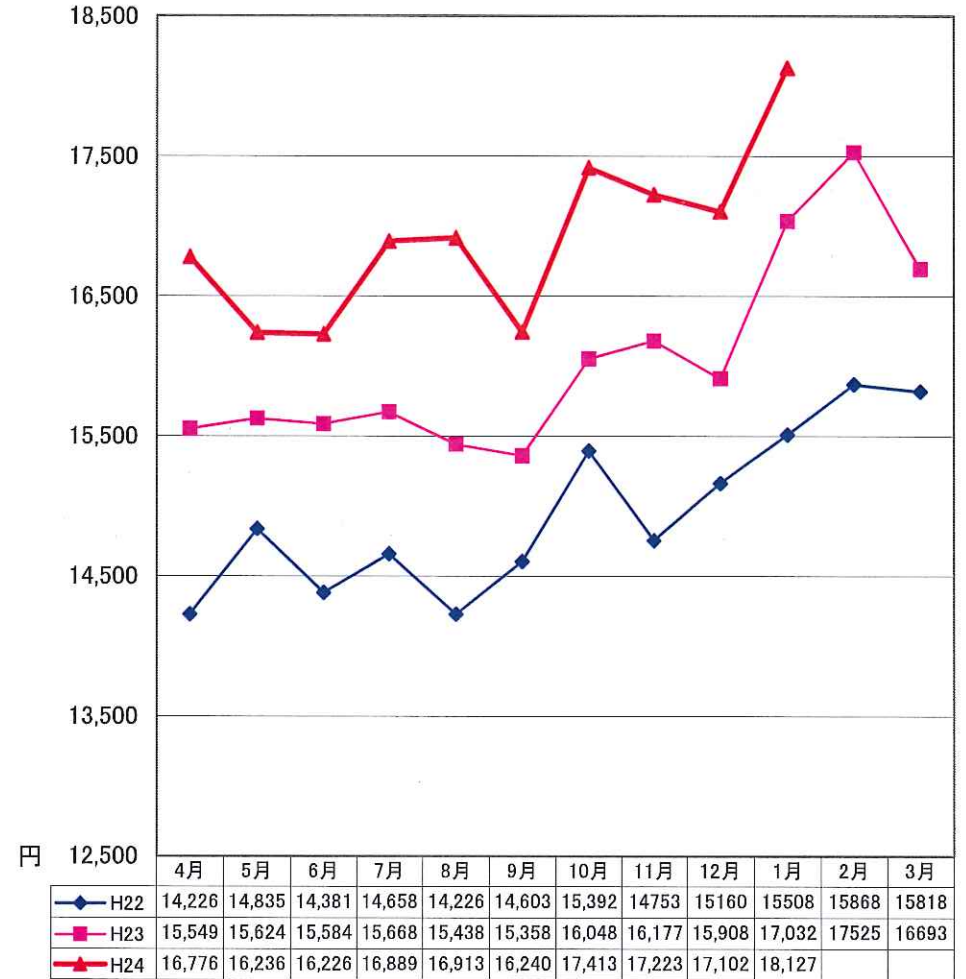
患者数の月別推移



平均単価推移比較【入院】

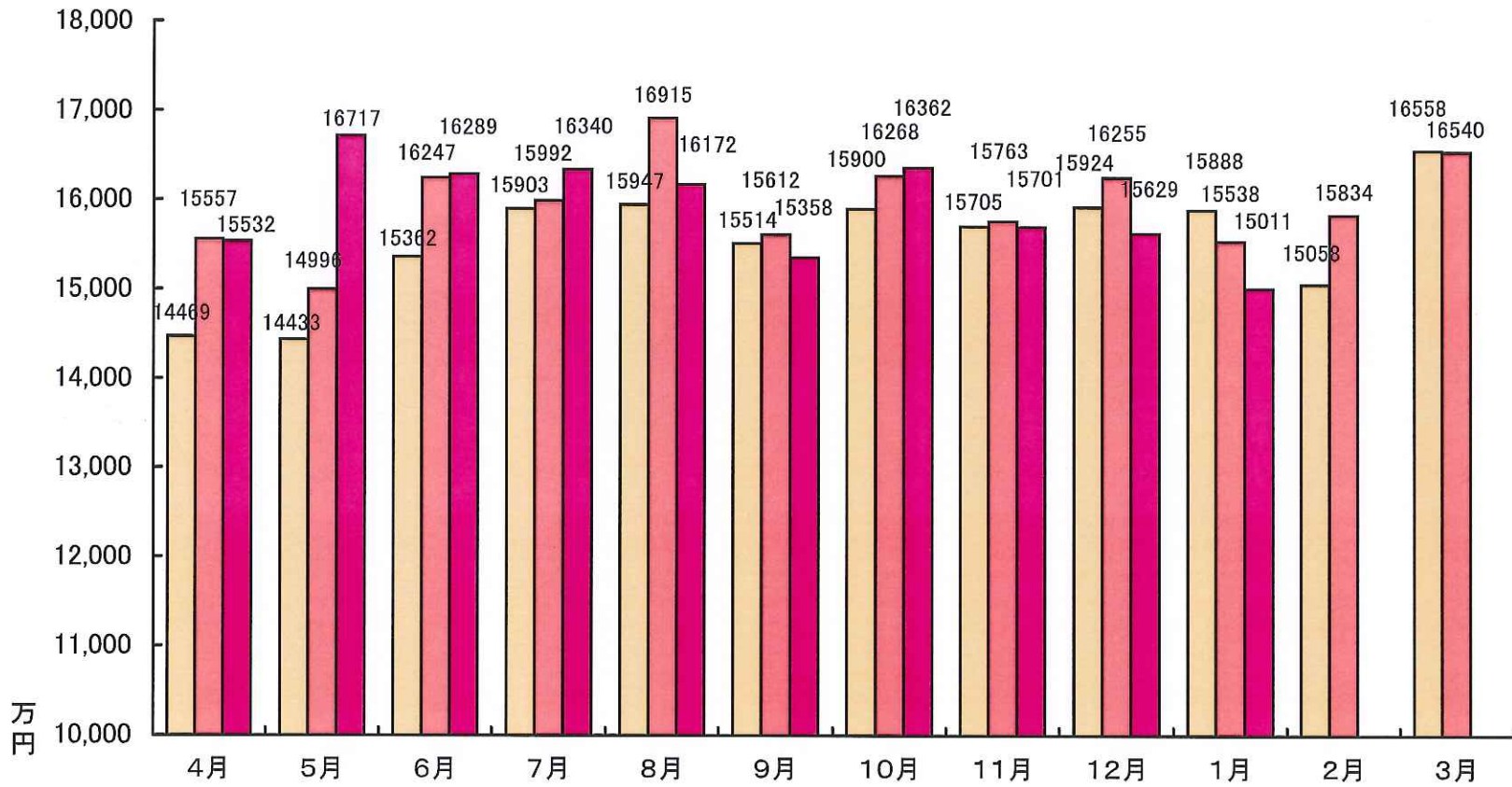


平均単価推移比較【外来】

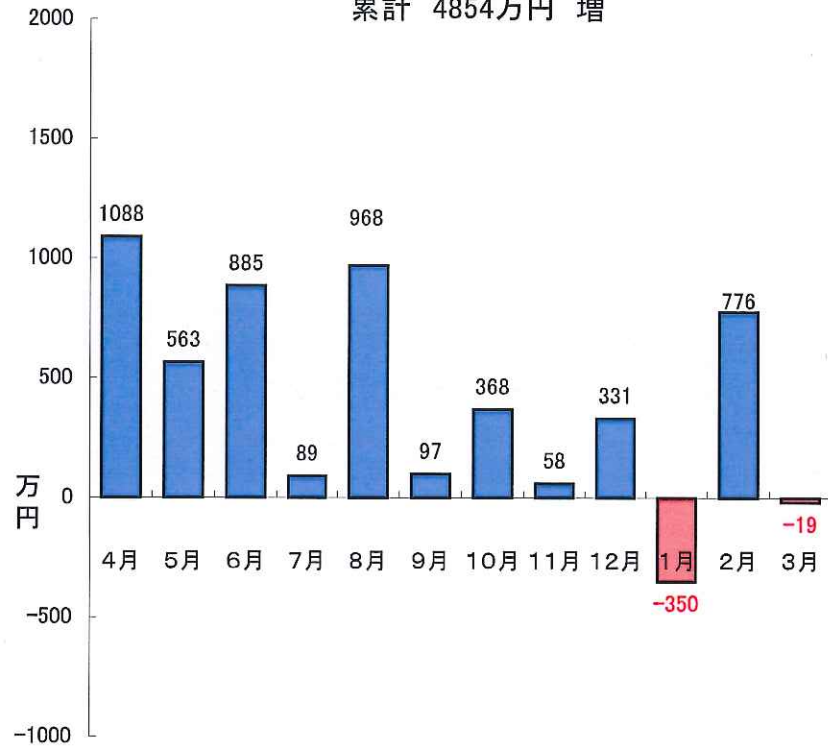




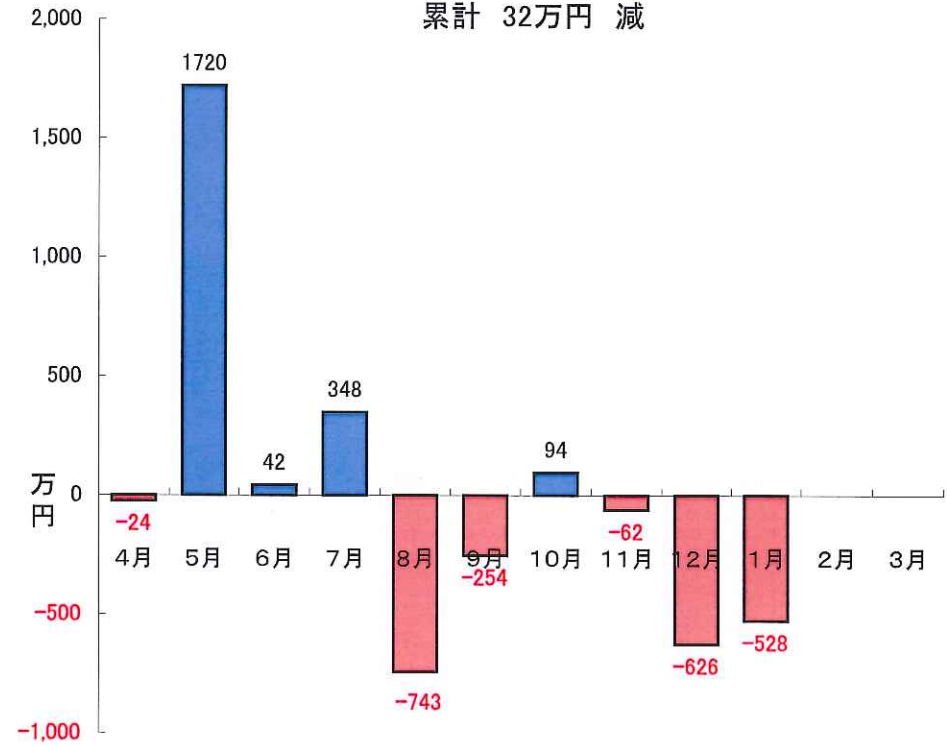
入院・外来 稼動額比較(除くその他医業)
H22年度・H23年度・H24年度



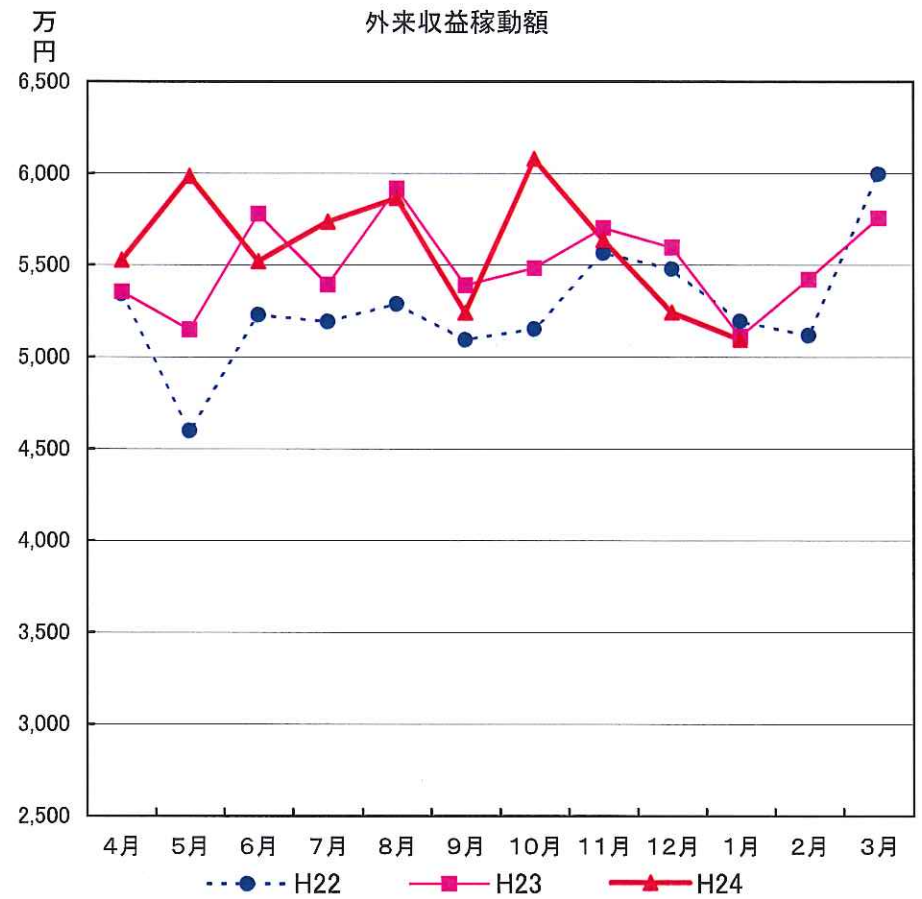
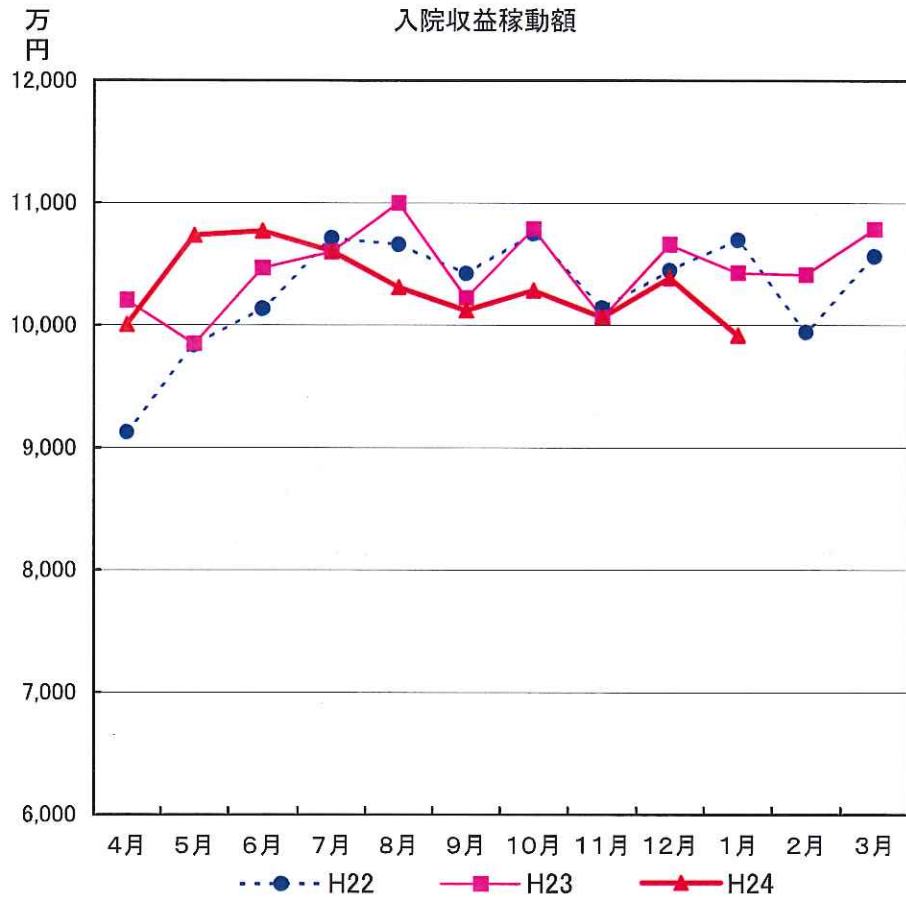
入院・外来 稼動額増減 前年同月比較
 H22年度 : H23年度
 累計 4854万円 増



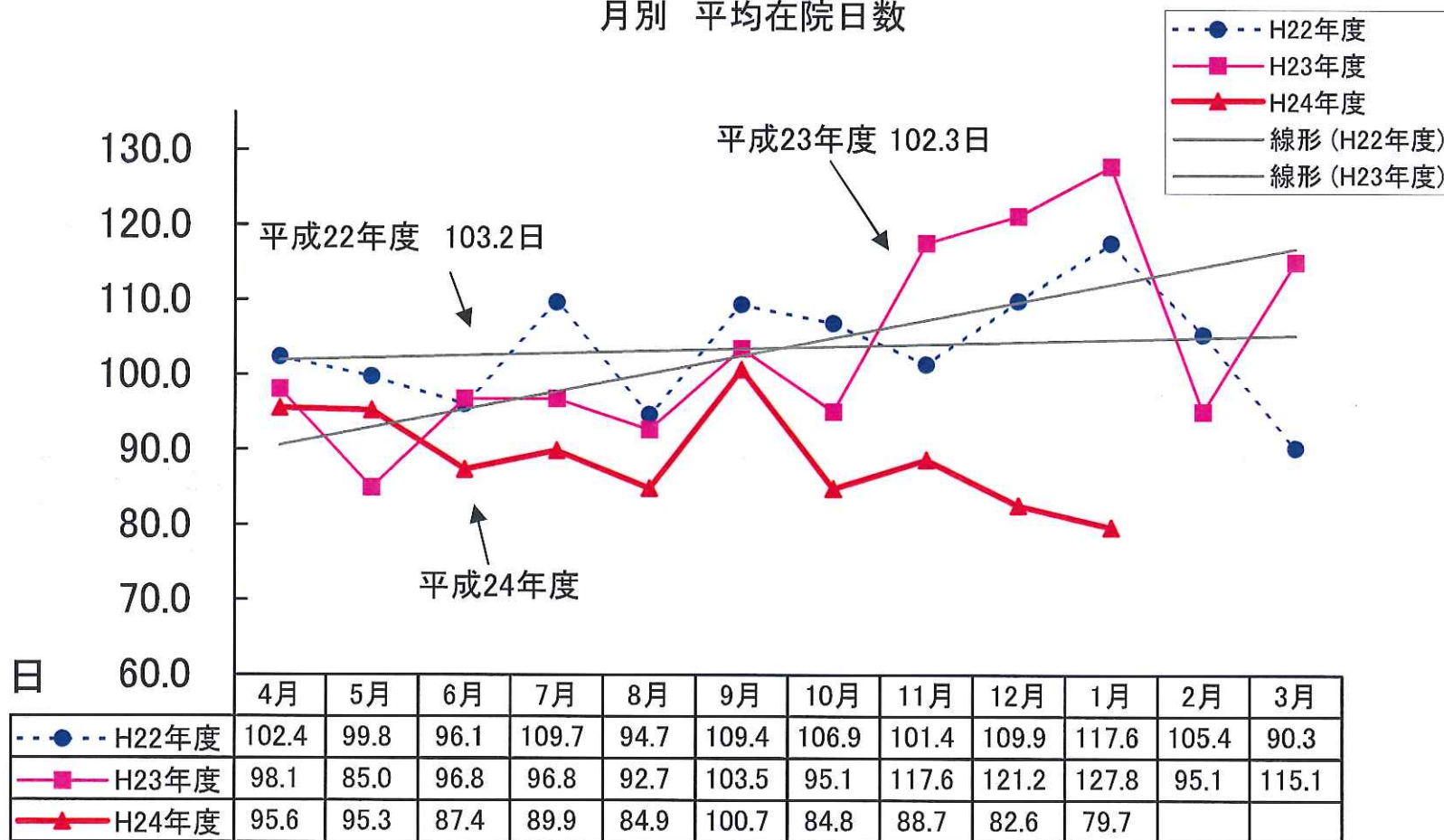
入院・外来 稼動額増減 前年同月比較
 H23年度 : H24年度
 累計 32万円 減



医業収益の月別推移

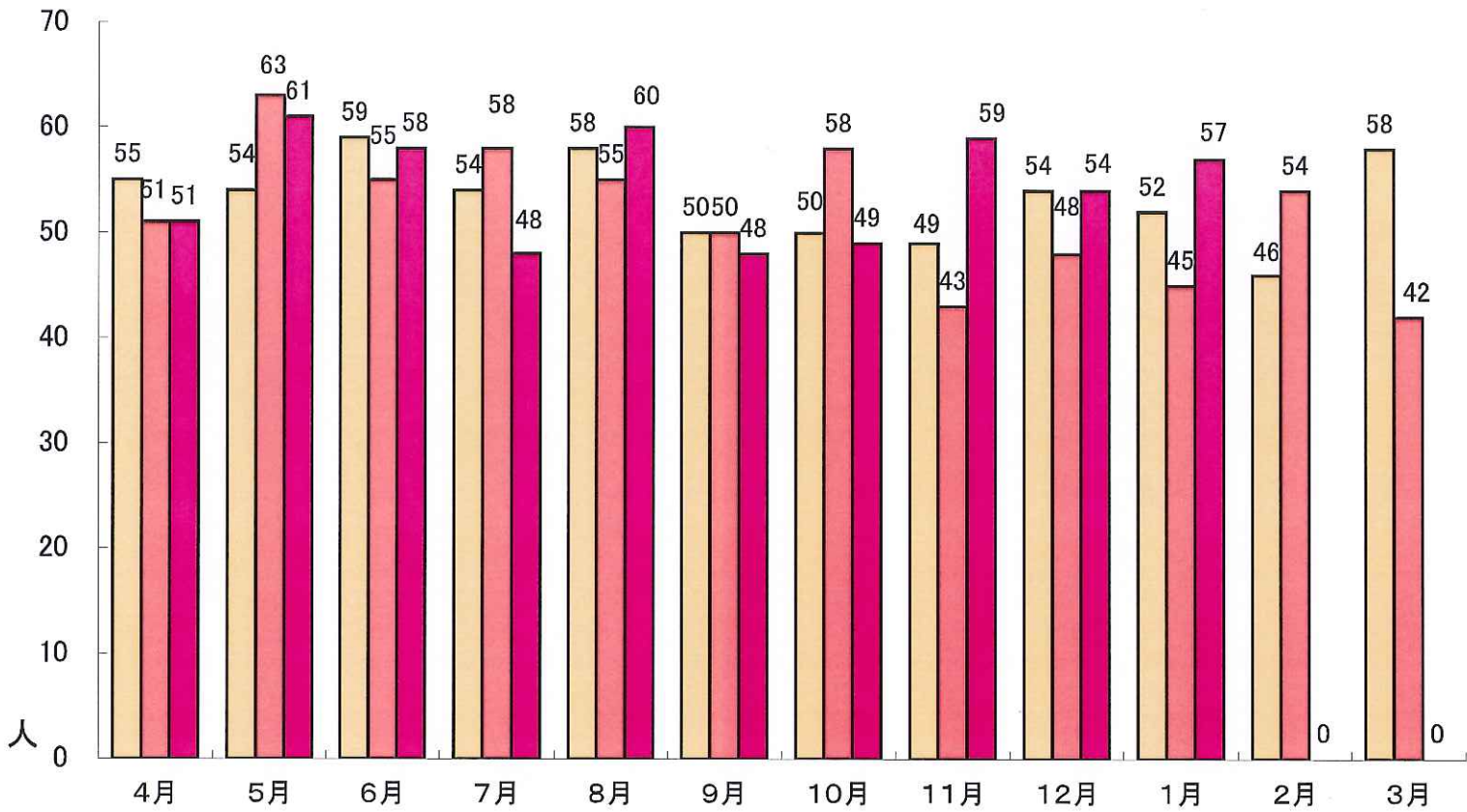


月別 平均在院日数

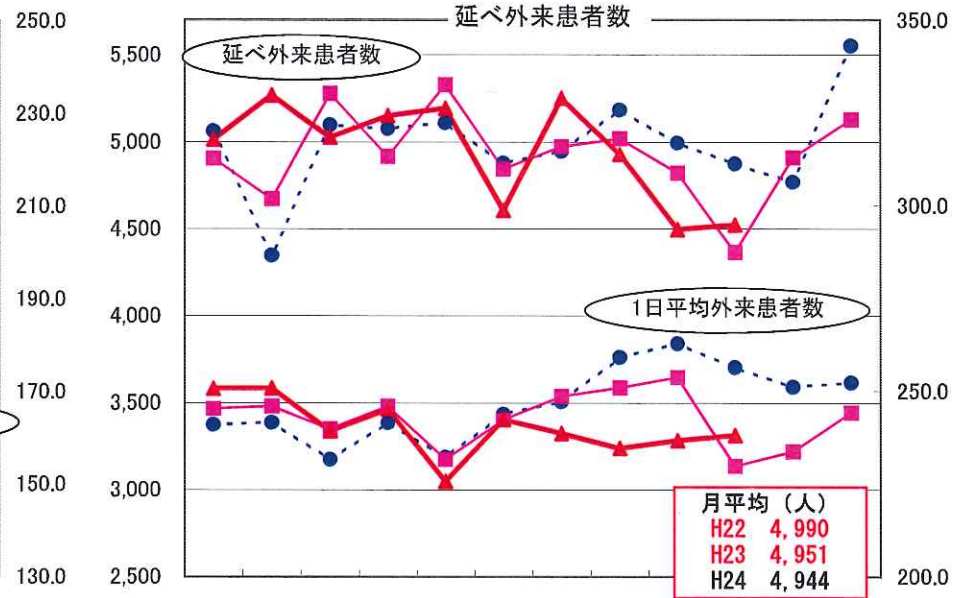
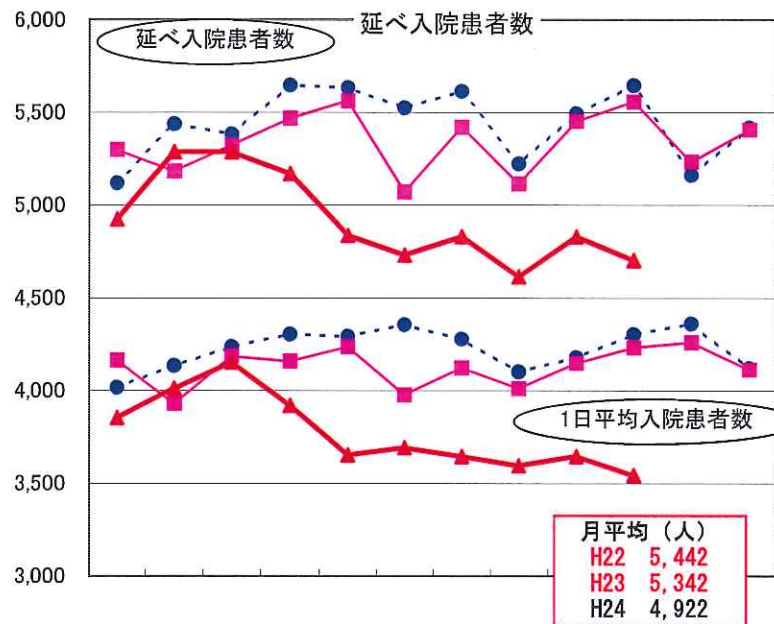
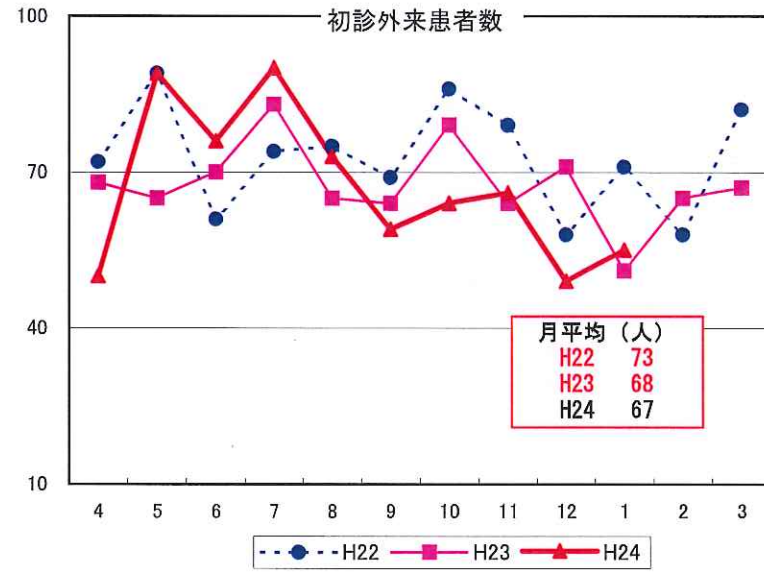
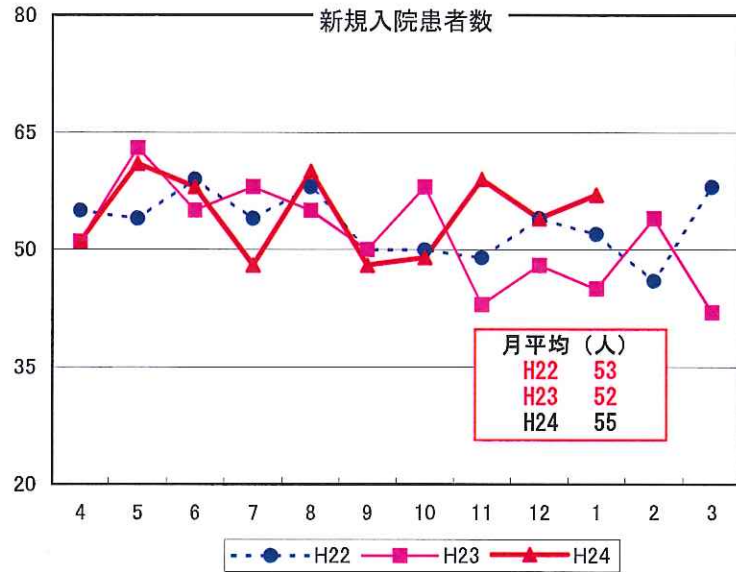




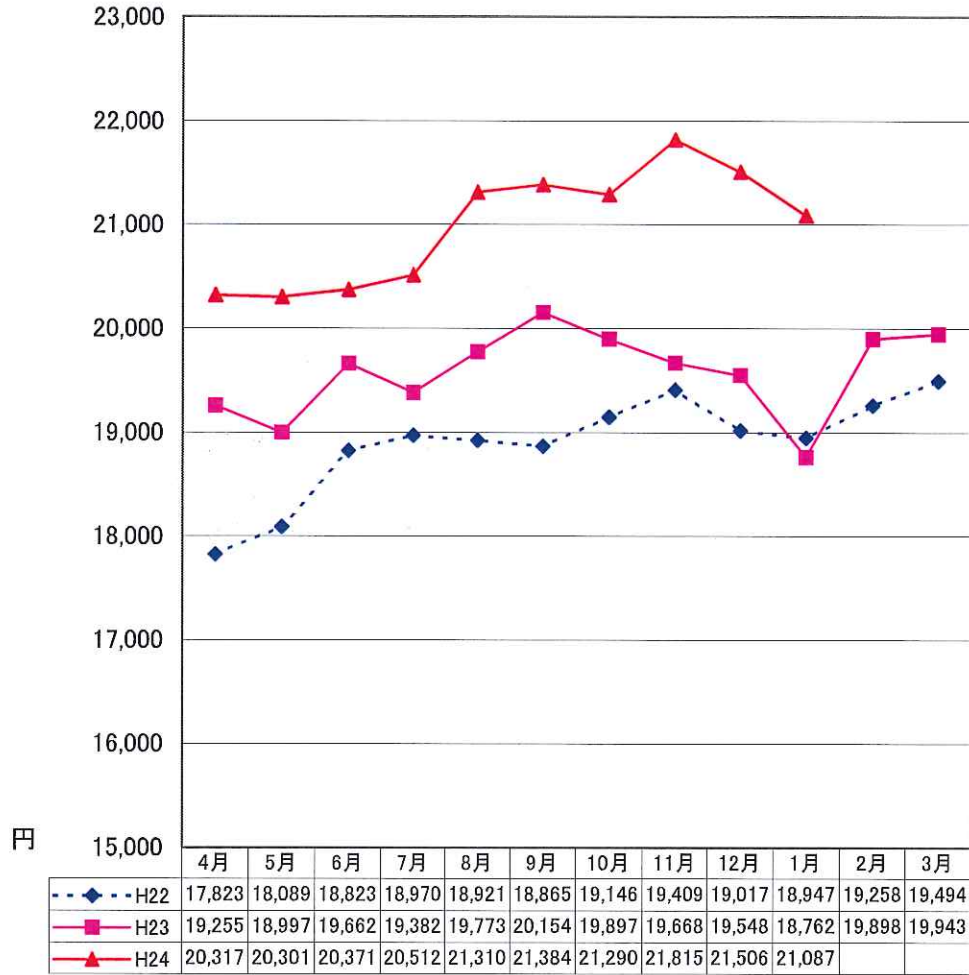
全科 新規入院患者数比較
H22年度・H23年度・H24年度



患者数の月別推移



平均単価推移比較【入院】



平均単価推移比較【外来】

