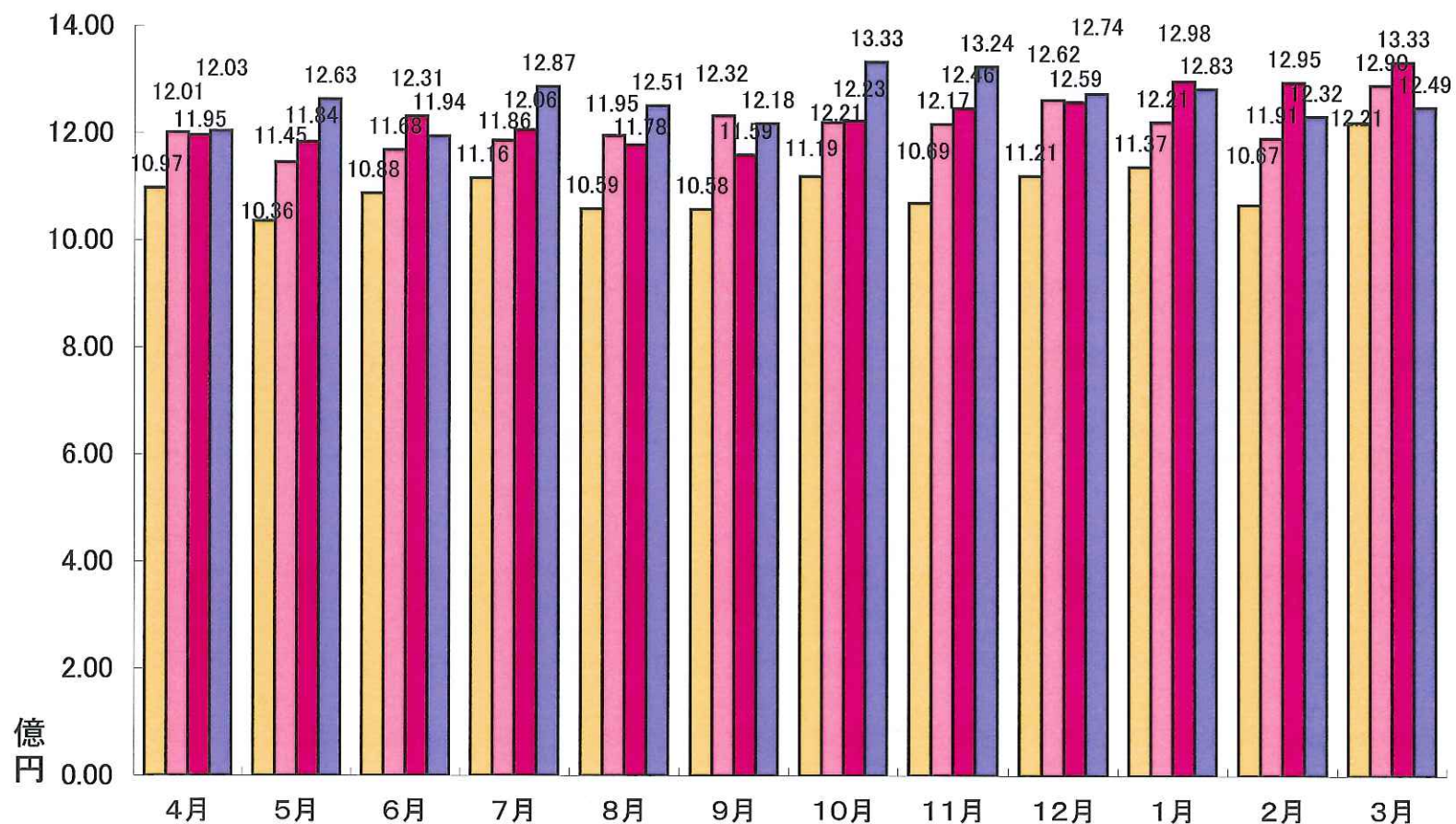


資料3

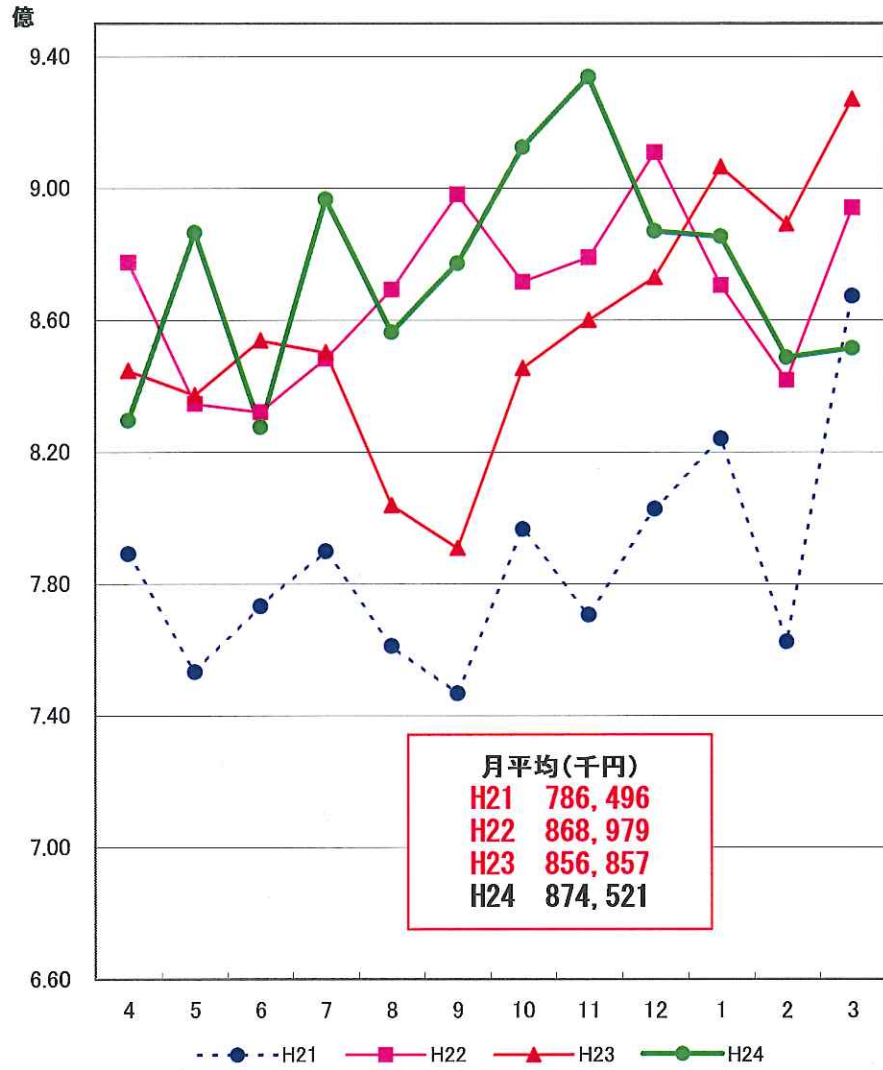
全科 入院・外来 稼動額比較(除くその他医業)
H21年度・H22年度・H23年度・H24年度

■ H21 ■ H22
■ H23 ■ H24

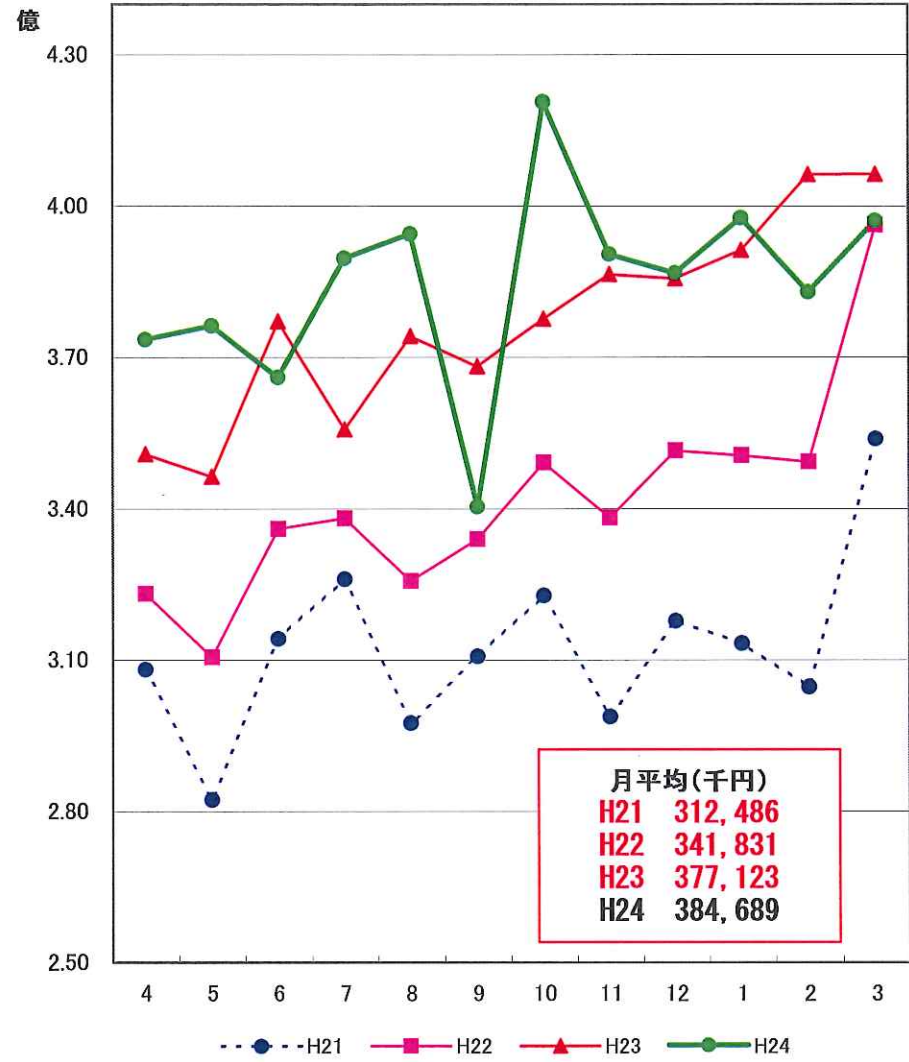


医業収益の月別推移

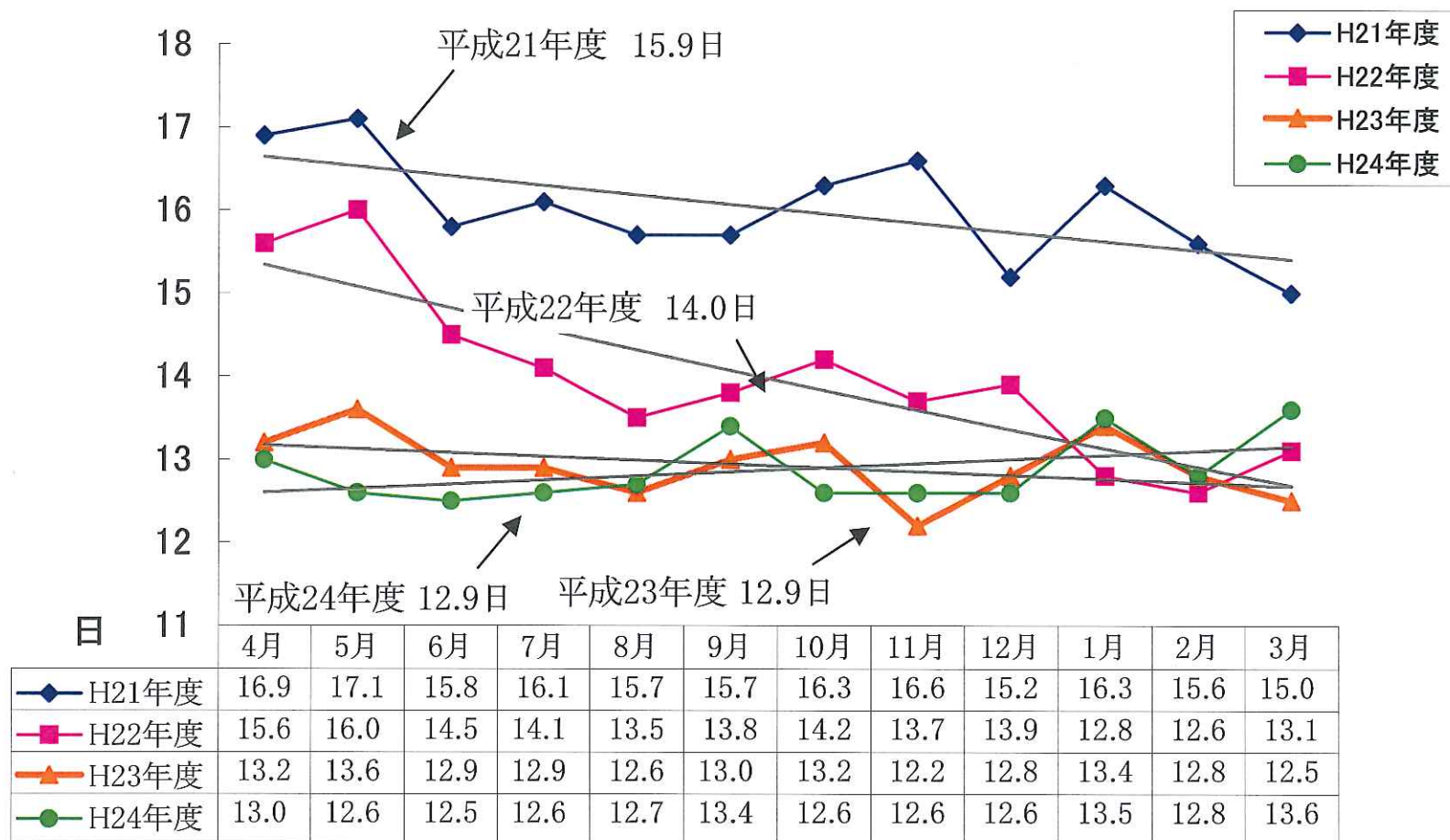
入院収益稼働額



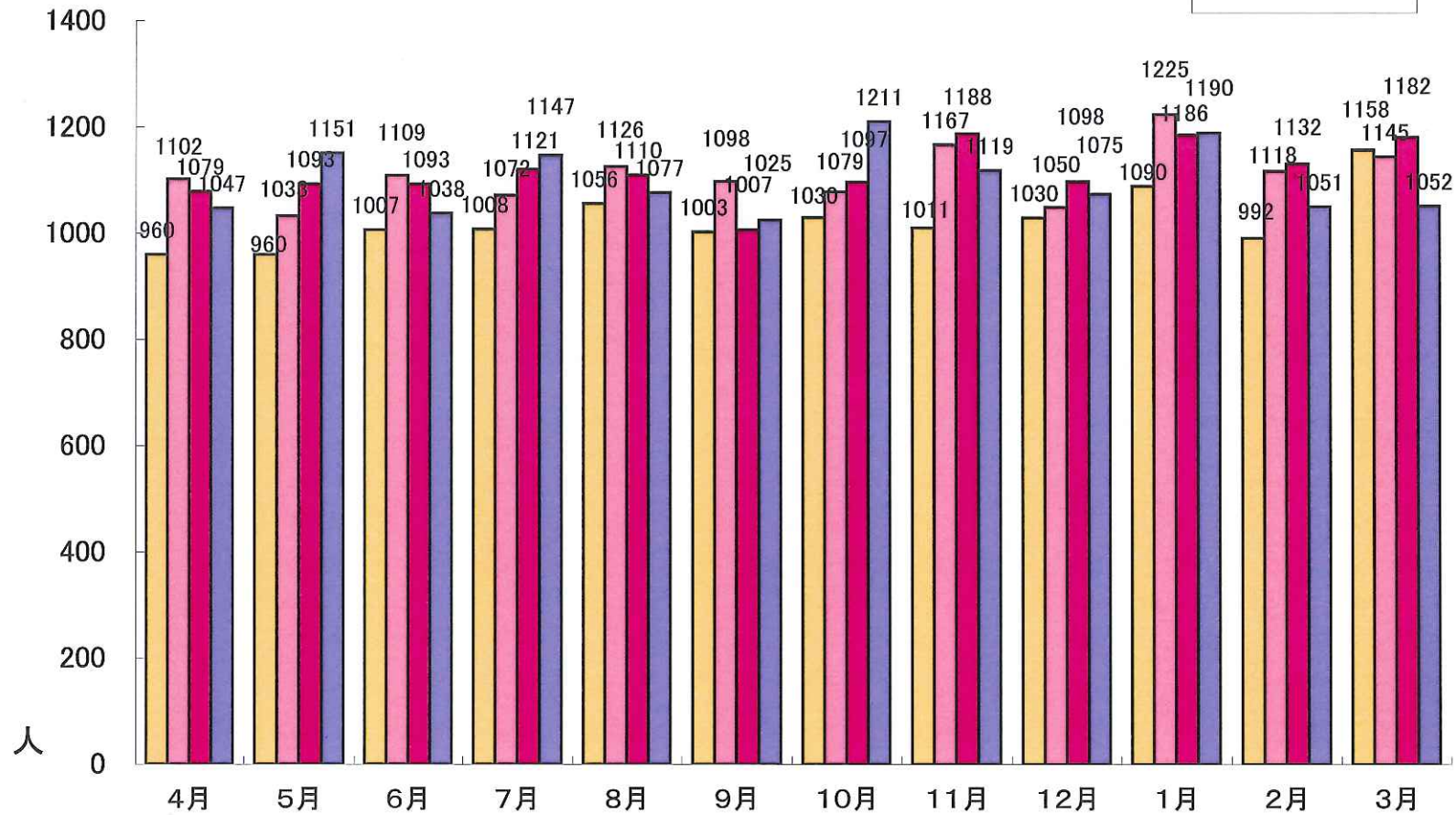
外来収益稼働額



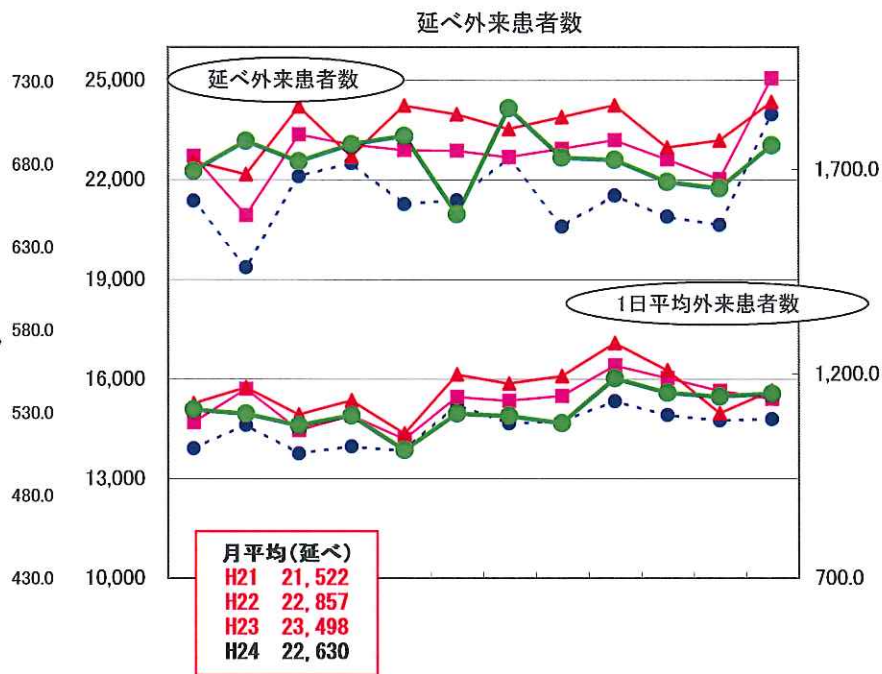
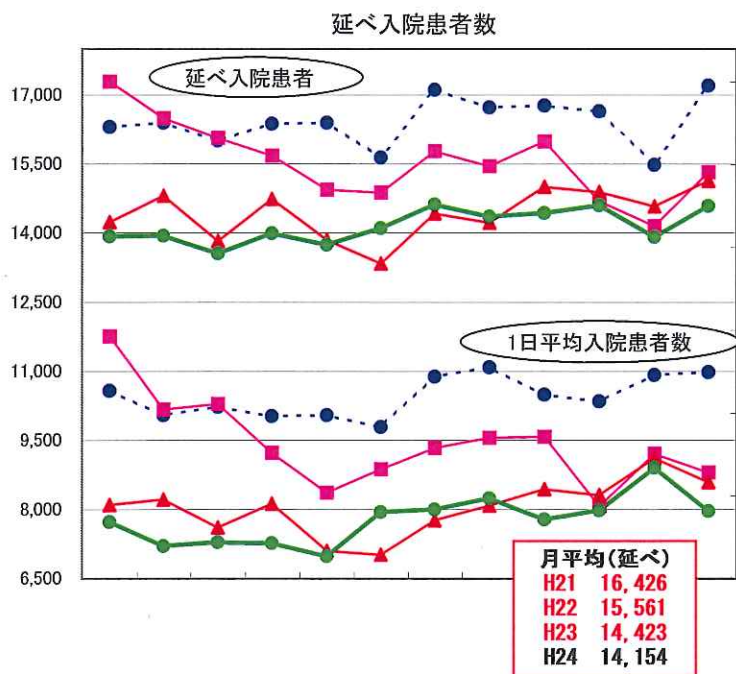
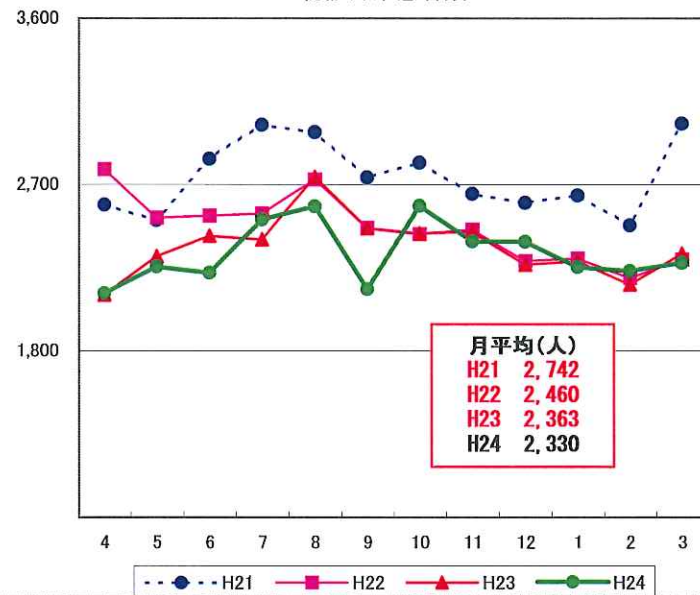
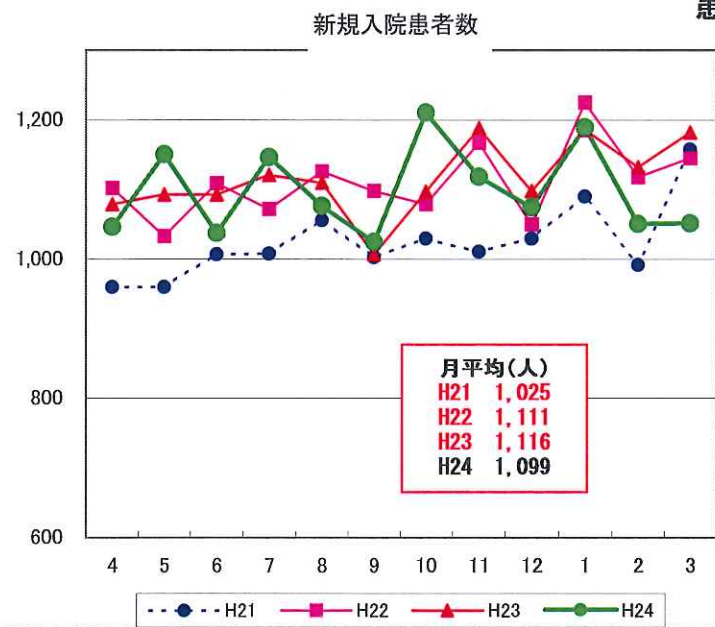
月別 平均在院日数



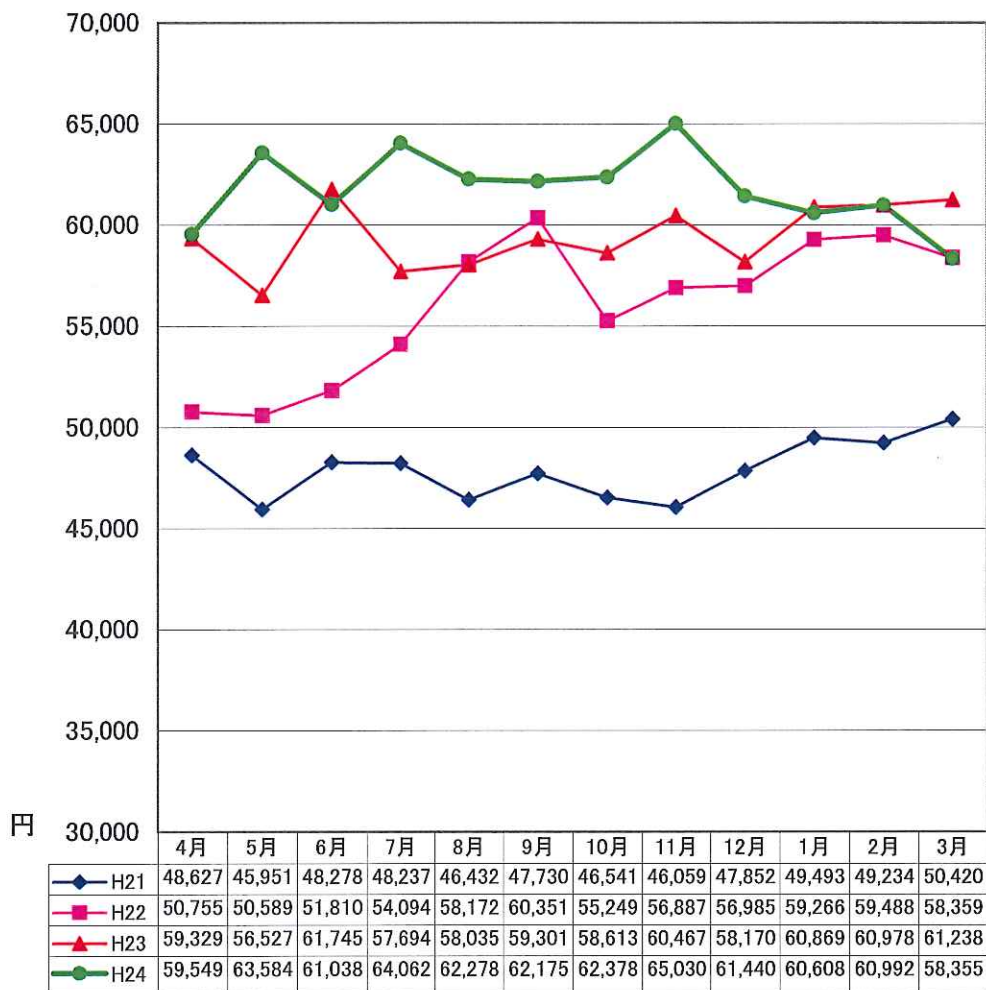
全科 新規入院患者数比較
H21年度・H22年度・H23年度・H24年度



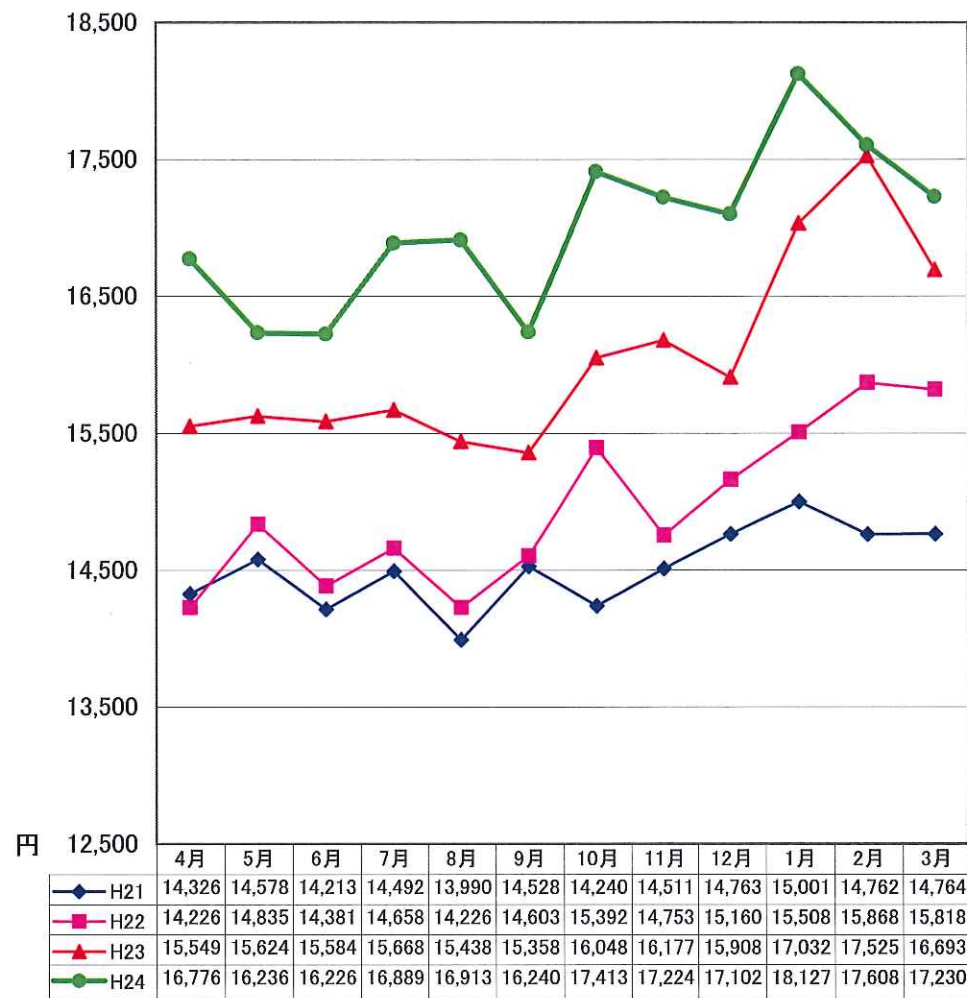
患者数の月別推移



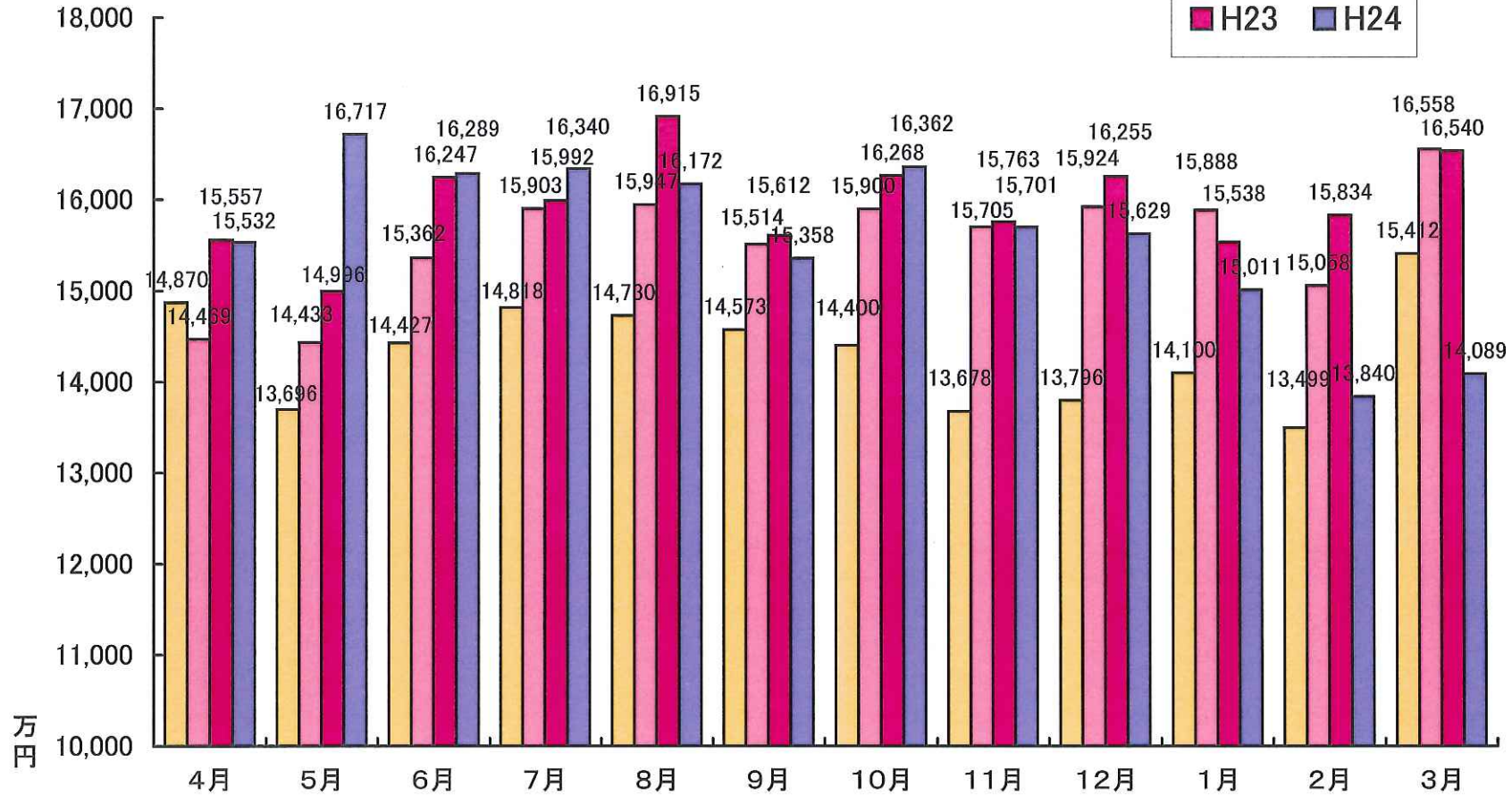
平均単価推移比較【入院】



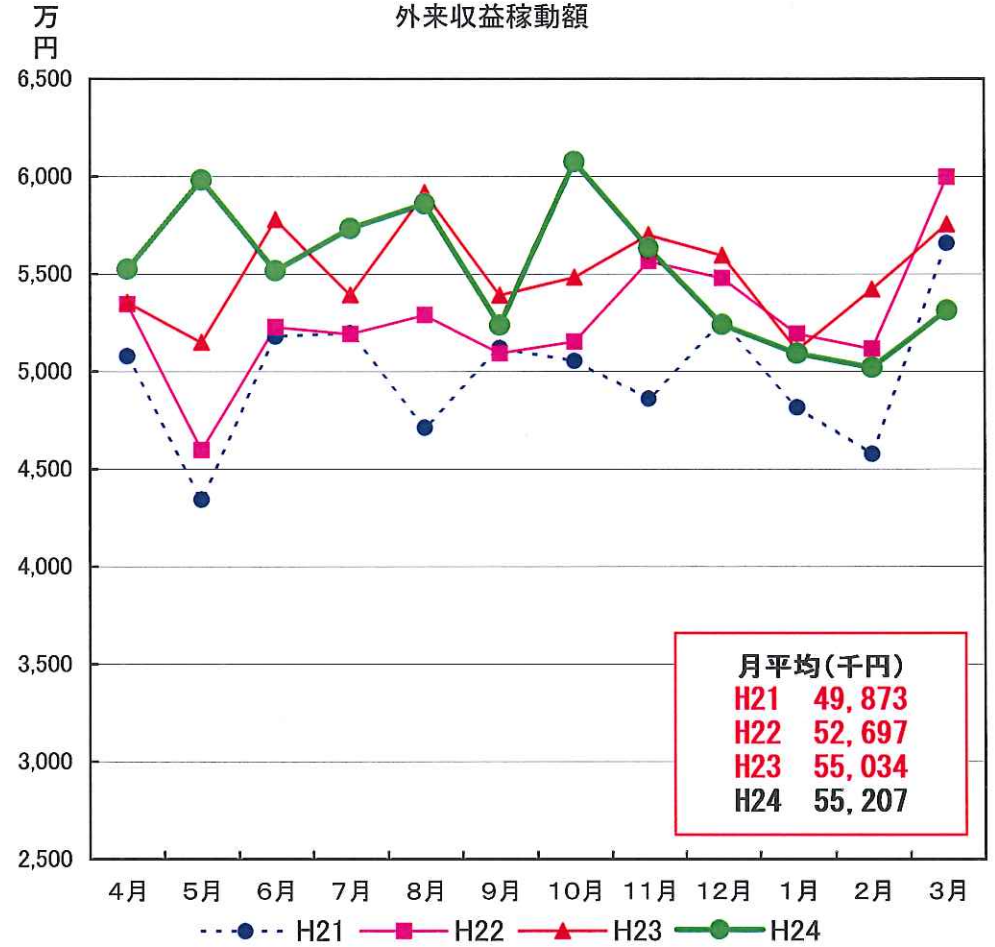
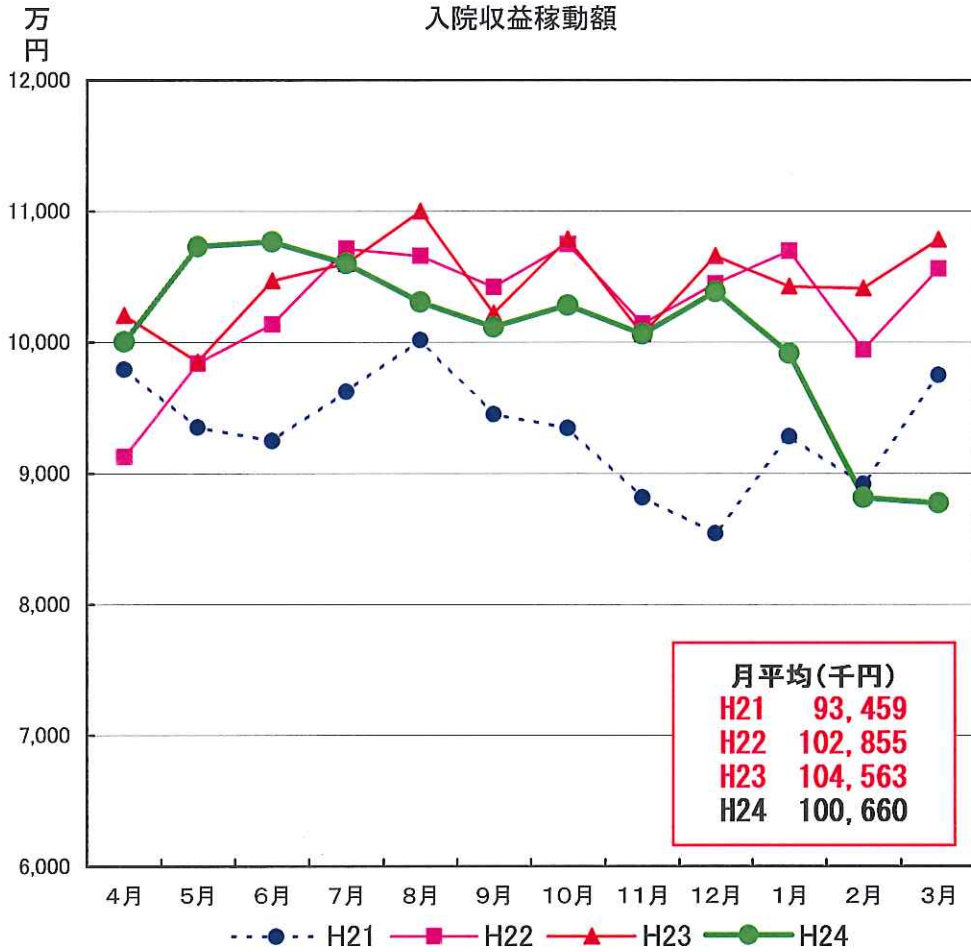
平均単価推移比較【外来】



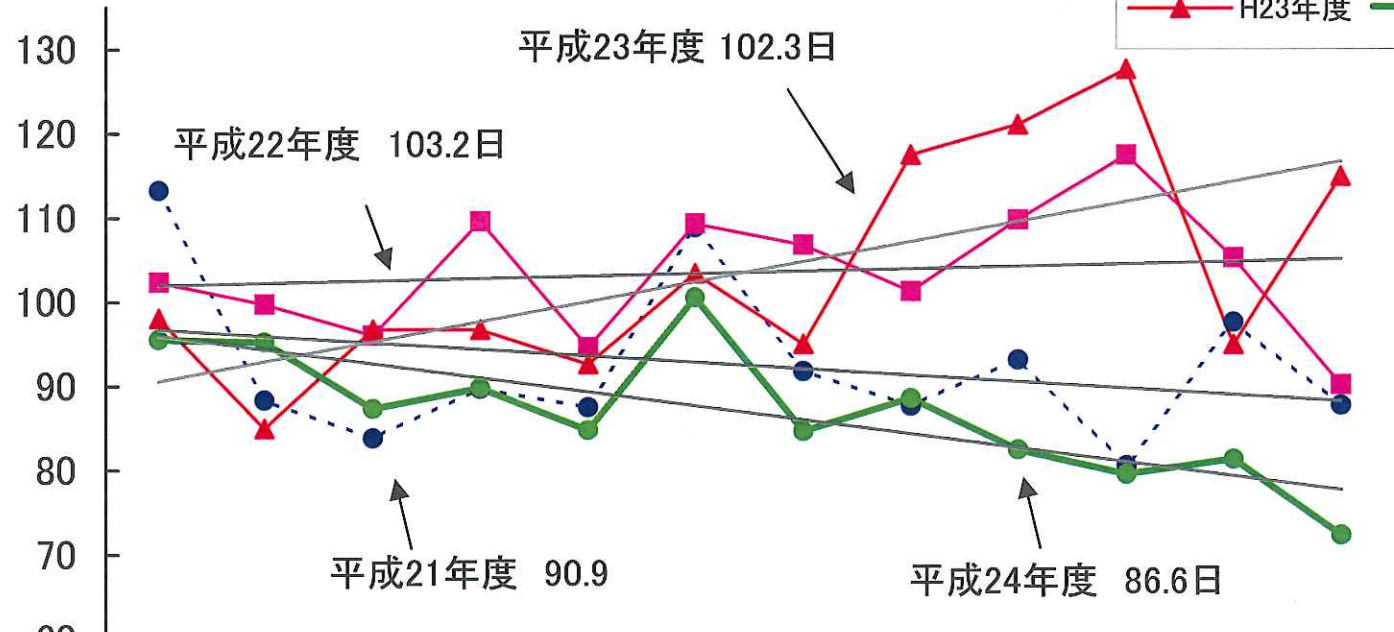
入院・外来 稼動額比較(除くその他医業)
H21年度・H22年度・H23年度・H24年度



医業収益の月別推移

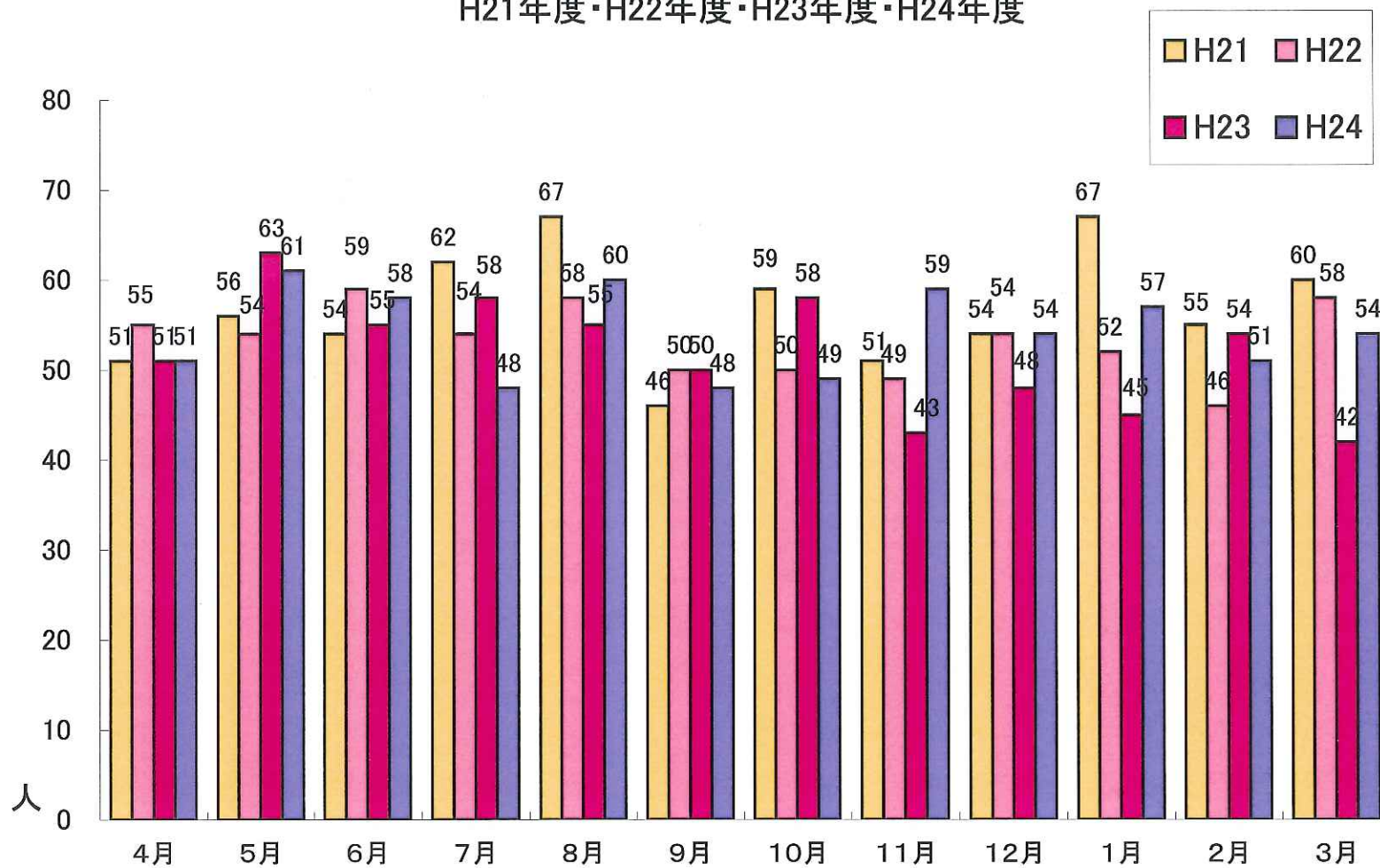


月別 平均在院日数

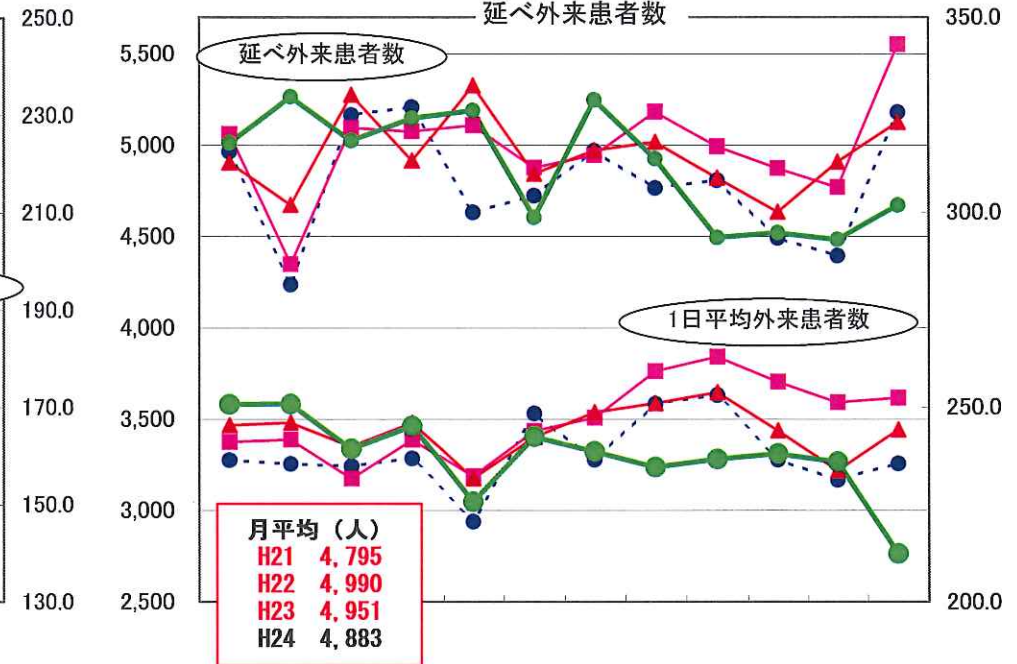
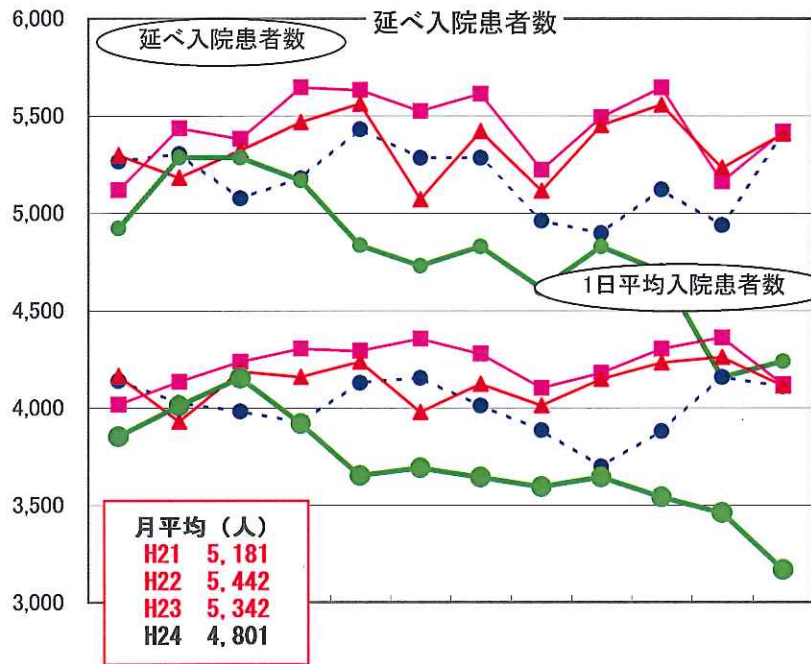
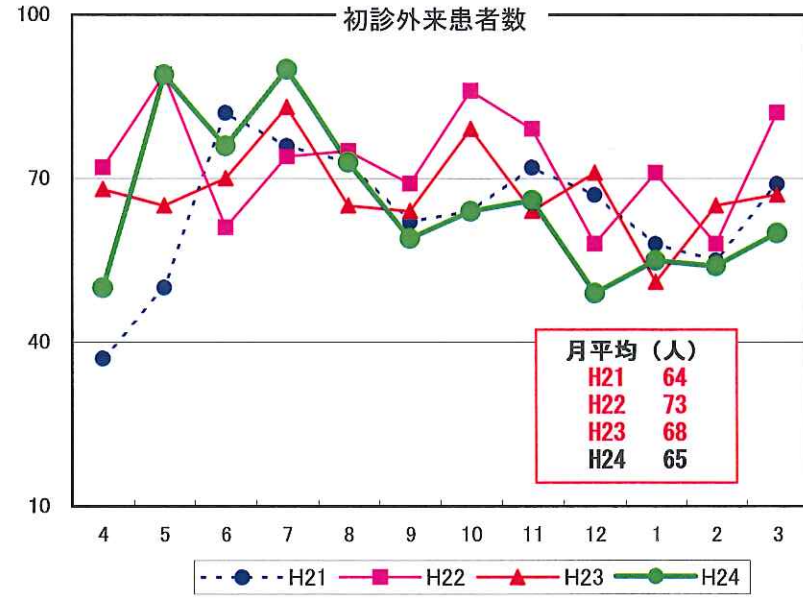
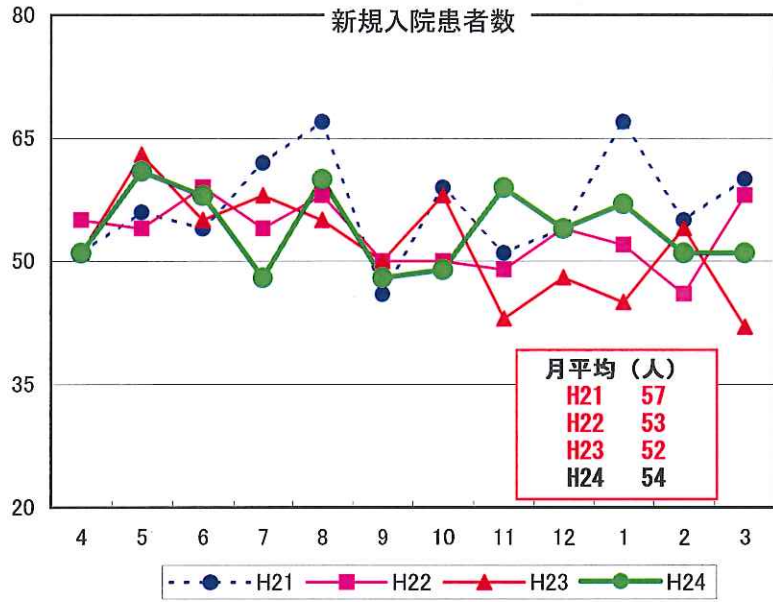


日	4月	5月	6月	7月	8月	9月	10月	11月	12月	1月	2月	3月
---●--- H21年度	113.3	88.4	83.9	89.8	87.6	109	91.9	87.8	93.3	80.7	97.8	87.9
—■— H22年度	102.4	99.8	96.1	109.7	94.7	109.4	106.9	101.4	109.9	117.6	105.4	90.3
—▲— H23年度	98.1	85.0	96.8	96.8	92.7	103.5	95.1	117.6	121.2	127.8	95.1	115.1
—●— H24年度	95.6	95.3	87.4	89.9	84.9	100.7	84.8	88.7	82.6	79.7	81.5	72.5

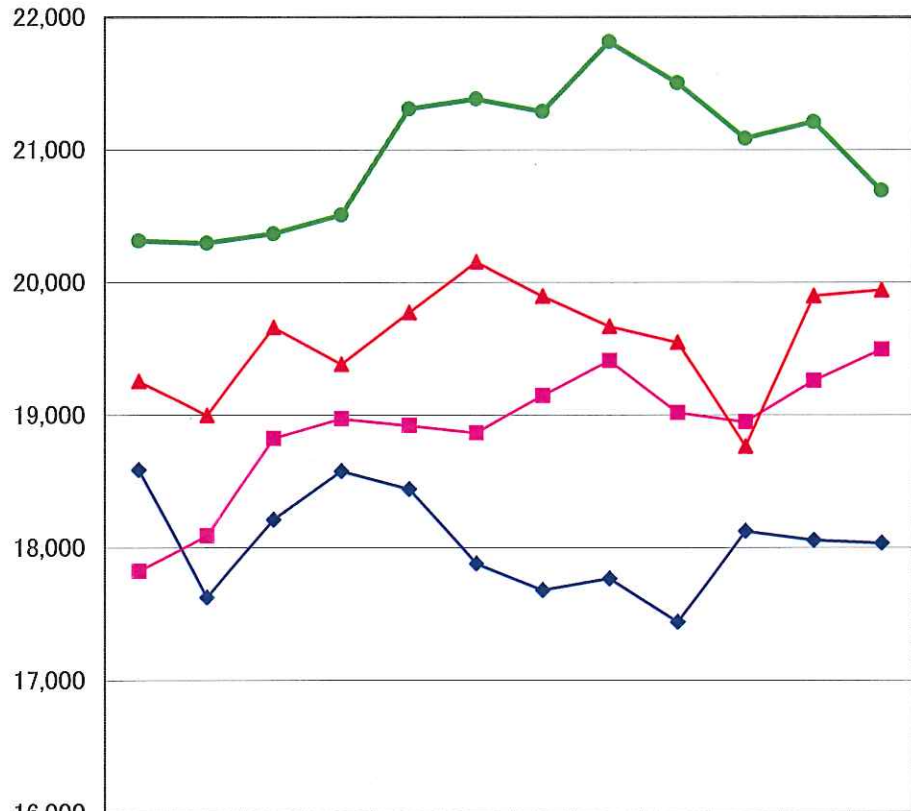
全科 新規入院患者数比較
H21年度・H22年度・H23年度・H24年度



患者数の月別推移

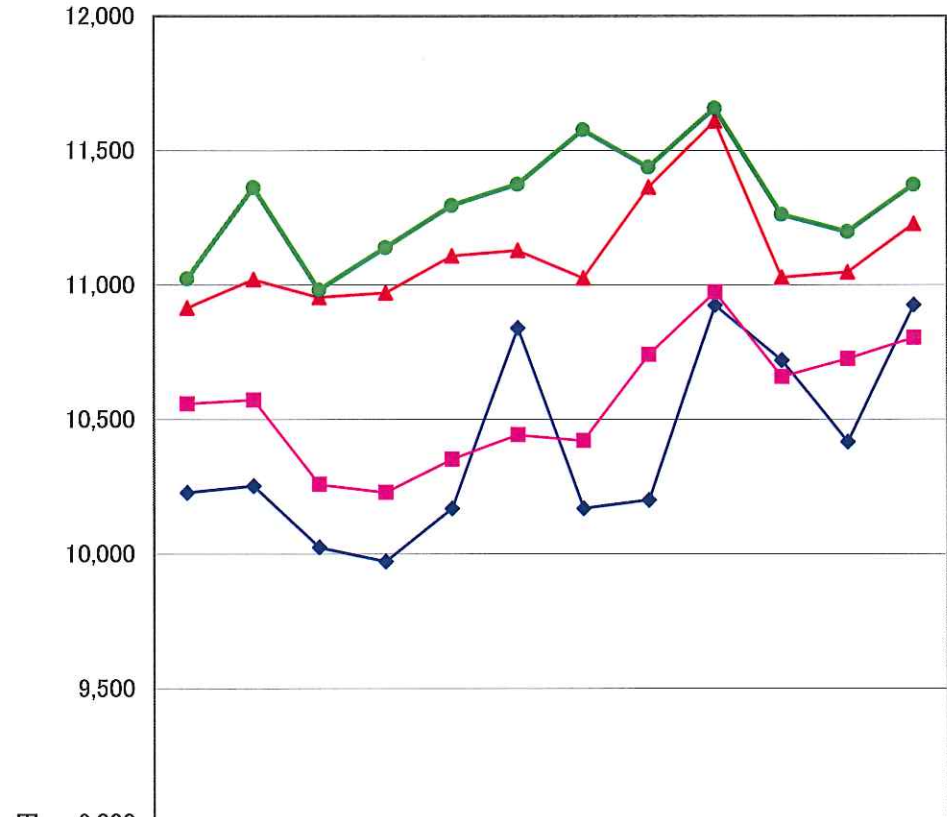


平均単価推移比較【入院】



	4月	5月	6月	7月	8月	9月	10月	11月	12月	1月	2月	3月
◆ H21	18,588	17,628	18,212	18,578	18,444	17,882	17,681	17,767	17,440	18,126	18,059	18,036
■ H22	17,823	18,089	18,823	18,970	18,921	18,865	19,146	19,409	19,017	18,947	19,258	19,494
▲ H23	19,255	18,997	19,662	19,382	19,773	20,154	19,897	19,668	19,548	18,762	19,898	19,943
● H24	20,317	20,301	20,371	20,512	21,310	21,384	21,290	21,815	21,506	21,087	21,214	20,696

平均単価推移比較【外来】



	4月	5月	6月	7月	8月	9月	10月	11月	12月	1月	2月	3月
◆ H21	10,228	10,253	10,025	9,973	10,170	10,840	10,169	10,200	10,925	10,720	10,416	10,926
■ H22	10,557	10,572	10,258	10,228	10,351	10,442	10,420	10,740	10,972	10,658	10,724	10,803
▲ H23	10,914	11,020	10,954	10,970	11,107	11,128	11,025	11,363	11,608	11,028	11,046	11,227
● H24	11,024	11,363	10,982	11,140	11,296	11,375	11,577	11,438	11,658	11,263	11,198	11,374