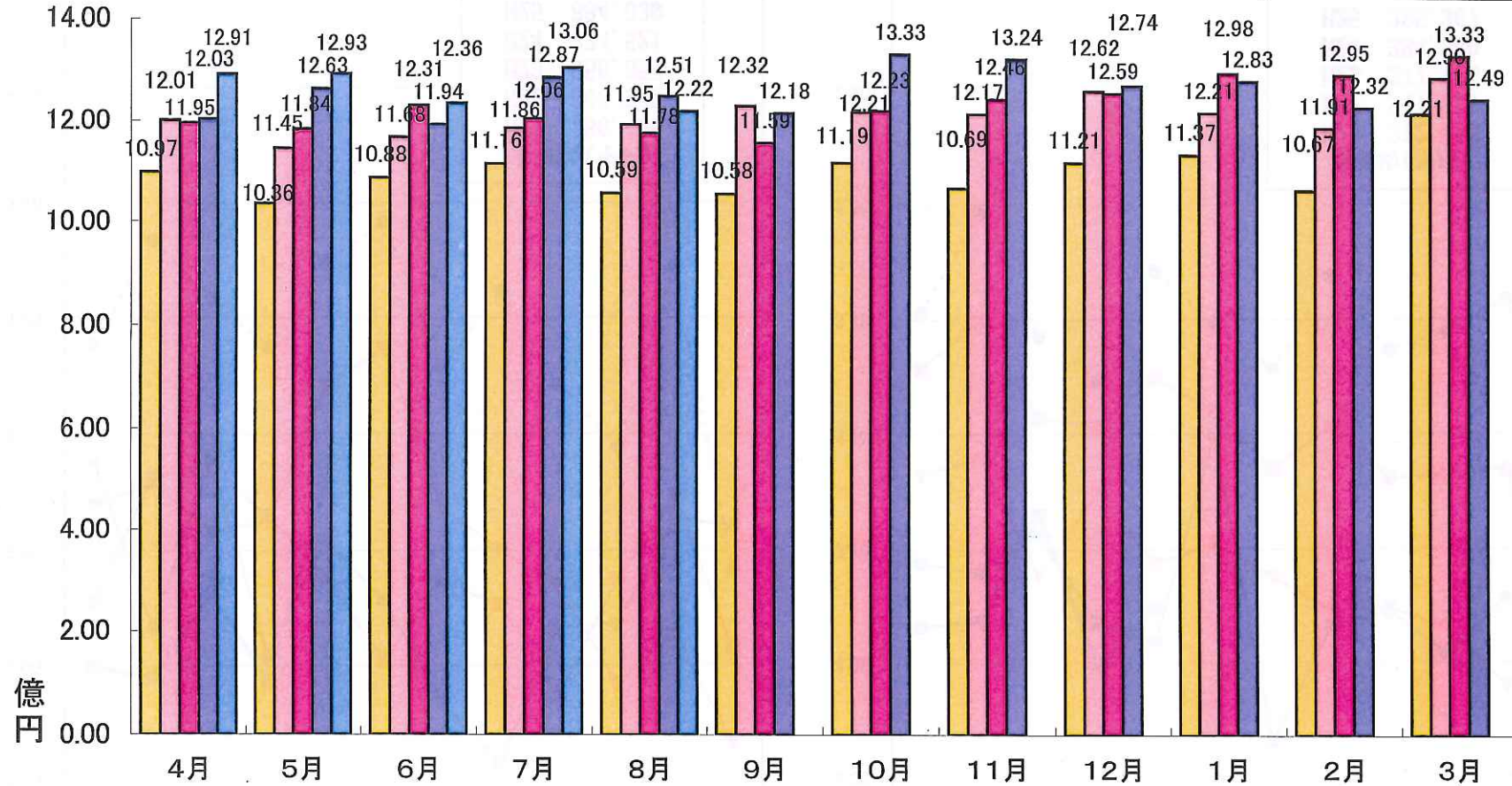
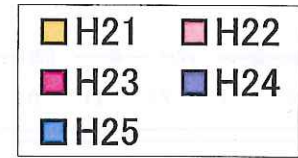
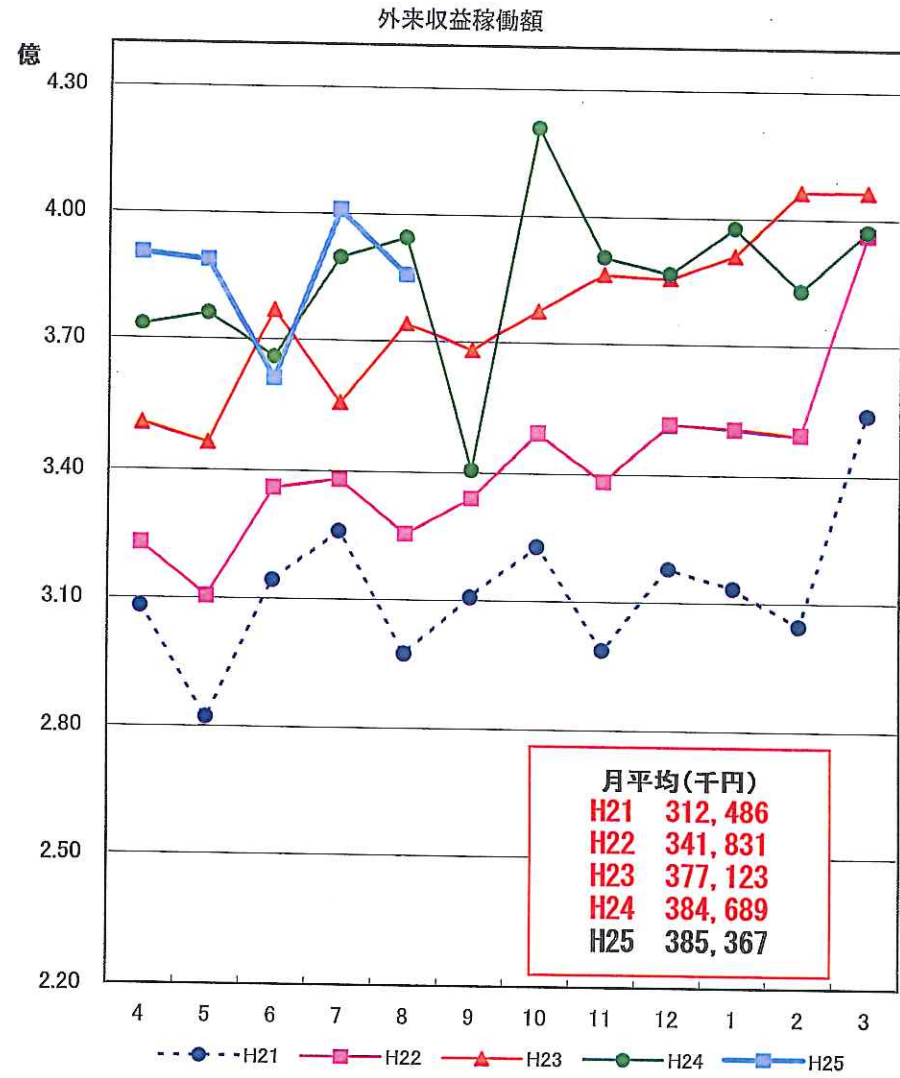
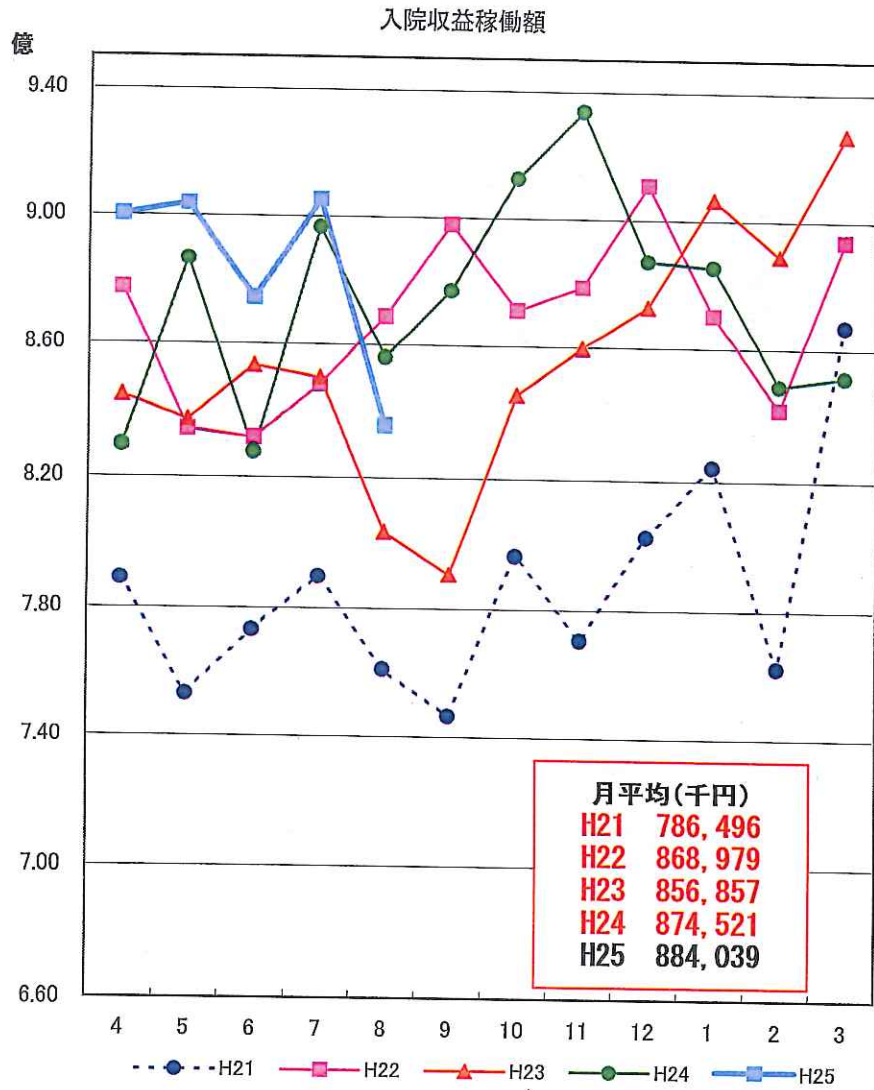


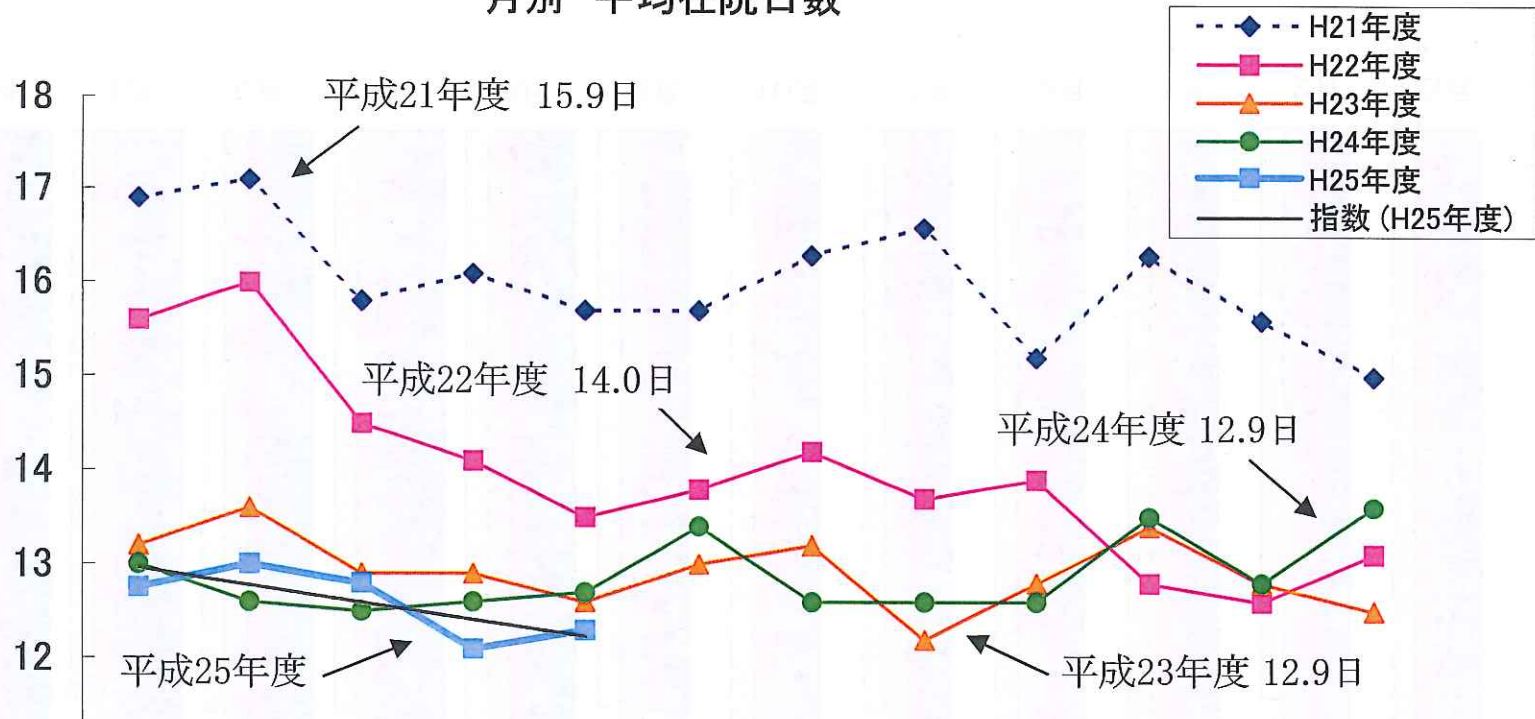
全科 入院・外来 稼動額比較(除くその他医業)  
 H21年度・H22年度・H23年度・H24年度・H25年度



# 医業収益の月別推移



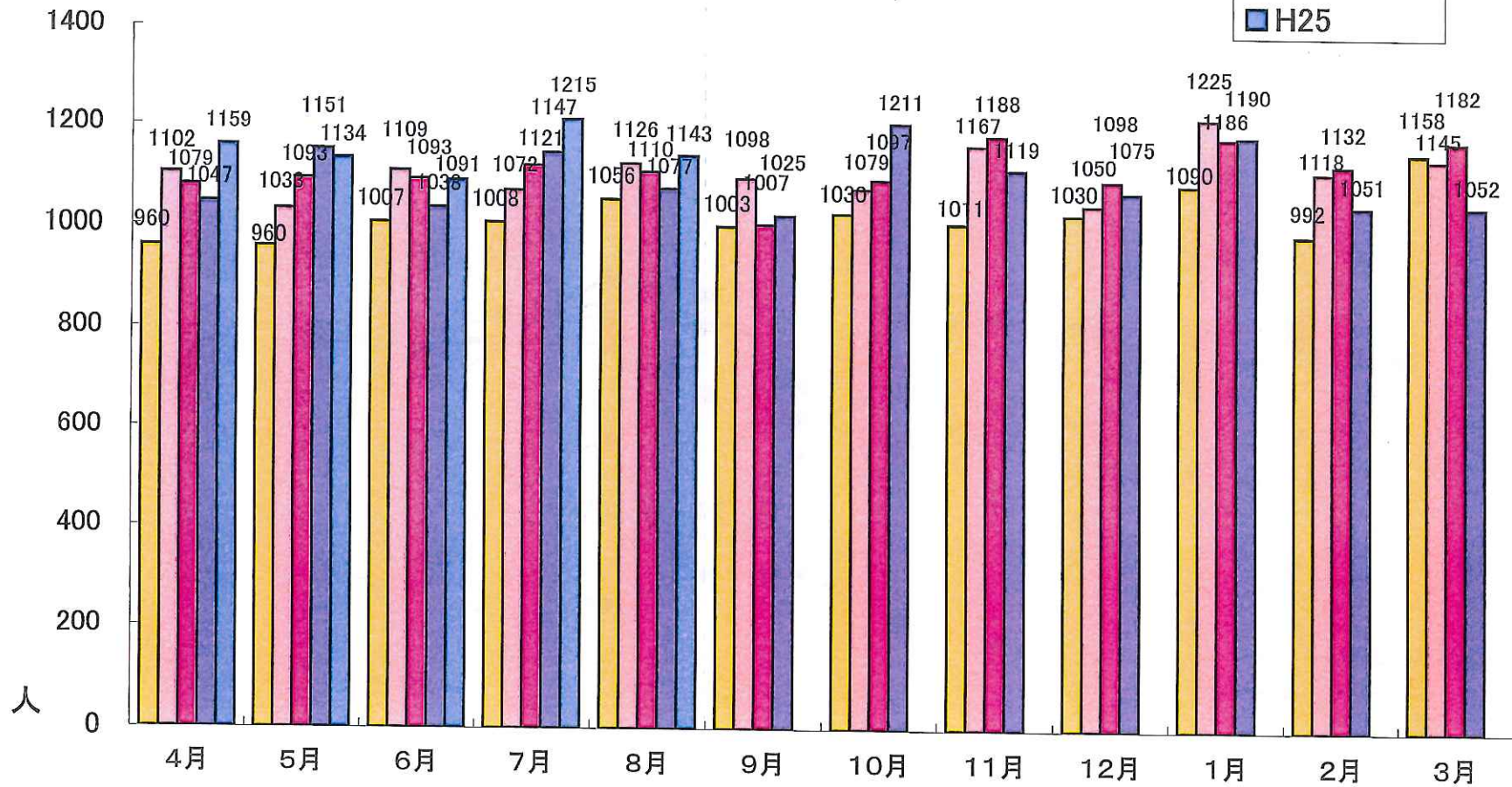
### 月別 平均在院日数



日 11

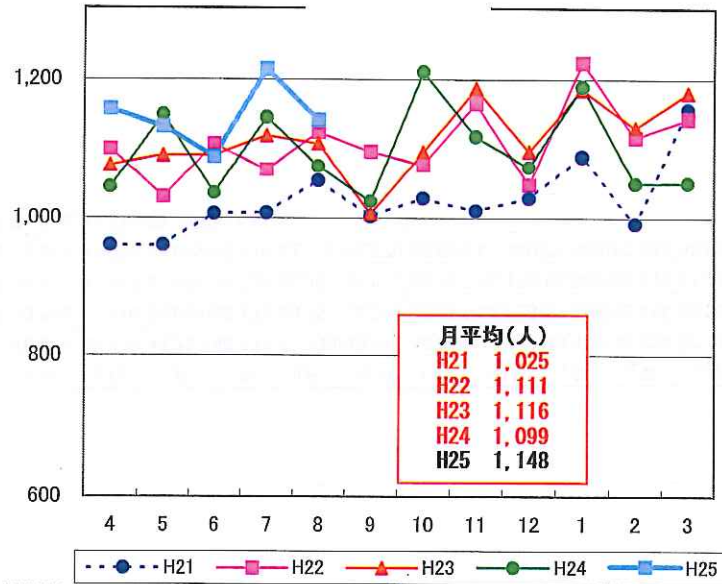
	4月	5月	6月	7月	8月	9月	10月	11月	12月	1月	2月	3月
---◆--- H21年度	16.9	17.1	15.8	16.1	15.7	15.7	16.3	16.6	15.2	16.3	15.6	15.0
—■— H22年度	15.6	16.0	14.5	14.1	13.5	13.8	14.2	13.7	13.9	12.8	12.6	13.1
—▲— H23年度	13.2	13.6	12.9	12.9	12.6	13.0	13.2	12.2	12.8	13.4	12.8	12.5
—●— H24年度	13.0	12.6	12.5	12.6	12.7	13.4	12.6	12.6	12.6	13.5	12.8	13.6
—■— H25年度	12.8	13.0	12.8	12.1	12.3							

全科 新規入院患者数比較  
 H21年度・H22年度・H23年度・H24年度・H25年度

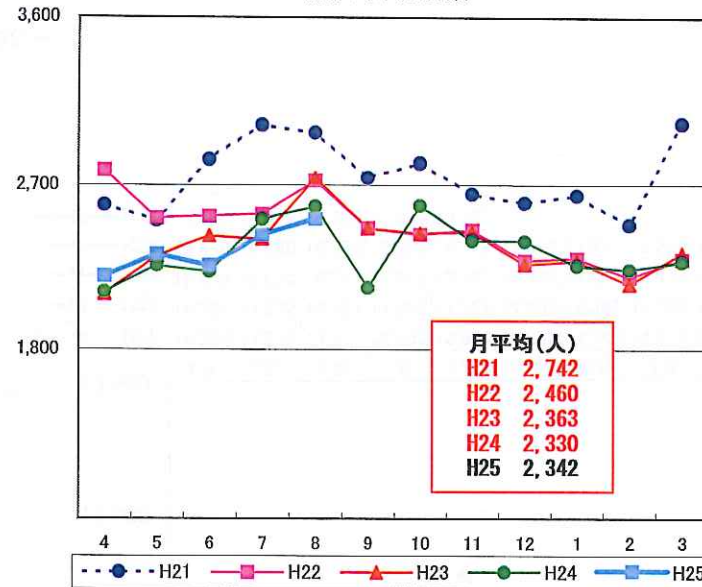


### 患者数の月別推移

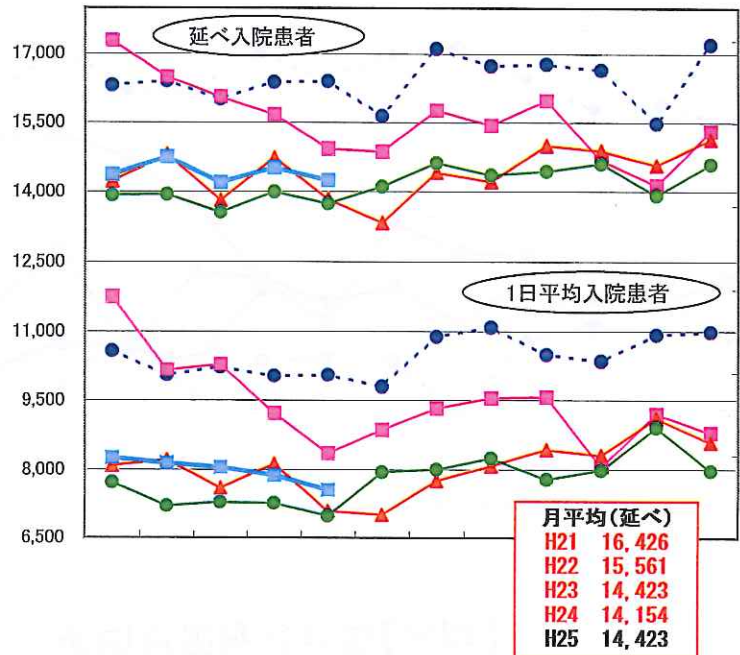
新規入院患者数



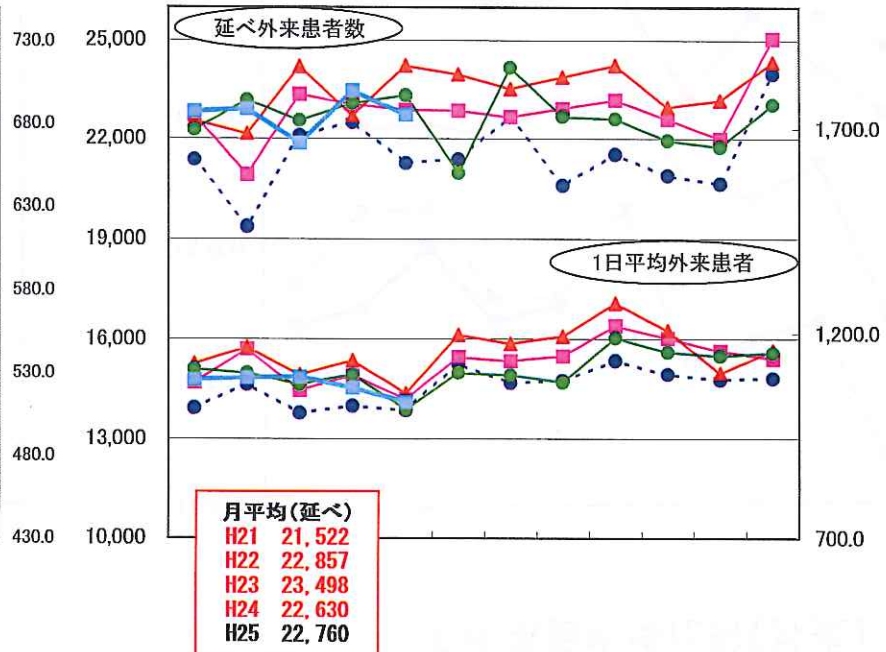
初診外来患者数



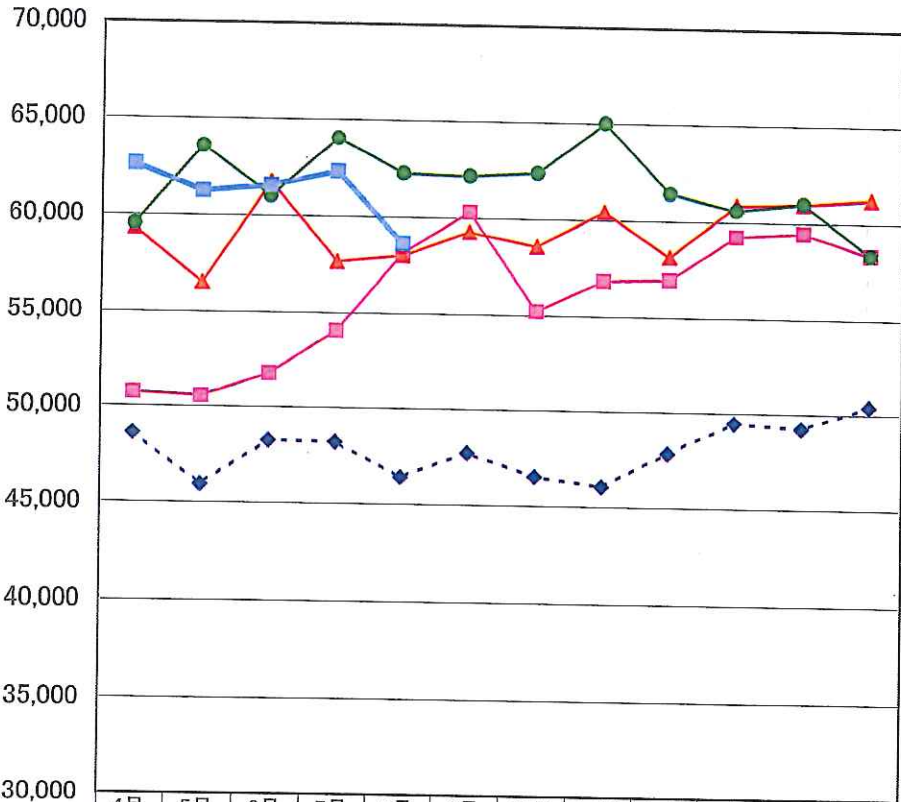
延べ入院患者数



延べ外来患者数

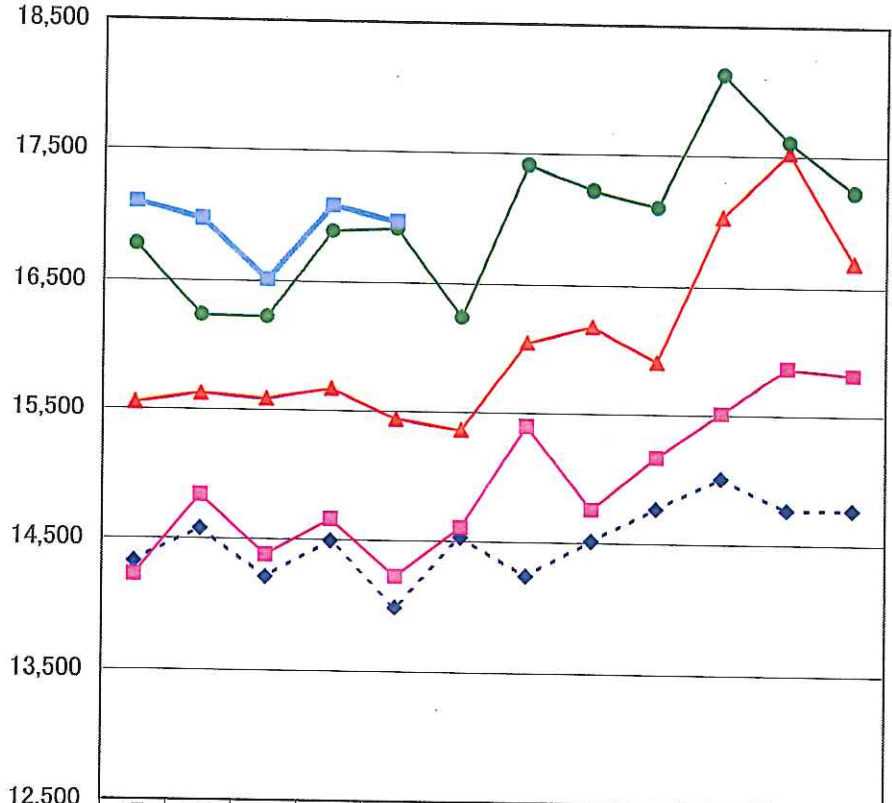


平均単価推移比較【入院】



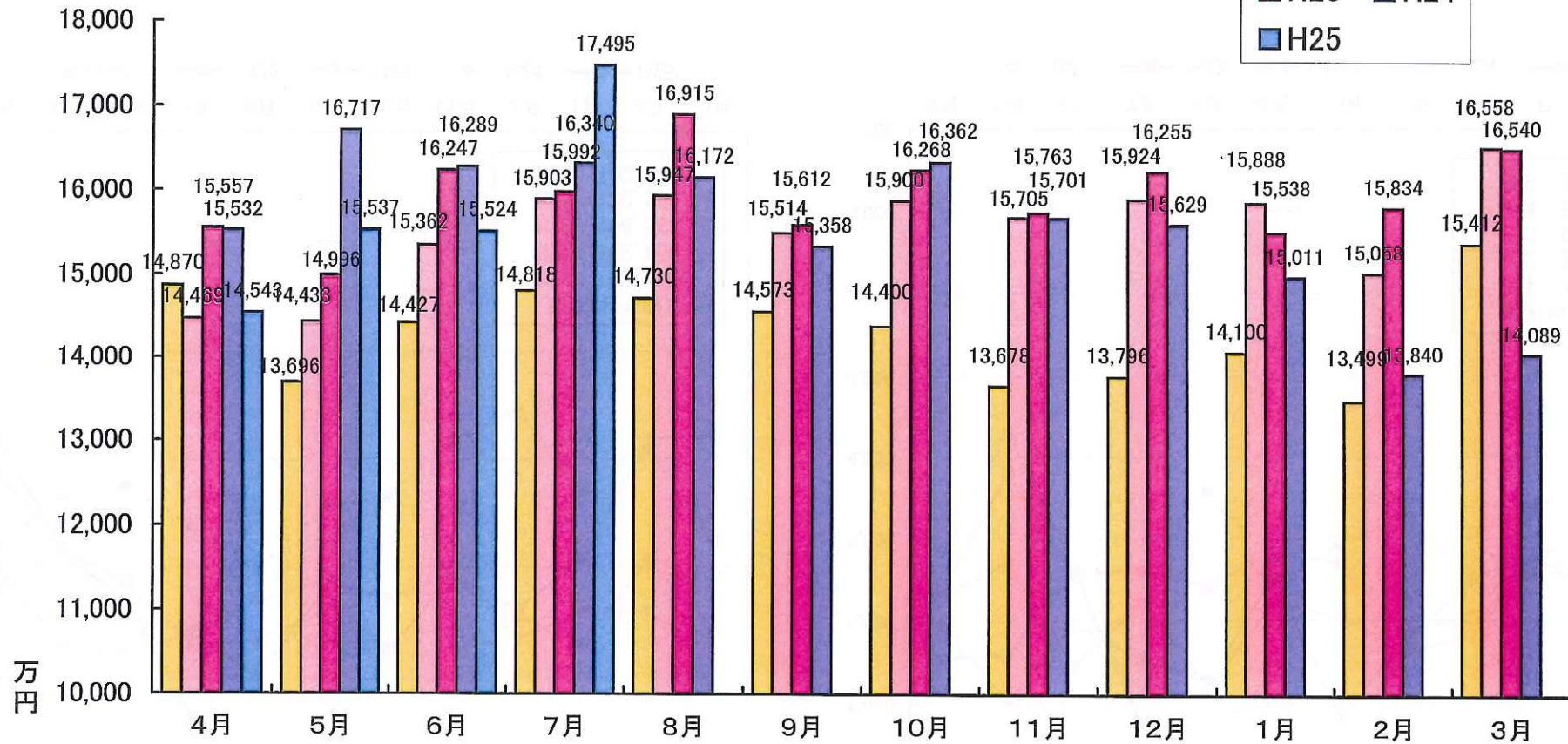
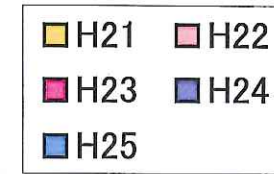
	4月	5月	6月	7月	8月	9月	10月	11月	12月	1月	2月	3月
◆ H21	48,627	45,951	48,278	48,237	46,432	47,730	46,541	46,059	47,852	49,493	49,234	50,420
■ H22	50,755	50,589	51,810	54,094	58,172	60,351	55,249	56,887	56,985	59,266	59,488	58,359
▲ H23	59,329	56,527	61,745	57,694	58,035	59,301	58,613	60,467	58,170	60,869	60,978	61,238
● H24	59,549	63,584	61,038	64,062	62,278	62,175	62,378	65,030	61,440	60,608	60,992	58,355
■ H25	62,624	61,259	61,573	62,330	58,651							

平均単価推移比較【外来】

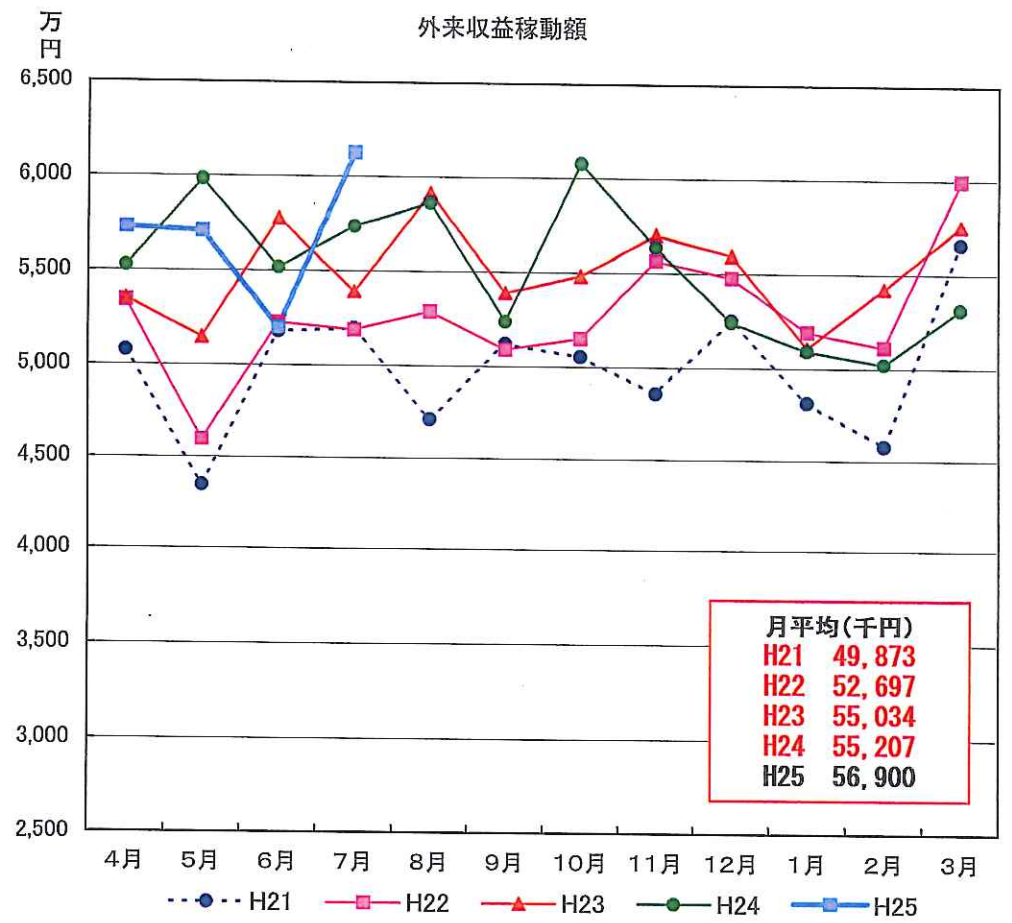
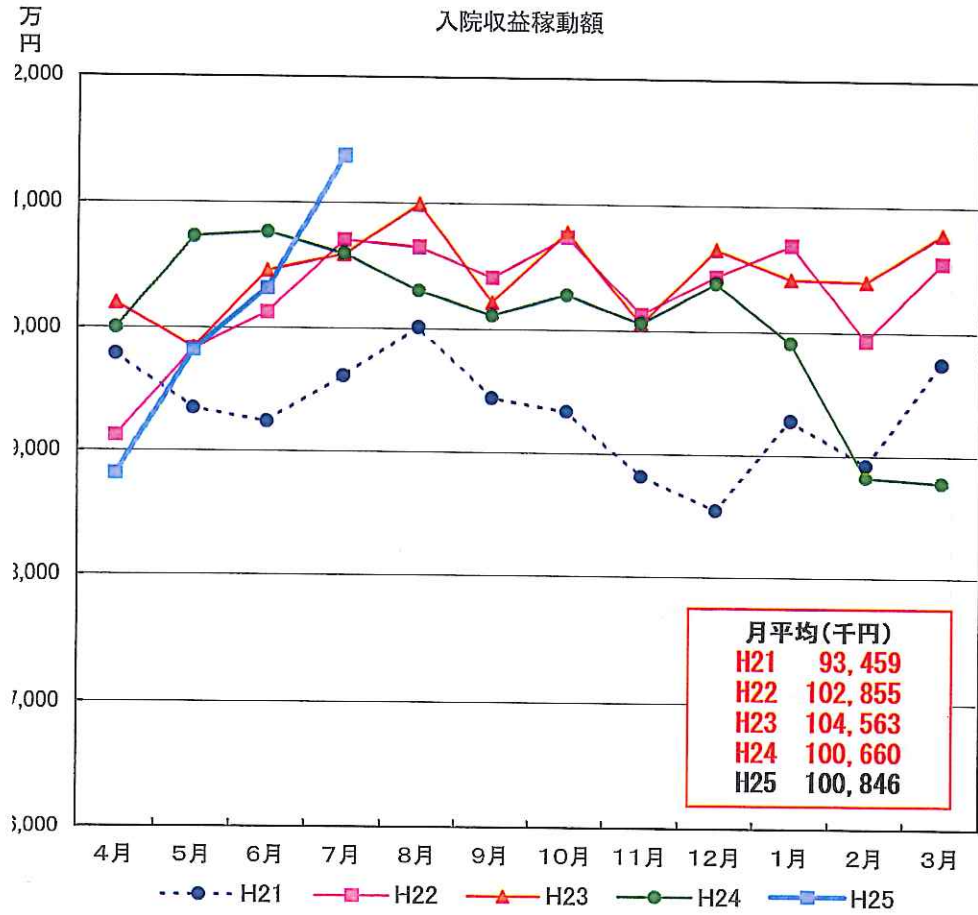


	4月	5月	6月	7月	8月	9月	10月	11月	12月	1月	2月	3月
◆ H21	14,326	14,578	14,213	14,492	13,990	14,528	14,240	14,511	14,763	15,001	14,762	14,764
■ H22	14,226	14,835	14,381	14,658	14,226	14,603	15,392	14,753	15,160	15,508	15,868	15,818
▲ H23	15,549	15,624	15,584	15,668	15,438	15,358	16,048	16,177	15,908	17,032	17,525	16,693
● H24	16,776	16,236	16,226	16,889	16,913	16,240	17,413	17,224	17,102	18,127	17,608	17,230
■ H25	17,102	16,975	16,512	17,085	16,967							

入院・外来 稼動額比較(除くその他医業)  
H21年度・H22年度・H23年度・H24年度・H25年度

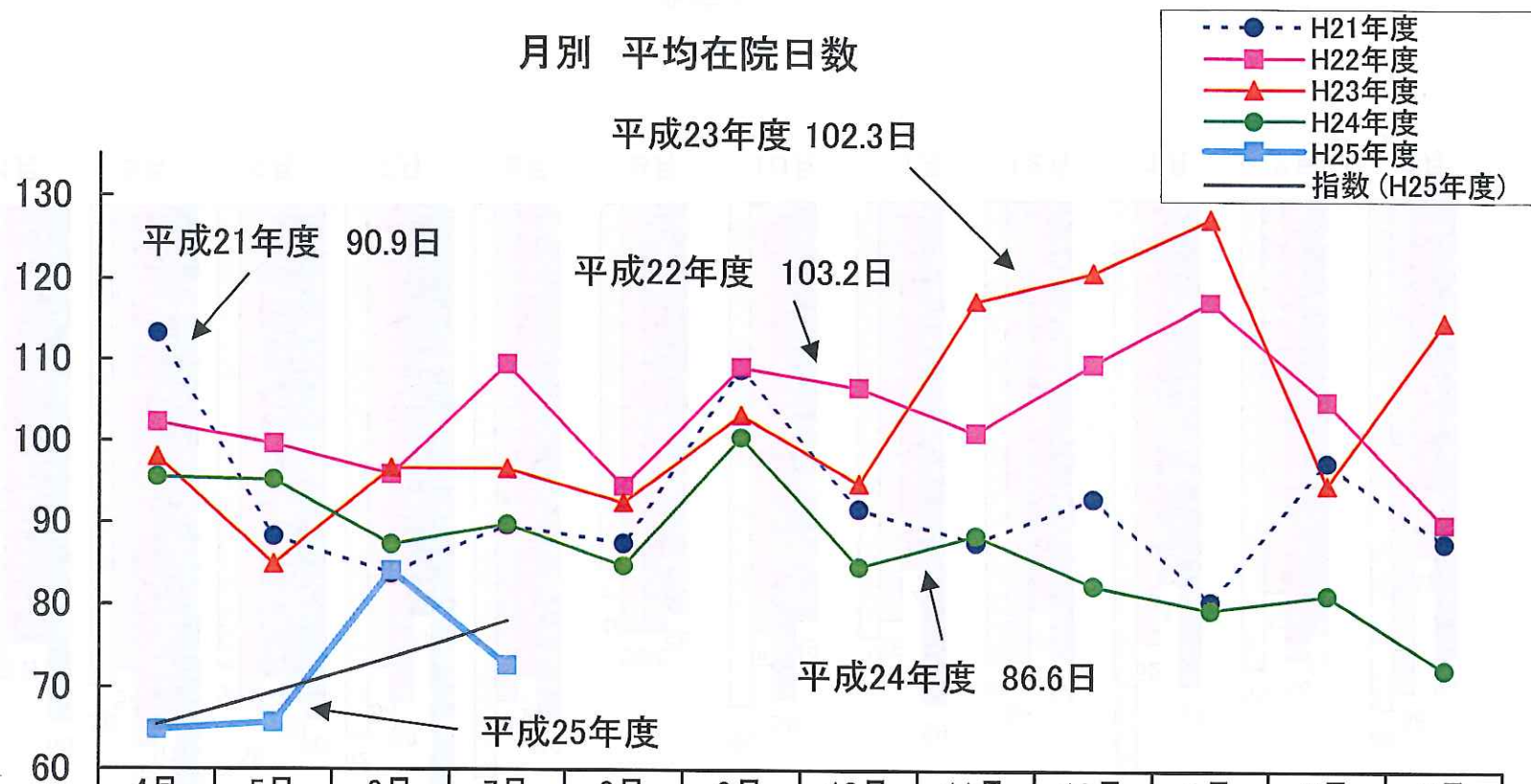


### 医業収益の月別推移



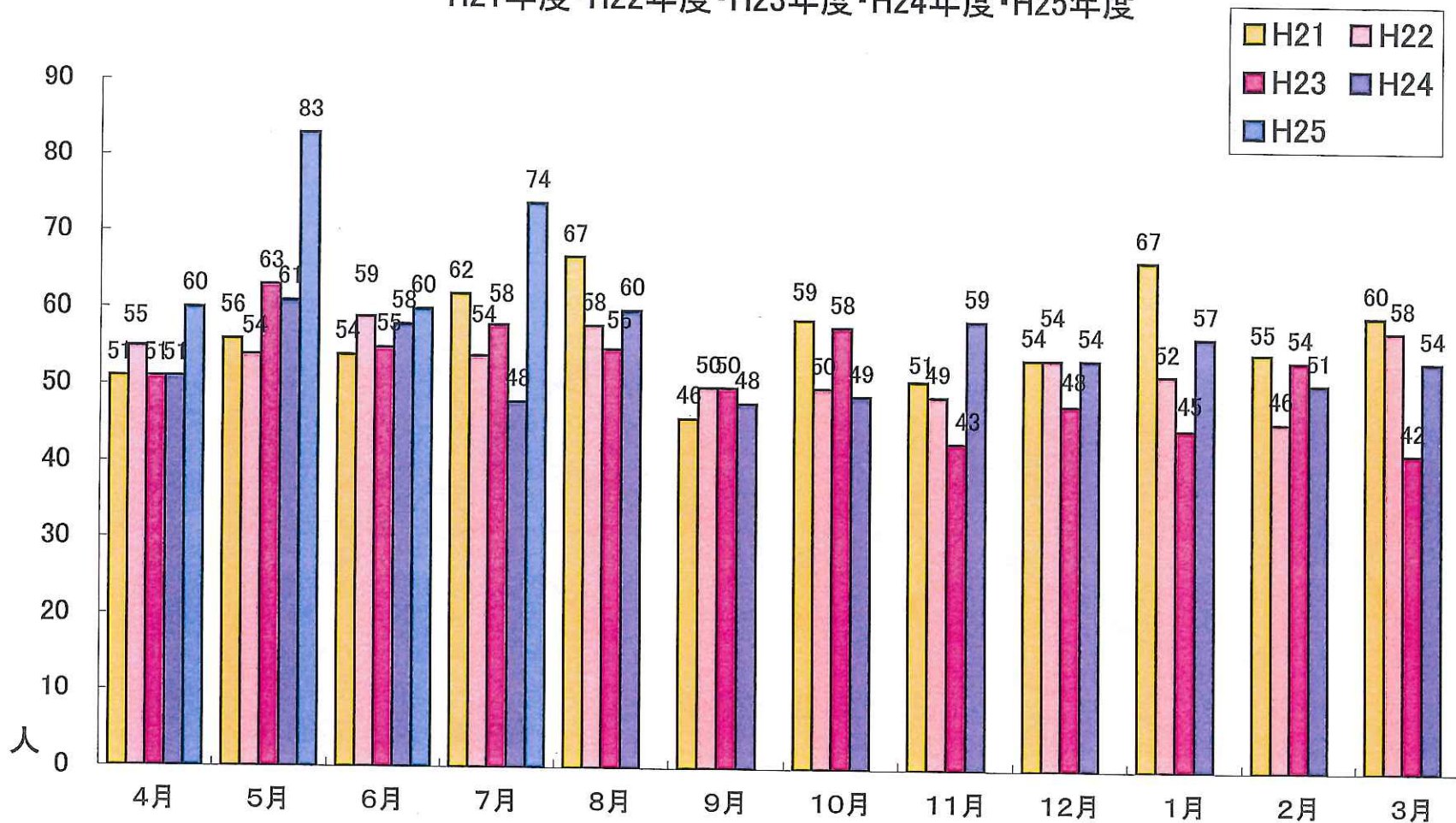


### 月別 平均在院日数

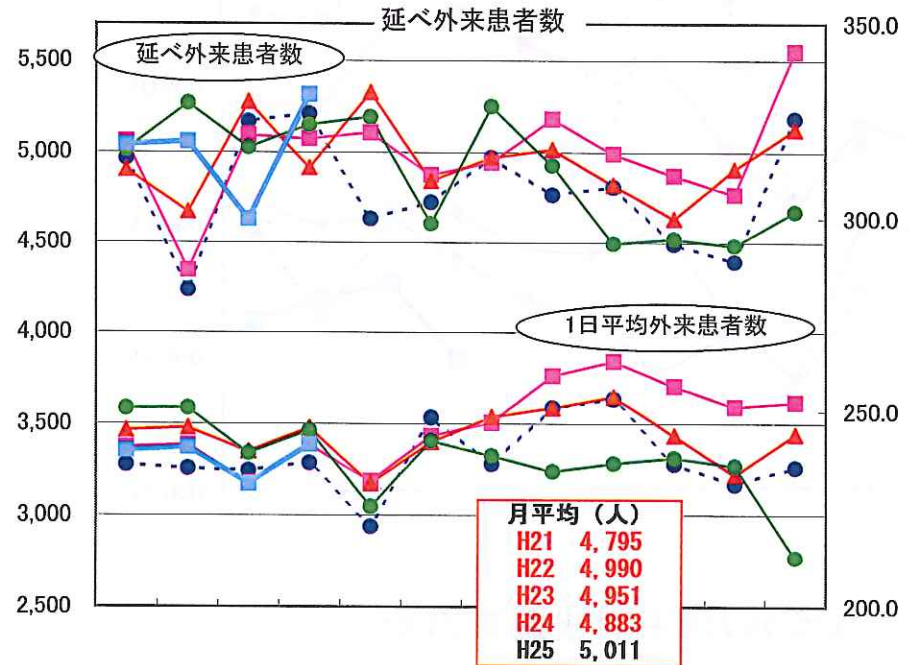
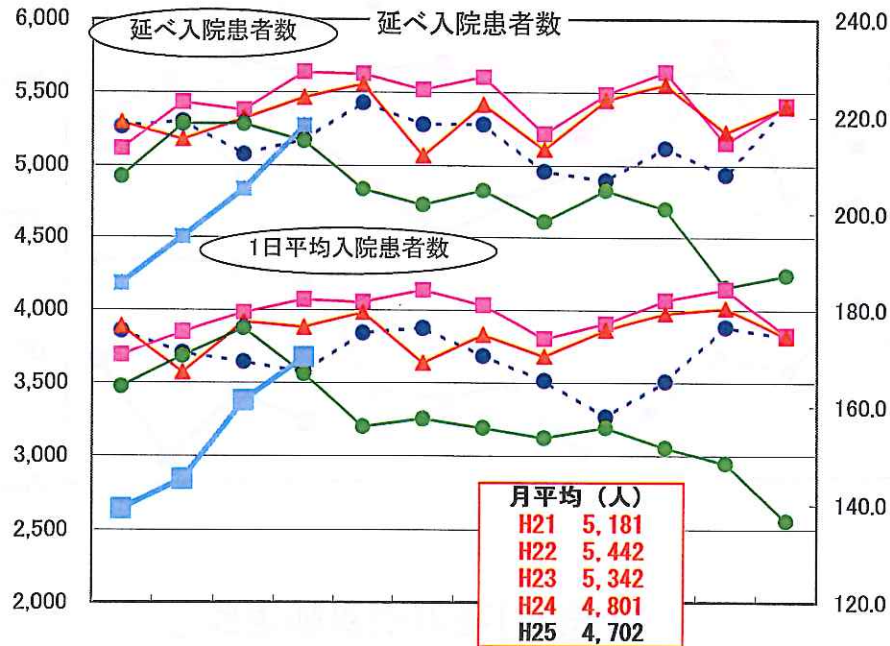
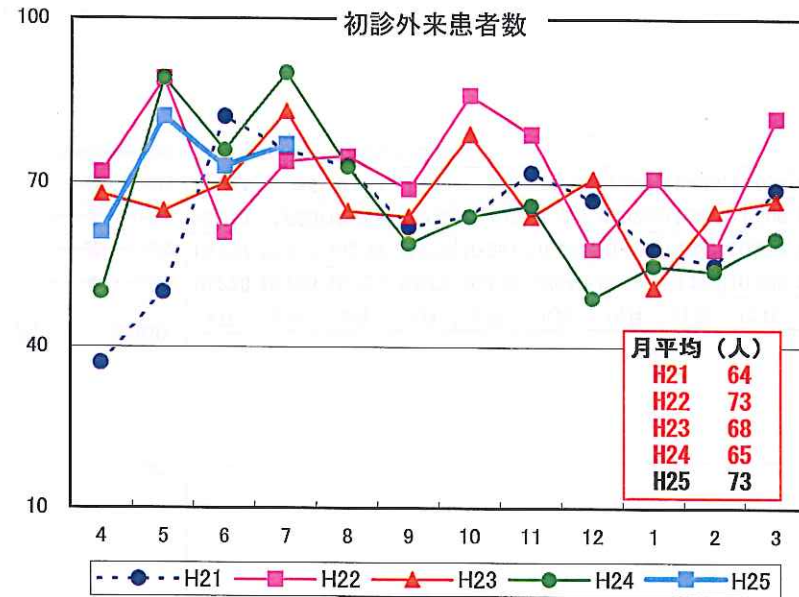
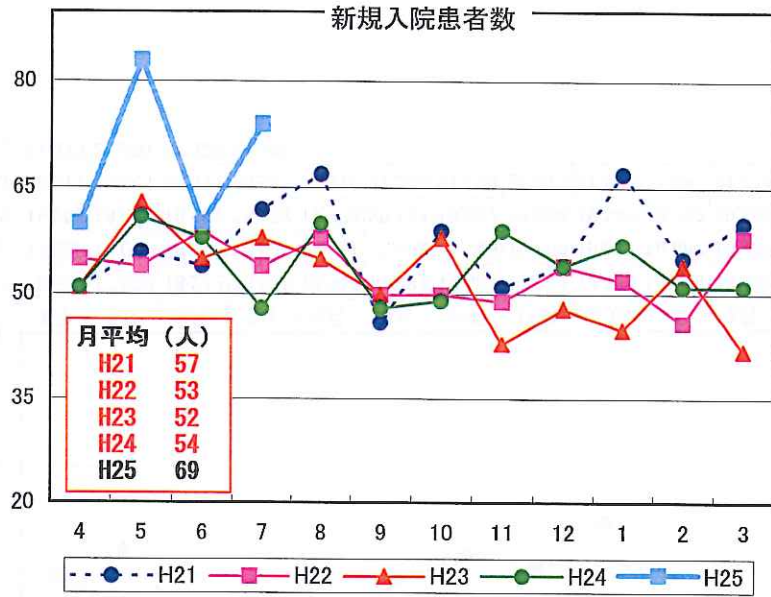


日	4月	5月	6月	7月	8月	9月	10月	11月	12月	1月	2月	3月
---●--- H21年度	113.3	88.4	83.9	89.8	87.6	109	91.9	87.8	93.3	80.7	97.8	87.9
—■— H22年度	102.4	99.8	96.1	109.7	94.7	109.4	106.9	101.4	109.9	117.6	105.4	90.3
—▲— H23年度	98.1	85.0	96.8	96.8	92.7	103.5	95.1	117.6	121.2	127.8	95.1	115.1
—●— H24年度	95.6	95.3	87.4	89.9	84.9	100.7	84.8	88.7	82.6	79.7	81.5	72.5
—■— H25年度	64.9	65.8	84.2	72.8								

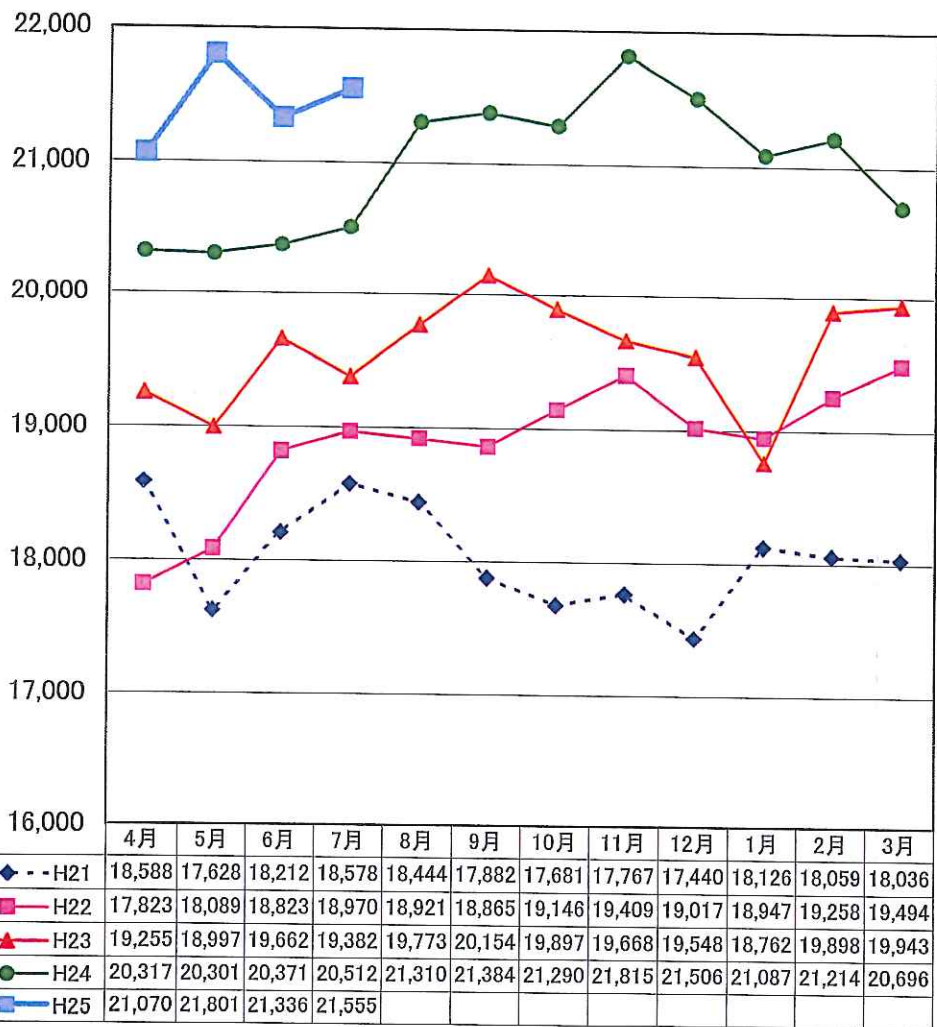
全科 新規入院患者数比較  
H21年度・H22年度・H23年度・H24年度・H25年度



# 患者数の月別推移



平均単価推移比較【入院】



平均単価推移比較【外来】

