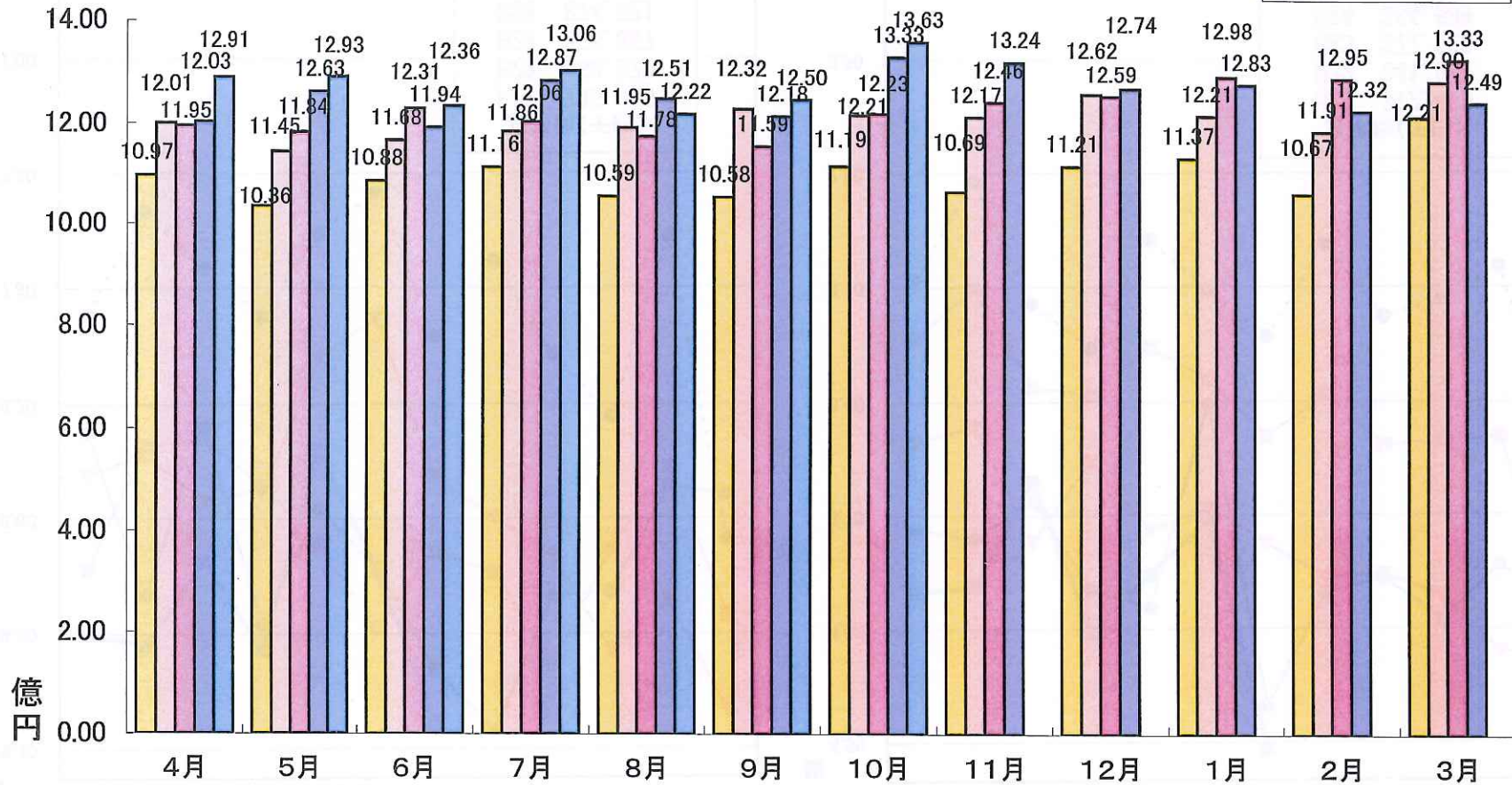
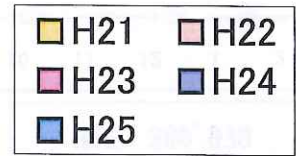
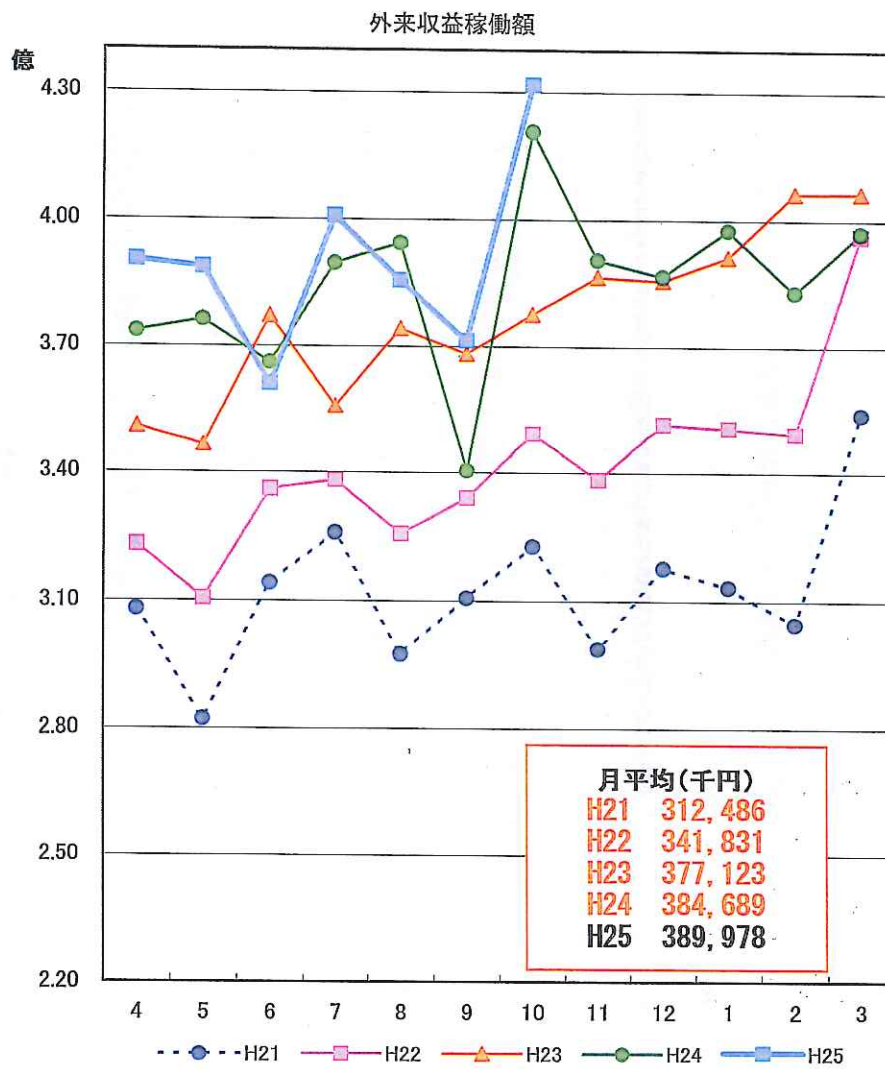
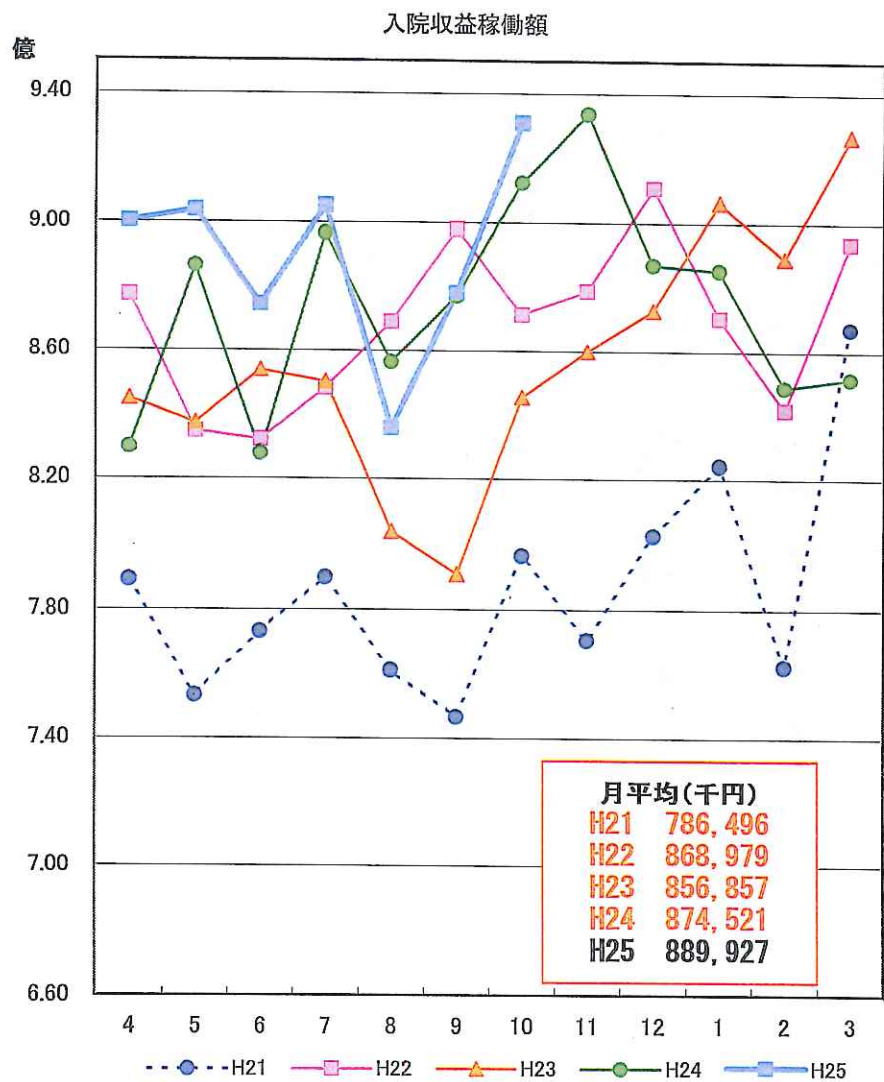


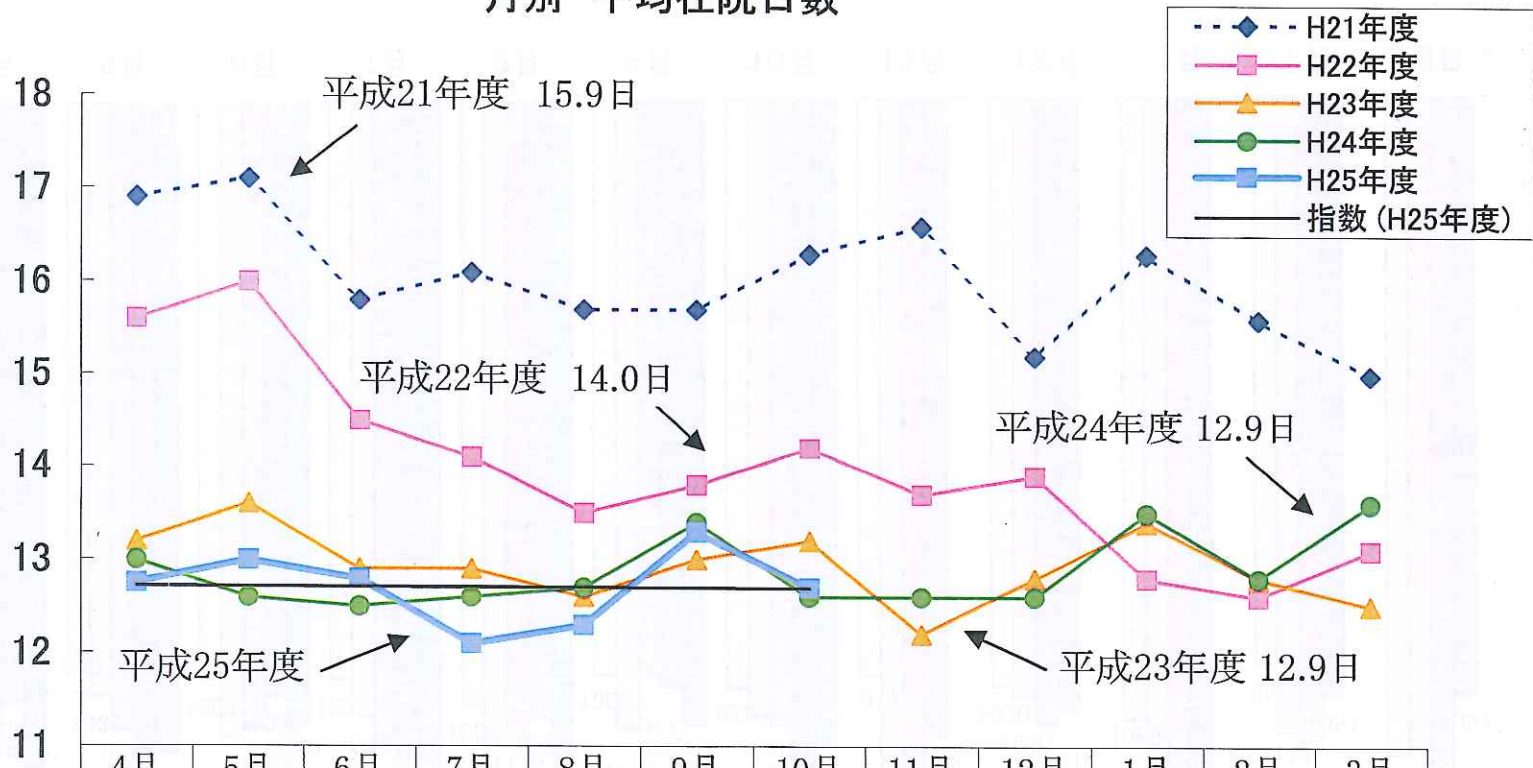
全科 入院・外来 稼動額比較(除くその他医業)
 H21年度・H22年度・H23年度・H24年度・H25年度



医業収益の月別推移

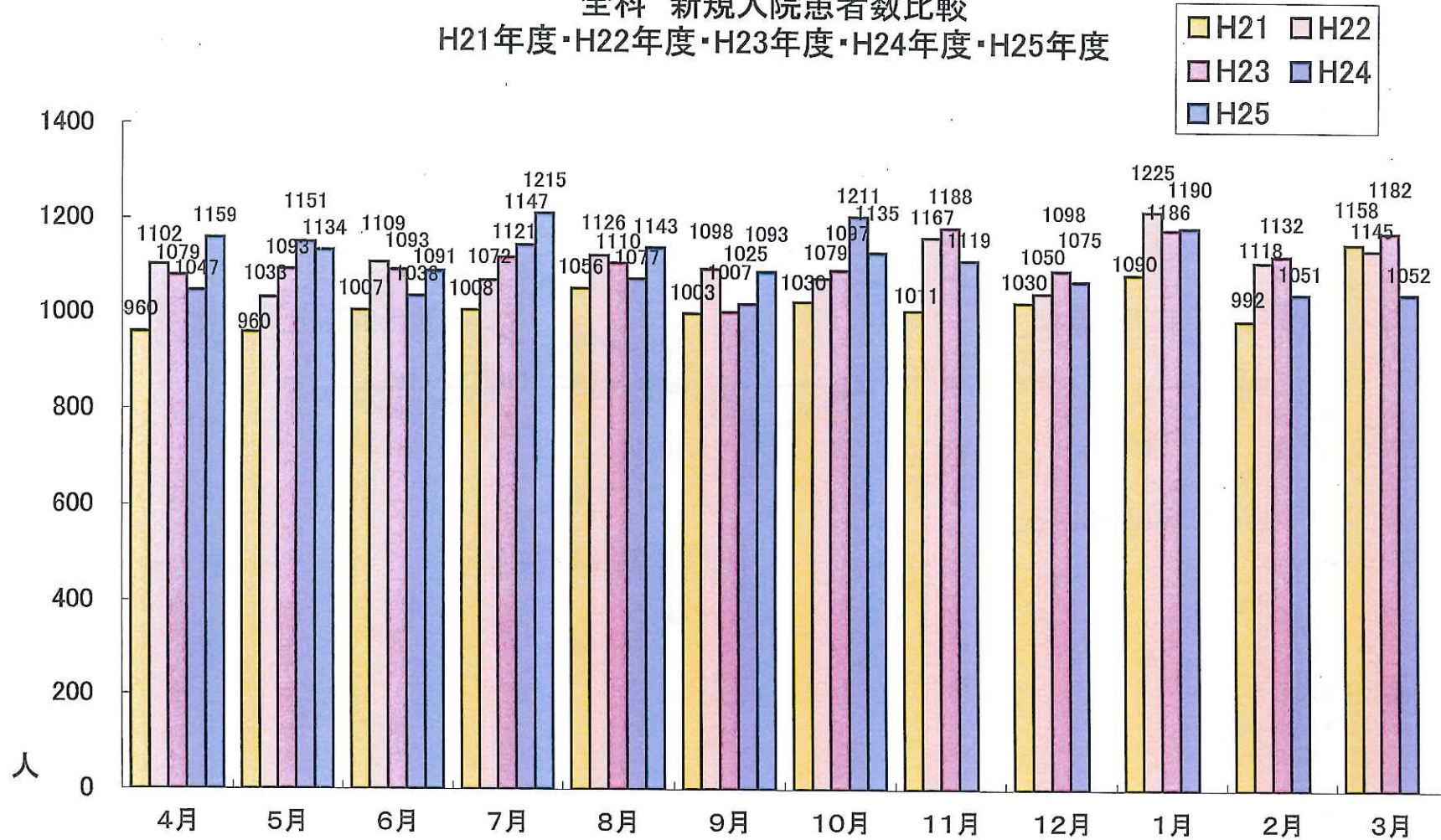


月別 平均在院日数



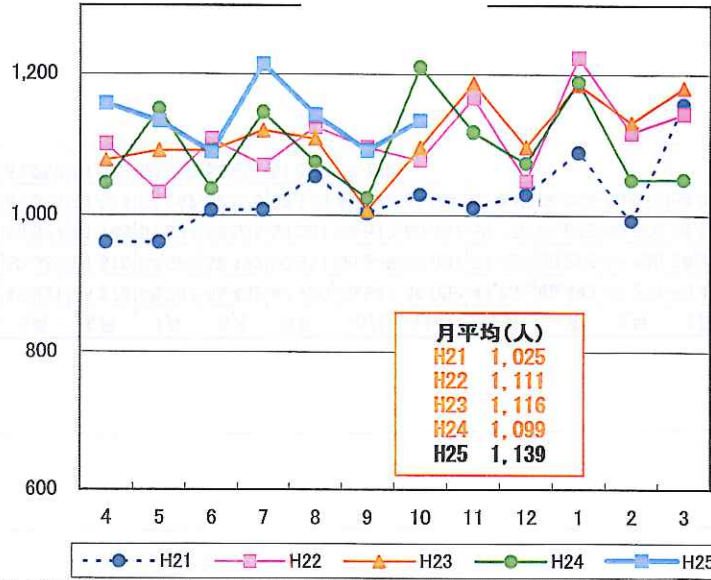
日	4月	5月	6月	7月	8月	9月	10月	11月	12月	1月	2月	3月
---◆--- H21年度	16.9	17.1	15.8	16.1	15.7	15.7	16.3	16.6	15.2	16.3	15.6	15.0
—■— H22年度	15.6	16.0	14.5	14.1	13.5	13.8	14.2	13.7	13.9	12.8	12.6	13.1
—▲— H23年度	13.2	13.6	12.9	12.9	12.6	13.0	13.2	12.2	12.8	13.4	12.8	12.5
—●— H24年度	13.0	12.6	12.5	12.6	12.7	13.4	12.6	12.6	12.6	13.5	12.8	13.6
—■— H25年度	12.8	13.0	12.8	12.1	12.3	13.3	12.7					
— — 指数 (H25年度)	12.8	12.8	12.8	12.8	12.8	12.8	12.8	12.8	12.8	12.8	12.8	12.8

全科 新規入院患者数比較
 H21年度・H22年度・H23年度・H24年度・H25年度

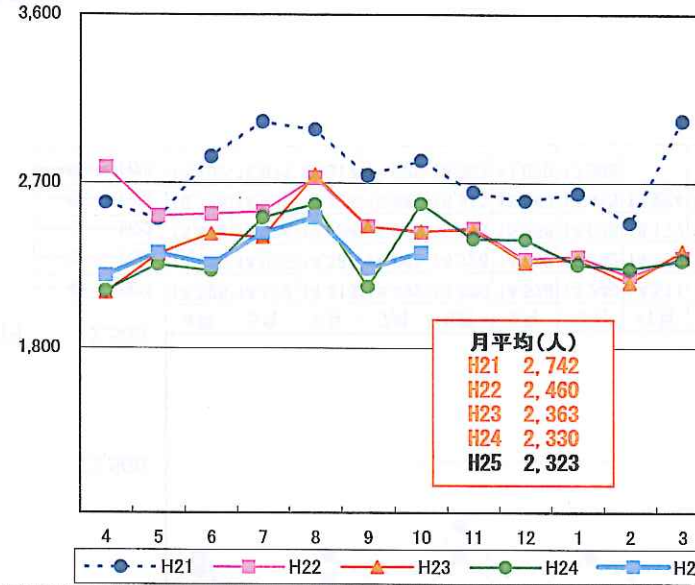


患者数の月別推移

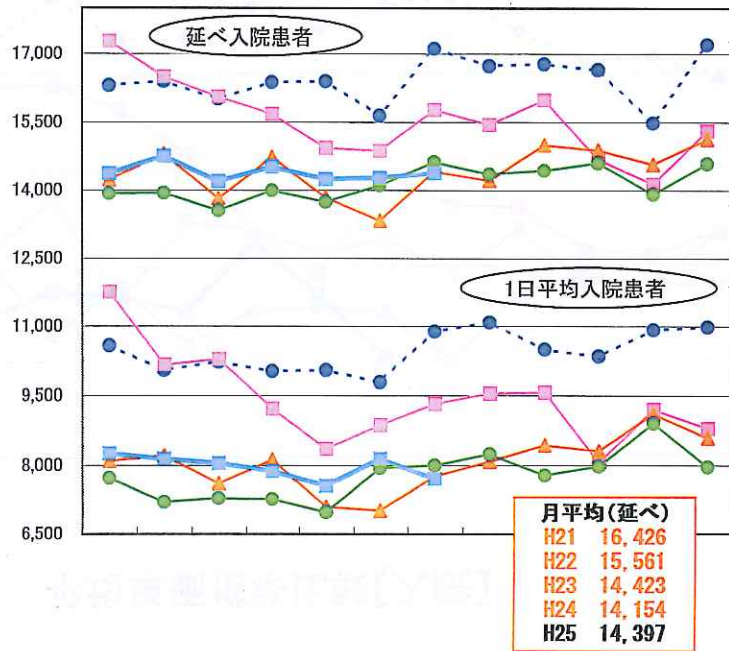
新規入院患者数



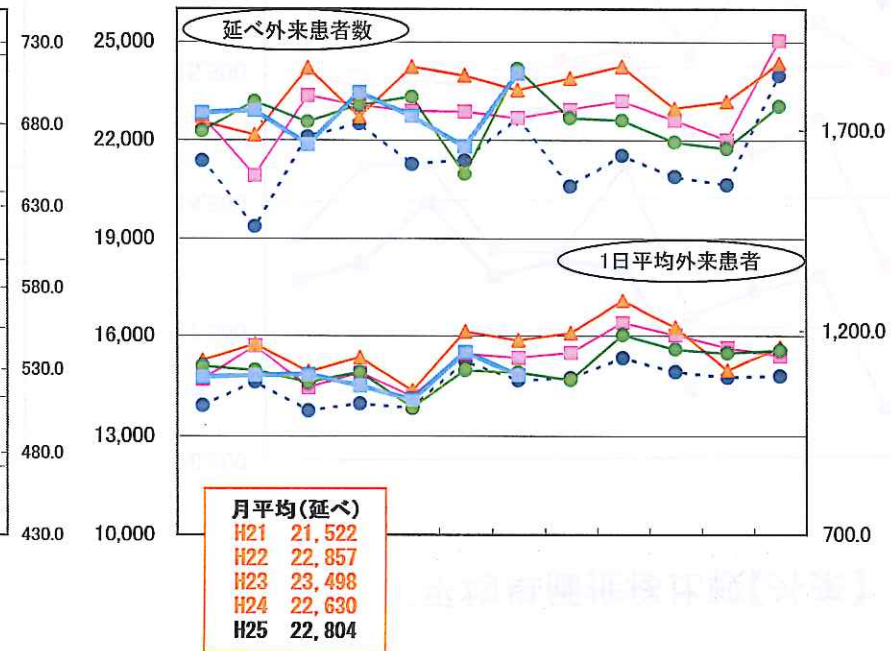
初診外来患者数



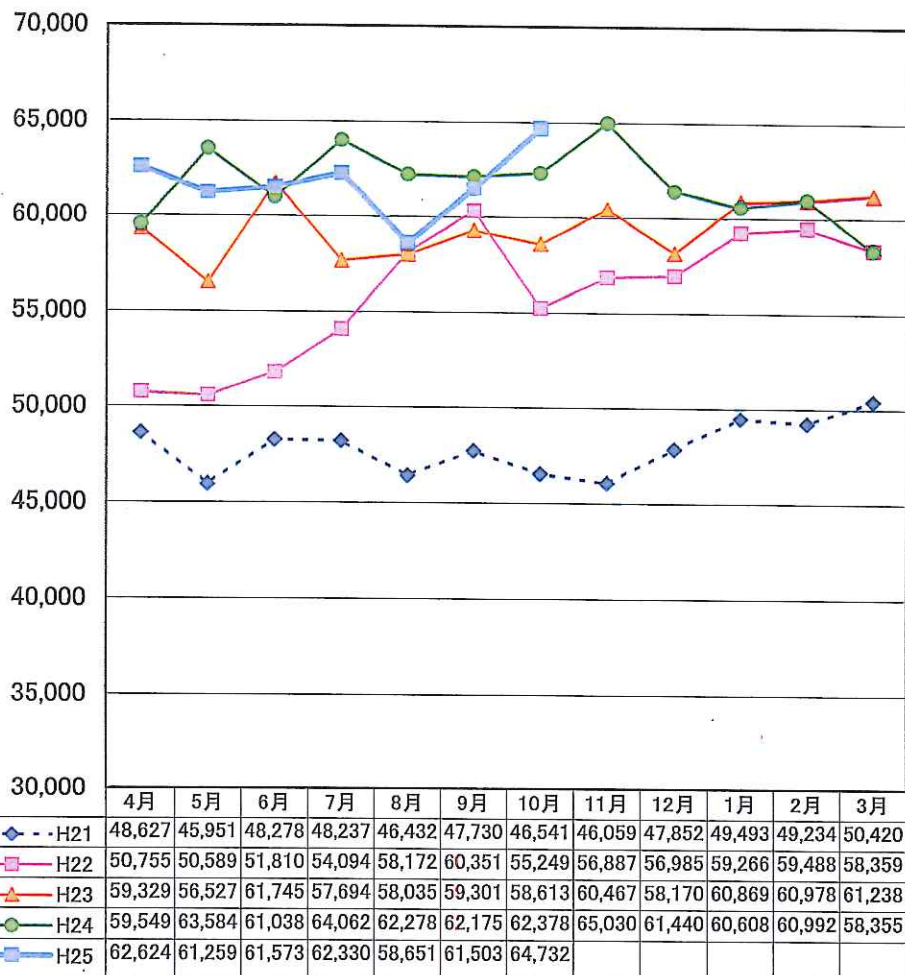
延べ入院患者数



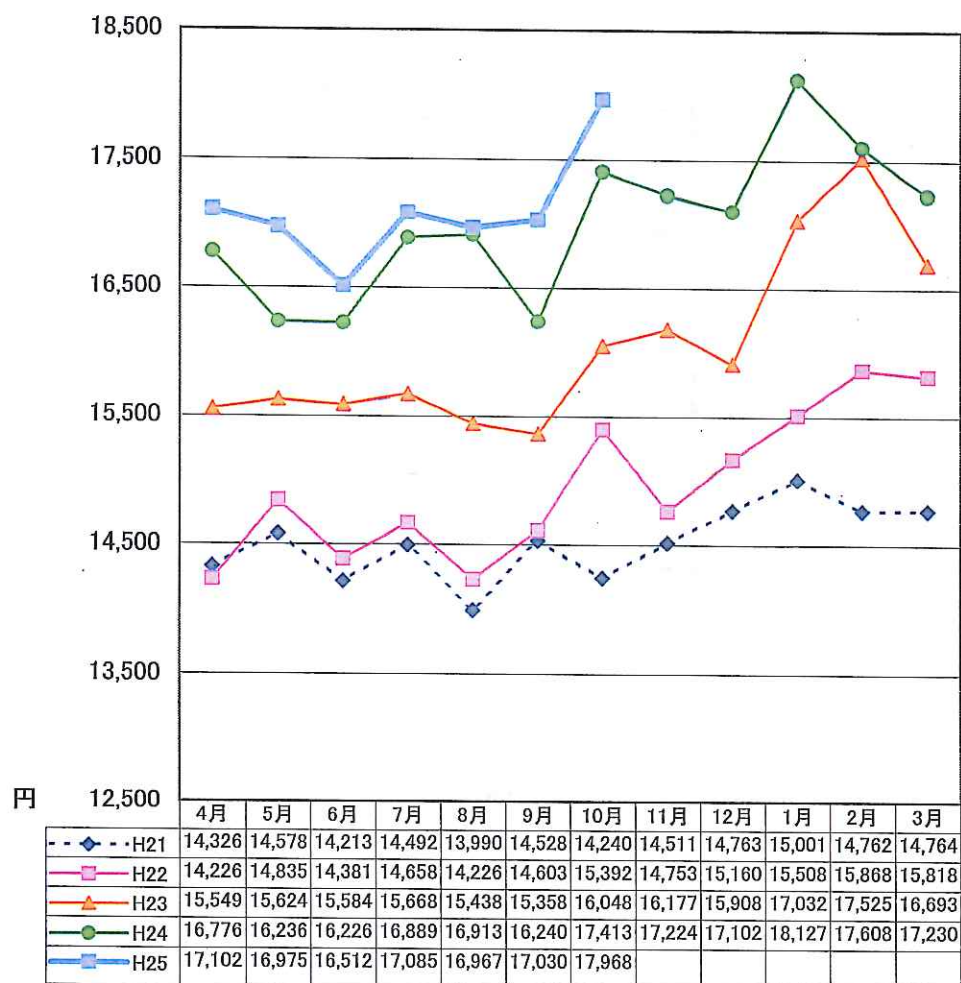
延べ外来患者数



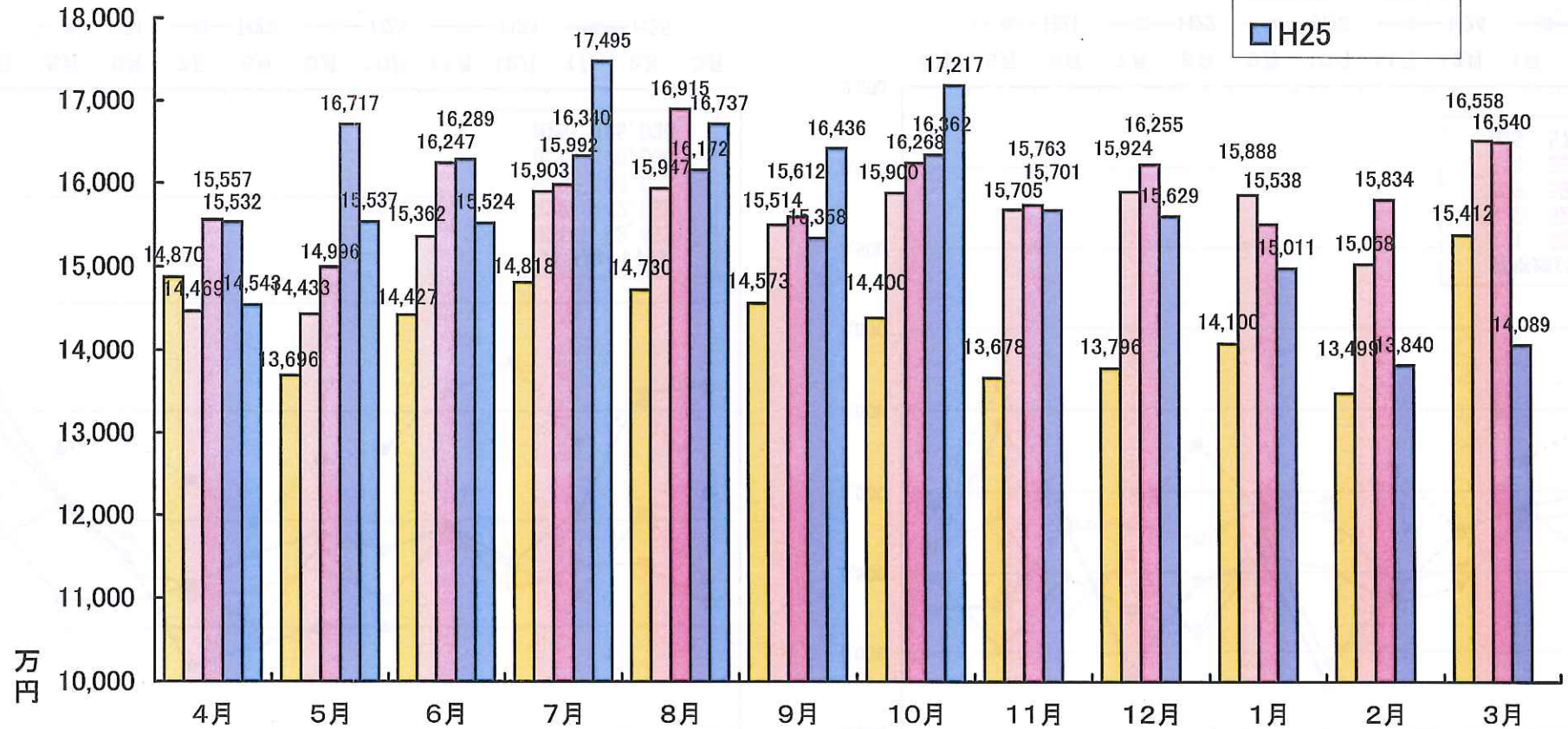
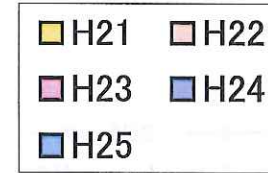
平均単価推移比較【入院】



平均単価推移比較【外来】

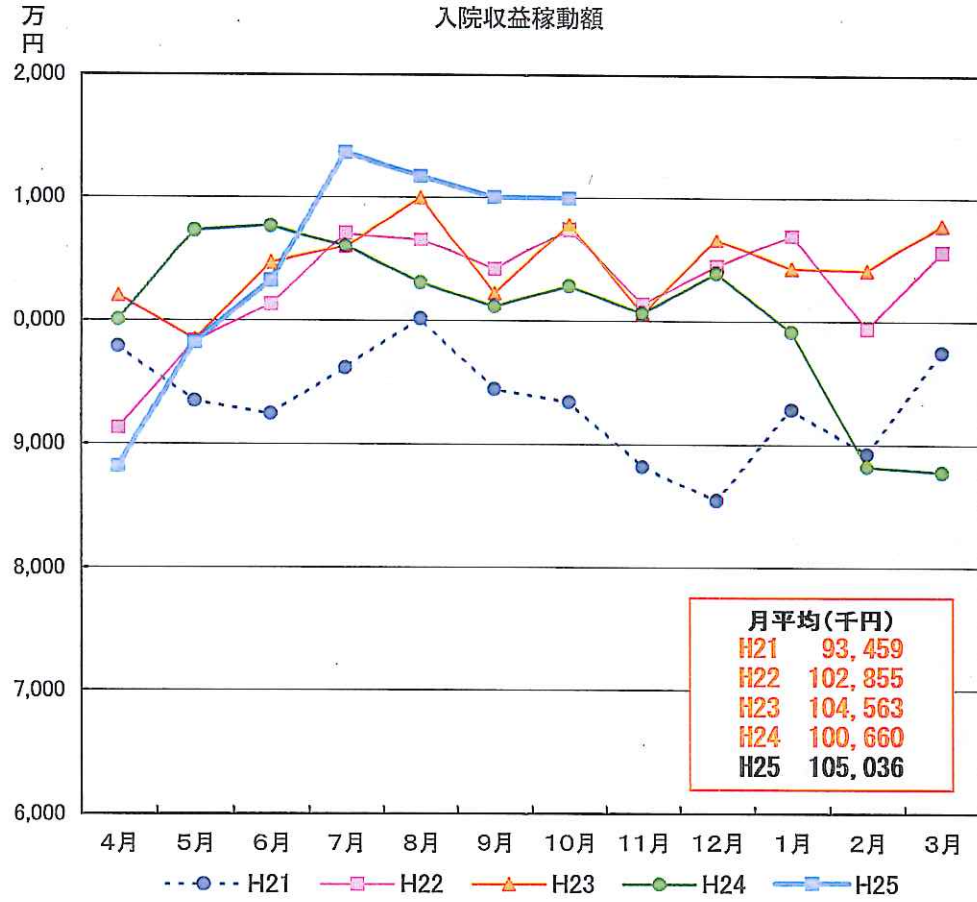


入院・外来 稼動額比較(除くその他医業)
H21年度・H22年度・H23年度・H24年度・H25年度

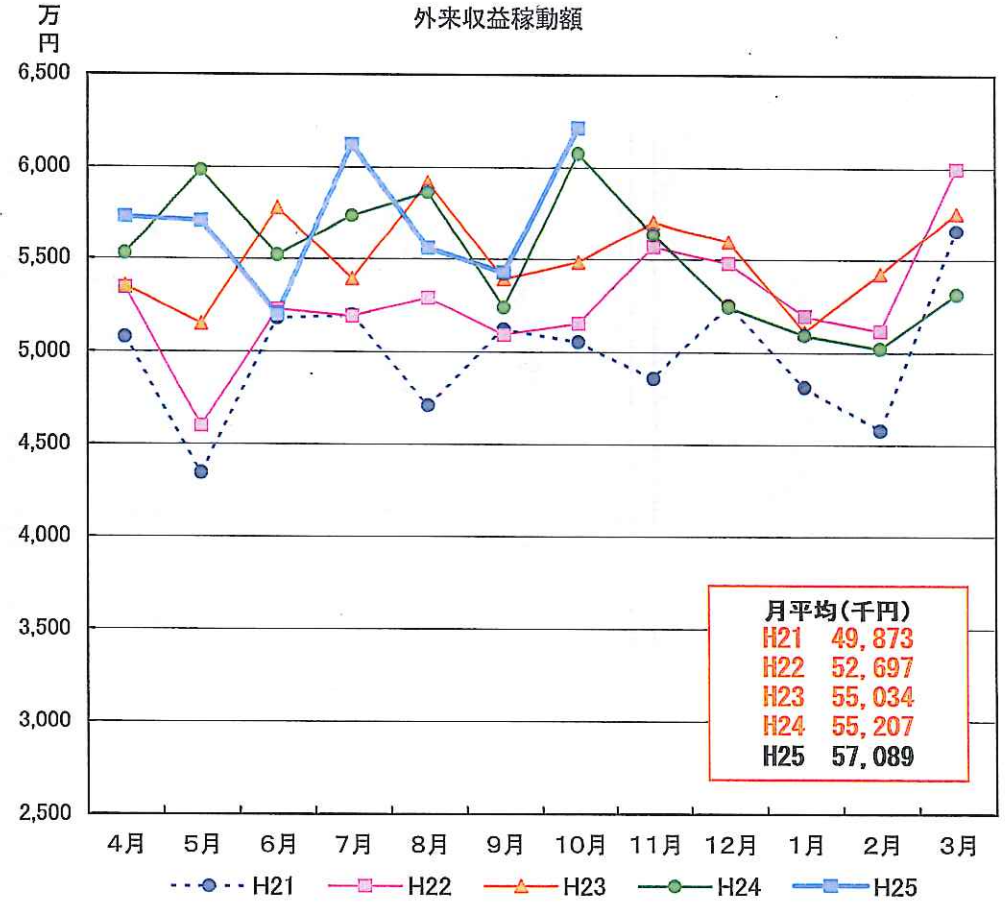


医業収益の月別推移

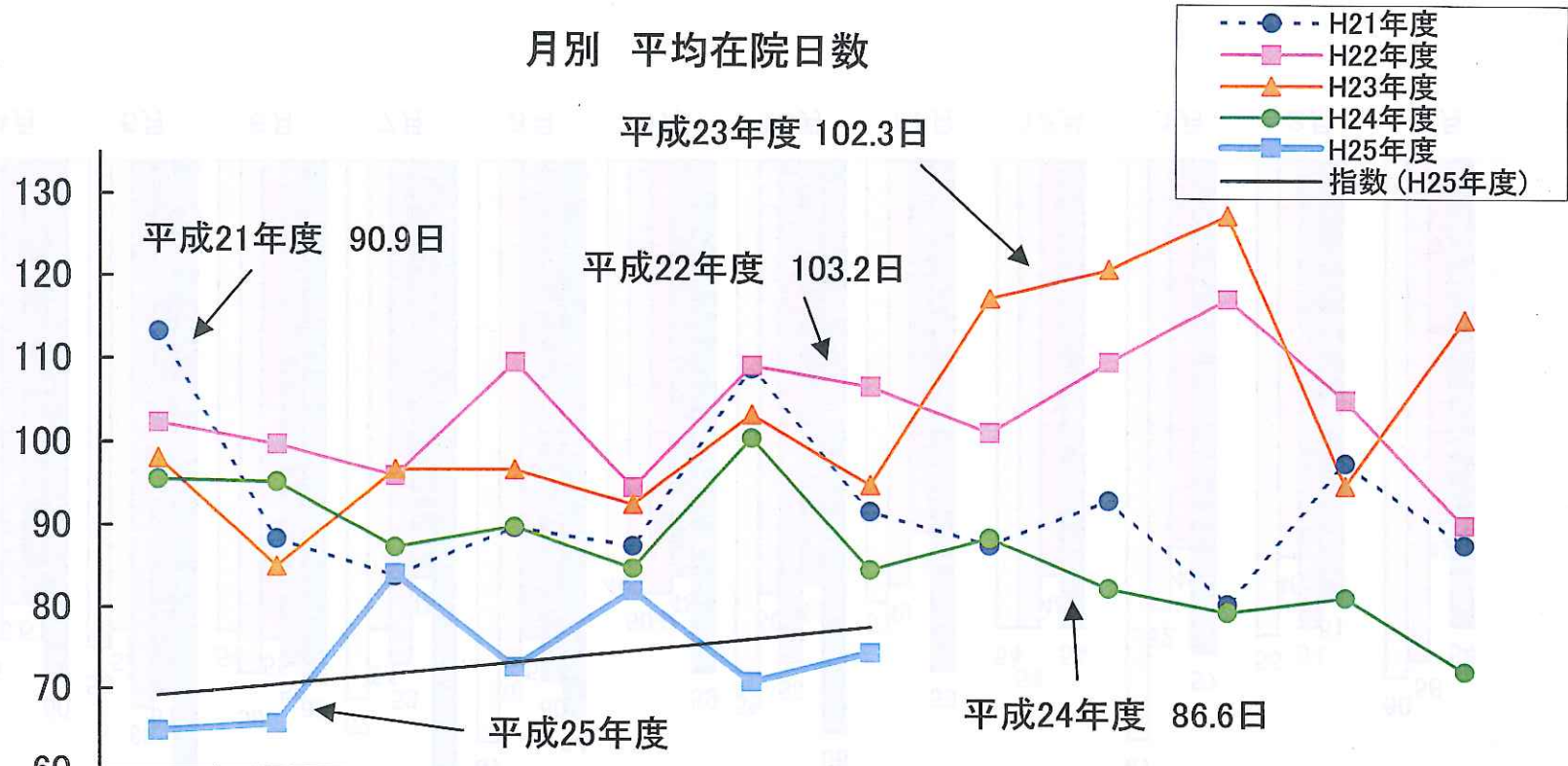
入院収益稼働額



外来収益稼働額

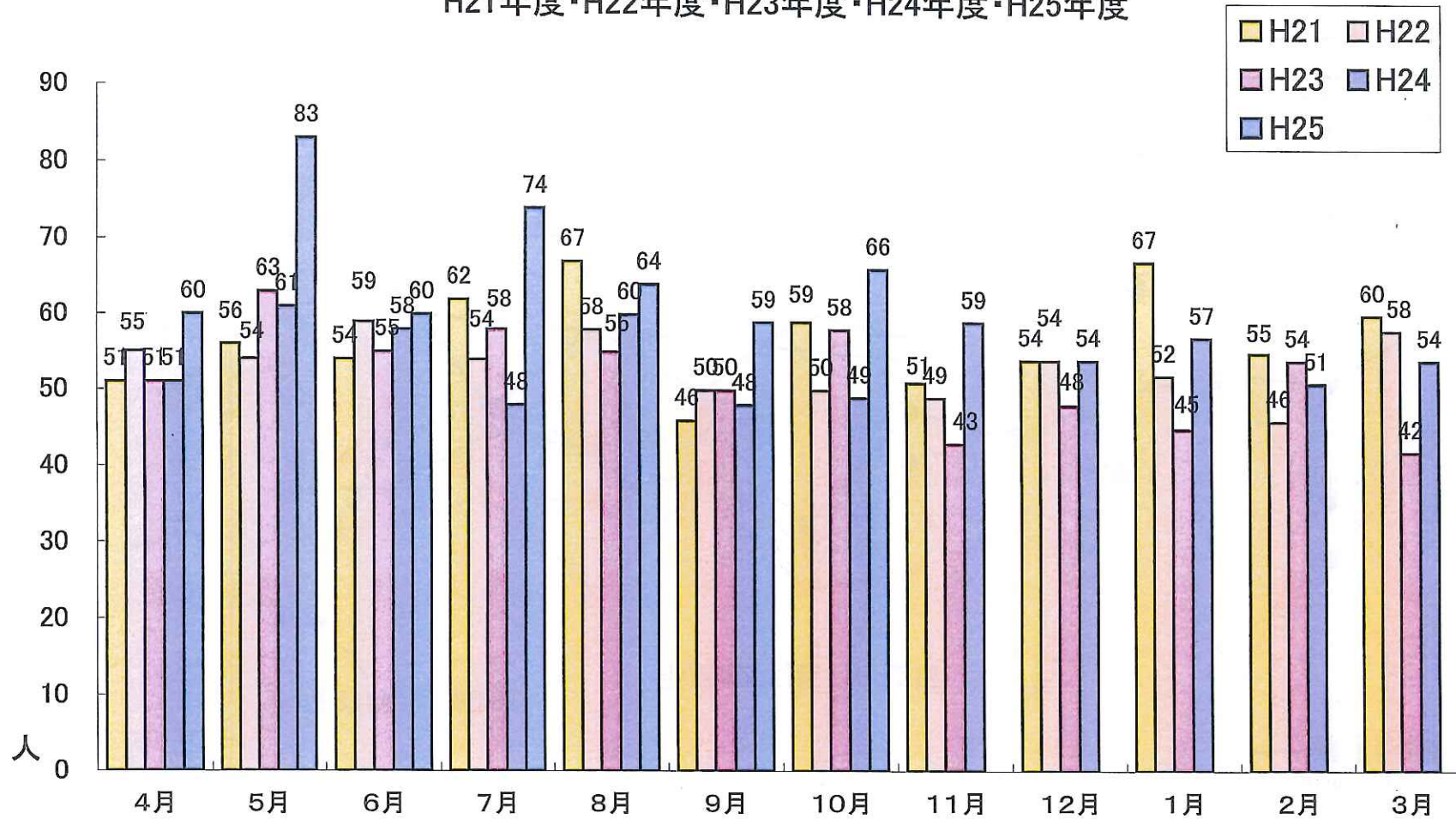


月別 平均在院日数

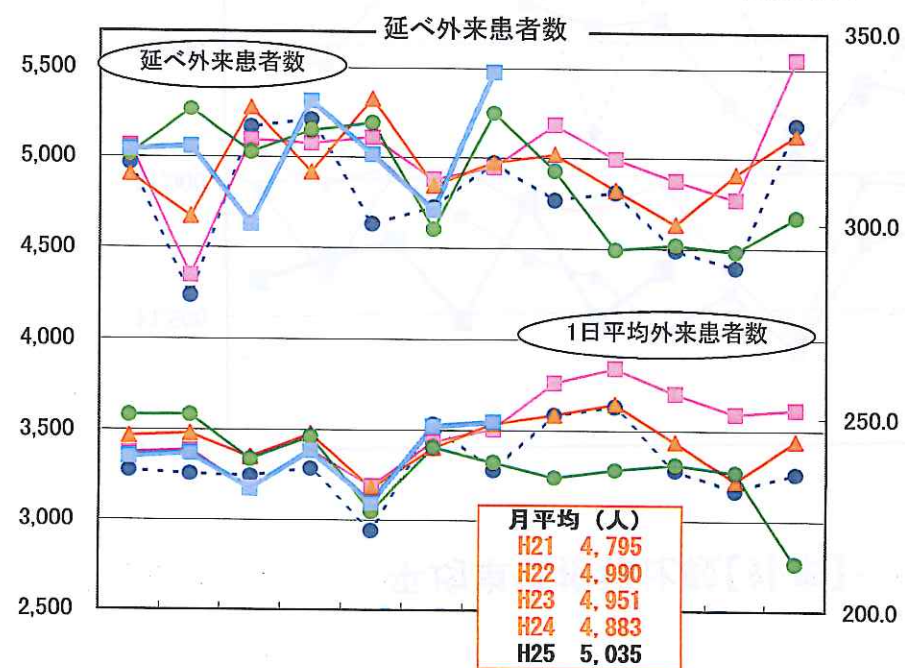
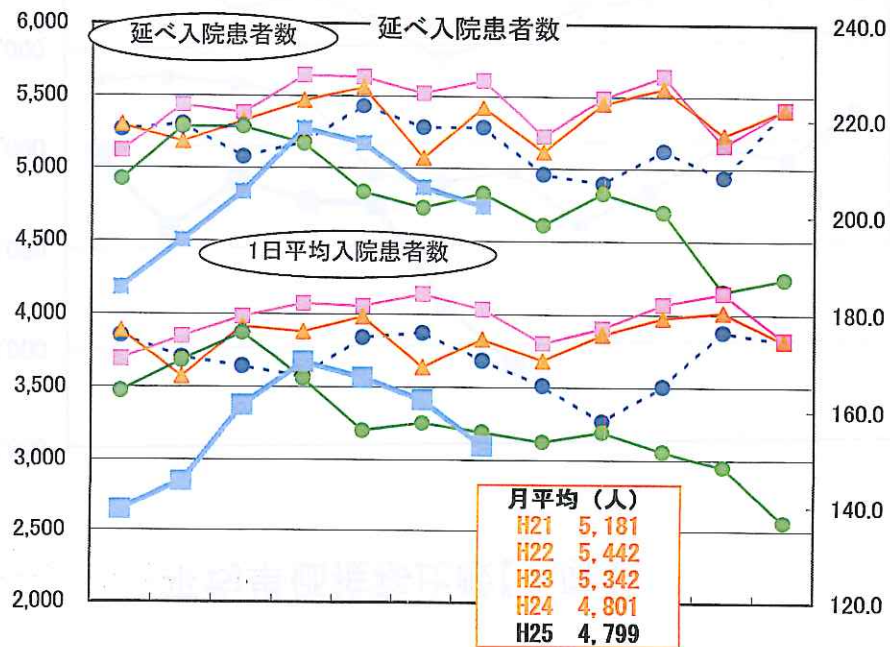
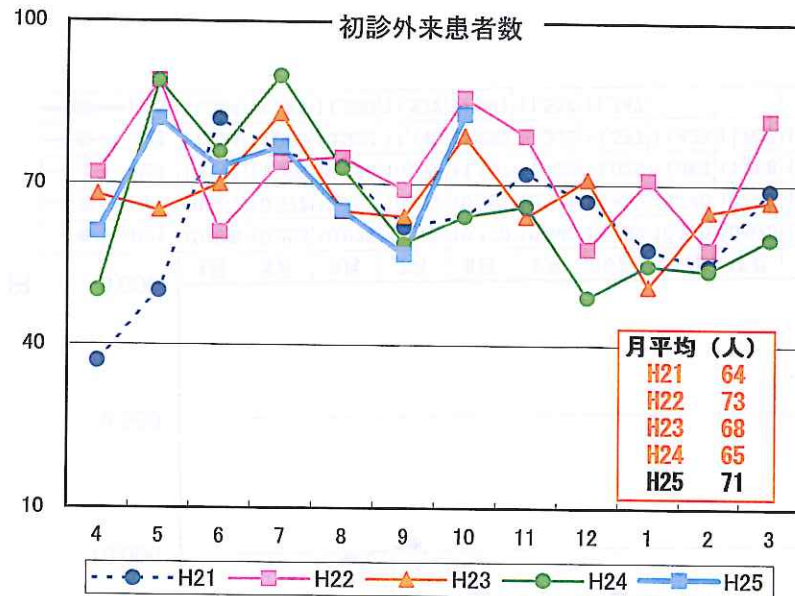
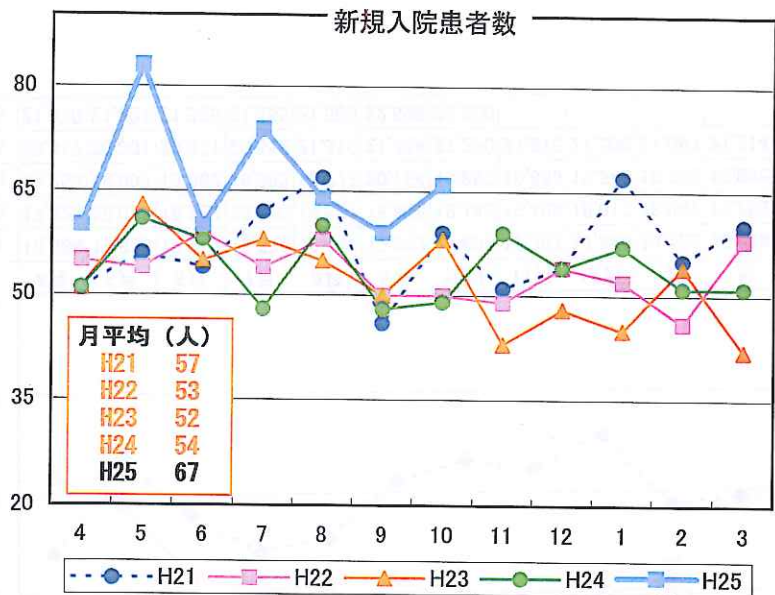


日	4月	5月	6月	7月	8月	9月	10月	11月	12月	1月	2月	3月
---●--- H21年度	113.3	88.4	83.9	89.8	87.6	109	91.9	87.8	93.3	80.7	97.8	87.9
—■— H22年度	102.4	99.8	96.1	109.7	94.7	109.4	106.9	101.4	109.9	117.6	105.4	90.3
—▲— H23年度	98.1	85.0	96.8	96.8	92.7	103.5	95.1	117.6	121.2	127.8	95.1	115.1
—●— H24年度	95.6	95.3	87.4	89.9	84.9	100.7	84.8	88.7	82.6	79.7	81.5	72.5
—■— H25年度	64.9	65.8	84.2	72.8	82.2	71.1	74.7					

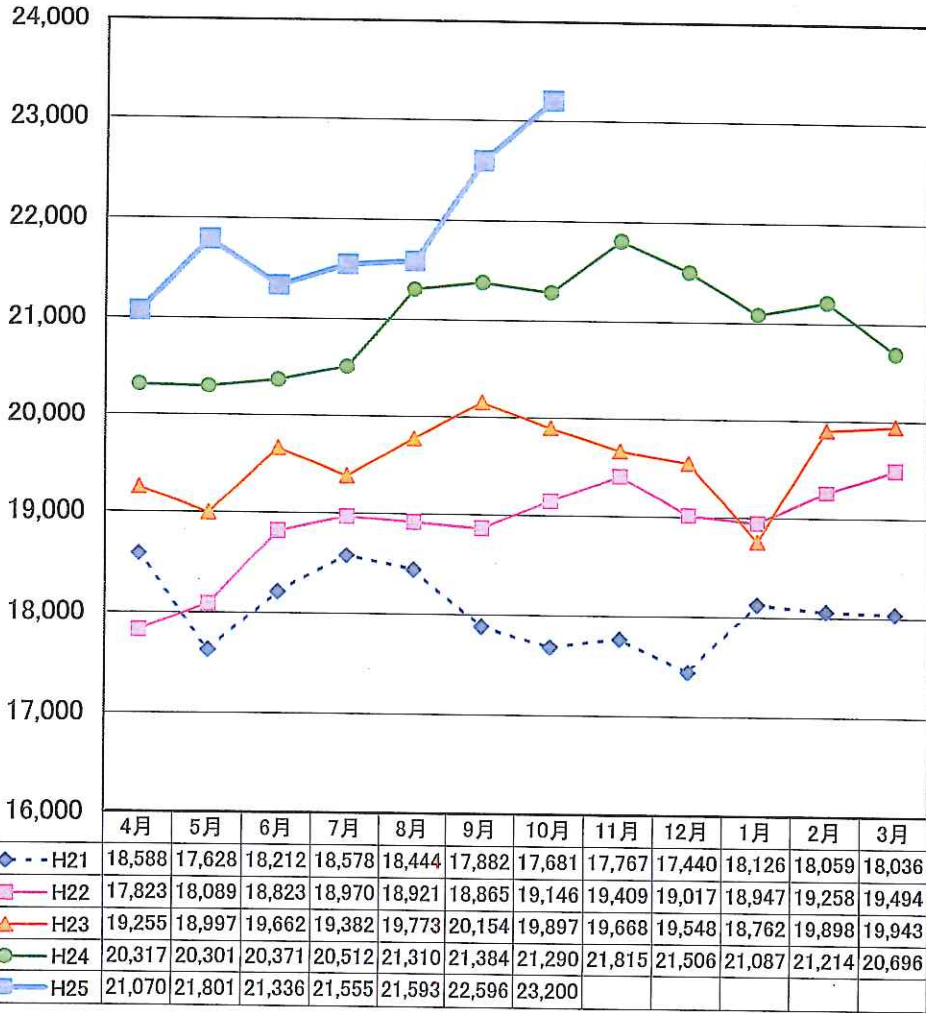
全科 新規入院患者数比較
H21年度・H22年度・H23年度・H24年度・H25年度



患者数の月別推移



平均単価推移比較【入院】



平均単価推移比較【外来】

