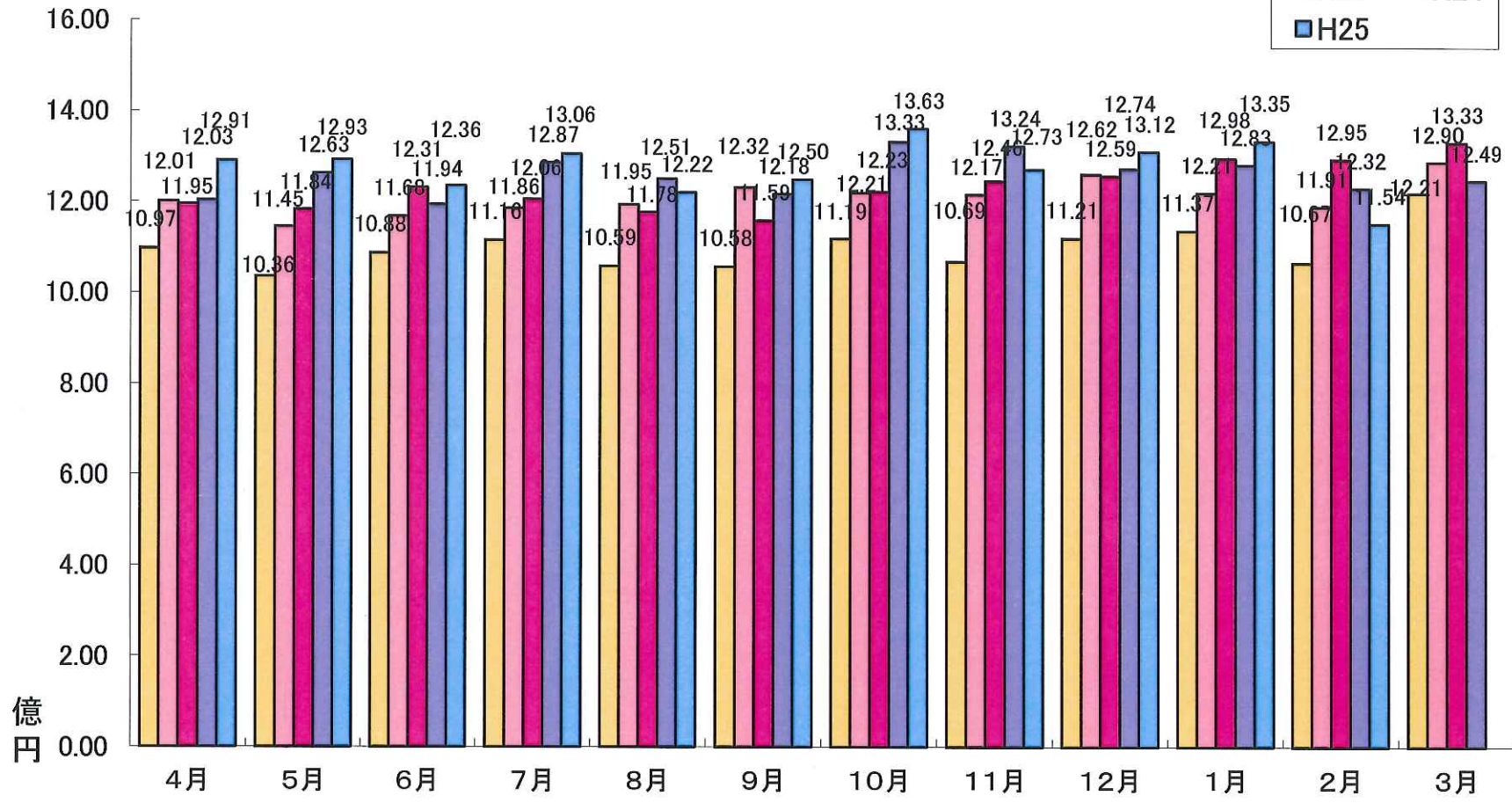
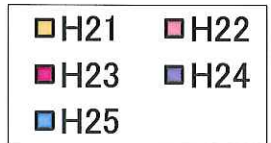
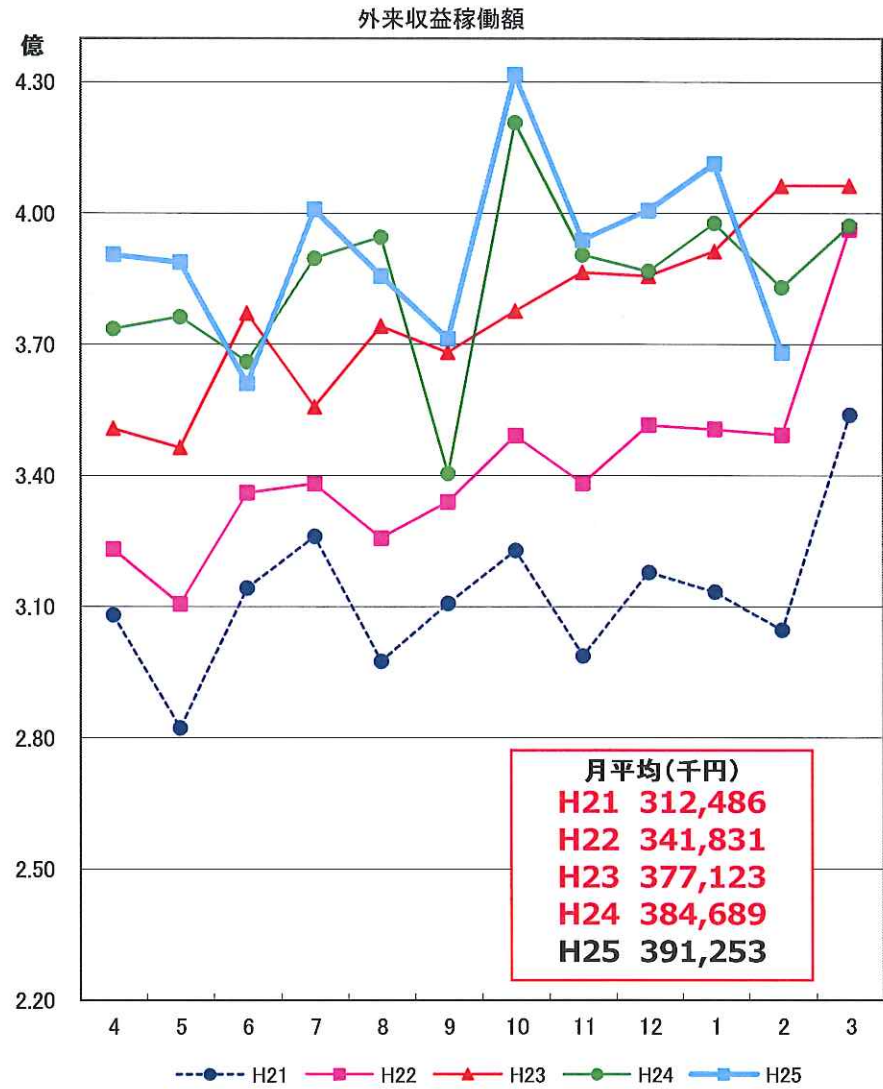
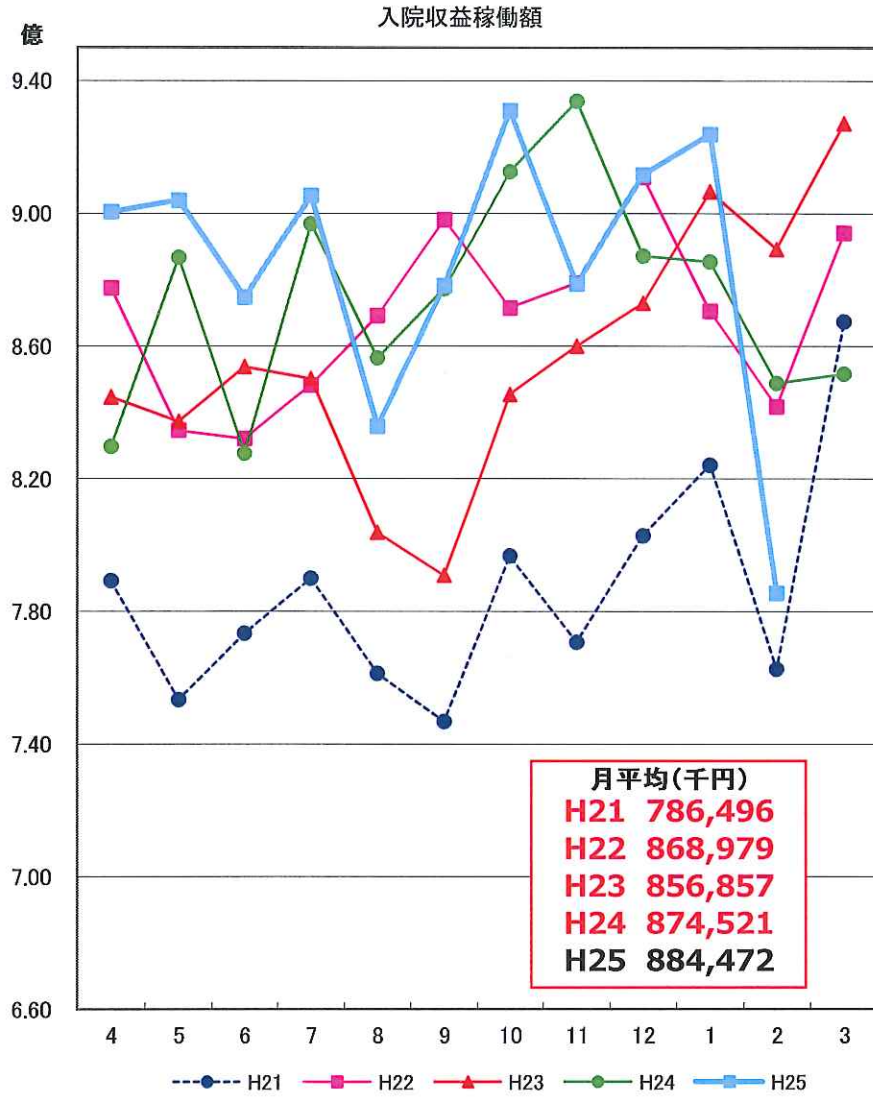


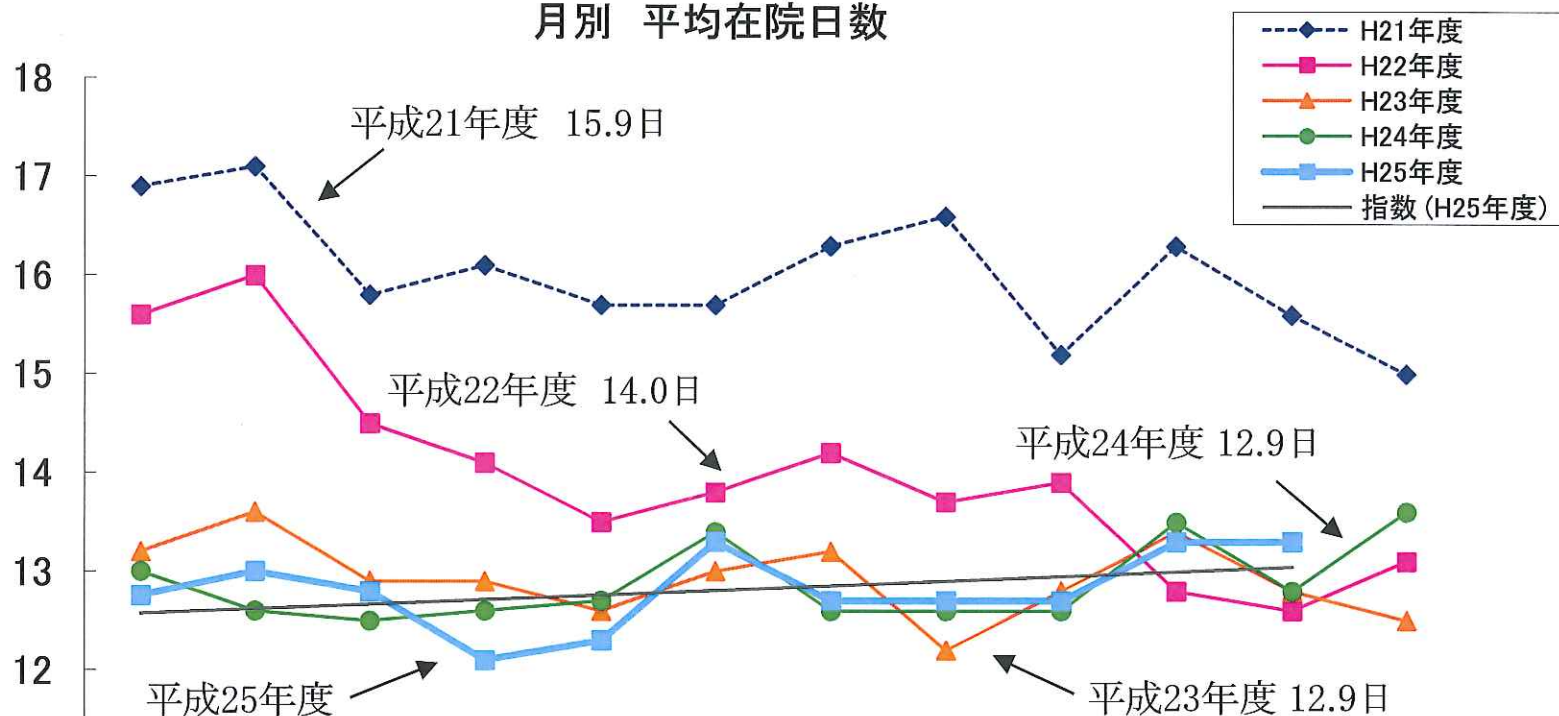
全科 入院・外来 稼動額比較(除くその他医業)
 H21年度・H22年度・H23年度・H24年度・H25年度



医業収益の月別推移



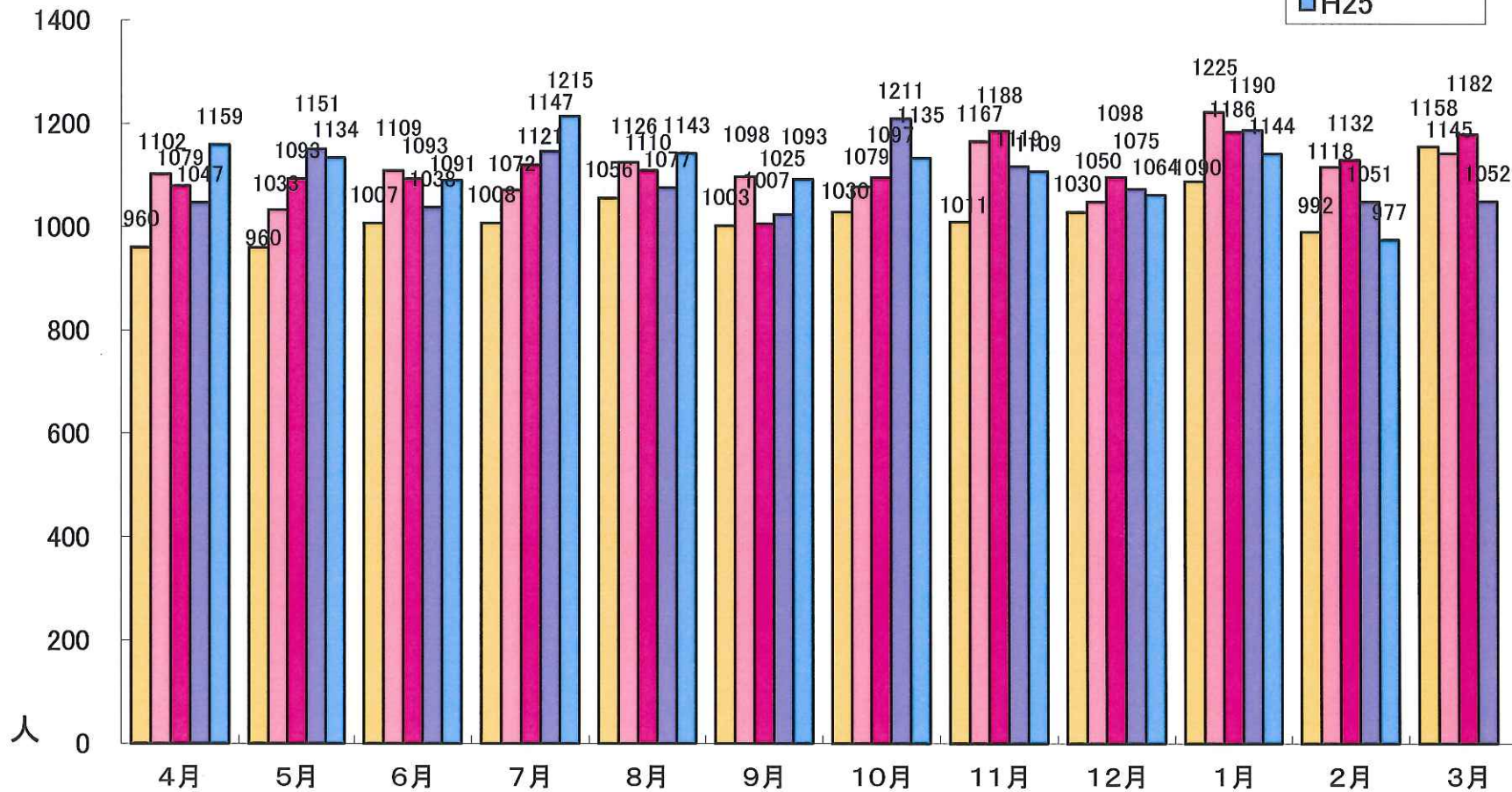
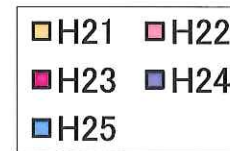
月別 平均在院日数



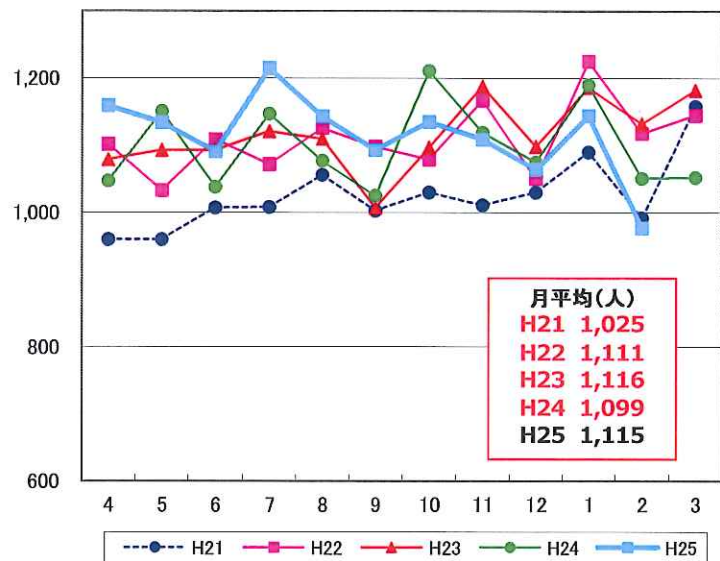
日 11

	4月	5月	6月	7月	8月	9月	10月	11月	12月	1月	2月	3月
H21年度	16.9	17.1	15.8	16.1	15.7	15.7	16.3	16.6	15.2	16.3	15.6	15.0
H22年度	15.6	16.0	14.5	14.1	13.5	13.8	14.2	13.7	13.9	12.8	12.6	13.1
H23年度	13.2	13.6	12.9	12.9	12.6	13.0	13.2	12.2	12.8	13.4	12.8	12.5
H24年度	13.0	12.6	12.5	12.6	12.7	13.4	12.6	12.6	12.6	13.5	12.8	13.6
H25年度	12.8	13.0	12.8	12.1	12.3	13.3	12.7	12.7	12.7	13.3	13.3	

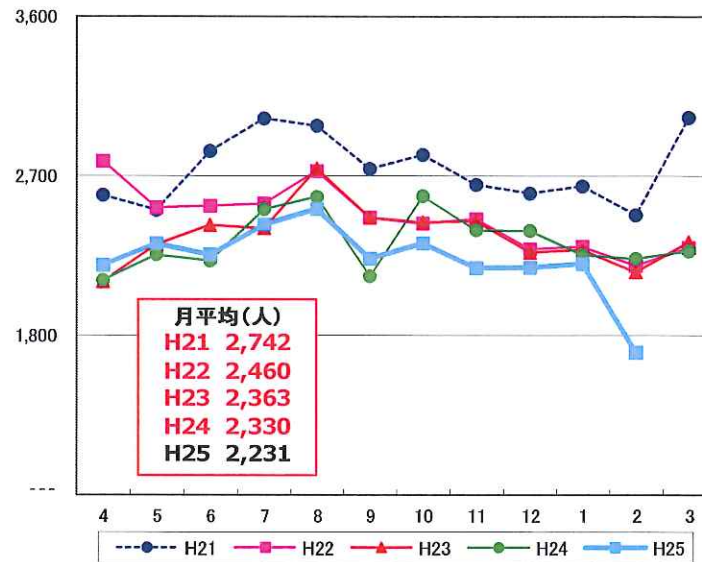
全科 新規入院患者数比較
 H21年度・H22年度・H23年度・H24年度・H25年度



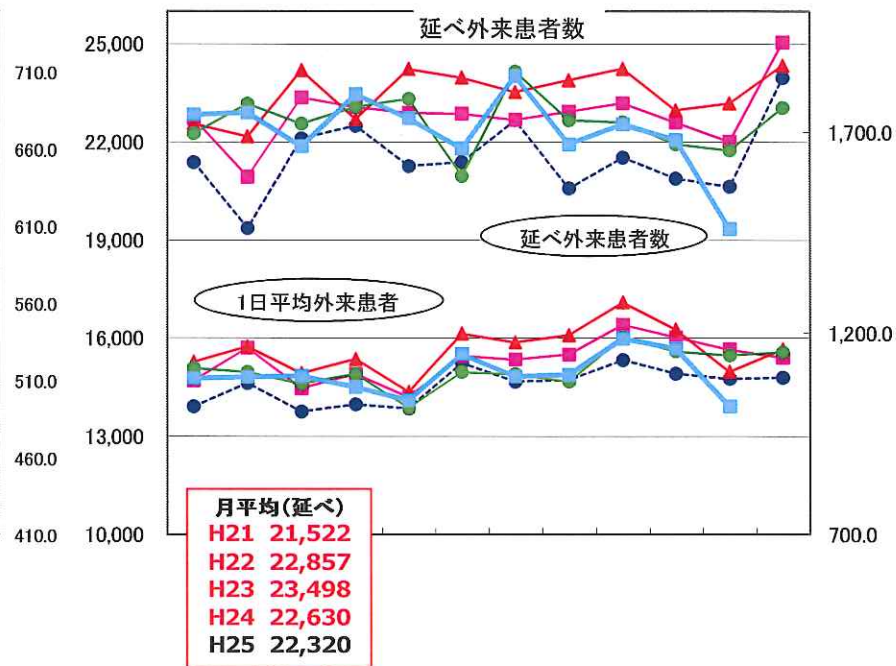
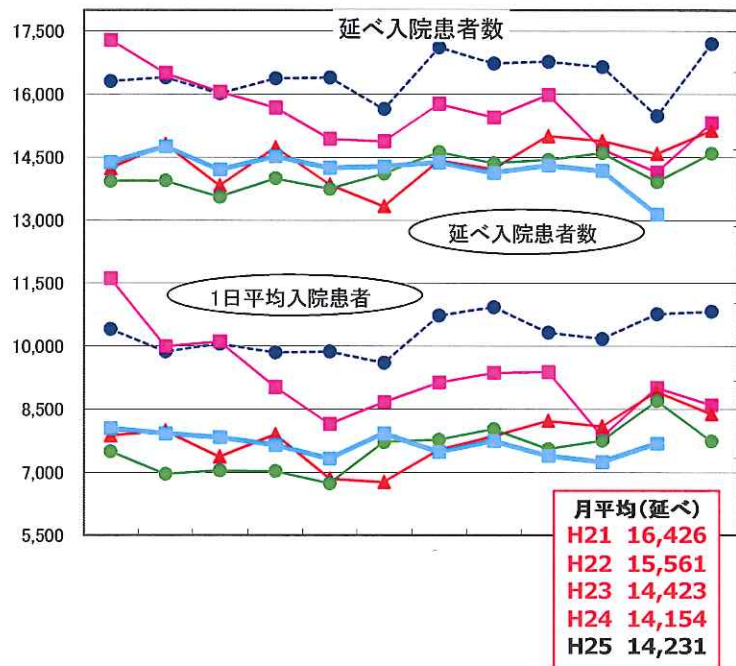
新規入院患者数



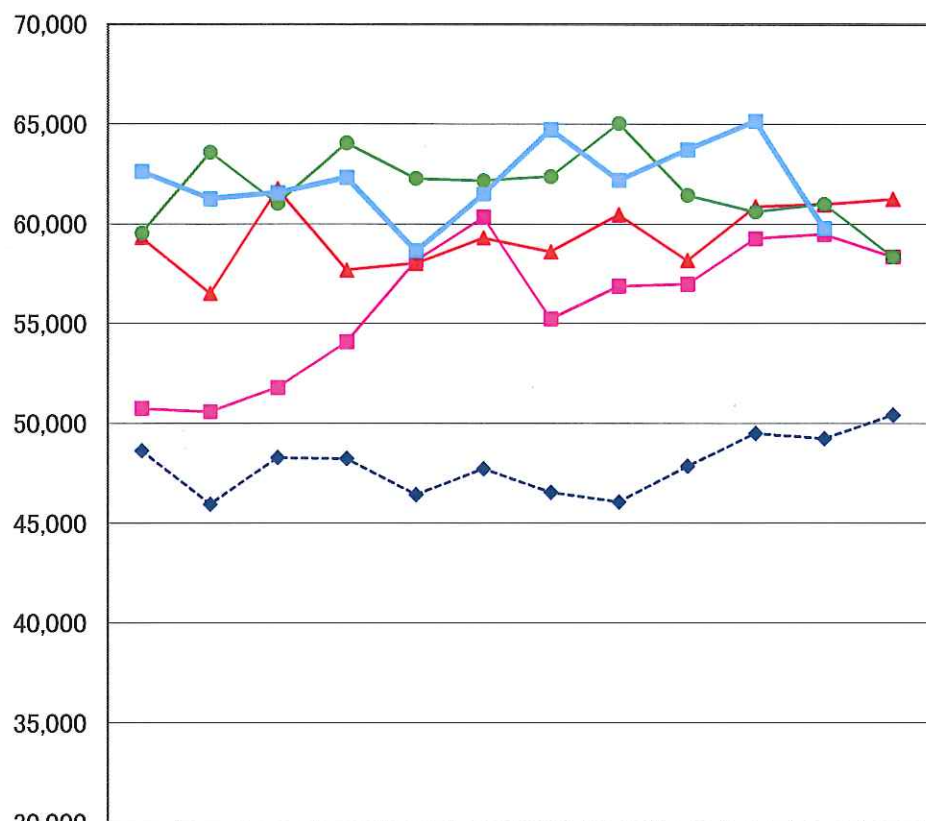
患者数の月別推移



初診外来患者数

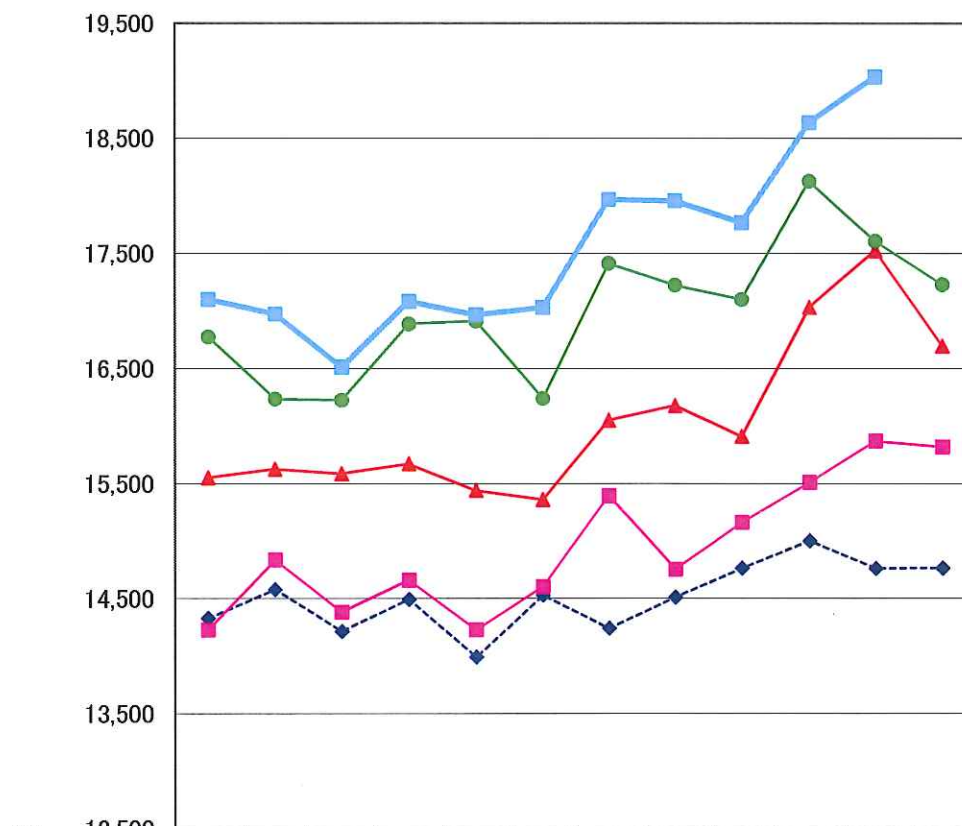


平均単価推移比較【入院】



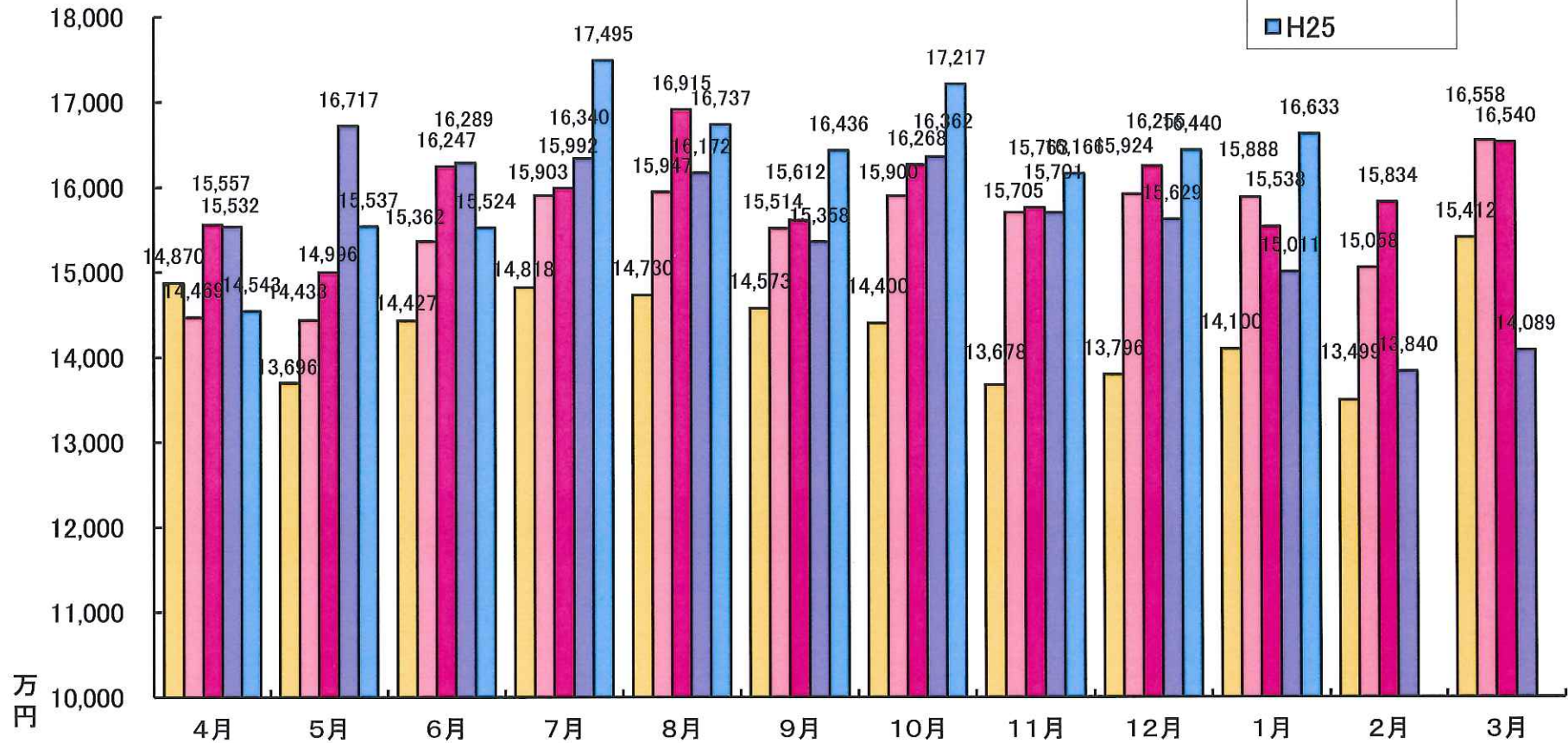
円	4月	5月	6月	7月	8月	9月	10月	11月	12月	1月	2月	3月
◆H21	48,627	45,951	48,278	48,237	46,432	47,730	46,541	46,059	47,852	49,493	49,234	50,420
■H22	50,755	50,589	51,810	54,094	58,172	60,351	55,249	56,887	56,985	59,266	59,488	58,359
▲H23	59,329	56,527	61,745	57,694	58,035	59,301	58,613	60,467	58,170	60,869	60,978	61,238
●H24	59,549	63,584	61,038	64,062	62,278	62,175	62,378	65,030	61,440	60,608	60,992	58,355
■H25	62,624	61,259	61,573	62,330	58,651	61,503	64,732	62,184	63,721	65,146	59,775	

平均単価推移比較【外来】



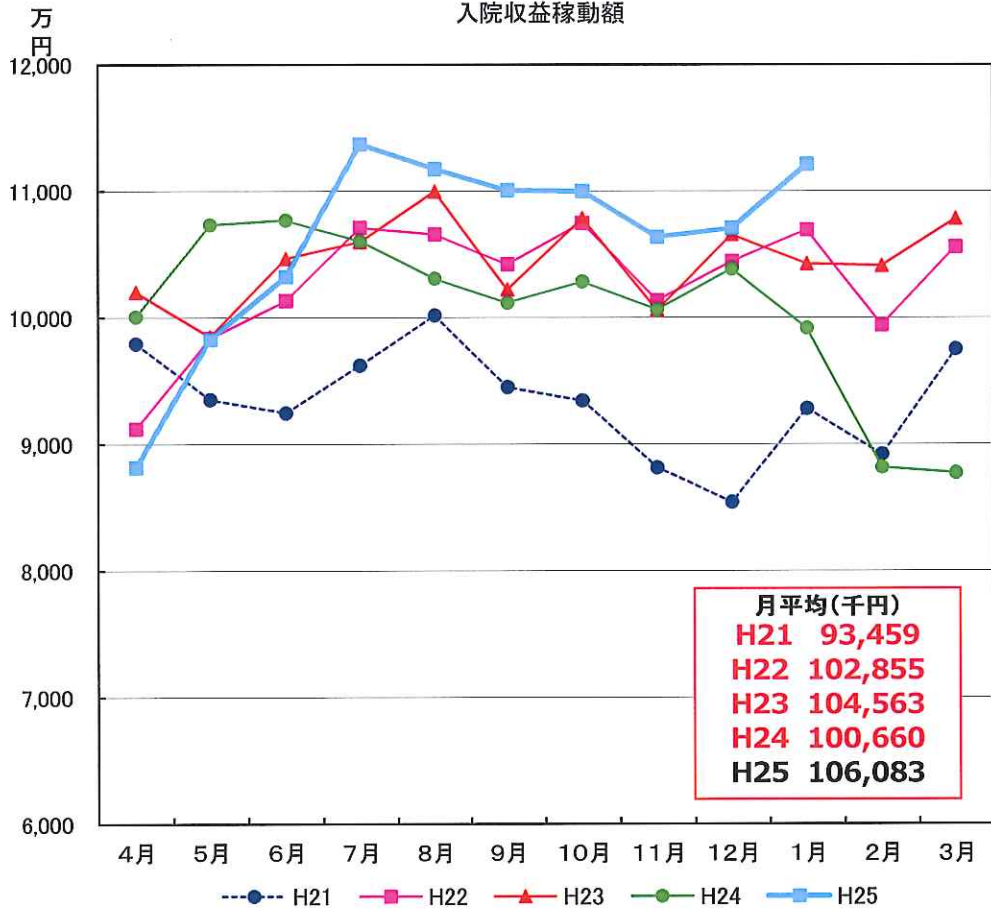
円	4月	5月	6月	7月	8月	9月	10月	11月	12月	1月	2月	3月
◆H21	14,326	14,578	14,213	14,492	13,990	14,528	14,240	14,511	14,763	15,001	14,762	14,764
■H22	14,226	14,835	14,381	14,658	14,226	14,603	15,392	14,753	15,160	15,508	15,868	15,818
▲H23	15,549	15,624	15,584	15,668	15,438	15,358	16,048	16,177	15,908	17,032	17,525	16,693
●H24	16,776	16,236	16,226	16,889	16,913	16,240	17,413	17,224	17,102	18,127	17,608	17,230
■H25	17,102	16,975	16,512	17,085	16,967	17,030	17,968	17,958	17,768	18,637	19,034	

入院・外来 稼動額比較(除くその他医業)
H21年度・H22年度・H23年度・H24年度・H25年度

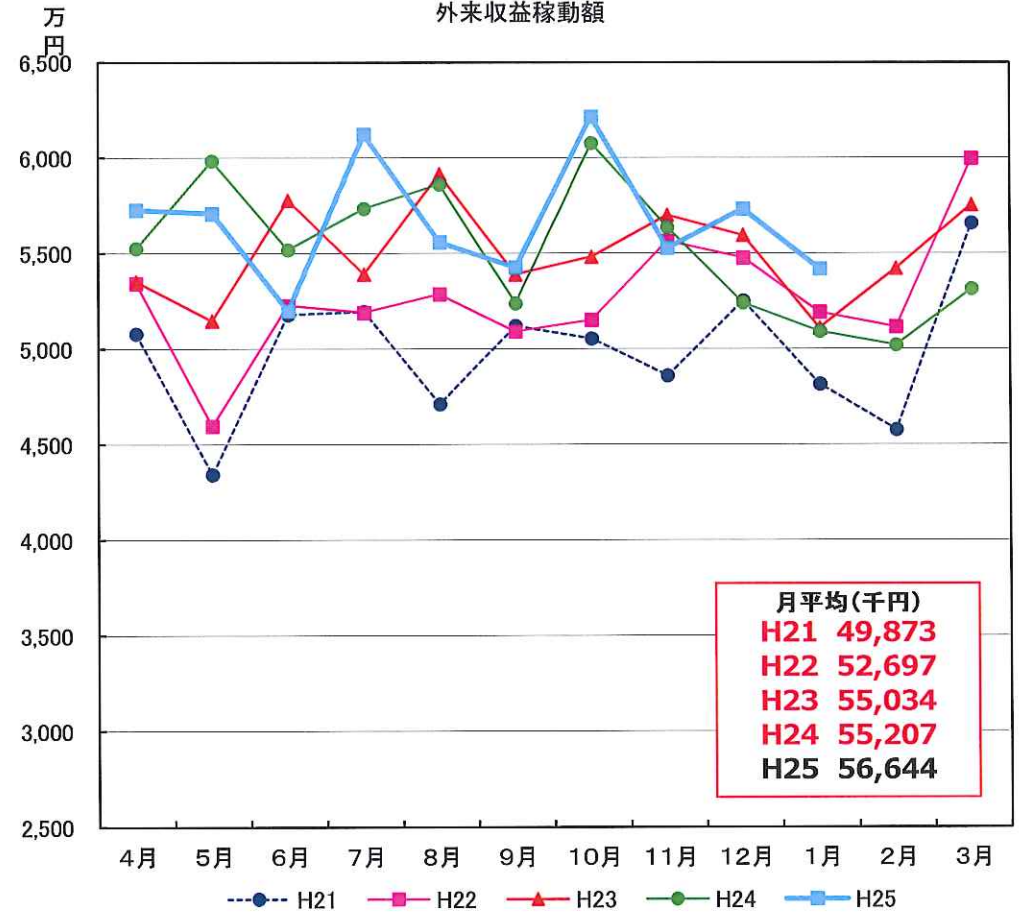


医業収益の月別推移

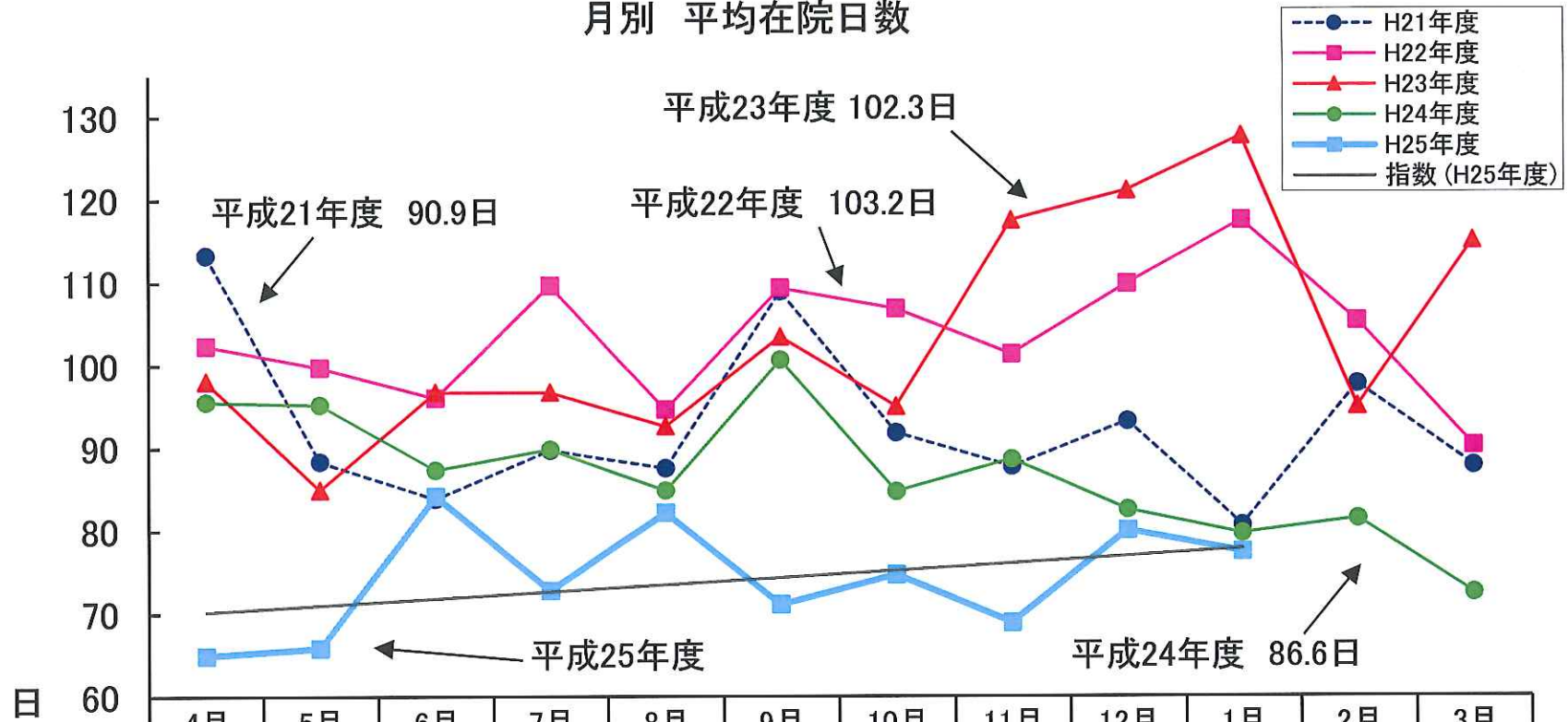
入院収益稼働額



外来収益稼働額

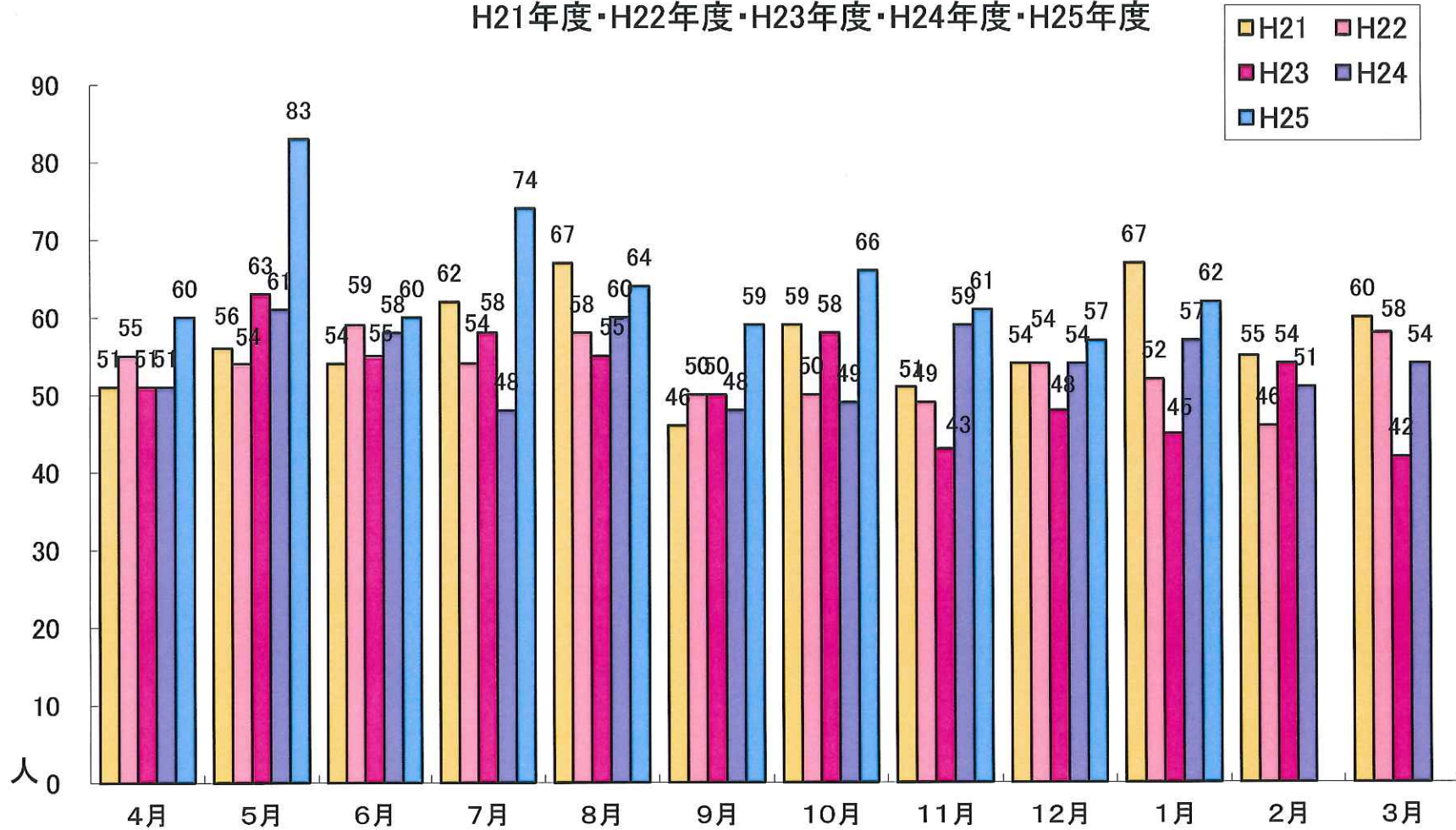


月別 平均在院日数



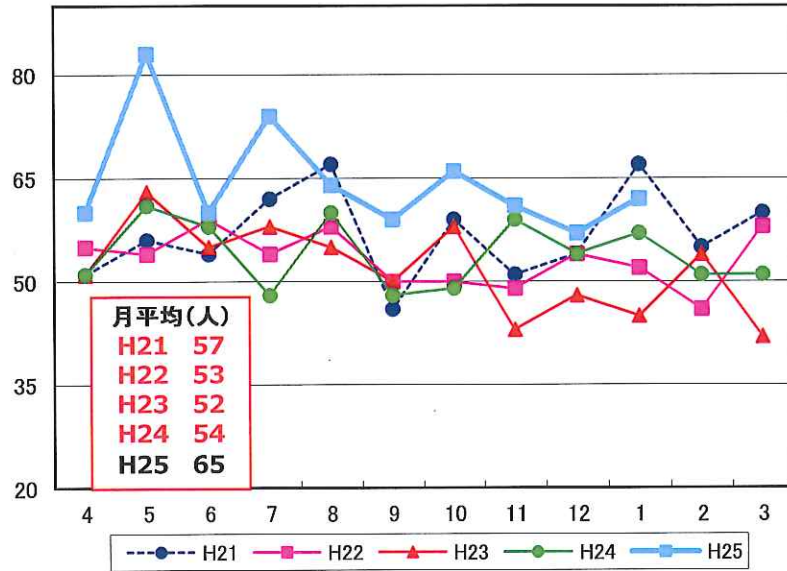
日	4月	5月	6月	7月	8月	9月	10月	11月	12月	1月	2月	3月
---●--- H21年度	113.3	88.4	83.9	89.8	87.6	109	91.9	87.8	93.3	80.7	97.8	87.9
—■— H22年度	102.4	99.8	96.1	109.7	94.7	109.4	106.9	101.4	109.9	117.6	105.4	90.3
—▲— H23年度	98.1	85.0	96.8	96.8	92.7	103.5	95.1	117.6	121.2	127.8	95.1	115.1
—●— H24年度	95.6	95.3	87.4	89.9	84.9	100.7	84.8	88.7	82.6	79.7	81.5	72.5
—■— H25年度	64.9	65.8	84.2	72.8	82.2	71.1	74.7	68.9	80.1	77.5		

全科 新規入院患者数比較
H21年度・H22年度・H23年度・H24年度・H25年度

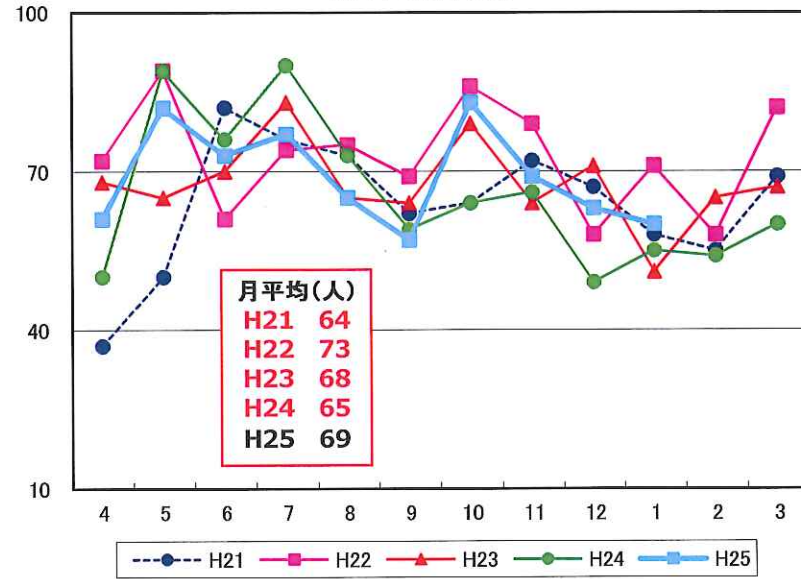


患者数の月別推移

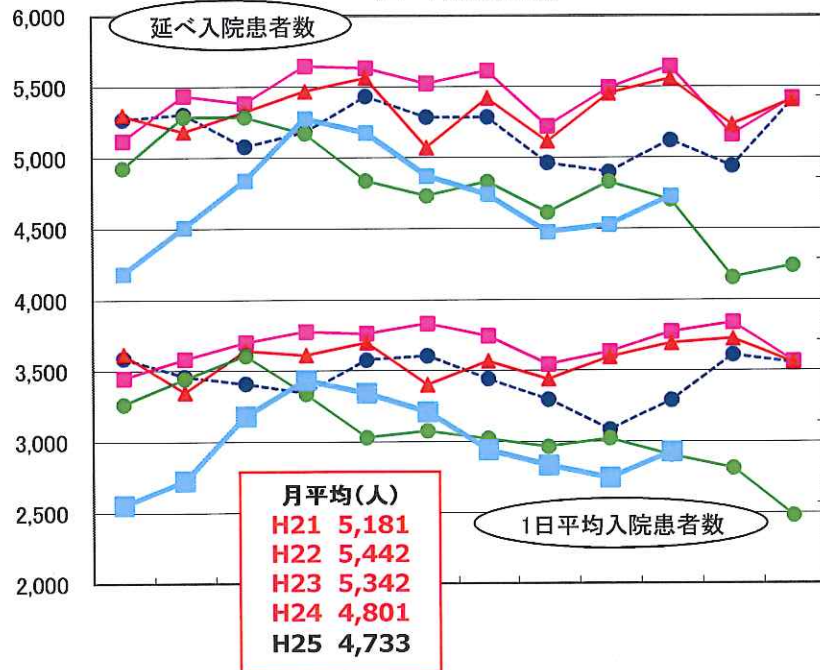
新規入院患者数



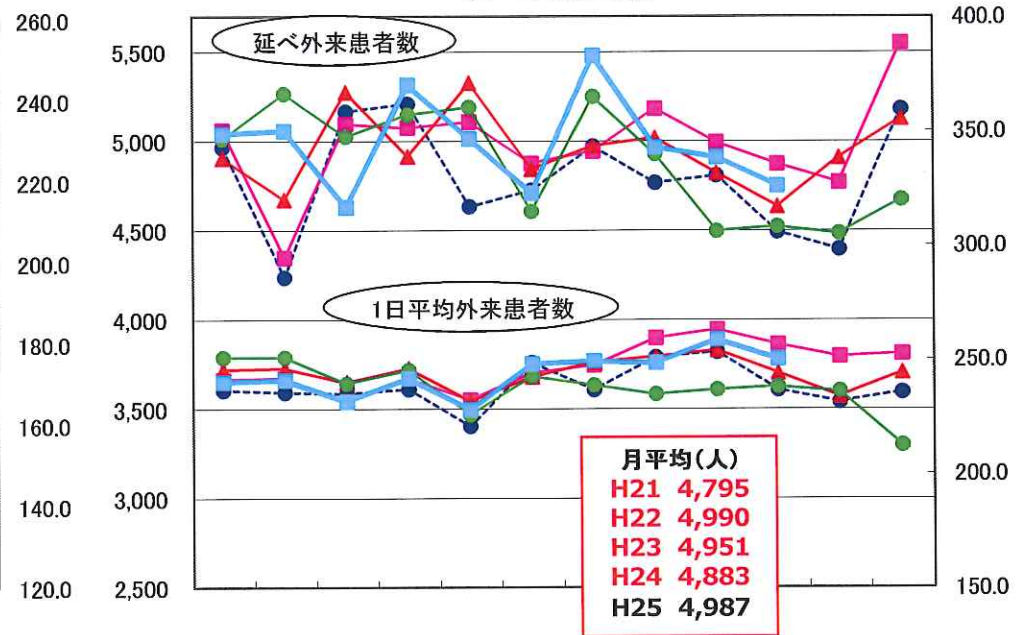
初診外来患者数



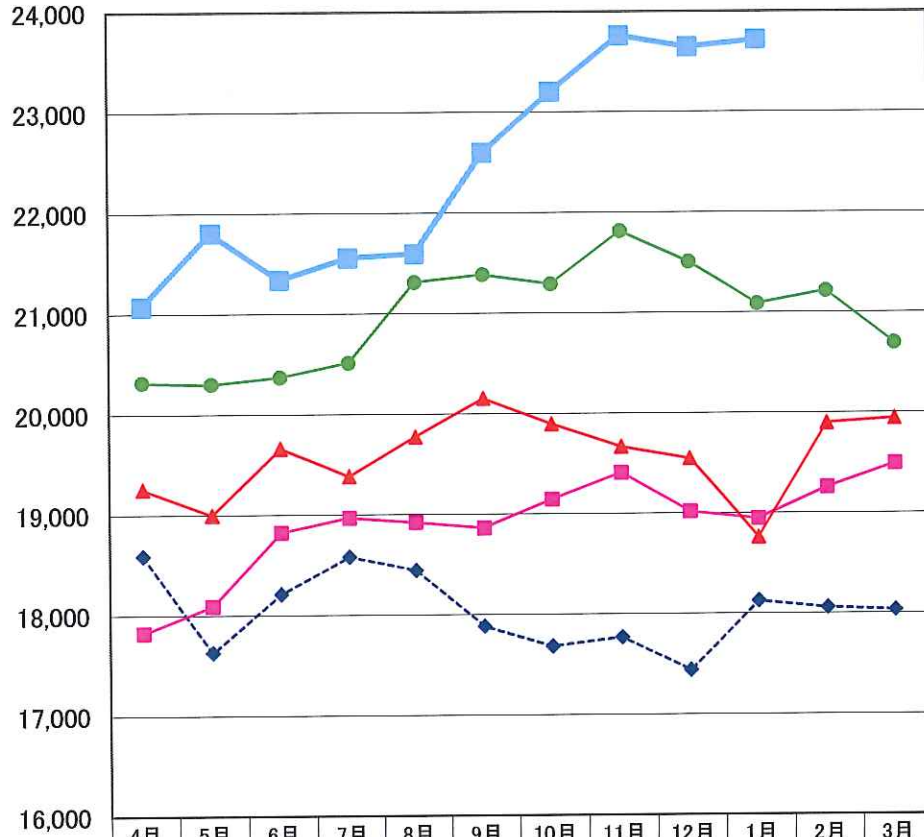
延べ入院患者数



延べ外来患者数



平均単価推移比較【入院】



平均単価推移比較【外来】

