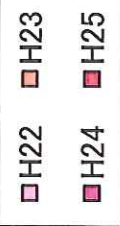
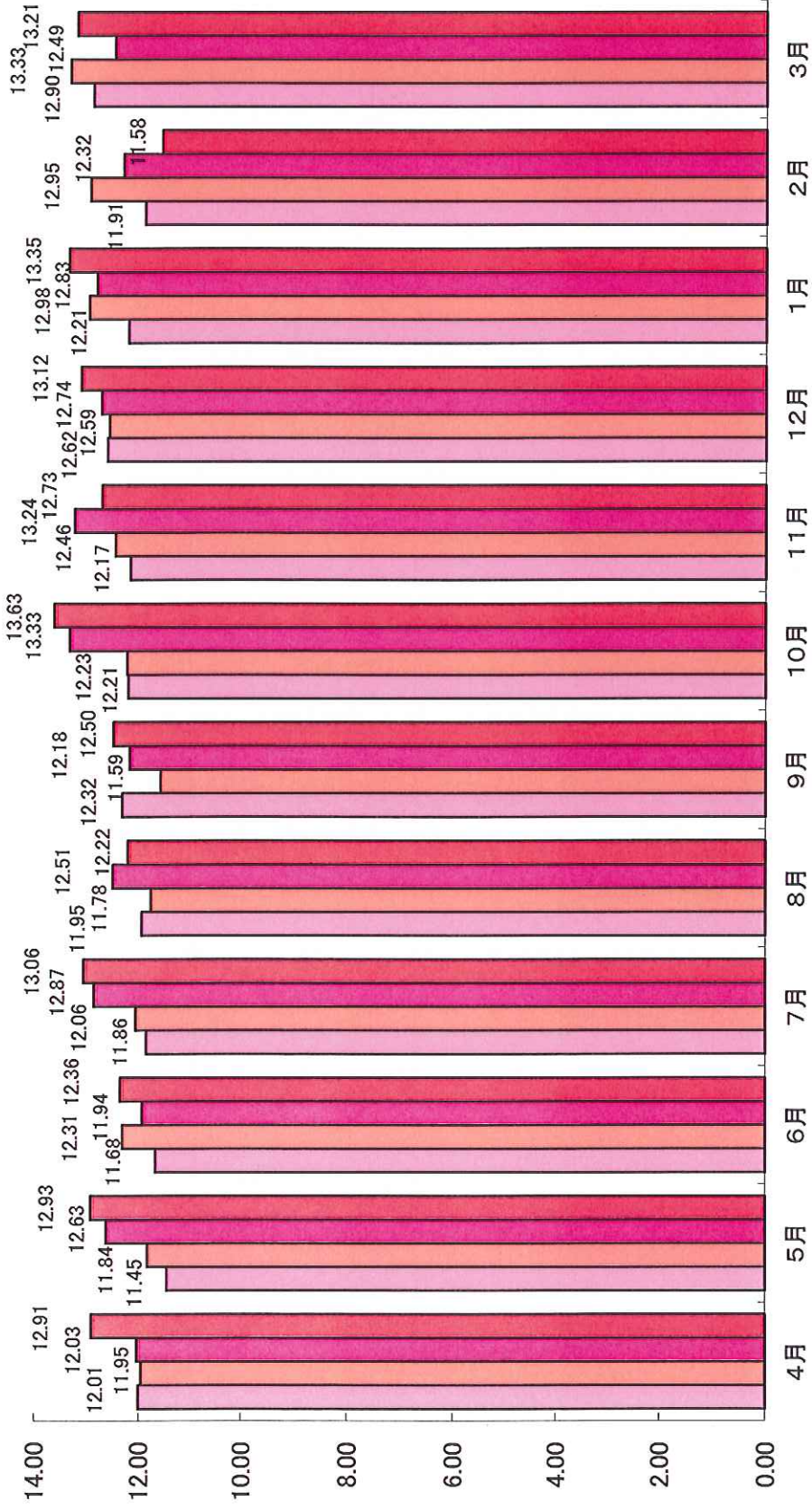


資料3

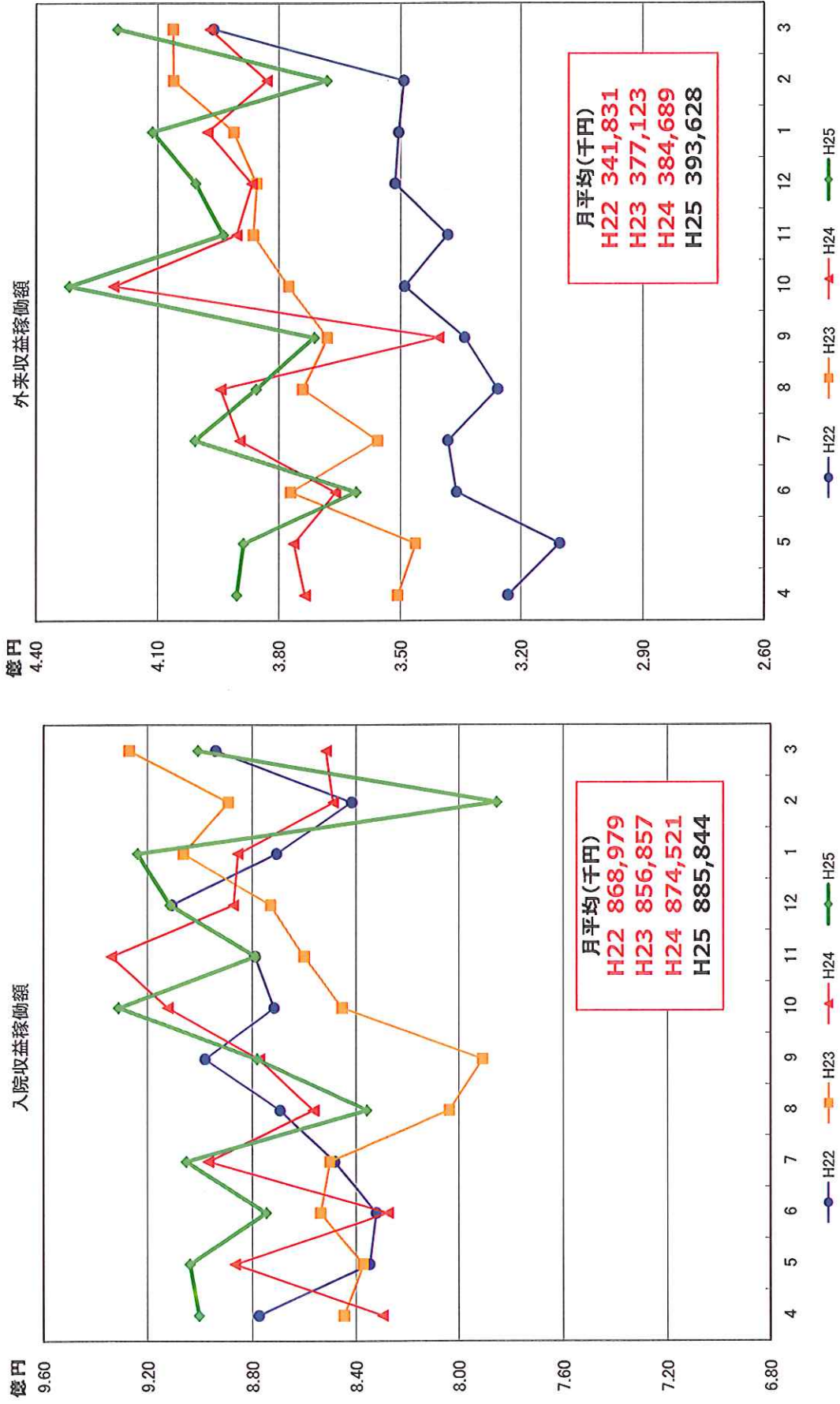
全科 入院・外来 稼動額比較(除くその他医業)
H22年度・H23年度・H24年度・H25年度

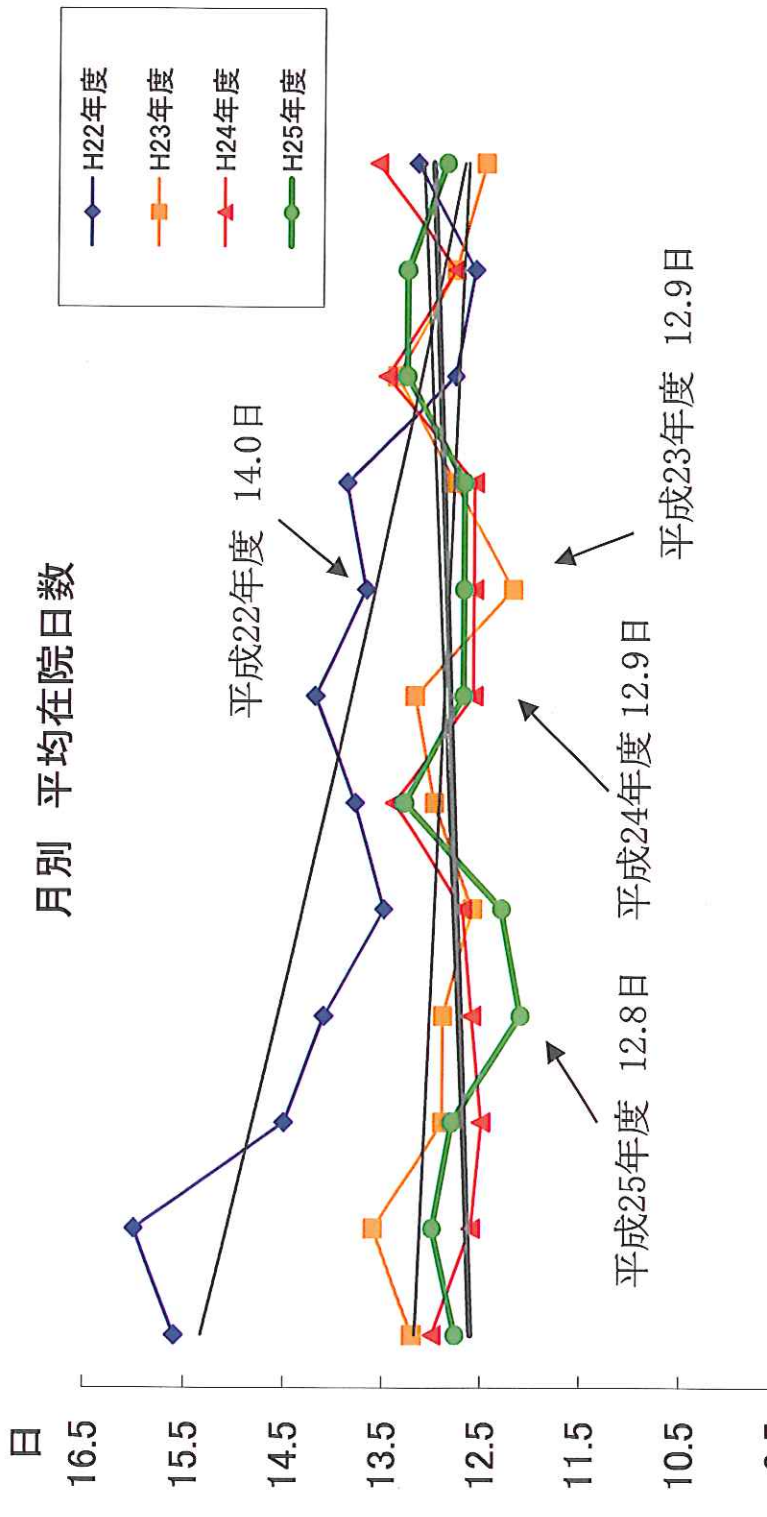


億円



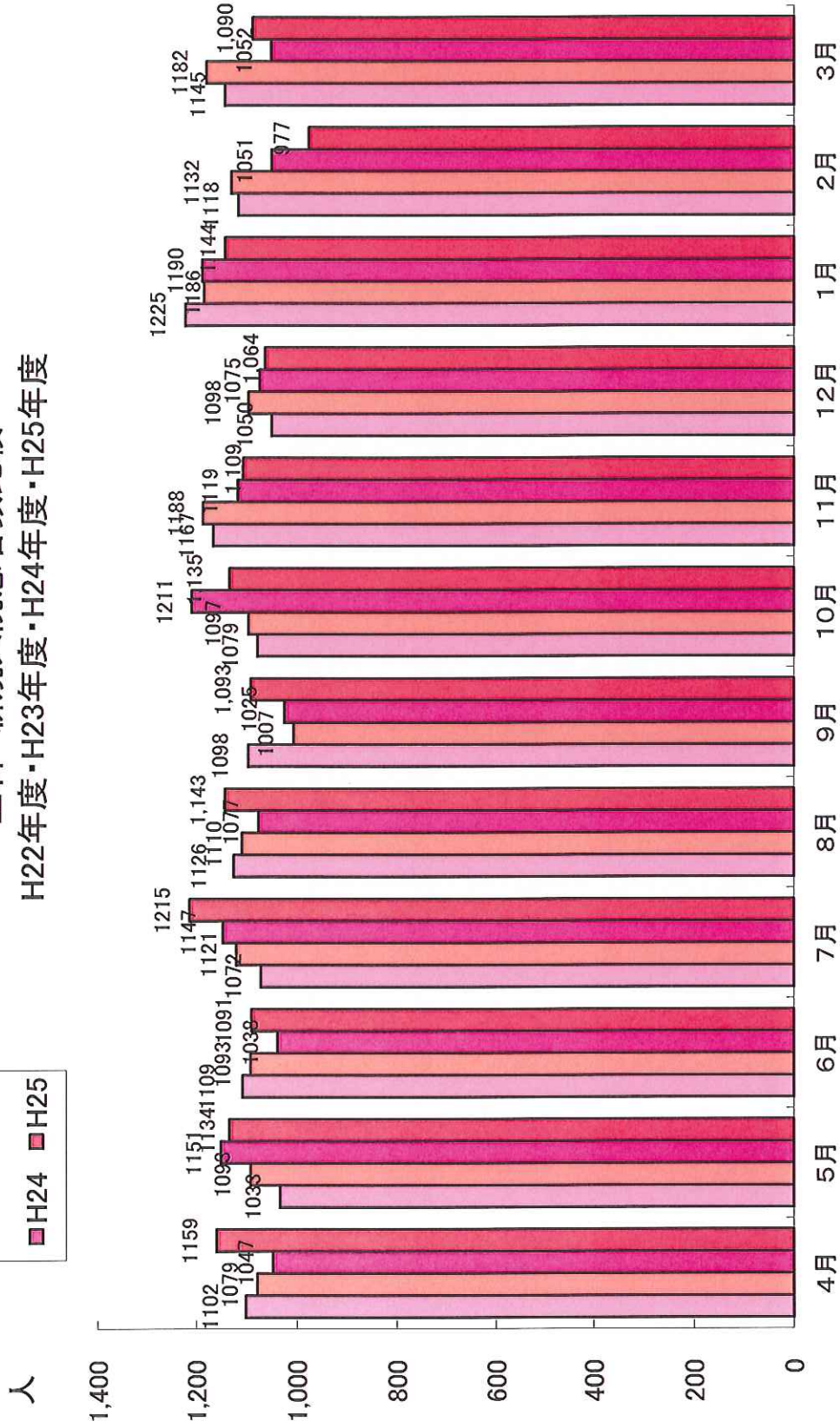
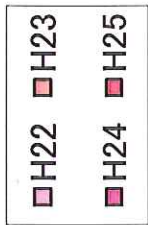
医業収益の月別推移

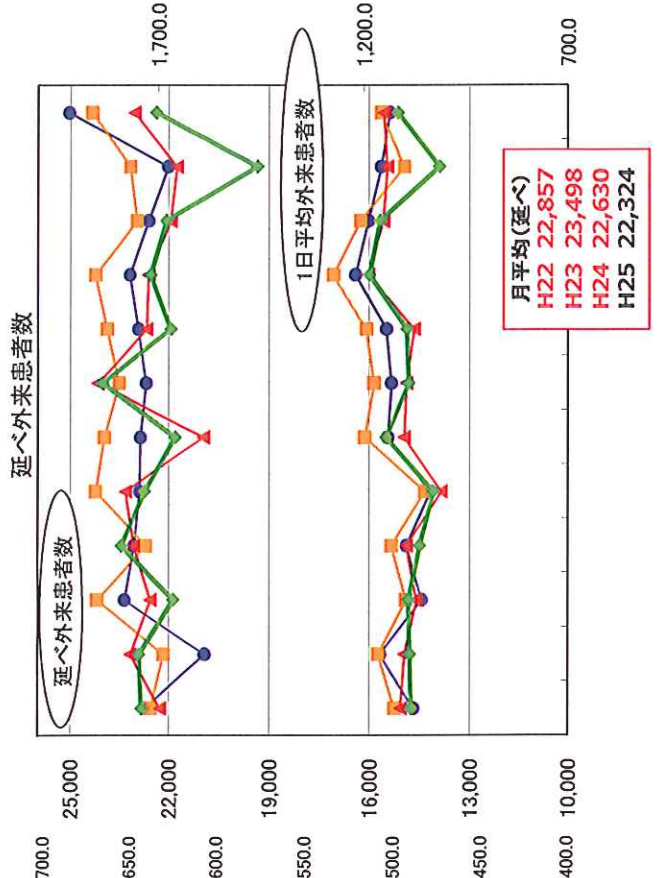
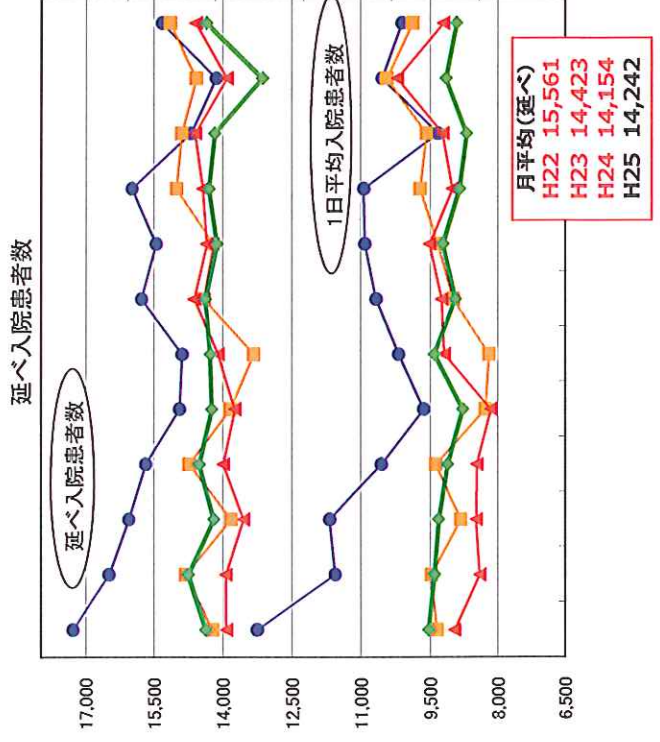
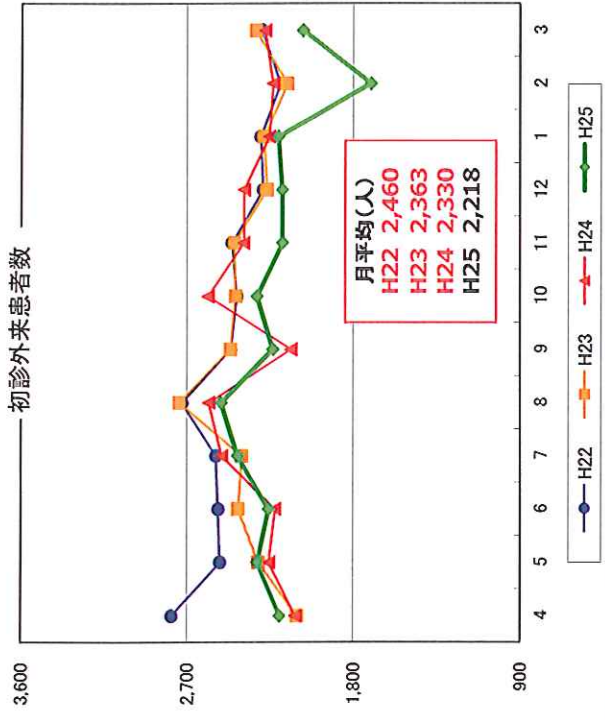
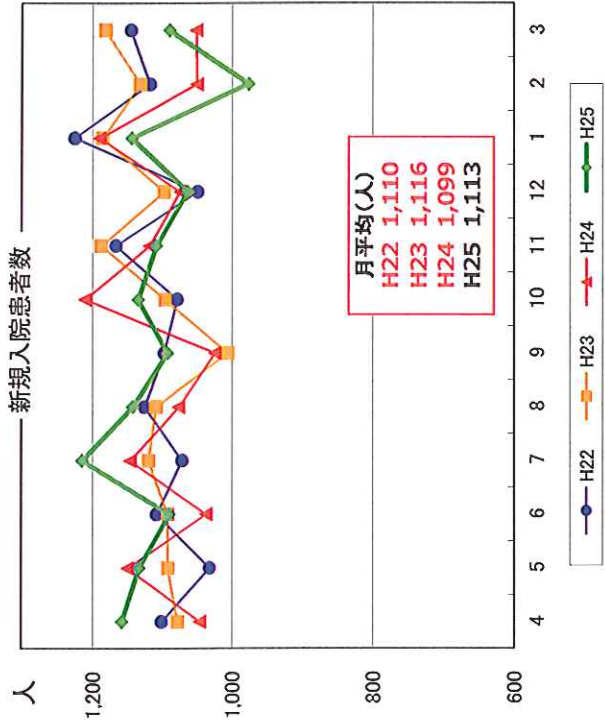




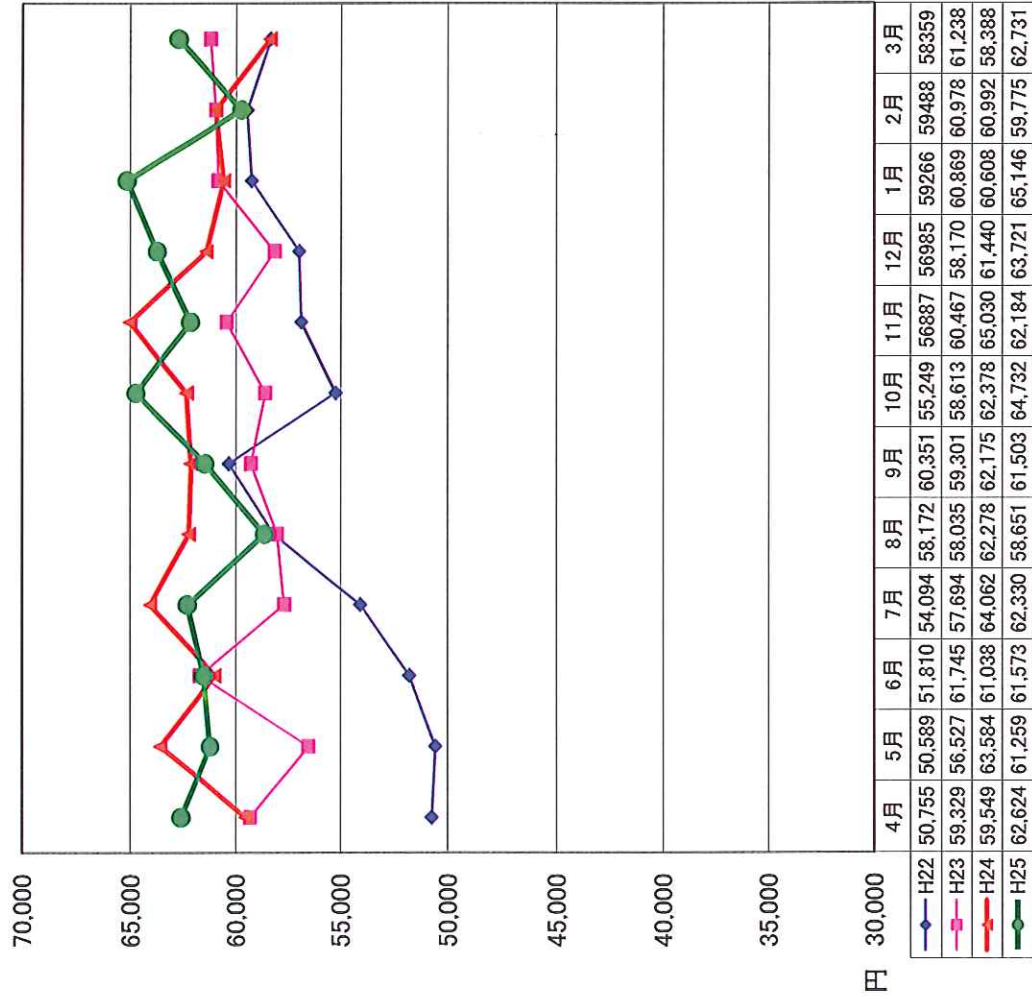
	4月	5月	6月	7月	8月	9月	10月	11月	12月	1月	2月	3月
◆ H22年度	15.6	16.0	14.5	14.1	13.5	13.8	14.2	13.7	13.9	12.8	12.6	13.2
■ H23年度	13.2	13.6	12.9	12.9	12.6	13.0	13.2	12.2	12.8	13.4	12.8	12.5
▲ H24年度	13.0	12.6	12.5	12.6	12.7	13.4	12.6	12.6	12.6	13.5	12.8	13.6
● H25年度	12.8	13.0	12.8	12.1	12.3	13.3	12.7	12.7	12.7	13.3	13.3	12.9

全科 新規入院患者数比較
 H22年度・H23年度・H24年度・H25年度

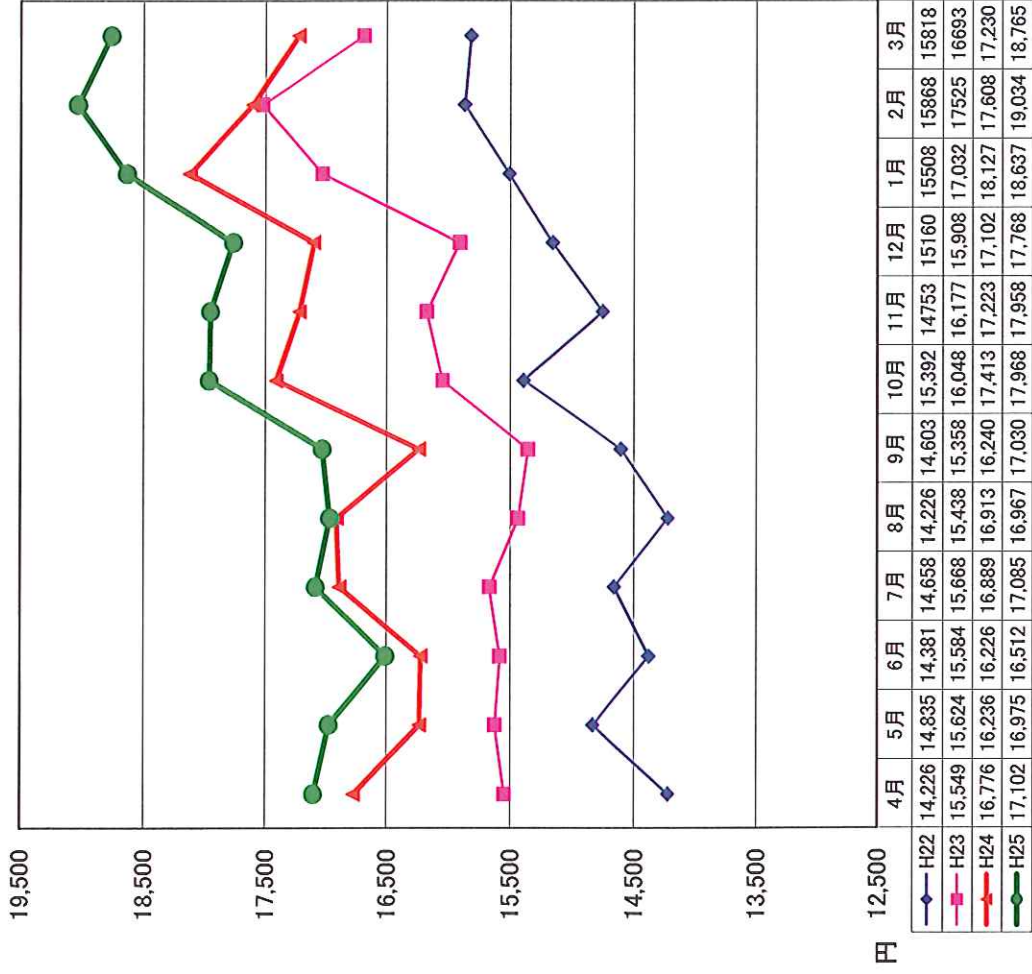




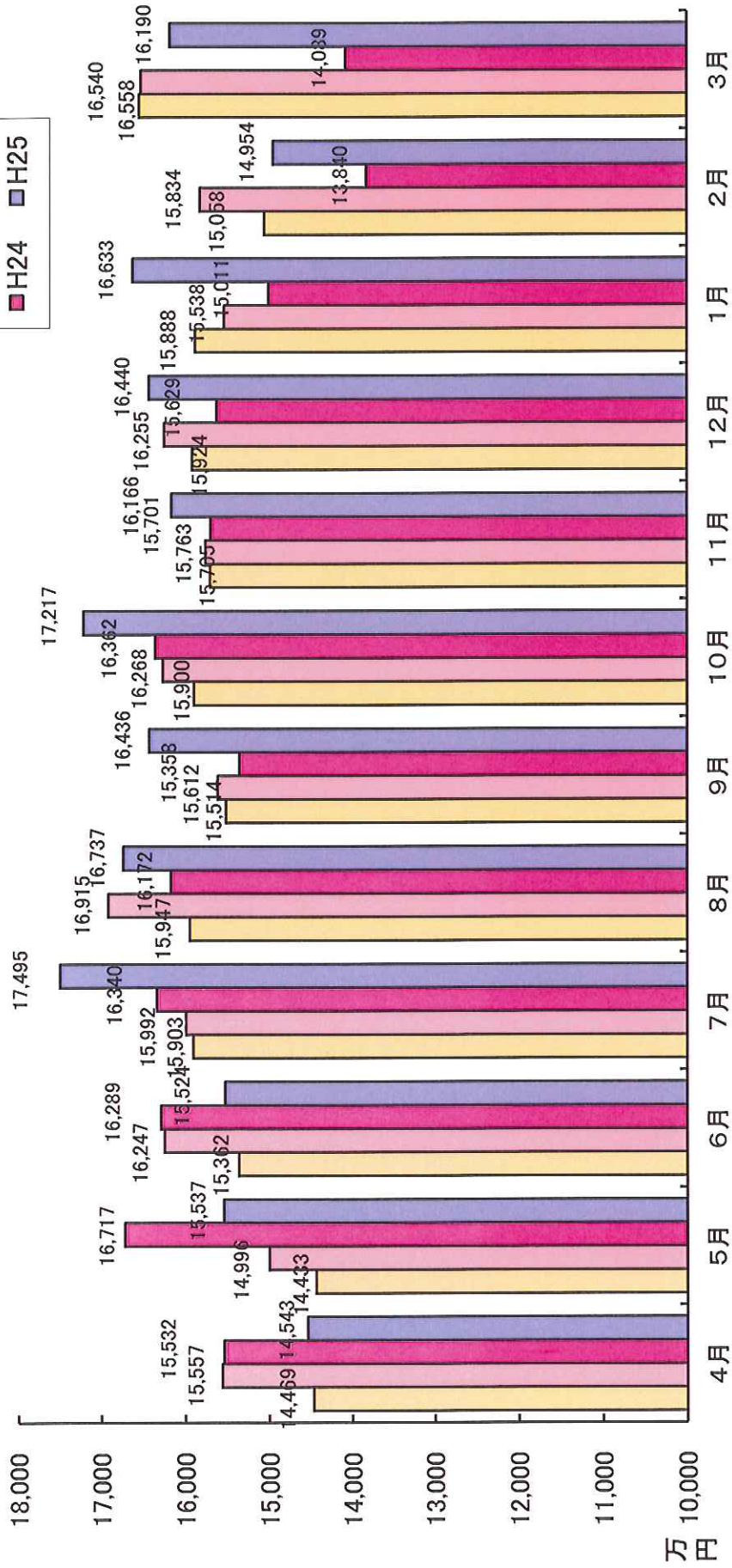
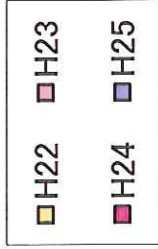
平均単価推移比較【入院】



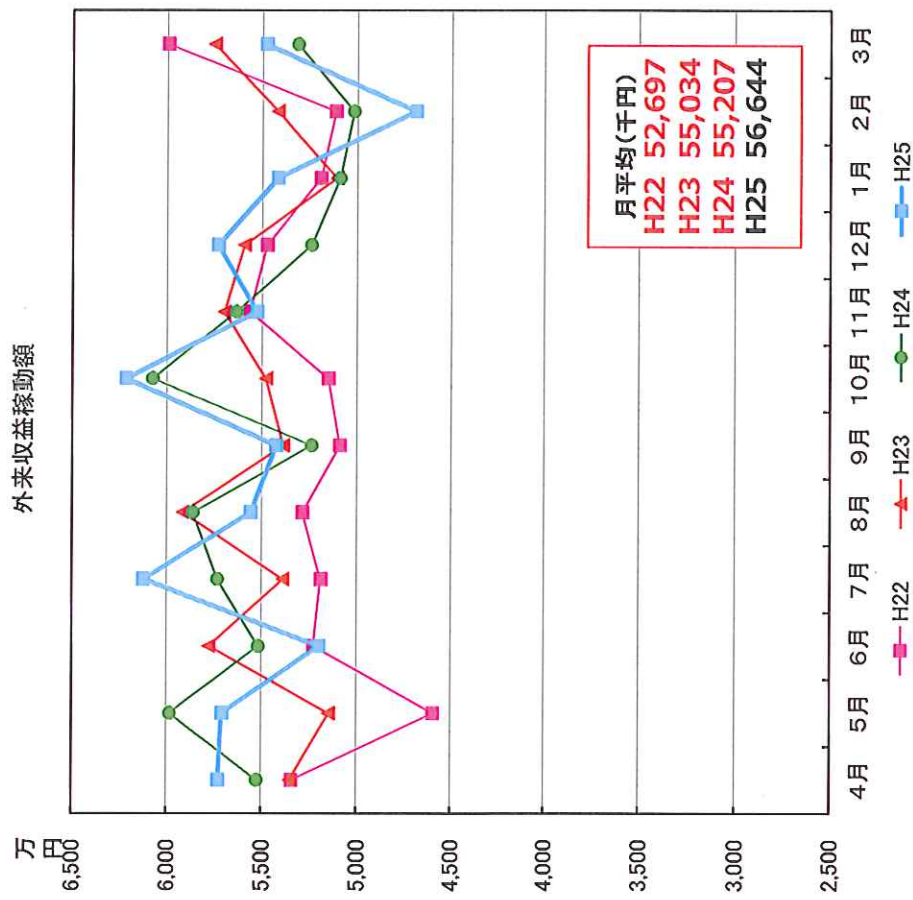
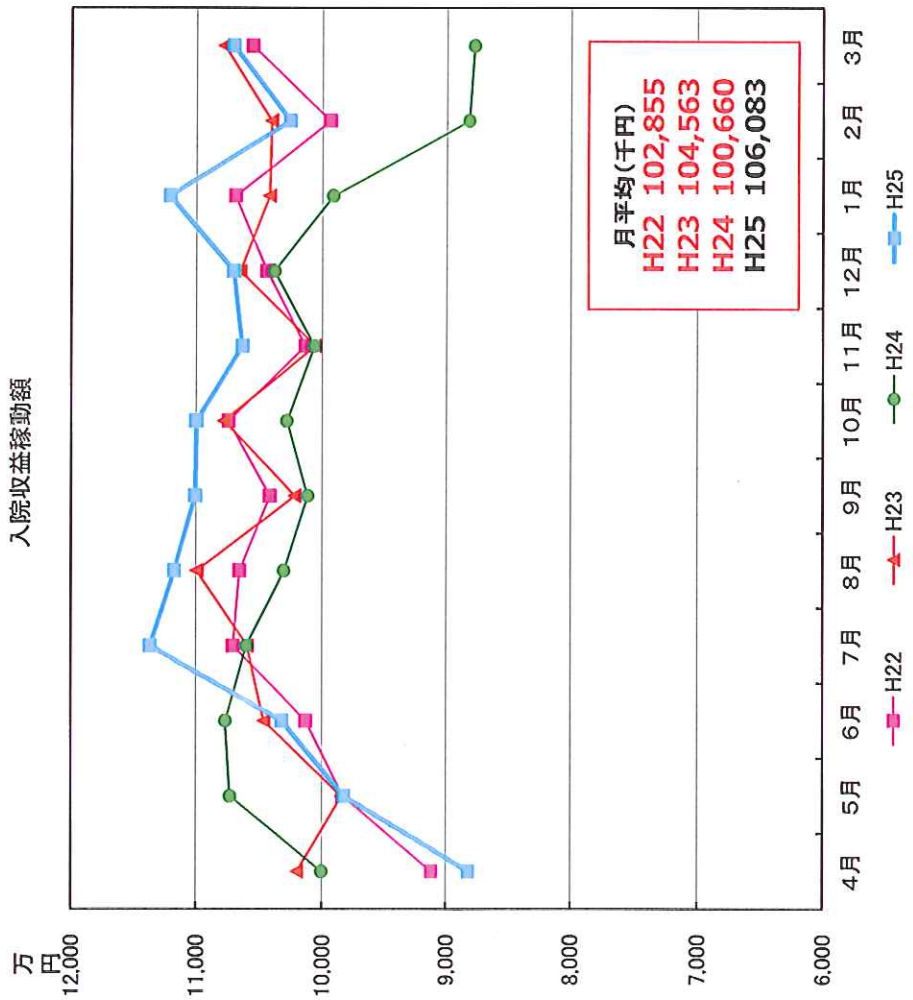
平均単価推移比較【外来】



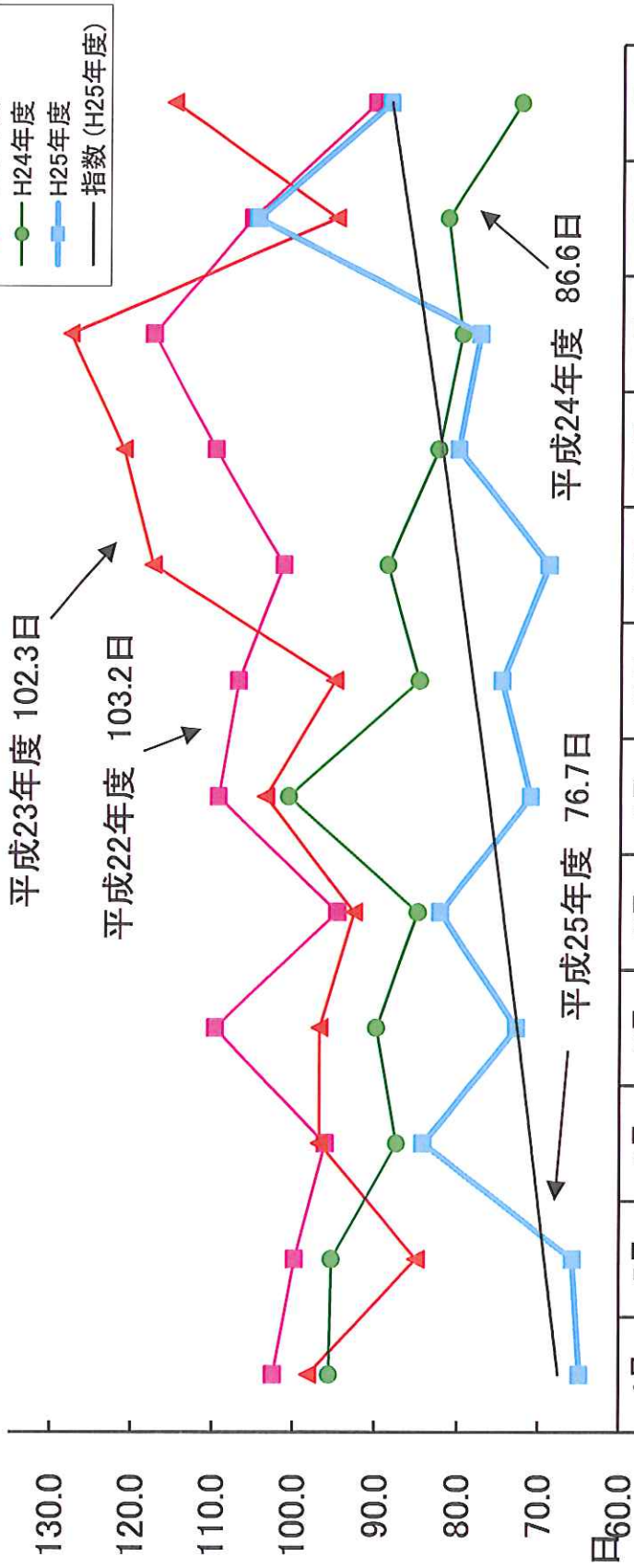
入院・外来 稼動額比較(除くその他医業)
 H22年度・H23年度・H24年度・H25年度



医療収益の月別推移

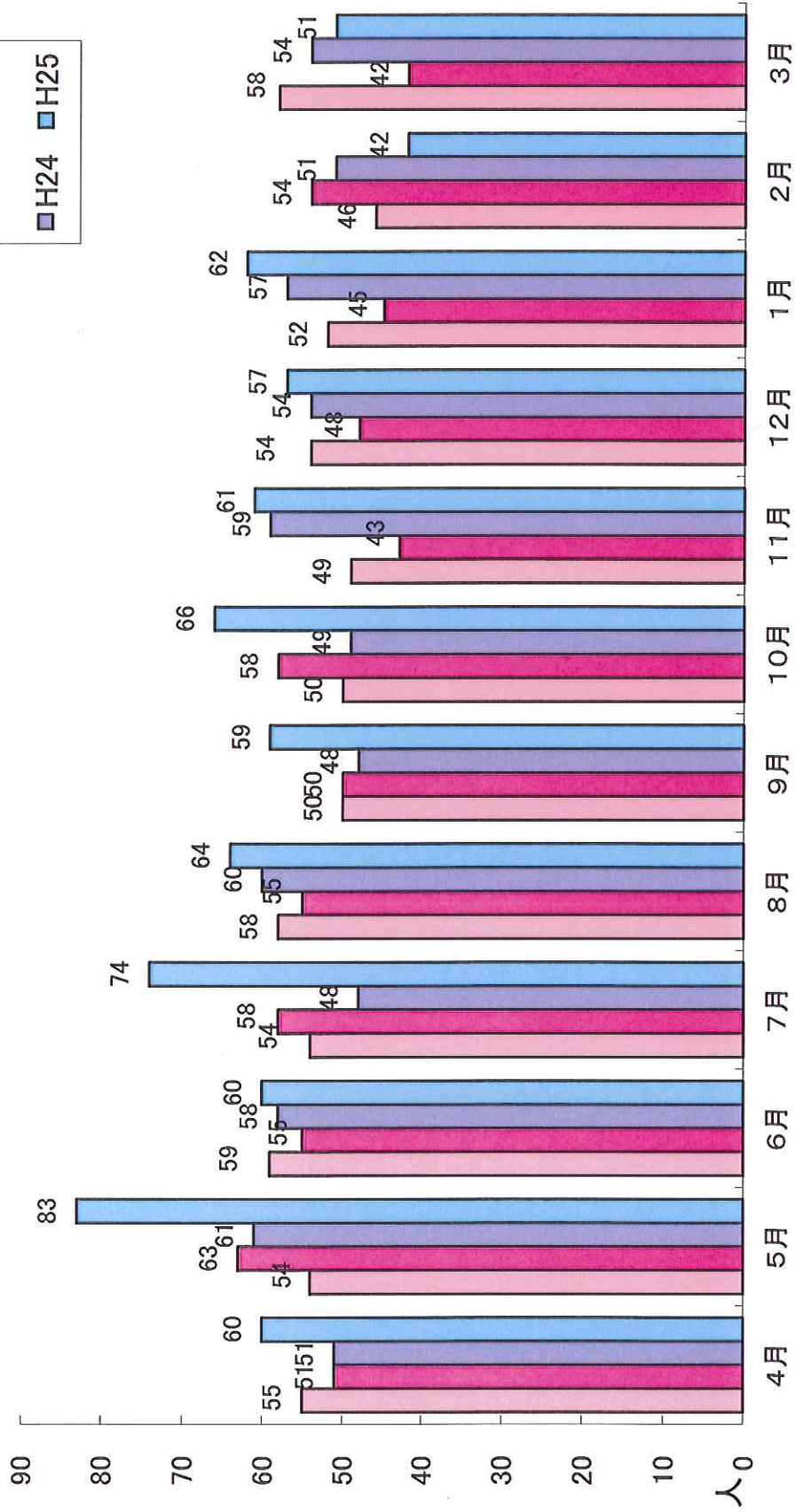
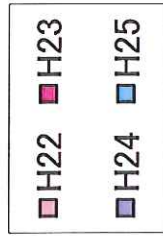


月別 平均在院日数



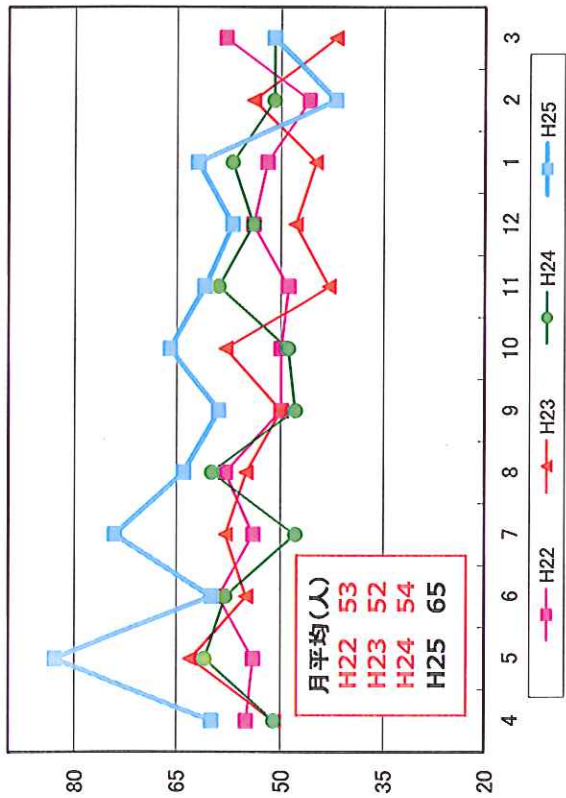
	4月	5月	6月	7月	8月	9月	10月	11月	12月	1月	2月	3月
■ H22年度	102.4	99.8	96.1	109.7	94.7	109.4	106.9	101.4	109.9	117.6	105.4	90.3
▲ H23年度	98.1	85.0	96.8	96.8	92.7	103.5	95.1	117.6	121.2	127.8	95.1	115.1
● H24年度	95.6	95.3	87.4	89.9	84.9	100.7	84.8	88.7	82.6	79.7	81.5	72.5
■ H25年度	64.9	65.8	84.2	72.8	82.2	71.1	74.7	68.9	80.1	77.5	104.7	88.5

全科 新規入院患者数比較
 H22年度・H23年度・H24年度・H25年度

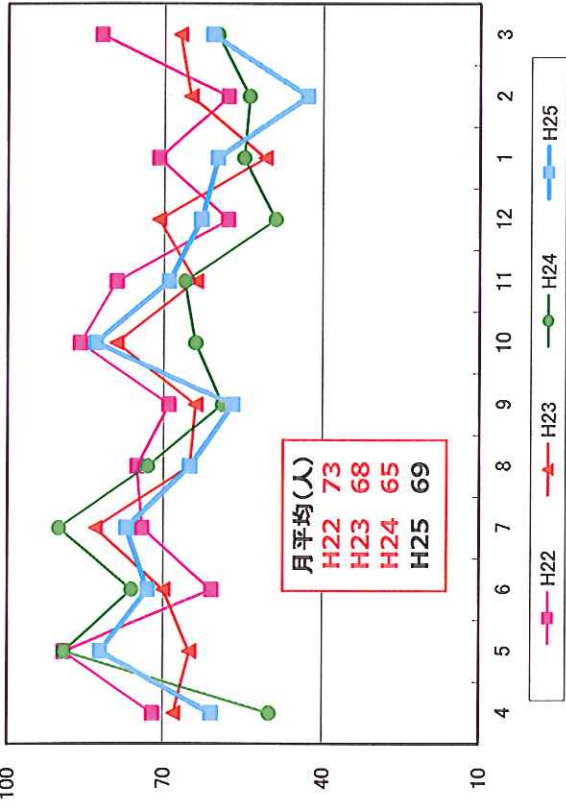


患者数の月別推移

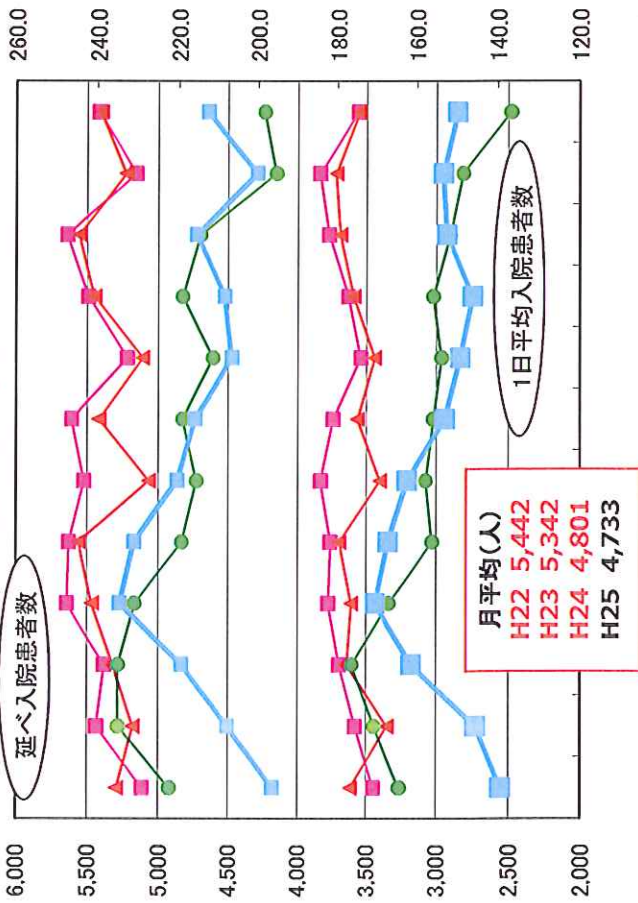
新規入院患者数



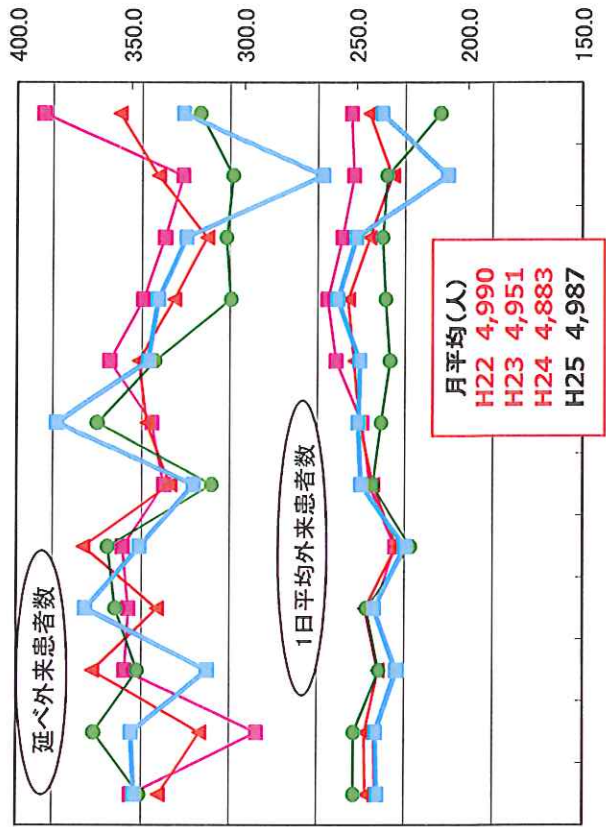
初診外来患者数



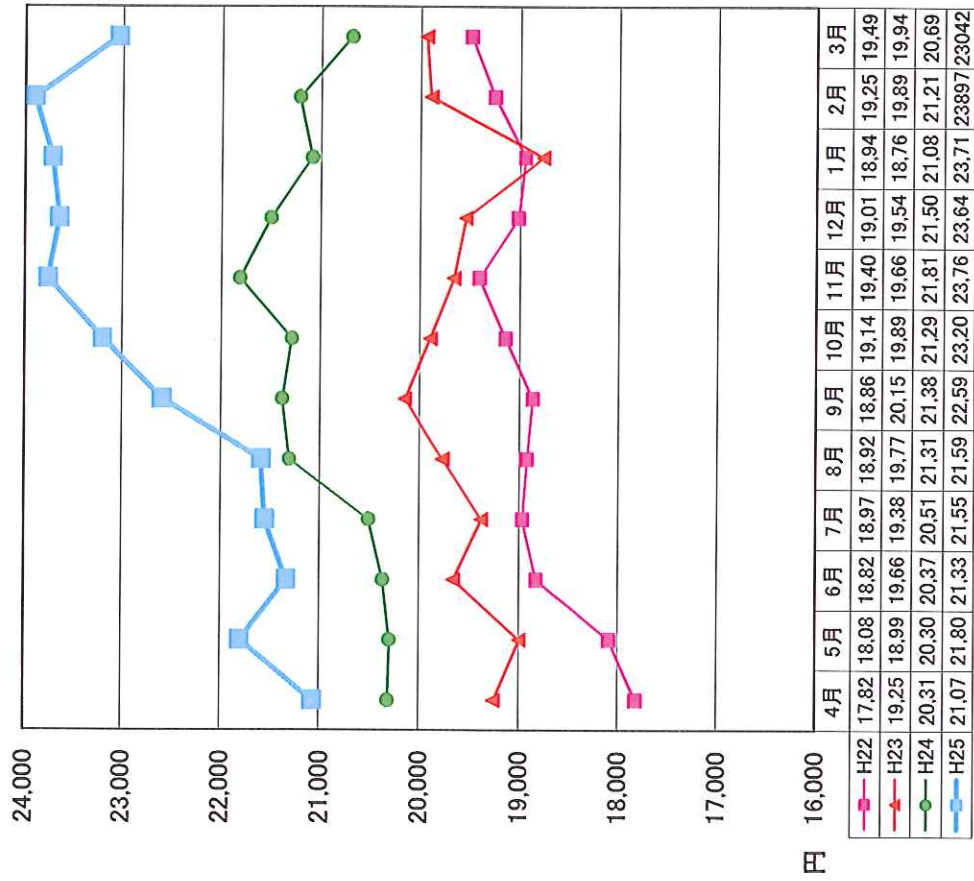
延べ入院患者数



延べ外来患者数



平均単価推移比較【入院】



平均単価推移比較【外来】

