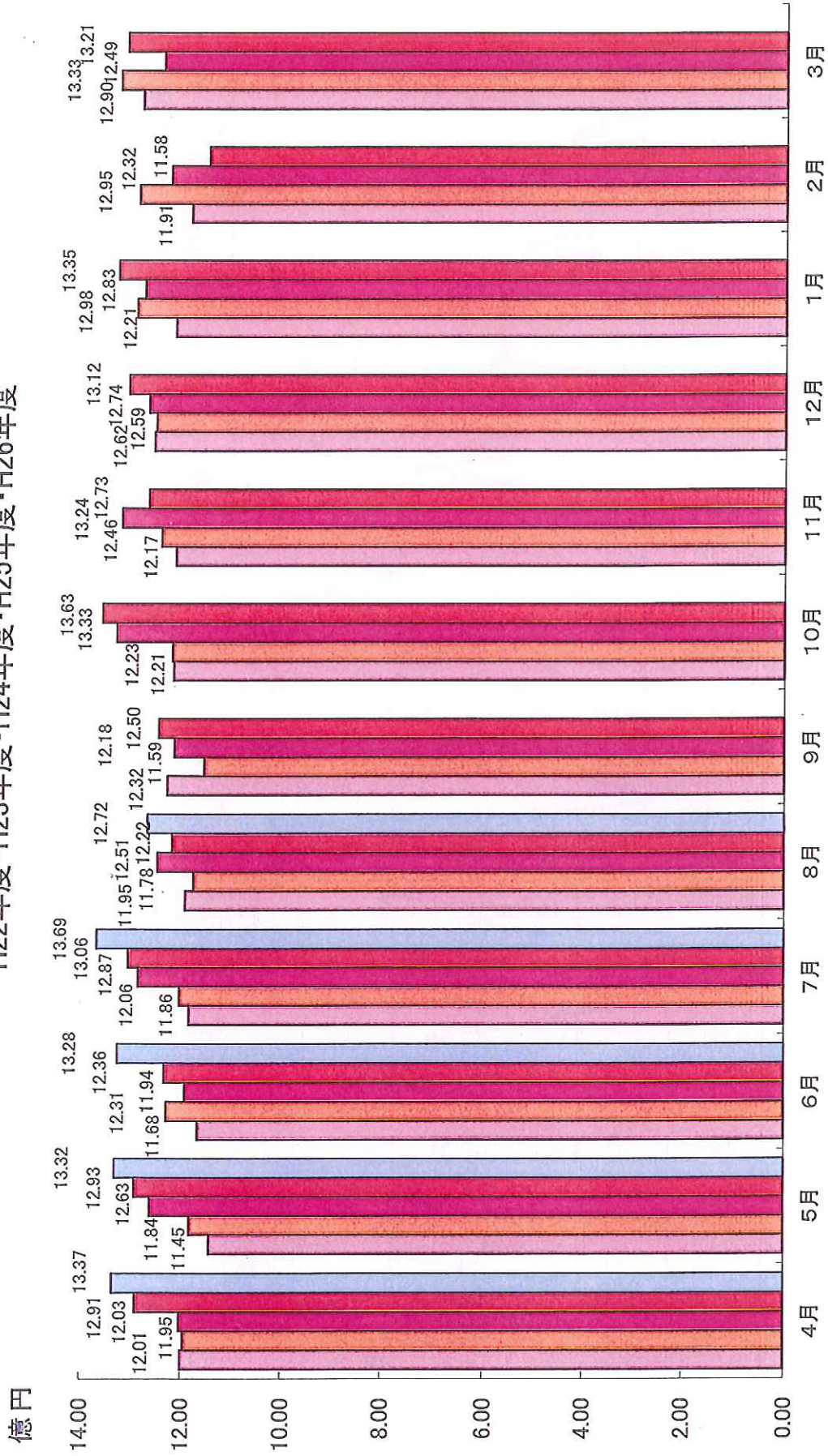
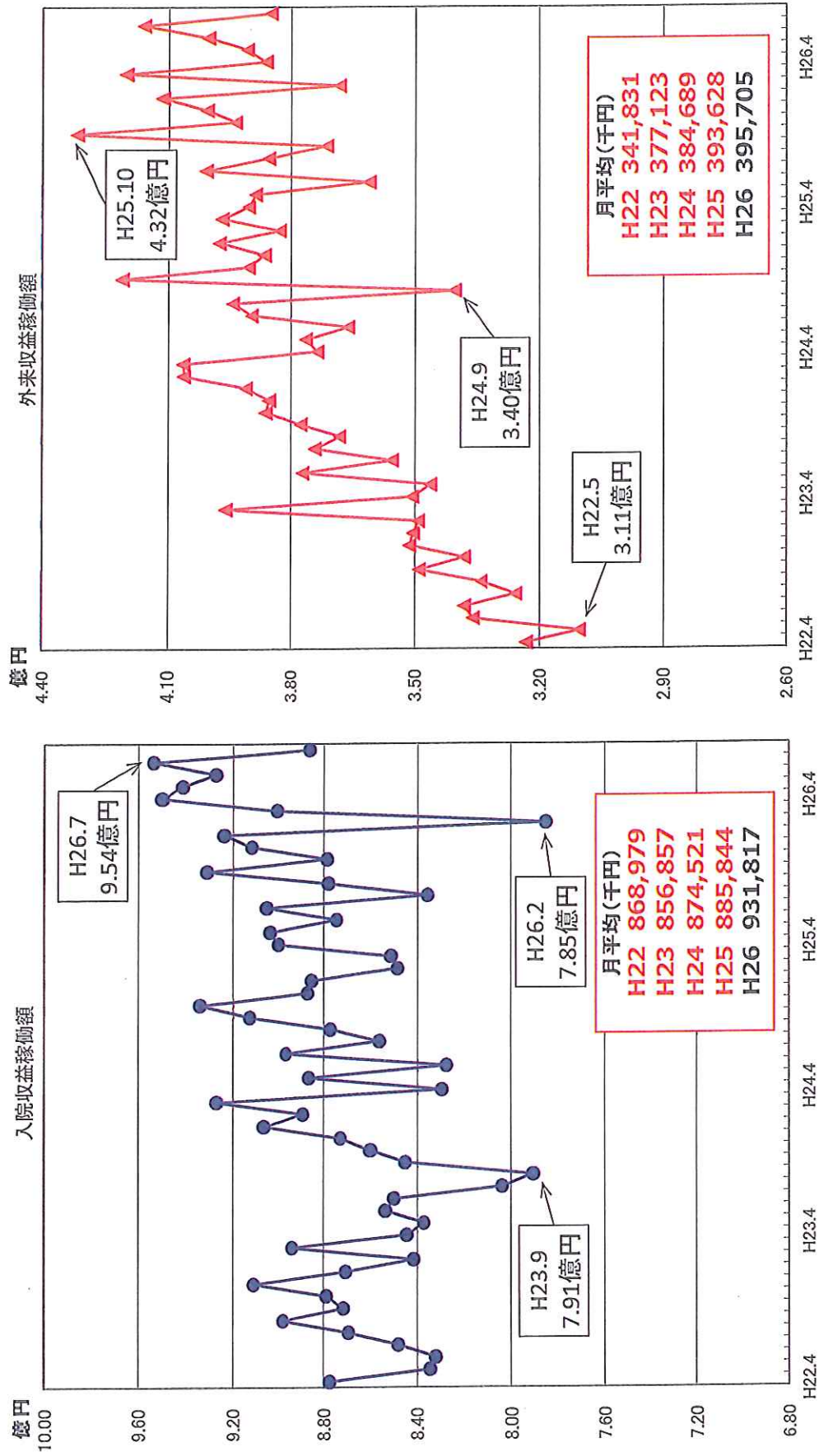


全科 入院・外来 稼動額比較 (除くその他医業)  
 H22年度・H23年度・H24年度・H25年度・H26年度

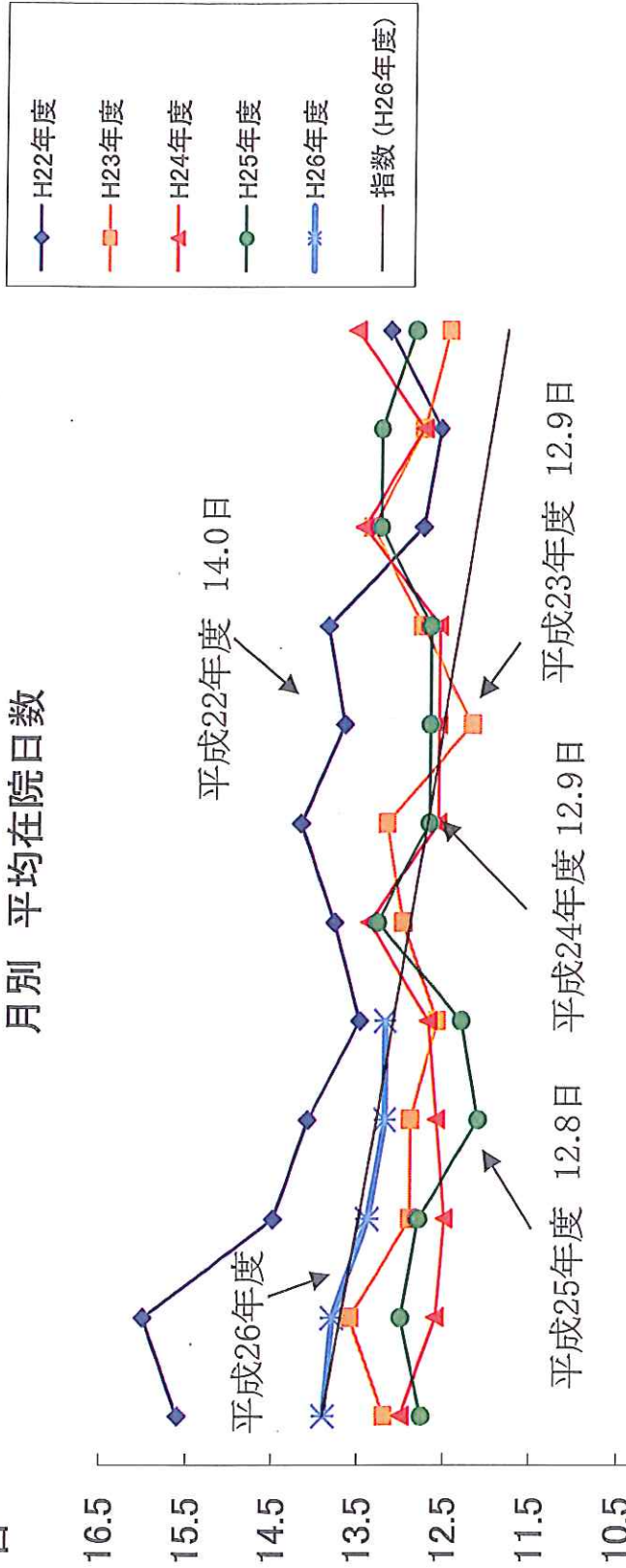
□ H22 □ H23 □ H24 □ H25 □ H26



# 医業収益の月別推移

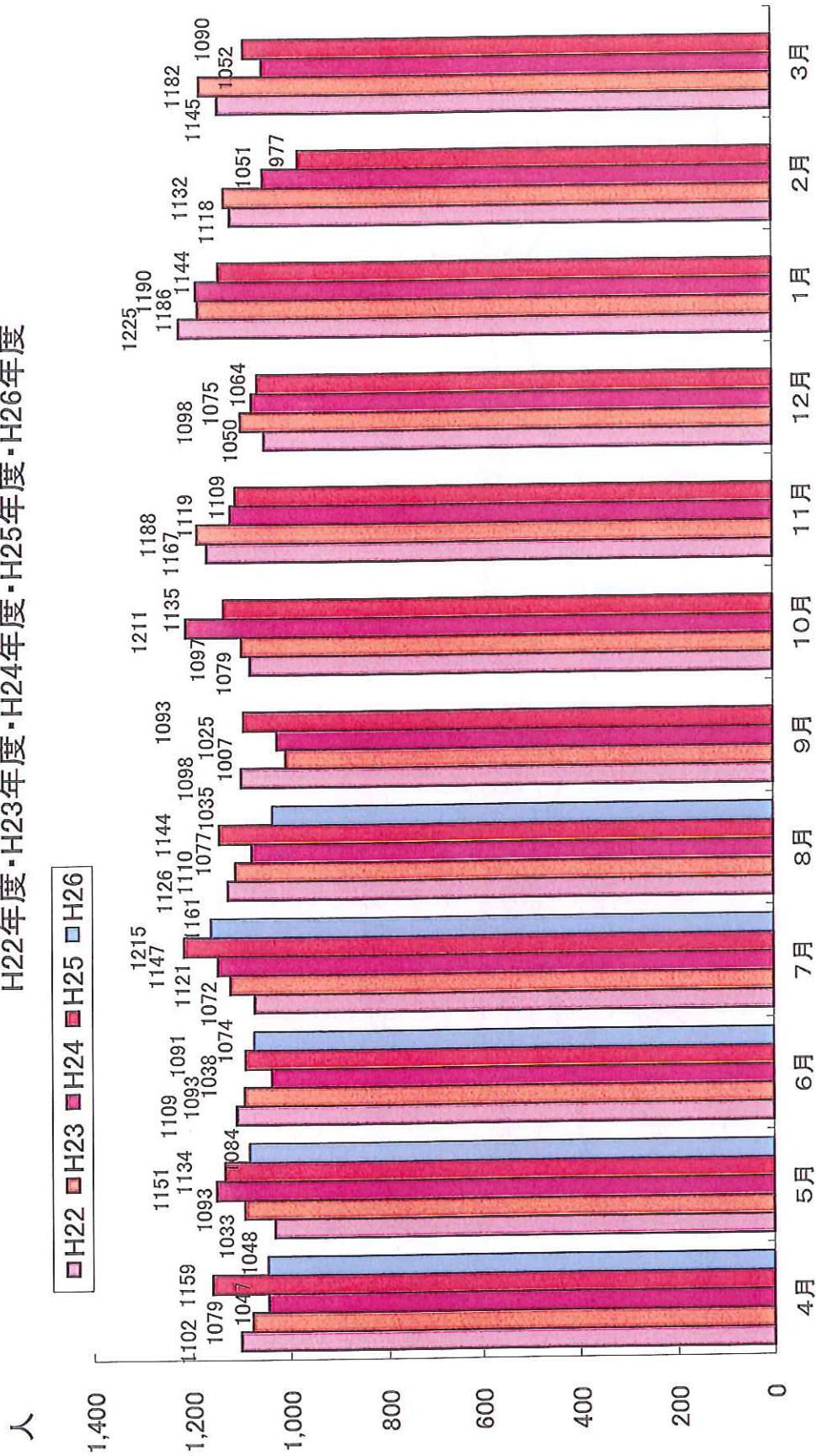


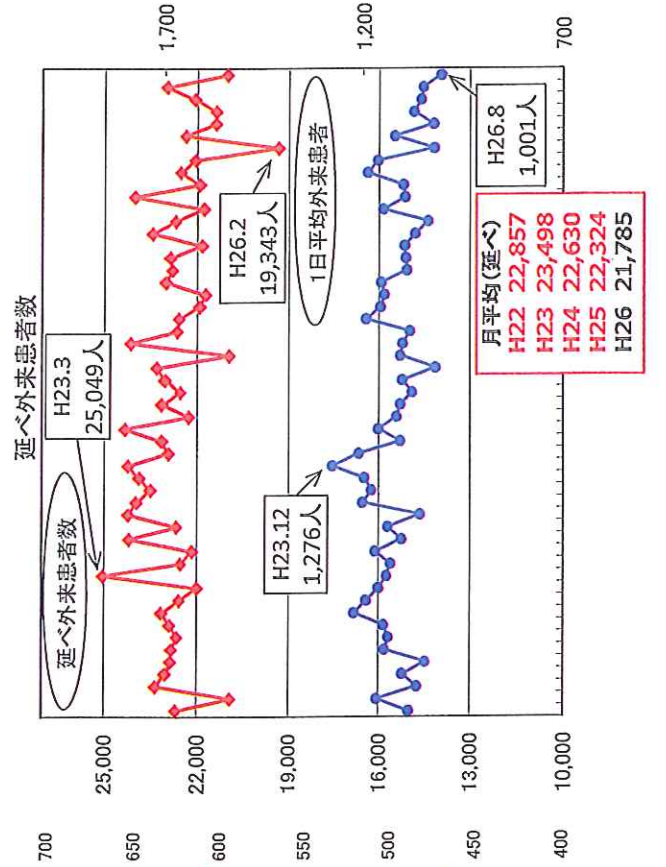
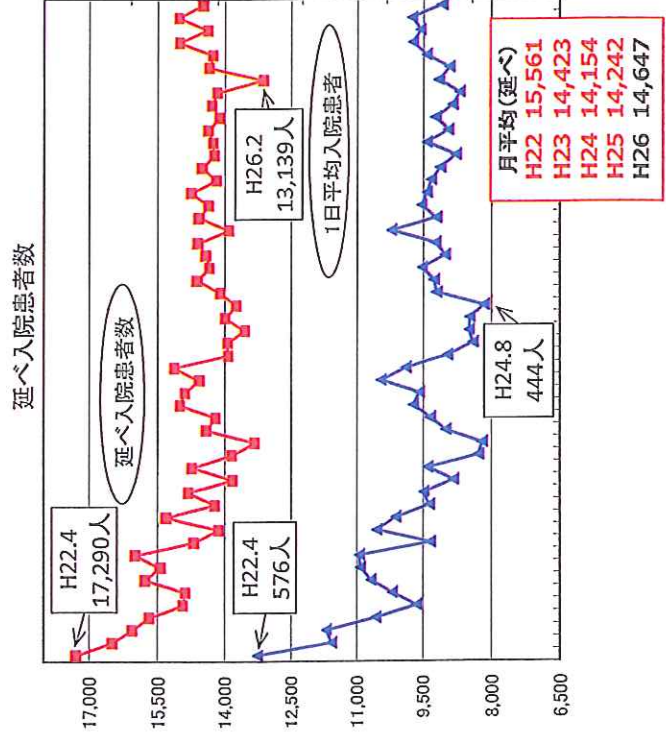
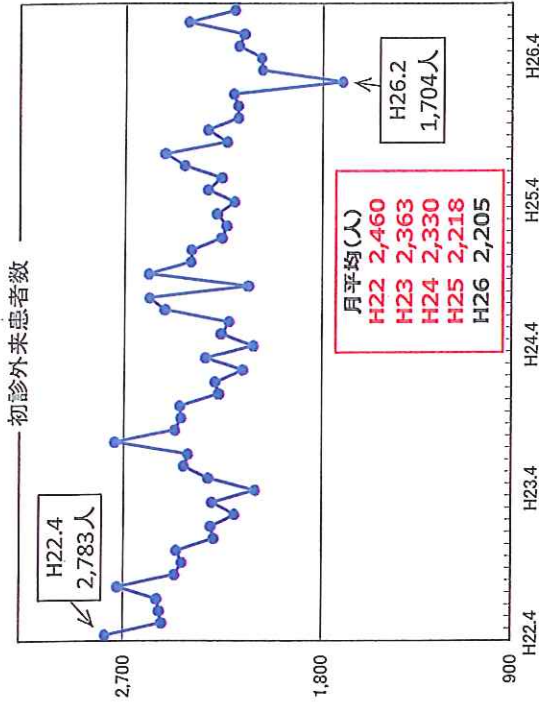
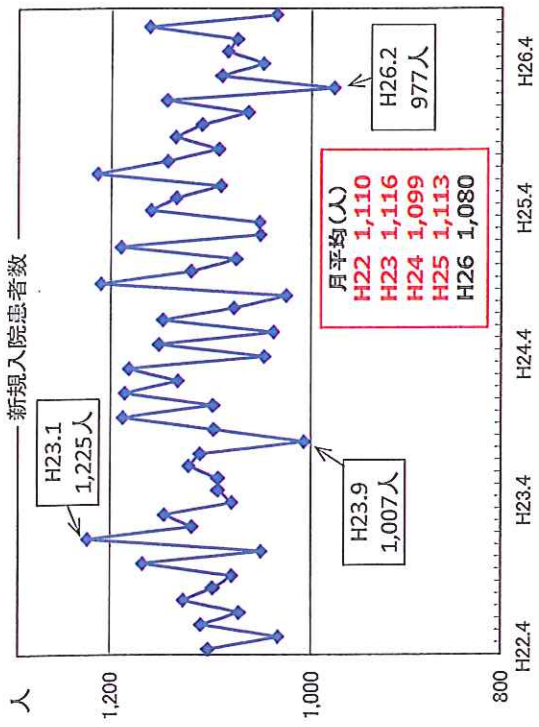
日 月別 平均在院日数



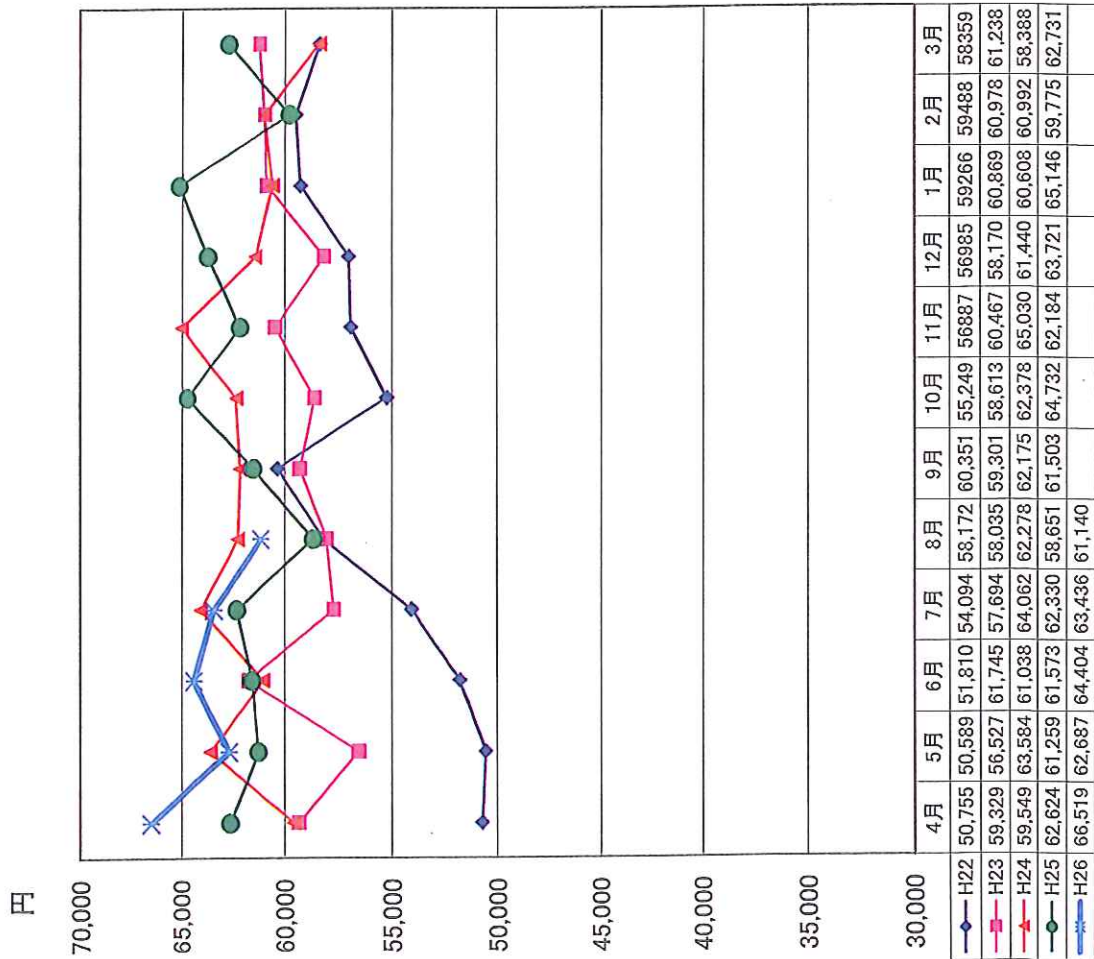
	4月	5月	6月	7月	8月	9月	10月	11月	12月	1月	2月	3月
—◆— H22年度	15.6	16.0	14.5	14.1	13.5	13.8	14.2	13.7	13.9	12.8	12.6	13.2
—□— H23年度	13.2	13.6	12.9	12.9	12.6	13.0	13.2	12.2	12.8	13.4	12.8	12.5
—△— H24年度	13.0	12.6	12.5	12.6	12.7	13.4	12.6	12.6	12.6	13.5	12.8	13.6
—●— H25年度	12.8	13.0	12.8	12.1	12.3	13.3	12.7	12.7	12.7	13.3	13.3	12.9
—*— H26年度	13.9	13.8	13.4	13.2	13.2							
— 指数 (H26年度)												

全科 新規入院患者数比較  
H22年度・H23年度・H24年度・H25年度・H26年度

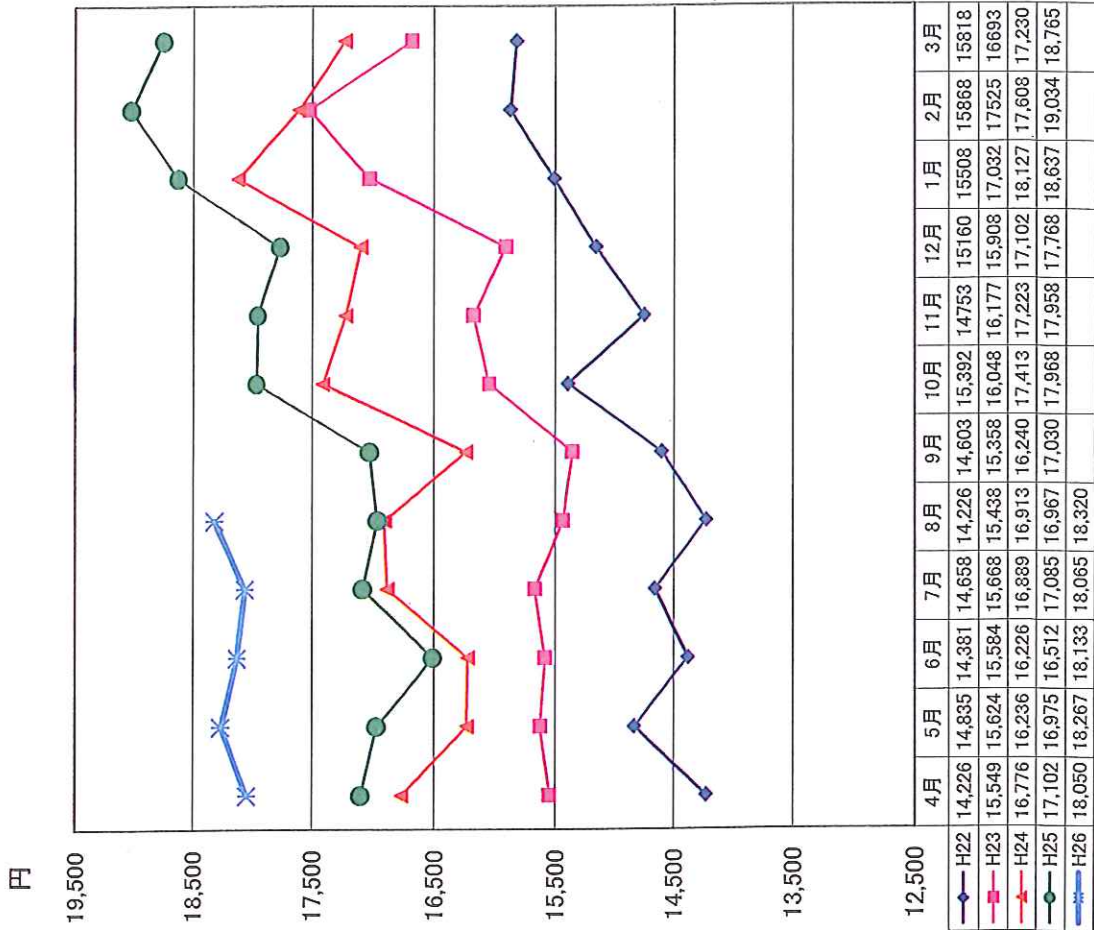




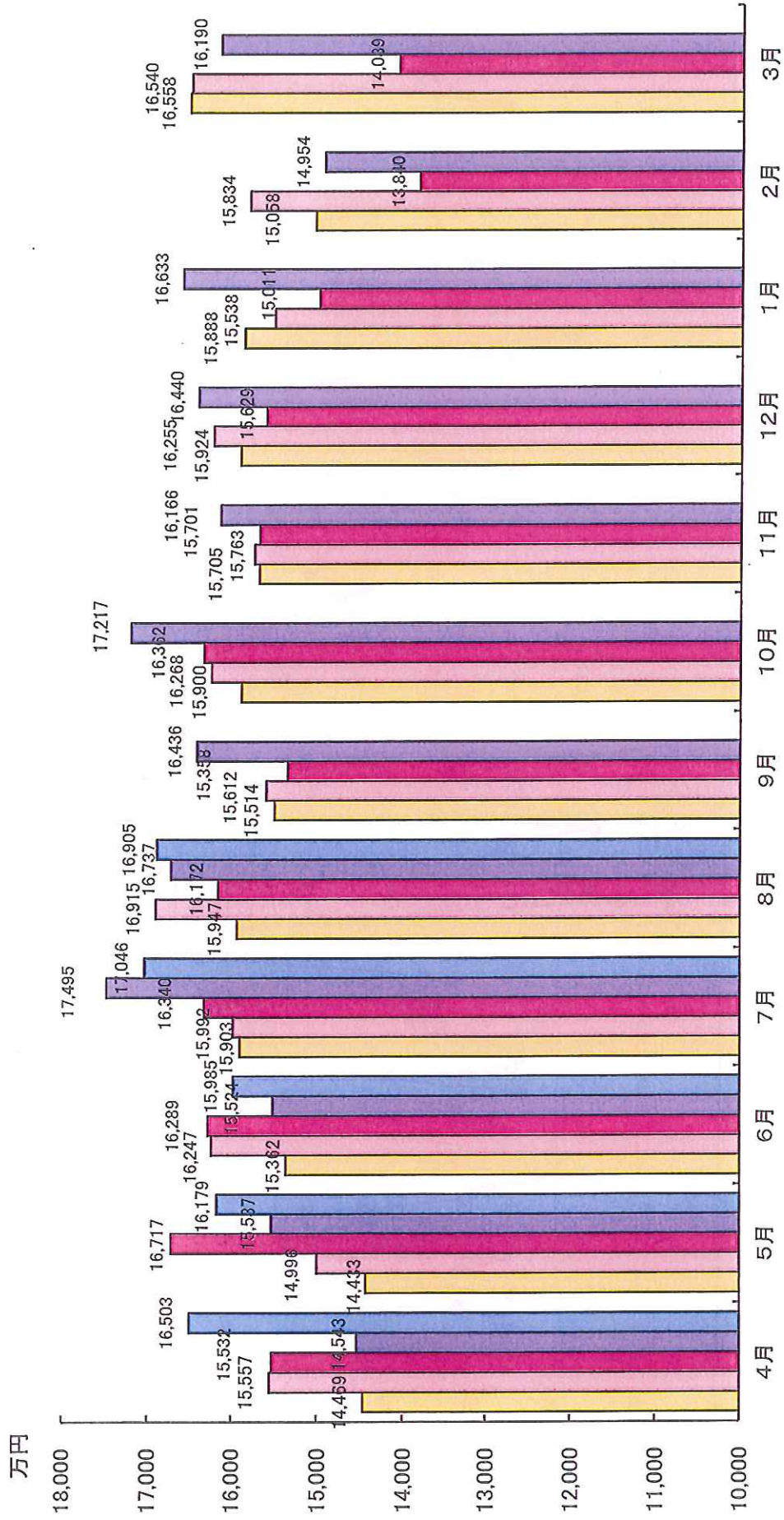
平均単価推移比較【入院】



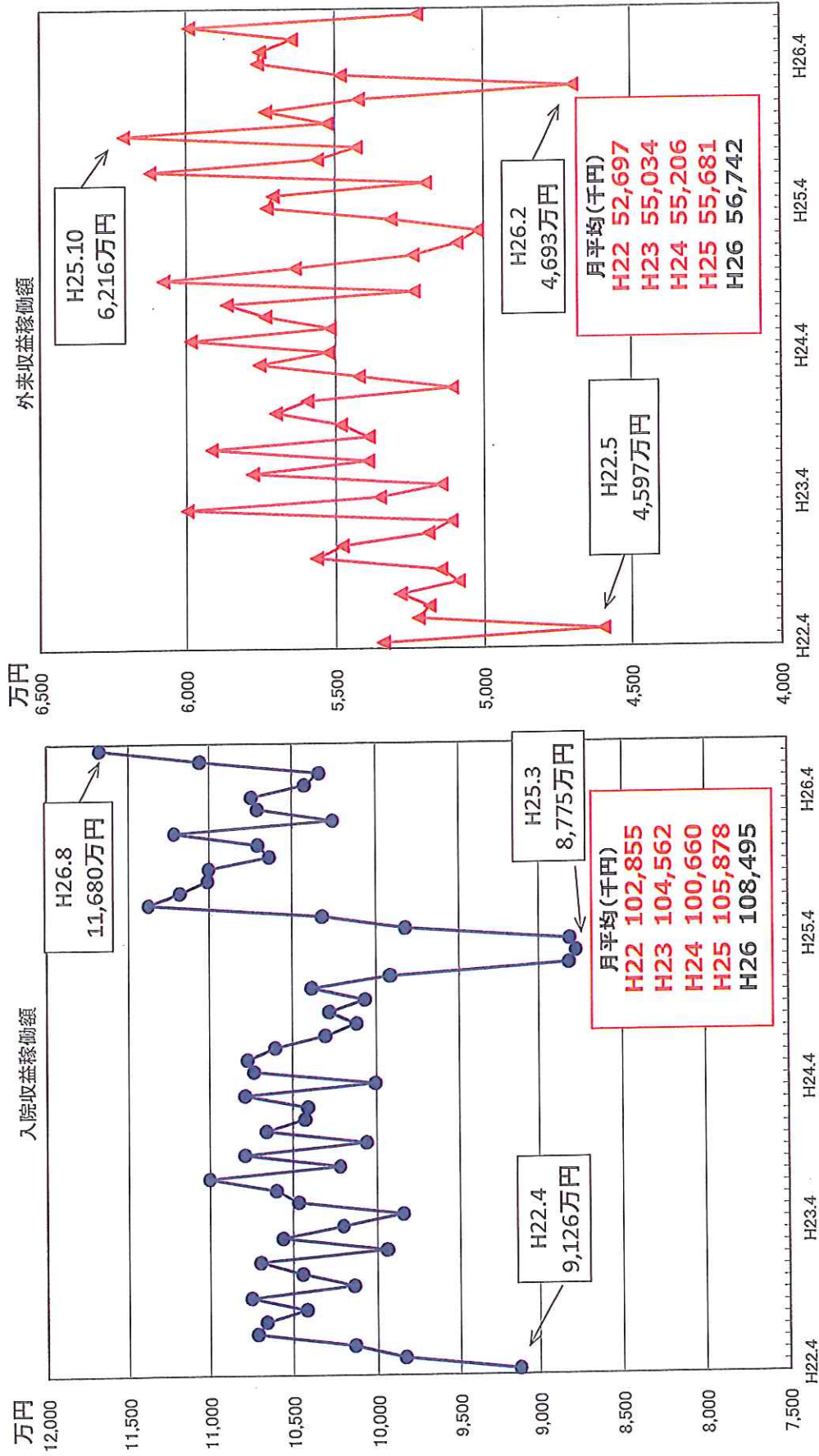
平均単価推移比較【外来】



入院・外来 稼働額比較(除くその他医業)  
 H22年度・H23年度・H24年度・H25年度・H26年度

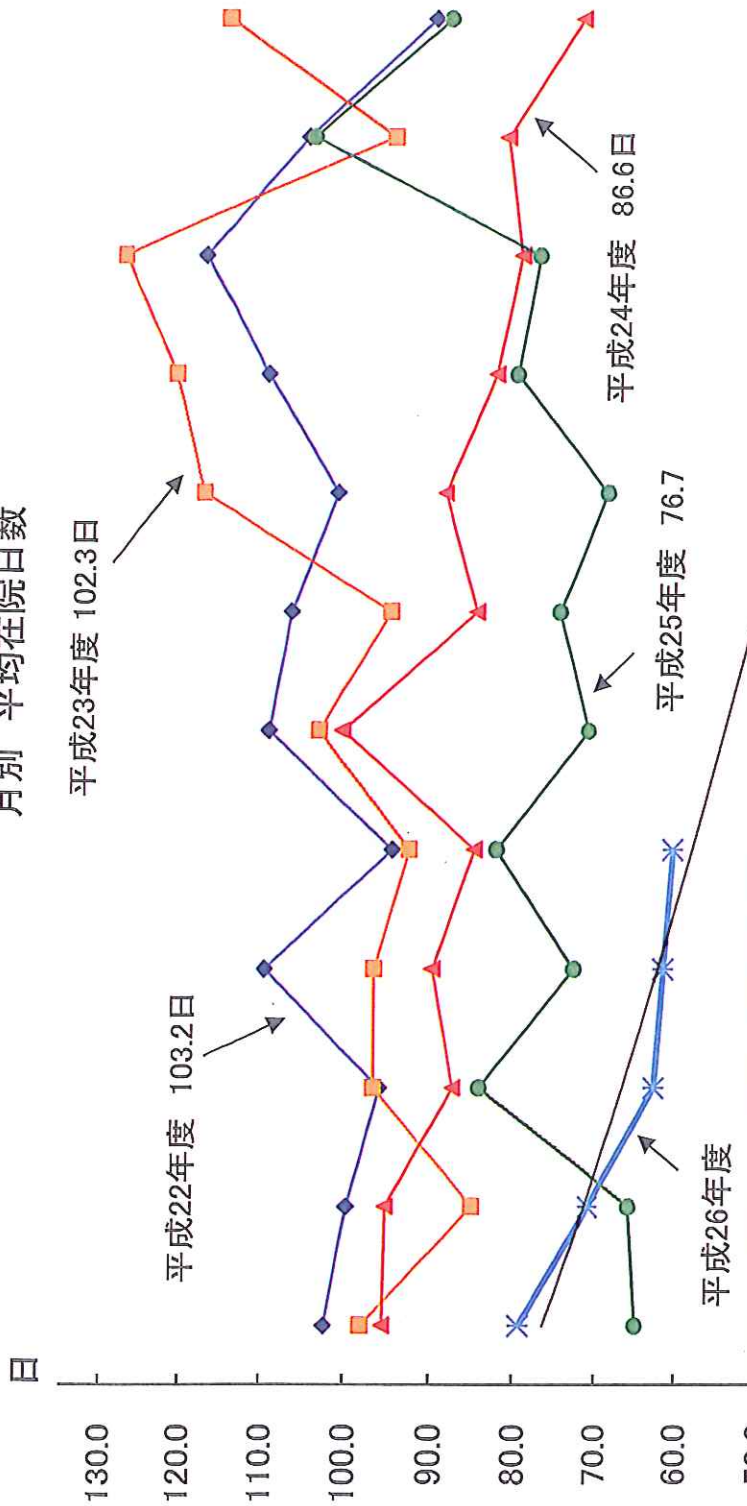
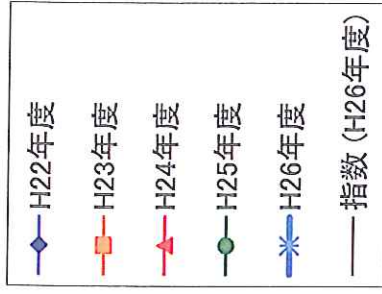


# 医業収益の月別推移



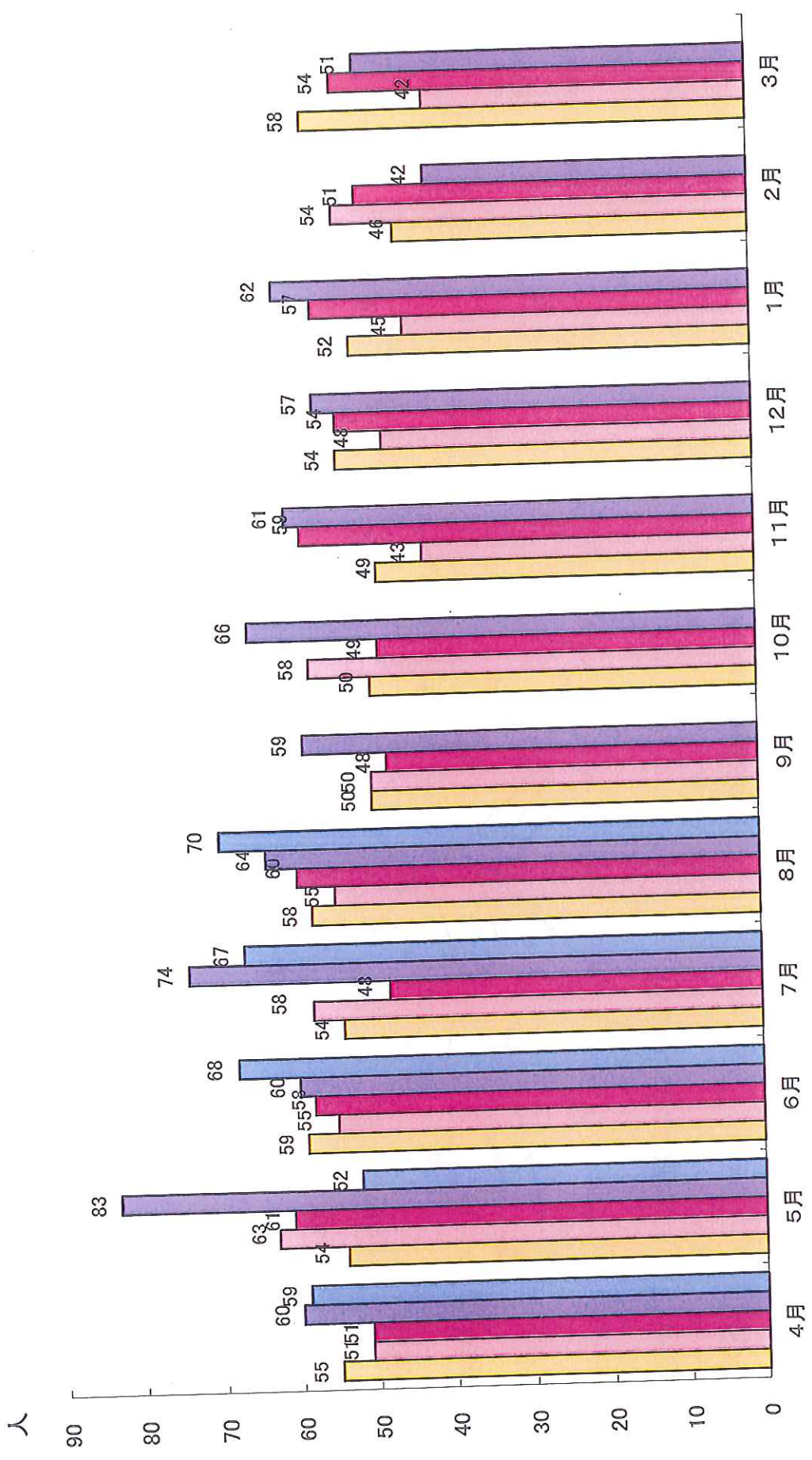


月別 平均在院日数

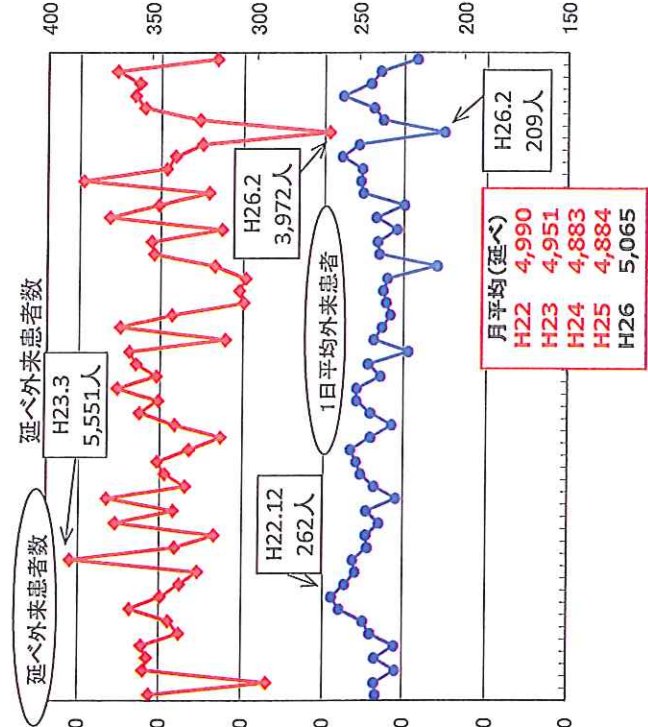
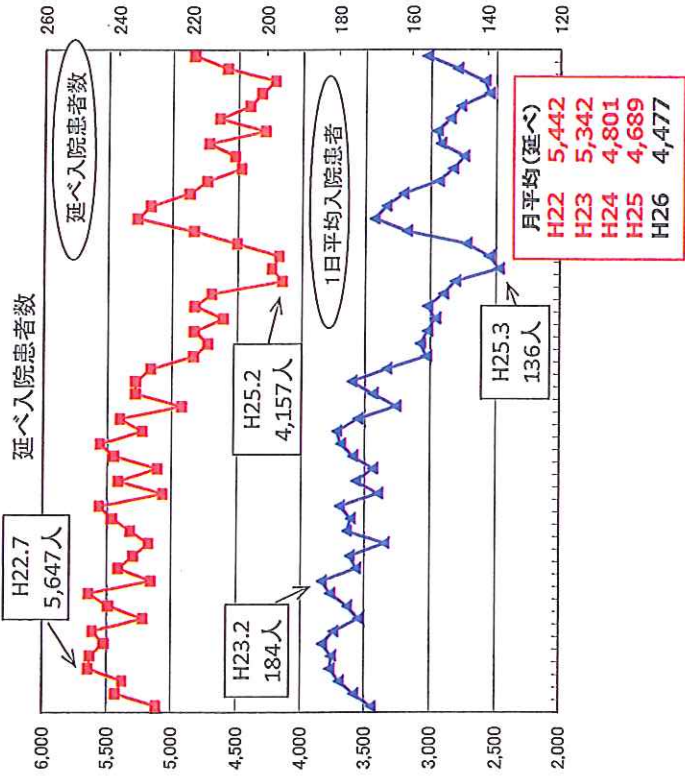
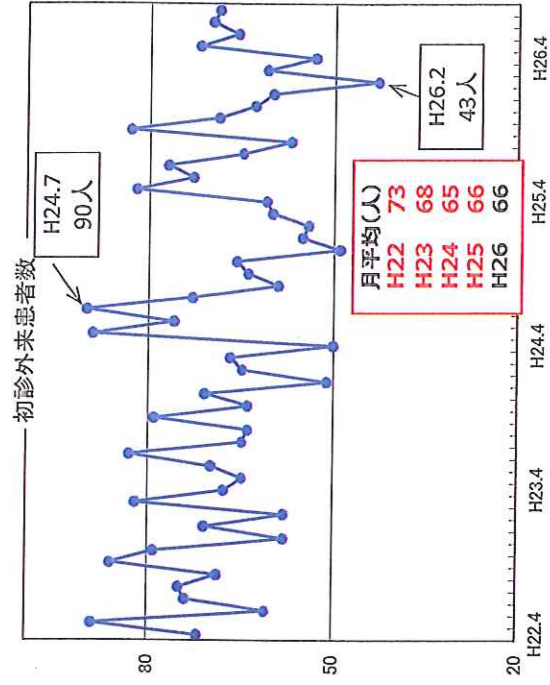
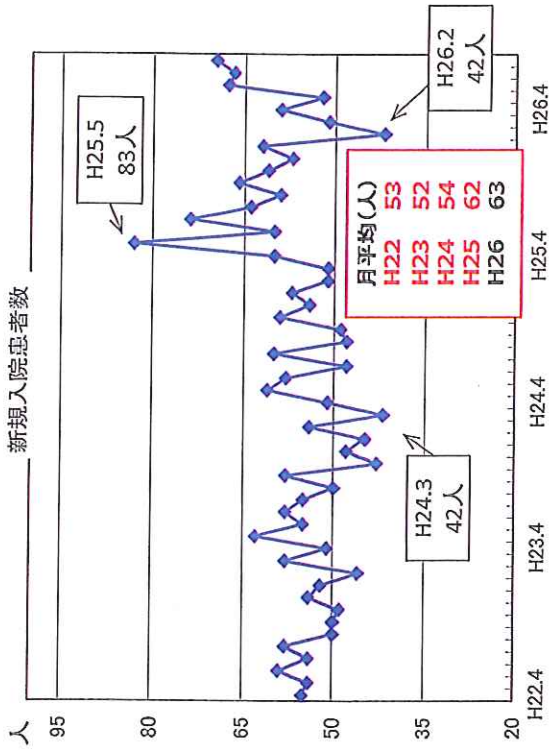


	4月	5月	6月	7月	8月	9月	10月	11月	12月	1月	2月	3月
H22年度	102.4	99.8	96.1	109.7	94.7	109.4	106.9	101.4	109.9	117.6	105.4	90.3
H23年度	98.1	85.0	96.8	96.8	92.7	103.5	95.1	117.6	121.2	127.8	95.1	115.1
H24年度	95.6	95.3	87.4	89.9	84.9	100.7	84.8	88.7	82.6	79.7	81.5	72.5
H25年度	64.9	65.8	84.2	72.8	82.2	71.1	74.7	68.9	80.1	77.5	104.7	88.5
H26年度	79.3	70.9	62.7	61.6	60.5							

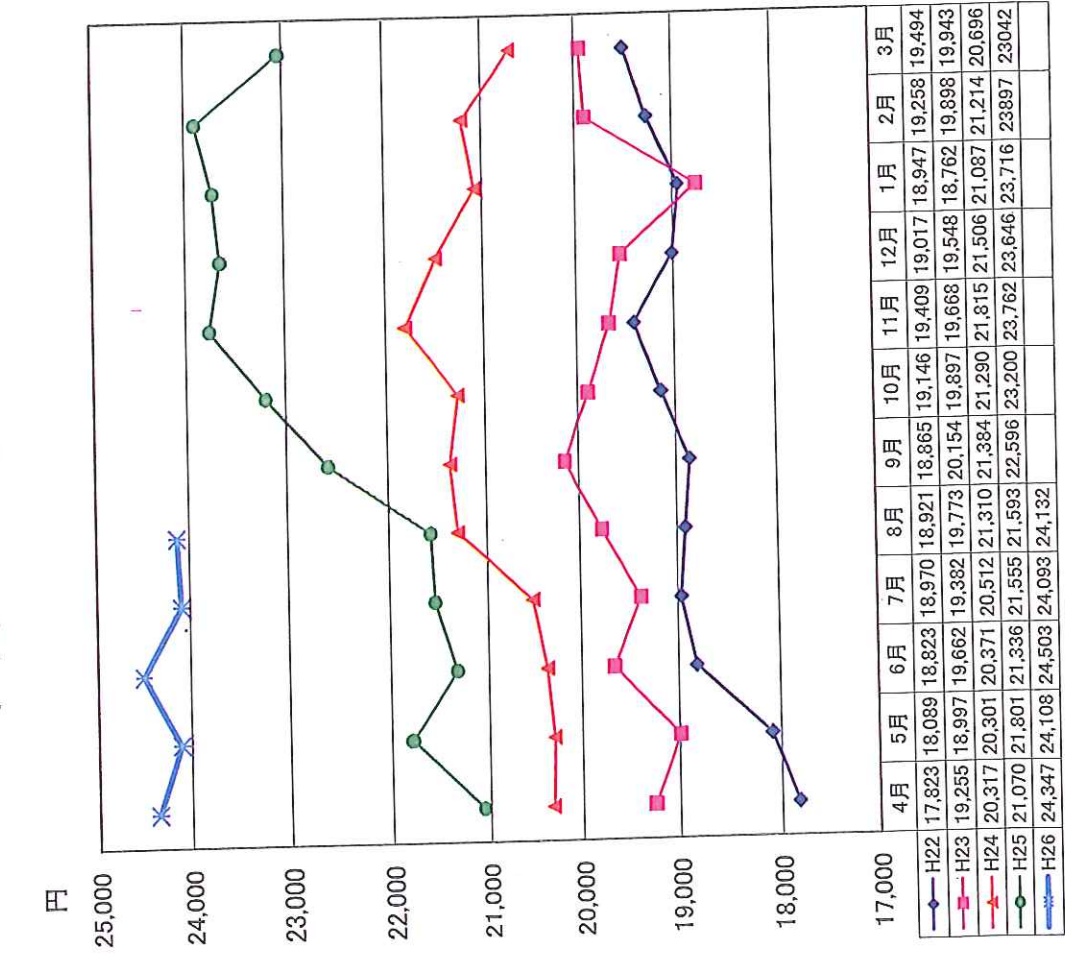
全科 新規入院患者数比較  
 H22年度・H23年度・H24年度・H25年度・H26年度



新規入院患者数



平均単価推移比較【入院】



平均単価推移比較【外来】

