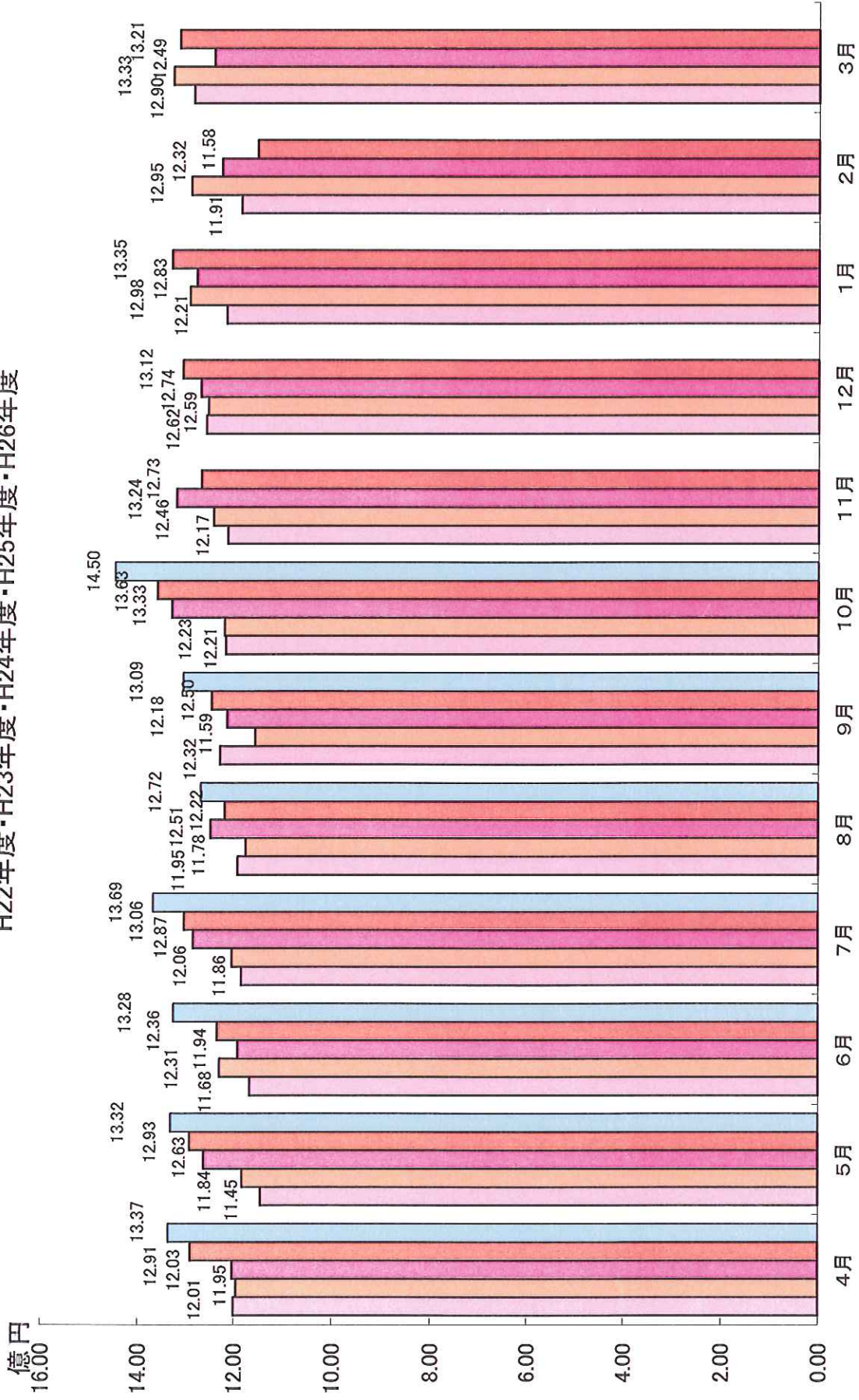


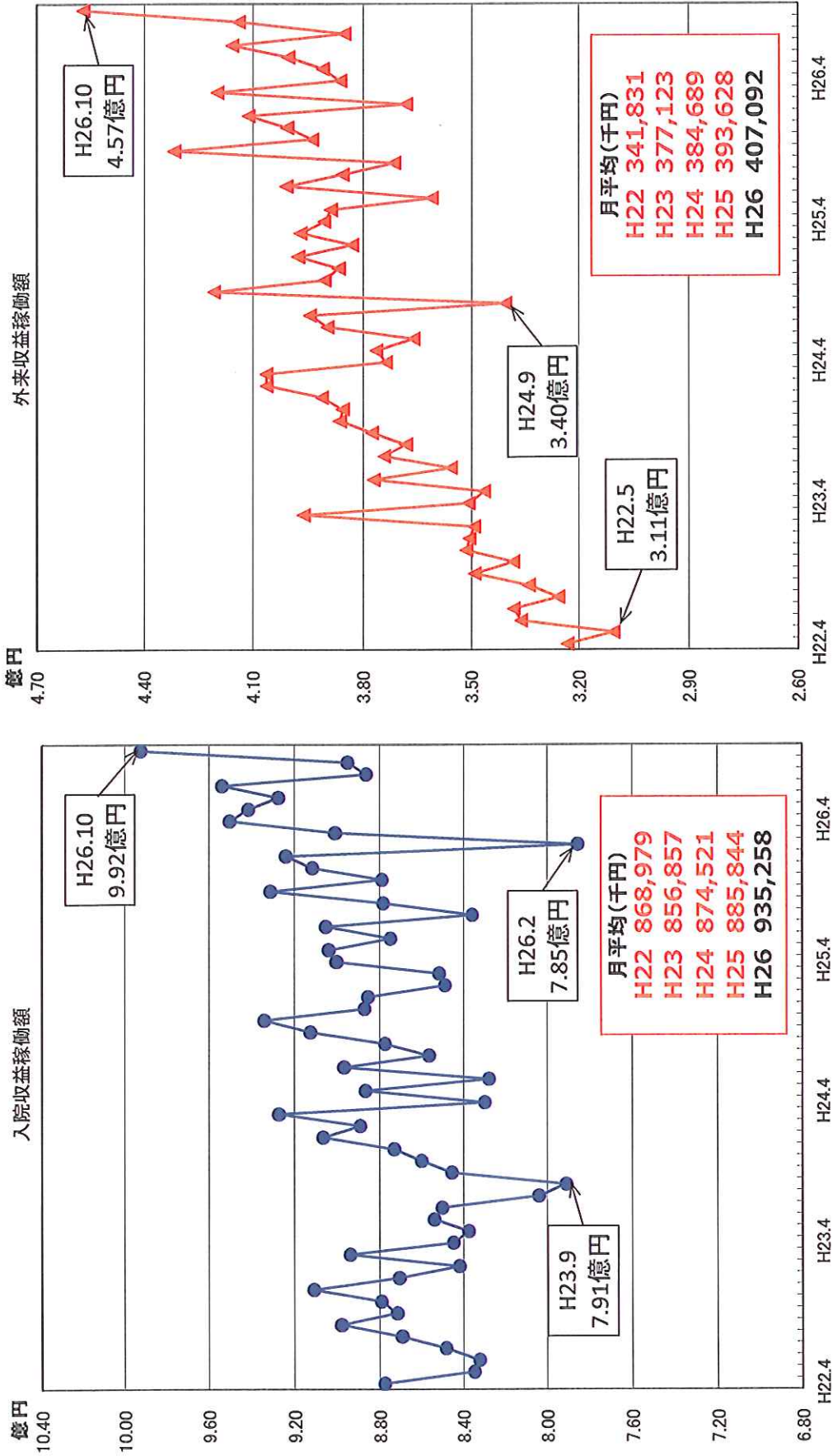
資料 7

全科 入院・外来 稼動額比較(除くその他医業)
 H22年度・H23年度・H24年度・H25年度・H26年度

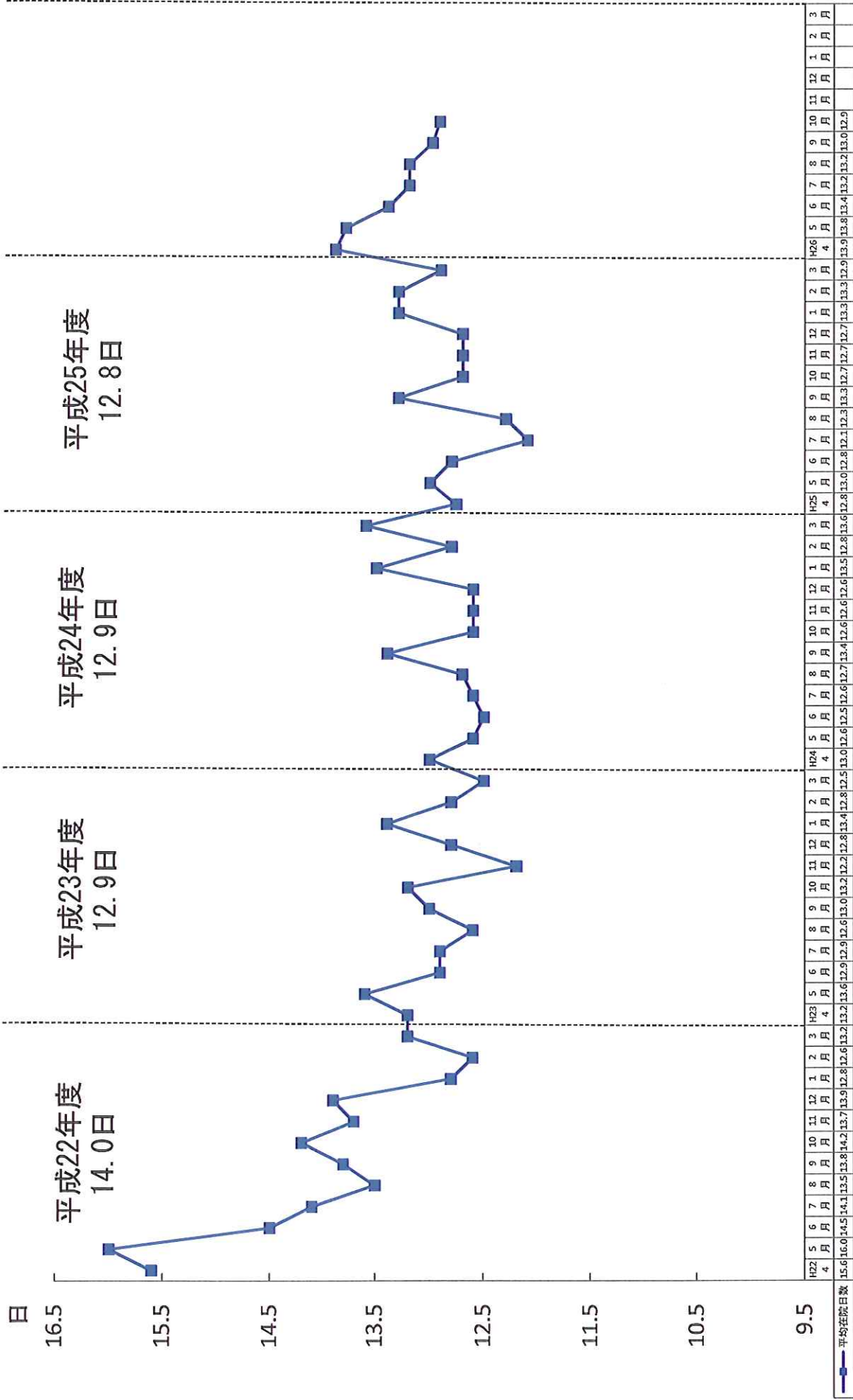
□H22 □H23 □H24 □H25 □H26



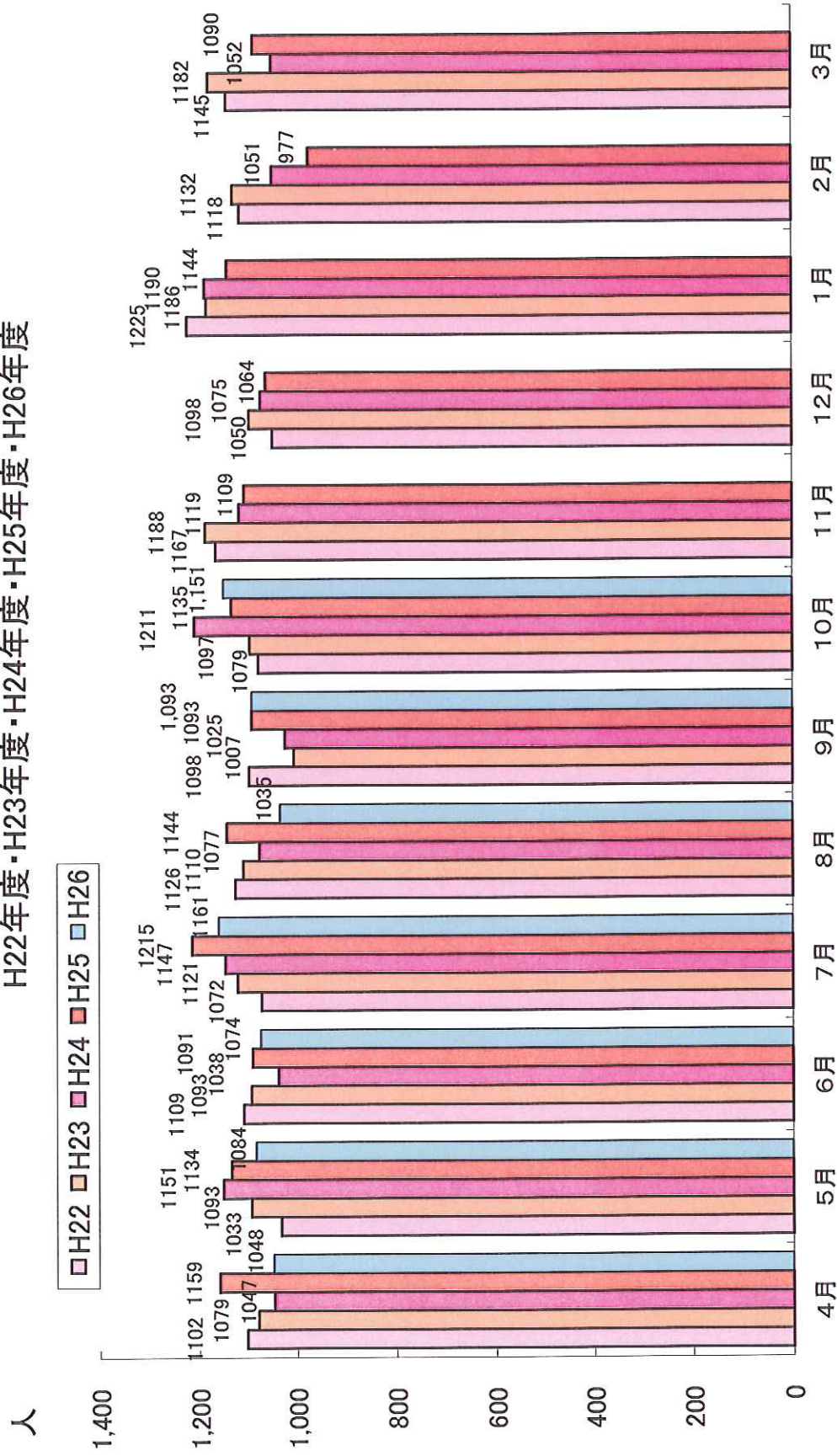
医療収益の月別推移

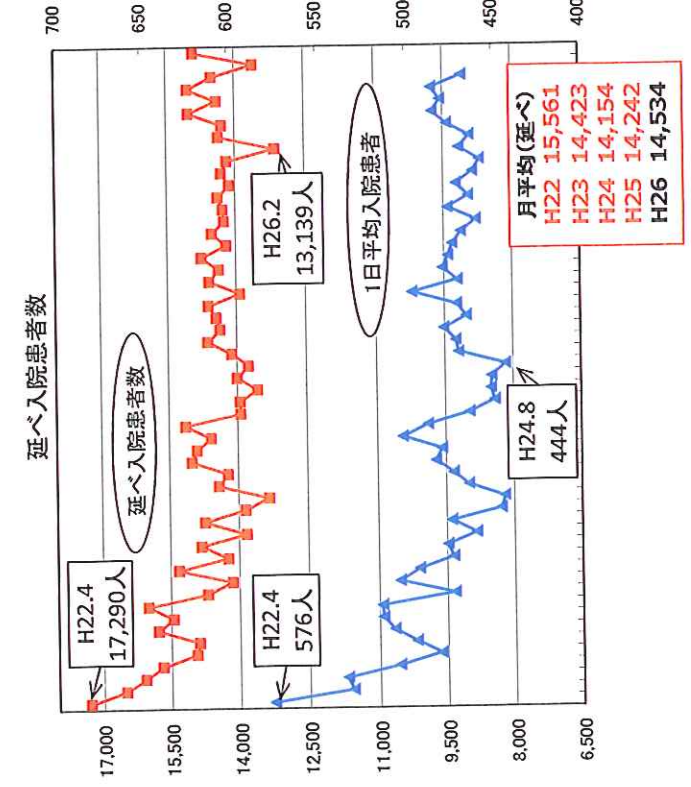
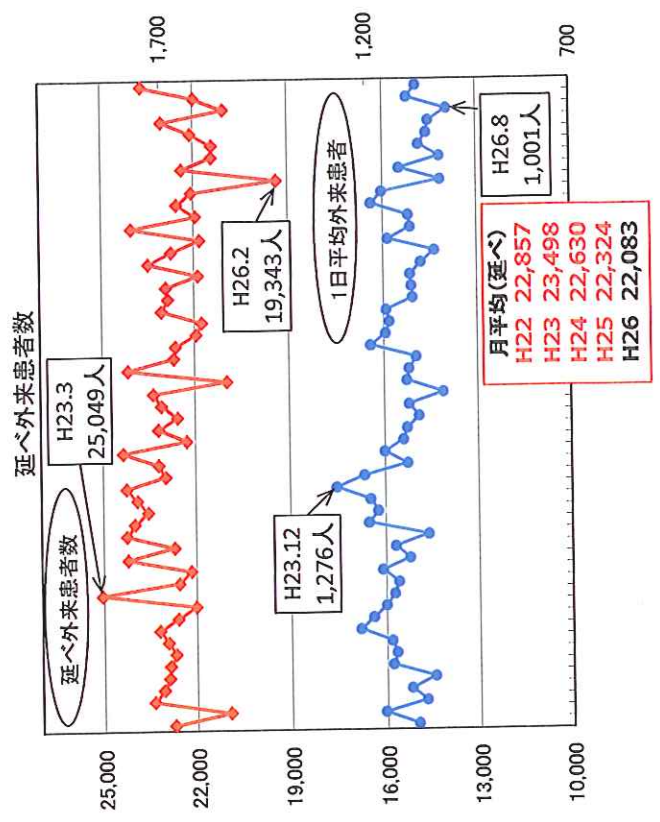
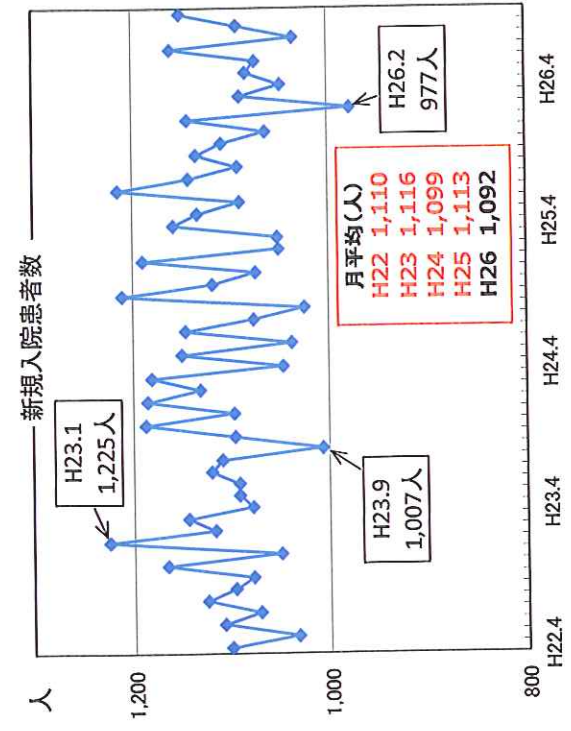
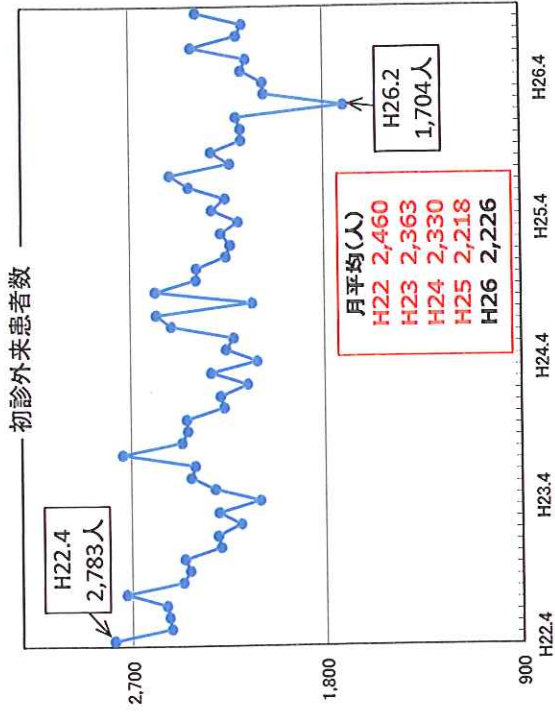


月別 平均在院日数



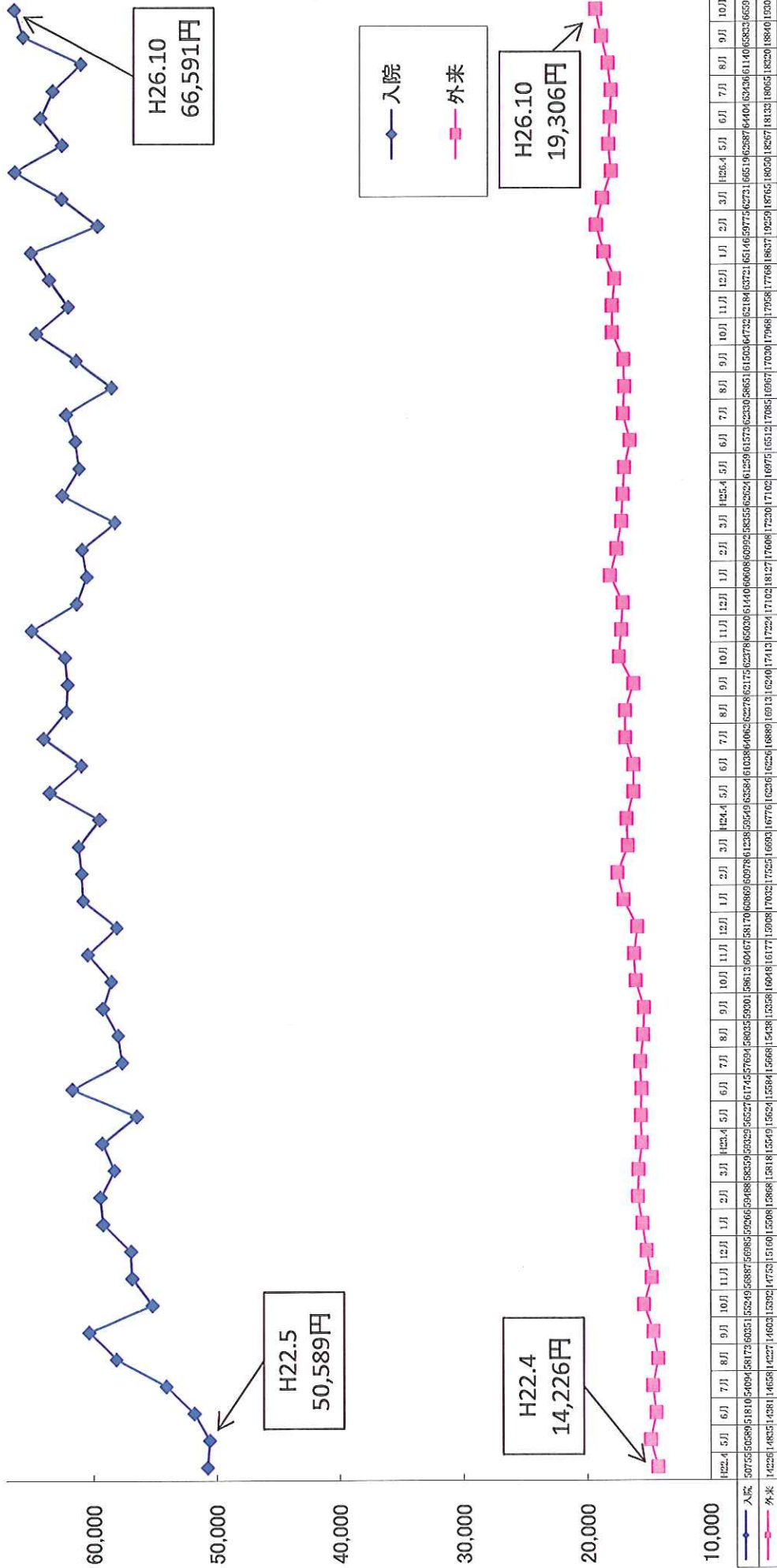
全科 新規入院患者数比較
 H22年度・H23年度・H24年度・H25年度・H26年度



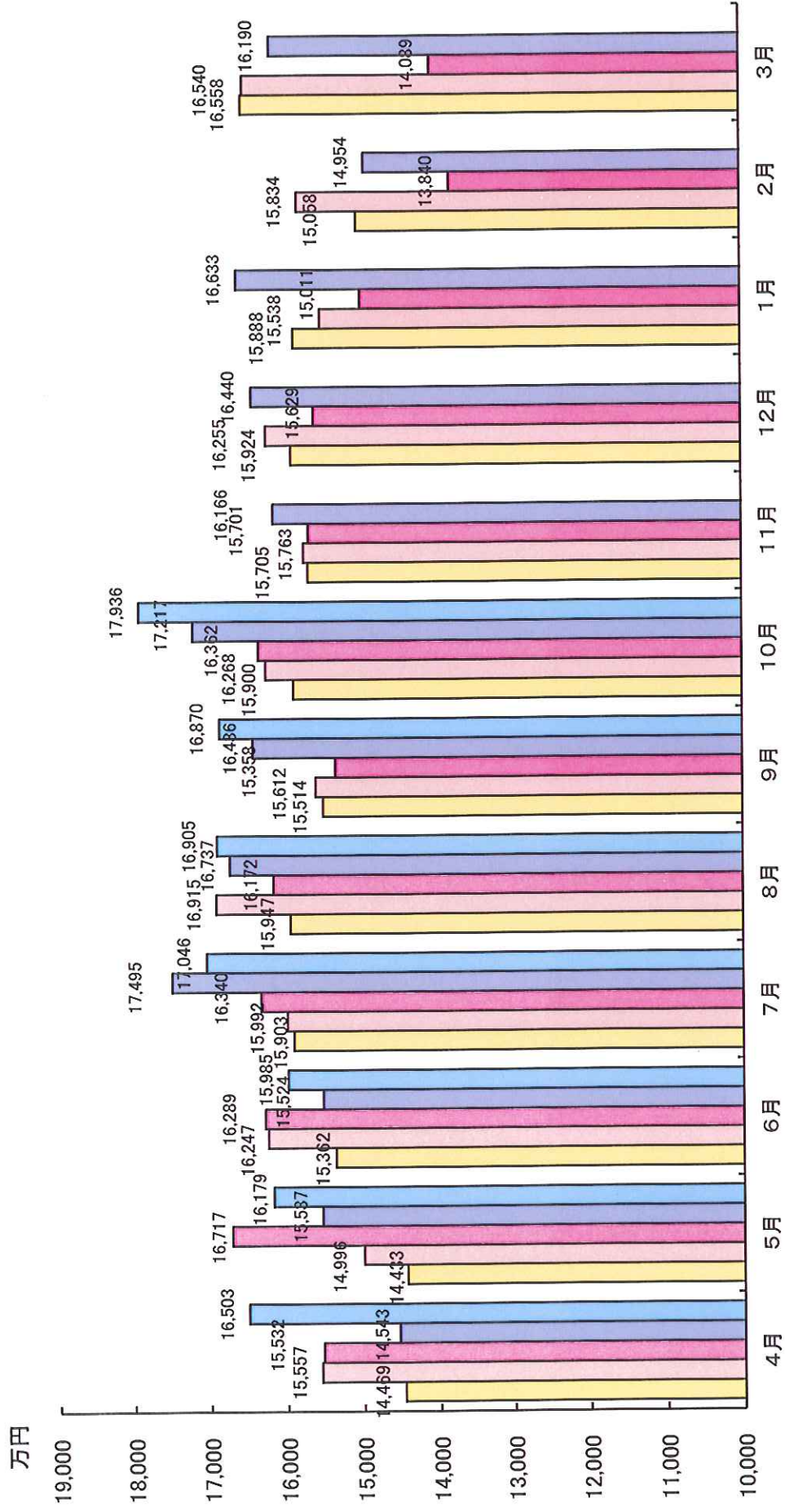


1日あたり平均単価推移 (H22.4～)

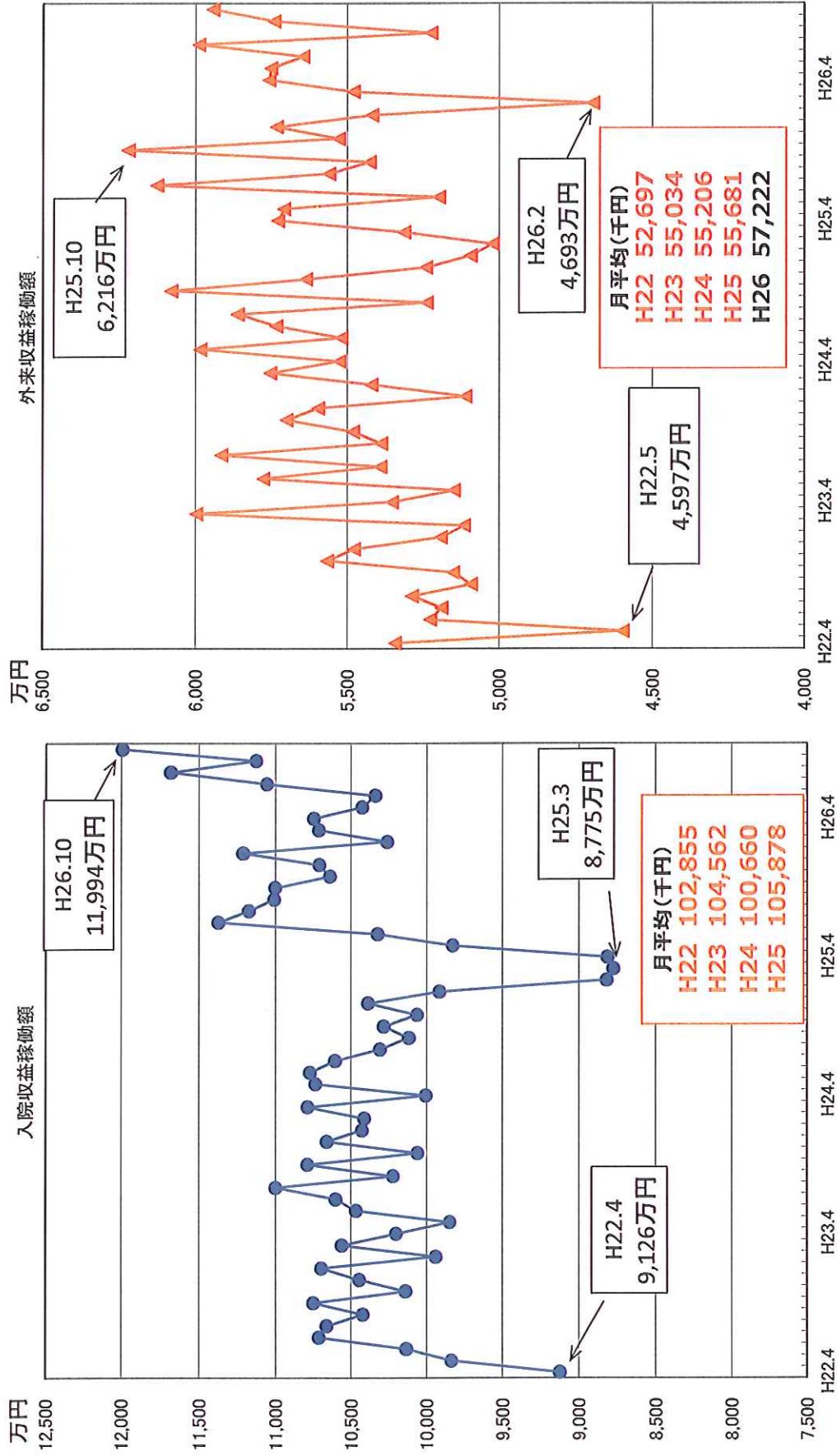
円



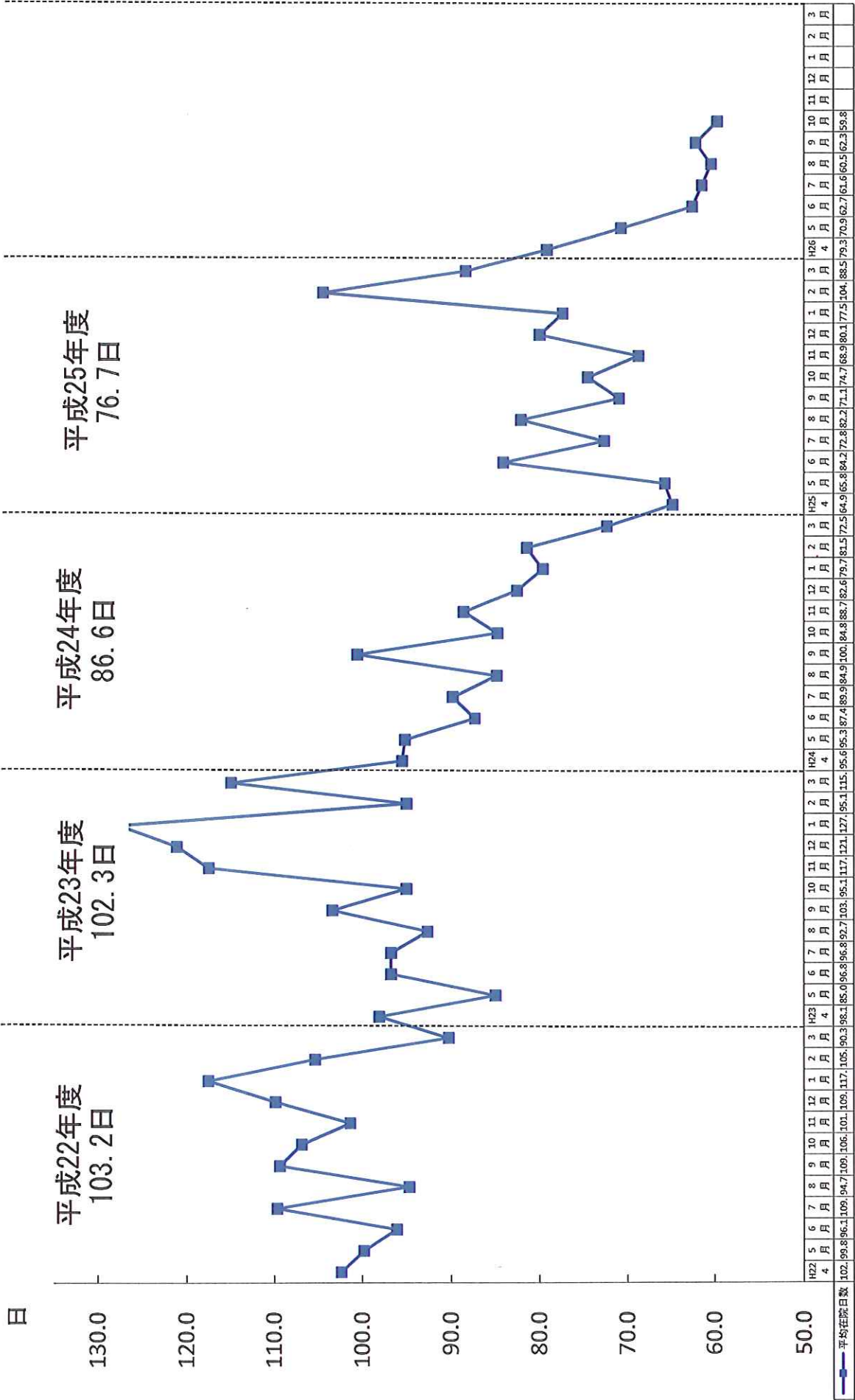
入院・外来 稼働額比較(除くその他医業)
 H22年度・H23年度・H24年度・H25年度・H26年度



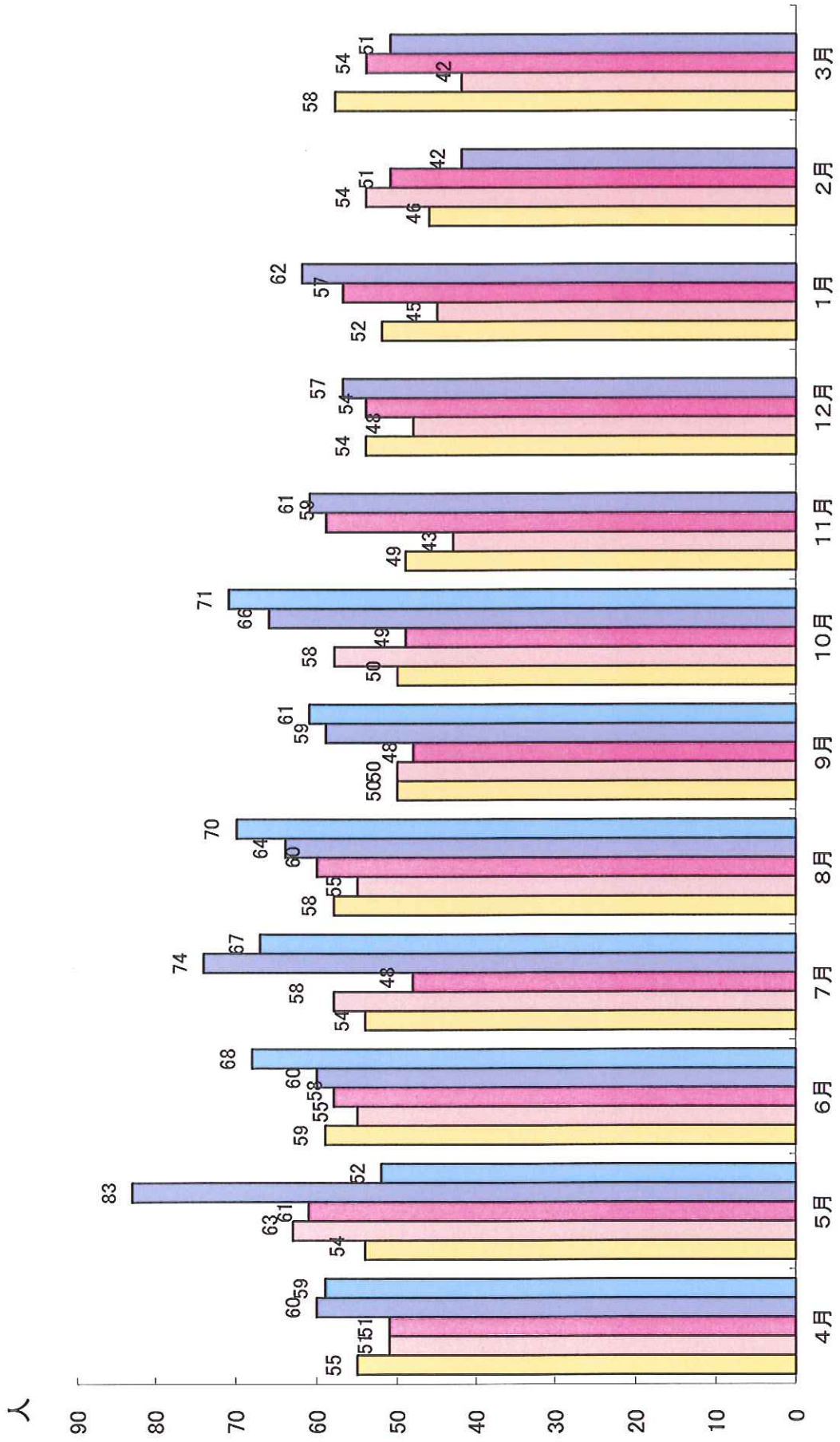
医業収益の月別推移



月別 平均在院日数



全科 新規入院患者数比較
 H22年度・H23年度・H24年度・H25年度・H26年度



新規入院患者数

