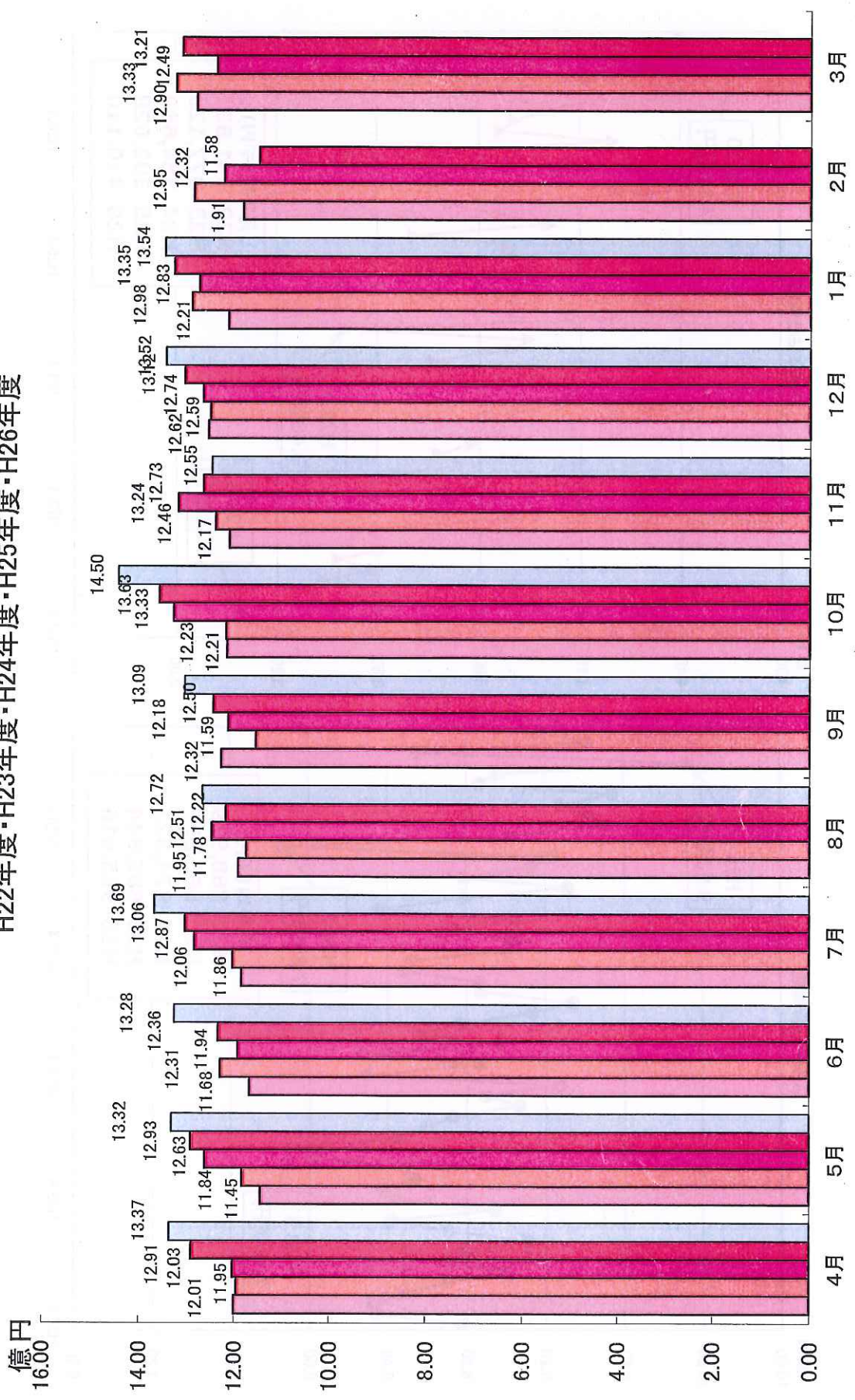


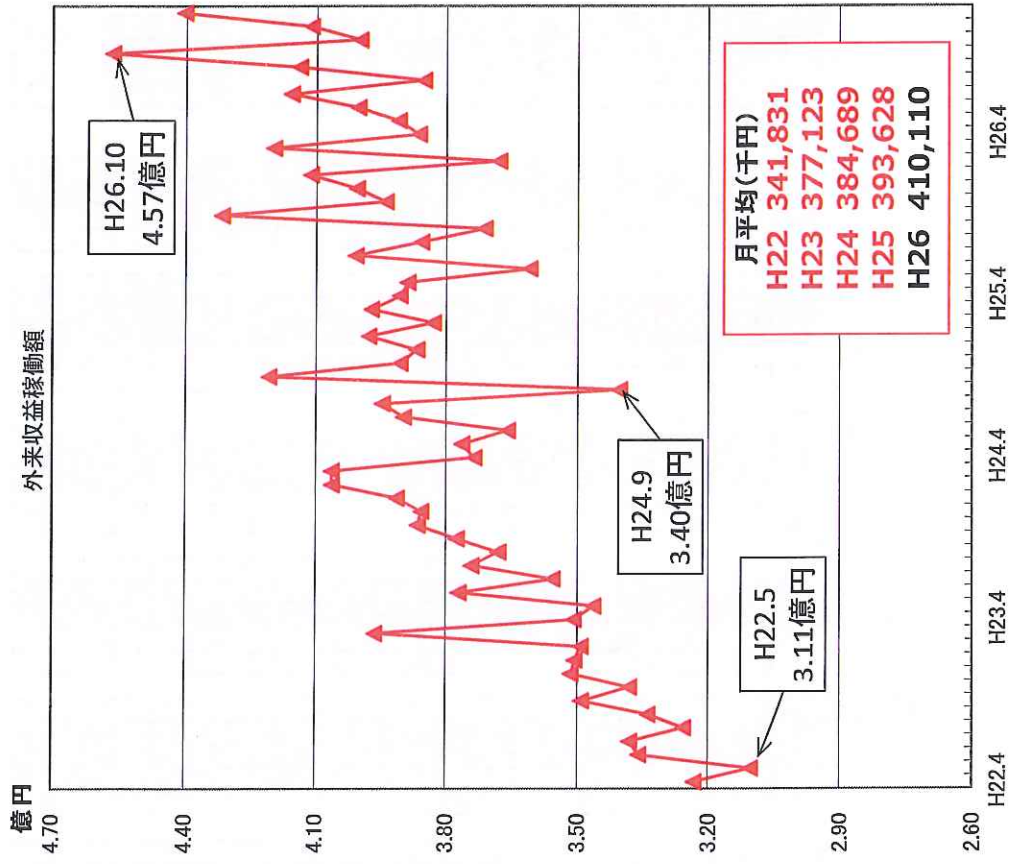
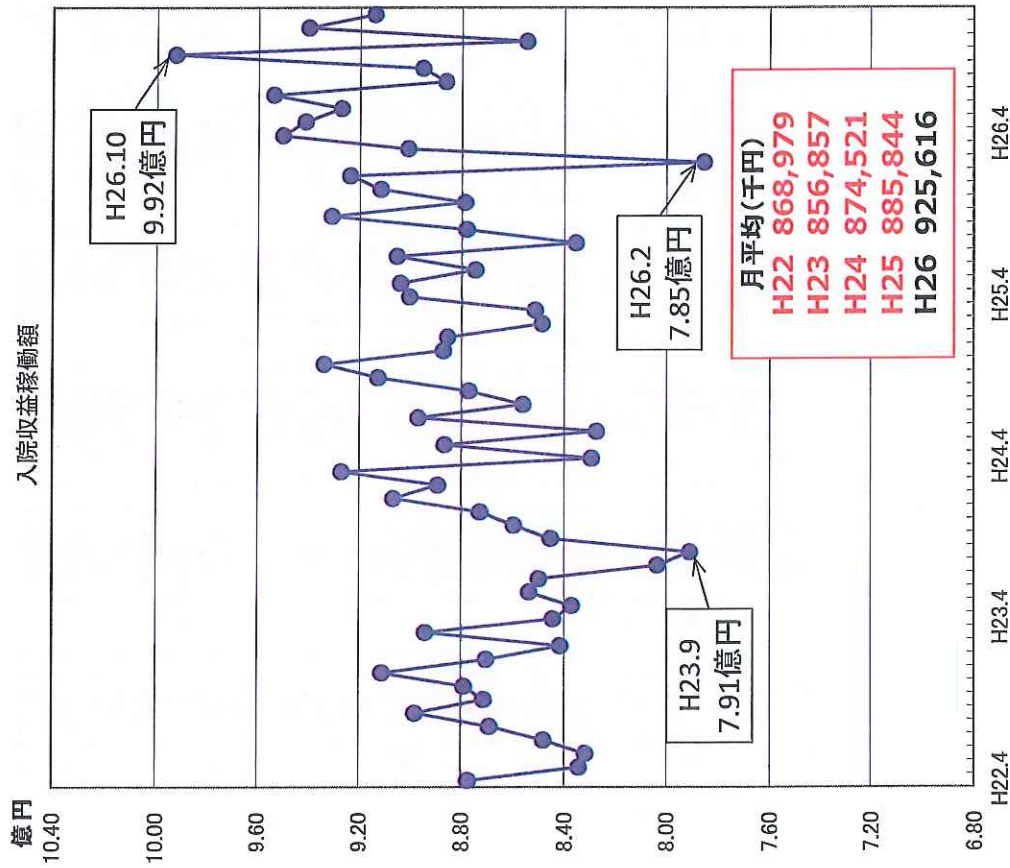
資料 9

全科 入院・外来 稼動額比較 (除くその他医業)
 H22年度・H23年度・H24年度・H25年度・H26年度

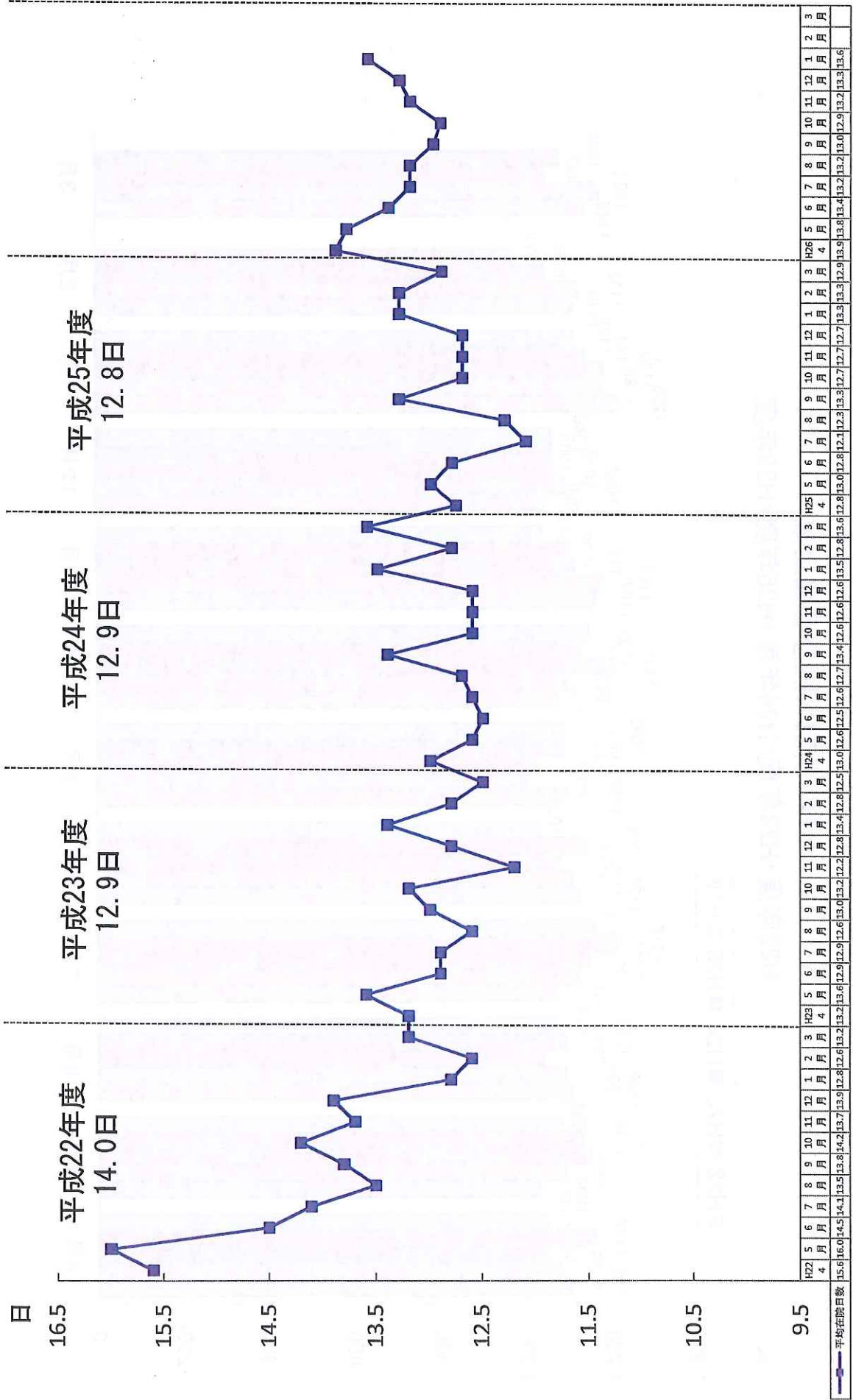
H22
 H23
 H24
 H25
 H26



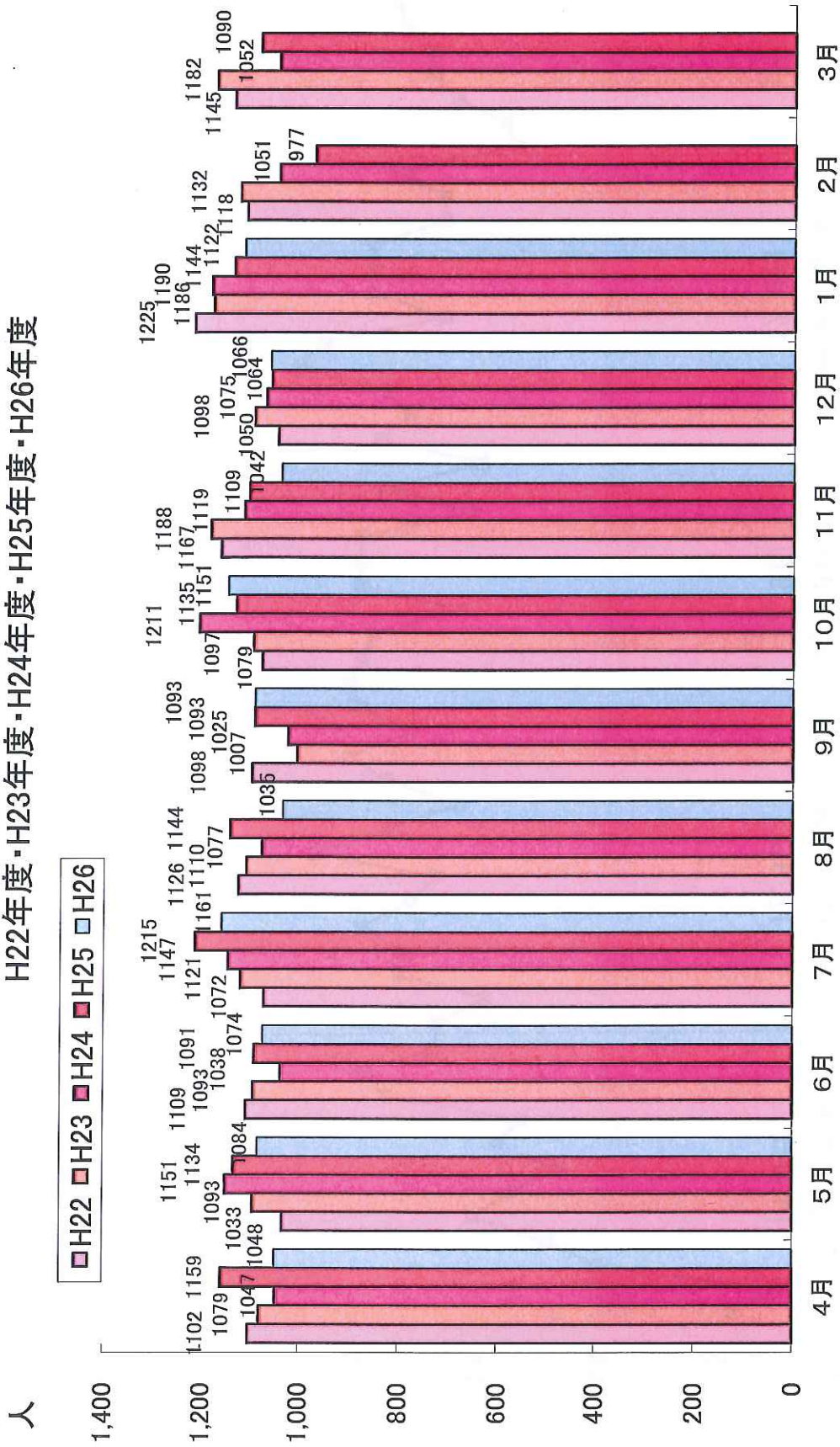
医業収益の月別推移

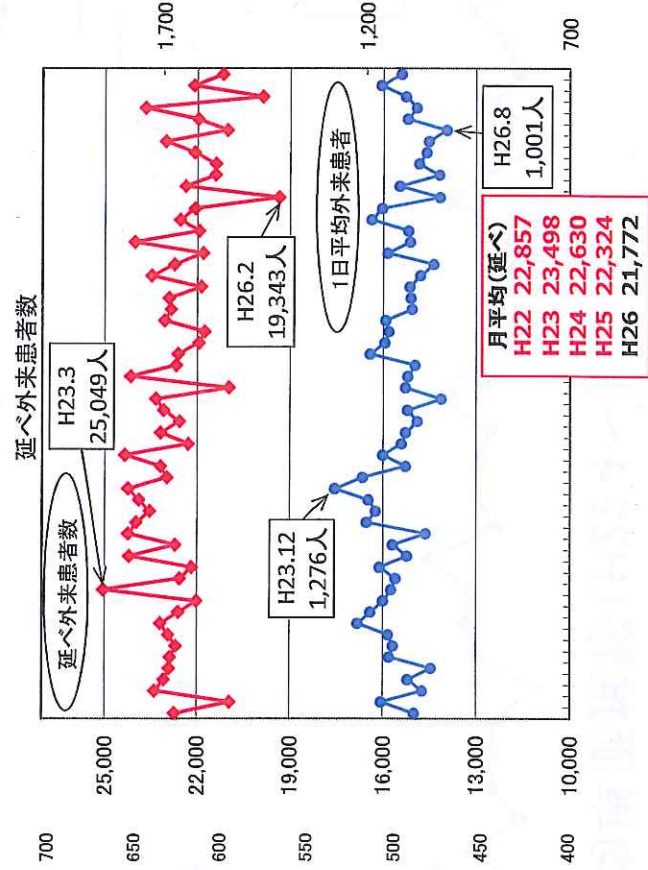
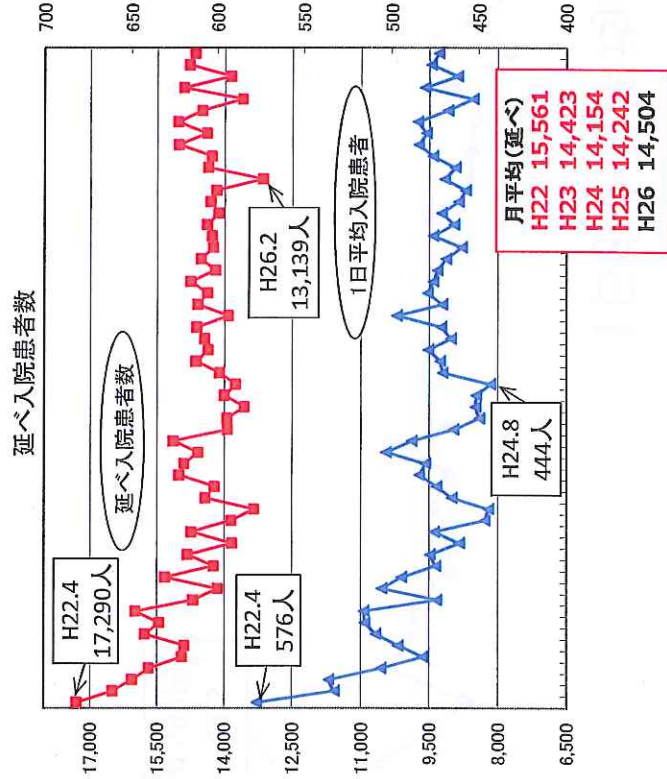
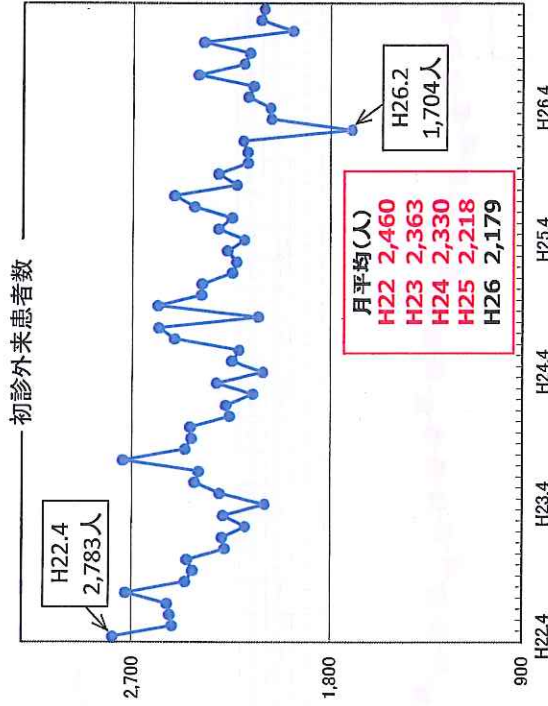
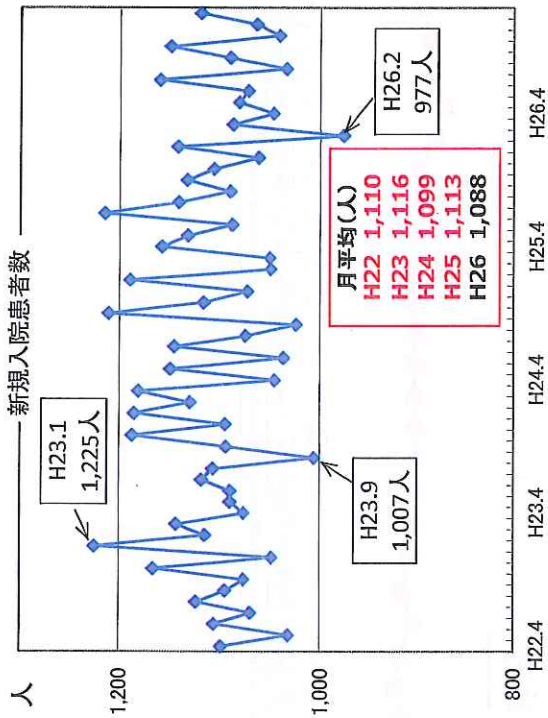


月別 平均在院日数



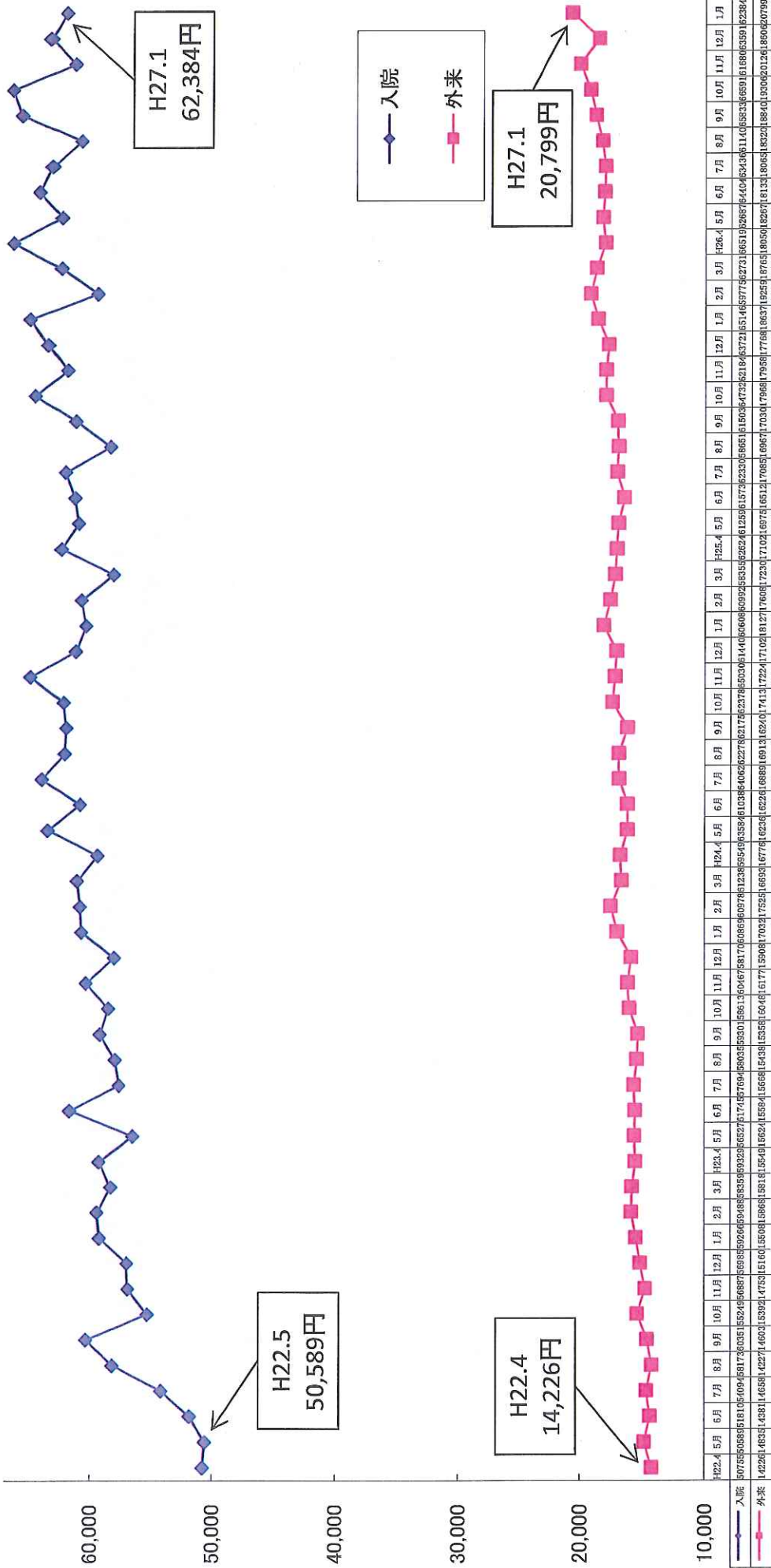
全科 新規入院患者数比較
 H22年度・H23年度・H24年度・H25年度・H26年度



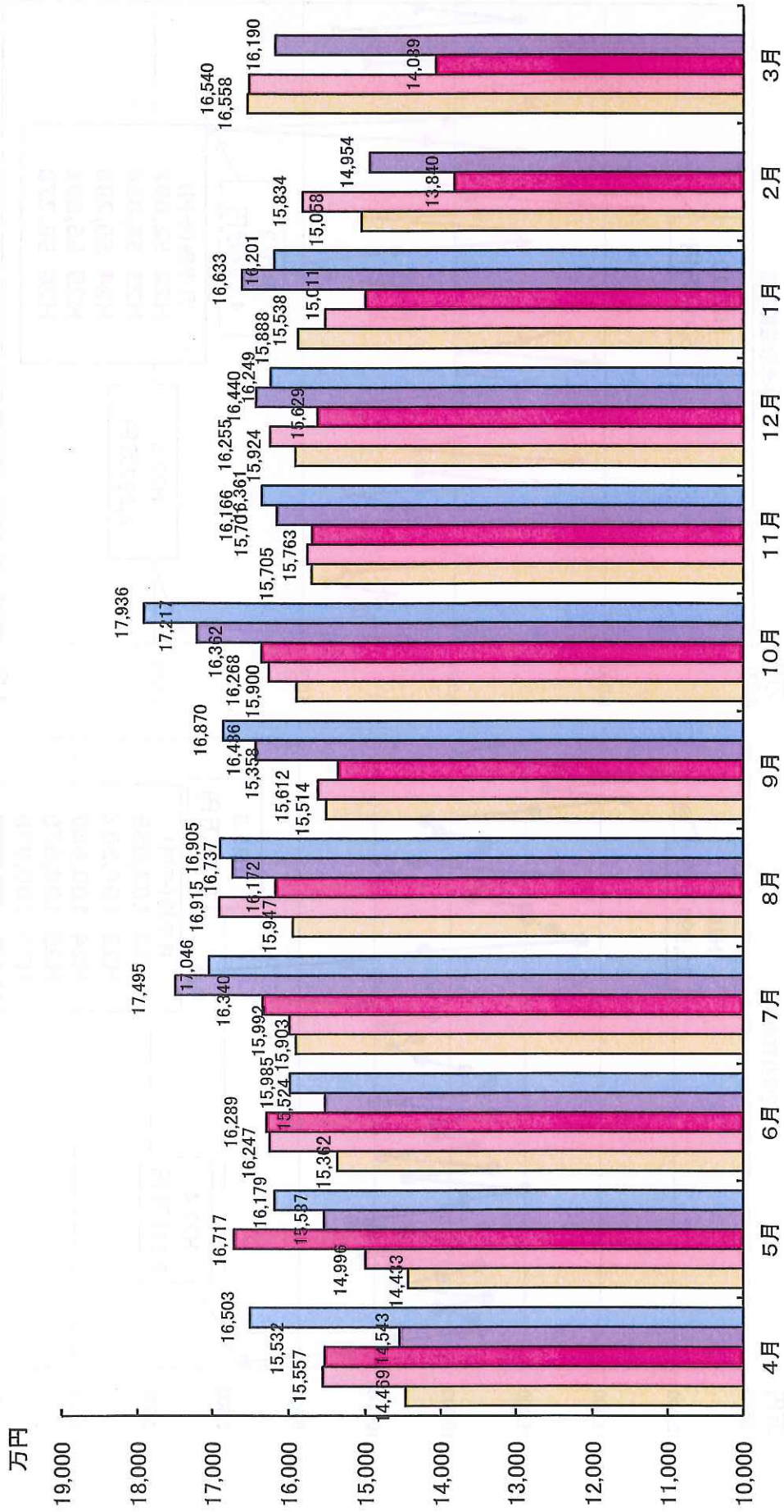


1日あたり平均単価推移 (H22.4~)

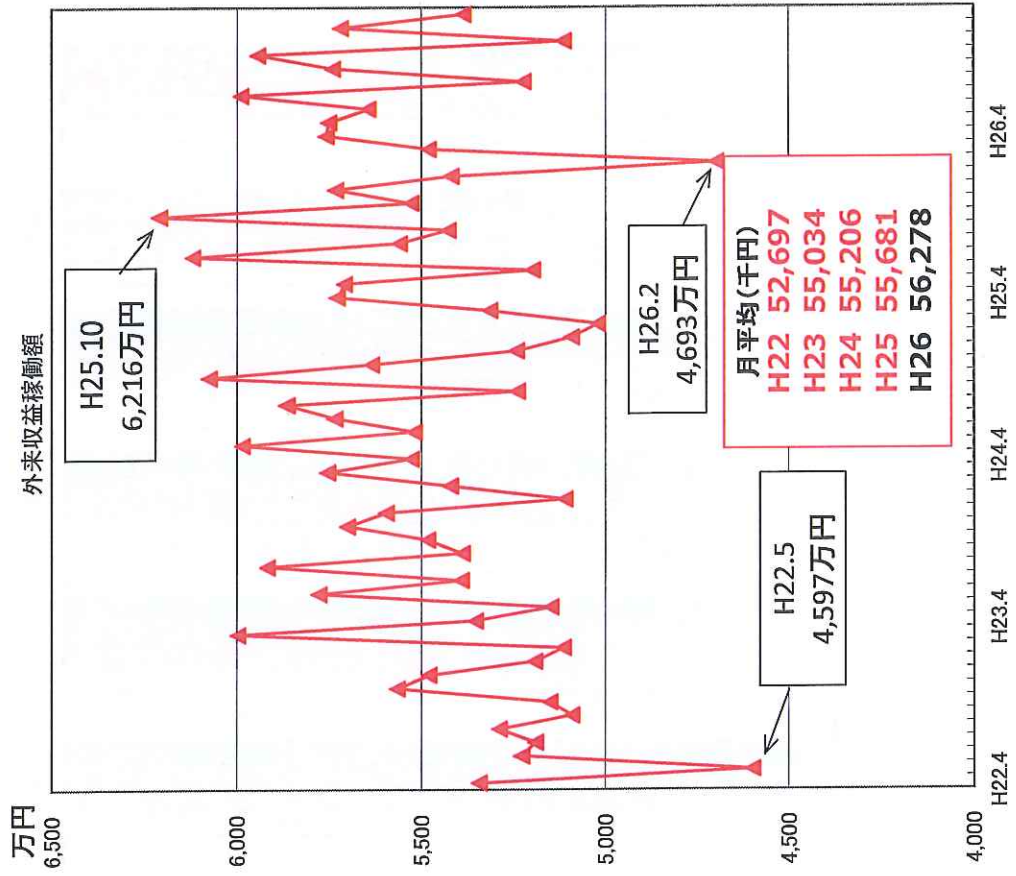
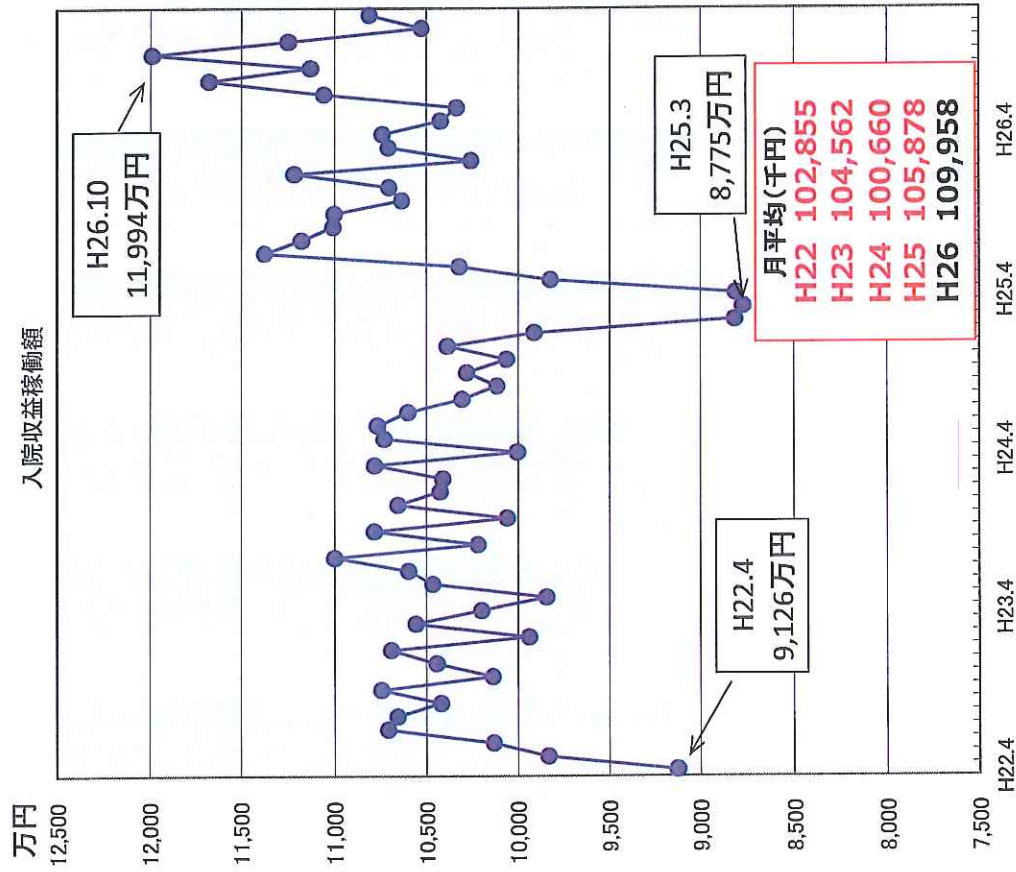
円



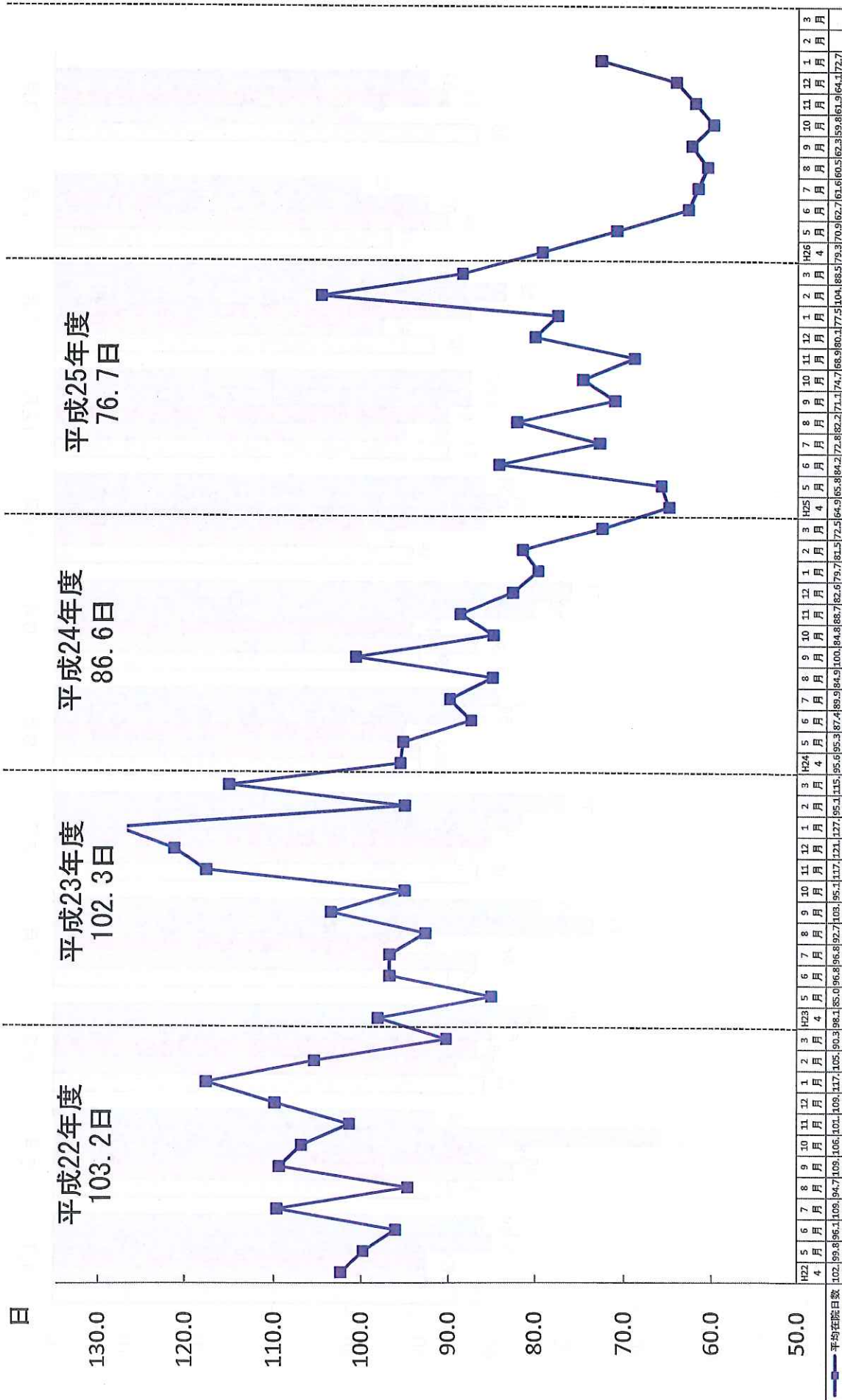
入院・外来 稼動額比較(除くその他医業)
 H22年度・H23年度・H24年度・H25年度・H26年度



医業収益の月別推移

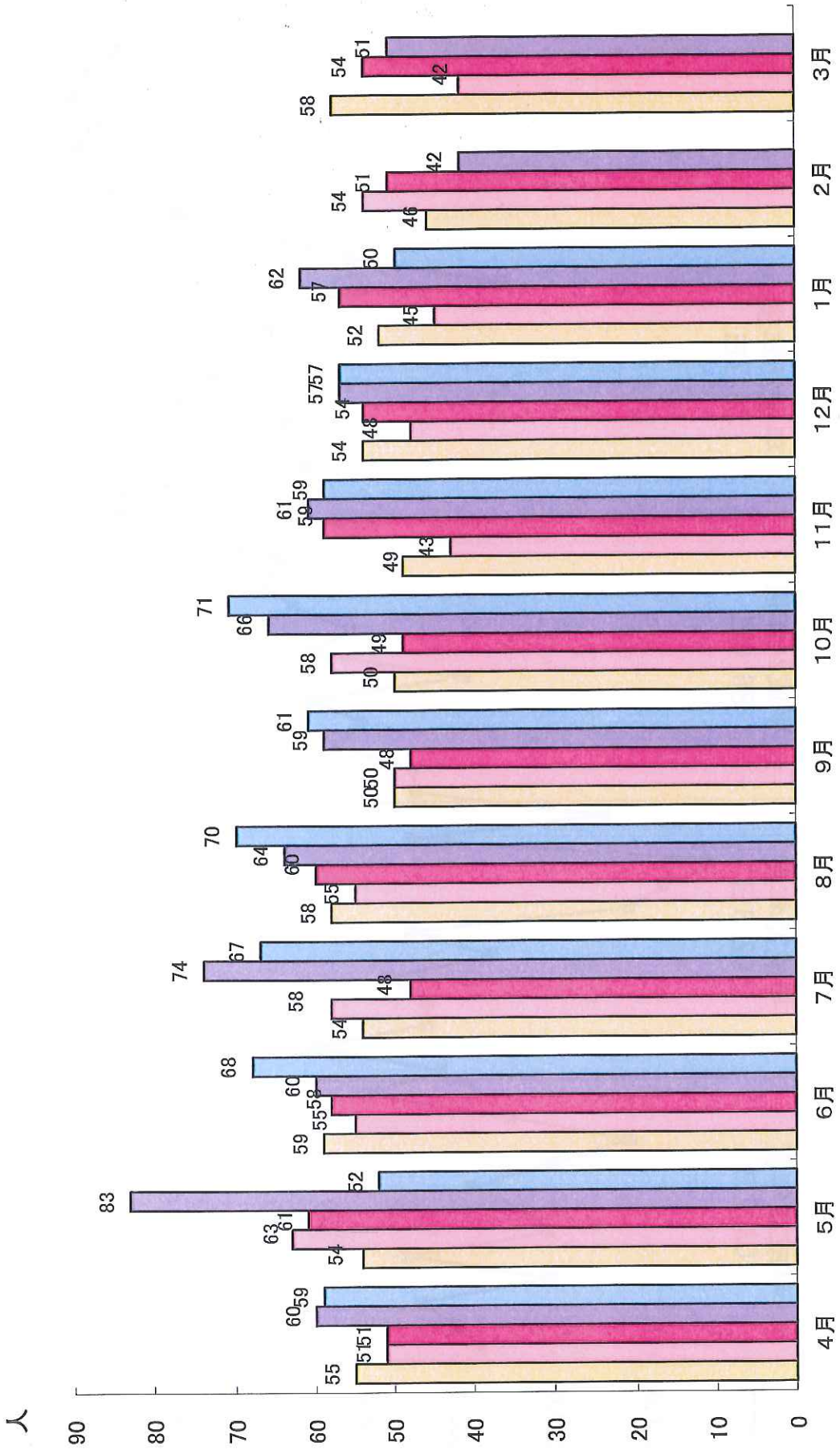


月別 平均在院日数

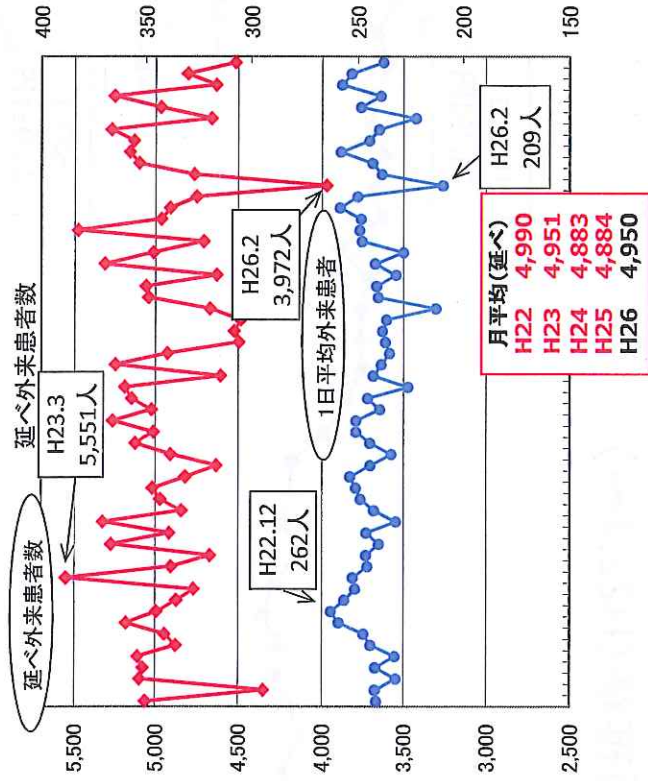
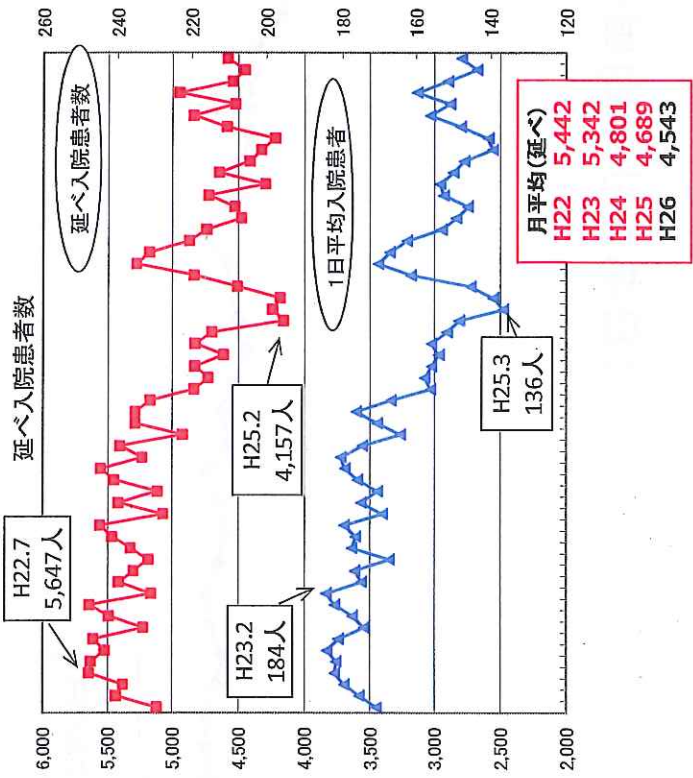
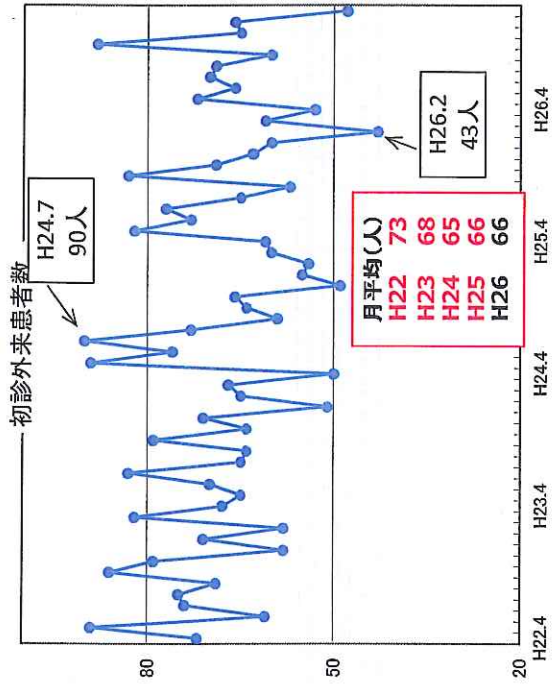
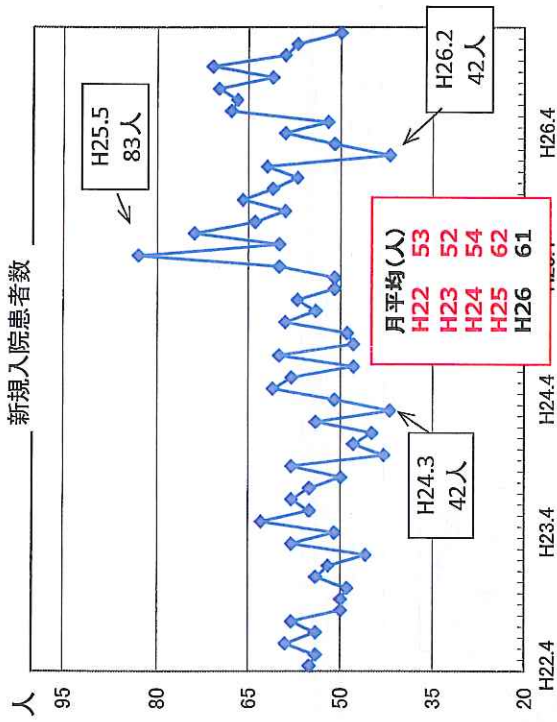


全科 新規入院患者数比較
 H22年度・H23年度・H24年度・H25年度・H26年度

□H22 □H23 □H24 □H25 □H26



新規入院患者数



1日あたり平均単価推移 (H22.4~)

