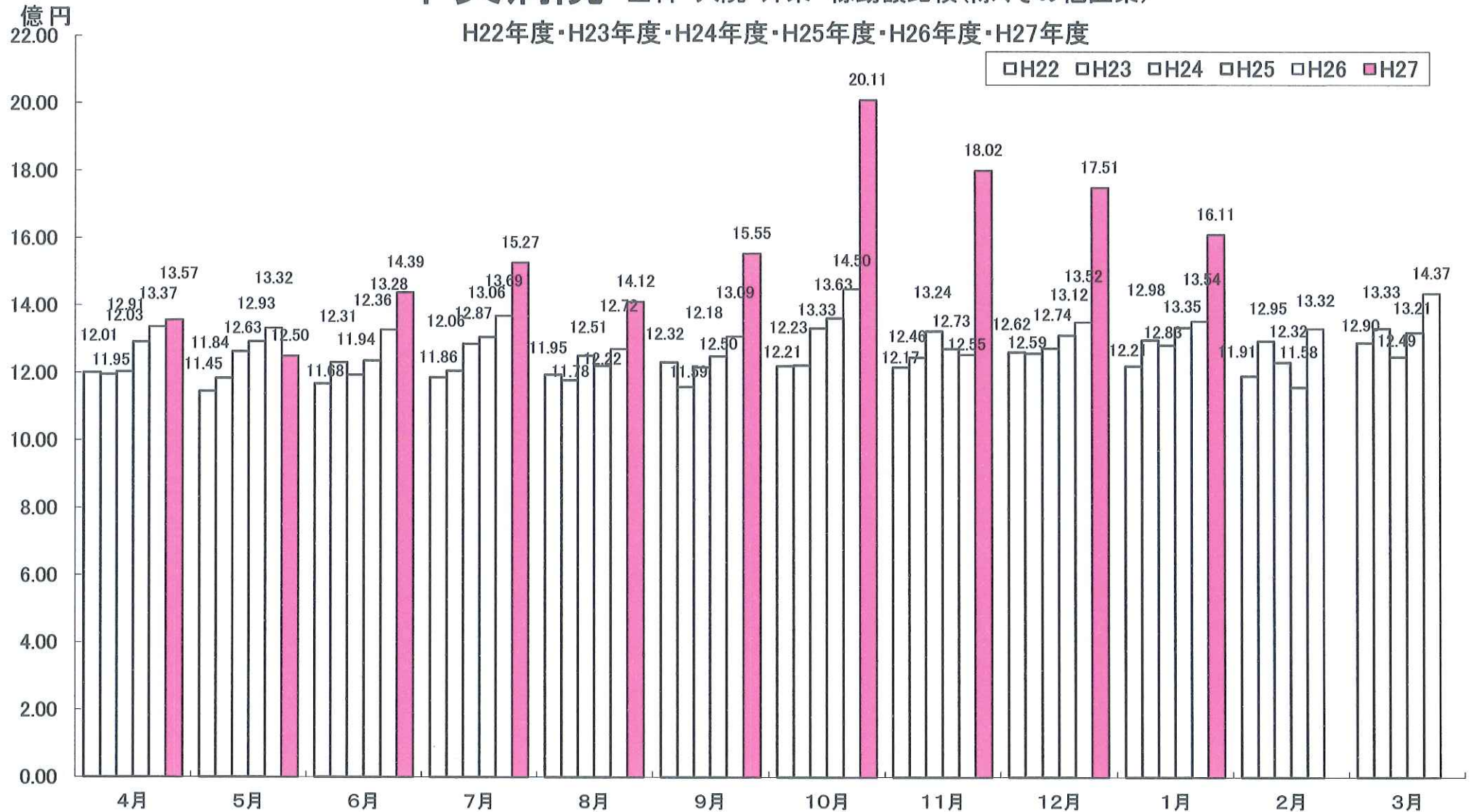
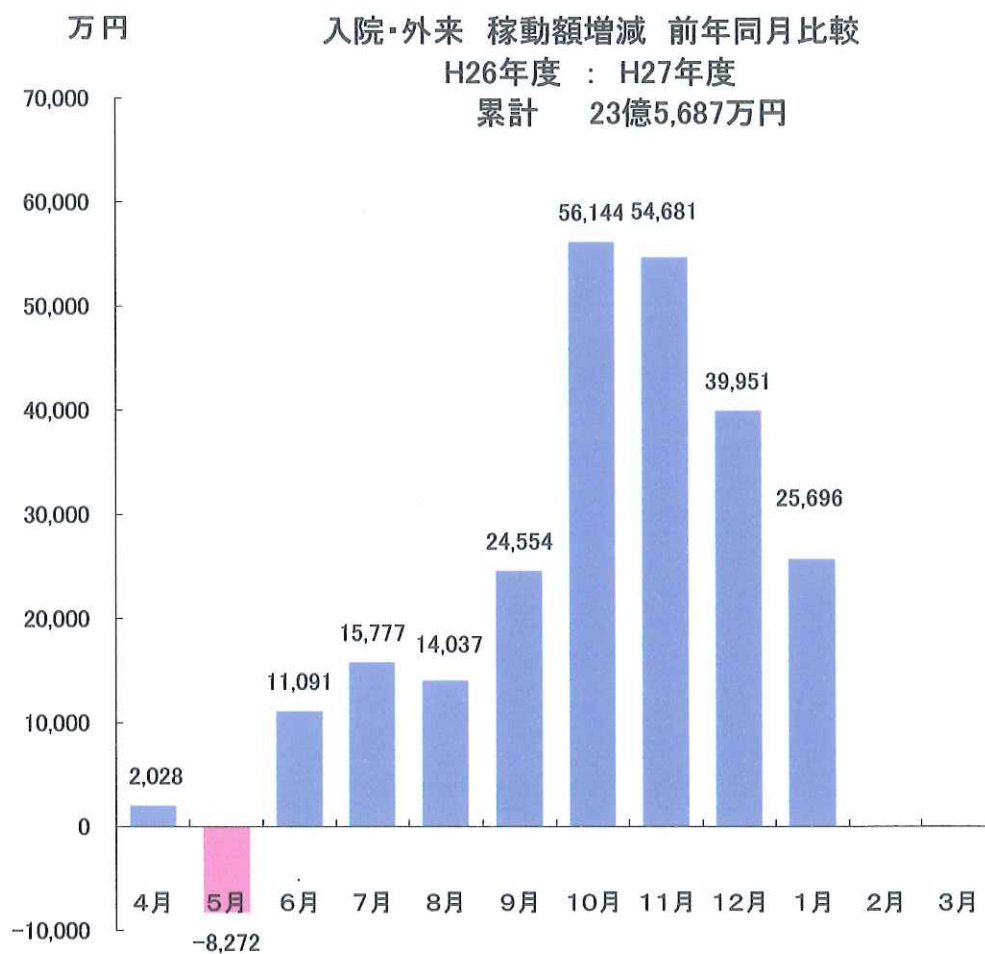
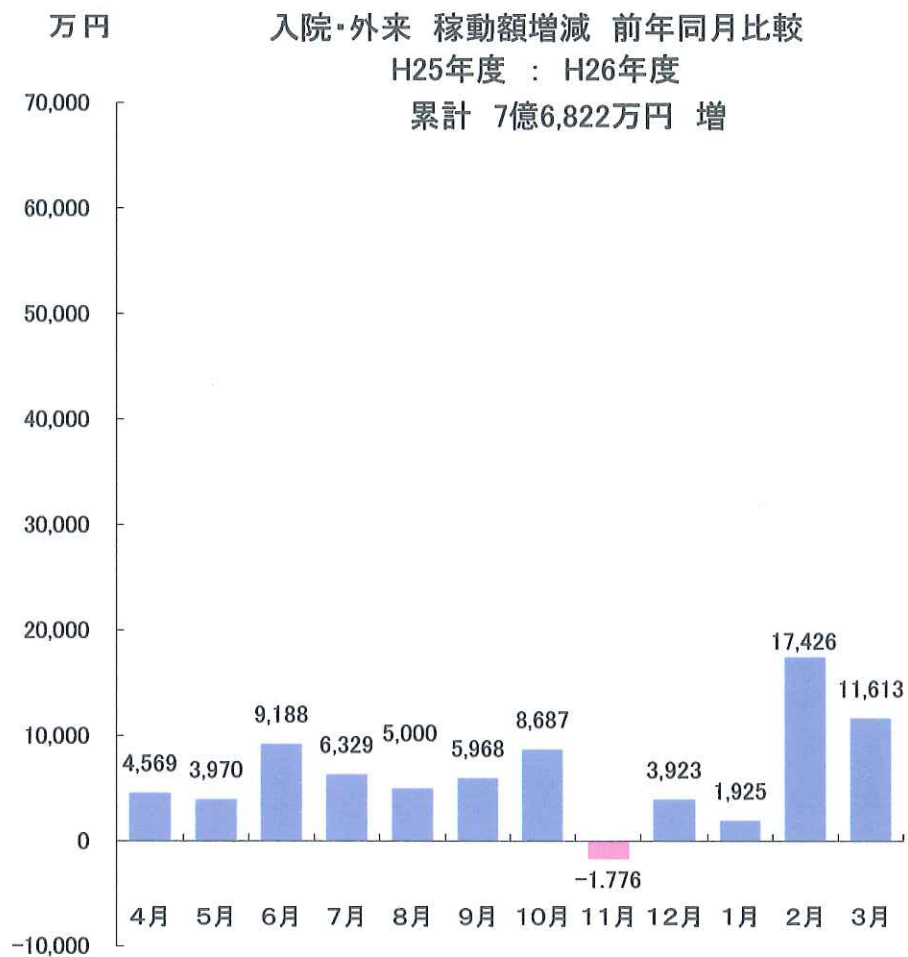


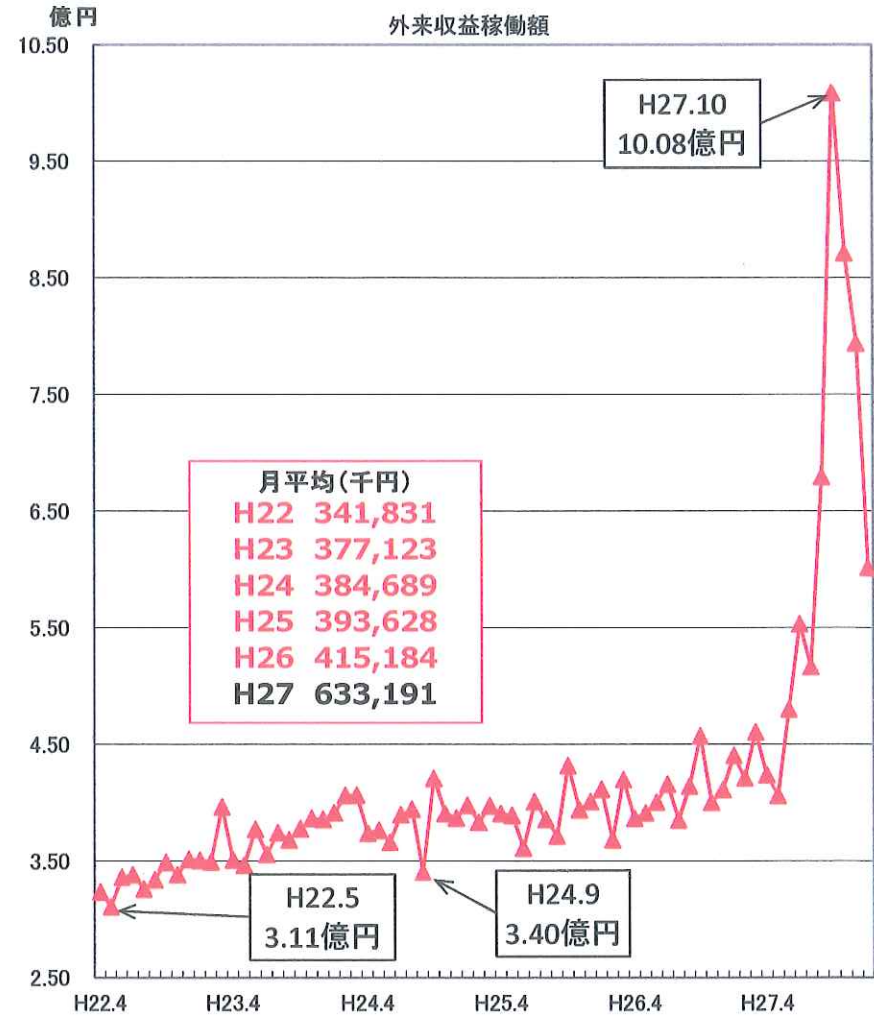
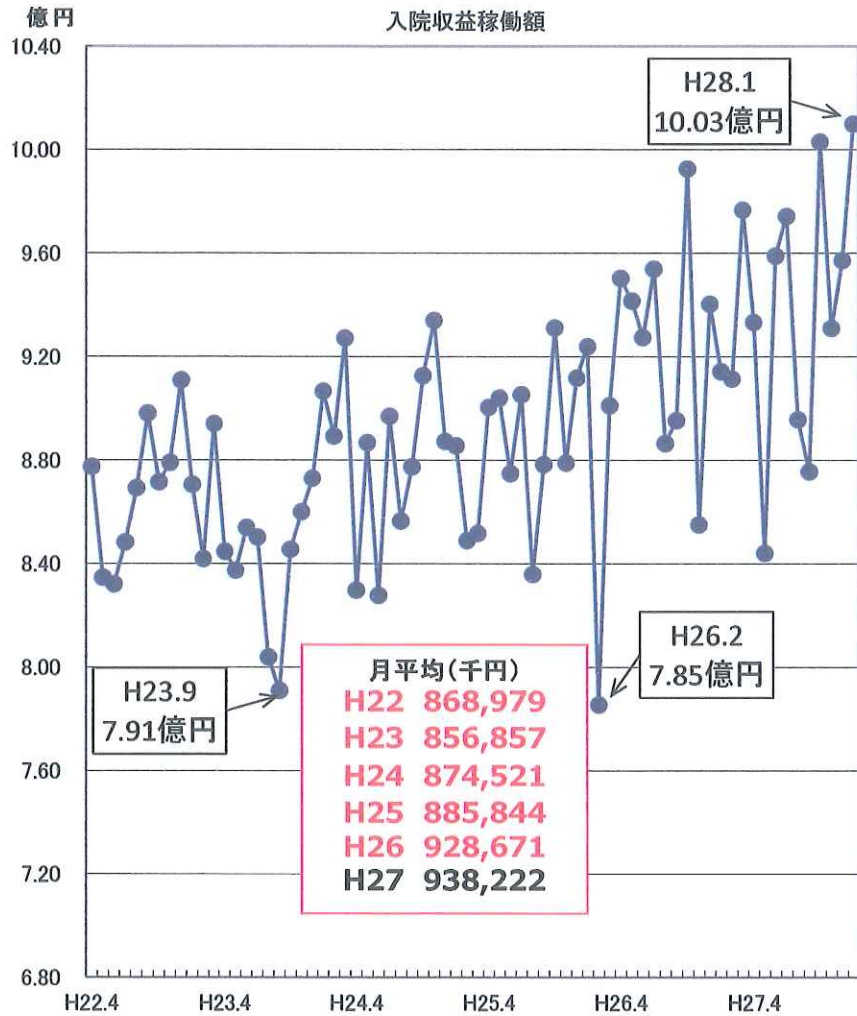
中央病院 全科 入院・外来 稼動額比較(除くその他医業)

H22年度・H23年度・H24年度・H25年度・H26年度・H27年度

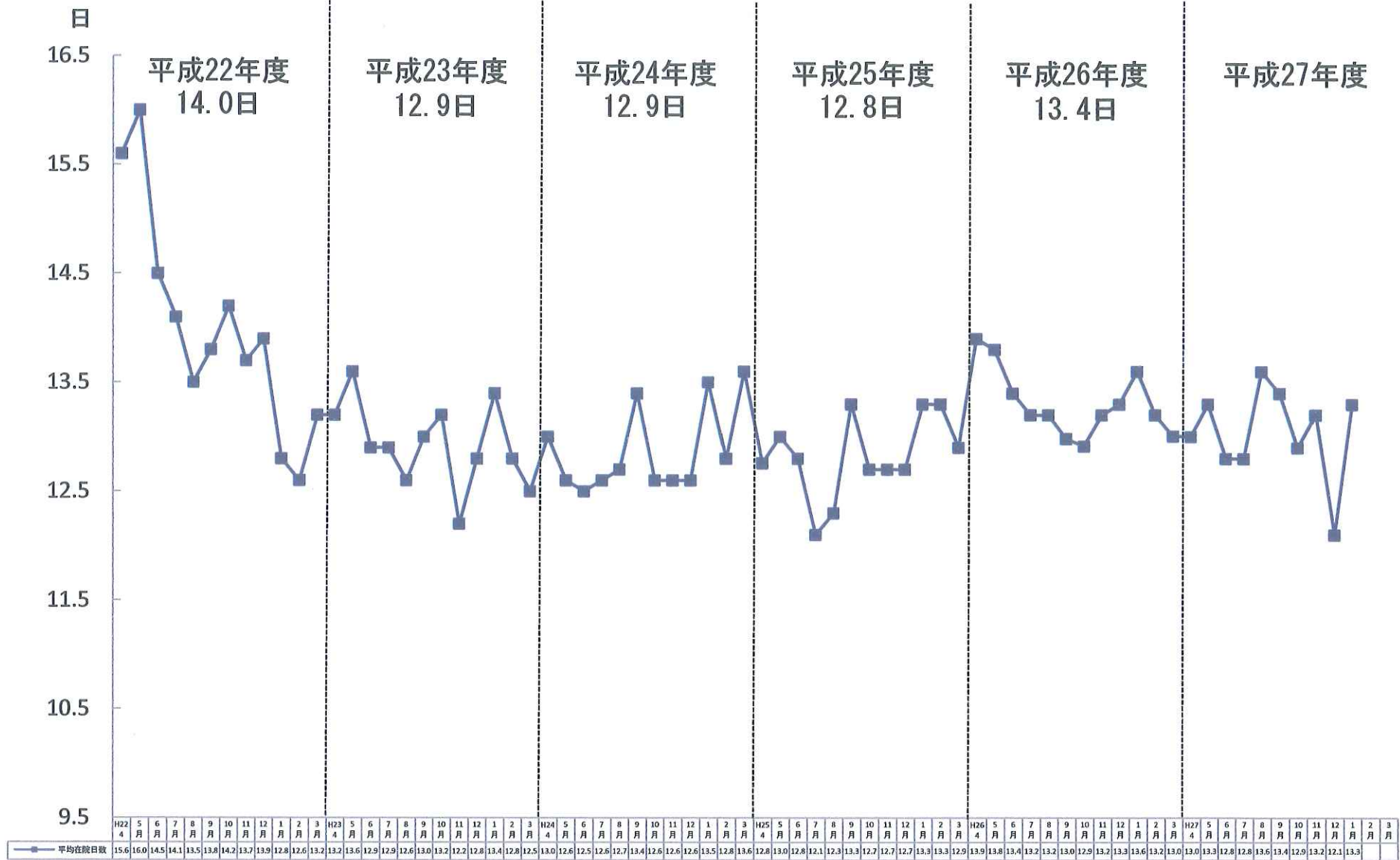




医業収益の月別推移



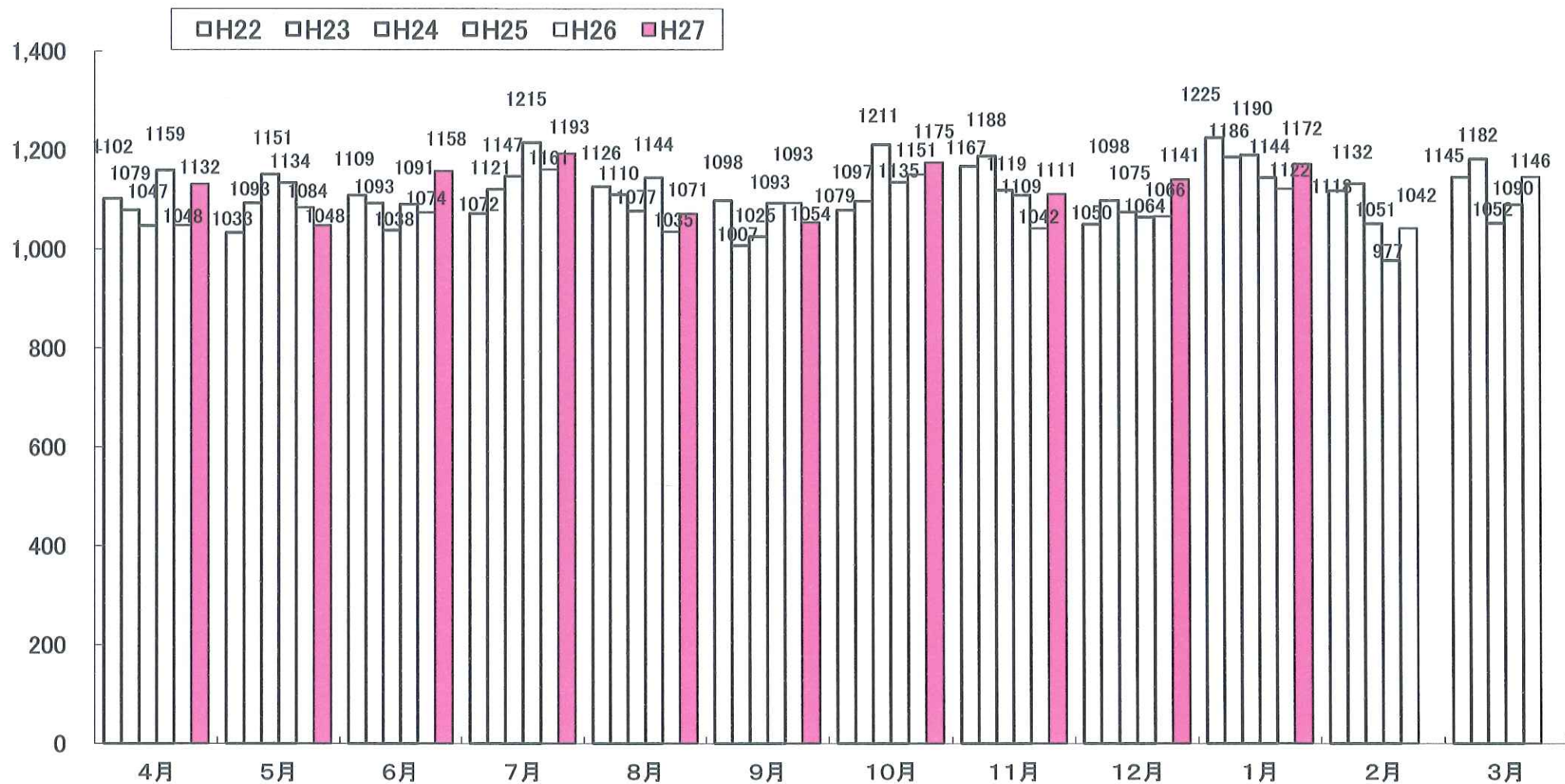
月別 平均在院日数

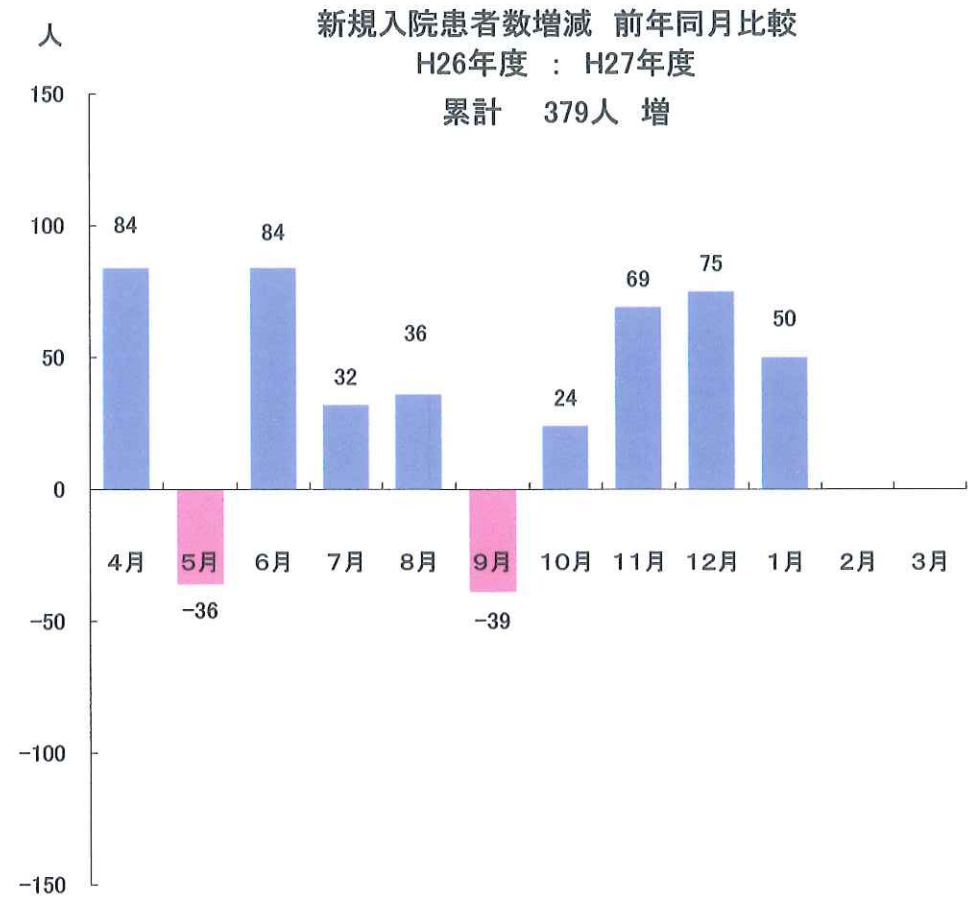
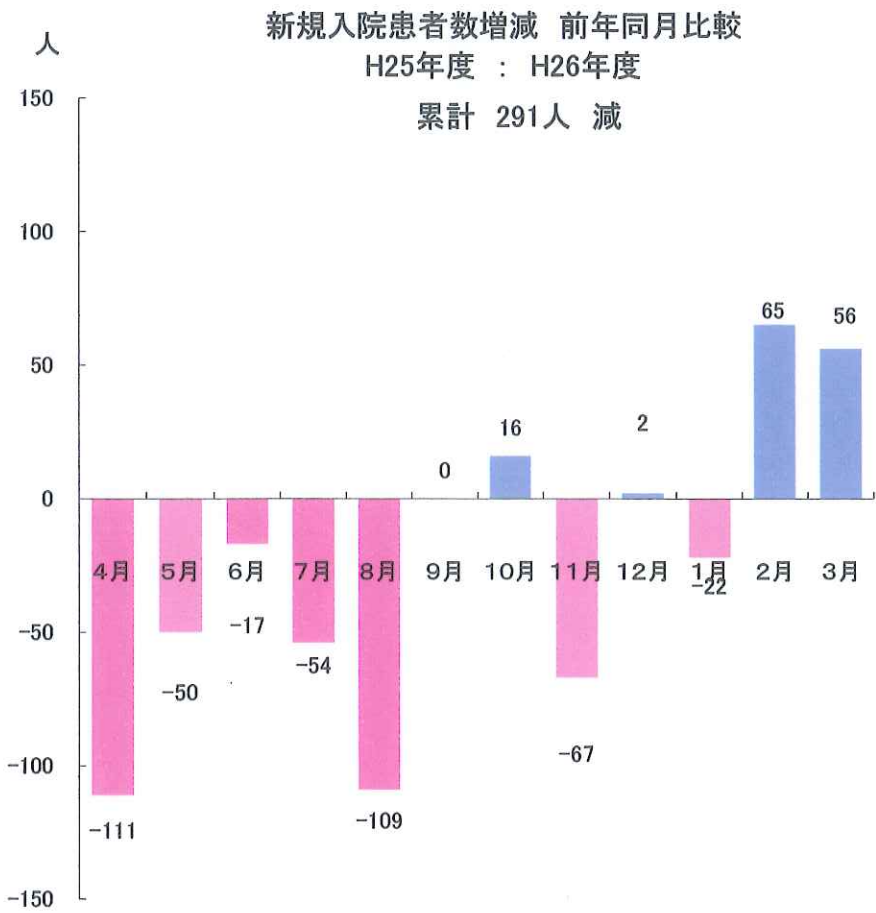


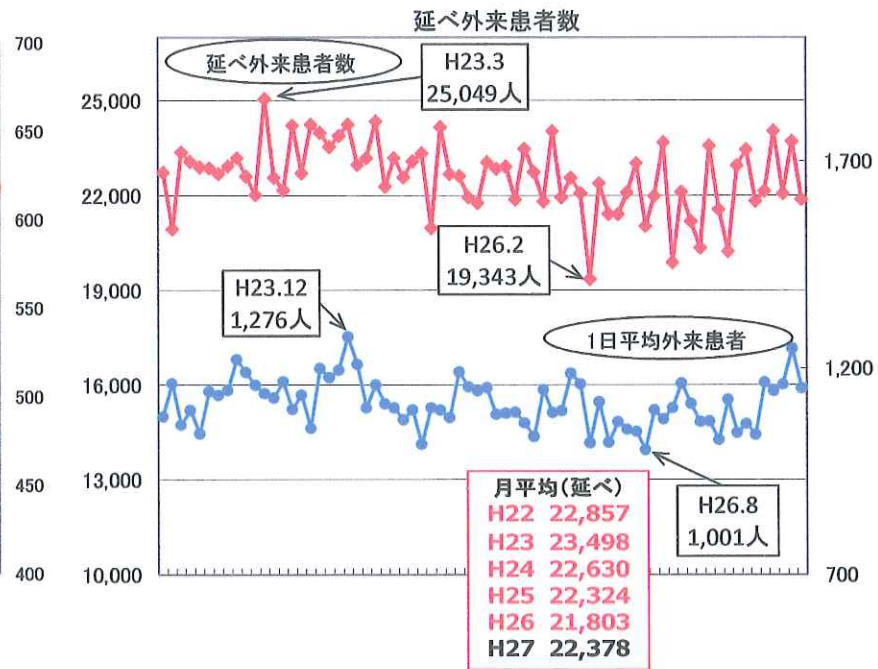
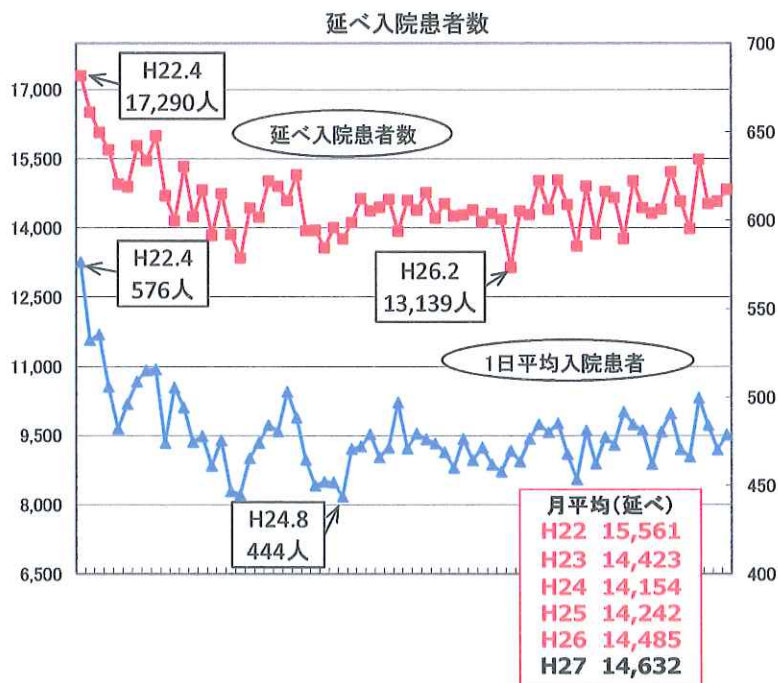
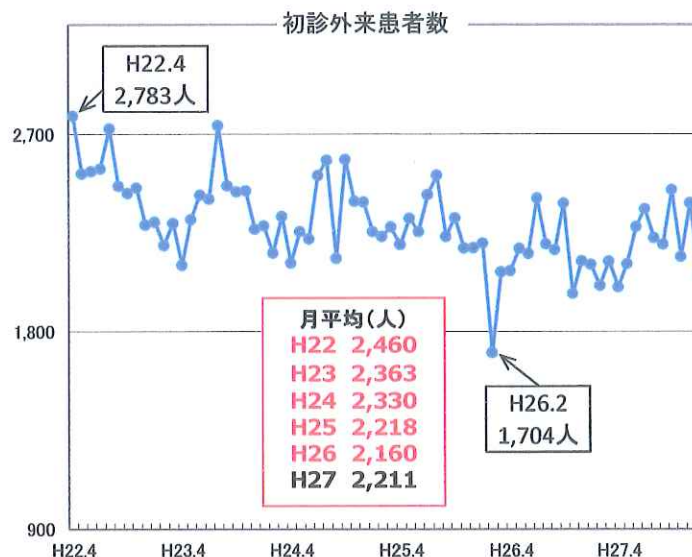
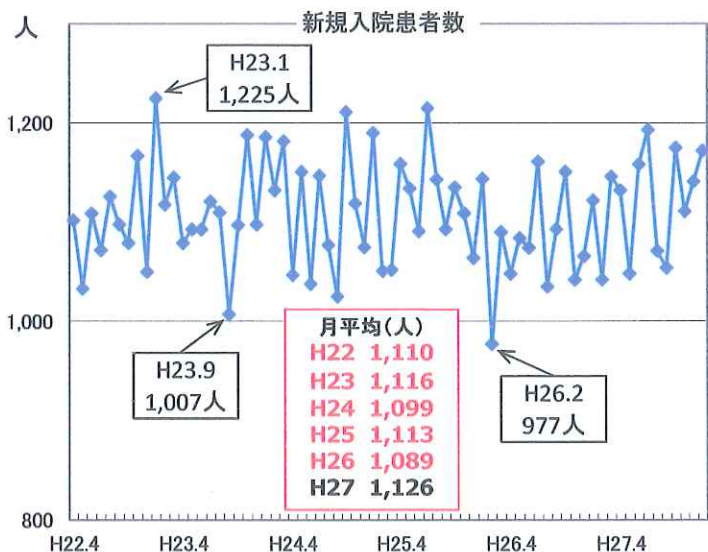
全科 新規入院患者数比較

H22年度・H23年度・H24年度・H25年度・H26年度・H27年度

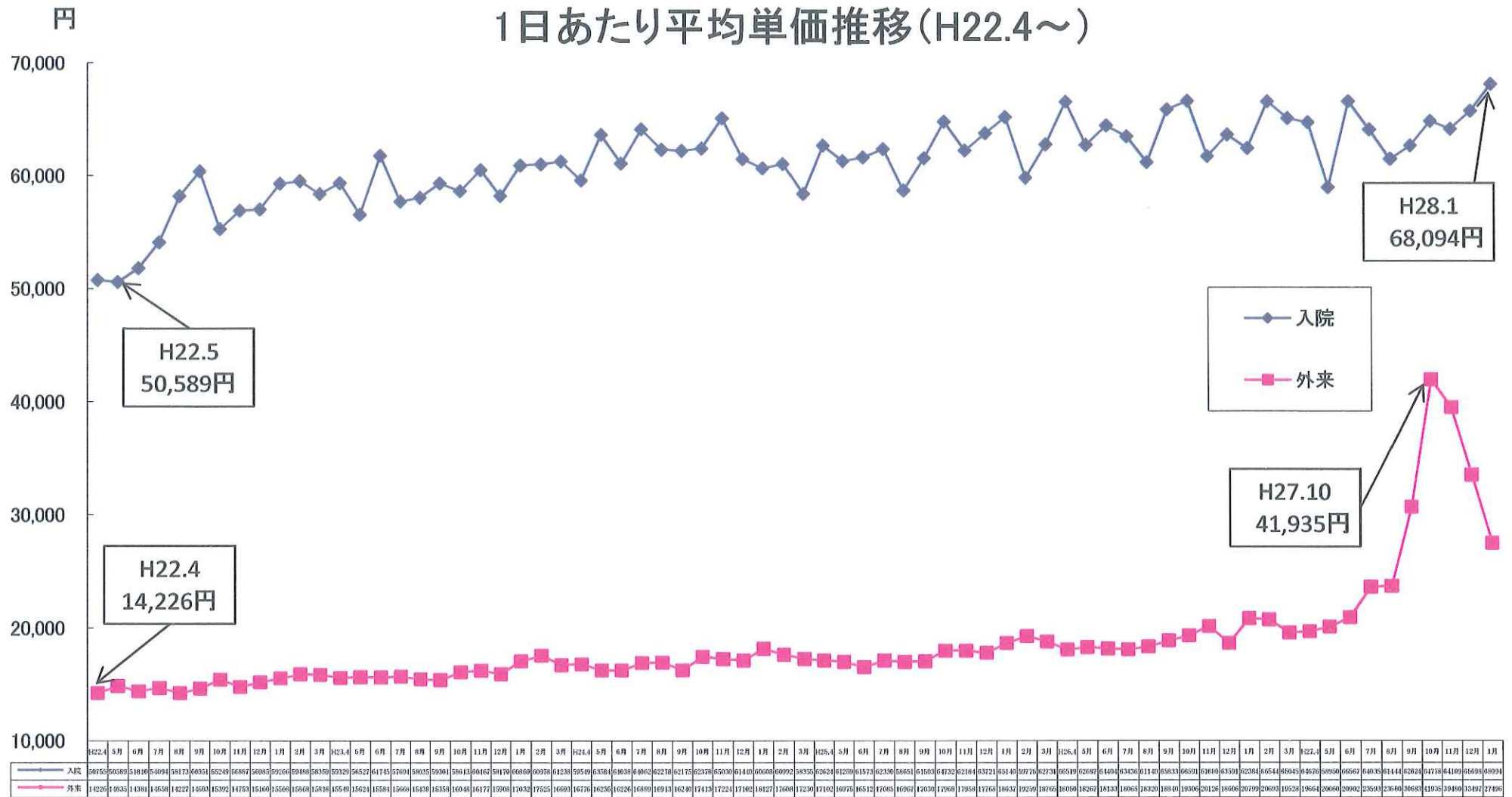
人







1日あたり平均単価推移(H22.4～)

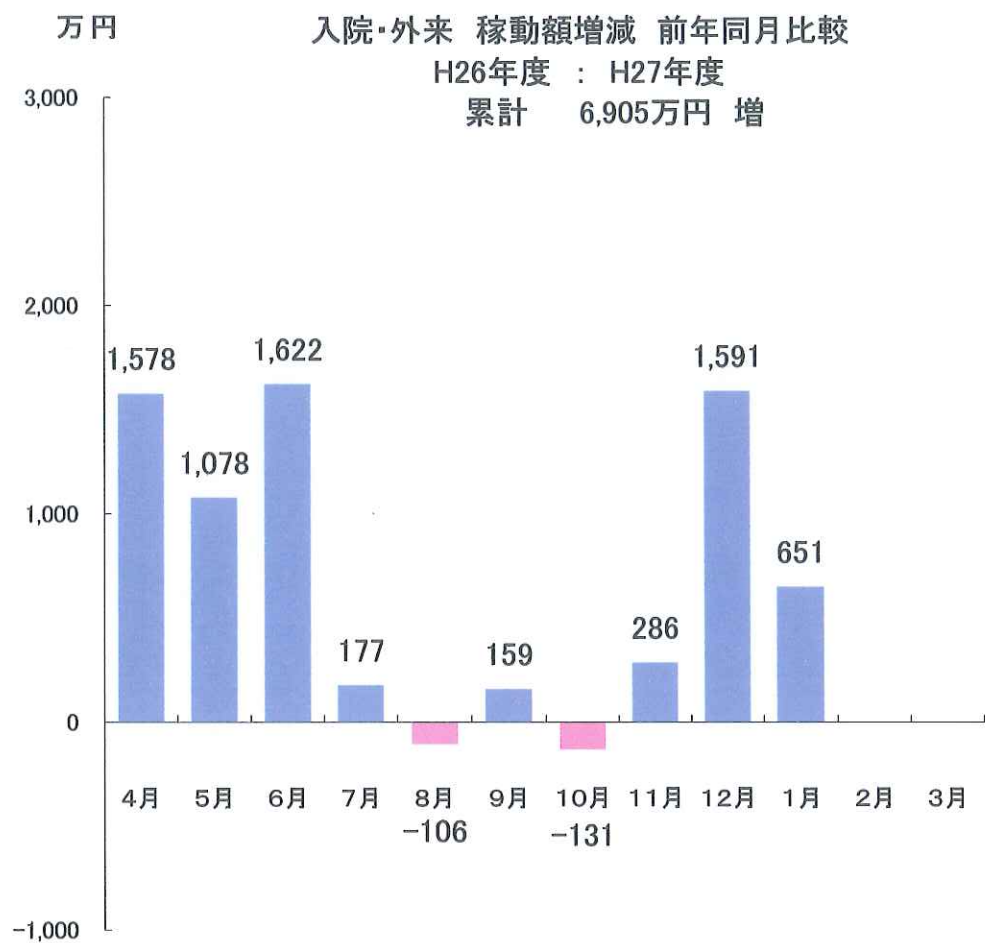
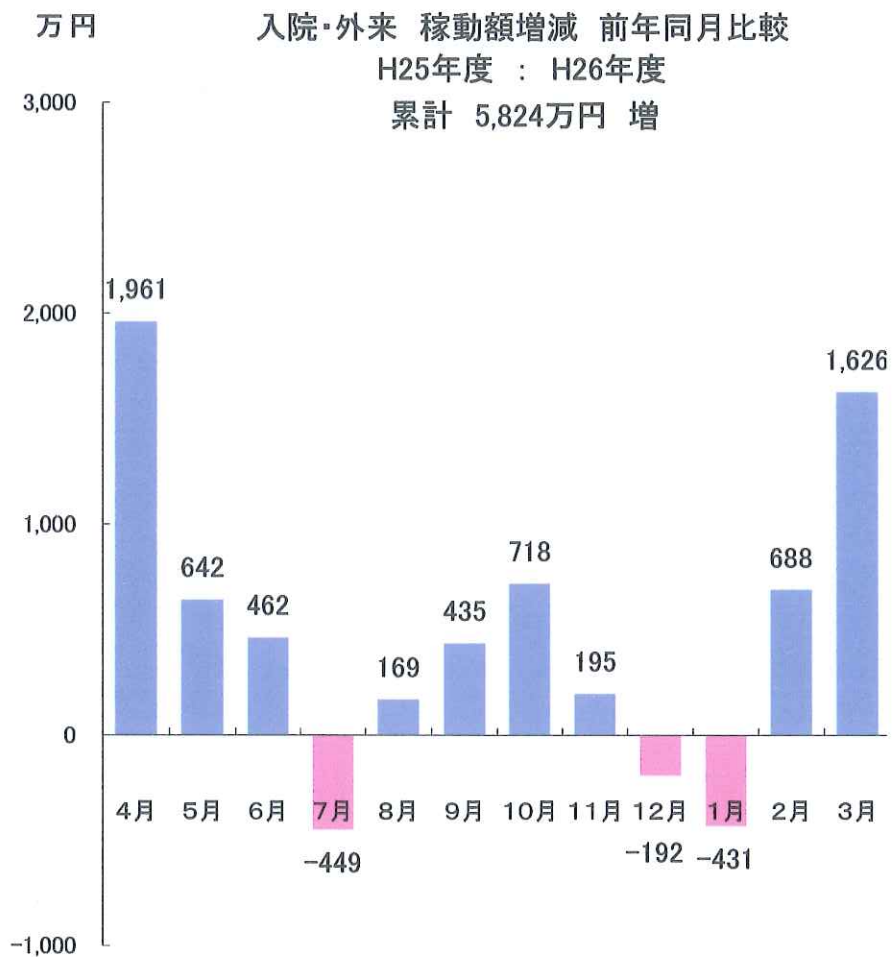


北病院 入院・外来 稼動額比較(除くその他医業)

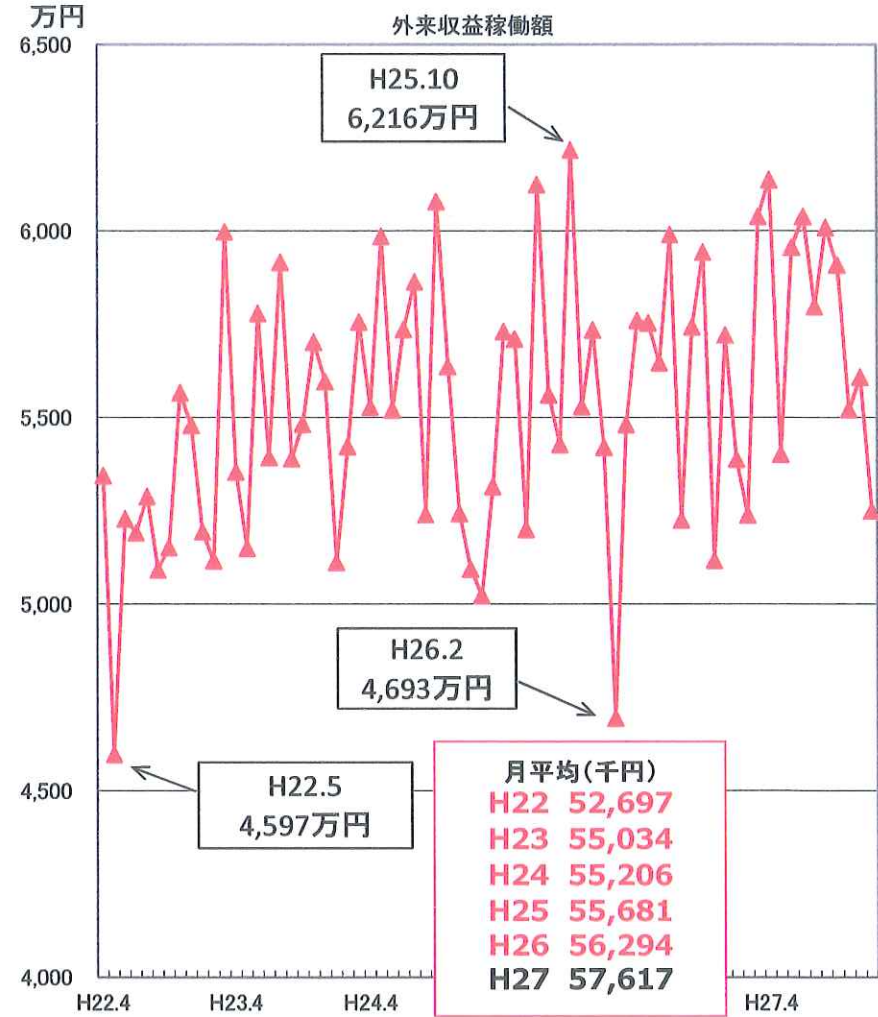
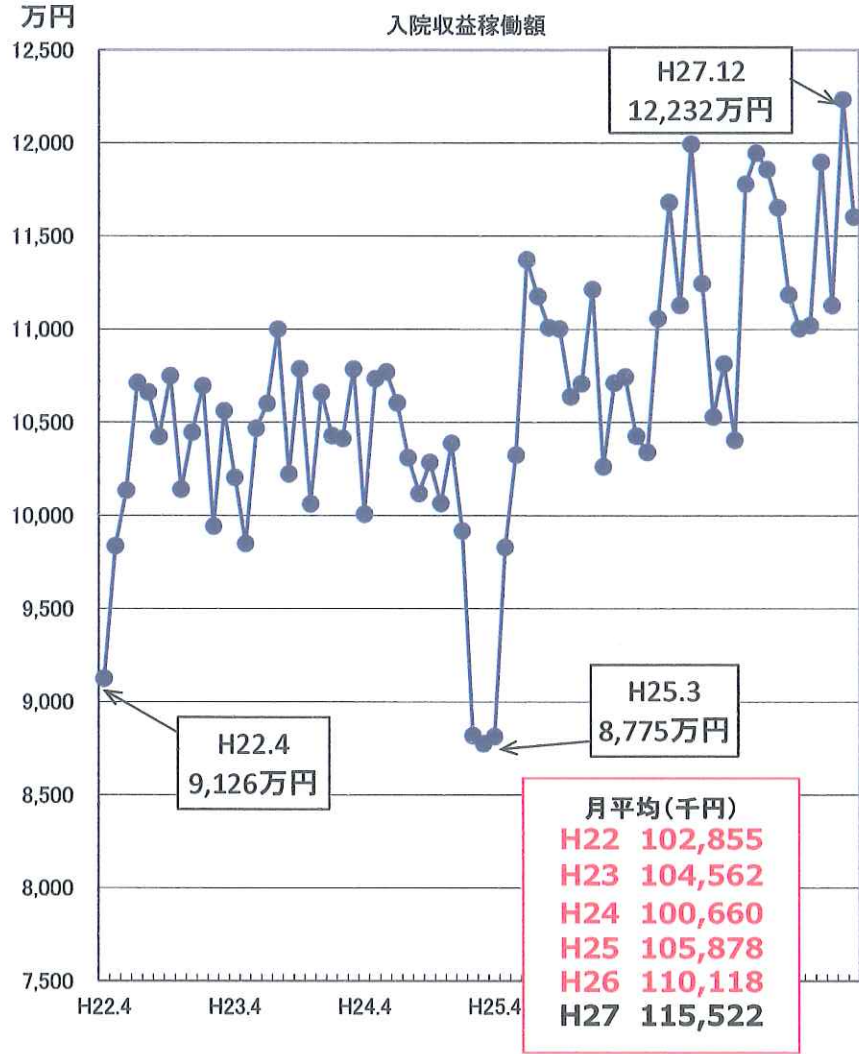
H22年度・H23年度・H24年度・H25年度・H26年度・H27年度

□H22	□H23	□H24
□H25	□H26	■H27

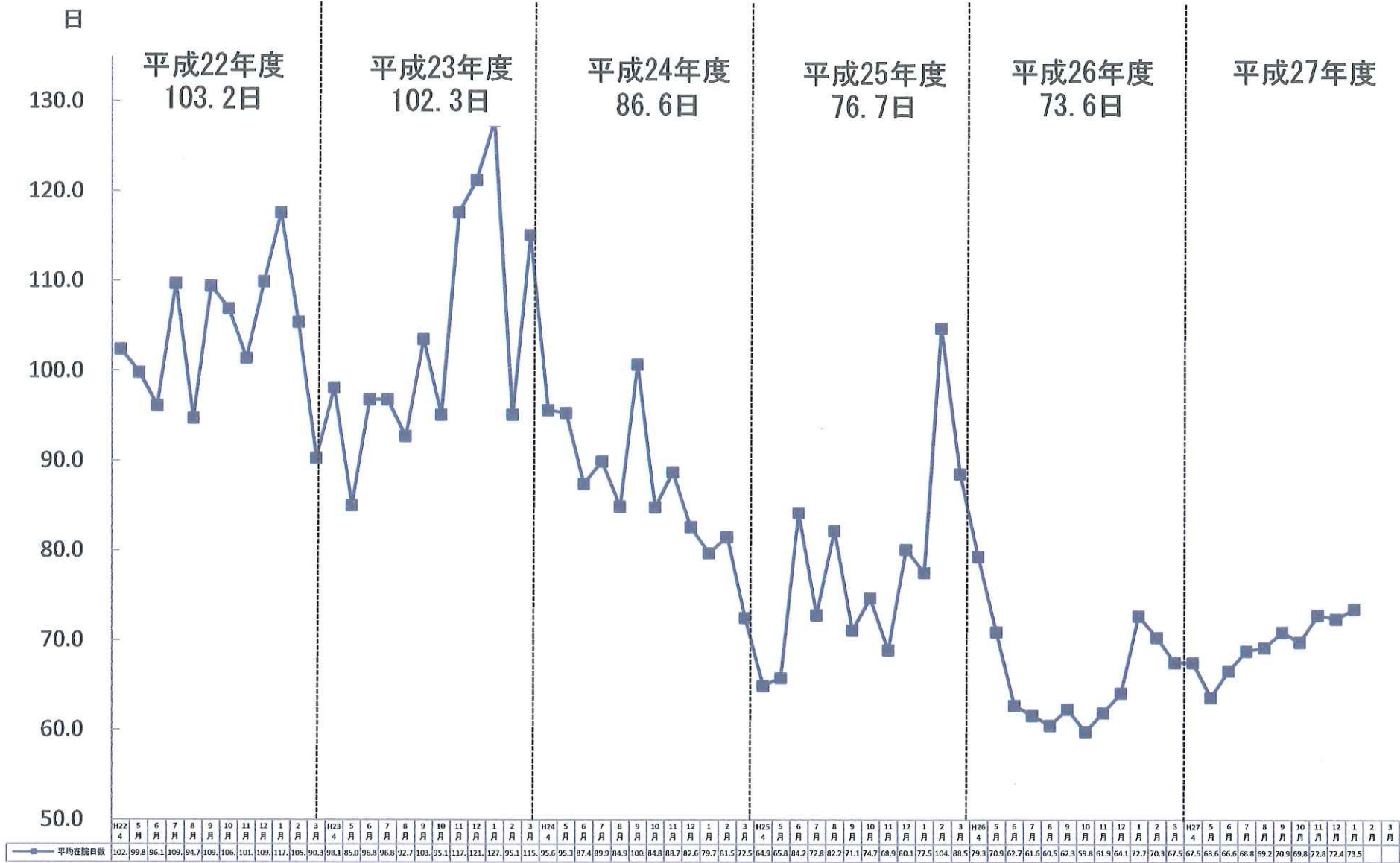




医業収益の月別推移



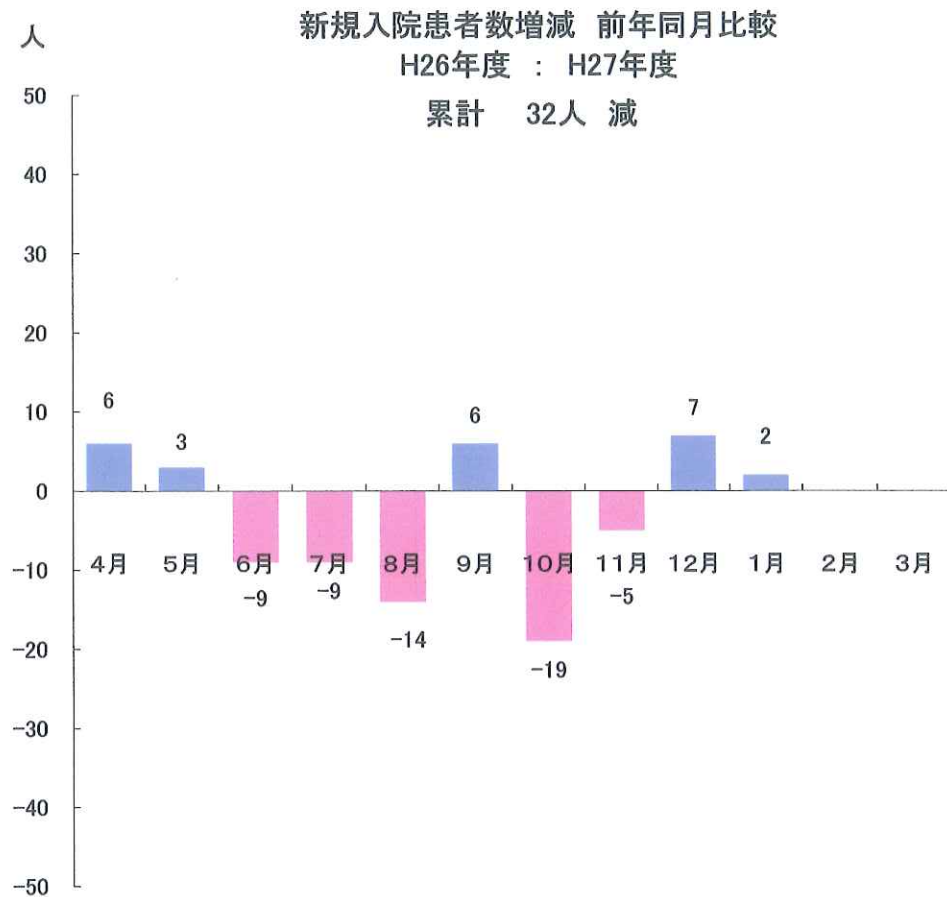
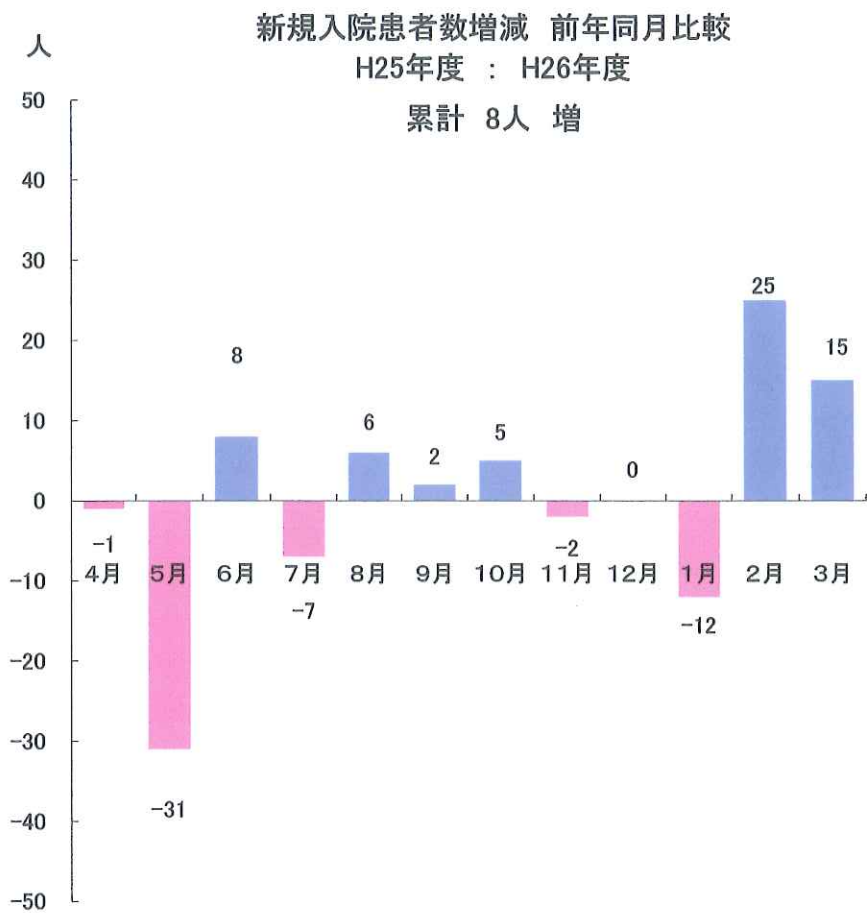
月別 平均在院日数

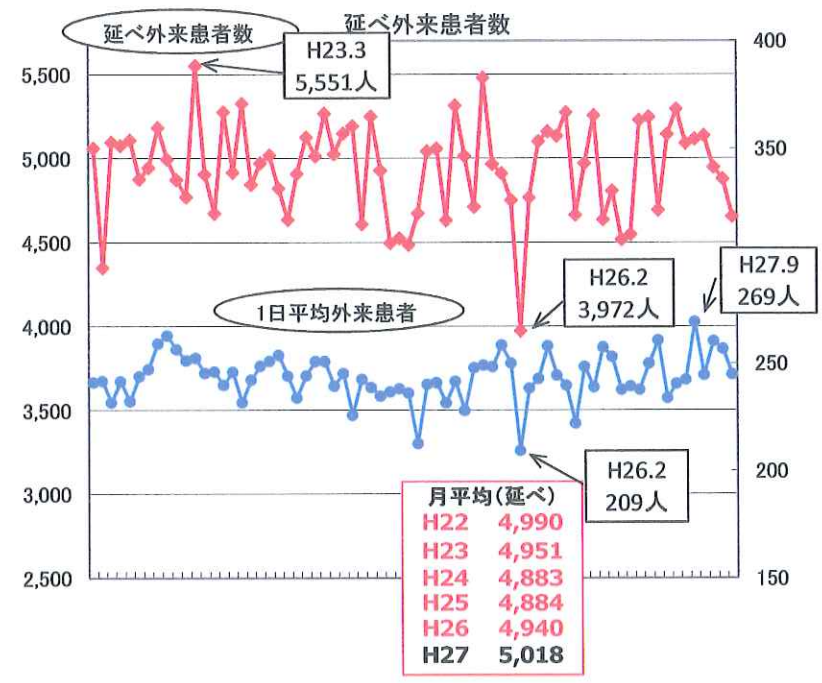
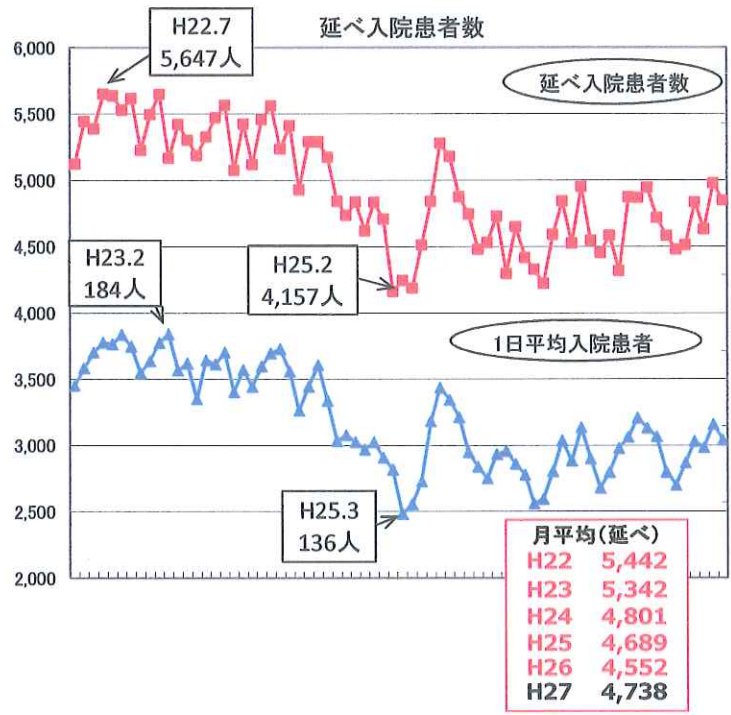
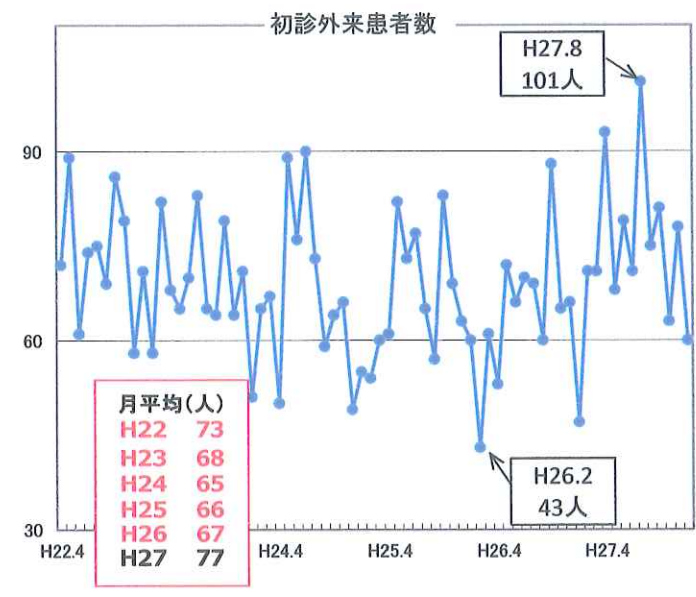
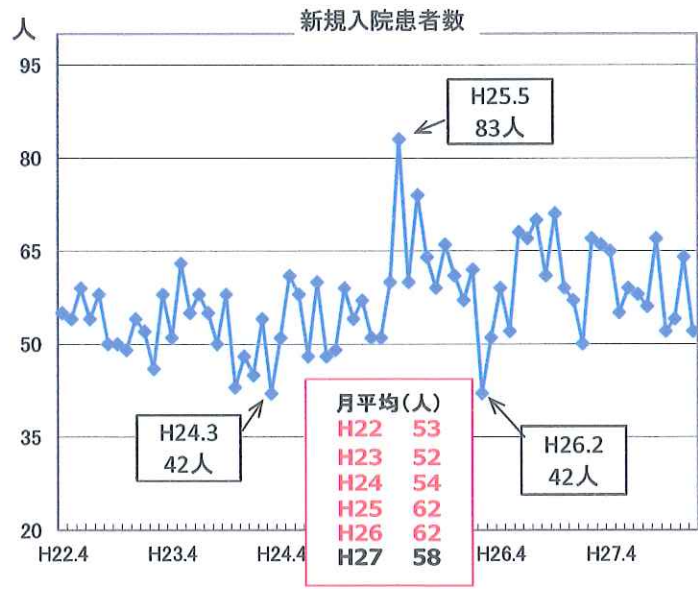


新規入院患者数比較
 H22年度・H23年度・H24年度・H25年度・H26年度・H27年度

□H22 □H23 □H24 □H25 □H26 ■H27







1日あたり平均単価推移(H22.4～)

