

# 口腔癌の5年生存率

	山梨県立中央病院口腔外科(絶対死亡率)	大阪成人病センター(舌癌)	栃木病院(舌癌)	東京医科歯科大学第二口外(口腔癌)	癌研有明病院頭頸科(口腔癌)
1期	95	95	98	97.9	80
2期	76	84	73.7	96.6	70
3期	76	84	65.5	92.7	60
4期	42	58	38.3	77.4	30

# Kaplan-Meier法による生存曲線(1981-2009)

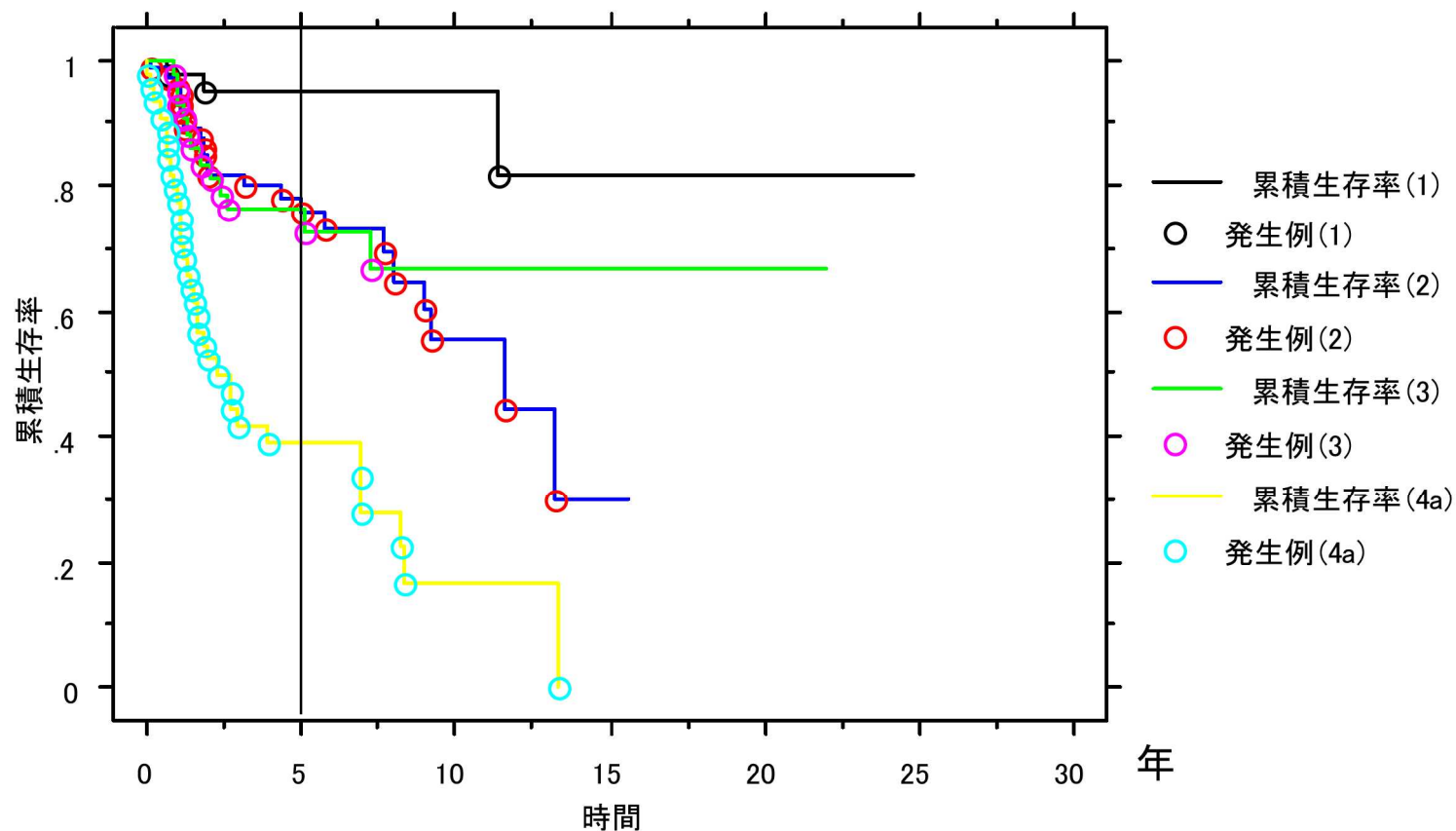
Kaplan-Meier法

累積生存率曲線:経過(年)

打ち切り変数:転帰

群分け変数: Stage

P<0.0001



# Kaplan-Meier法による生存曲線(1985-2010)

