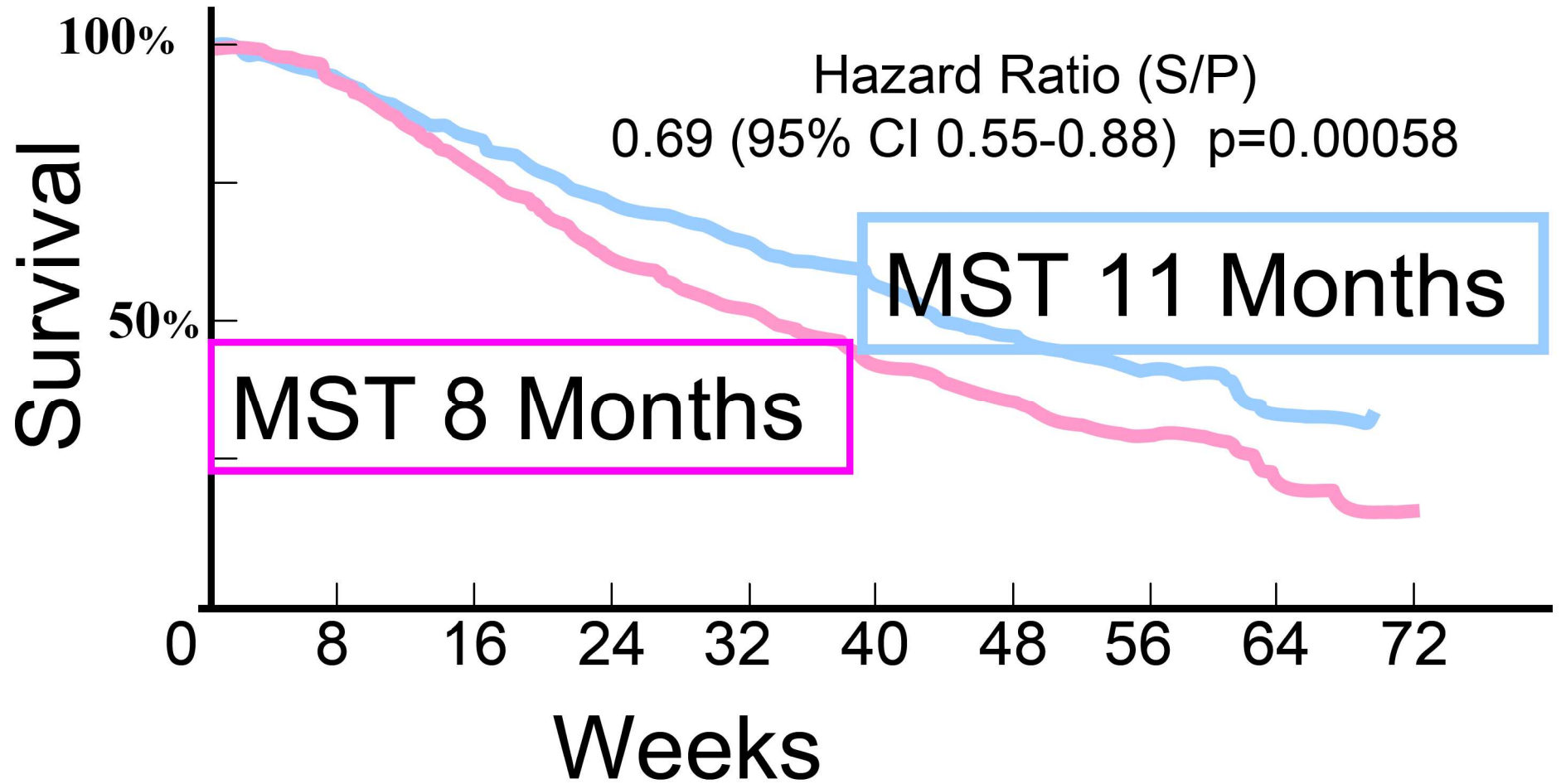


| 項目 | ソラフェニブ | プラセボ |
|------------|----------|----------|
| 年齢 | 65±11 | 66±10 |
| Child-Pugh | | |
| A | 284(95%) | 297(98%) |
| B | 14(5%) | 6(2%) |
| 肝外転移 | 159(53%) | 150(50%) |
| Alb(中央値) | 3.9 | 4.0 |
| T-Bil(中央値) | 0.7 | 0.7 |

SHARP TRIAL



ソラフェニブ使用23例

(09/9/1-10/12/10)

内科/外科：19/4

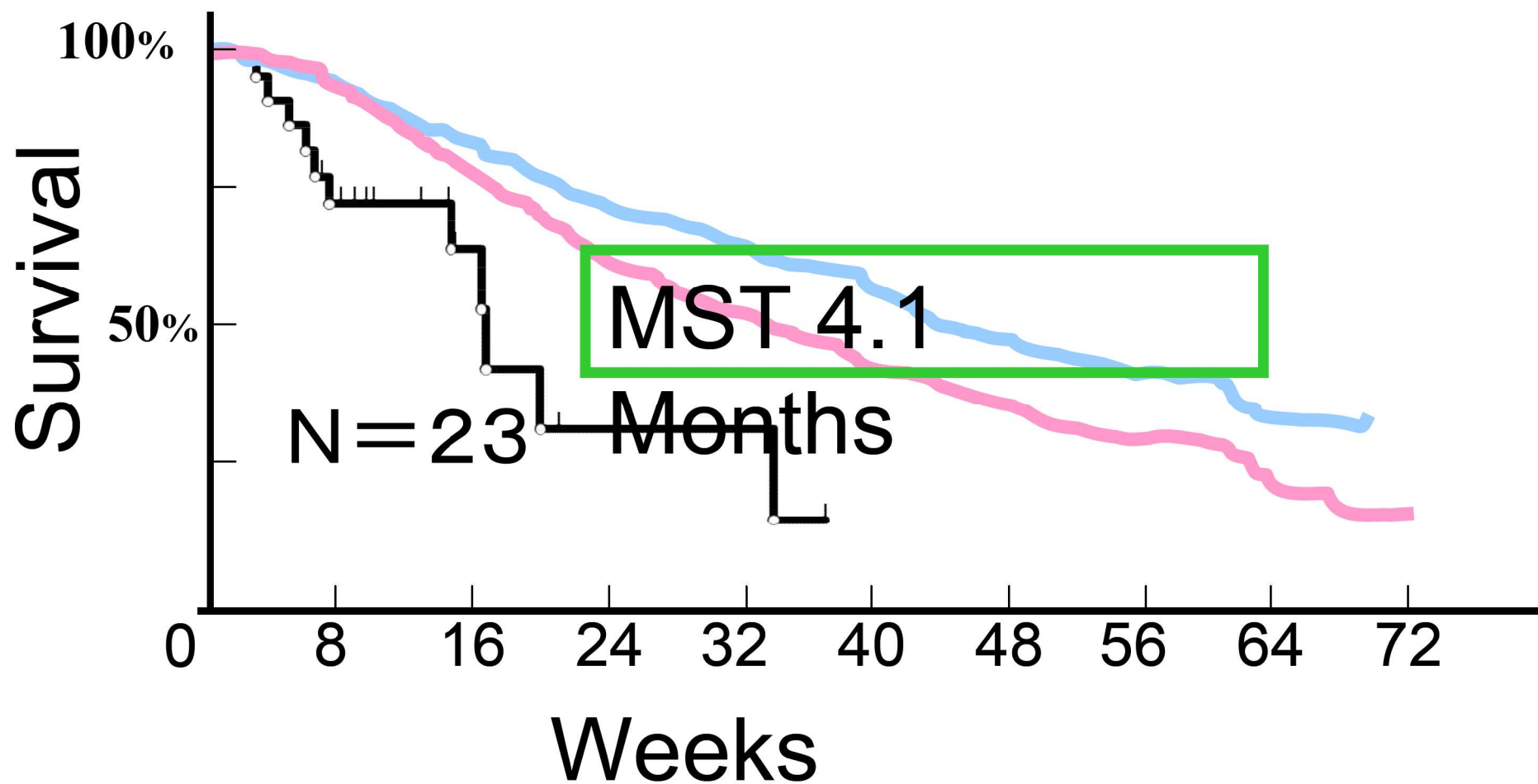
男/女：17/6

平均年齢：72.3歳

投与期間中央値：42日

(6日—261日)

山梨県立中央病院症例/SHARP TRIAL Data



検討課題

至適投与法
対象症例選択