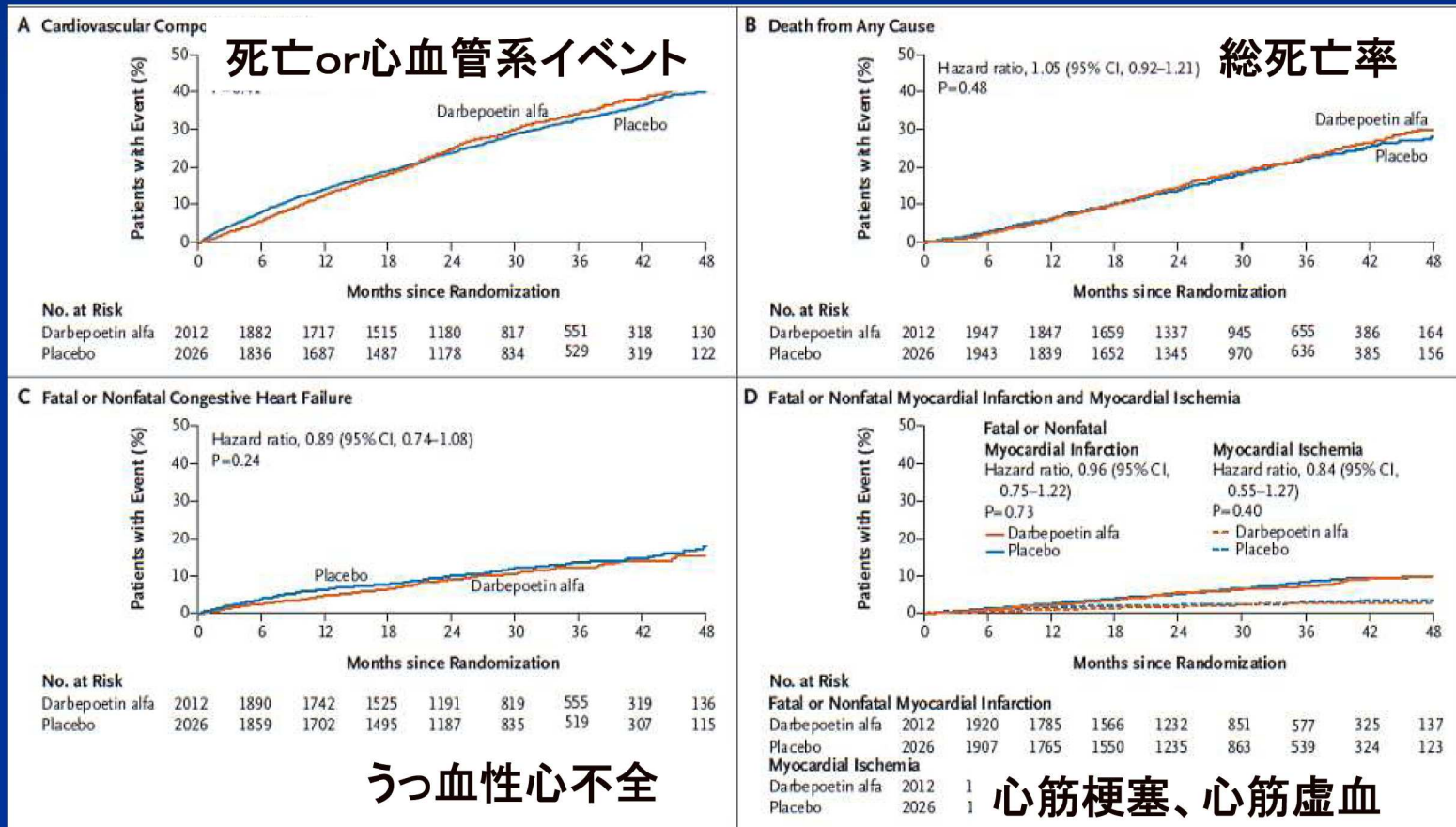


# 主要転帰(心血管イベント)

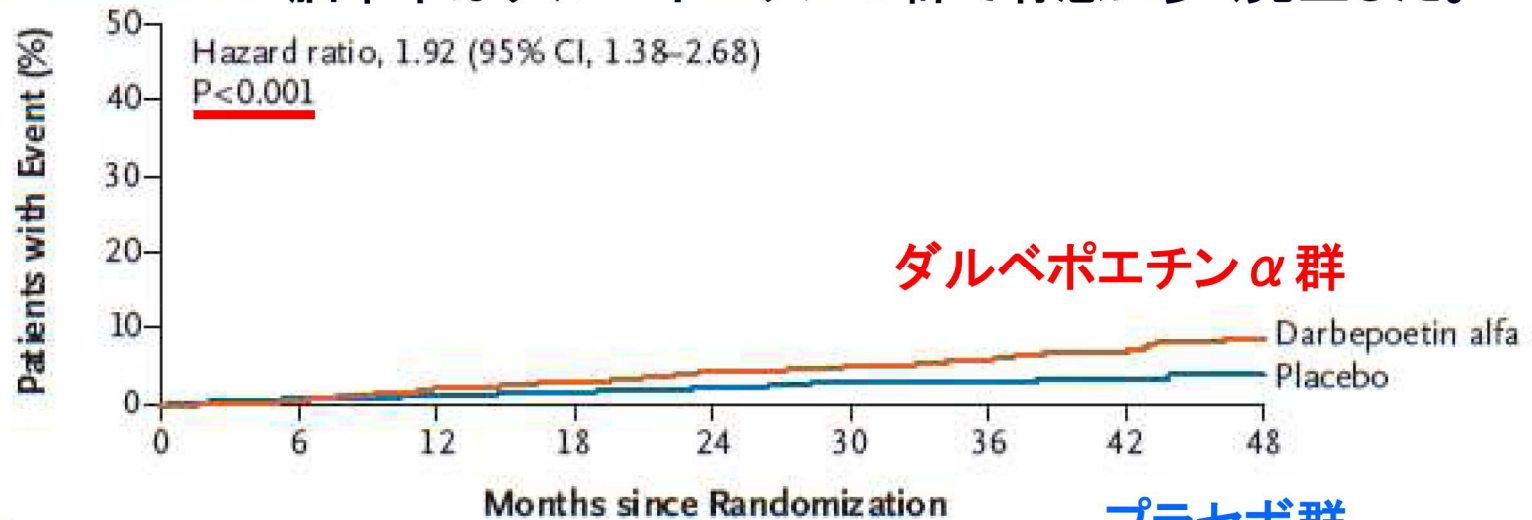


(N Engl J Med 2009; 361:2019-2032)

# 主要転帰 (脳卒中)

## E Fatal or Nonfatal Stroke

脳卒中はダルベポエチン $\alpha$ 群で有意に多く発生した。



### No. at Risk

Darbepoetin alfa	2012	1923	1787	1581	1247	863	590	341	141
Placebo	2026	1914	1783	1575	1262	886	561	338	132

プラセボ群

(N Engl J Med 2009; 361:2019-2032)

# 主要転帰

**Table 2. Composite and Component End Points.\***

End Point	Darbepoetin Alfa (N=2012) <i>number (percent)</i>	Placebo (N=2026)	Hazard Ratio (95% CI)	P Value†
<b>Primary end points</b>				
Cardiovascular composite end point‡	632 (31.4)	602 (29.7)	1.05 (0.94–1.17)	0.41
Death from any cause	412 (20.5)	395 (19.5)	1.05 (0.92–1.21)	0.48
Myocardial infarction§	124 (6.2)	129 (6.4)	0.96 (0.75–1.22)	0.73
Stroke§	101 (5.0)	53 (2.6)	1.92 (1.38–2.68)	<0.001
Heart failure§	205 (10.2)	229 (11.3)	0.89 (0.74–1.08)	0.24
Myocardial ischemia	41 (2.0)	49 (2.4)	0.84 (0.55–1.27)	0.40
Renal composite end point (ESRD or death)	652 (32.4)	618 (30.5)	1.06 (0.95–1.19)	0.29
ESRD	338 (16.8)	330 (16.3)	1.02 (0.87–1.18)	0.83
<b>Additional adjudicated end points</b>				
Death from cardiovascular causes	259 (12.9)	250 (12.3)	1.05 (0.88–1.25)	0.61
Cardiac revascularization	84 (4.2)	117 (5.8)	0.71 (0.54–0.94)	0.02

(N Engl J Med 2009; 361:2019–2032)

# 日米欧の腎性貧血治療ガイドライン

## - 貧血管理目標 -

目標Hb濃度11g/dLの意義

	JSDT 2004	EBPG 2004	KDOQI 2007
国	日本	欧州	米国
対象	慢性血液透析 (PD含まず)	透析(PD含)、 保存期、腎移植	透析(PD含)、 保存期、腎移植
目標Hb (g/dL)	10~11 g/dL 活動性の高い若年者 11~12 g/dL ※週初めHD前臥位の値	11~(14) g/dL NYHA III以上の重度 の心血管合併症 11~12 g/dL	11~12g/dL 13g/dLを超えない
目標Ht (%)	30~33% 活動性の高い若年者 33~36% ※週初めHD前臥位の値	下限値は33%	33~36%

日本透析医学会雑誌 ,2004:37(9) ,1737-1763, Nephrol Dial Transplant 2004,19(Supple 2): ii2-ii36,  
Am J Kid Dis 2007, 50,3: 471-530