

HIV治療の結果

Table 4. Clinical Outcomes of HIV Therapy.

| Outcome | Integrated Therapy | Sequential Therapy | P Value |
|--|---------------------|-----------------------|---------|
| Viral load <400 copies/ml | | | |
| At 12 mo after randomization | | | 0.006 |
| No./total no. | 199/221 | 70/90 | |
| Percent (95% CI) | 90.0 (85.1–93.5) | 77.8 (67.6–85.6) | |
| At 6 mo after initiation of antiretroviral therapy | | | 0.40 |
| No./total no. | 174/191 | 39/45 | |
| Percent (95% CI) | 91.1 (85.9–94.6) | 86.7 (72.5–94.5) | |
| Mean increase in CD4+ count from baseline | | | |
| At 12 mo after randomization | | | 0.004 |
| No. of patients | 207 | 84 | |
| No. of cells/mm ³ (95% CI) | 148.7 (130.5–166.9) | 100.7 (77.5–124.0) | |
| At 6 mo after initiation of antiretroviral therapy | | | 0.71 |
| No. of patients | 187 | 41 | |
| No. of cells/mm ³ (95% CI) | 124.2 (105.4–143.1) | 116.3 (88.0 to 144.6) | |

12か月後では
HIVウイルス量は
integrated therapy
の方が抑えられた
。

CD4+ cell数も
integrated therapy
の方が多い。

2008年世界の統計

HIV感染者

- 33million感染者
- 2.7million新規診断
- 2million死亡

結核感染者

- 2billion(世界人口1/3)
- 9.2million新規診断
- 456,000死亡
- 1.3million TB/HIV感染

南アフリカ

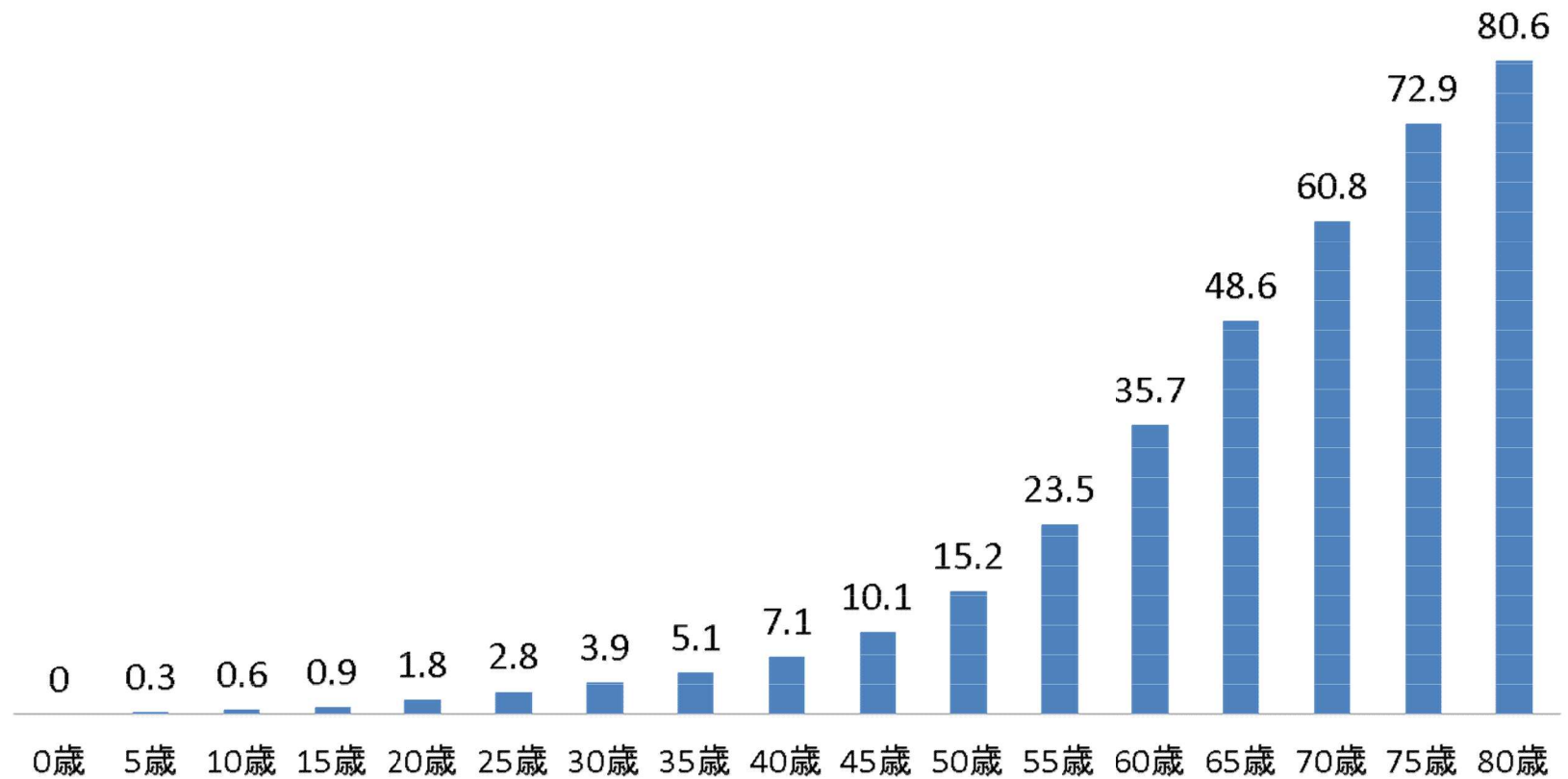
5.3million HIV感染者

TB感染 341,165 (73% HIV感染者)

結核研究所・疫学情報センター 年齢別結核既感染率をもとにした推計

(結核.2010; 85 :27.)

推定既感染率(2005年)



免疫不全と結核

:細胞性免疫の低下→結核の発病

結核発病の相対的危険度

| | |
|-------------------|------------|
| AIDS | 110-170倍 |
| HIV感染症 | 50-110倍 |
| 珪肺 | 30倍 |
| 臓器移植(免疫抑制剤使用) | 20-74倍 |
| 慢性腎不全／透析 | 10.0-25.3倍 |
| 頭頸部癌 | 16倍 |
| 最近の結核感染(2年以内) | 15倍 |
| 肺尖部の線維結節性変化 | 6-19倍 |
| TNF- α 阻害薬 | 1.7-9倍 |
| ステロイド | 4.9倍 |
| 胃切除 | 2-5倍 |
| 糖尿病 | 2.0-4.1倍 |
| BMI \leq 20 | 2-3倍 |
| 喫煙(20本/日) | 2-3倍 |

日本における結核患者のHIV陽性率

(1) 結核登録者情報調査年報(「結核の統計」より)

| 年 | HIV(+)/新登録結核患者数 |
|--------|------------------|
| • 2007 | 57/25311 (0.23%) |
| • 2008 | 67/24760 (0.27%) |
| • 2009 | 52/24170 (0.22%) |

(2) 加藤誠也: 日本におけるHIV合併結核に関する調査(厚生労働科学研究費 補助金: 新興・再興感染症研究事業)

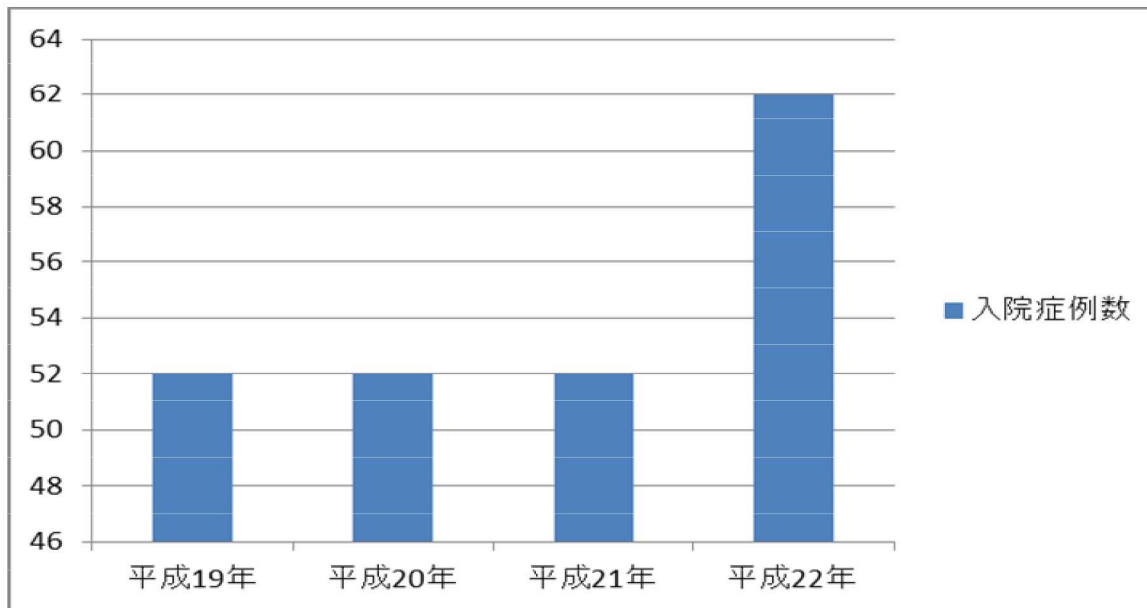
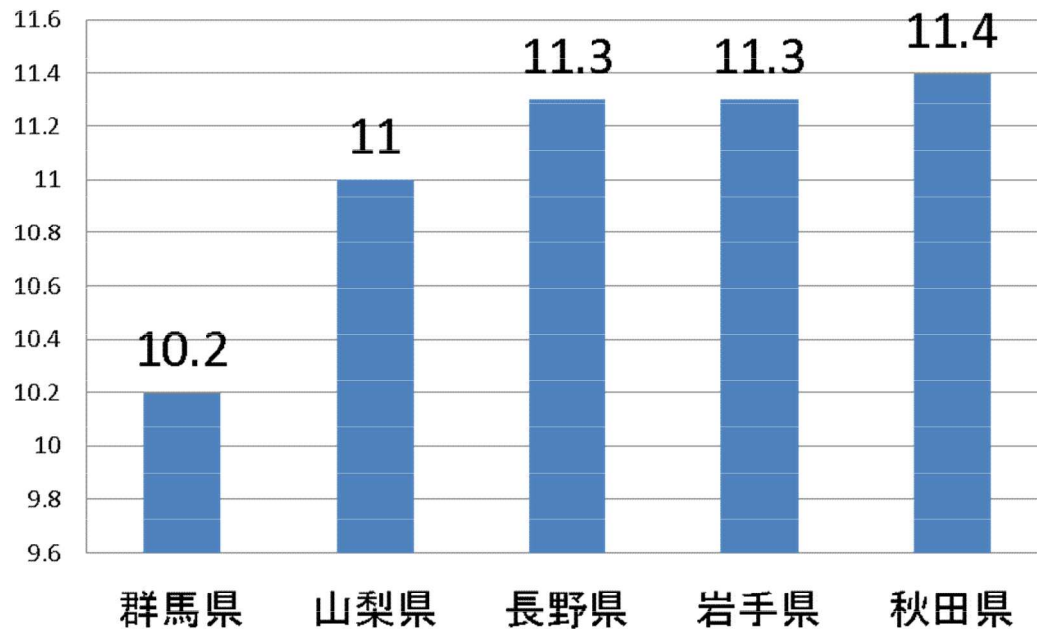
• 2007, 2008年 全国の結核病床をもつ施設、結核患者に前向きHIV検査
期間補正HIV陽性率: 0.37% (関東7都県では0.65%)

日本の結核罹患率 人口10万対19

(死亡率)
人口10万対1.7

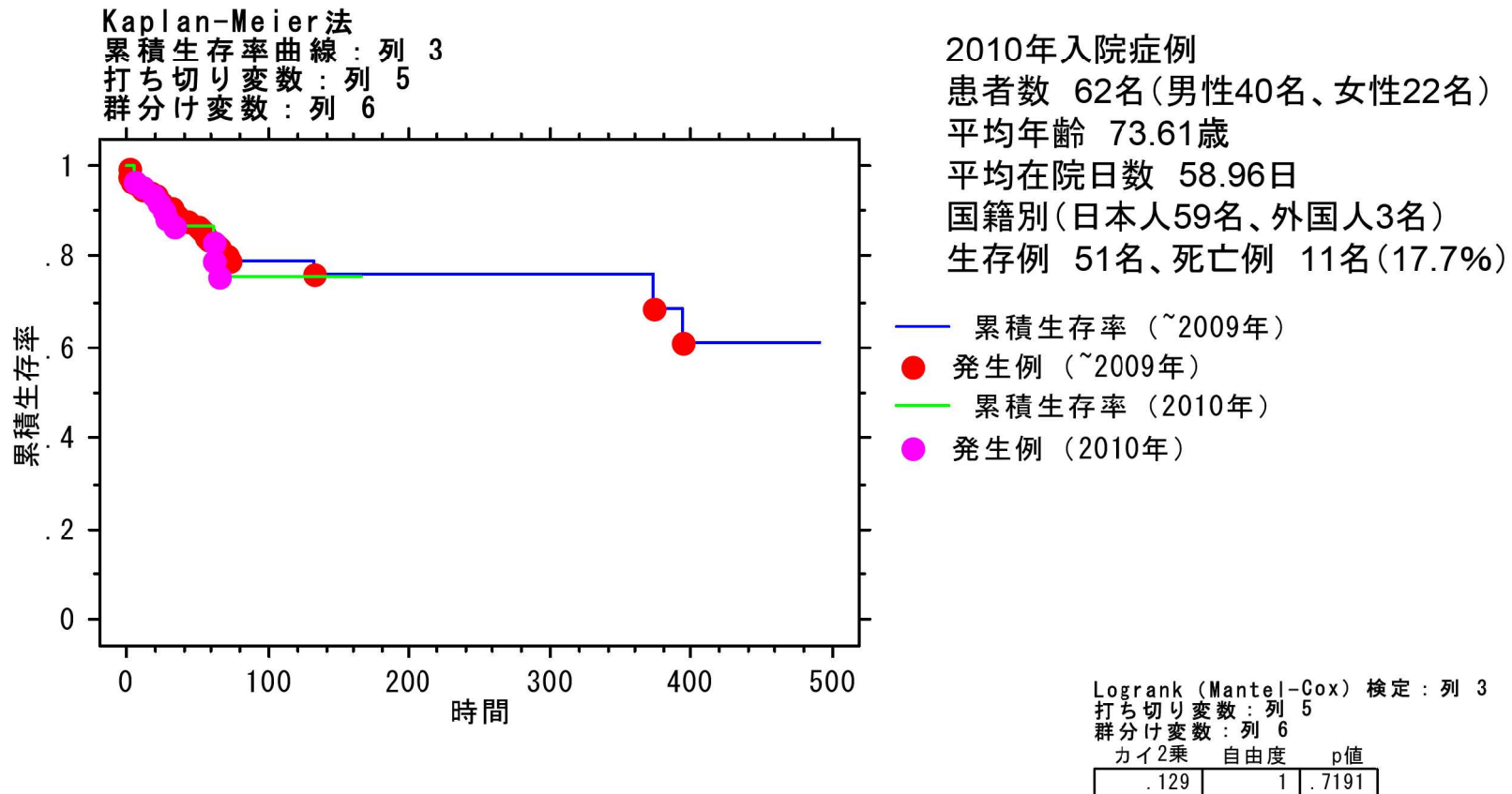
平成21年度死亡者数 2155人

平成21年度罹患率(都道府県別)



山梨県立中央病院
結核菌とまつ陽性症例

結核患者の生存曲線(～2009年/2010年)



全国新規登録結核患者24170人(平成21年度)
平成21年度死亡者数 2155人(8.9%)