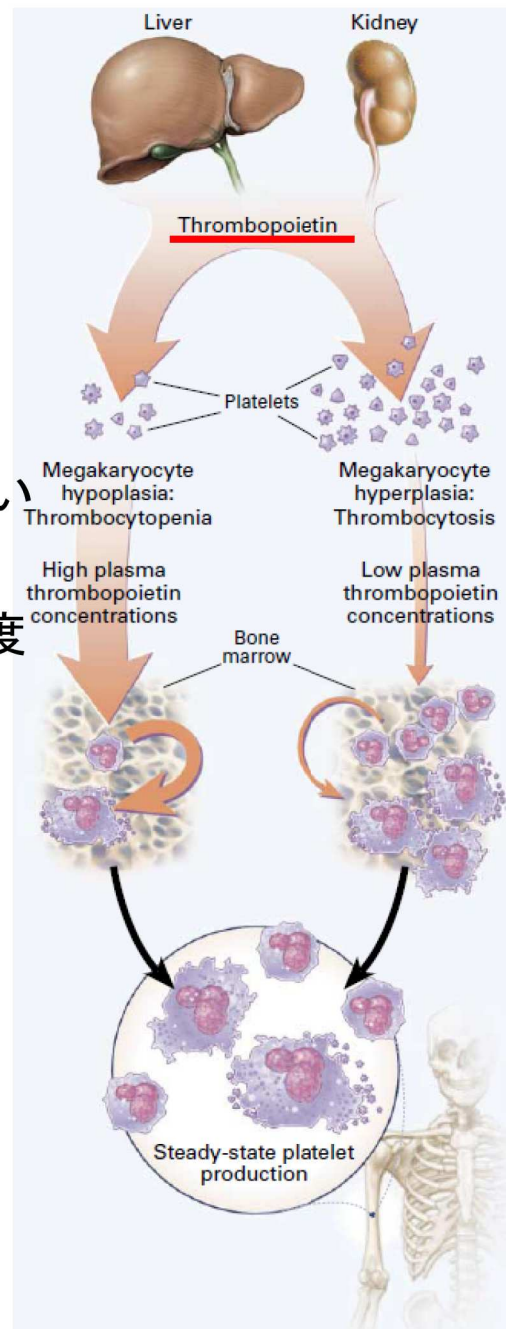


巨核球の分化から
血小板産生までの
広範な段階に作用

血小板数; 少ない
↓
血中TPO; 高濃度



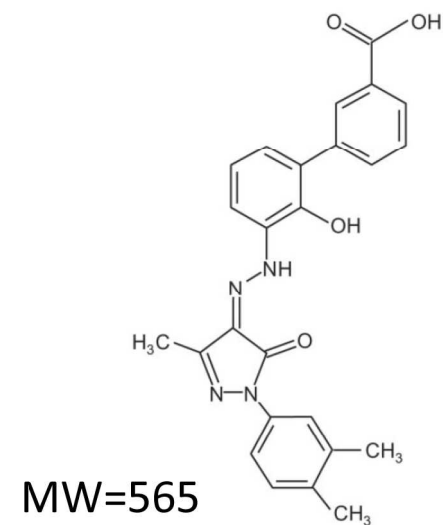
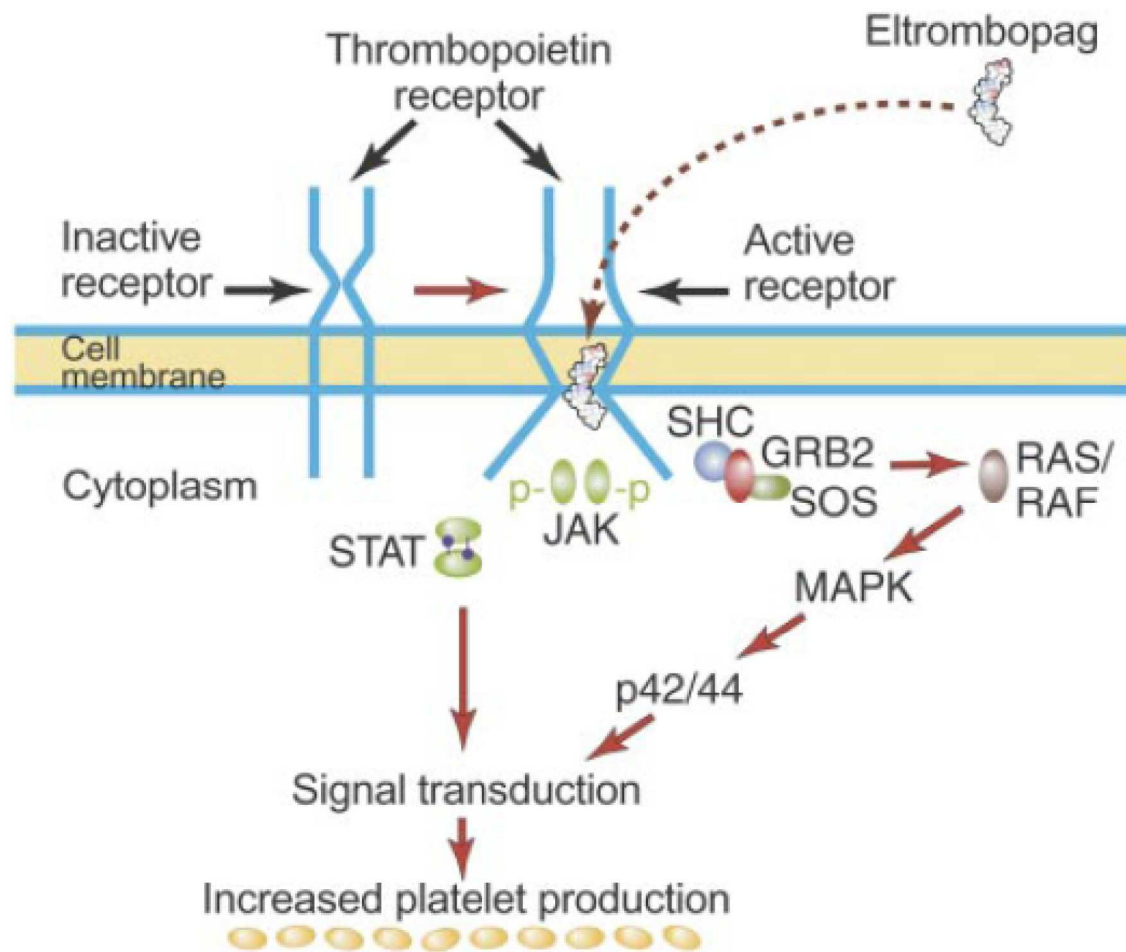
主に肝臓と腎臓
で作られる

血小板数; 多い
↓
血中TPO; 低濃度

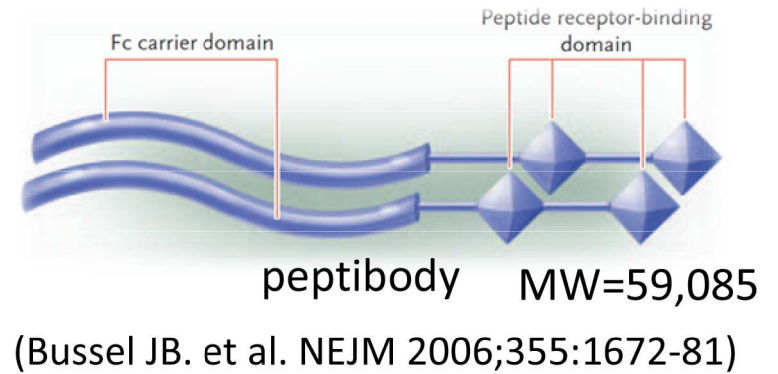
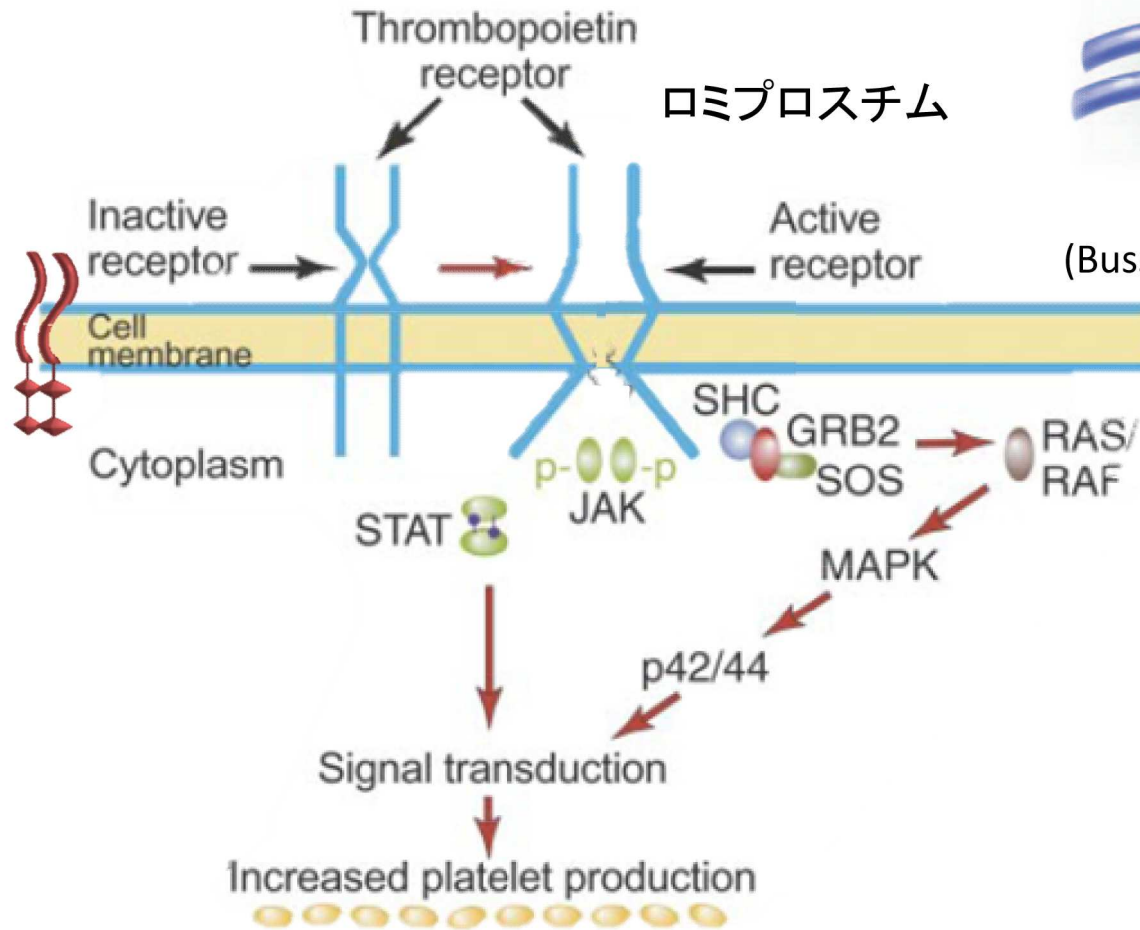
TPO受容体作動薬

- エルトロンボパグ（レボレード®、2010年10月～）
低分子化合物、
唯一、内服できる造血因子製剤
- ロミプロスチム（ロミプレート®、2011年4月～）
遺伝子組み換えタンパク、皮下注（1回/週）

エルトロンボパグ



ロミプロスチム



Kuter DJ. Blood 2007;109:4607-16, 一部改変

特発性血小板減少性紫斑病

- Idiopathic thrombocytopenic purpura (ITP)

- Immune thrombocytopenia (ITP)

(international working group, Blood 113, 2386, 2009)

(免疫性血小板減少症)

- 2007年特定疾患受給者22、853例
(1.7人/1万人)、年間発症率2人/10万人
- 難治例約10～20%

(米国、Seqal JB, Powe NR J Thromb Haemost 2006;4:2377-83)

ITPにおける血小板減少機序

