

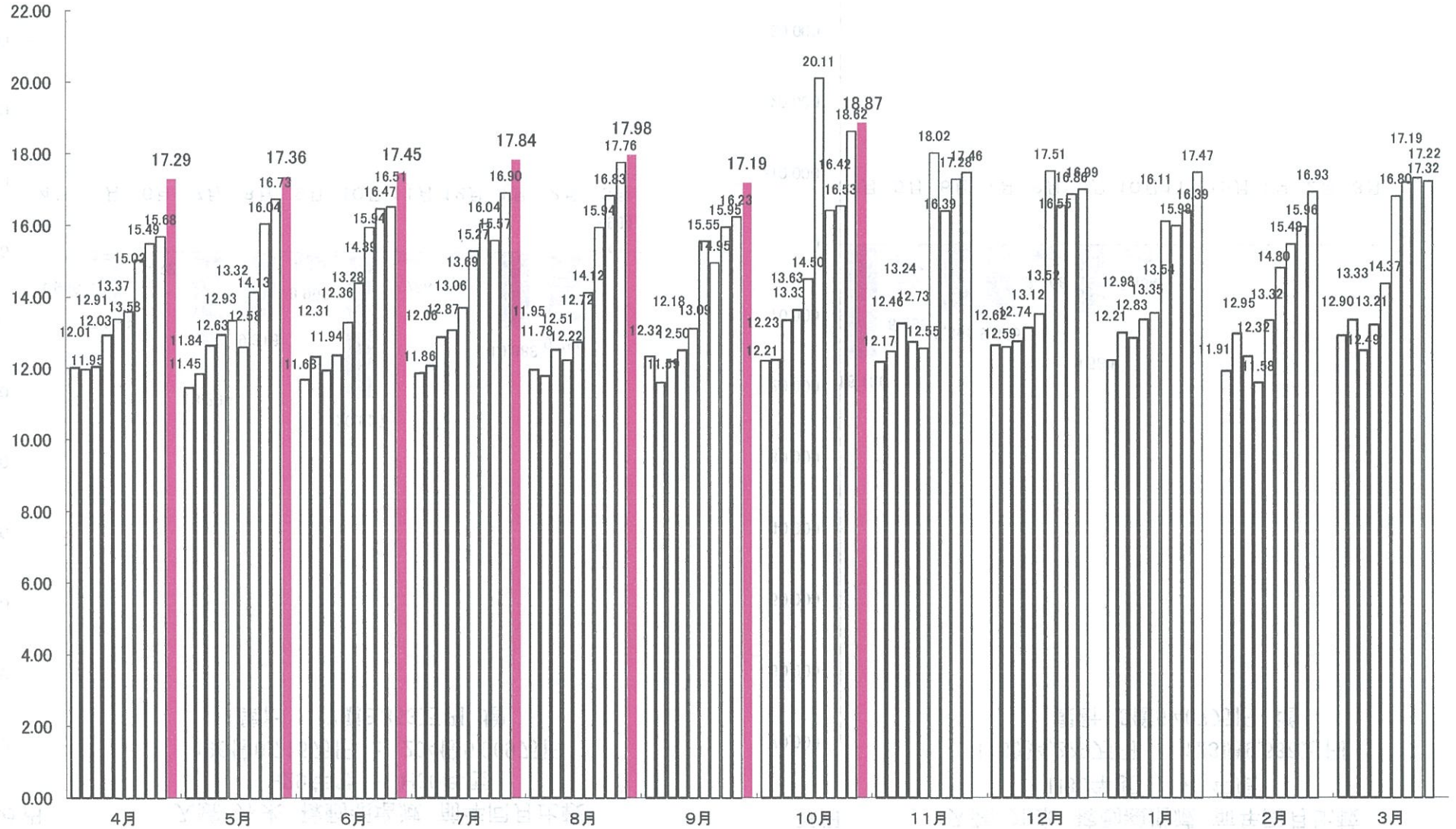
中央病院 全科 入院・外来 稼動額比較(除くその他医業)

資料 7

H22年度・H23年度・H24年度・H25年度・H26年度・H27年度・H28年度・H29年度・H30年度・R1年度

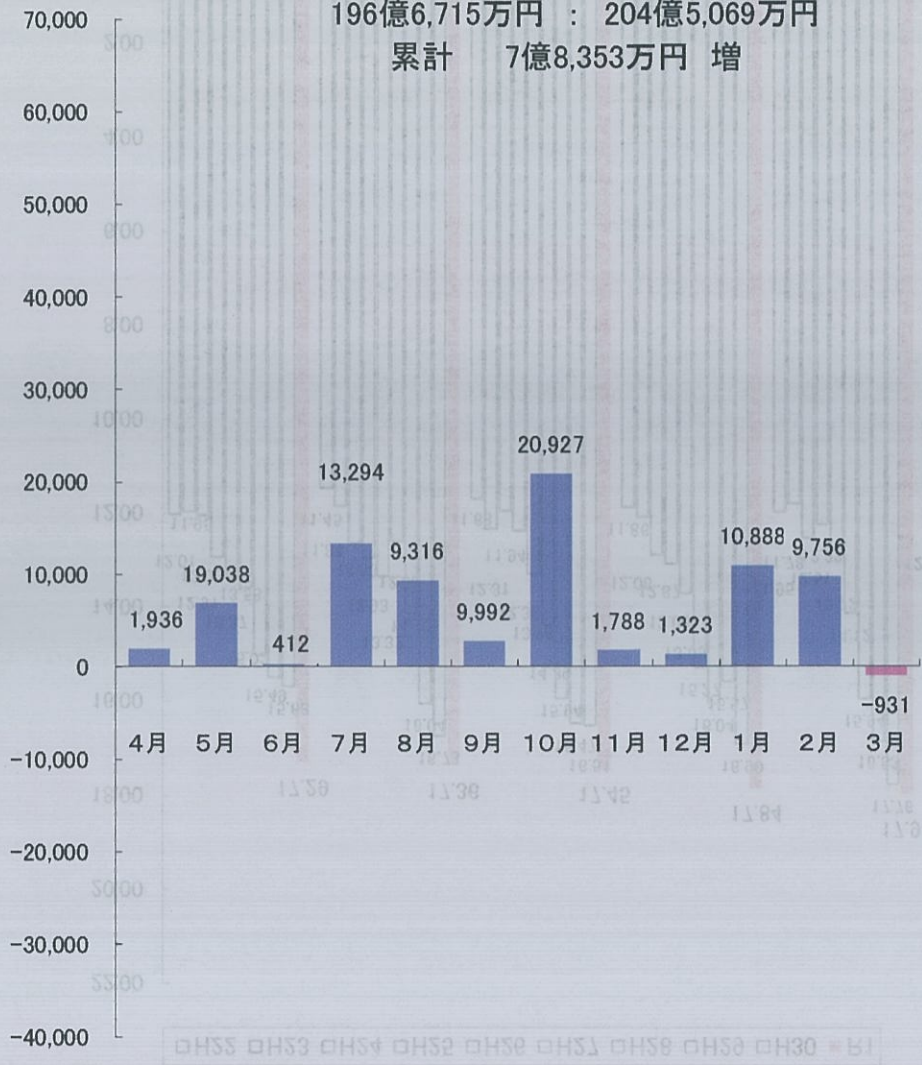
億円

□H22 □H23 □H24 □H25 □H26 □H27 □H28 □H29 □H30 ■R1



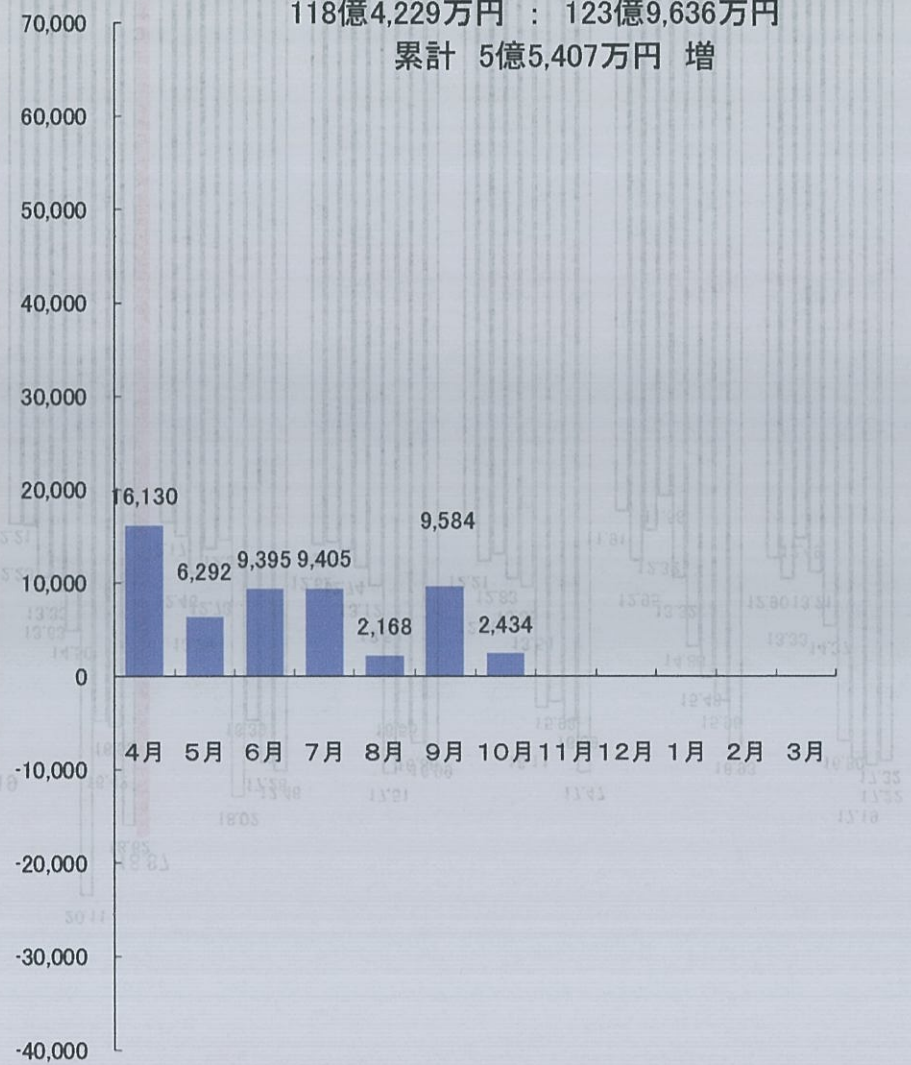
万円 入院・外来 稼動額増減 前年同月比較

H29年度 : H30年度
196億6,715万円 : 204億5,069万円
累計 7億8,353万円 増



万円 入院・外来 稼動額増減 前年同月比較

H30年度 : R1年度
118億4,229万円 : 123億9,636万円
累計 5億5,407万円 増

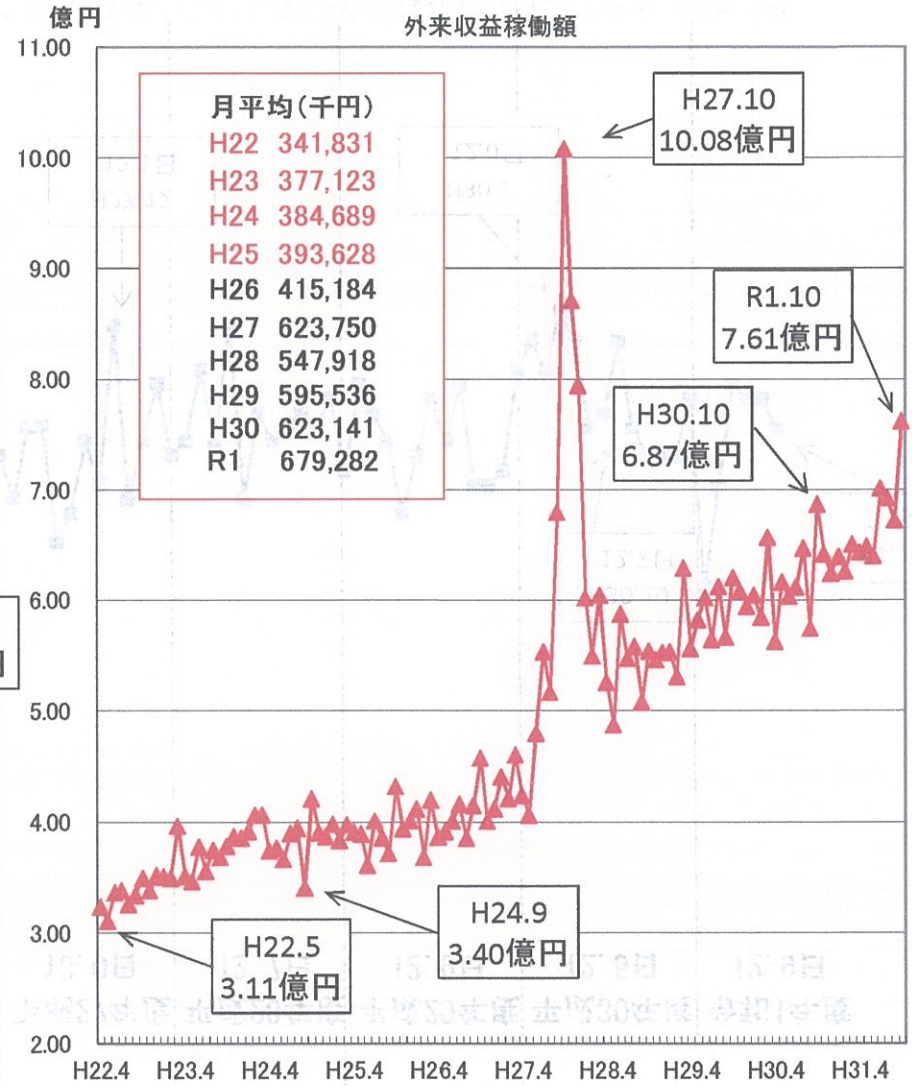
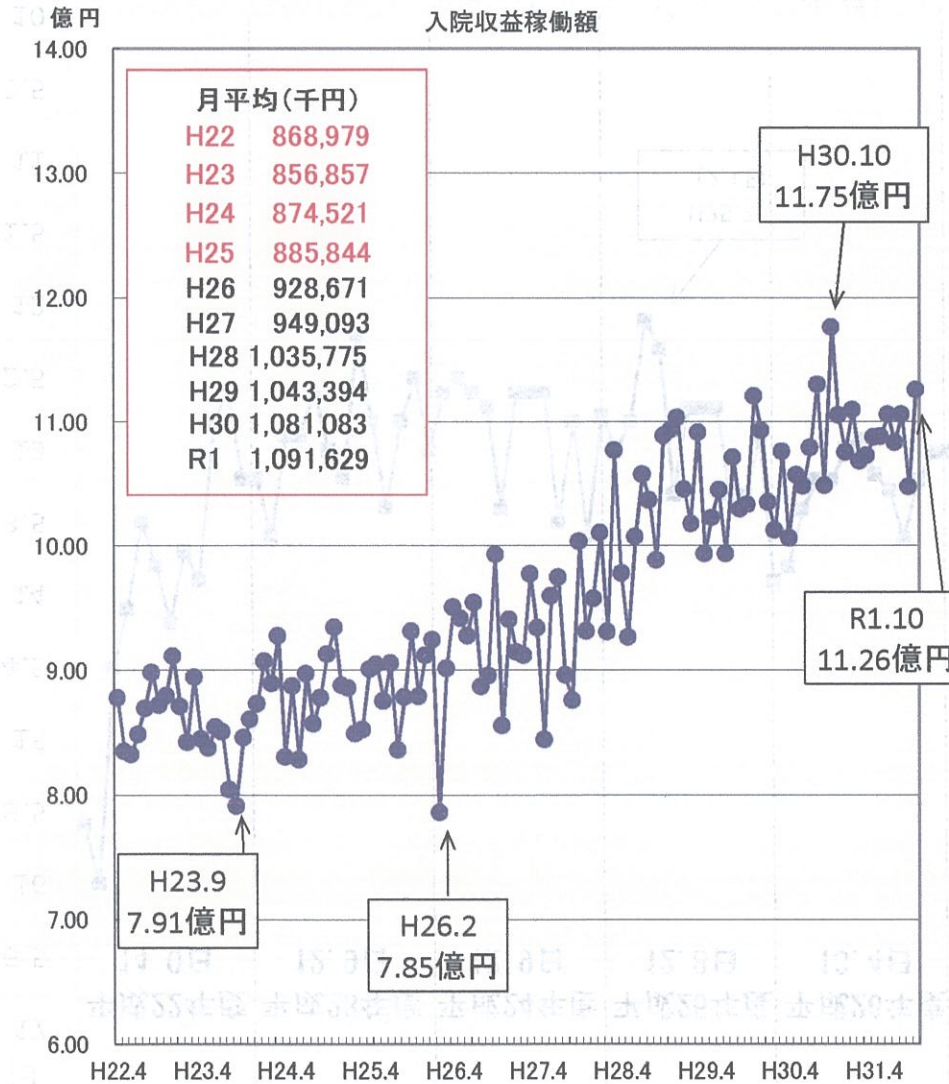


H29年度・H30年度・H31年度・R1年度

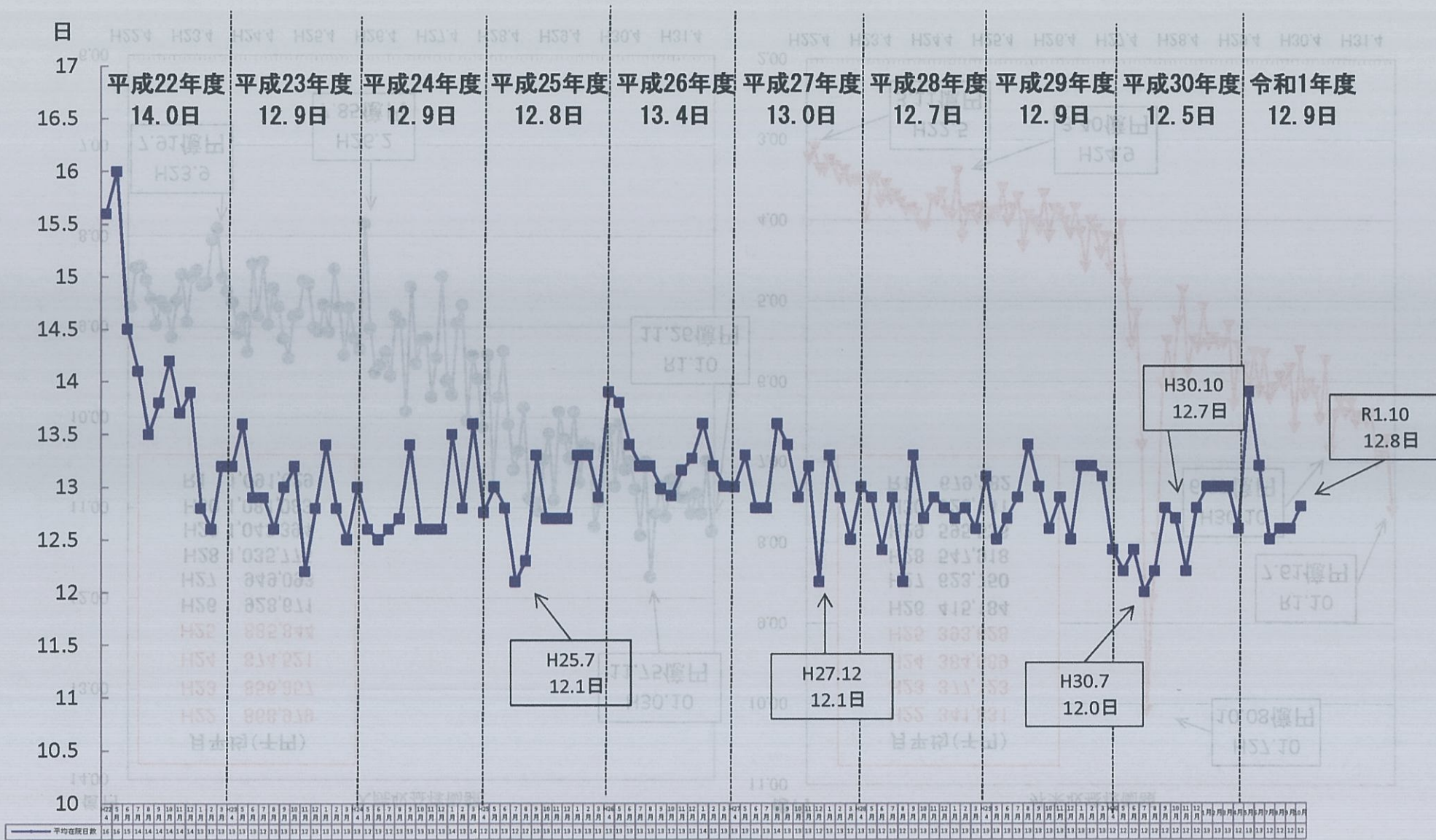
調剤中央 (業団の子会社) 調剤・調剤課 来料・調剤人 持全

資料

医業収益の月別推移

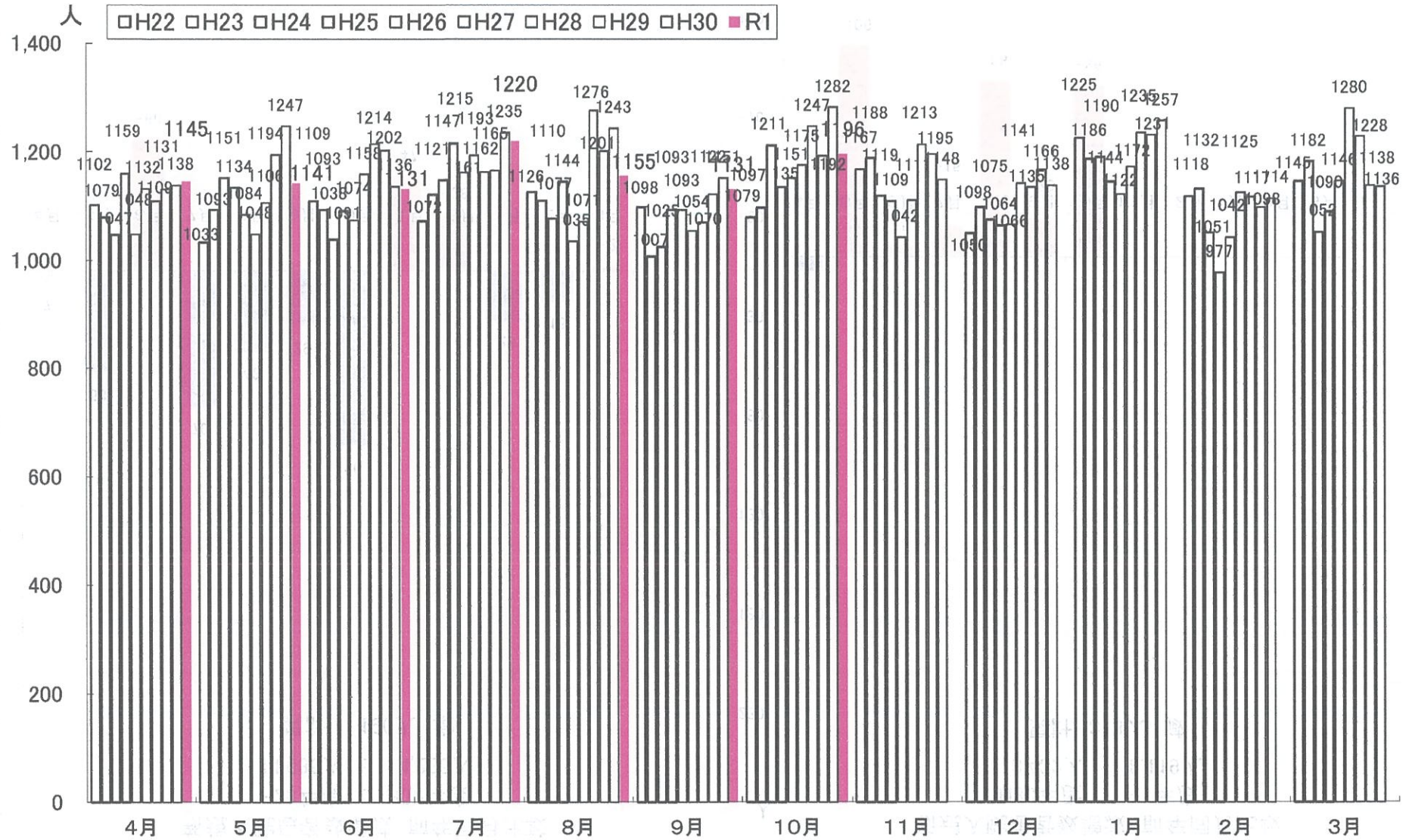


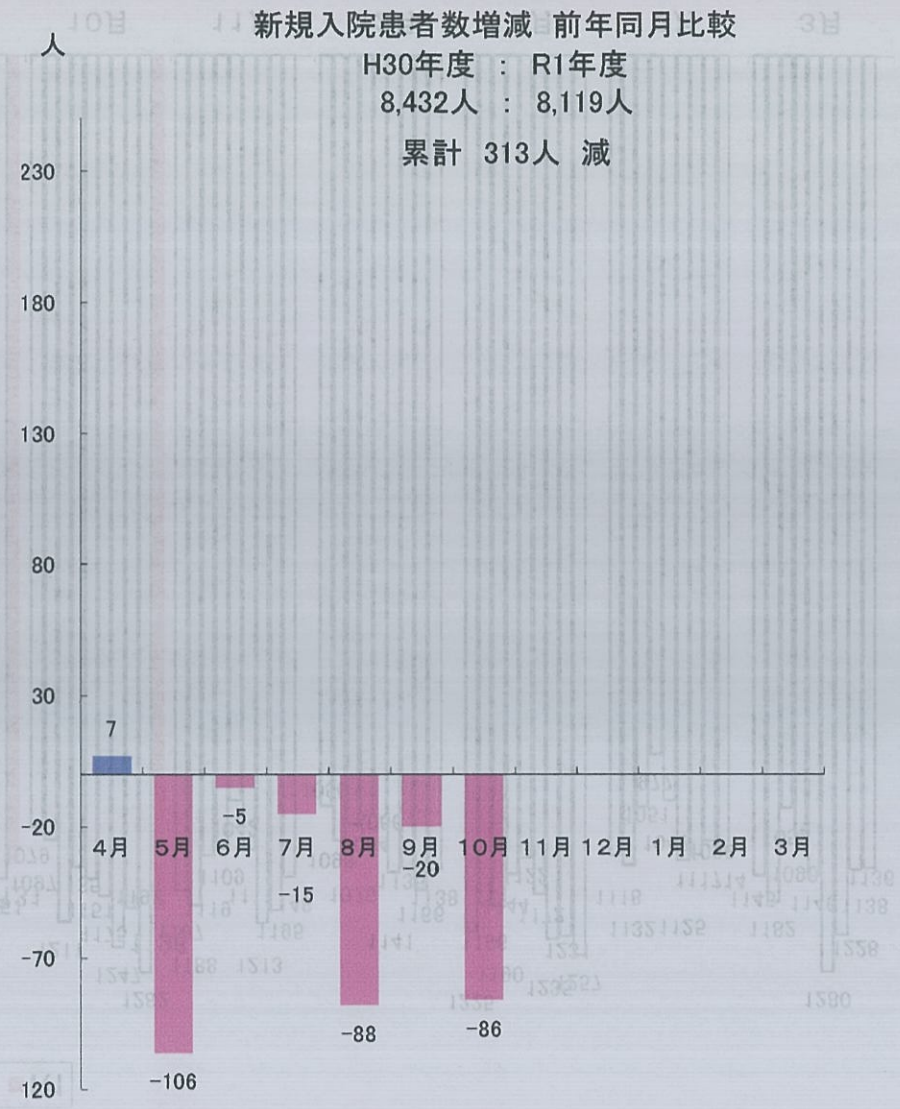
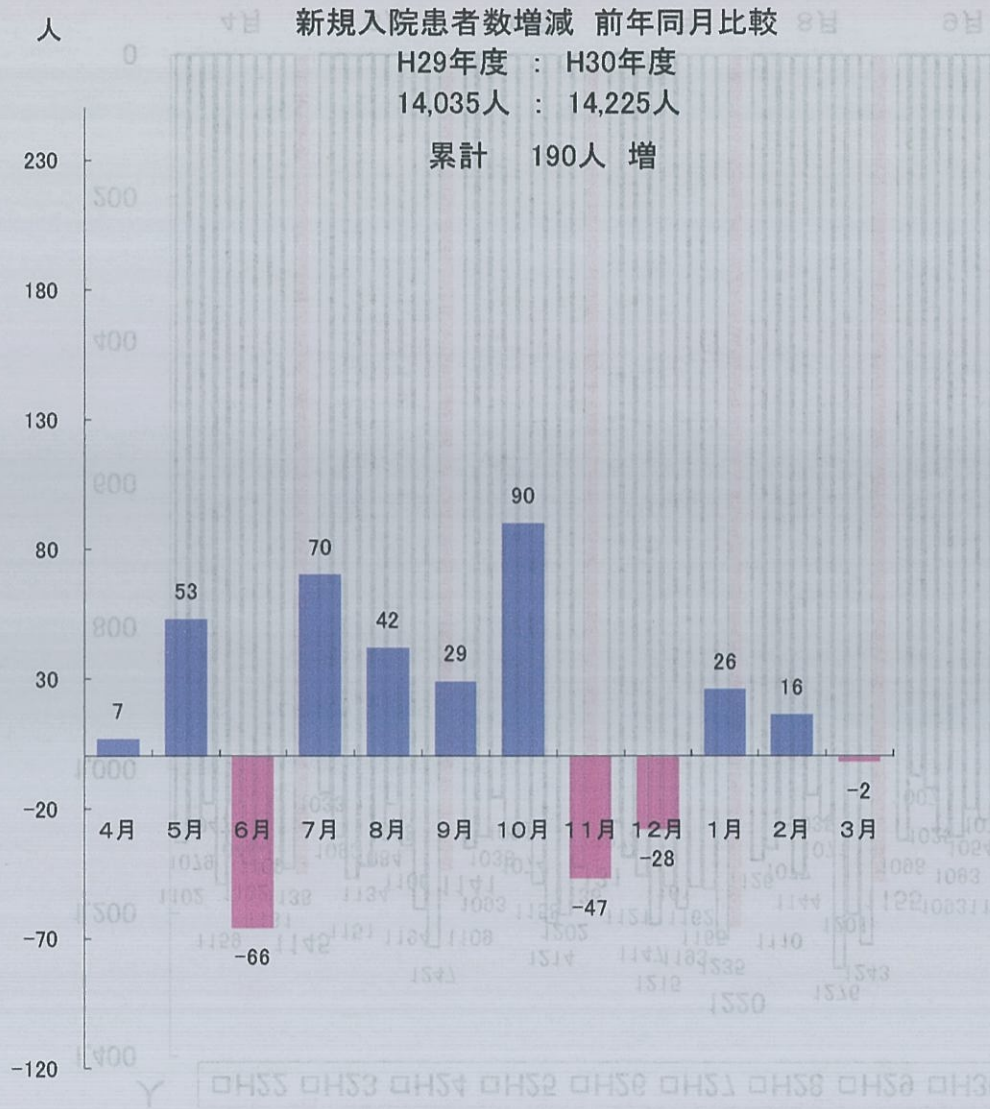
月別 平均在院日数



全科 新規入院患者数比較

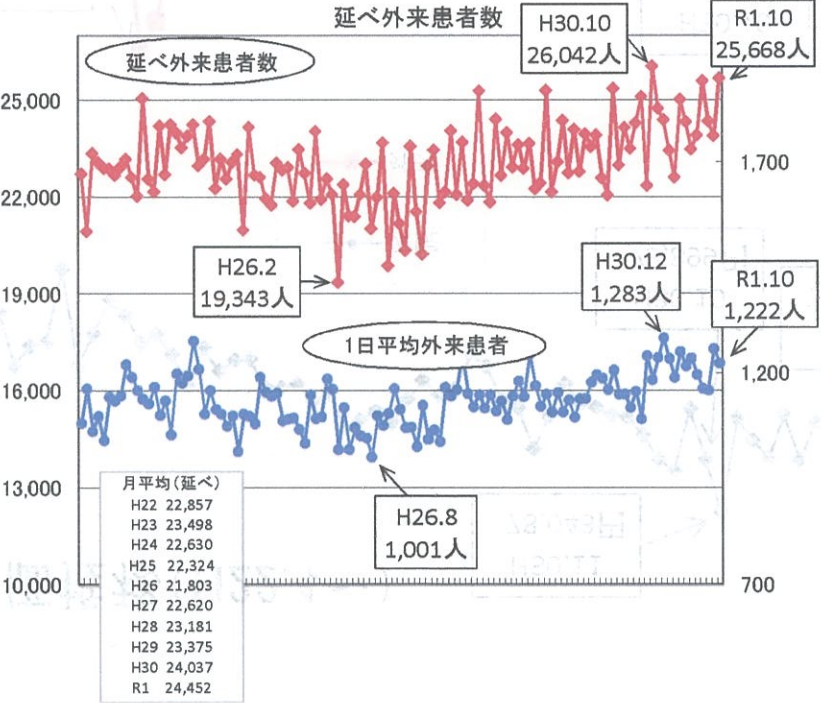
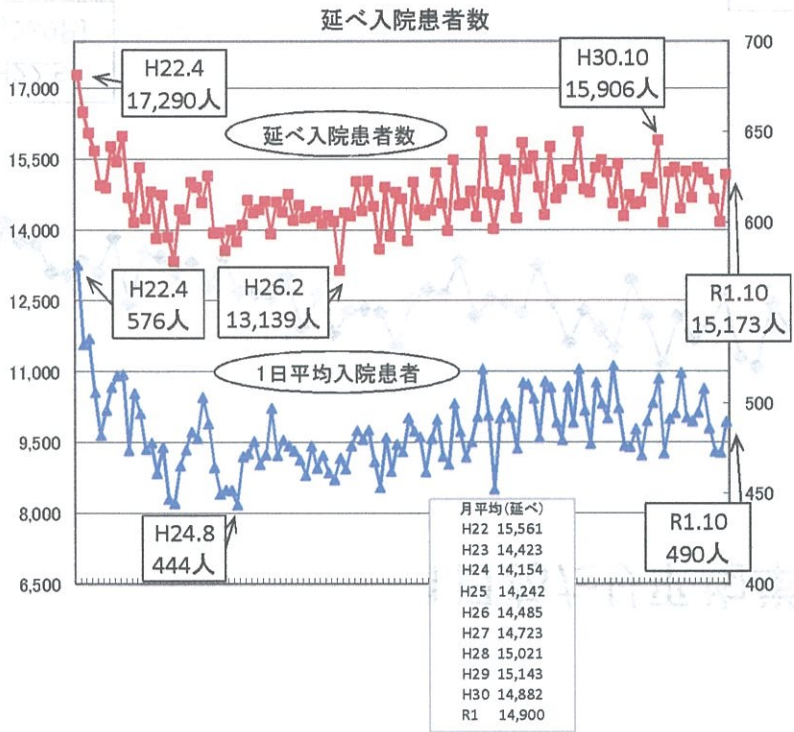
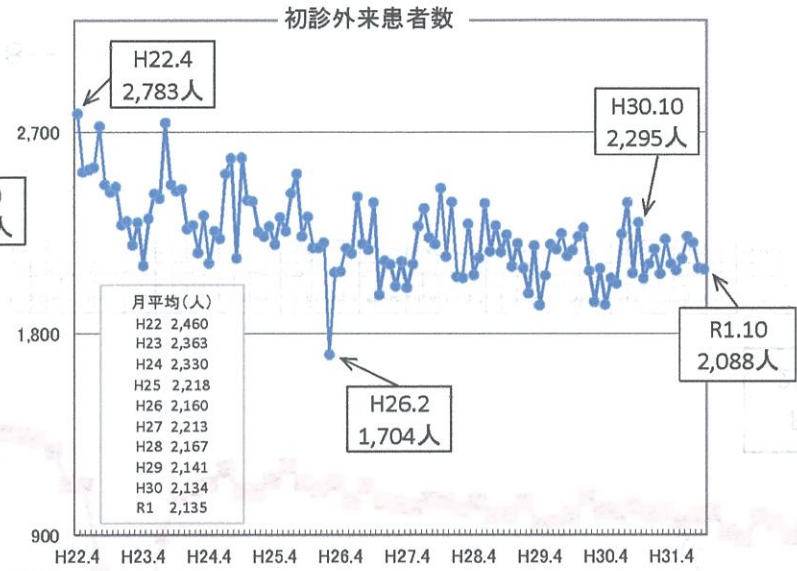
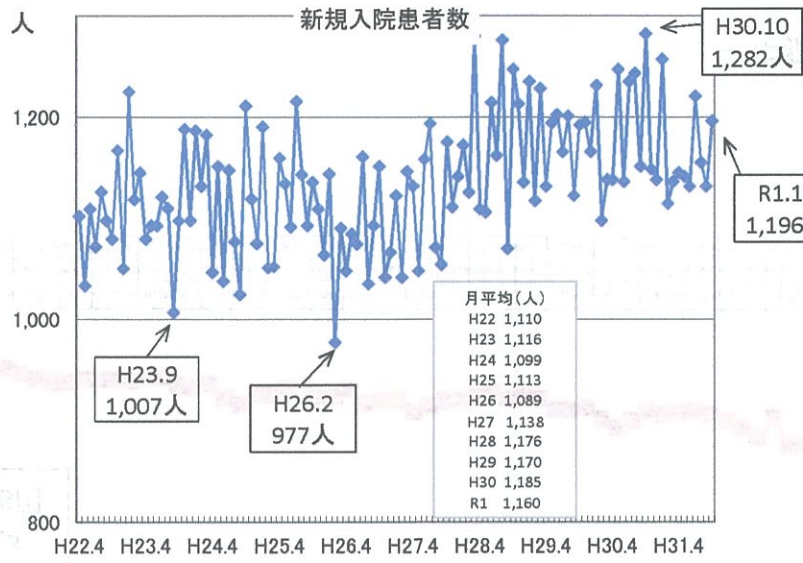
H22年度・H23年度・H24年度・H25年度・H26年度・H27年度・H28年度・H29年度・H30年度・R1年度



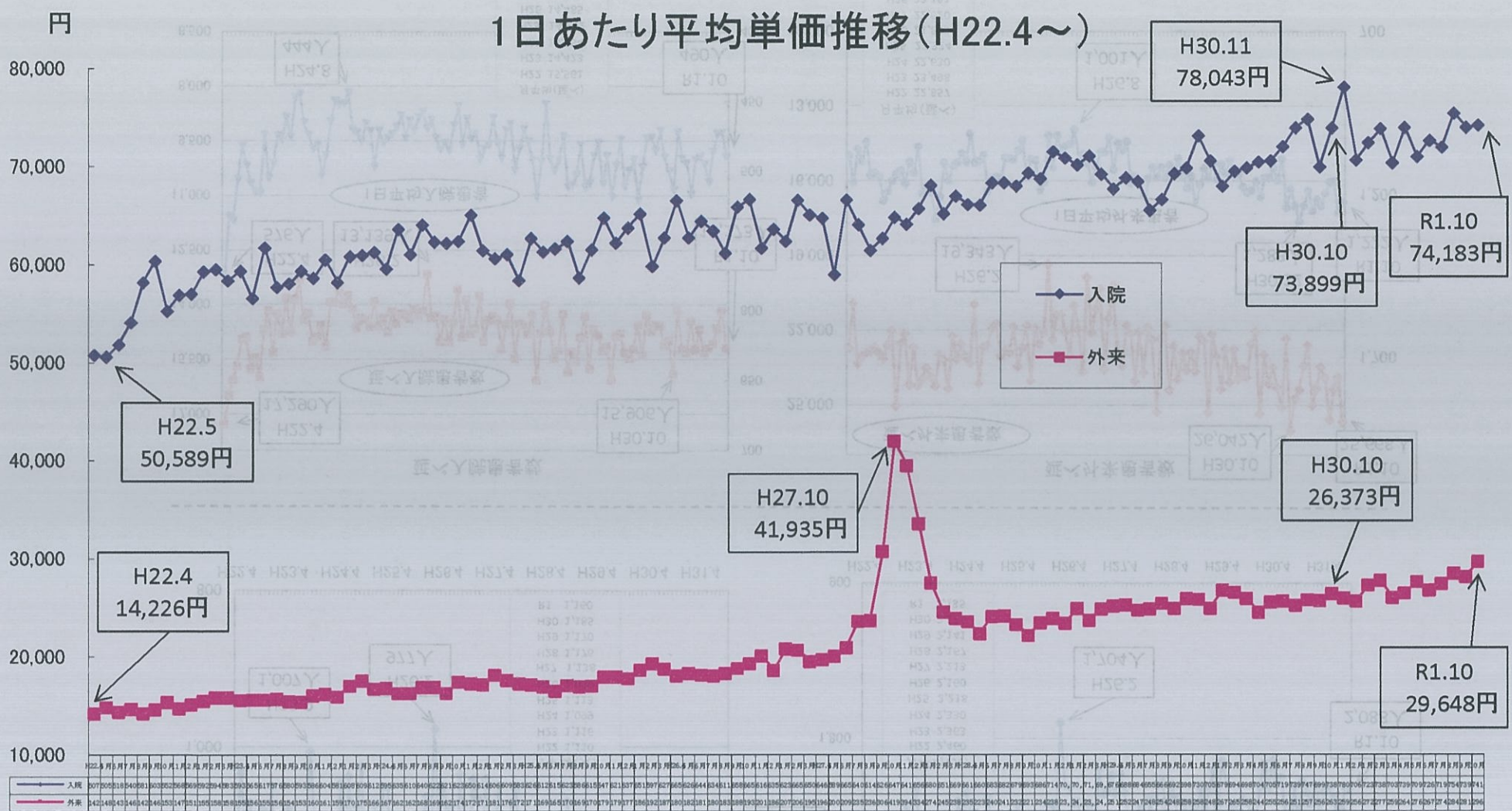


H30年度 : R1年度
8,432人 : 8,119人
累計 313人 減

資料 総務課提供

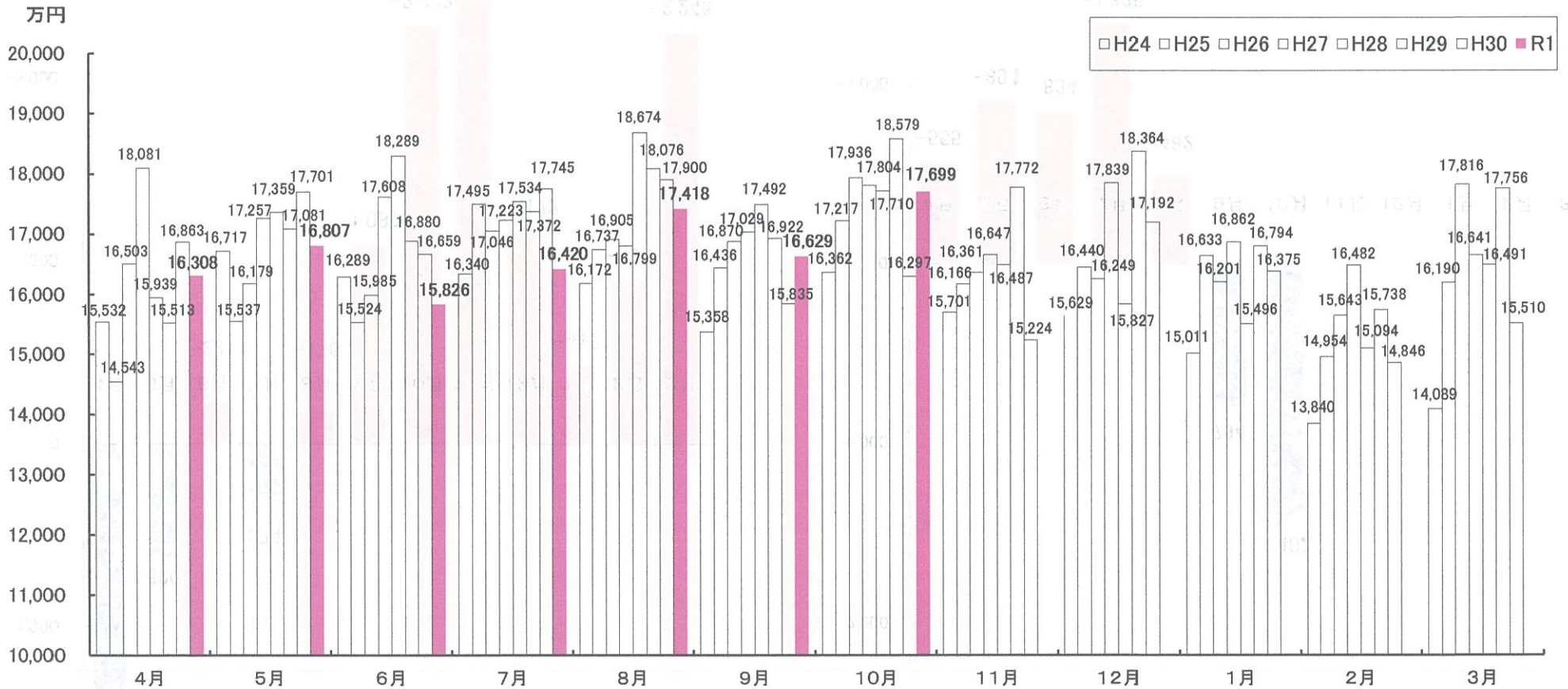


1日あたり平均単価推移 (H22.4～)

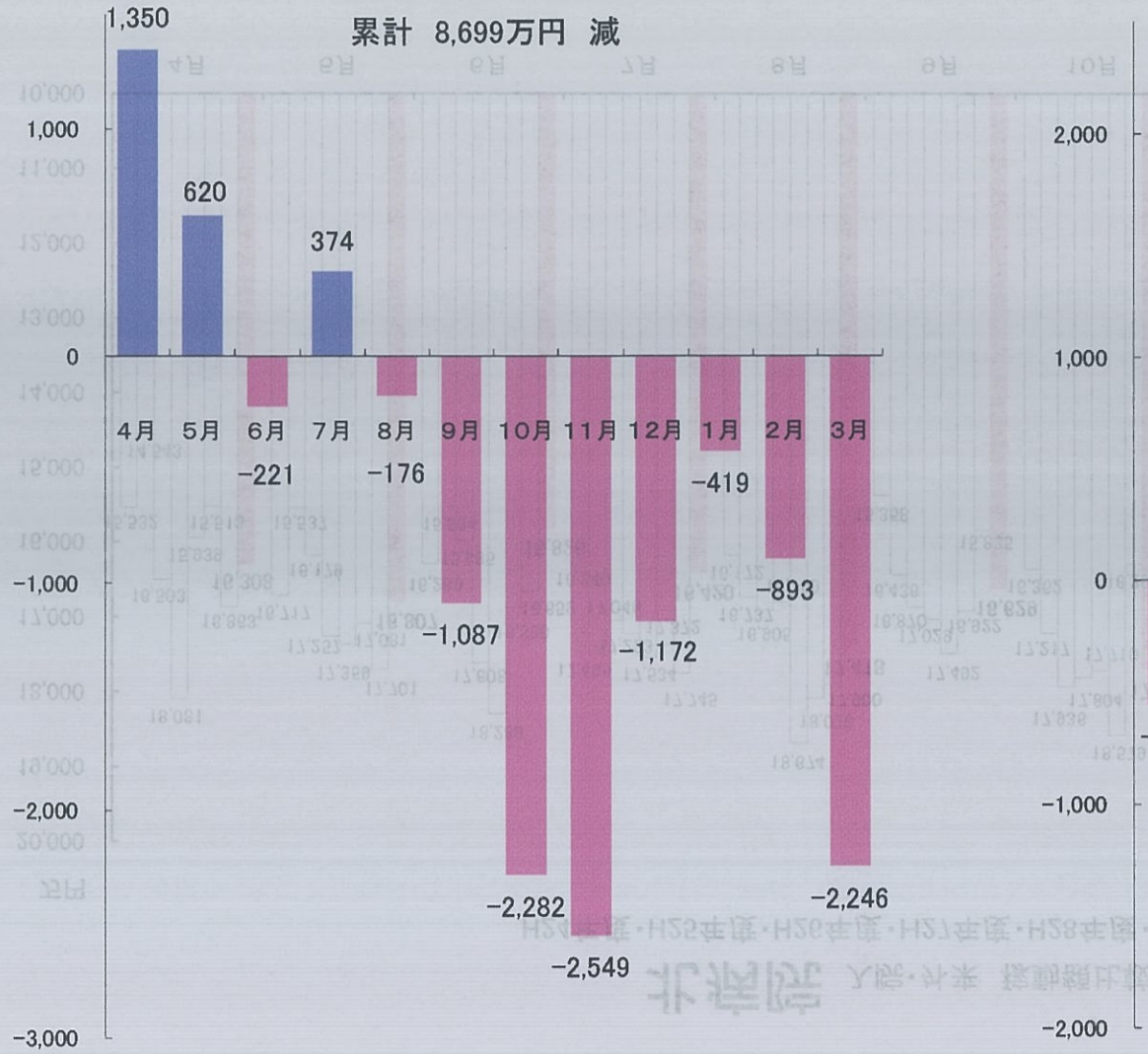


北病院 入院・外来 稼動額比較(除くその他医業)

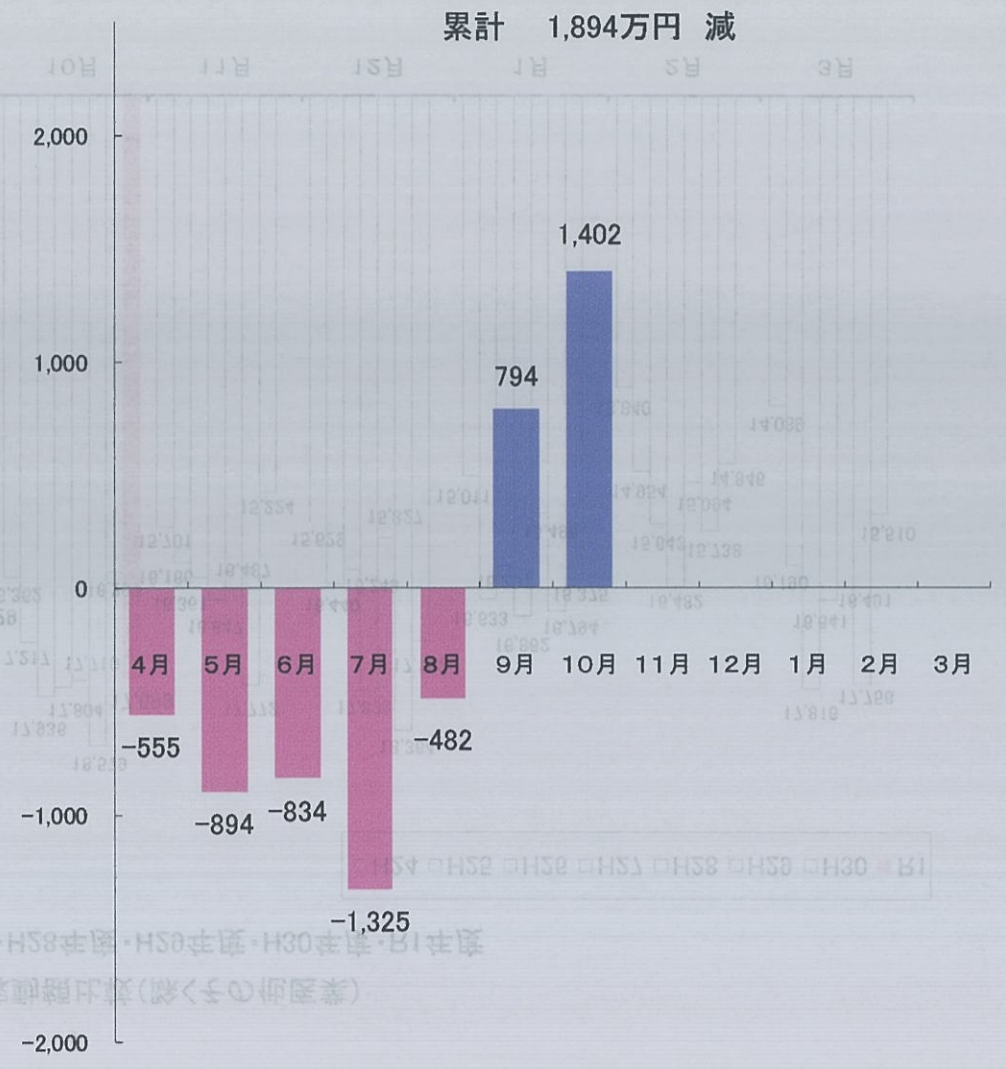
H24年度・H25年度・H26年度・H27年度・H28年度・H29年度・H30年度・R1年度



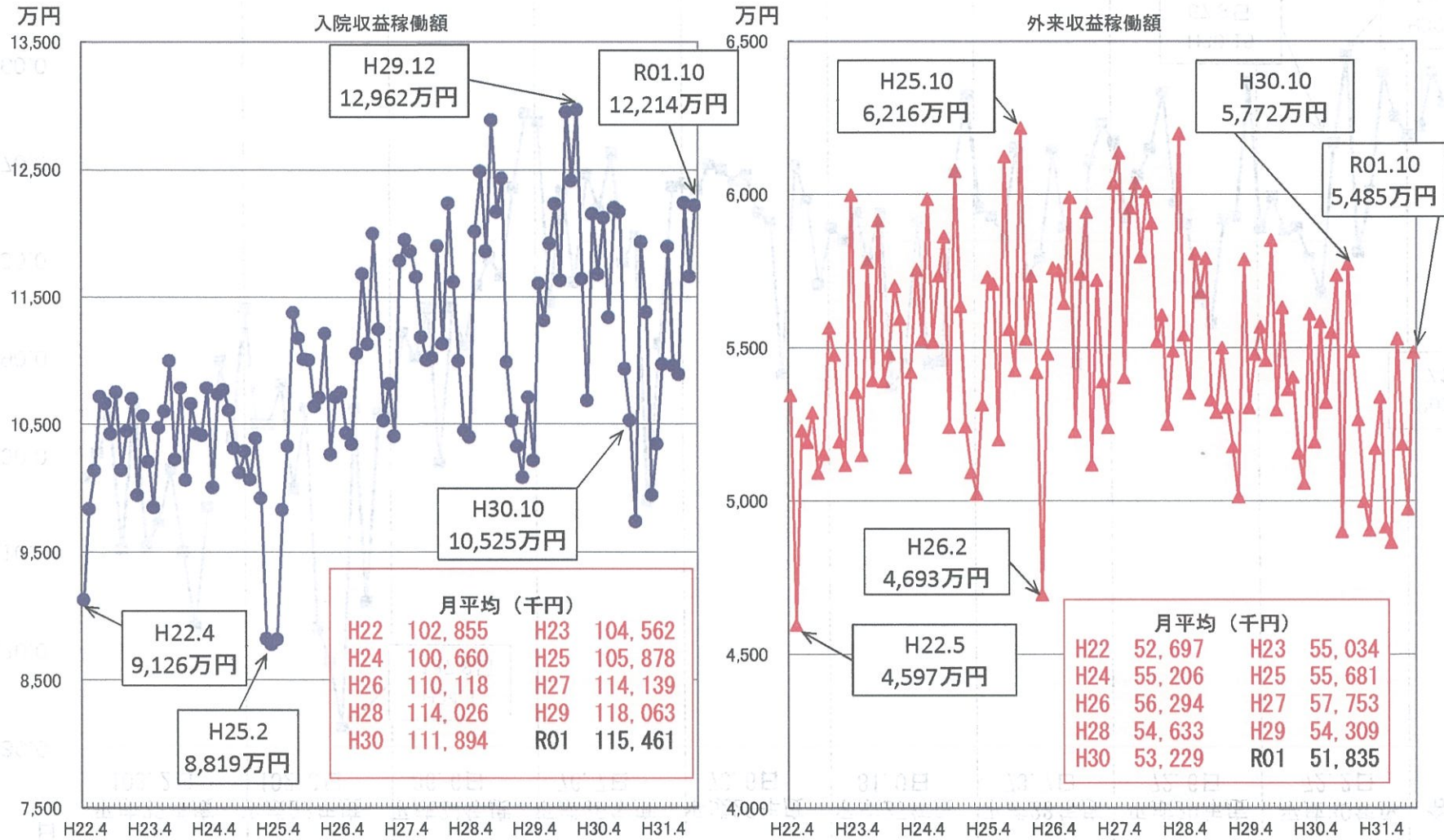
入院・外来 稼動額増減 前年同月比較
 H29年度 : H30年度
 206,847万円 198,148万円



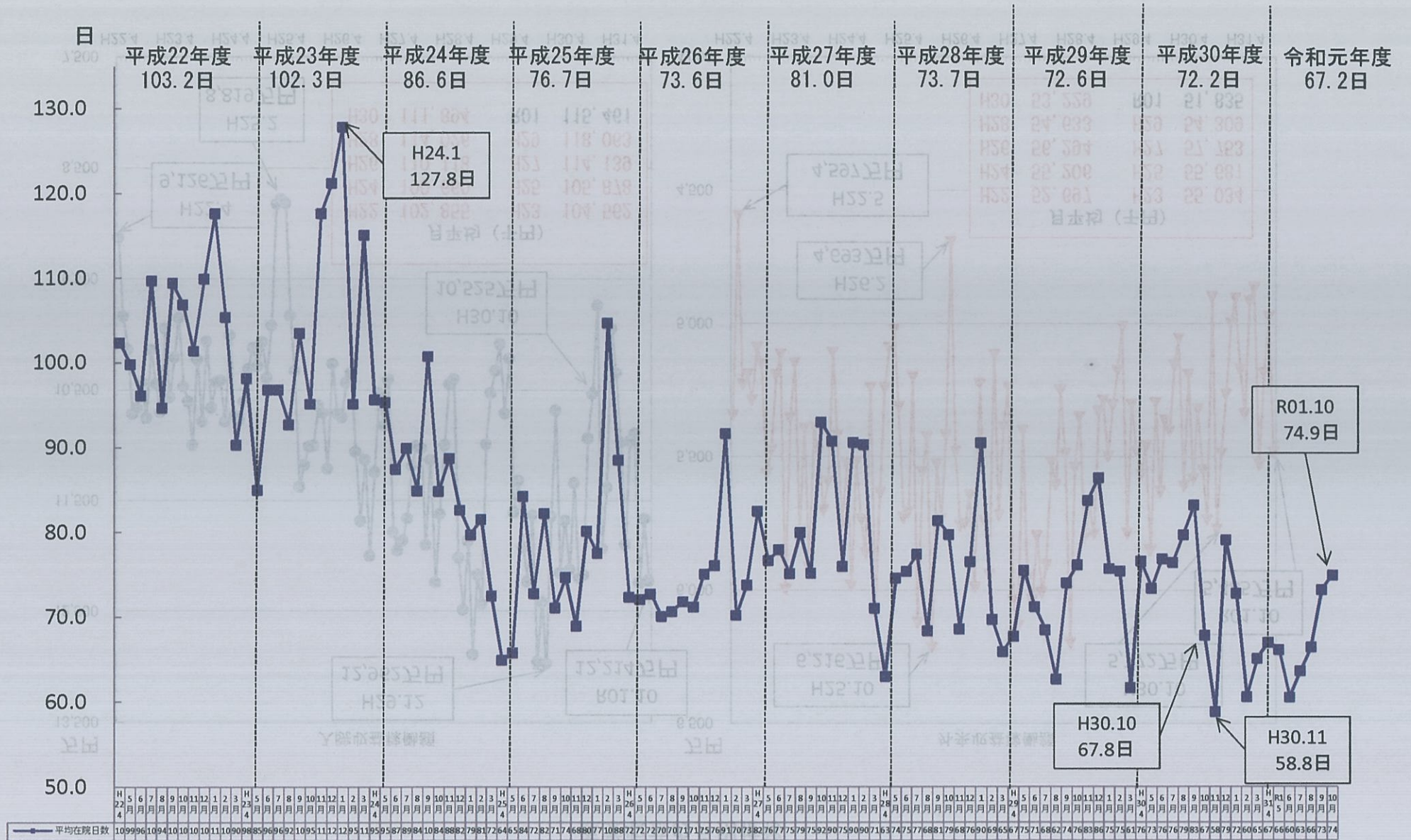
入院・外来 稼動額増減 前年同月比較
 H30年度 : R1年度
 119,001万円 117,107万円



医業収益の月別推移

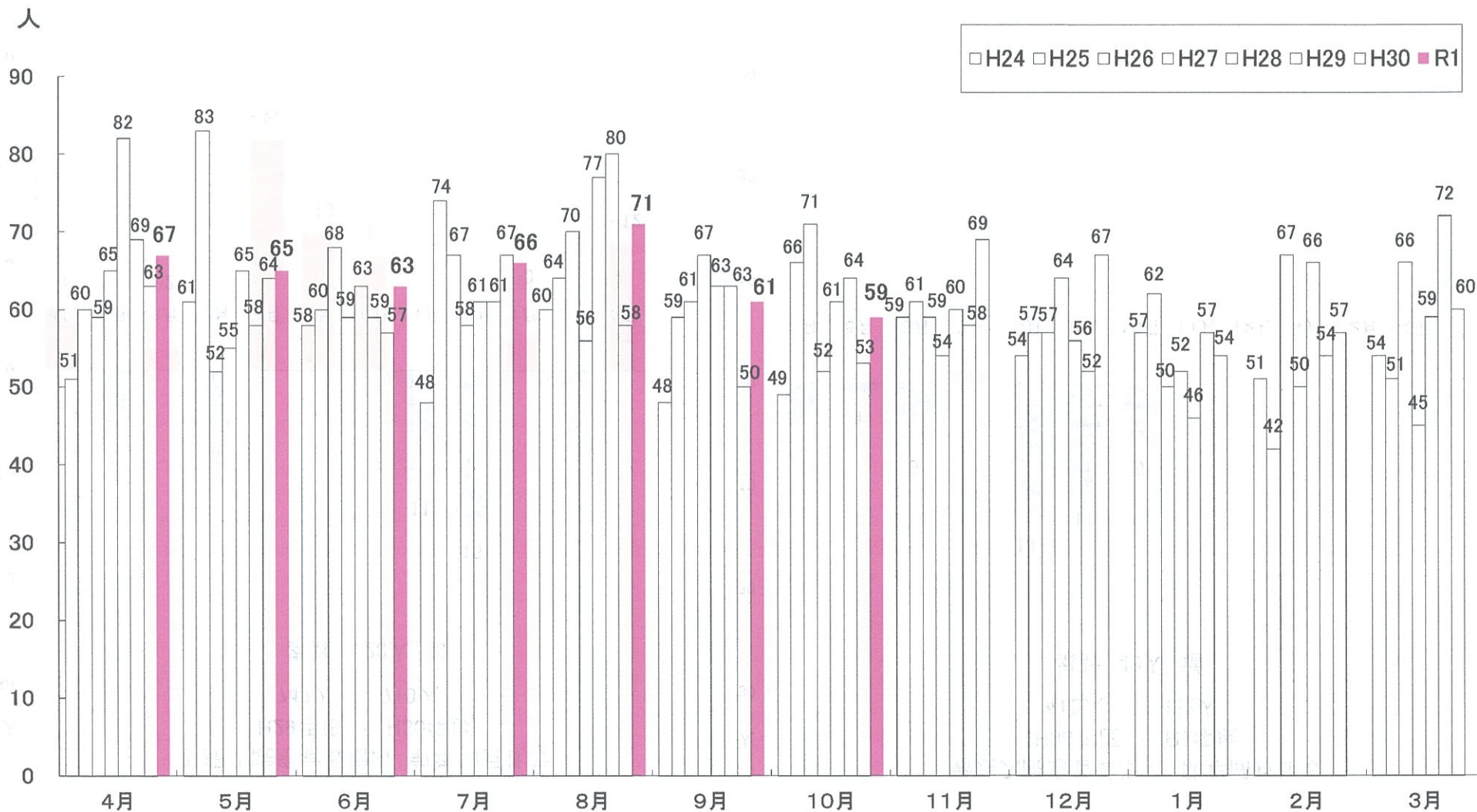


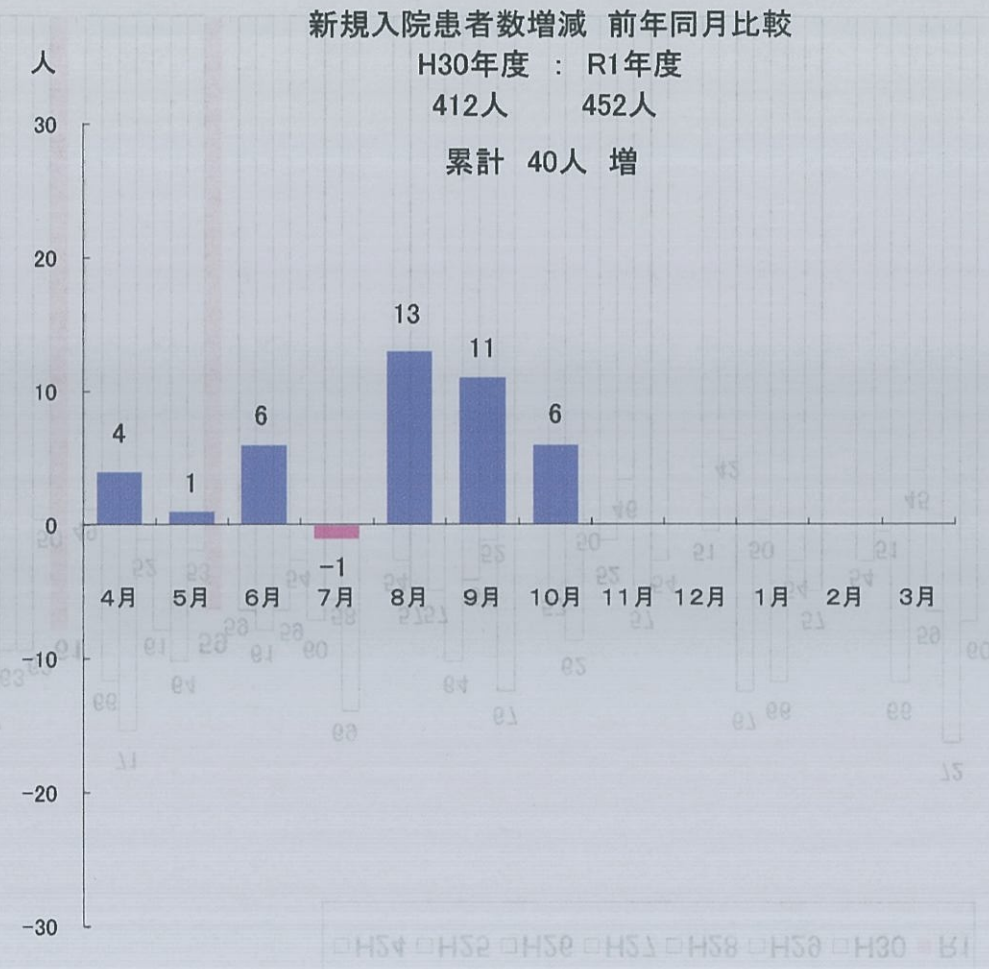
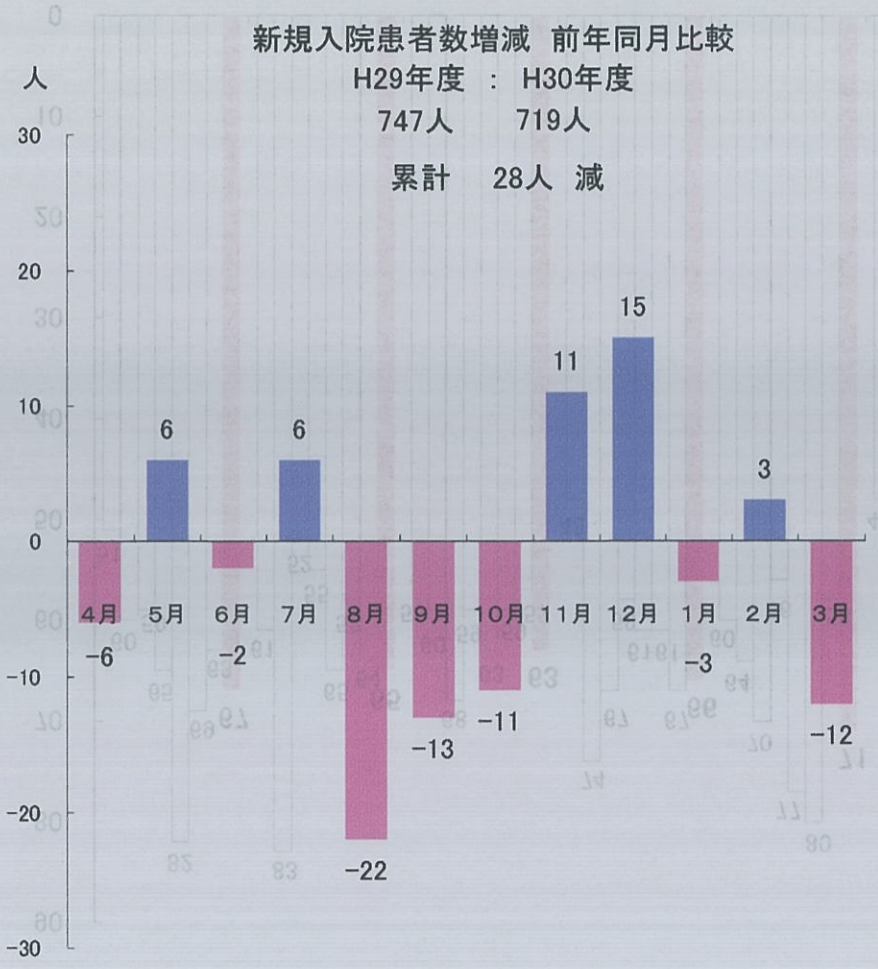
月別 平均在院日数

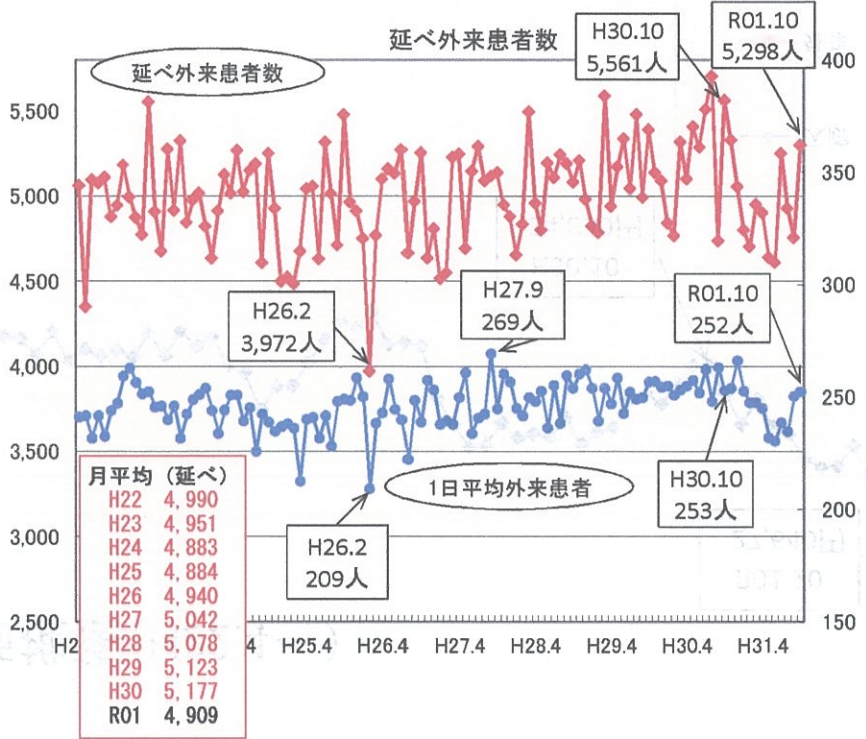
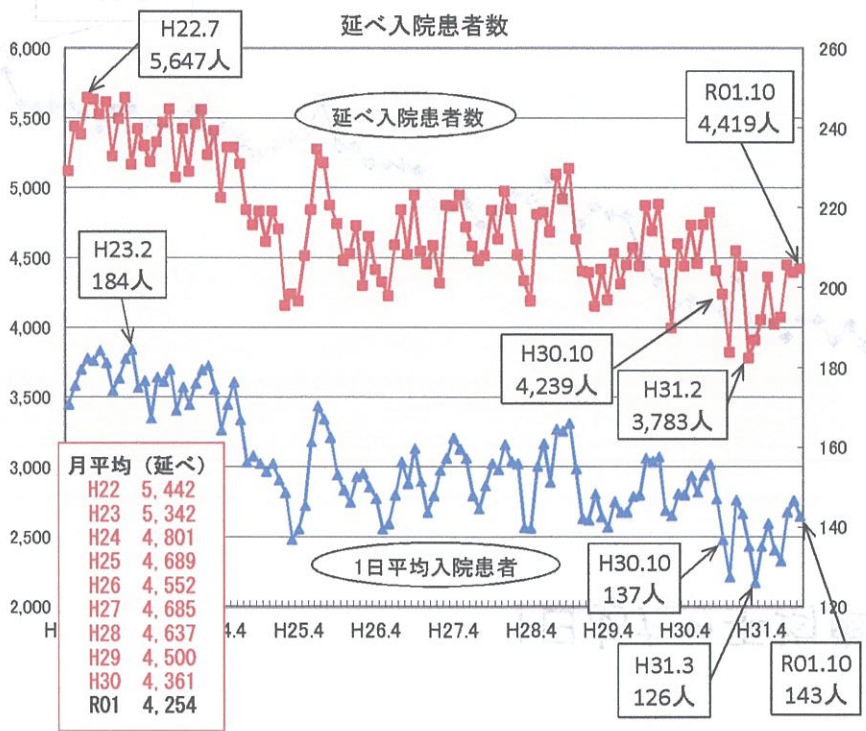
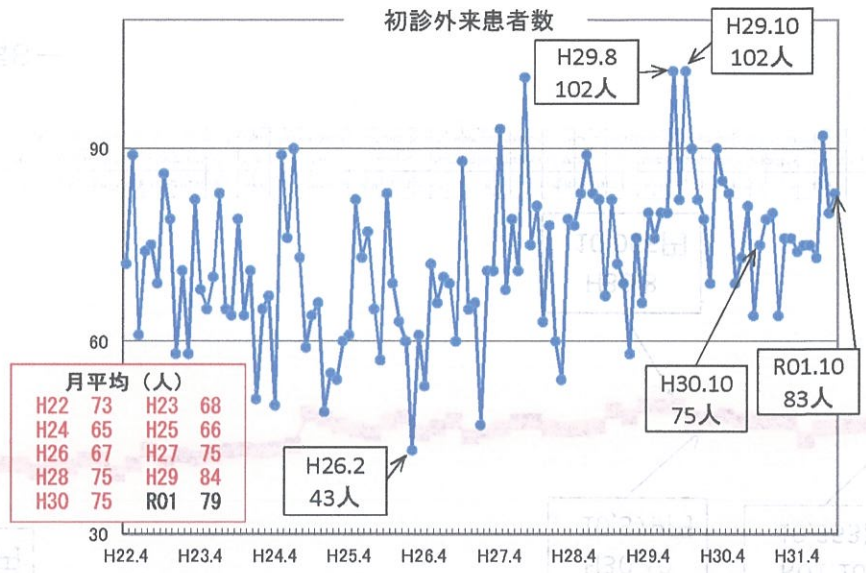
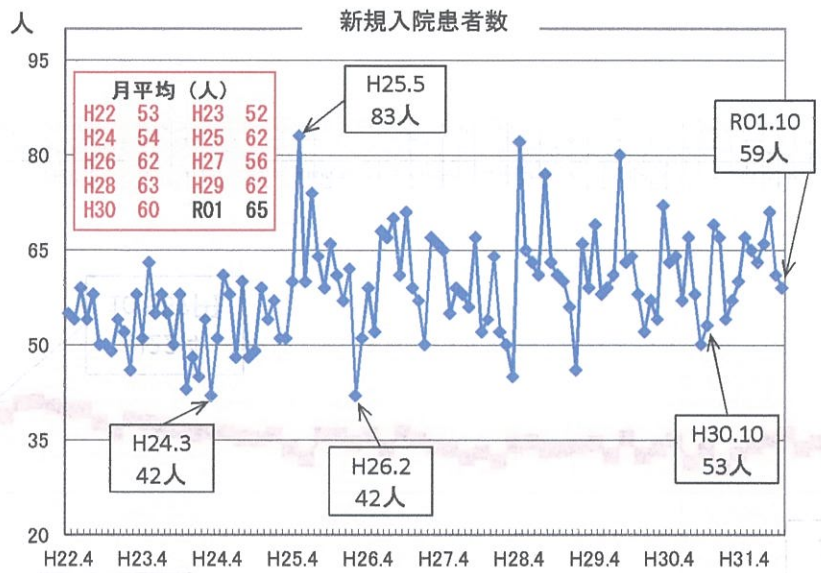


新規入院患者数比較

H24年度・H25年度・H26年度・H27年度・H28年度・H29年度・H30年度・R1年度







1日あたり平均単価推移 (H22.4~)

