

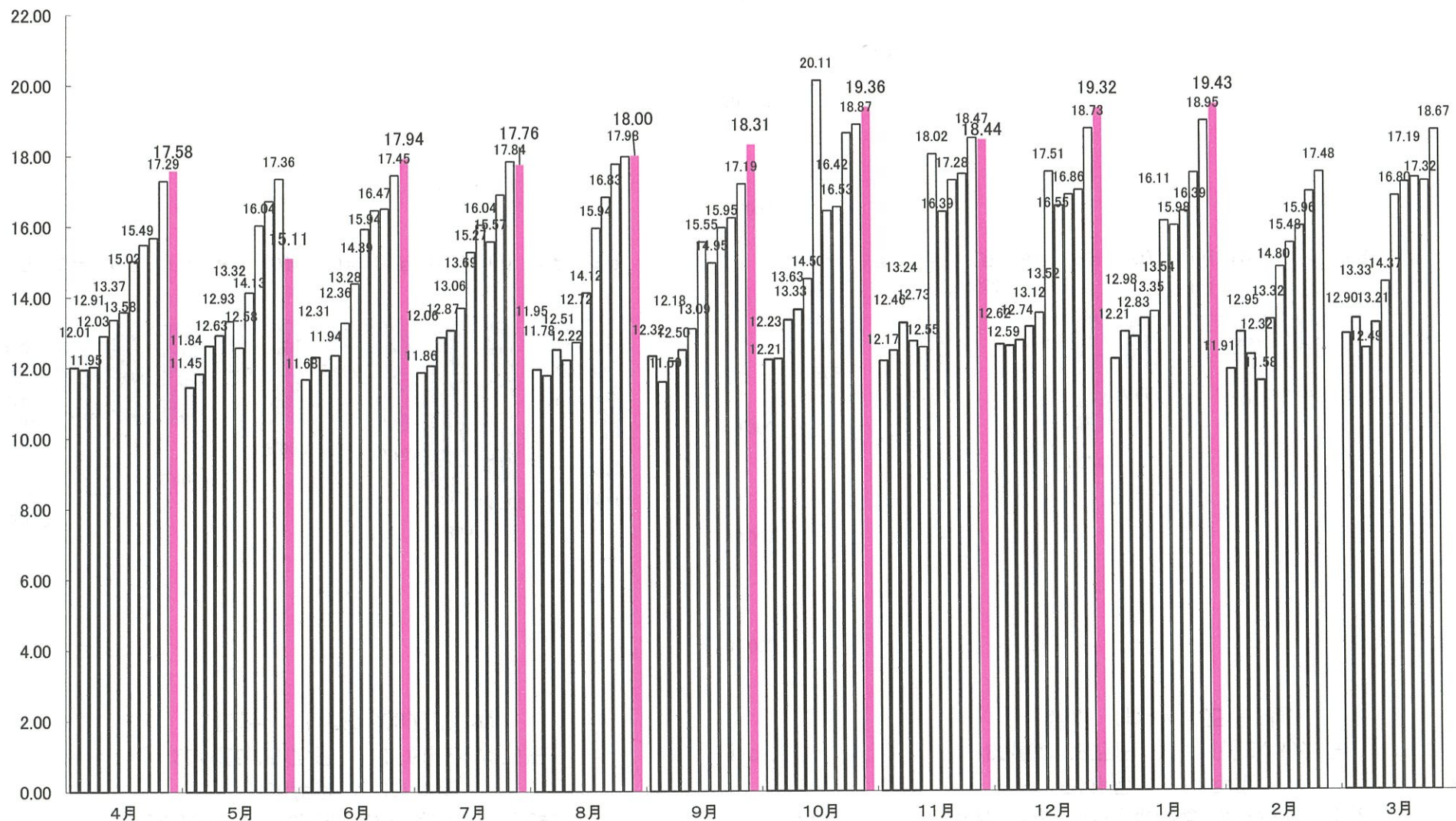
中央病院 全科 入院・外来 稼動額比較(除くその他医業)

資料15

H22年度・H23年度・H24年度・H25年度・H26年度・H27年度・H28年度・H29年度・H30年度・R1年度

億円

□H22 □H23 □H24 □H25 □H26 □H27 □H28 □H29 □H30 □R1 ■R2

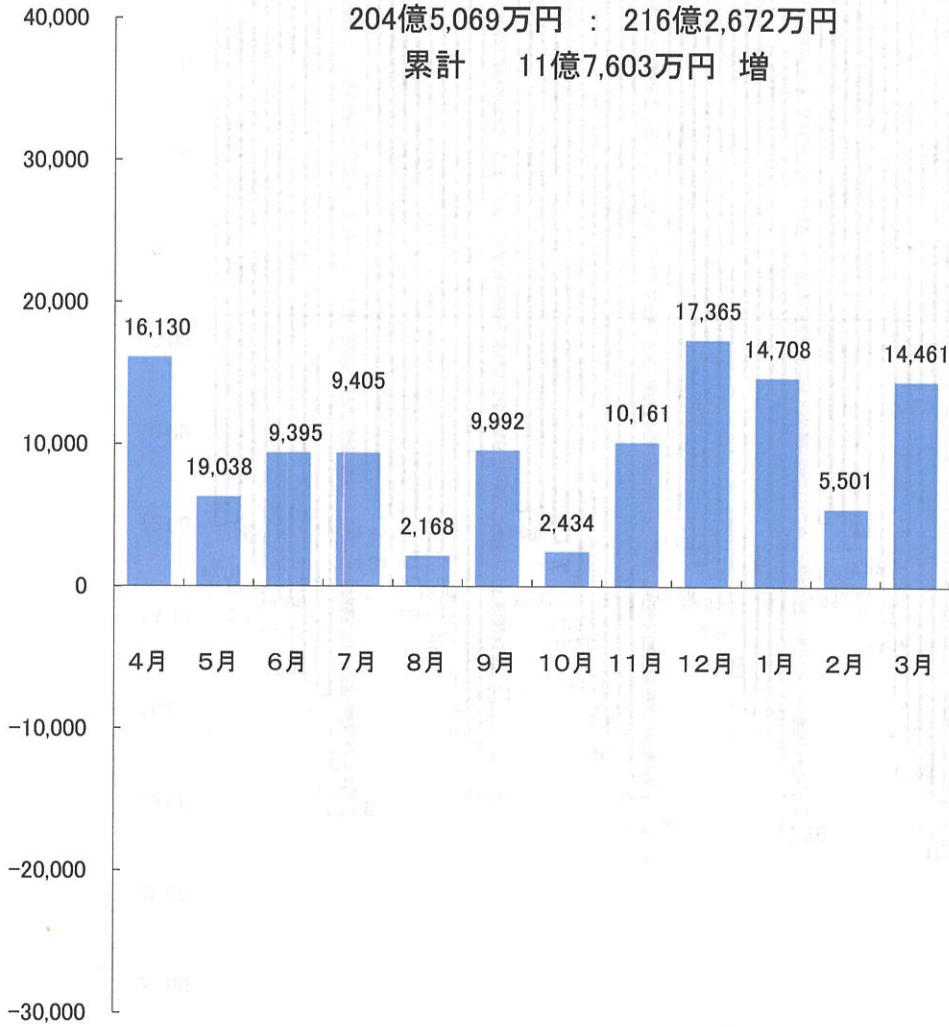


万円 入院・外来 稼働額増減 前年同月比較

H30年度 : R1年度

204億5,069万円 : 216億2,672万円

累計 11億7,603万円 増

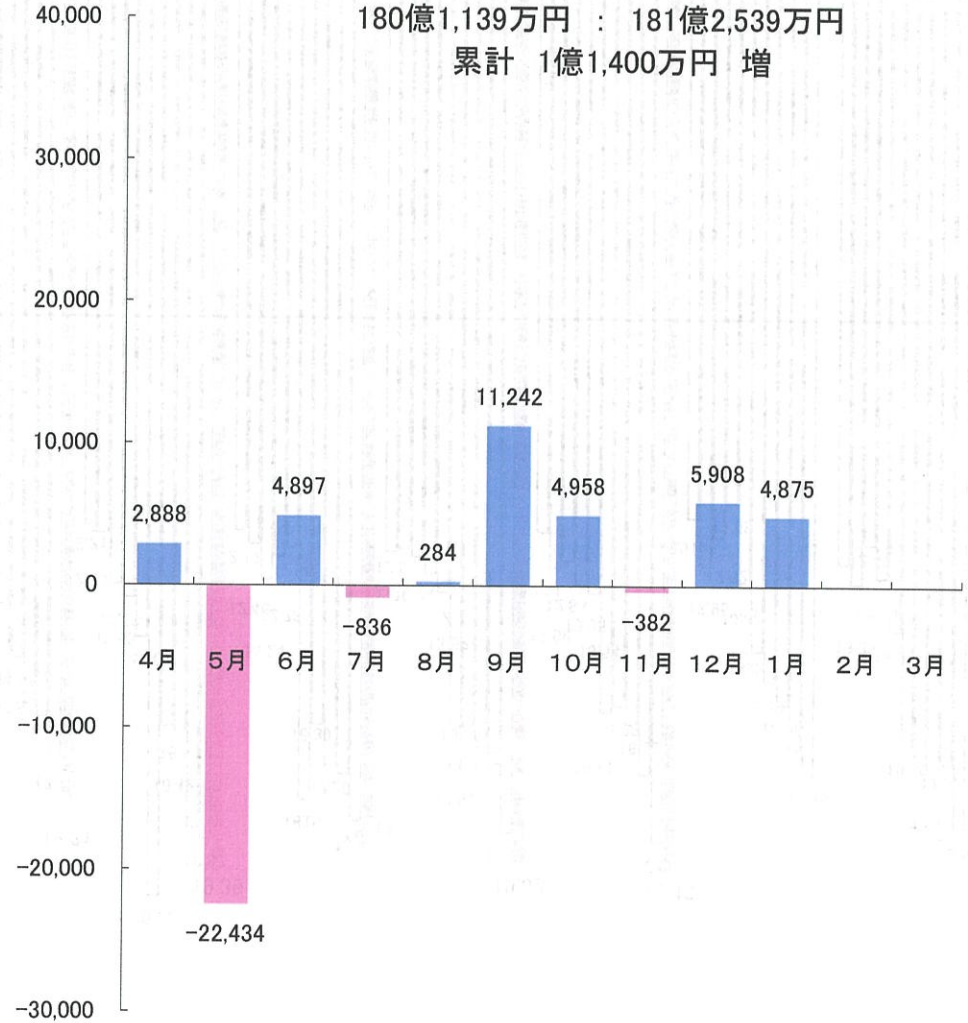


万円 入院・外来 稼働額増減 前年同月比較

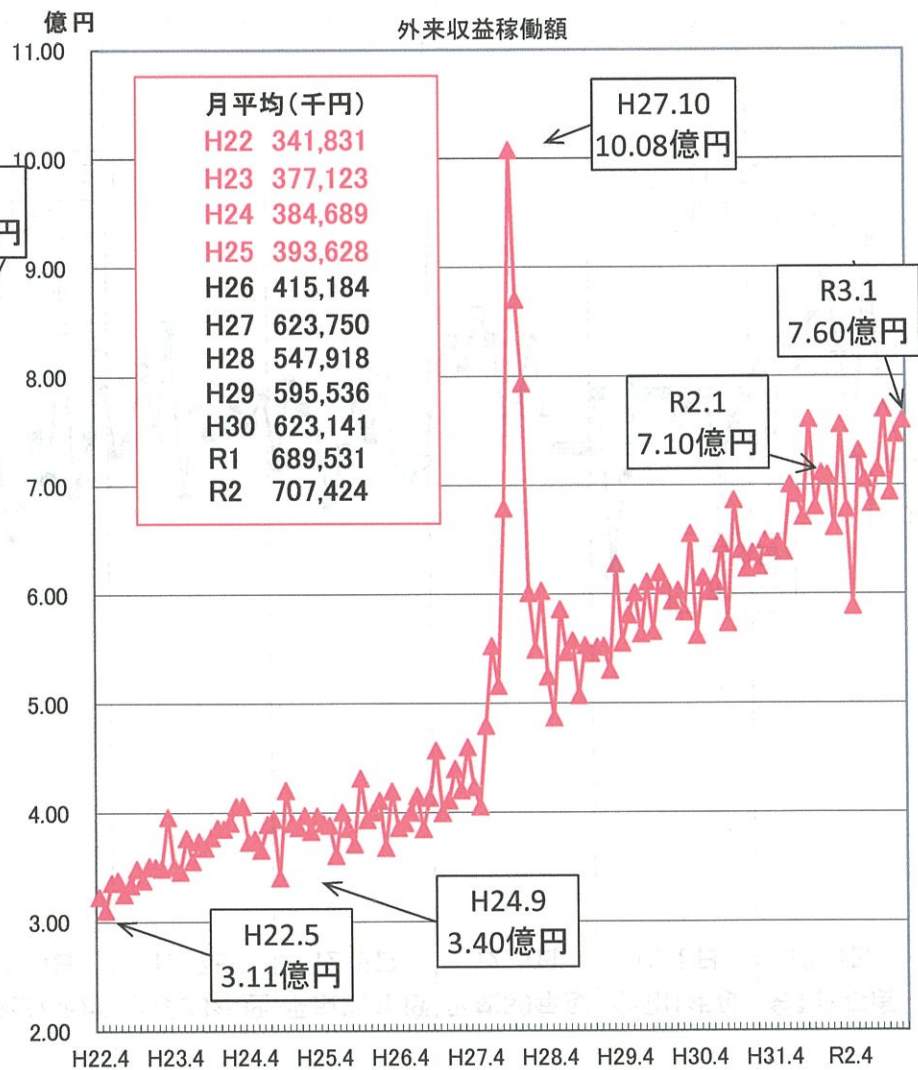
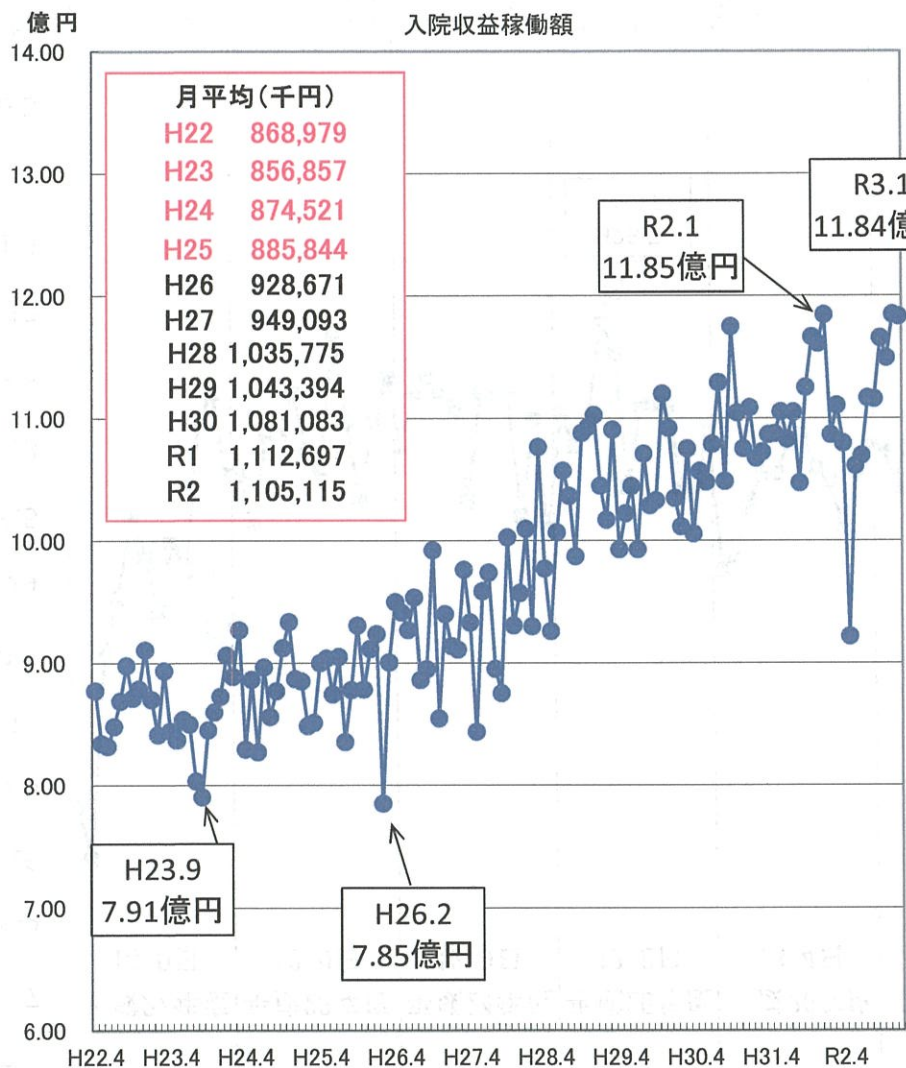
R1年度 : R2年度

180億1,139万円 : 181億2,539万円

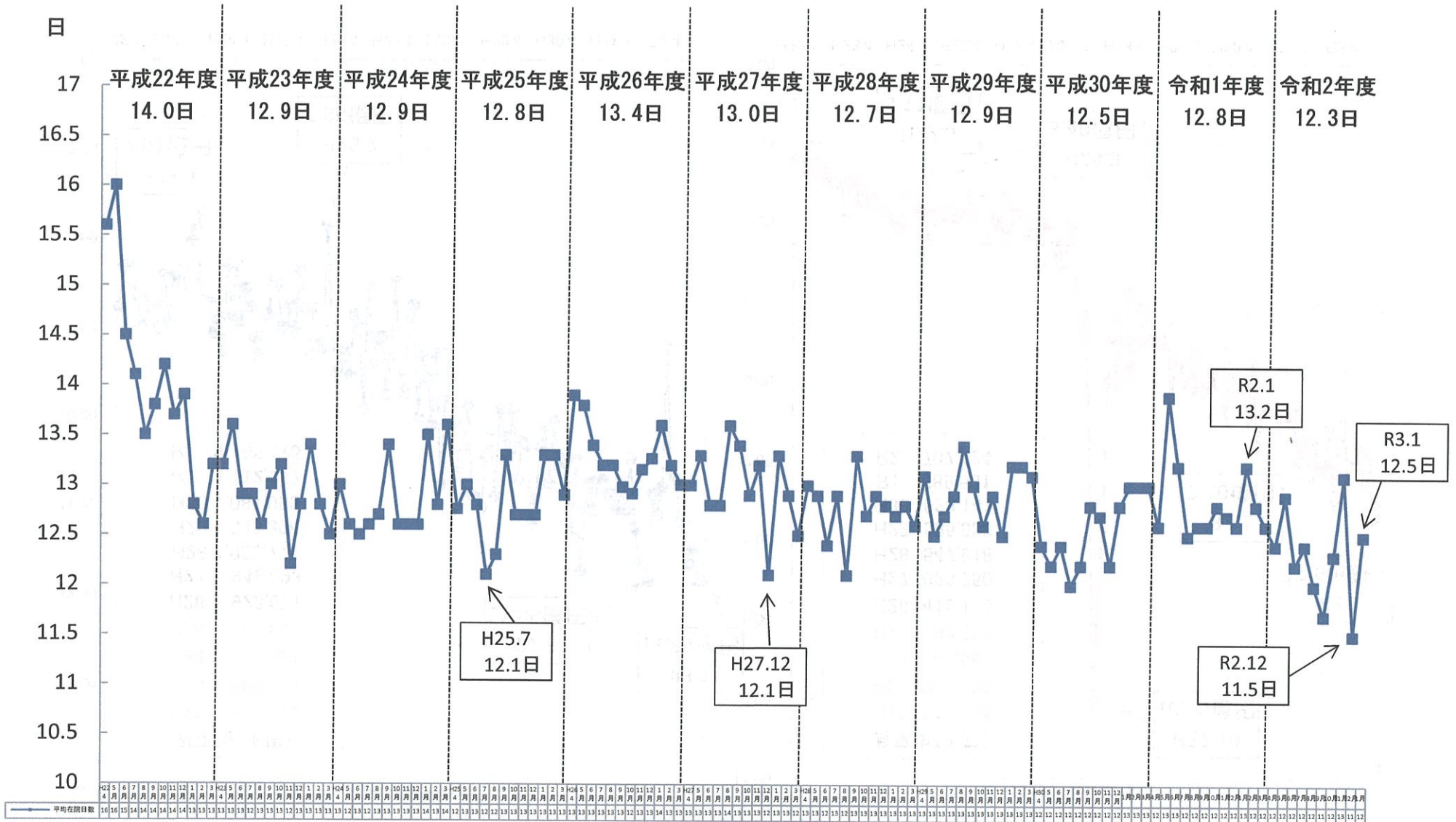
累計 1億1,400万円 増



医業収益の月別推移

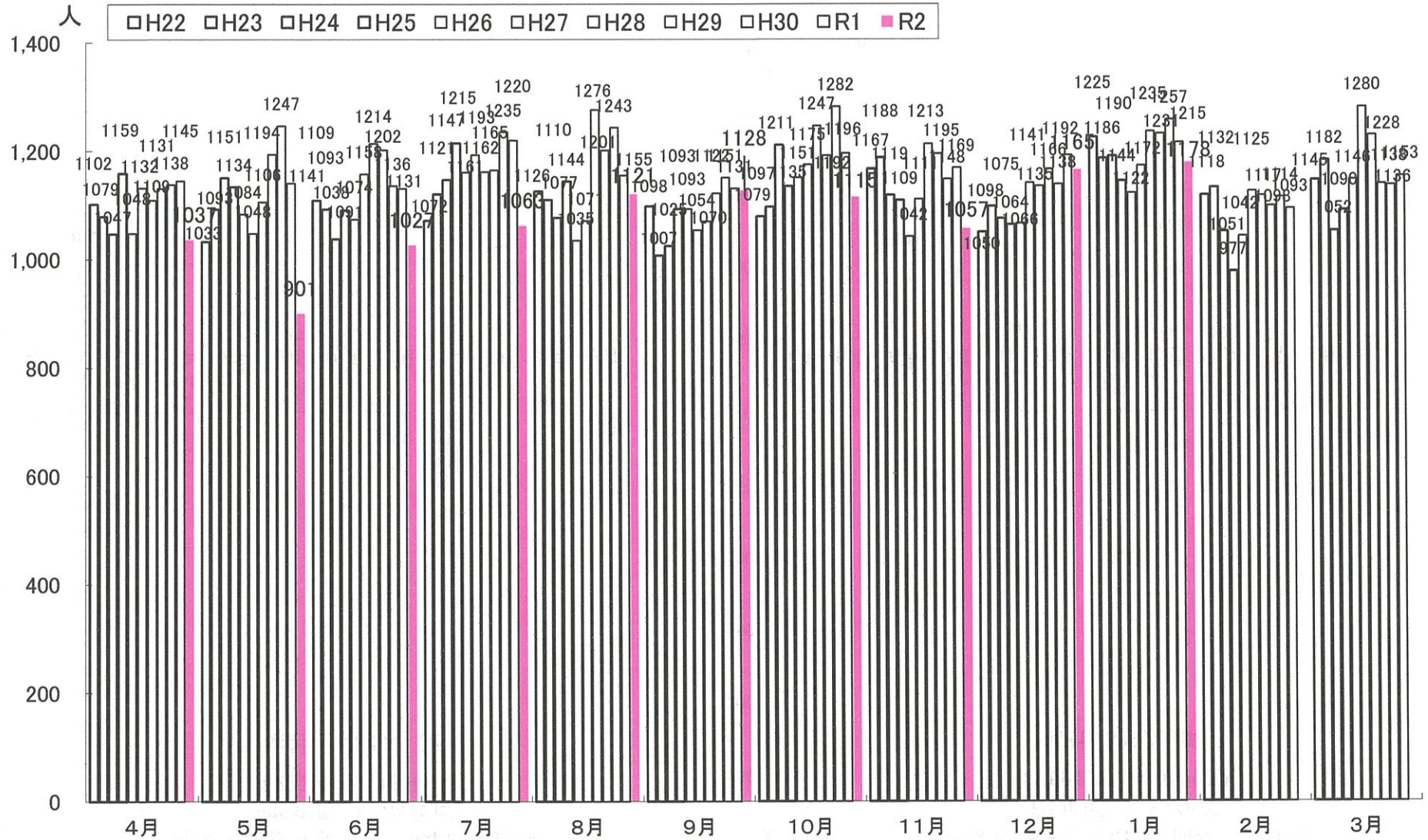


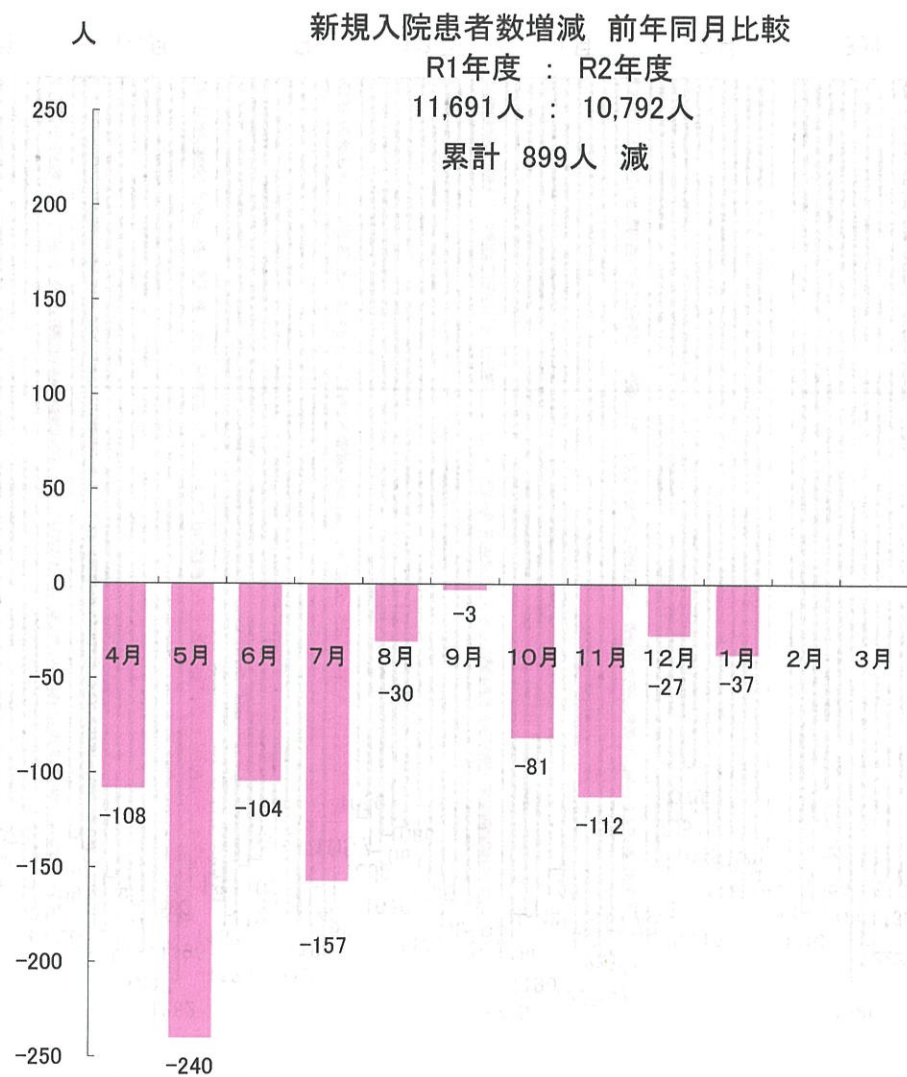
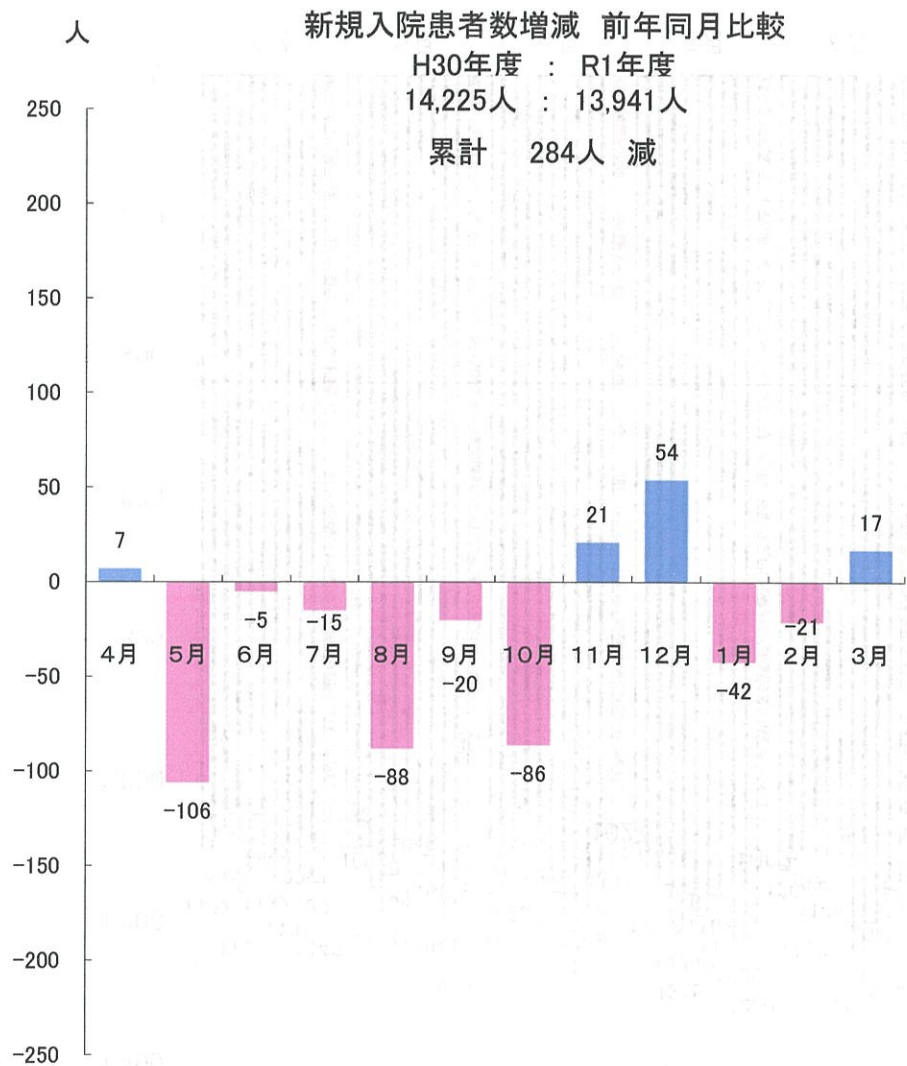
月別 平均在院日数

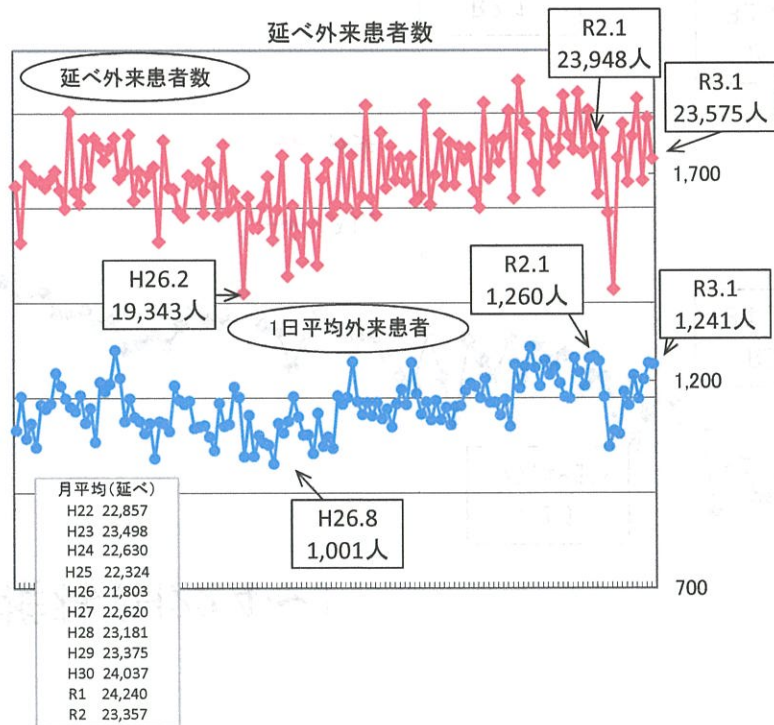
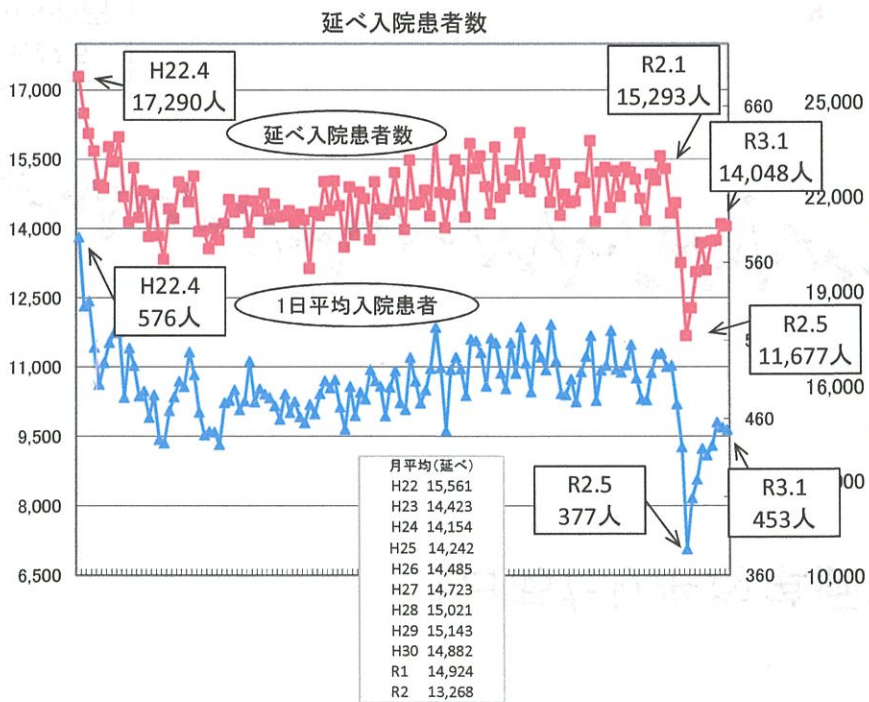
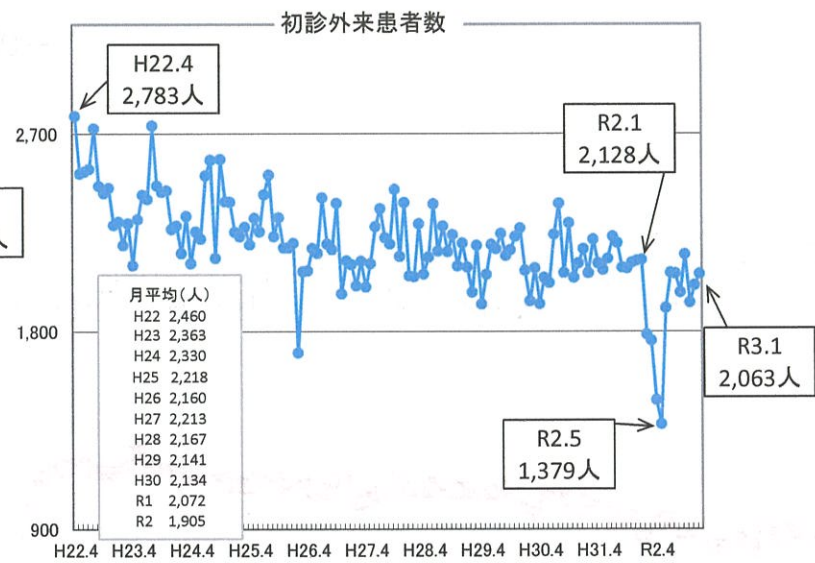
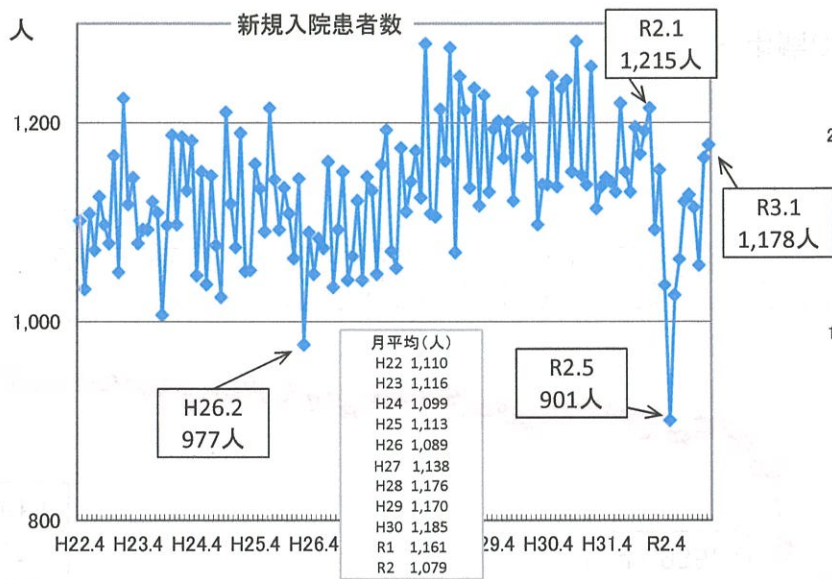


全科 新規入院患者数比較

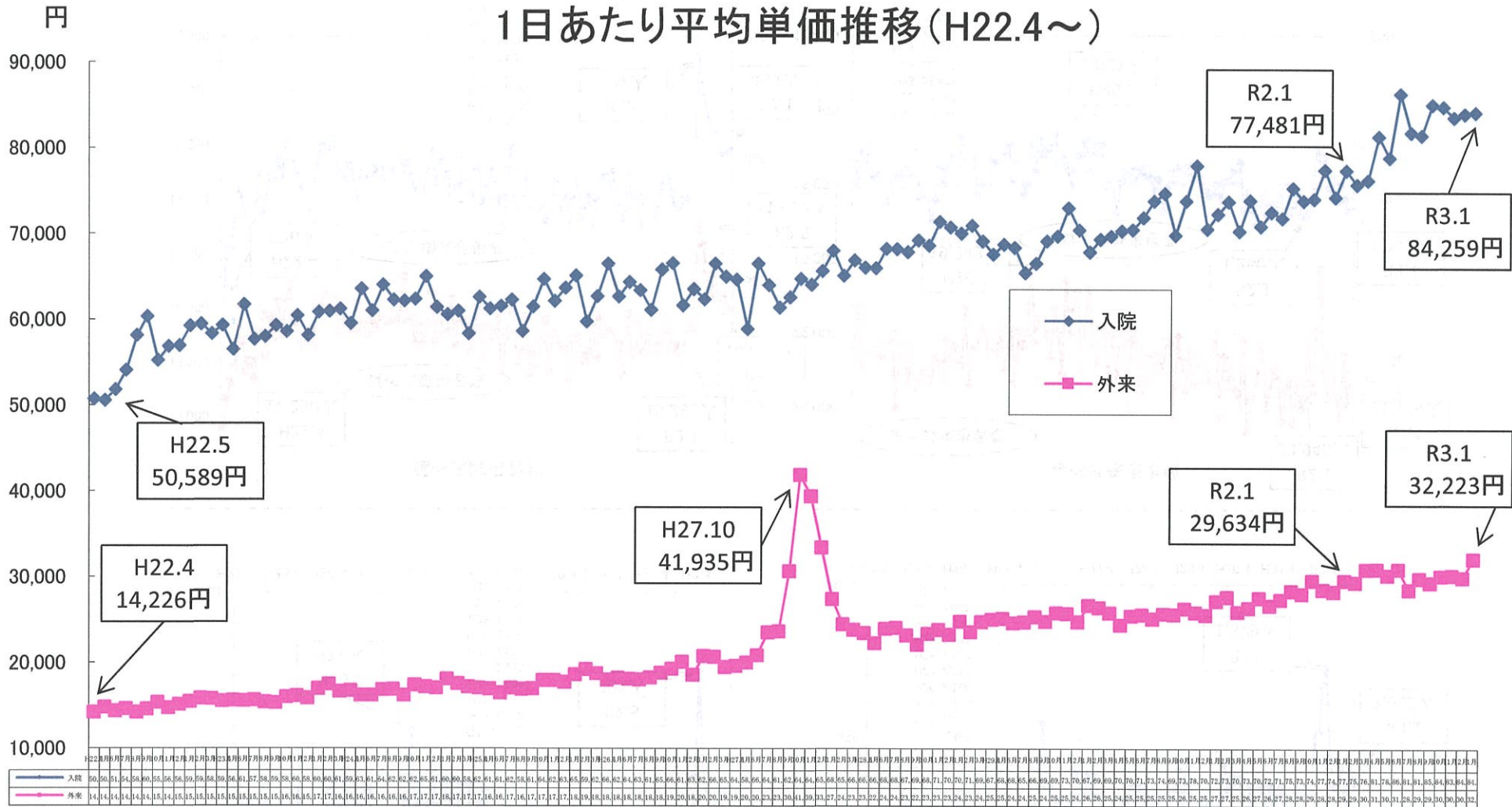
H22年度・H23年度・H24年度・H25年度・H26年度・H27年度・H28年度・H29年度・H30年度・R1年度





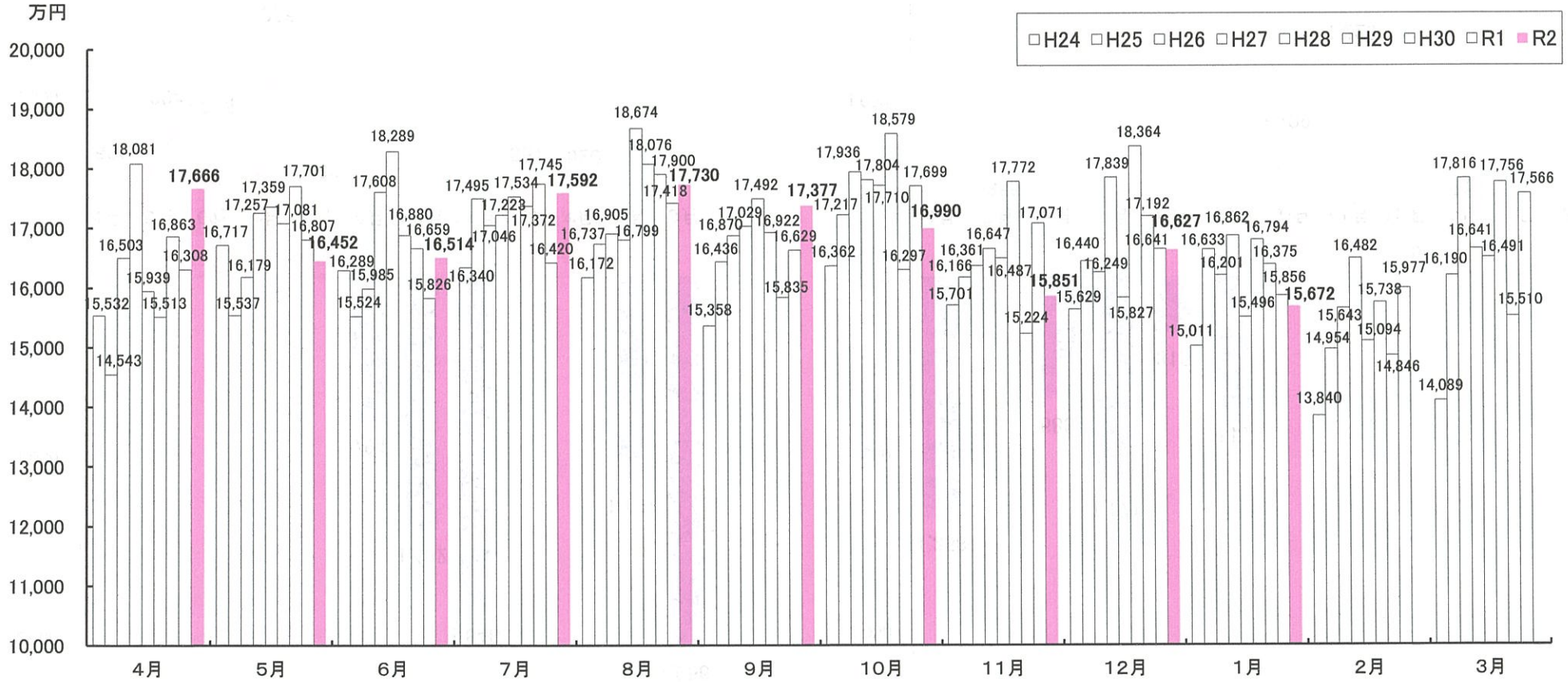


1日あたり平均単価推移 (H22.4～)

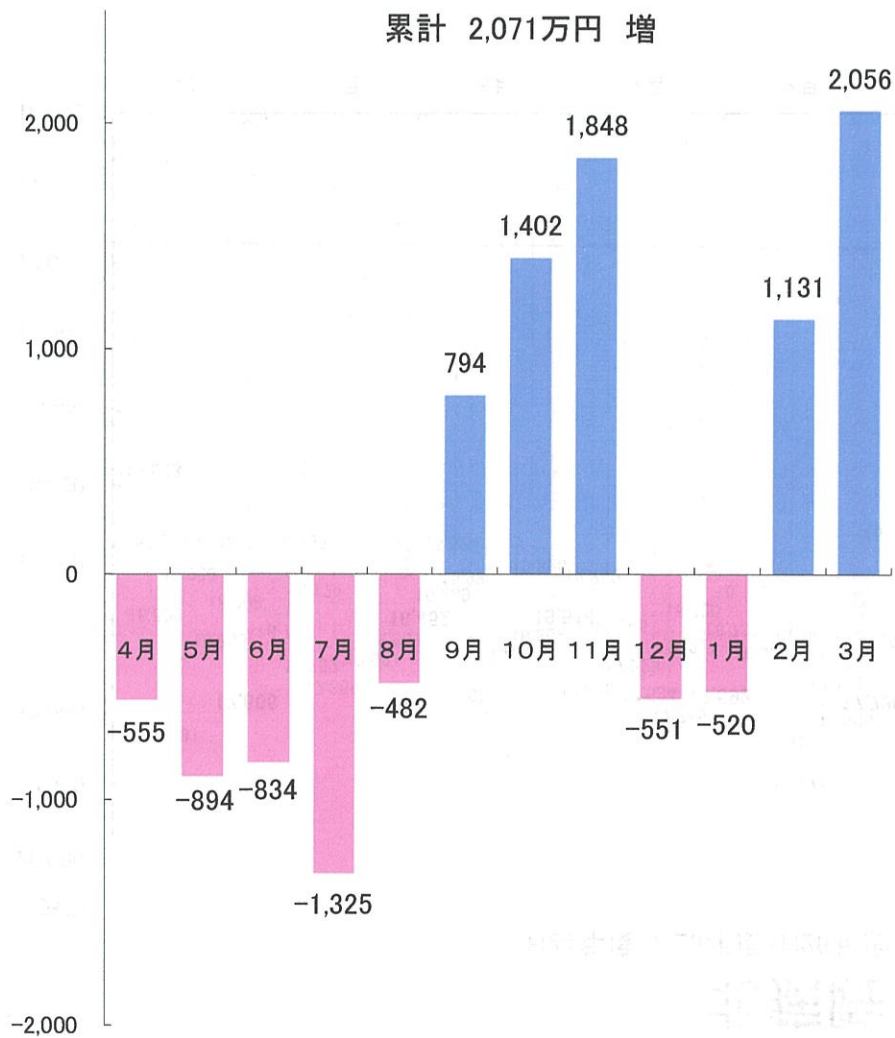


北病院 入院・外来 稼動額比較(除くその他医業)

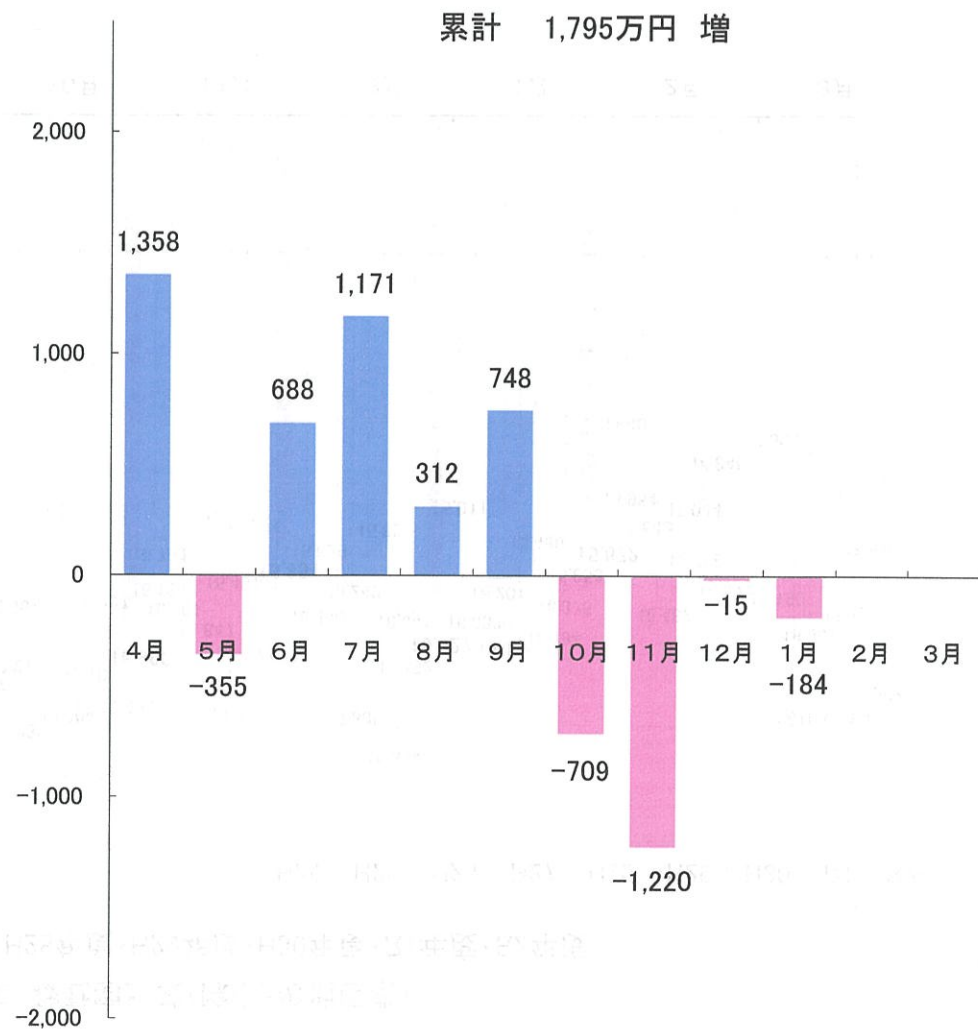
H24年度・H25年度・H26年度・H27年度・H28年度・H29年度・H30年度・R1年度・R2年度



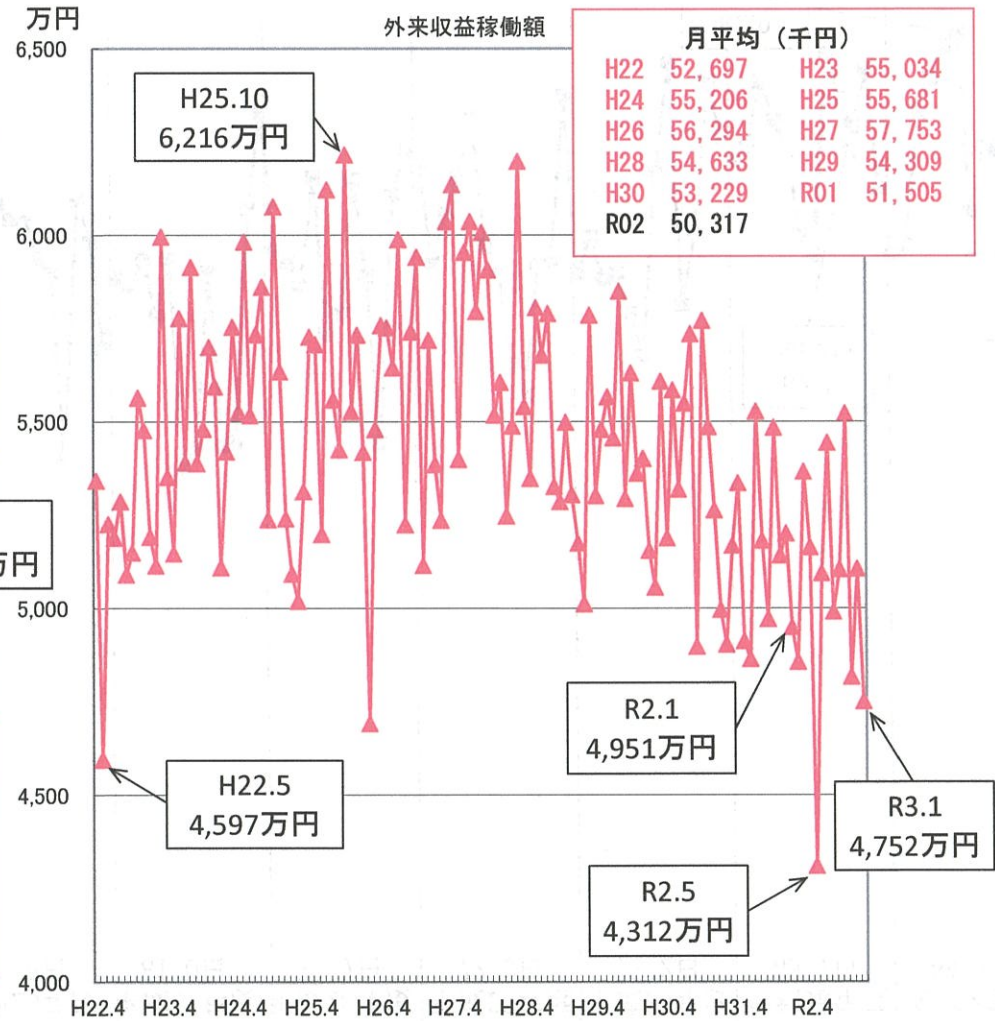
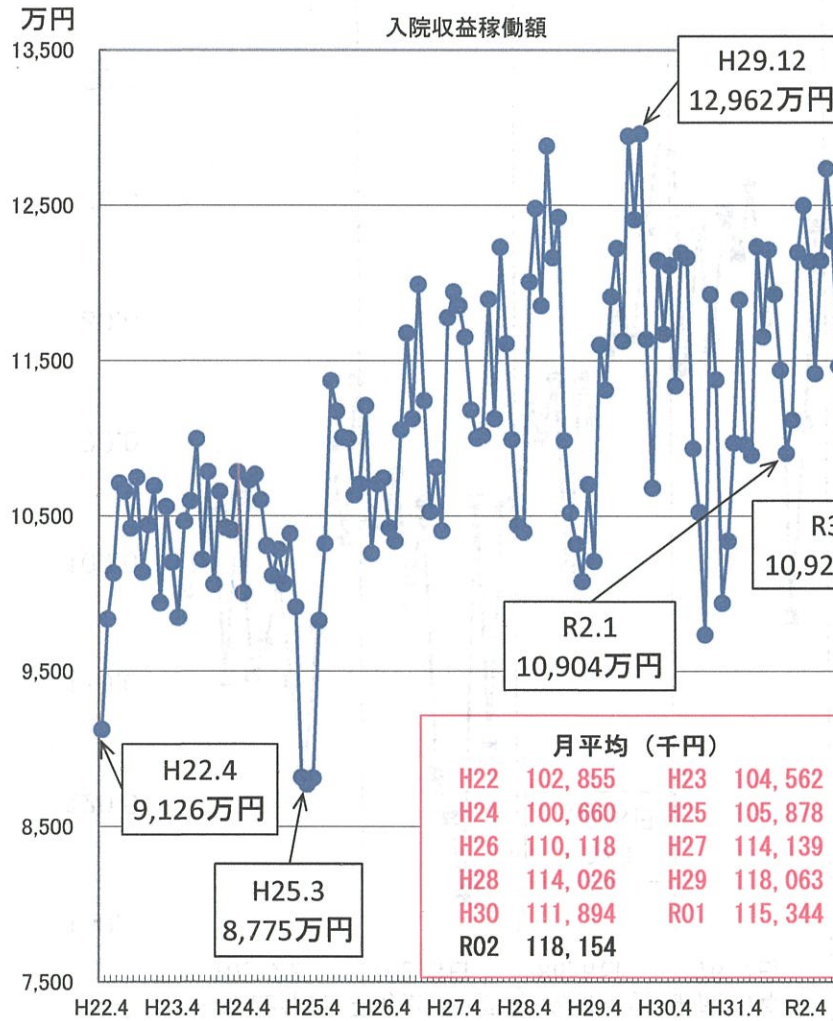
万円
入院・外来 稼動額増減 前年同月比較
H30年度 : R1年度
198,148万円 200,219万



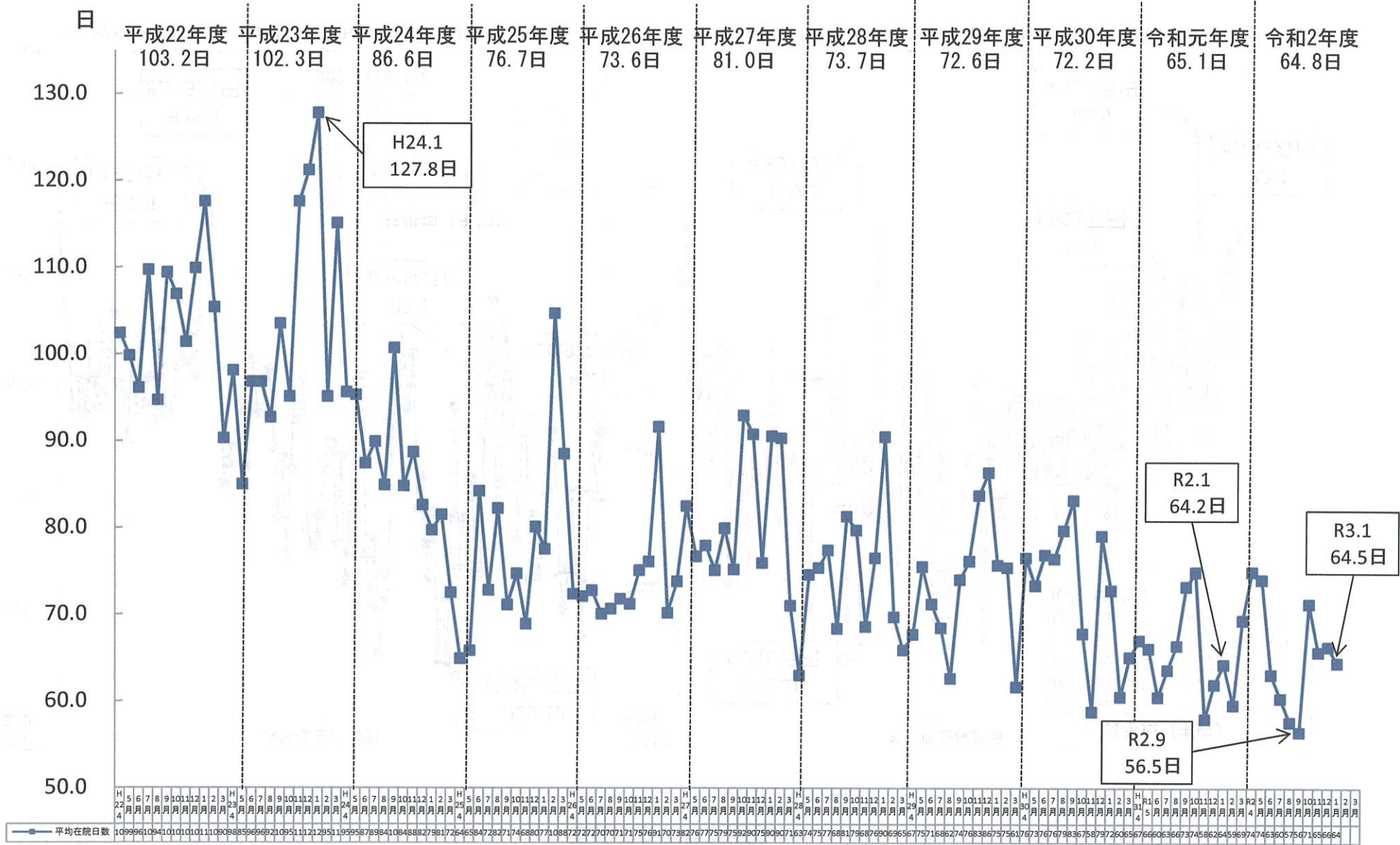
万円
入院・外来 稼動額増減 前年同月比較
R1年度 : R2年度
166,675万円 168,471万円



医業収益の月別推移

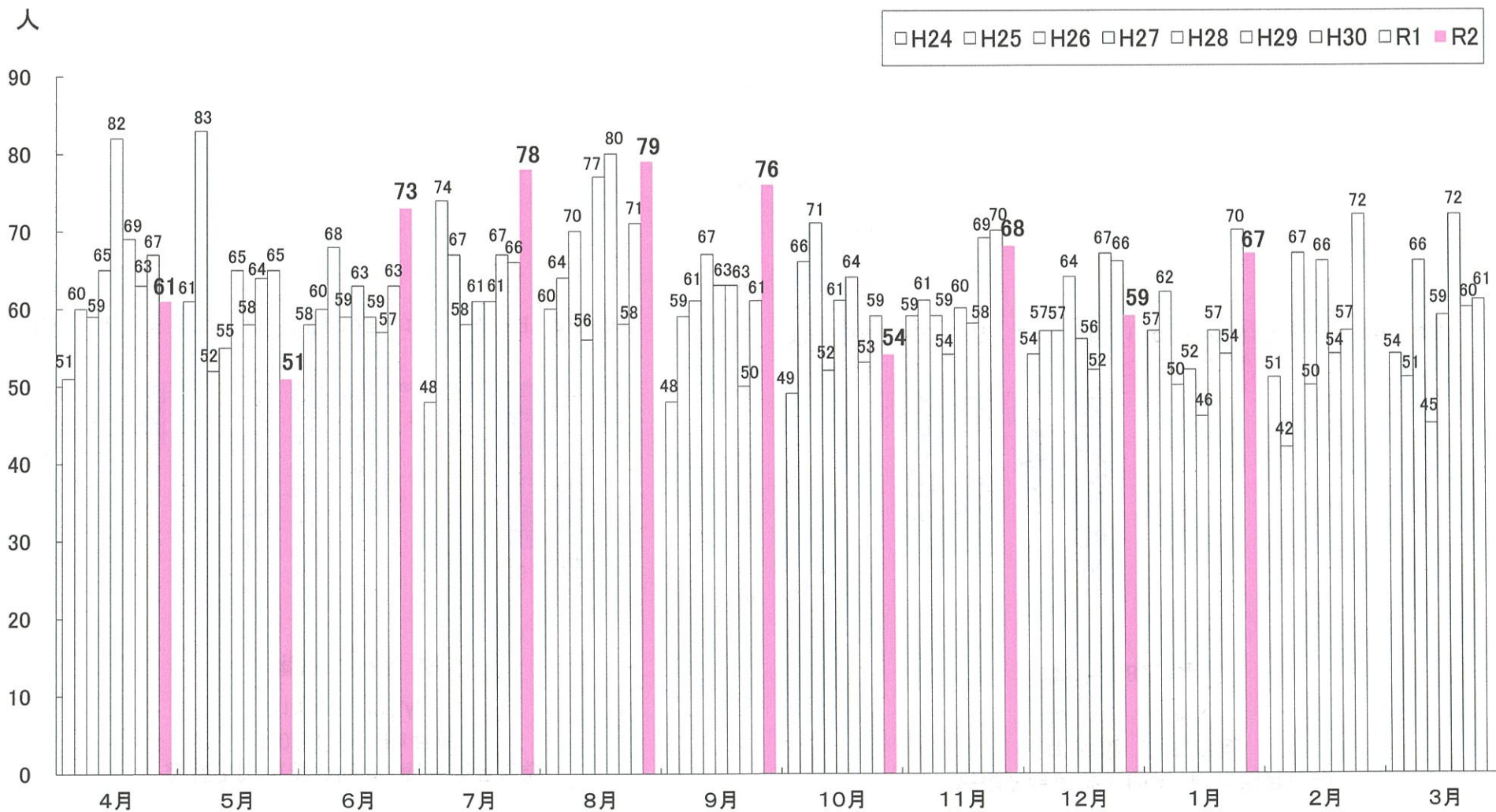


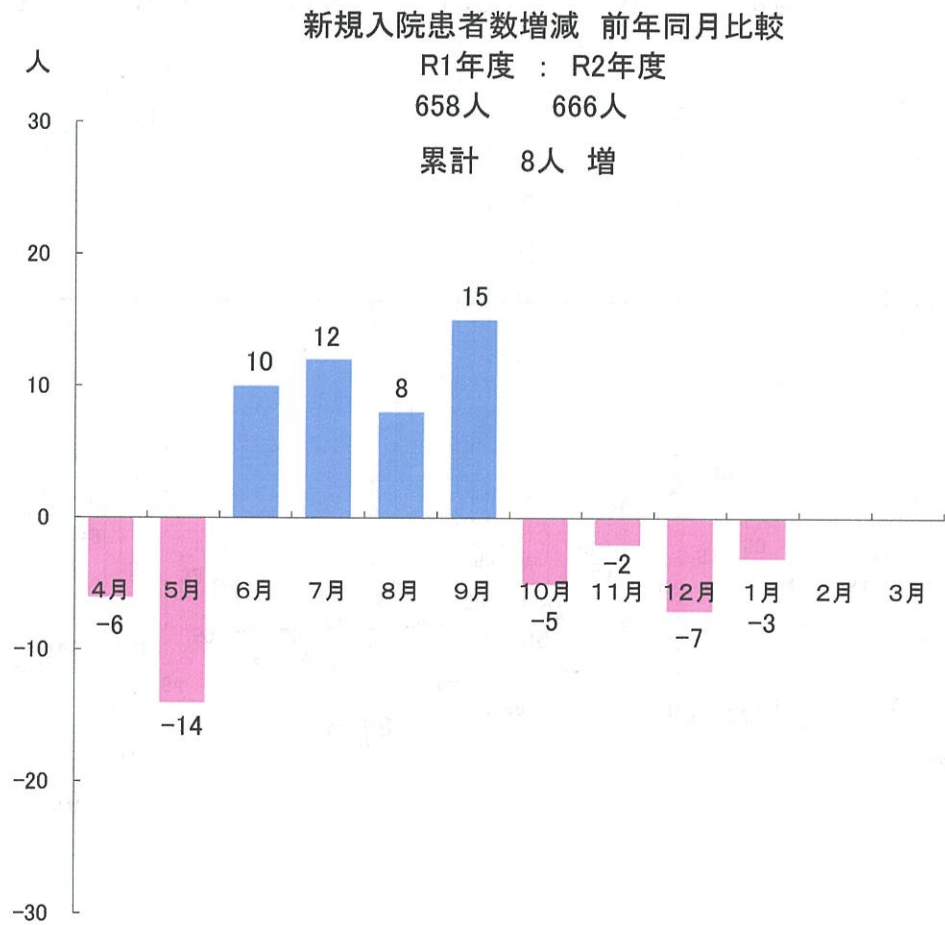
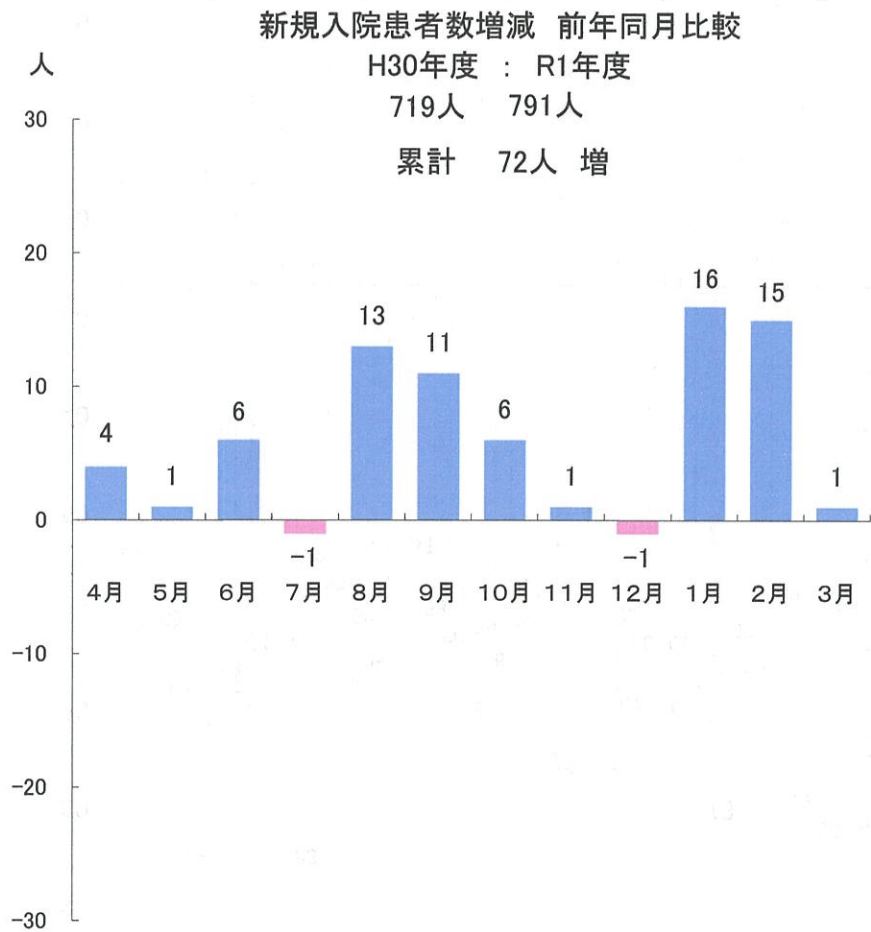
月別 平均在院日数

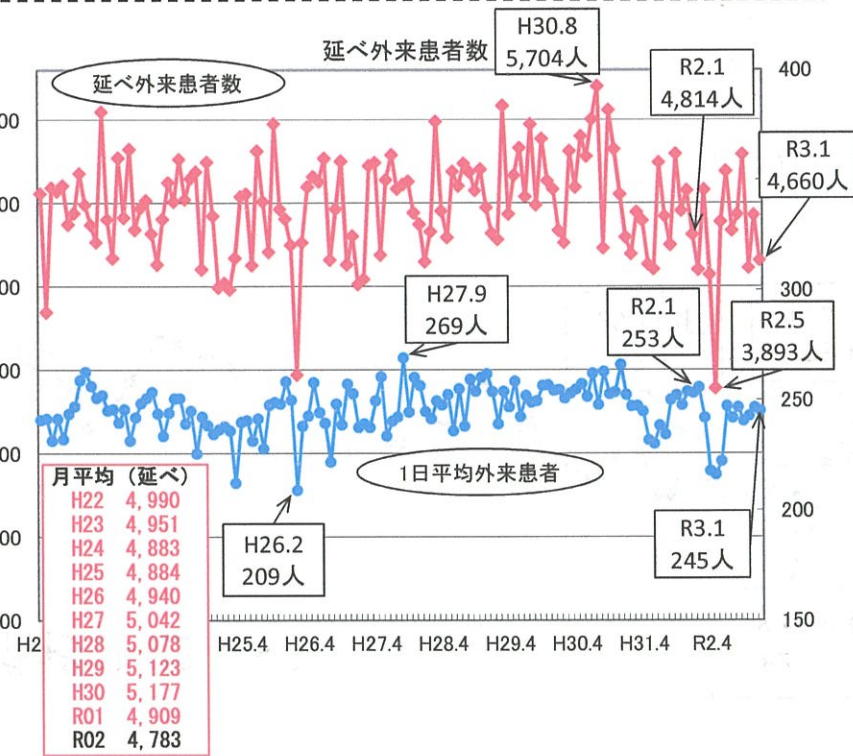
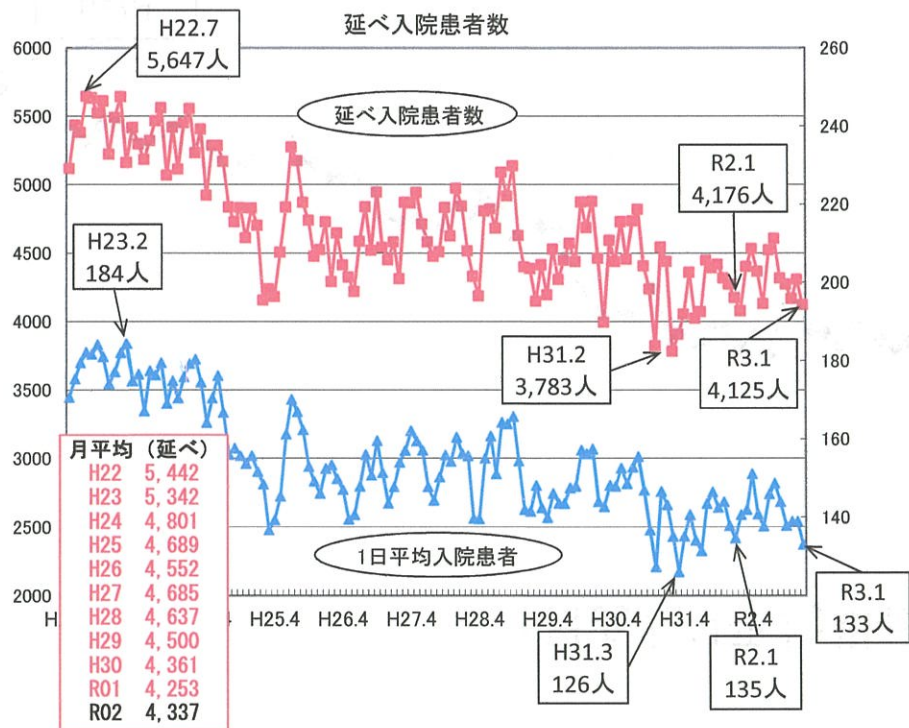
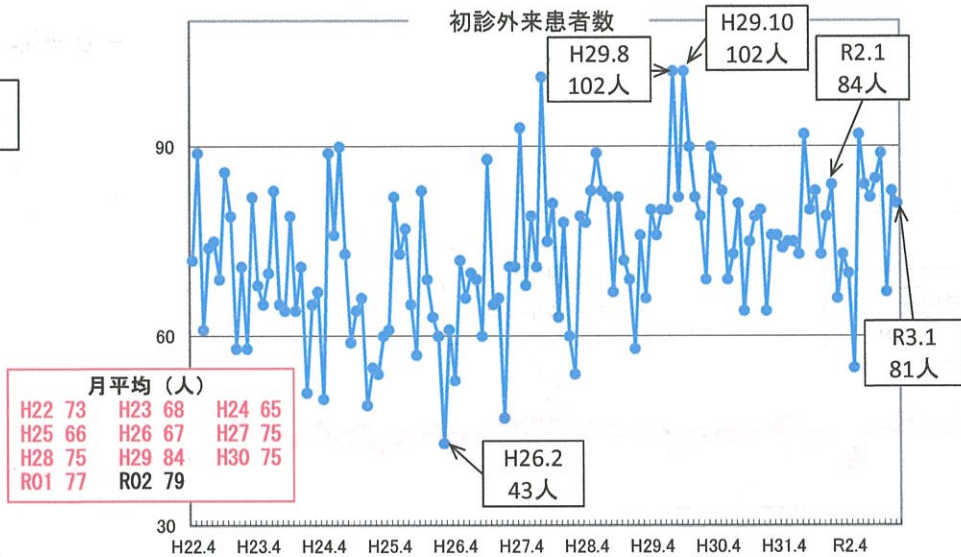
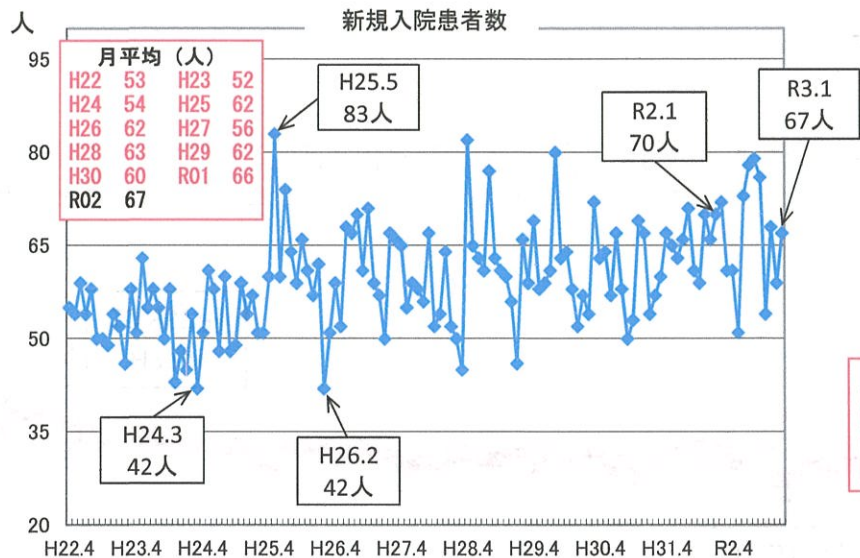


新規入院患者数比較

H24年度・H25年度・H26年度・H27年度・H28年度・H29年度・H30年度・R1年度・R2年度







1日あたり平均単価推移 (H22.4～)

