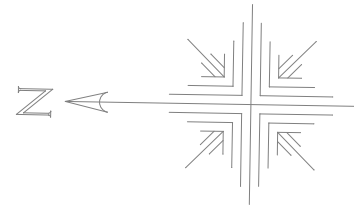


線路南職員駐車場



駐車台数 計134台
山梨県甲府市飯田 1385-4

JR

アパート

民家

第2駐車場 61台

第1駐車場 73台

店

案内看板 (W1200×H1000)

西中155

西中146

駐車台数	134台
駐車スペース	2400×5000 99台 2500×5000 35台

凡例

+	: 基点
⊗	: 配管立上位置

機器凡例

記号	名称
EX	入場判定機
CG	カーゲート
AL	アームロック
LC	ループコイル
T	防雨テント
SC	信号制御盤
LD	車体検出器
P	満空表示灯
SO	出庫注意灯
B	バリカー
L	照明

メッシュフェンス
L=19.00

整番