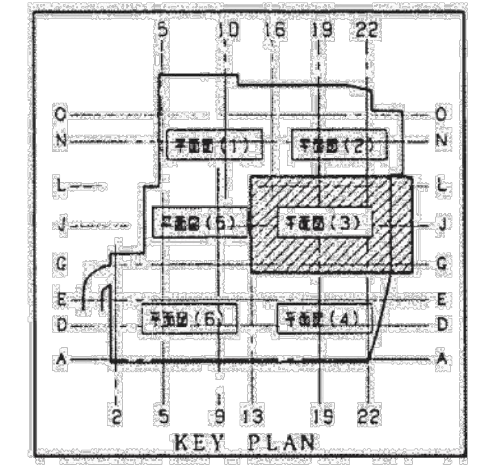
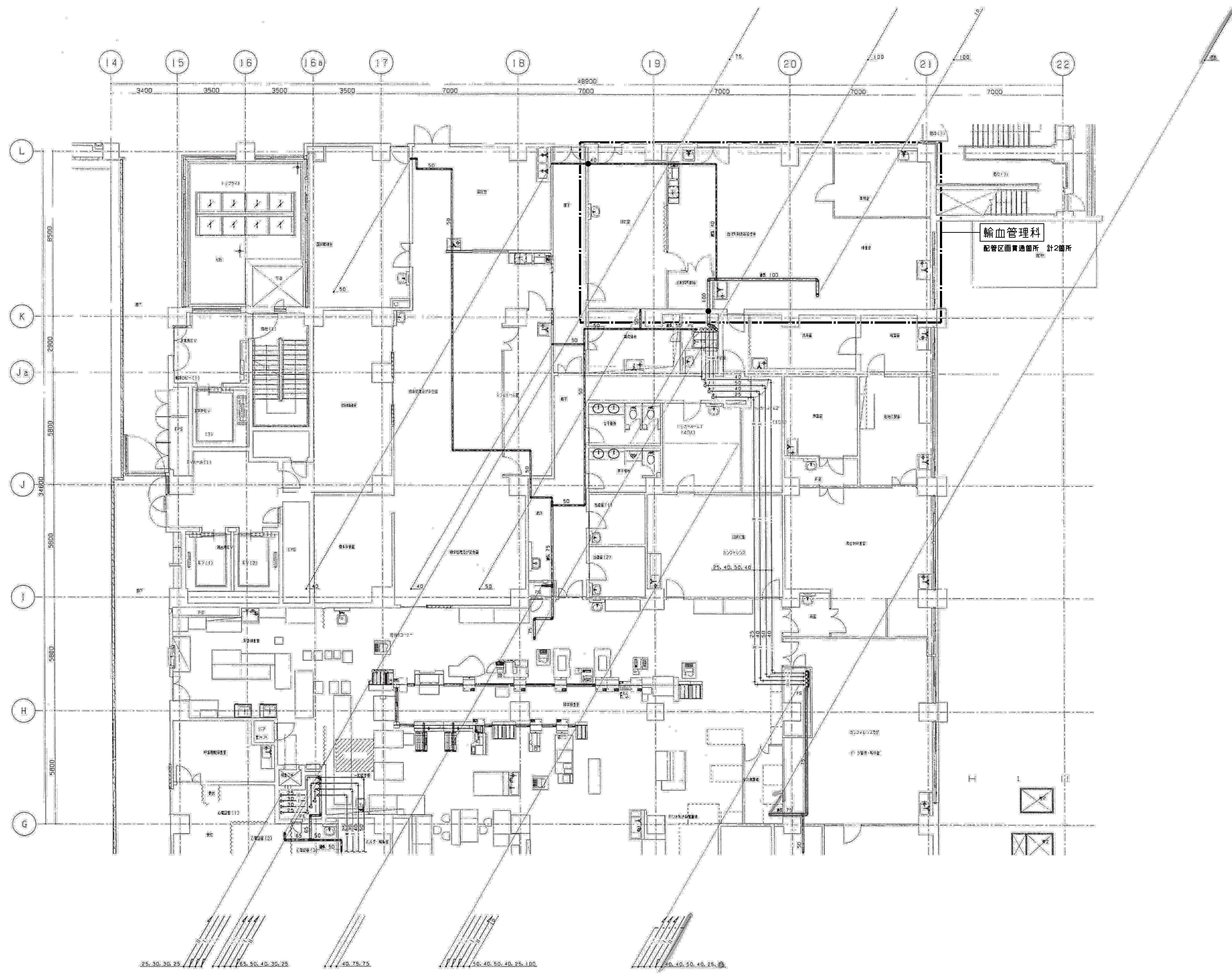


凡例	
—	25 SUS
—	50 VA
—	50(15) SUS
—	50(20) SUS
—	鋼 2
—	鋼 A
—	鋼 2
—	鋼 (10) A
—	鋼 (10) 4



着工	
竣工	
監理	
施工	

中村 俊一 一級建築士  
 宮坂 裕美子 一級建築士・設備設計一級建築士  
 丹羽 浩範 一級建築士・設備設計一級建築士  
 小上 佳子 一級建築士・設備設計一級建築士  
 岸 克己 意見を聴いた建築設備士

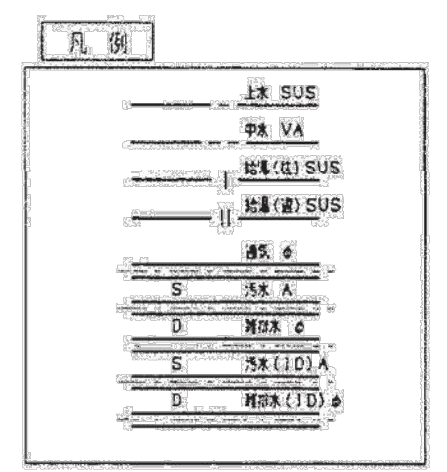
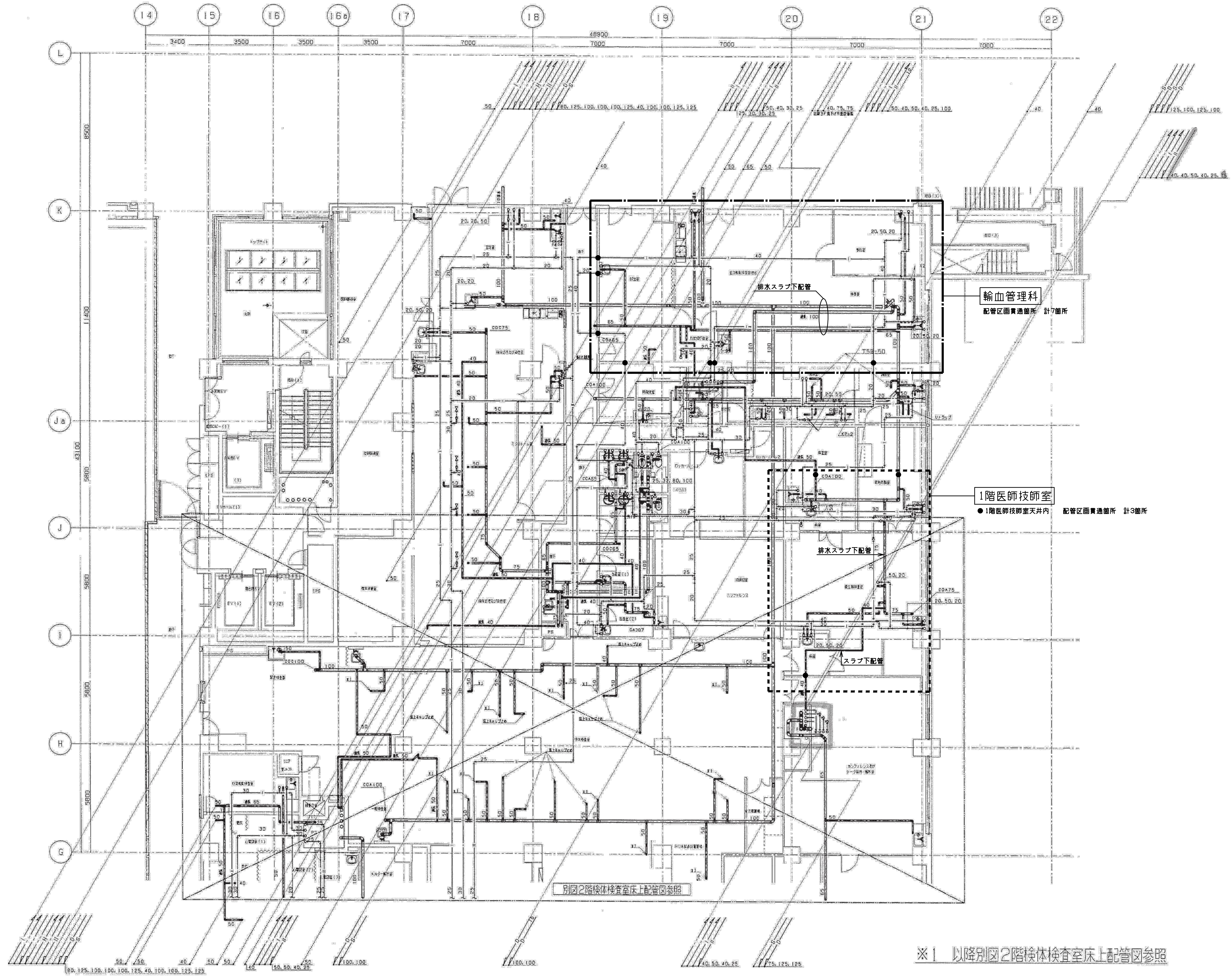
**日建設計**  
 2018.10

山梨県立中央病院  
 本館東側増築工事  
 既設参考図 2階見下げ衛生平面図

機 (通し番号 23)  
 6 - 5  
 No. J - 200458 - A

780 X 670

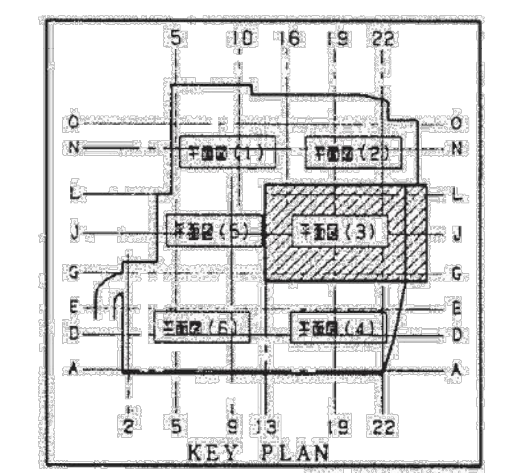




輸血管理科  
配管区画貫通箇所 計7箇所

1階医師技師室  
●1階医師技師室天井内 配管区画貫通箇所 計3箇所

※1 以降別図2階検体検査室床上配管図参照



施工	
竣工	
監理	
施工	

中村 俊一	一級建築士
宮坂 裕美子	一級建築士・設備設計一級建築士
丹羽 浩範	一級建築士・設備設計一級建築士
小上 佳子	一級建築士・設備設計一級建築士
岸 克己	意見を聞いた建築設備士

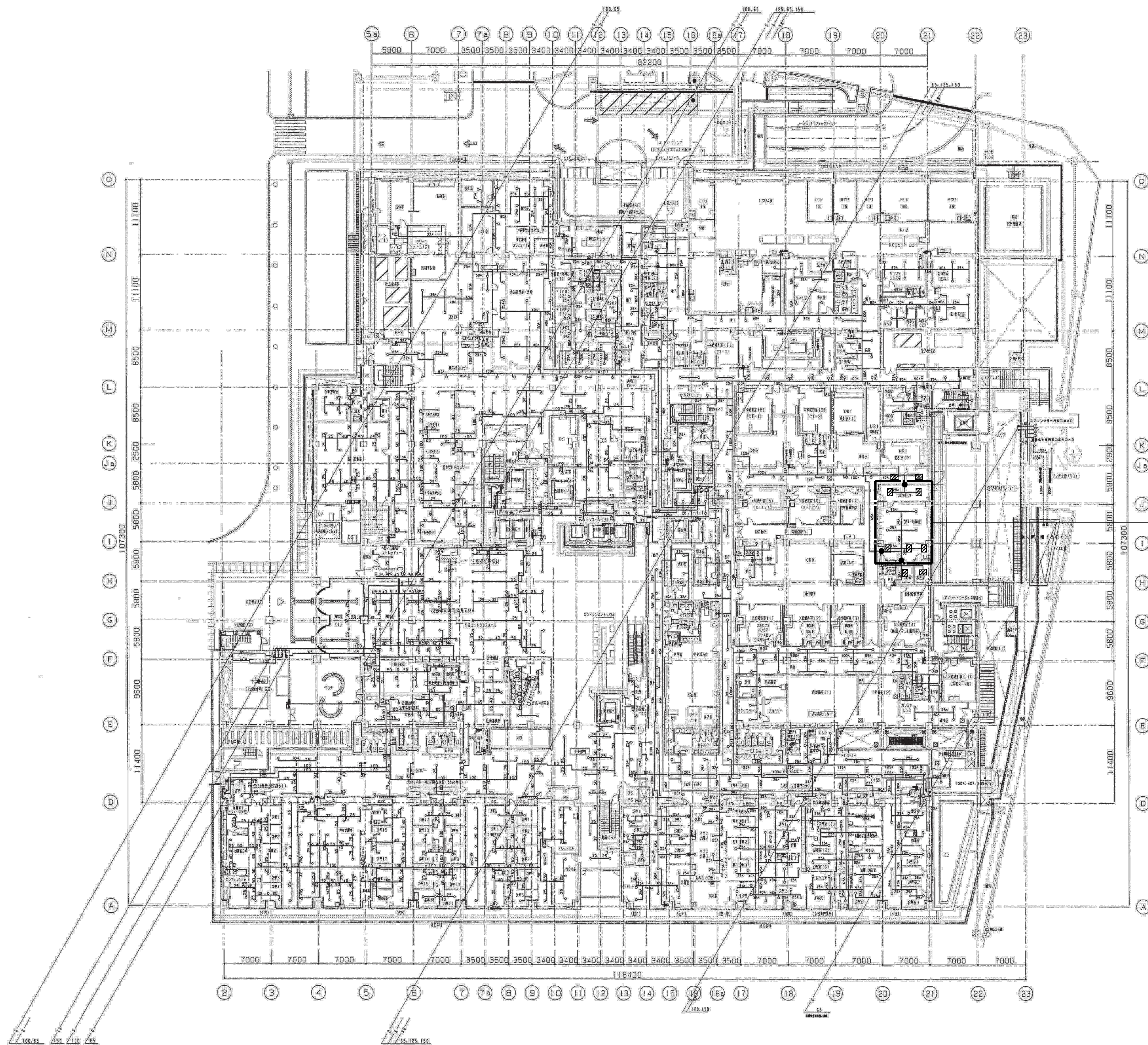
<b>日建設計</b>
21.08.10

山梨県立中央病院 本館東側増築工事
既設参考図 2階見下げ衛生平面図

機 (通し番号 23)
6 - 5
No. J - 200458 - A

780x670





**医師・技師室**

配管区画貫通箇所 計3箇所

既設壁改修工事に伴う天井解体工事のため一時撤去及び原状回復するヘッド

着工	
竣工	
監理	
施工	

中村 俊一	一級建築士
宮坂 裕美子	一級建築士・設備設計一級建築士
丹羽 浩範	一級建築士・設備設計一級建築士
小上 佳子	一級建築士・設備設計一級建築士
岸 克己	意見を聴いた建築設備士

**日建設計**

21.08.10

山梨県立中央病院  
本館東側増築工事

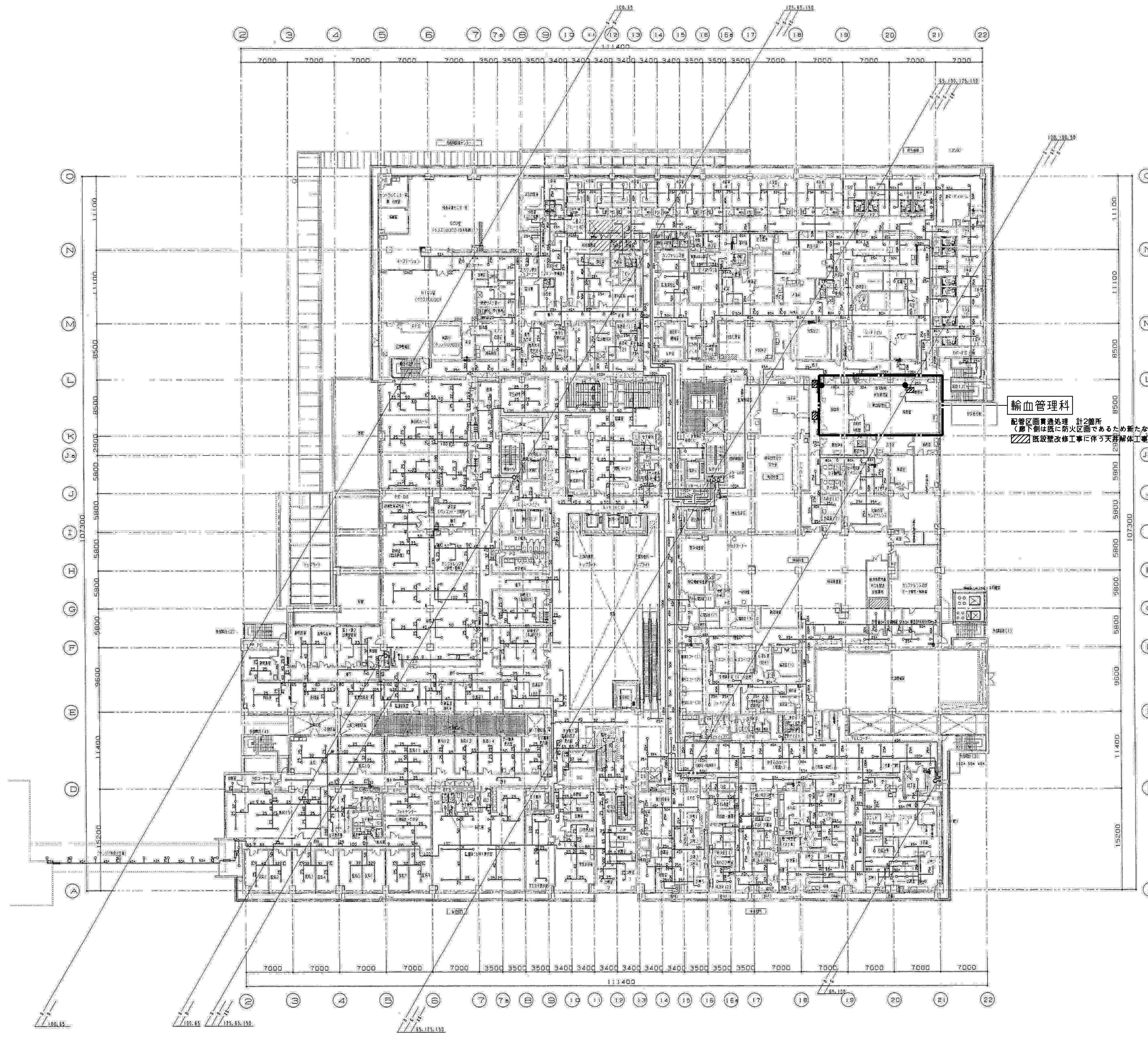
既設参考図 1階消火平面図

機 (通し番号 24)  
6 - 6

No. J - 200458 - A

780 X 670





**輸血管理科**  
 配管区画貫通処理 計2箇所  
 (廊下側は既に防火区画であるため新たな貫通処理は不要)  
 既設壁改修工事に伴う天吊解体工事のため一時撤去及び原状回復するヘッド

着工	
竣工	
監理	
施工	

中村 俊一	一級建築士
宮坂 裕美子	一級建築士・設備設計一級建築士
丹羽 浩範	一級建築士・設備設計一級建築士
小上 佳子	一級建築士・設備設計一級建築士
岸 克己	意見を聴いた建築設備士

**日建設計**  
 21.08.10

山梨県立中央病院  
 本館東側増築工事  
 既設参考図 2階消火平面図

機 (通し番号 25)  
 6 - 7  
 No. J - 200458 - A

780 X 670