

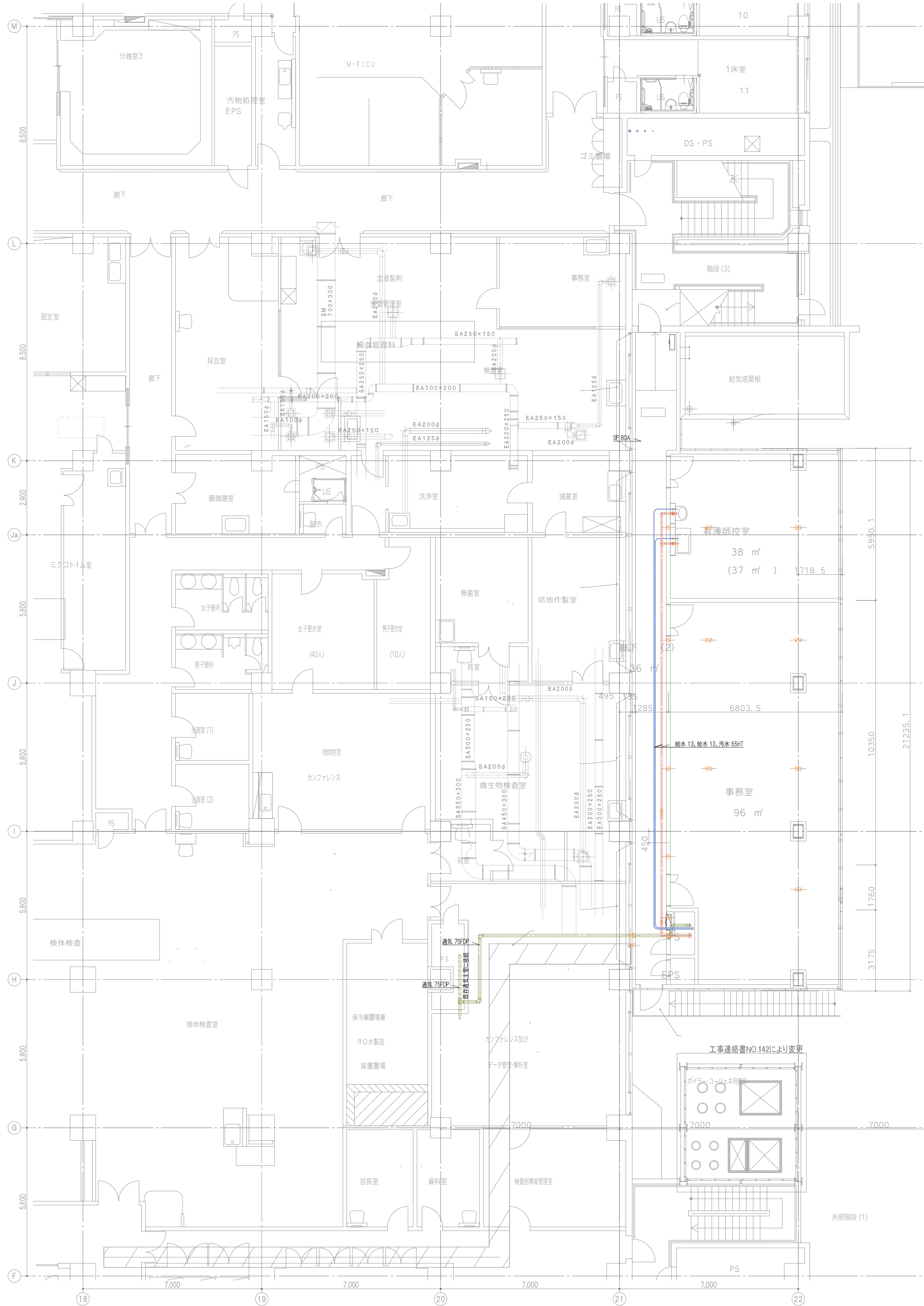
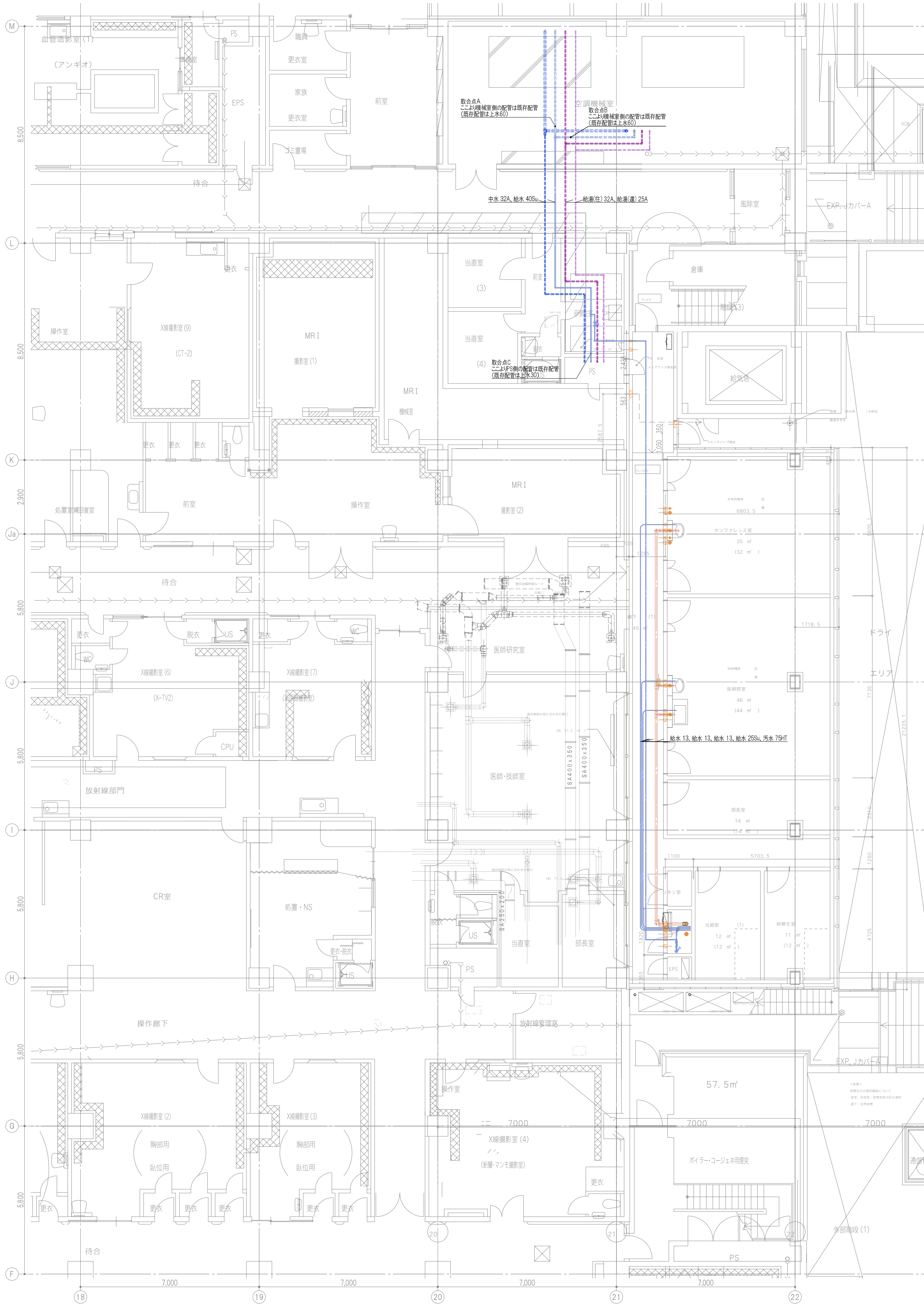
施工			
竣工			
監理			
機			

中村 俊一	一級建築士
宮坂 裕美子	一級建築士・設備設計一級建築士
丹羽 浩範	一級建築士・設備設計一級建築士
小上 佳子	一級建築士・設備設計一級建築士
岸 克己	意見を聴いた建築設備士

日建設計
21.08.10

山梨県立中央病院
本館東側増築工事
空調・衛生設備 PIT階・地下1階平面図 A1:1/100 A3:1/200

機 (通し番号 14)
4 - 2
No. J-200458-A



施工			
竣工			
監理			
機工			

中村 俊一 一級建築士
 宮坂 裕美子 一級建築士・設備設計一級建築士
 丹羽 浩範 一級建築士・設備設計一級建築士
 小上 佳子 一級建築士・設備設計一級建築士
 岸 克己 意見を聴いた建築設備士

日建設計

21.08.10

山梨県立中央病院
 本館東側増築工事

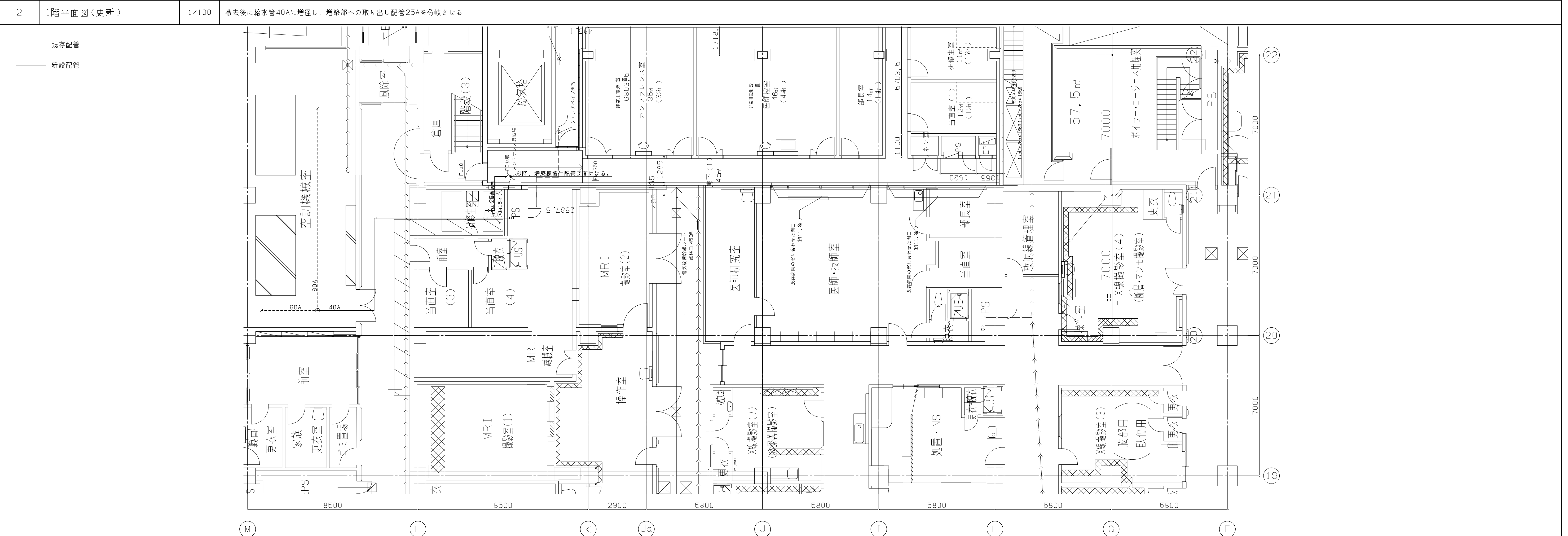
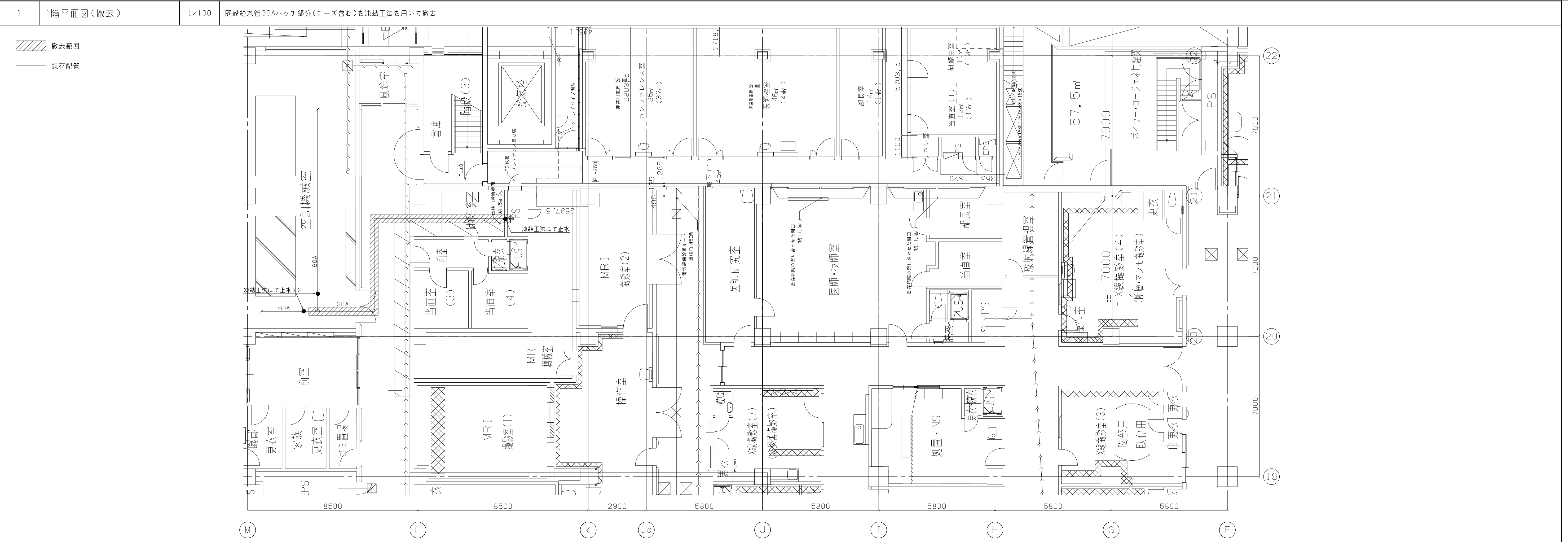
衛生設備 1階・2階平面図

A1:1/100
 A3:1/200

No. J-200458-A

機 (通し番号 15)
 4 - 3

780 X 670



施工	
竣工	
監理	
施工	

中村 俊一 一級建築士
 宮坂 裕美子 一級建築士・設備設計一級建築士
 丹羽 浩徳 一級建築士・設備設計一級建築士
 小上 佳子 一級建築士・設備設計一級建築士
 岸 克己 意見を聞いた建築設備士

日建設計
 21.08.10

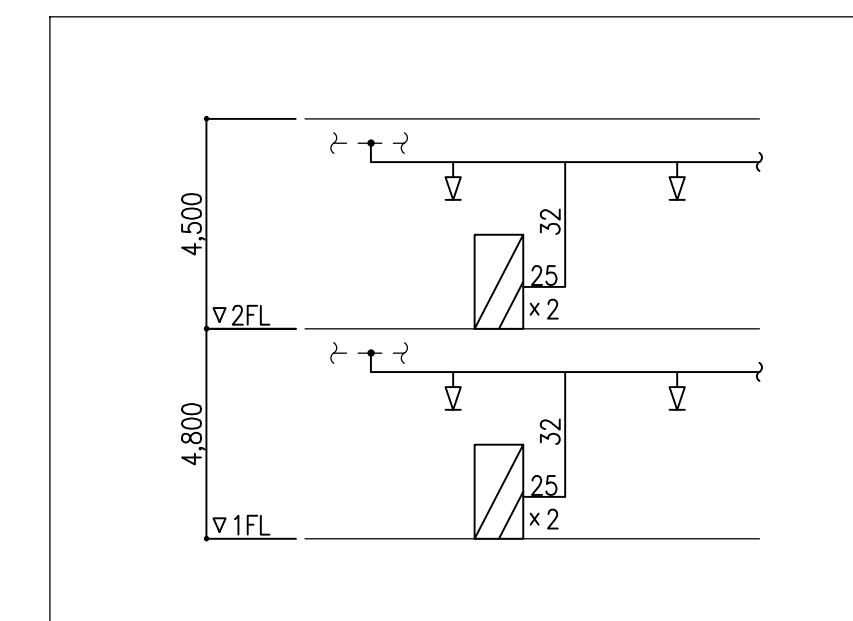
山梨県立中央病院
 本館東側増築工事

衛 (通し番号 16)
 4 - 4
 No. J - 200458 - A

780 X 670



記号	名称	備考
○▽	閉鎖型SPヘッド	1種 72度 R=2.6m (下向き)
■	補助散水栓	消火栓弁 25A x 1
	一次側必要圧力0.35MPa	ホース 25A x 20m x 1
		ノズル 25A x 1



系統図

- 注記
- — — — は新設配管及び機器を示す。
 - — — — は既設配管及び機器を示す。
 - — — — は既設との接続箇所を示す。

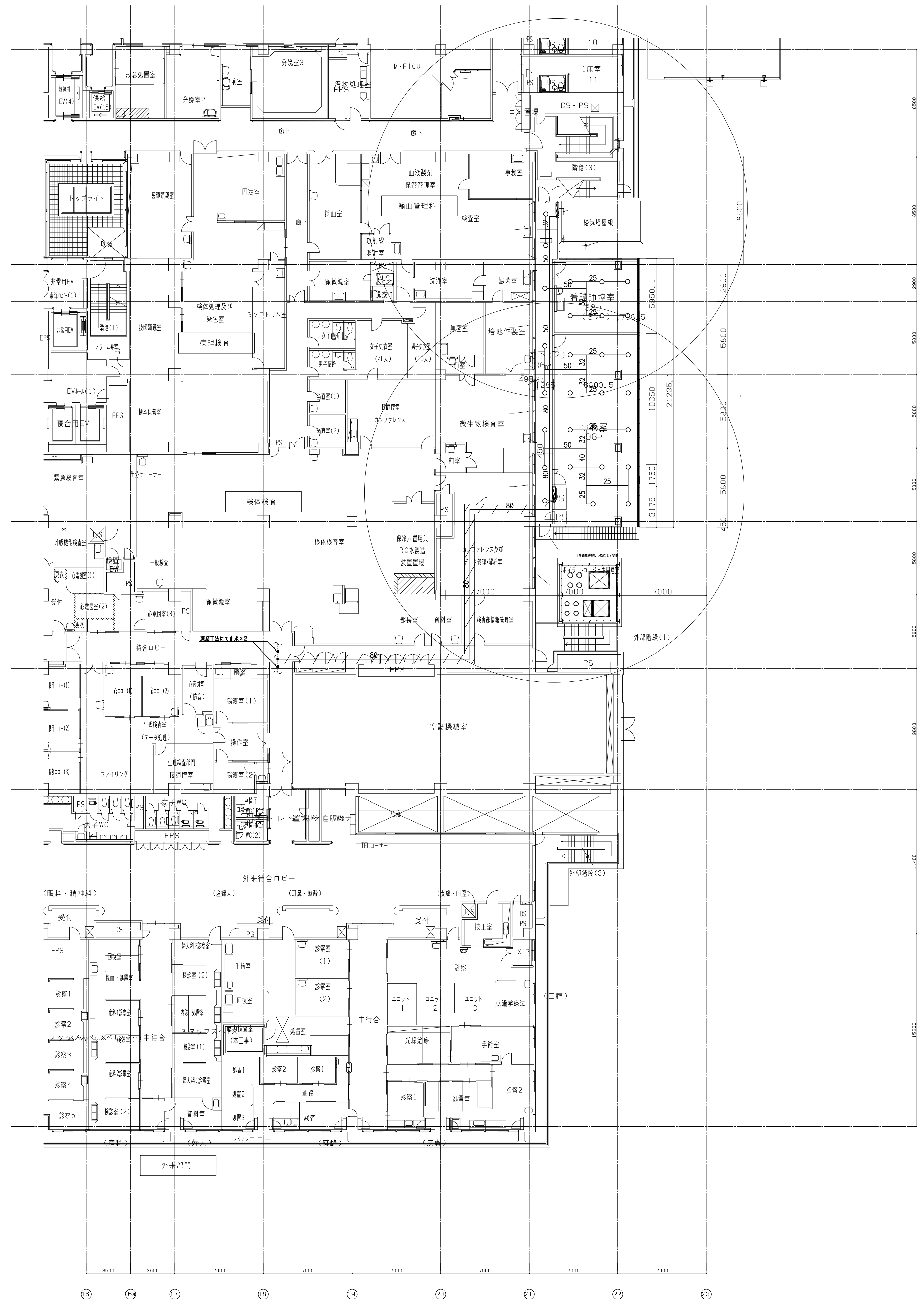
施工	
竣工	
監理	
施工	

中村 俊一 一級建築士
 宮坂 裕美子 一級建築士・設備設計一級建築士
 丹羽 浩範 一級建築士・設備設計一級建築士
 小上 佳子 一級建築士・設備設計一級建築士
 岸 克己 意見を聴いた建築設備士

日建設計
 21.08.10

山梨県立中央病院
 本館東側増築工事
 消火設備 1階平面図

機 (通し番号 17)
 5 - 1
 A1:1/200 No. J-200458-A
 A3:1/400



注記
 ◆ ー は新設配管及び機器を示す。
 ◆ ー は既設配管及び機器を示す。
 ◆ ー は既設との接続箇所を示す。
 ◆ SP分岐時には安全対策書(指定ひな形)の作成と所轄消防との協議を行う。

着工	
竣工	
監理	
施工	

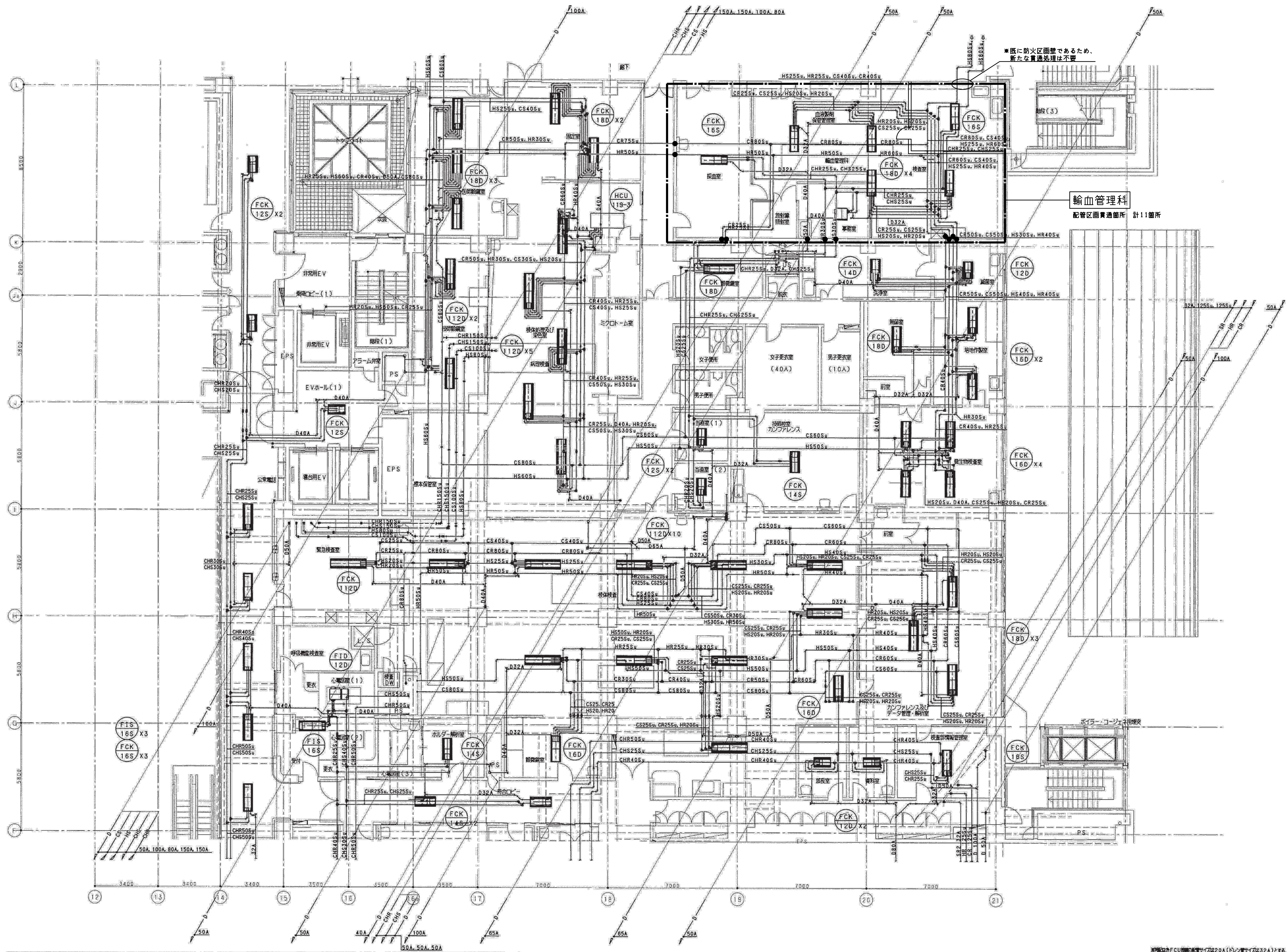
中村 俊一 一級建築士
 宮坂 裕美子 一級建築士・設備設計一級建築士
 丹羽 浩範 一級建築士・設備設計一級建築士
 小上 佳子 一級建築士・設備設計一級建築士
 岸 克己 意見を聴いた建築設備士

日建設計
 21.08.10

山梨県立中央病院
 本館東側増築工事
 消火設備 2階平面図

機 (通し番号 18)
 5 - 2
 No. J - 200458 - A

780 X 670



※既に防火区画壁であるため、新たな貫通処理は不要

※既に防火区画壁であるため、新たな貫通処理は不要

施工	
竣工	
監理	
施工	

中村 俊一	一級建築士
宮坂 裕美子	一級建築士・設備設計一級建築士
丹羽 浩範	一級建築士・設備設計一級建築士
小上 佳子	一級建築士・設備設計一級建築士
岸 克己	意見を聴いた建築設備士

日建設計

21.08.10

山梨県立中央病院
本館東側増築工事

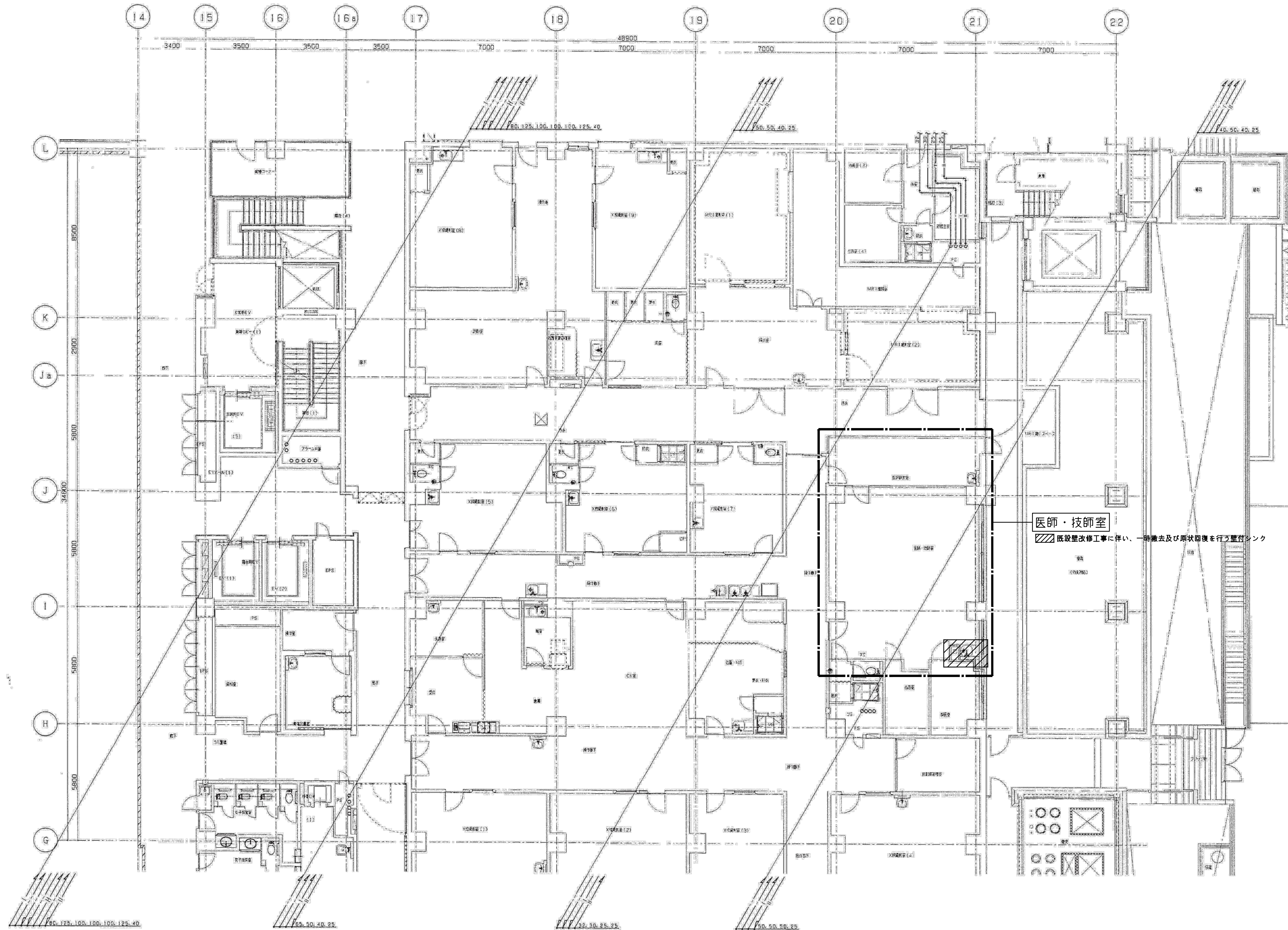
既設参考図 2階空調配管平面図

機 (通し番号 20)
6-2

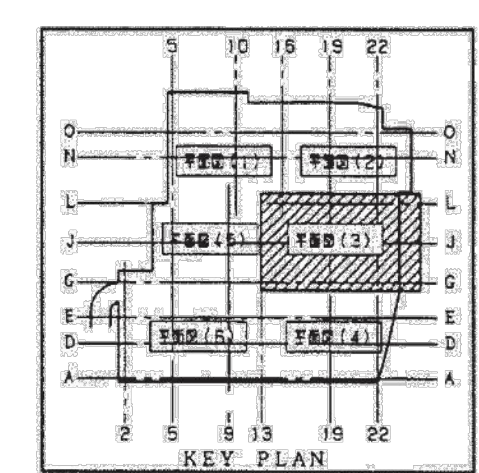
No. J-200458-A

780X670

凡例
— 既存EUS
— 既存VA
— 既存SUS
— 既存SUS
— 既存C
— 既存A
— 既存C
— 既存(DIA)
— 既存(D)
— 既存(D)



医師・技師室
 既設壁改修工事に伴い、一時撤去及び原状回復を行う壁付シンク



着工	
竣工	
監理	
施工	

中村 俊一	一級建築士
宮坂 裕美子	一級建築士・設備設計一級建築士
丹羽 浩範	一級建築士・設備設計一級建築士
小上 佳子	一級建築士・設備設計一級建築士
岸 克己	意見を聴いた建築設備士

日建設計
 21.08.10

山梨県立中央病院
 本館東側増築工事
 既設参考図 1階見上げ衛生平面図

機 (通し番号 21)
 6 - 3
 No. J - 200458 - A

780 X 670