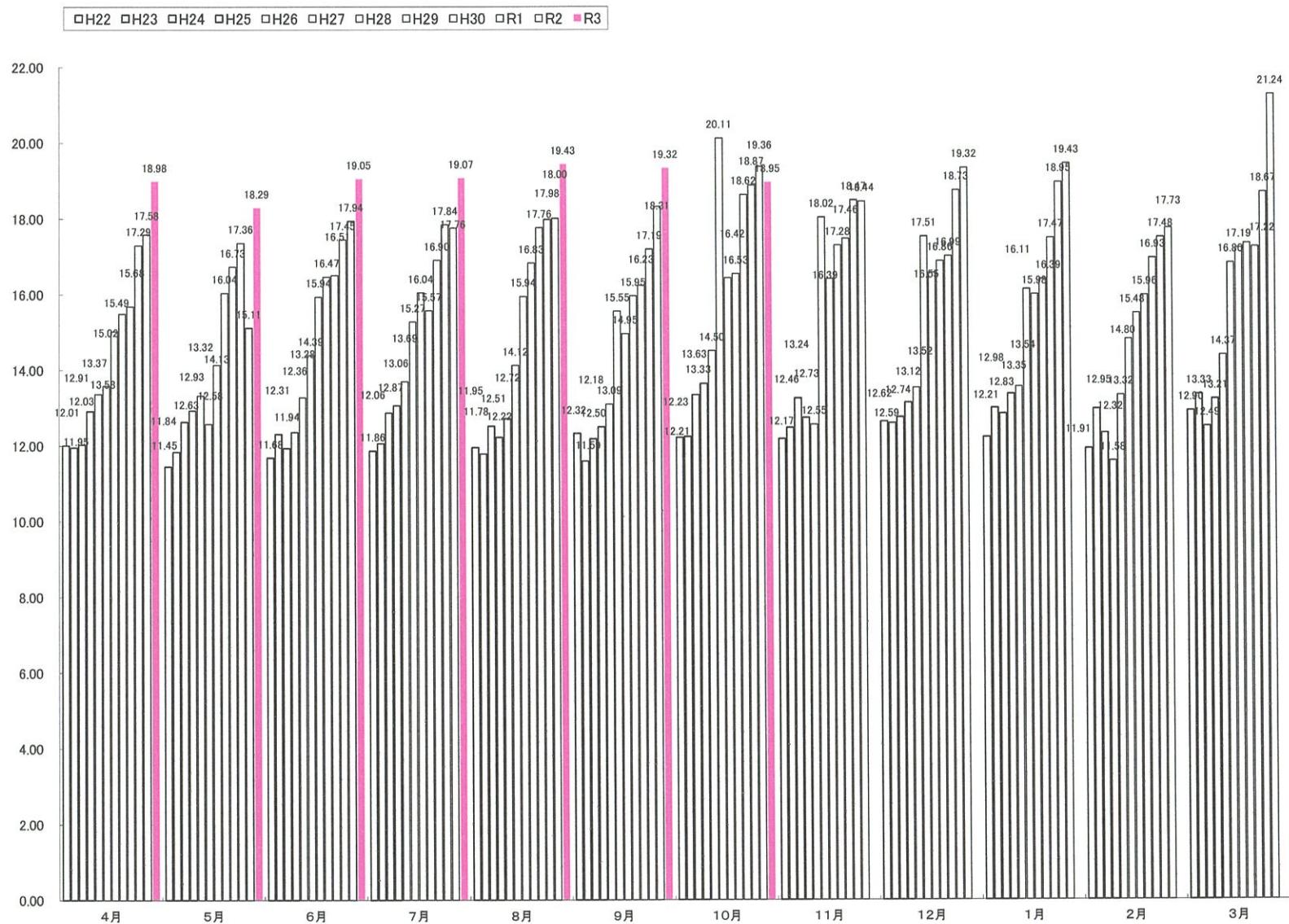


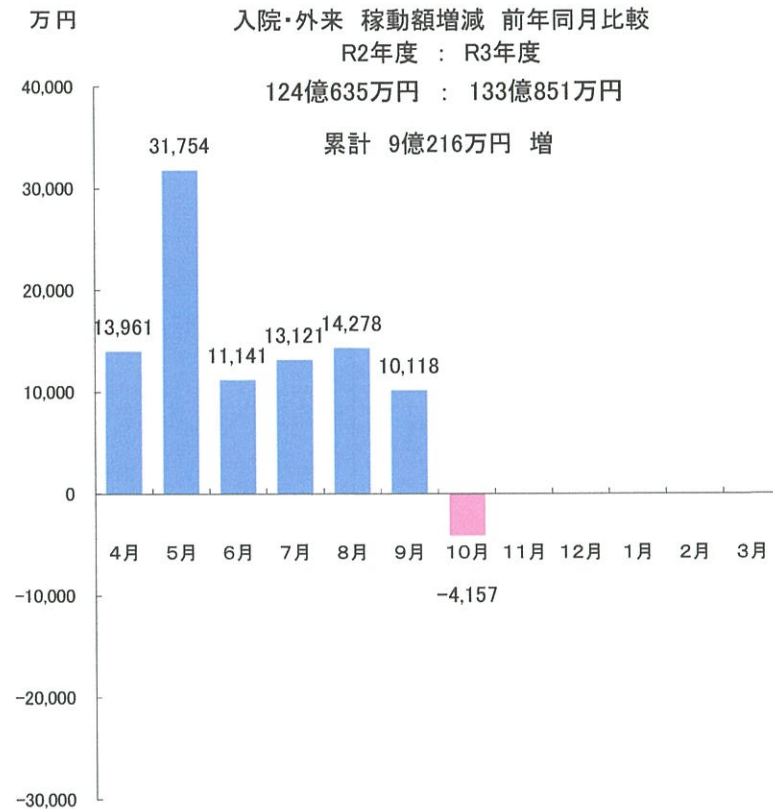
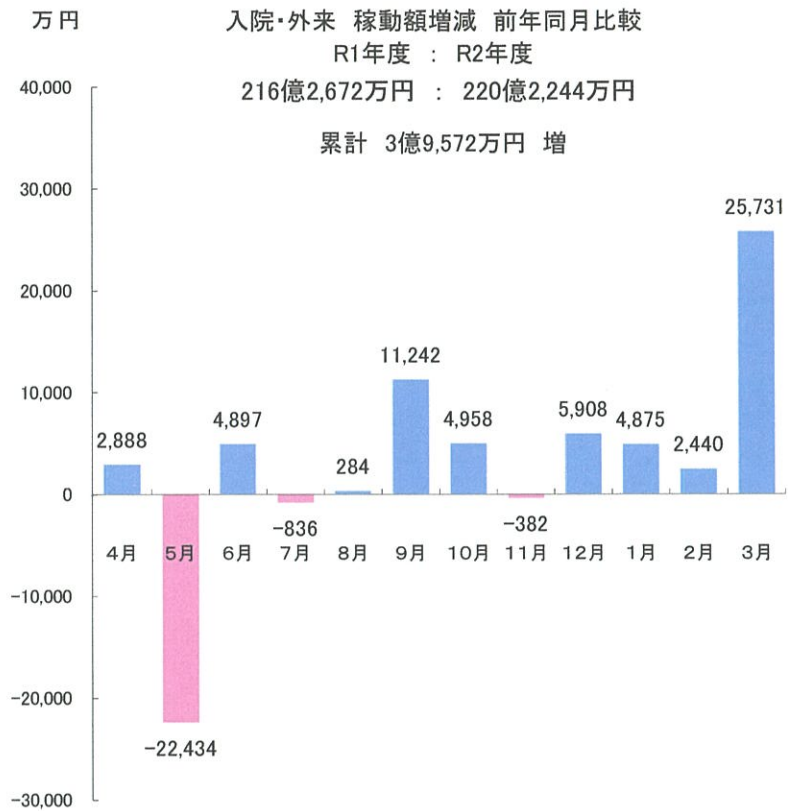
中央病院 全科 入院・外来 稼動額比較(除くその他医業)

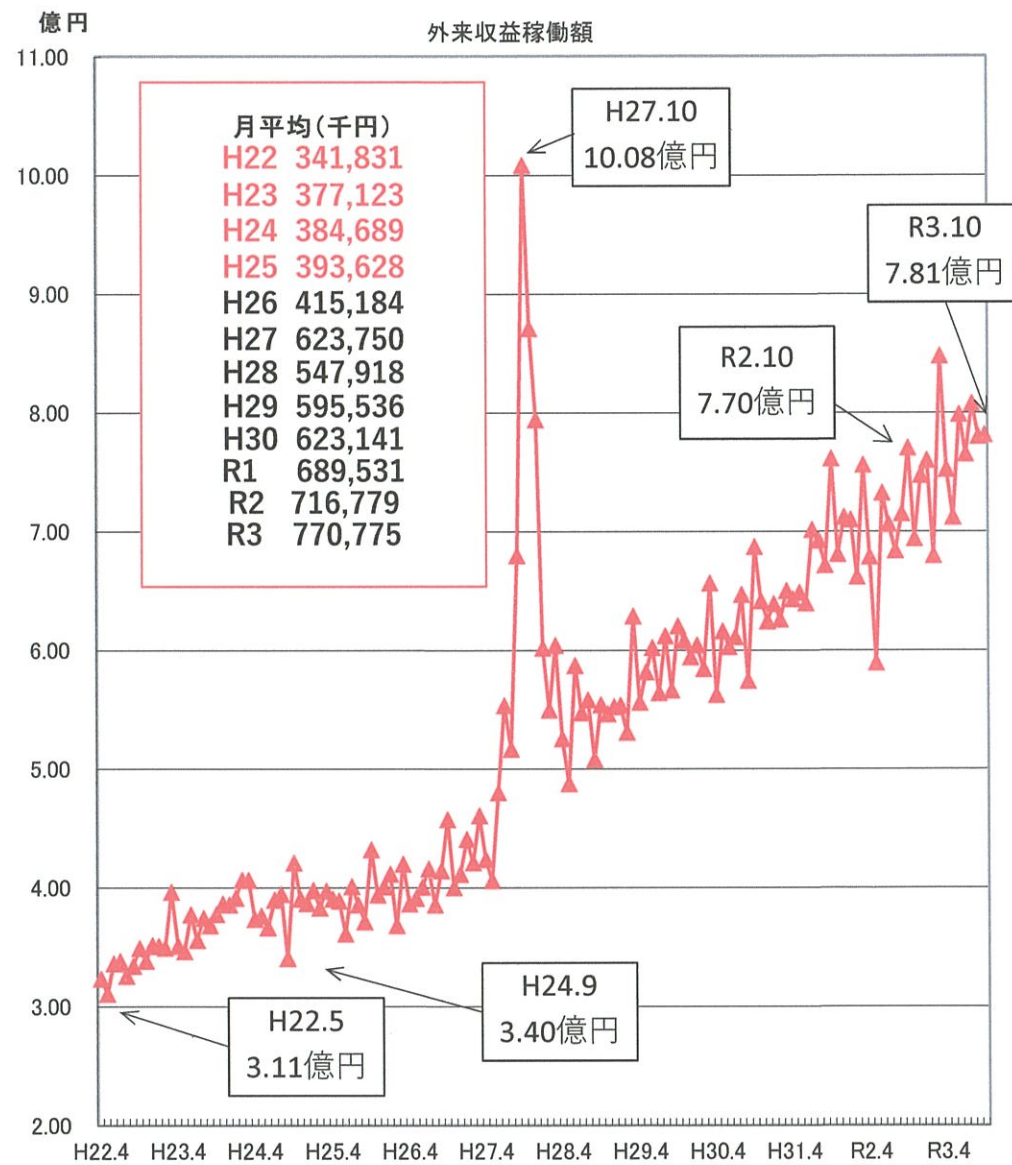
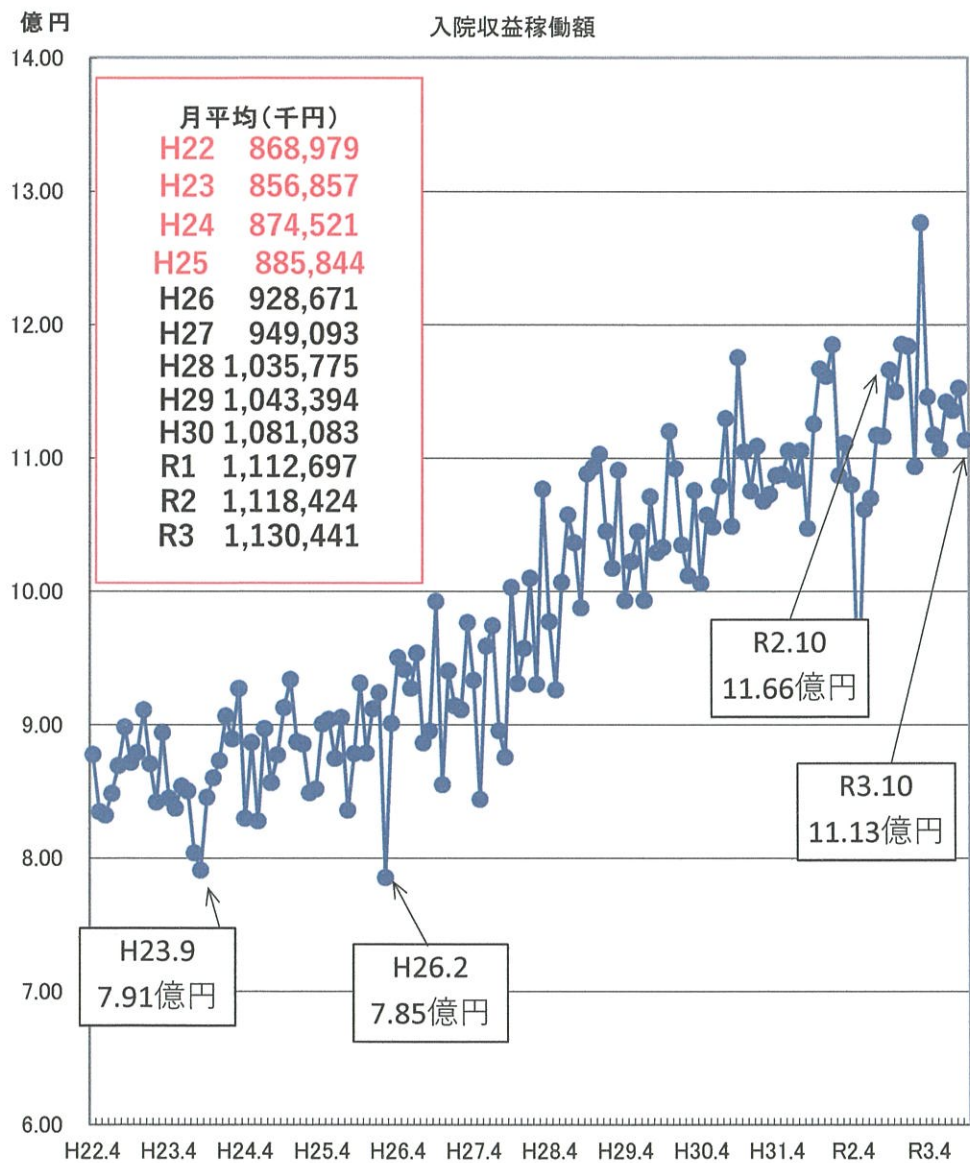
H22年度・H23年度・H24年度・H25年度・H26年度・H27年度・H28年度・H29年度・H30年度・R1年度・R2年度・R3年度

資料 4

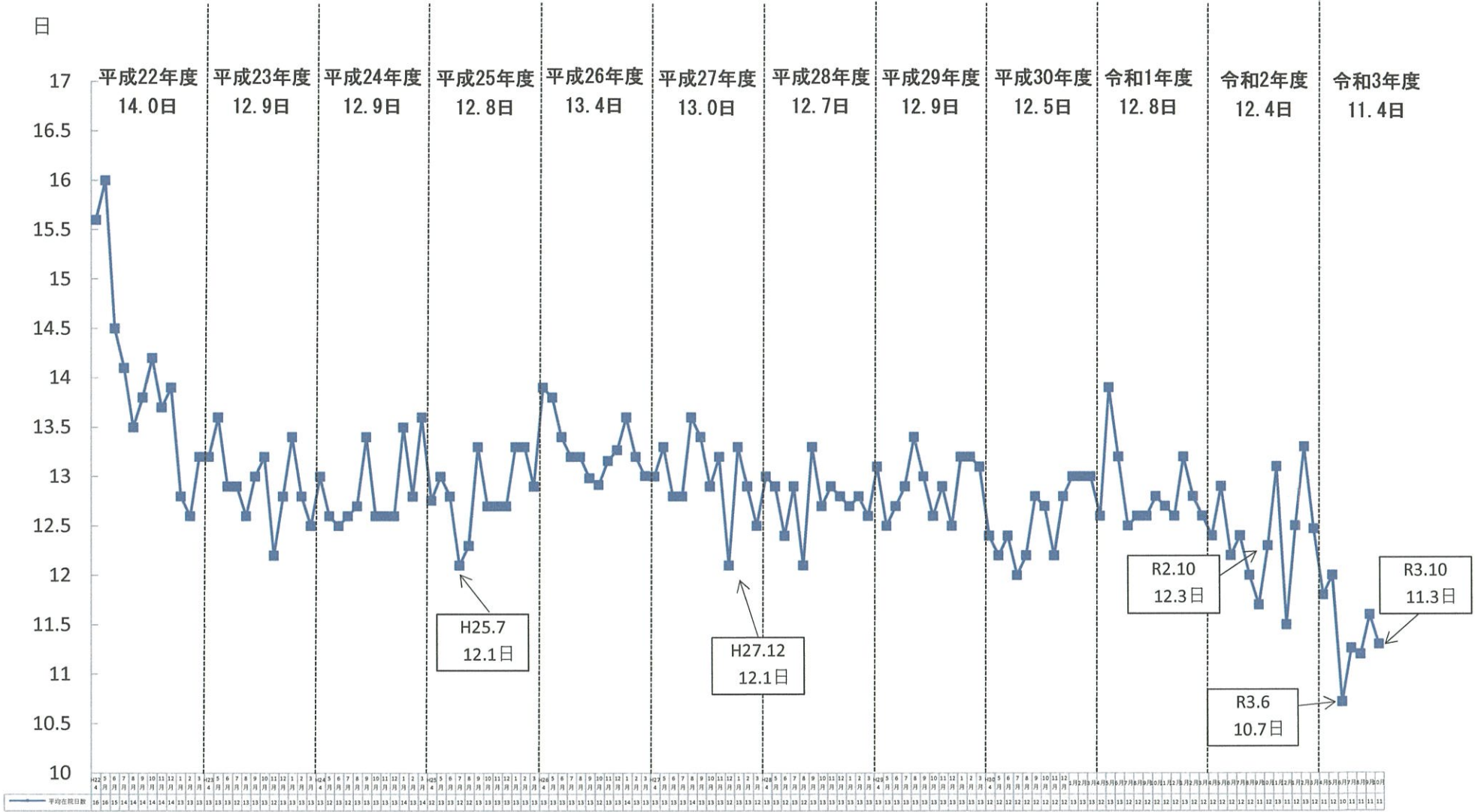
億円







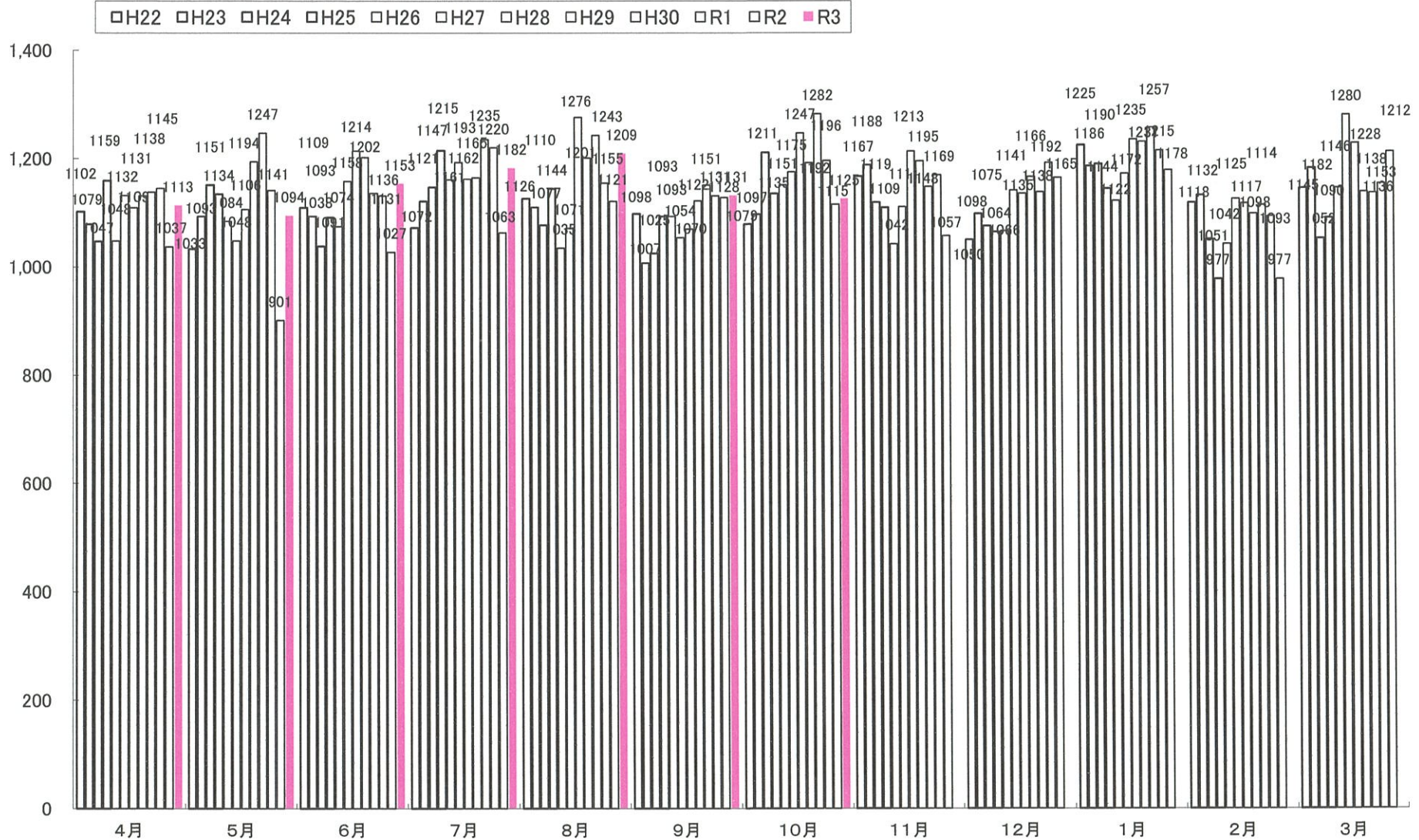
月別 平均在院日数

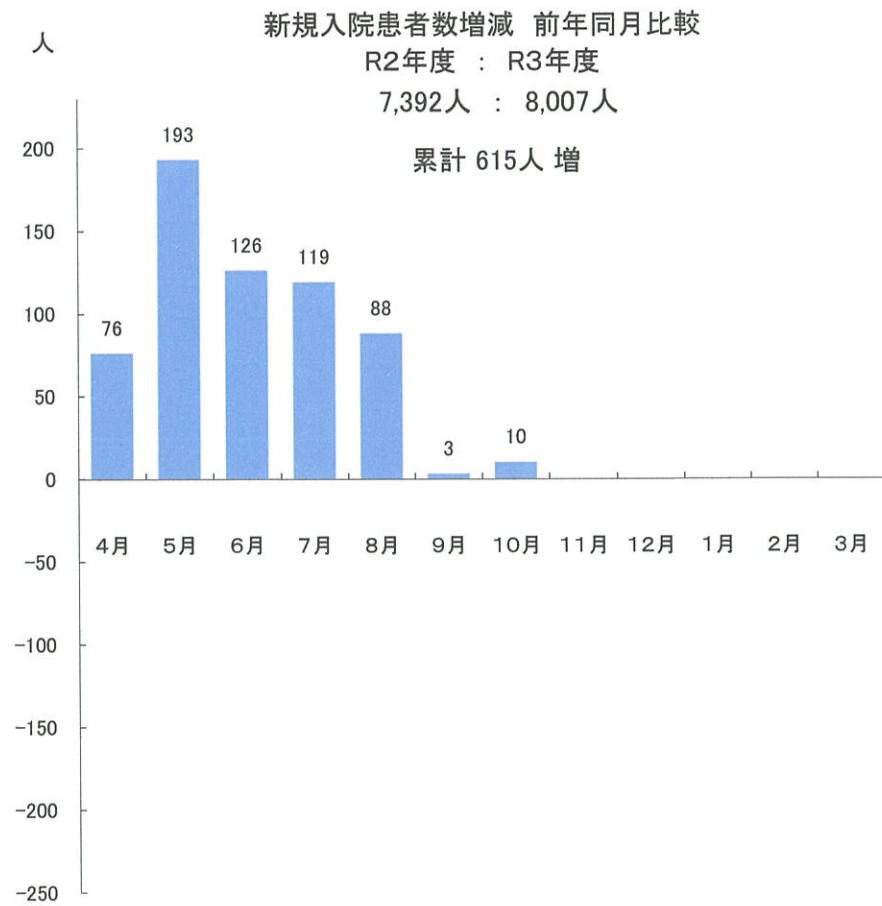
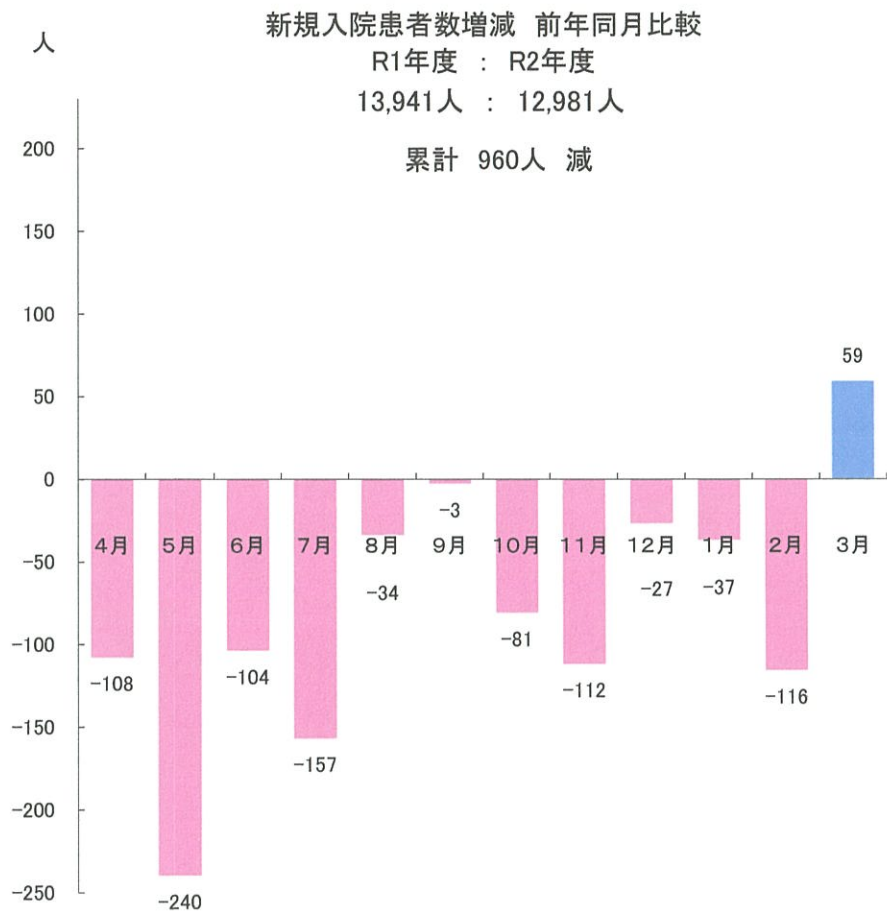


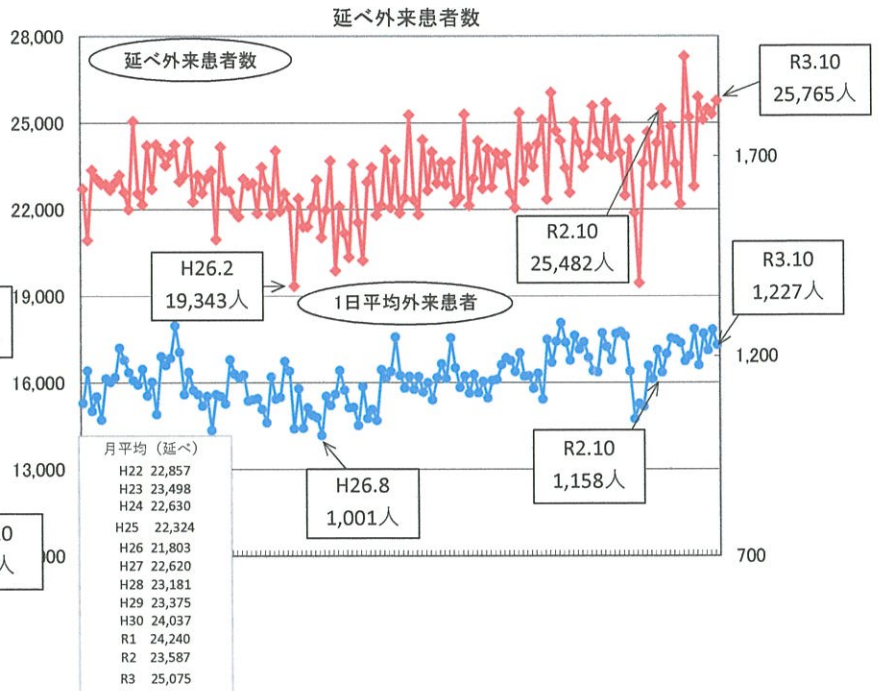
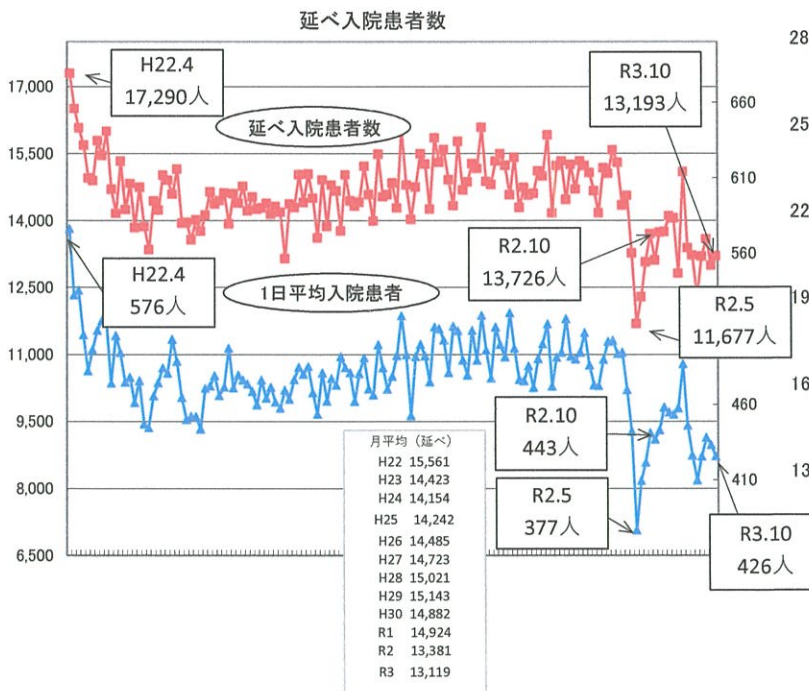
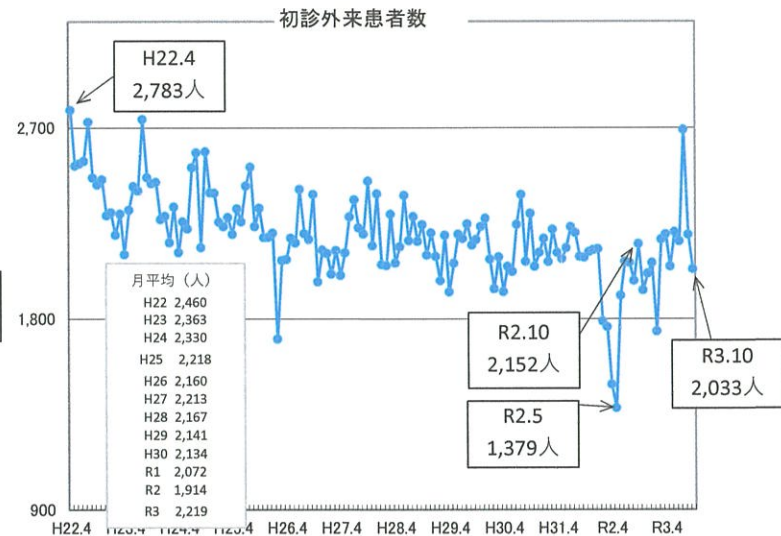
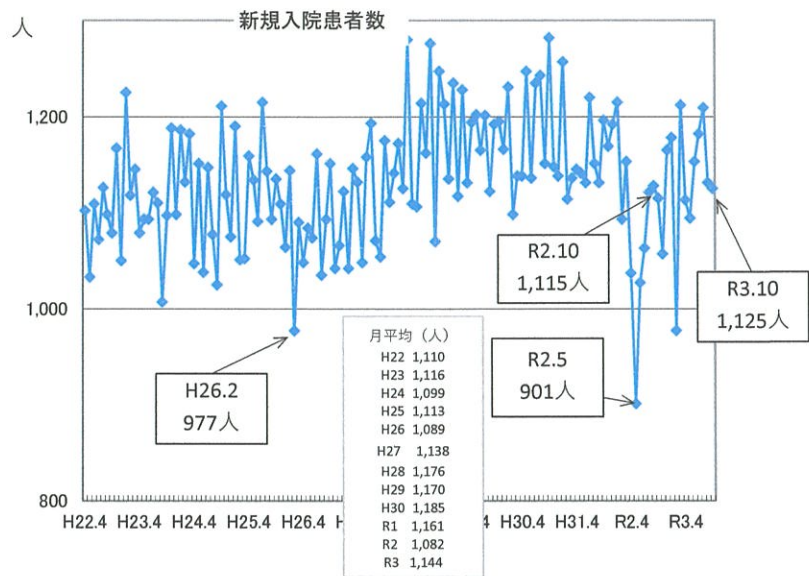
全科 新規入院患者数比較

H22年度・H23年度・H24年度・H25年度・H26年度・H27年度・H28年度・H29年度・H30年度・R1年度・R2年度・R3年度

人

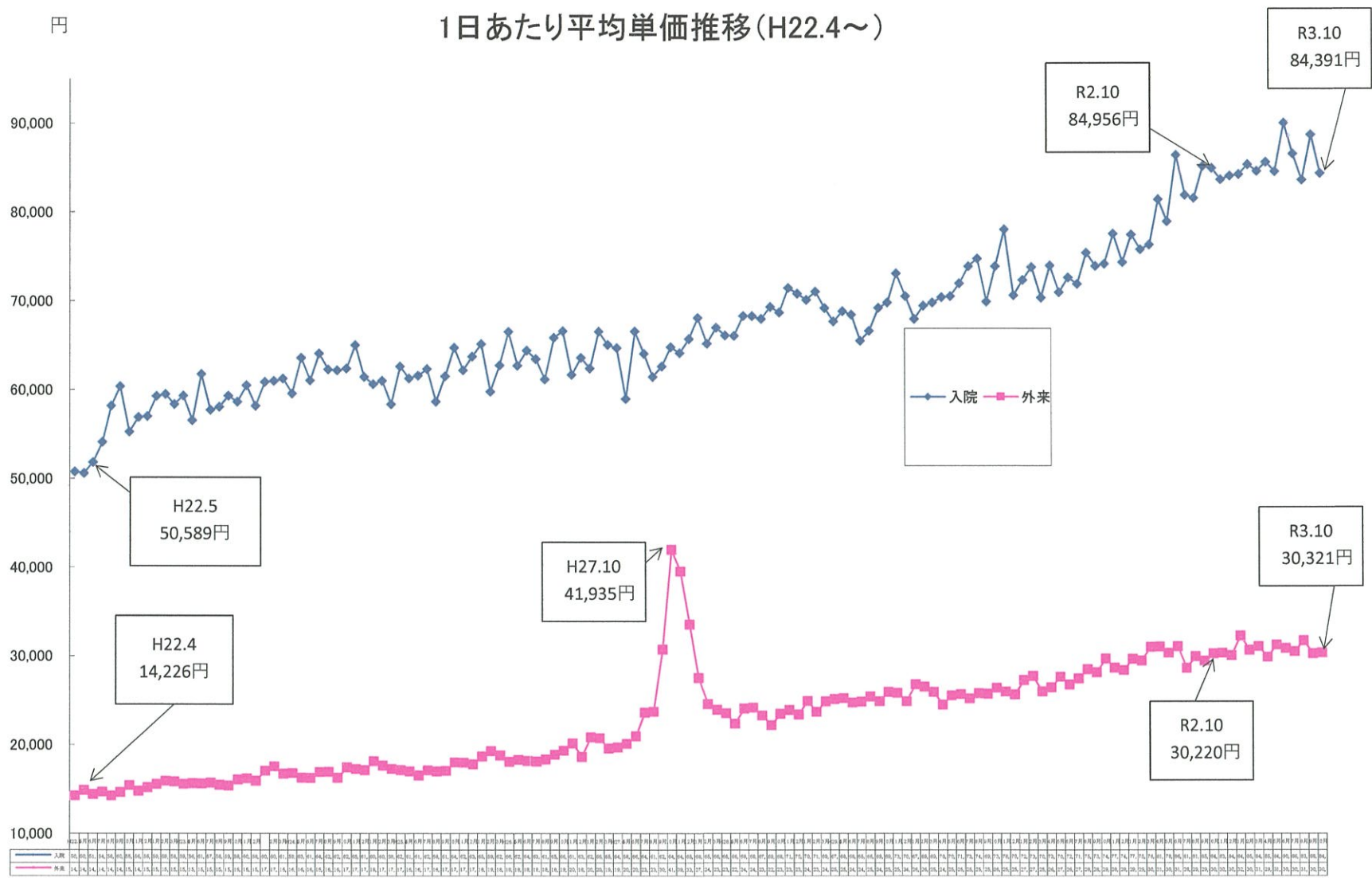






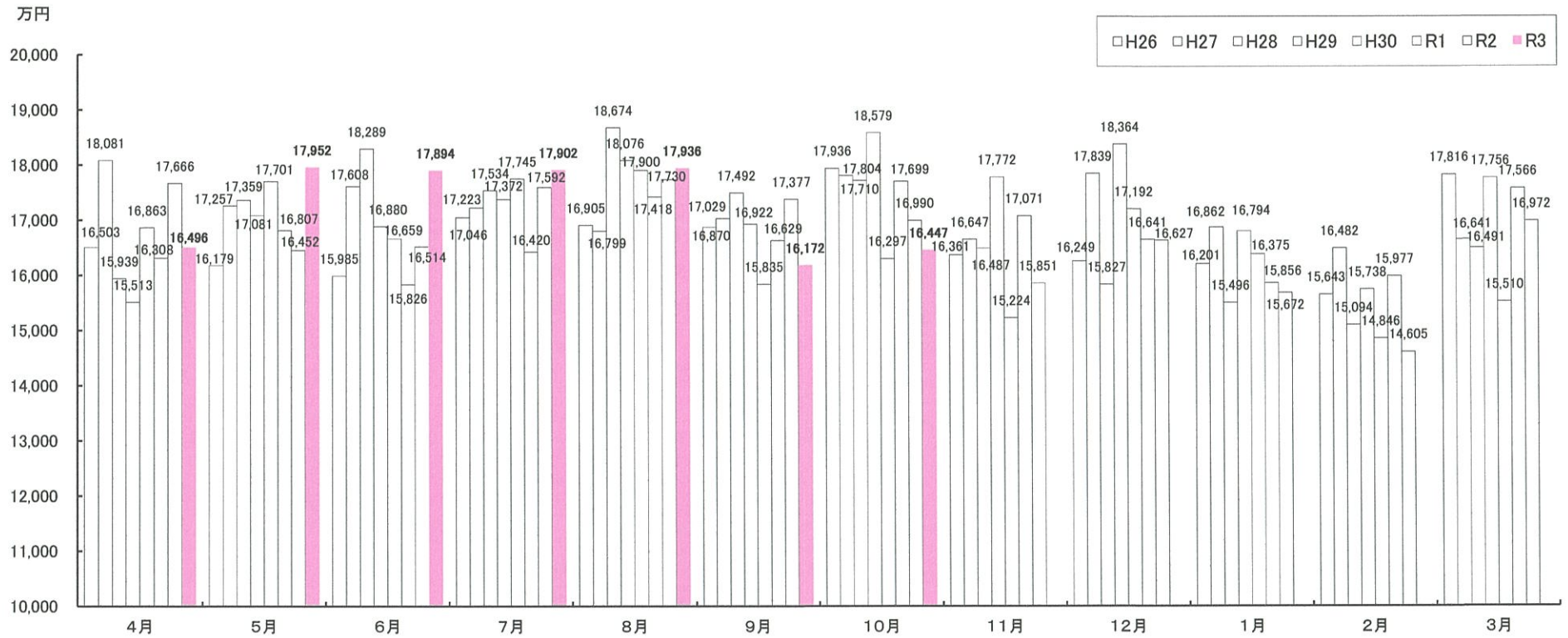
円

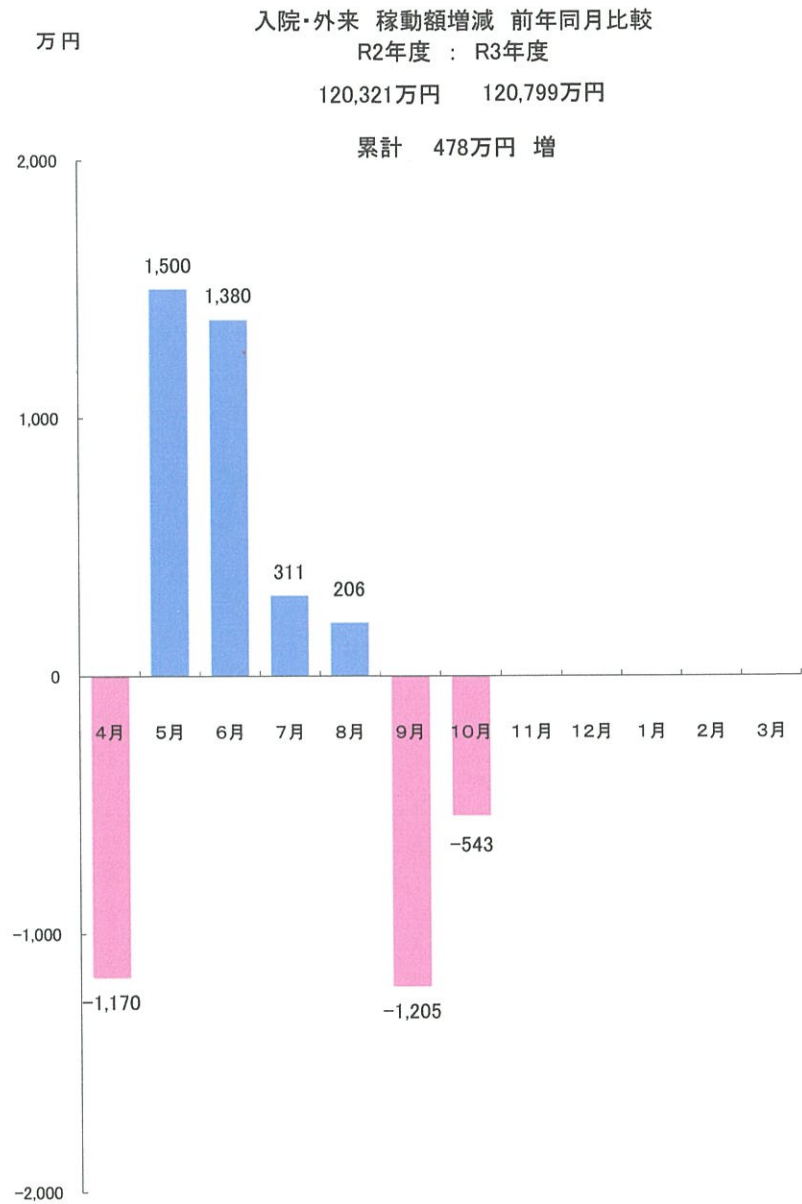
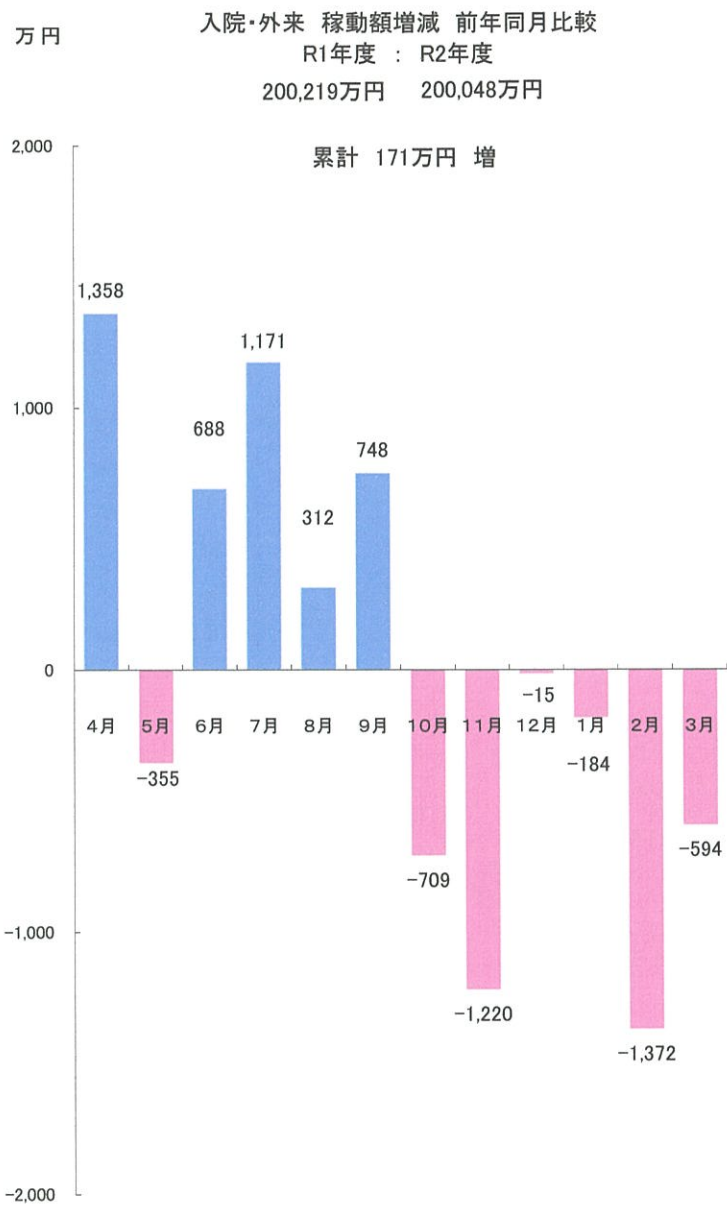
1日あたり平均単価推移(H22.4~)



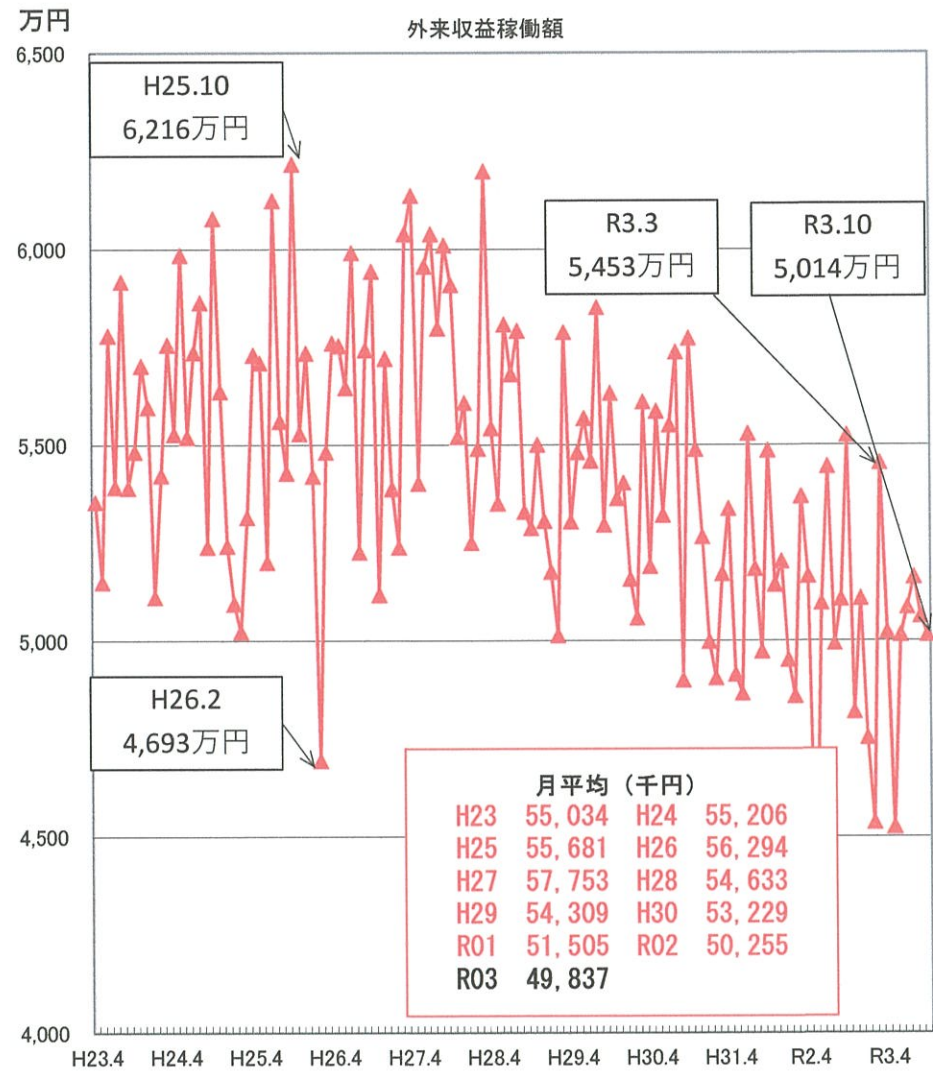
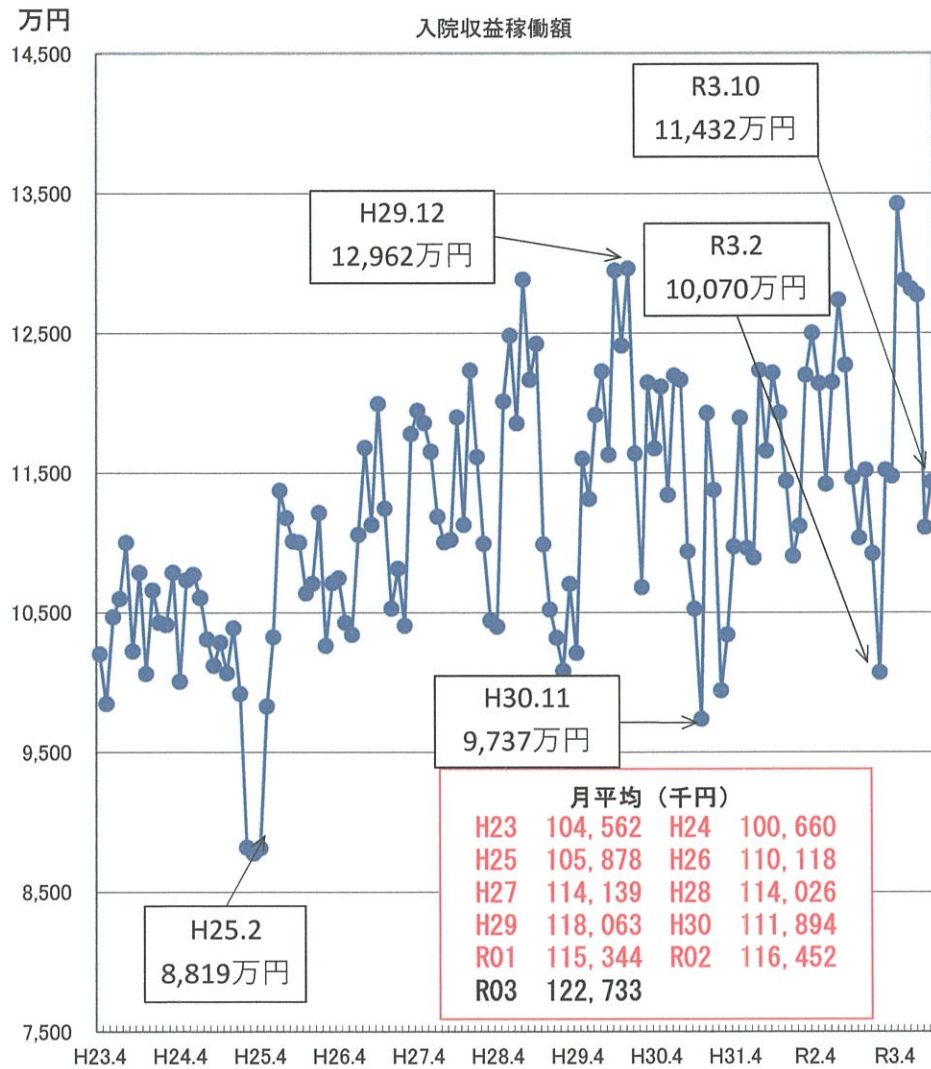
北病院 入院・外来 稼動額比較(除くその他医業)

H26年度・H27年度・H28年度・H29年度・H30年度・R1年度・R2年度・R3年度

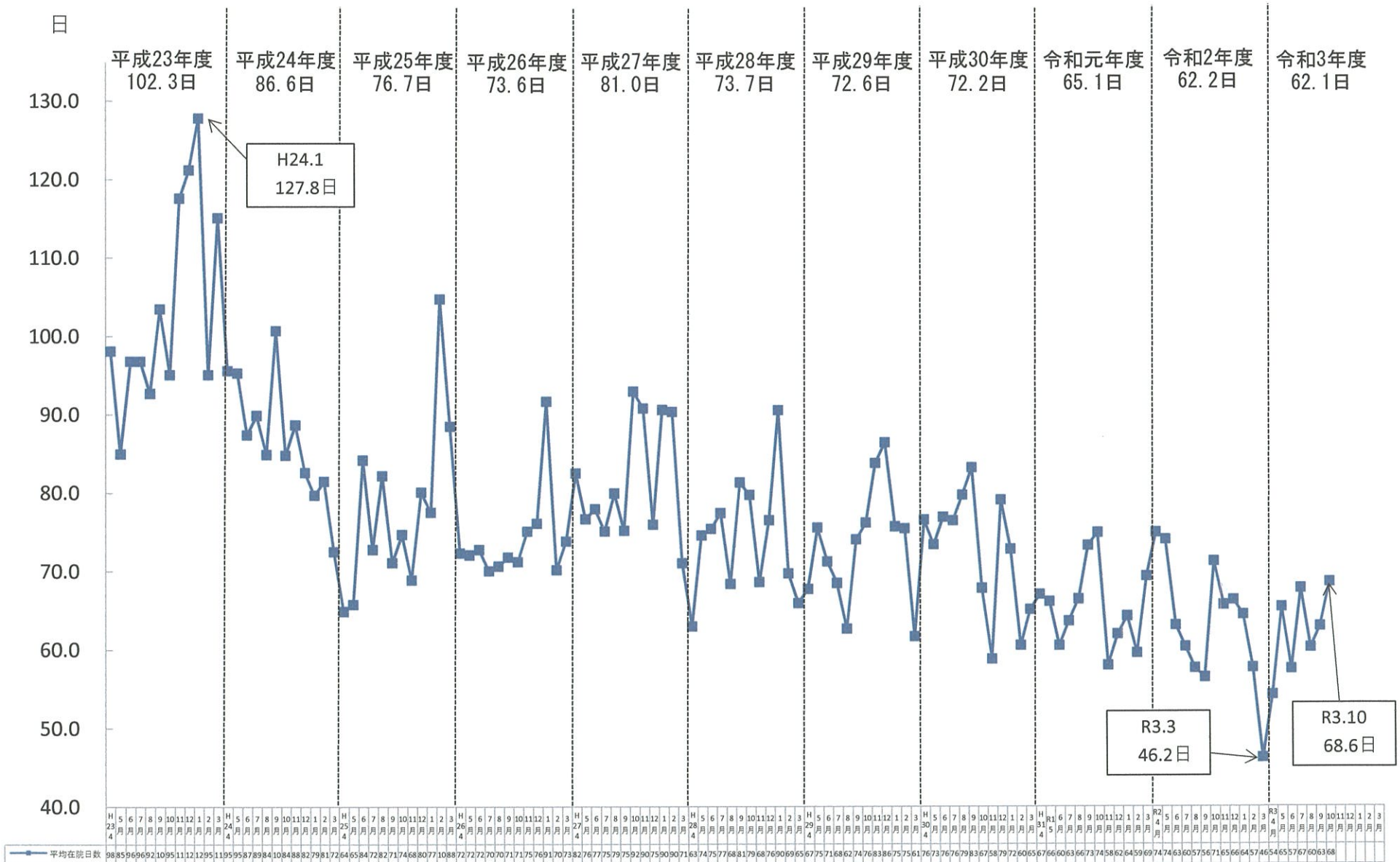




医業収益の月別推移



月別 平均在院日数



新規入院患者数比較
 H26年度・H27年度・H28年度・H29年度・H30年度・R1年度・R2年度・R3年度

