

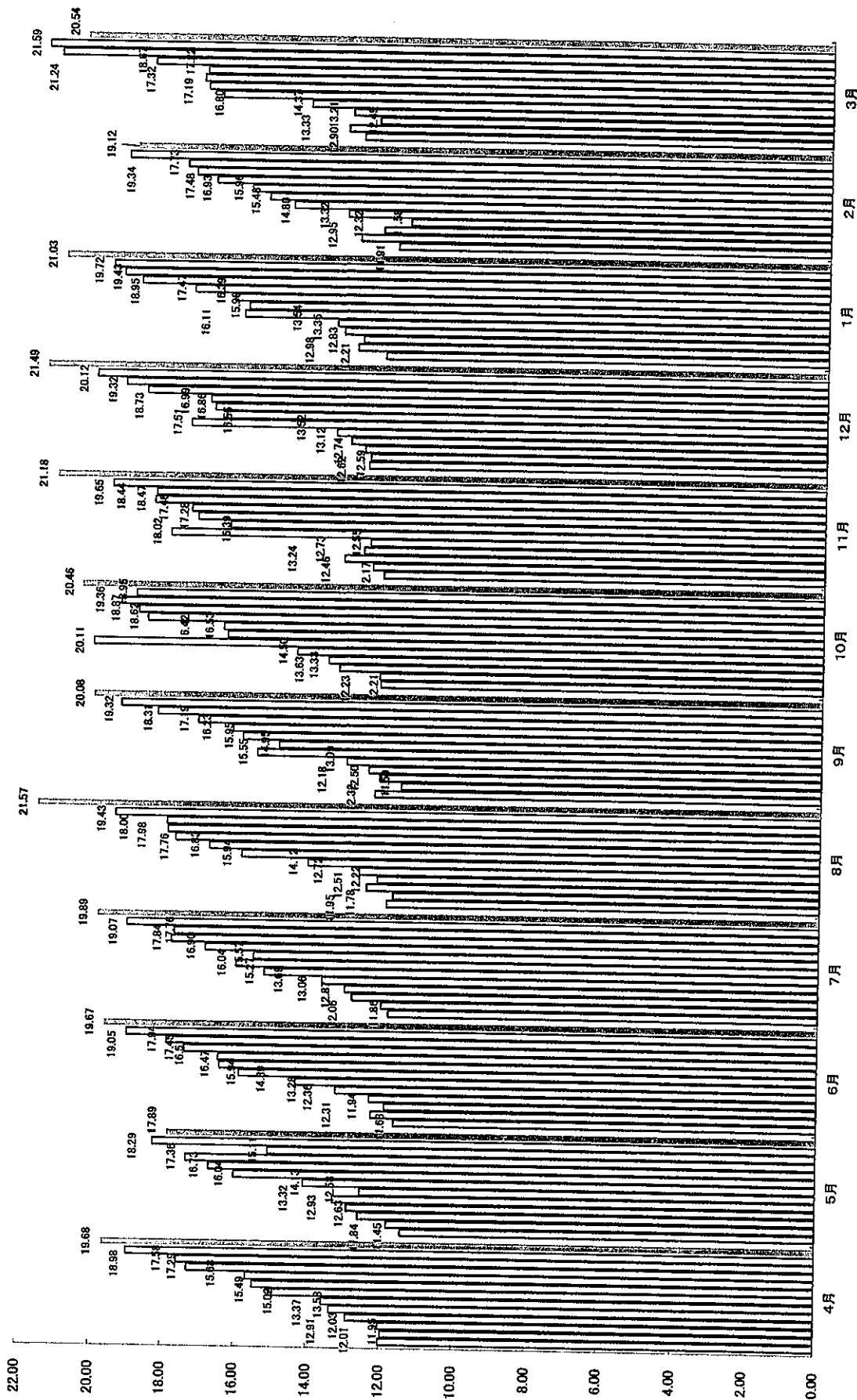
資料 4

中央病院 全科 入院・外来 稼動額比較(除くその他医業)

H22年度・H23年度・H24年度・H25年度・H26年度・H27年度・H28年度・H29年度・H30年度・R1年度・R2年度・R3年度・R4年度

億円

□H22 □H23 □H24 □H25 □H26 □H27 □H28 □H29 □H30 □R1 □R2 □R3 □R4



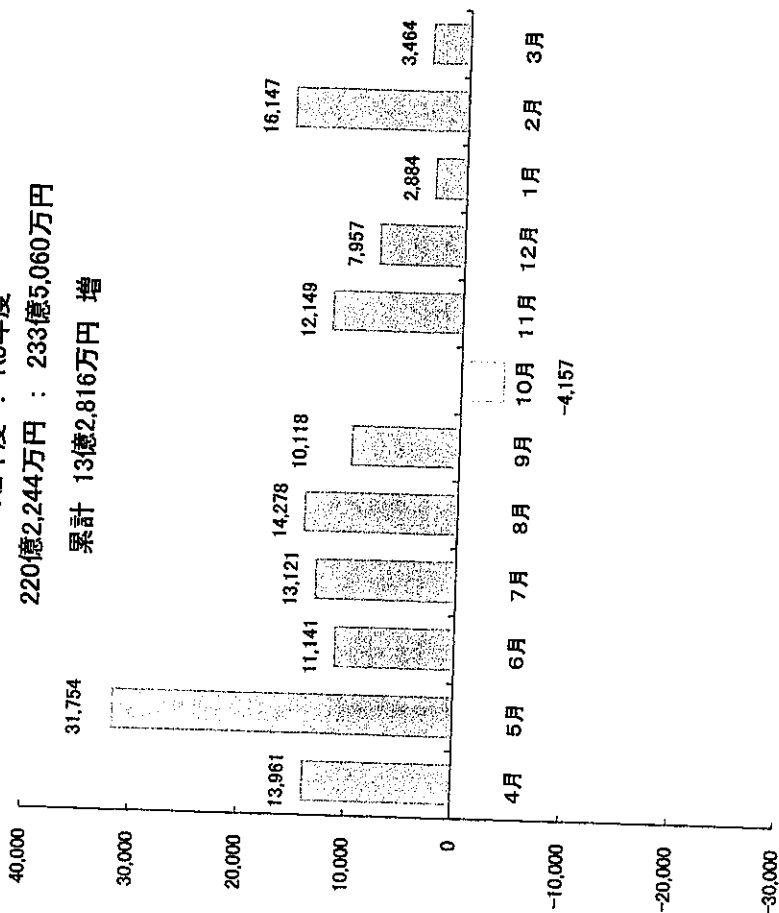
万円

入院・外来 稼動額増減 前年同月比較

R2年度 : R3年度

220億2,244万円 : 233億5,060万円

累計 13億2,816万円 増



-4,157

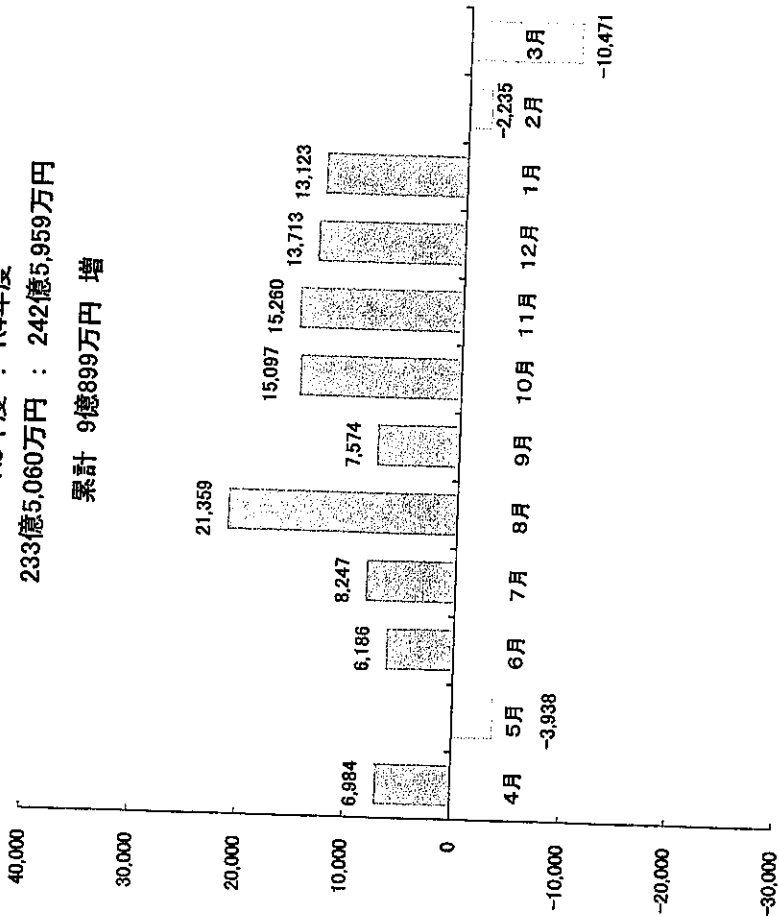
万円

入院・外来 稼動額増減 前年同月比較

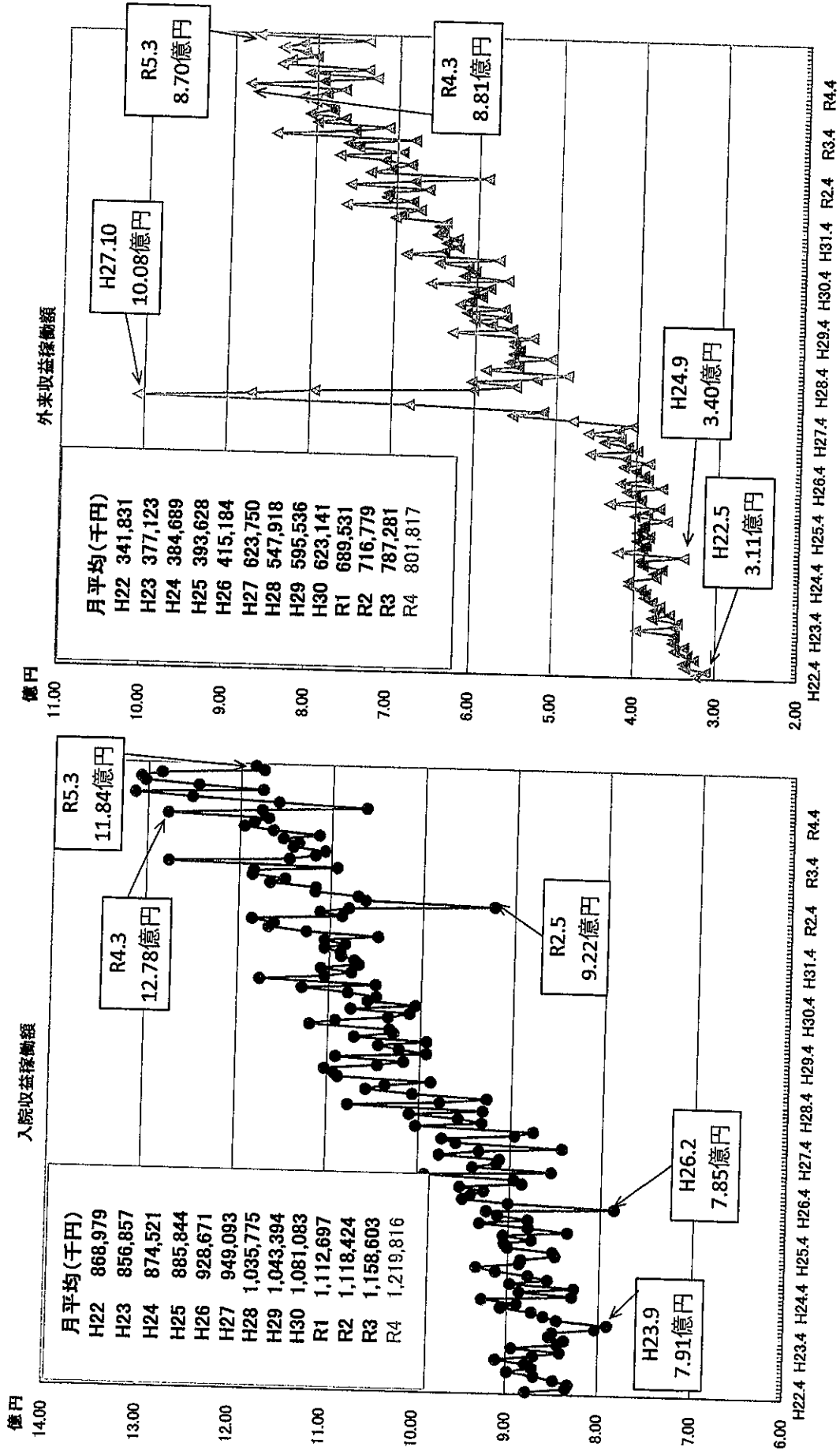
R3年度 : R4年度

233億5,060万円 : 242億5,959万円

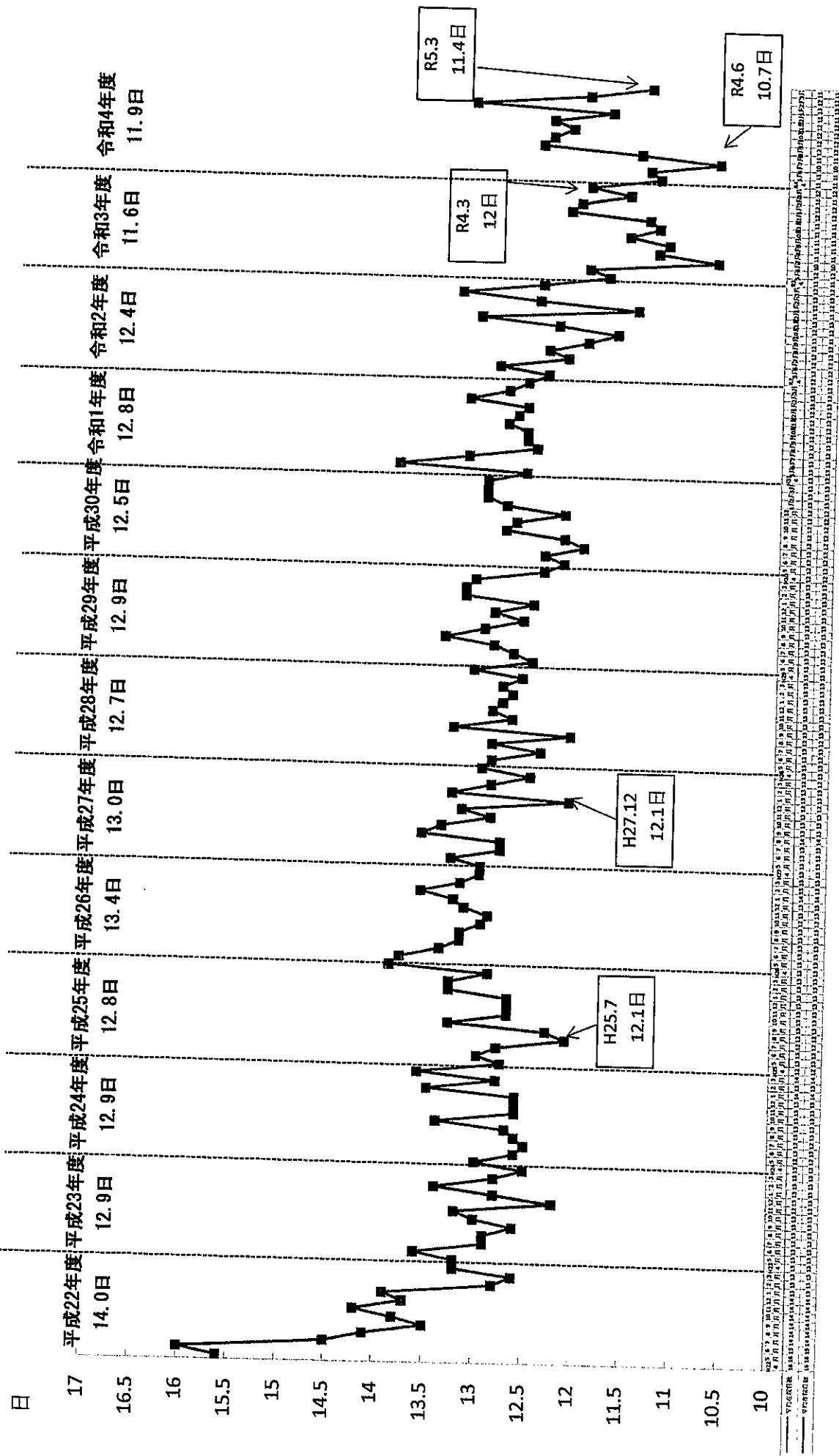
累計 9億899万円 増



医業収益の月別推移



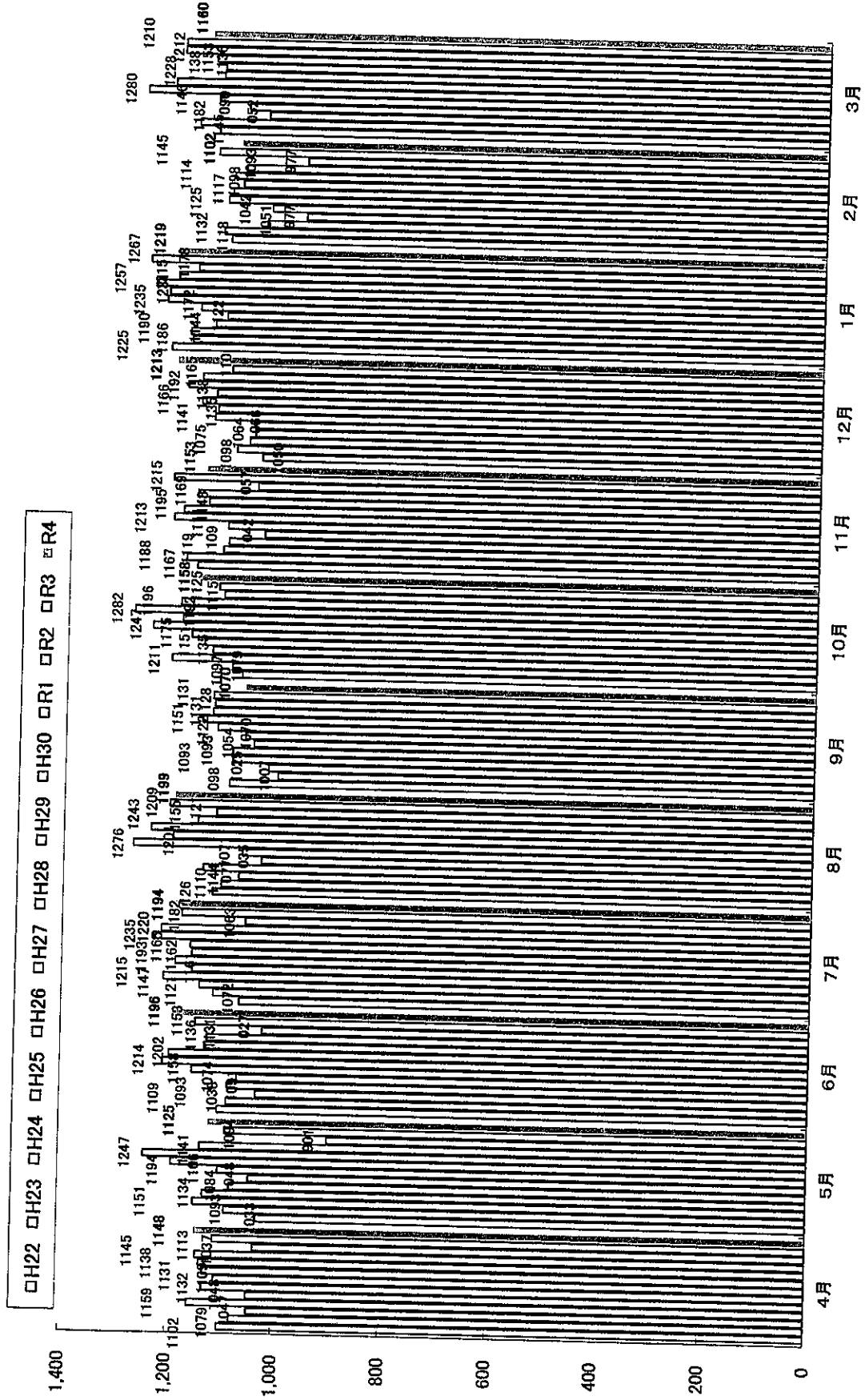
月別 平均在院日数



全科 新規入院患者数比較

H22年度・H23年度・H24年度・H25年度・H26年度・H27年度・H28年度・H29年度・H30年度・R1年度・R2年度・R3年度・R4年度

人

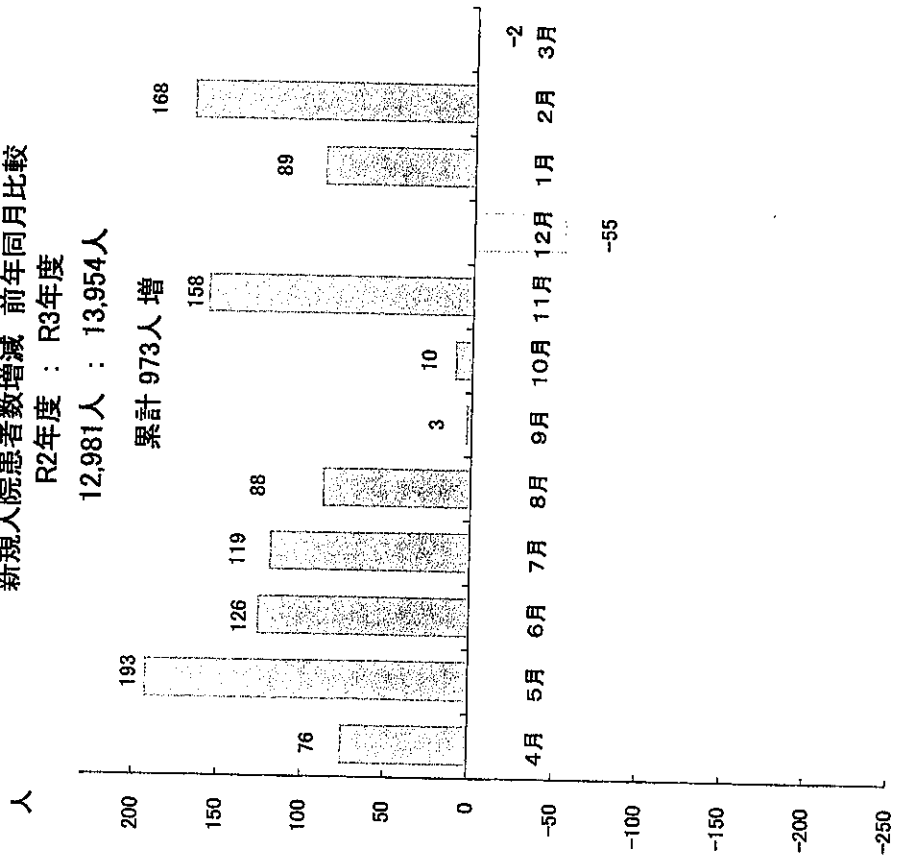


新規入院患者数増減 前年同月比較

R2年度 : R3年度

12,981人 : 13,954人 増

累計 973人 増

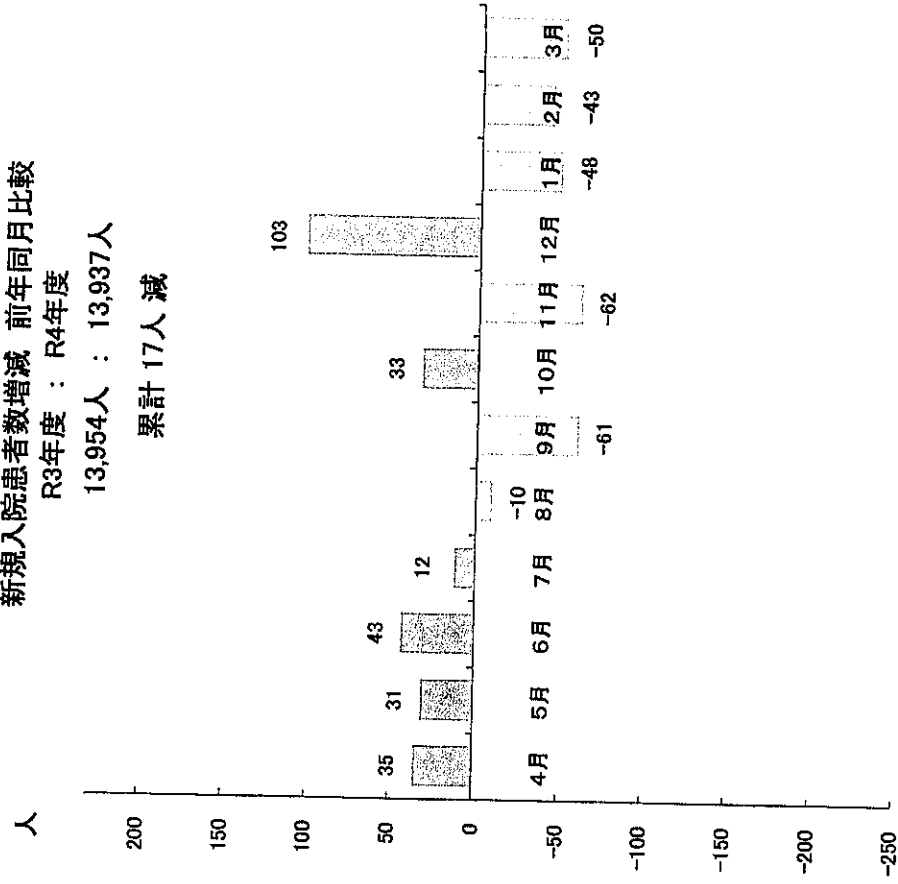


新規入院患者数増減 前年同月比較

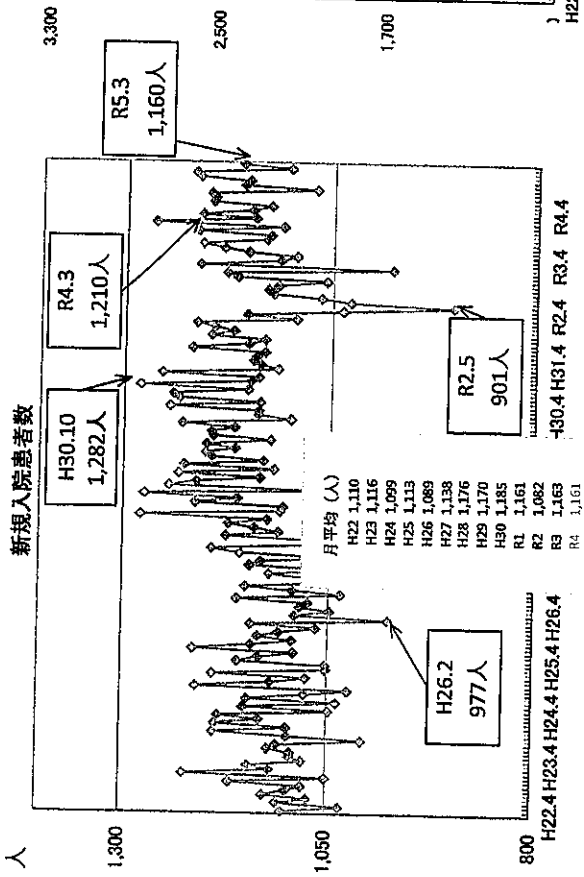
R3年度 : R4年度

13,954人 : 13,937人

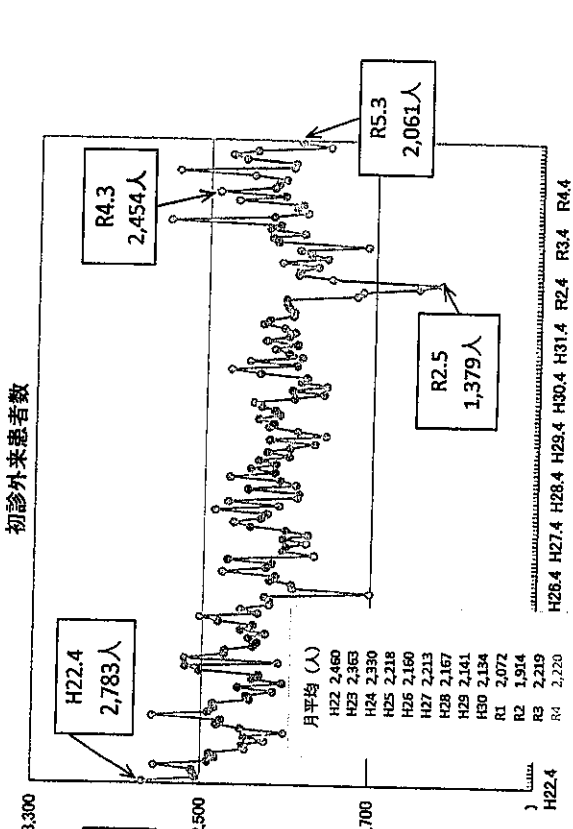
累計 17人 減



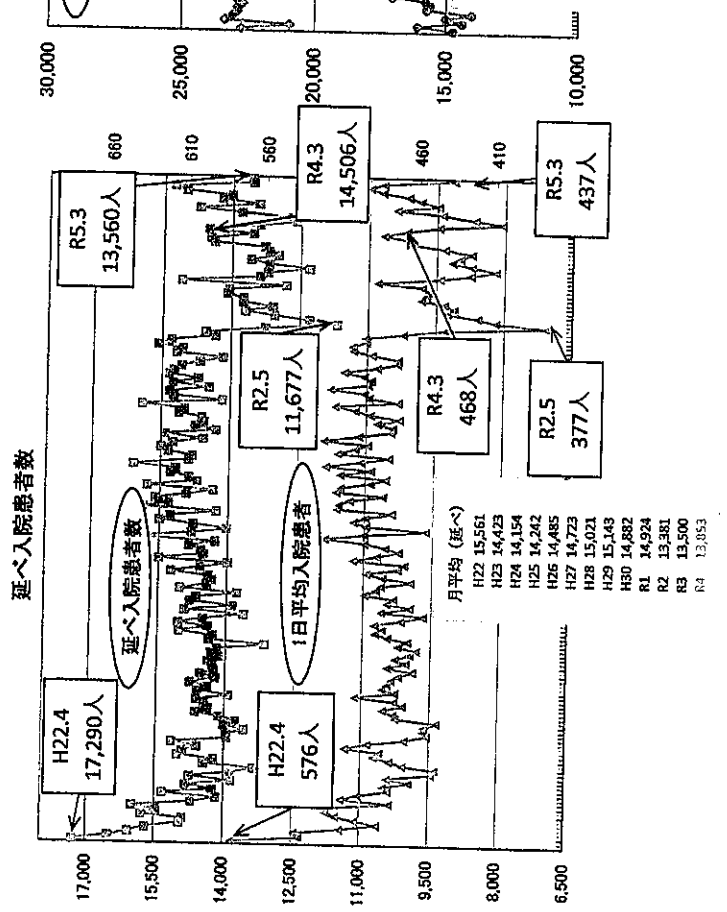
新規入院患者数



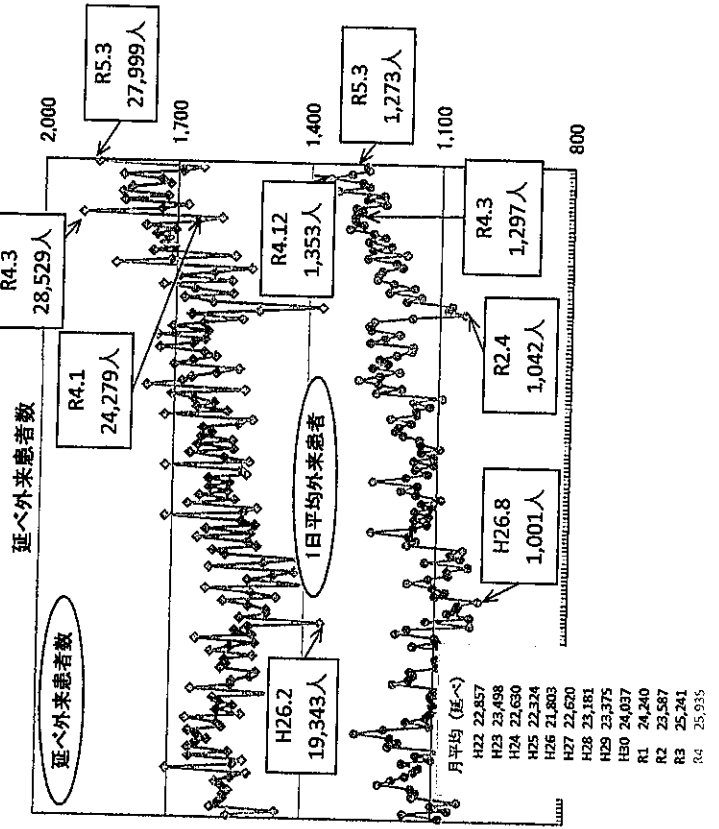
初診外来患者数



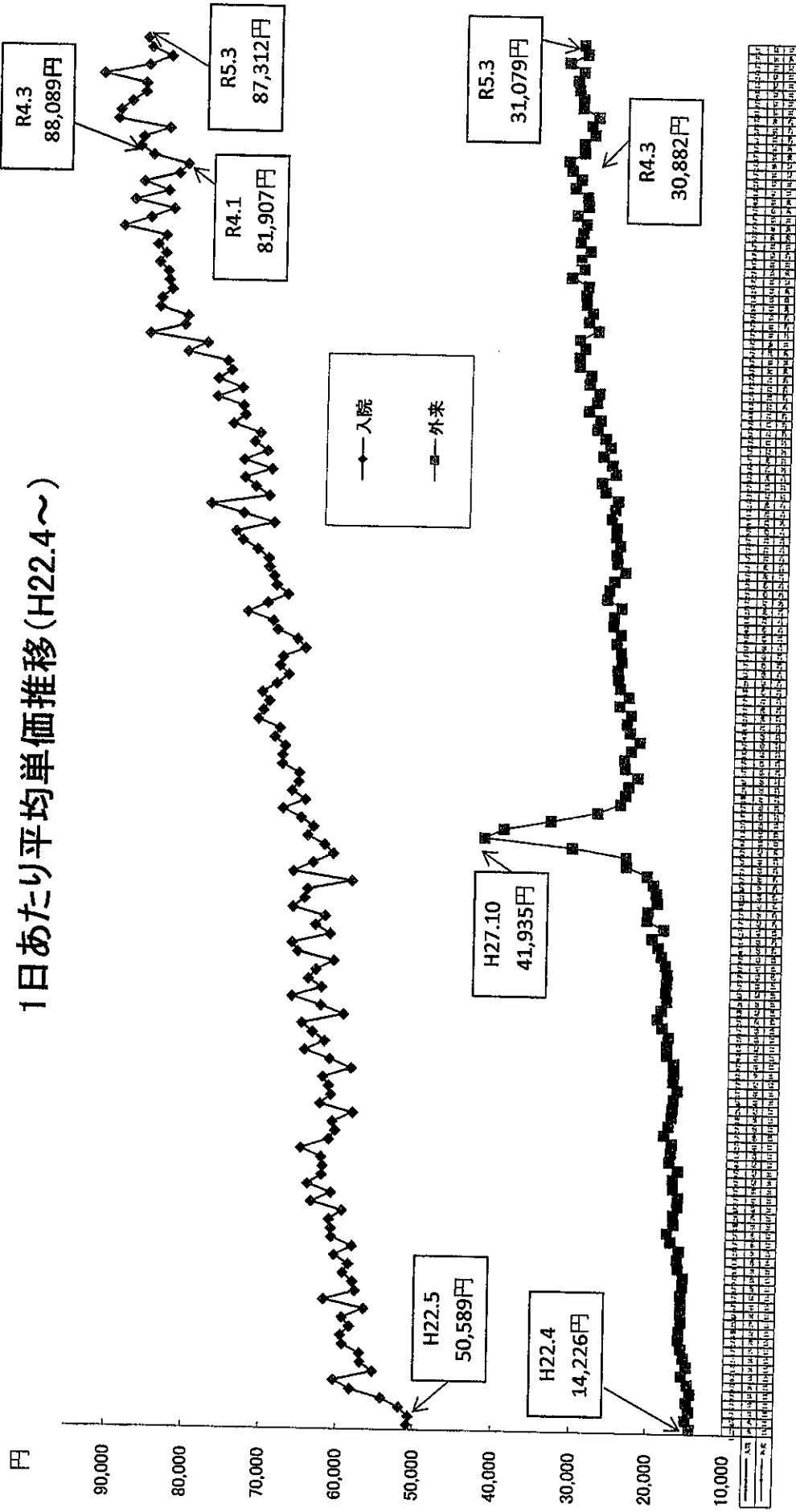
延べ入院患者数



延べ外来患者数



1日あたり平均単価推移 (H22.4～)

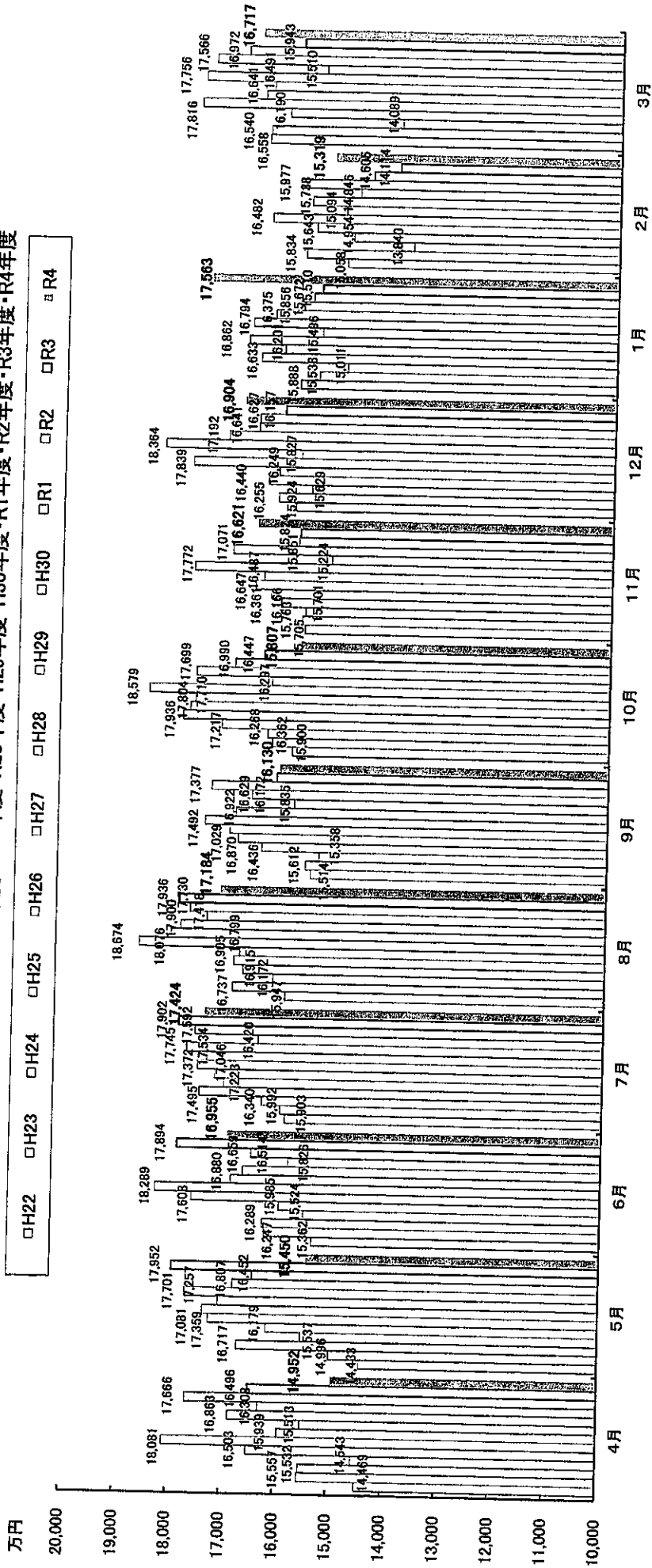


北病院

入院・外来 稼動額比較(除くその他医業)

H22年度・H23年度・H24年度・H25年度・H26年度・H27年度・H28年度・H29年度・H30年度・R1年度・R2年度・R3年度・R4年度

□H22 □H23 □H24 □H25 □H26 □H27 □H28 □H29 □H30 □R1 □R2 □R3 □R4

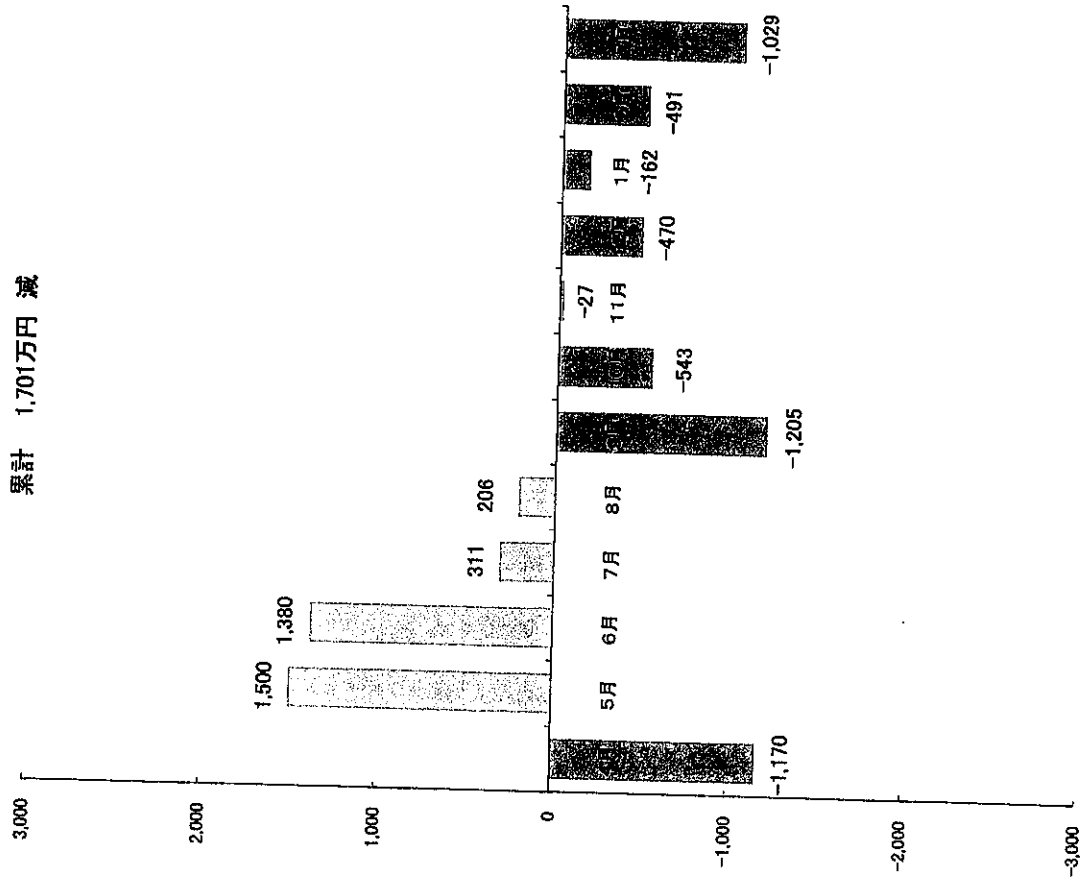


入院・外来 稼働額増減 前年同月比較
R2年度 : R3年度

200,048万円 198,347万円

累計 1,701万円 減

万円

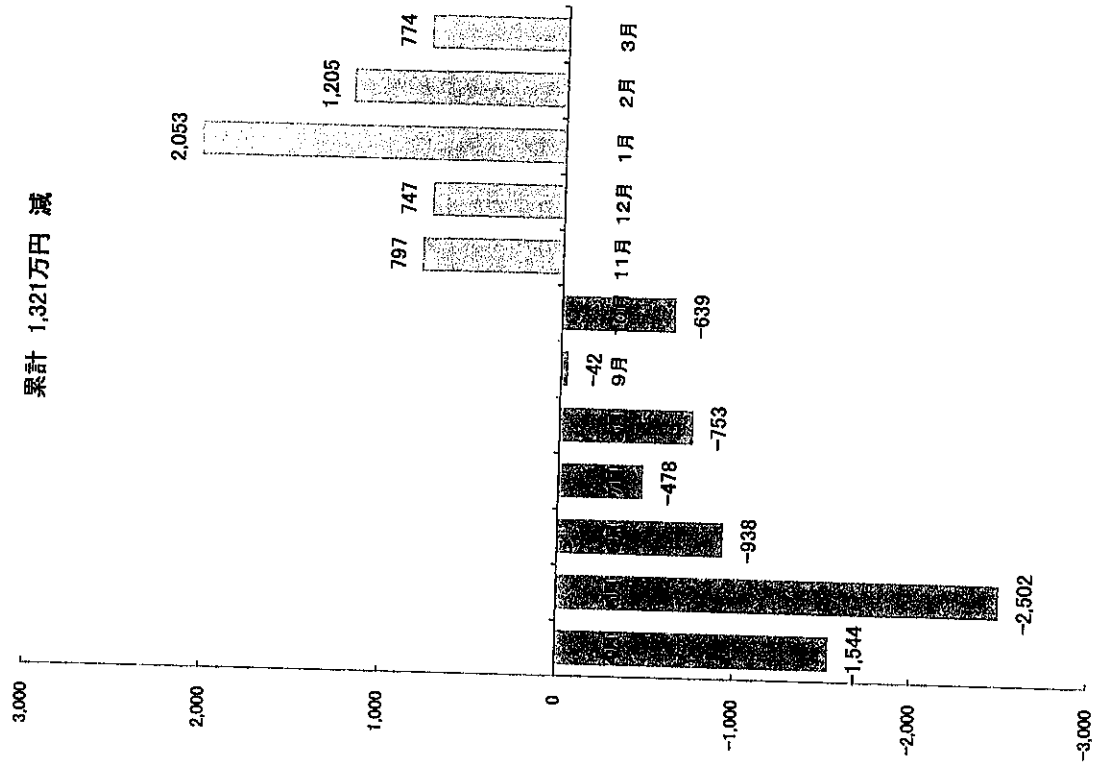


入院・外来 稼働額増減 前年同月比較
R3年度 : R4年度

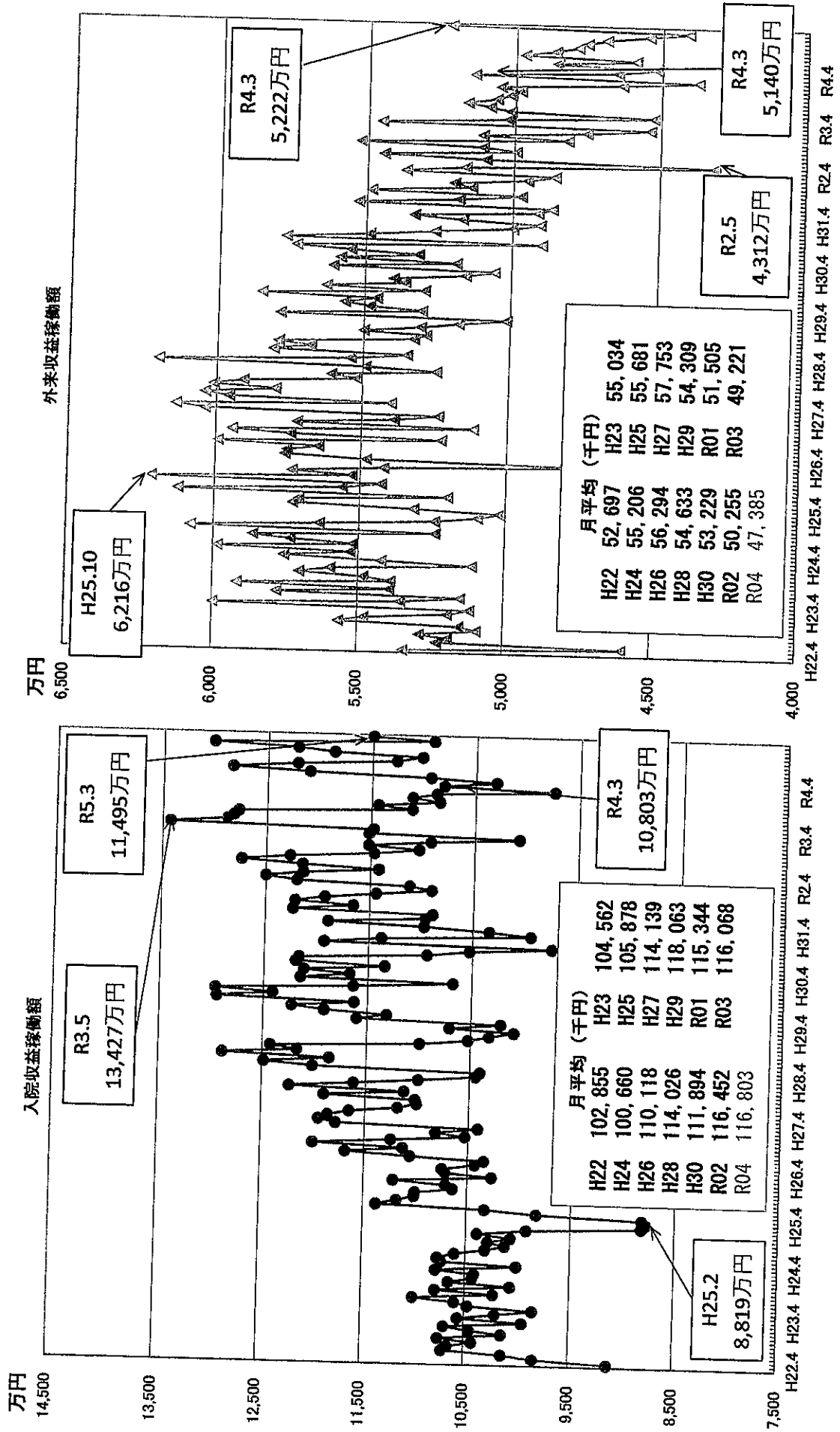
198,347万円 197,026万円

累計 1,321万円 減

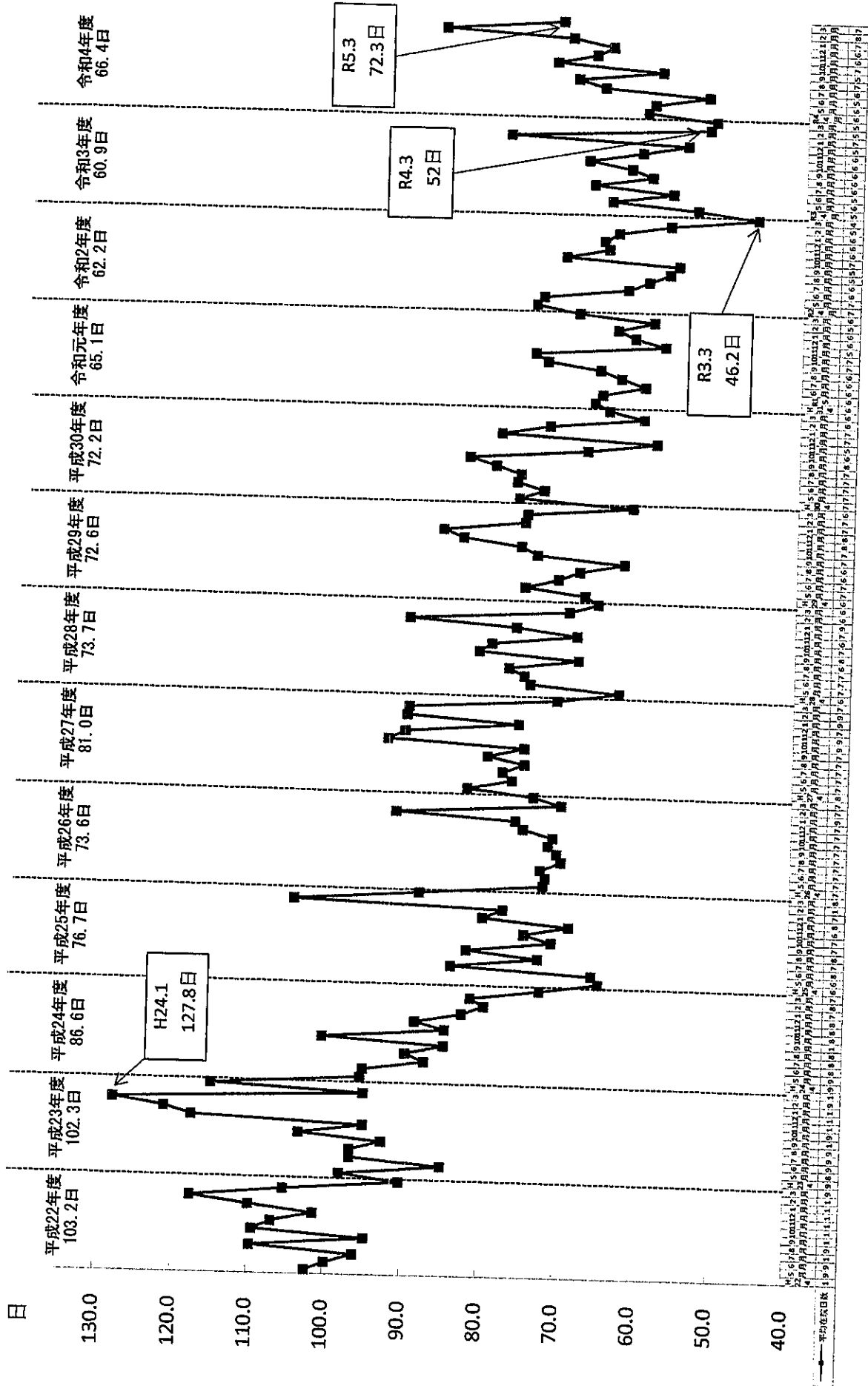
万円



医業収益の月別推移

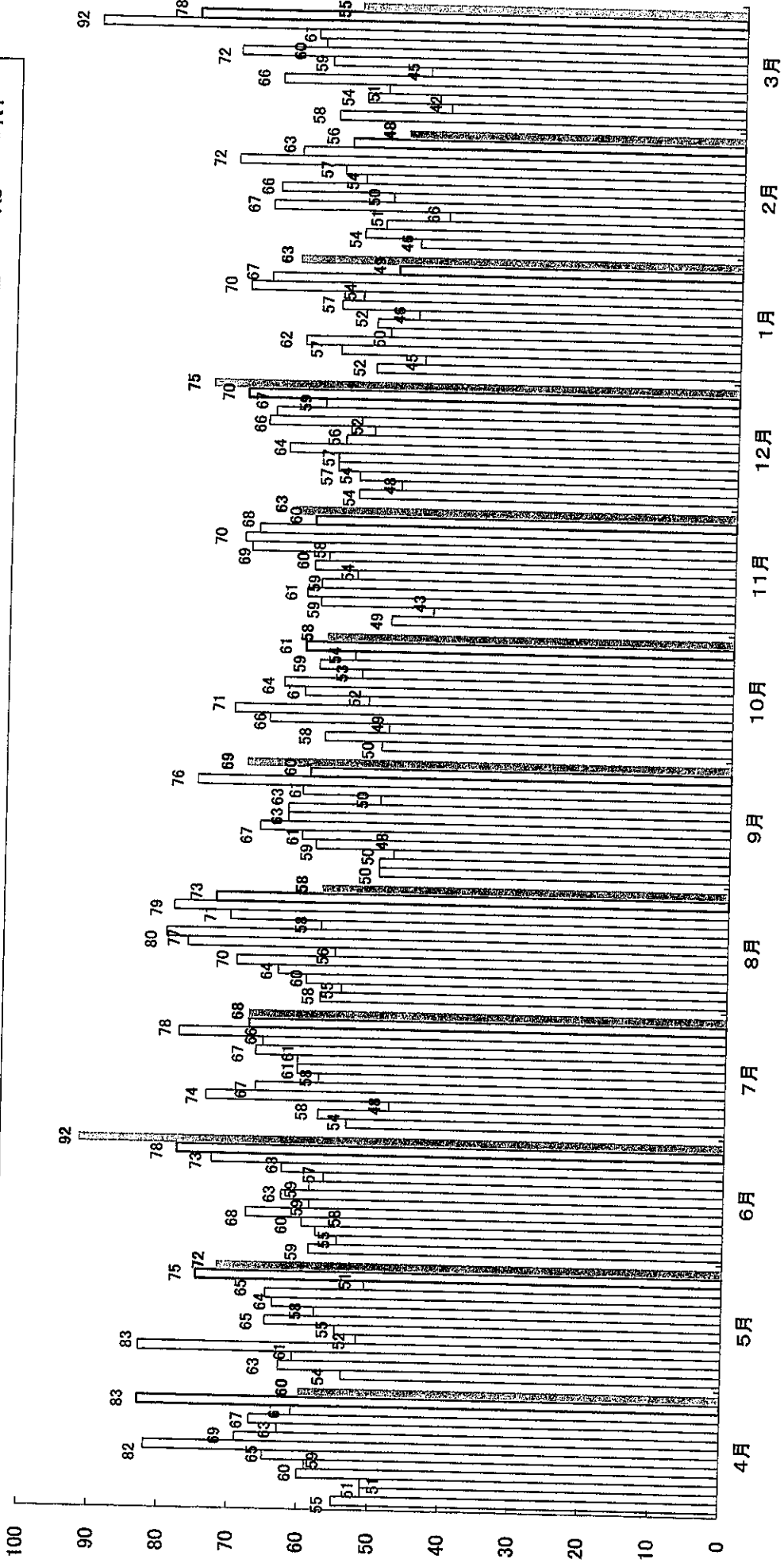
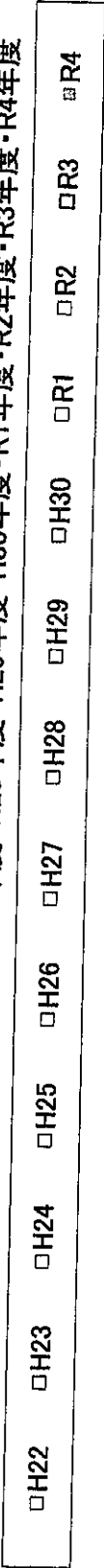


月別 平均在院日数



新規入院患者数比較

H22年度・H23年度・H24年度・H25年度・H26年度・H27年度・H28年度・H29年度・H30年度・R1年度・R2年度・R3年度・R4年度

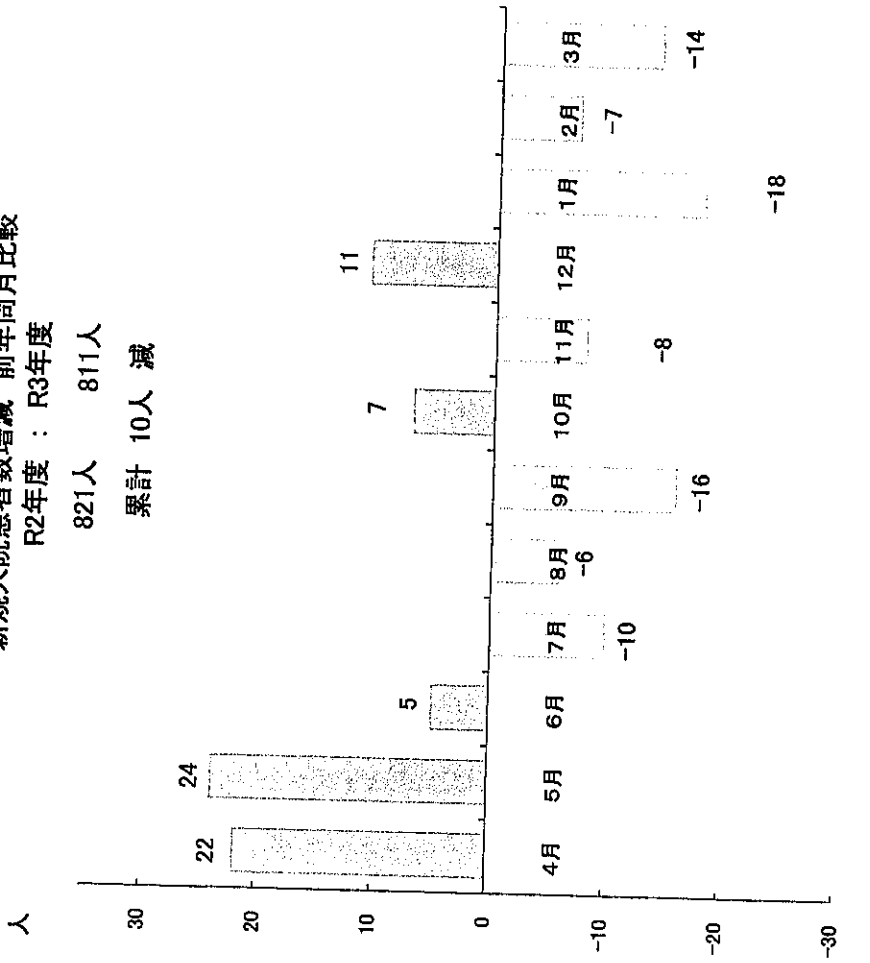


新規入院患者数増減 前年同月比較

R2年度 : R3年度

821人 811人

累計 10人 減

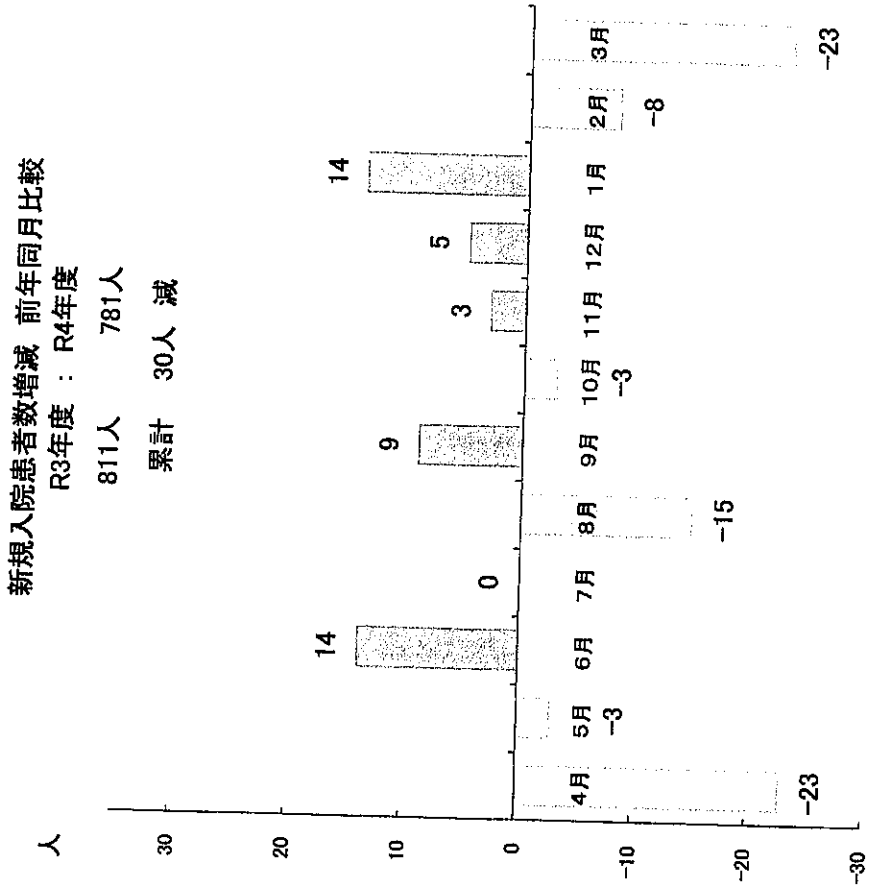


新規入院患者数増減 前年同月比較

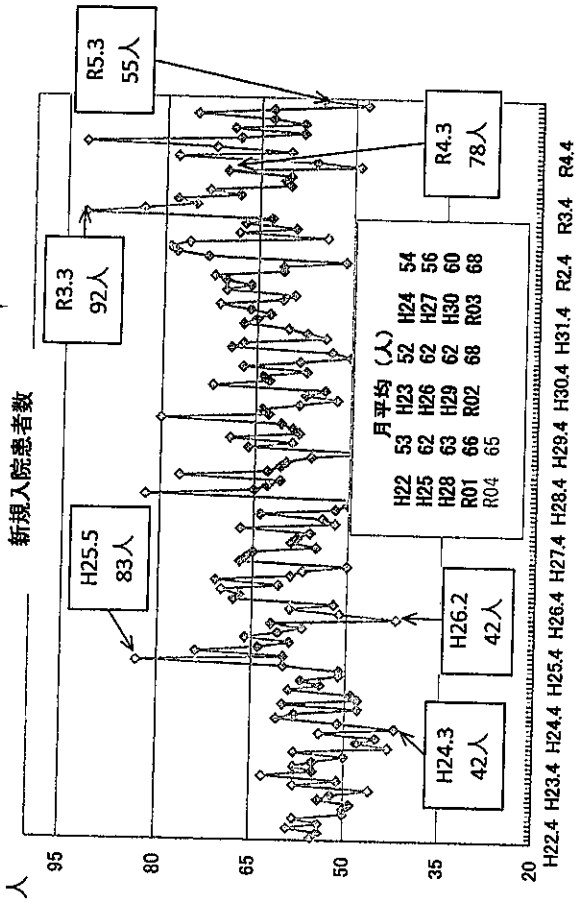
R3年度 : R4年度

811人 781人

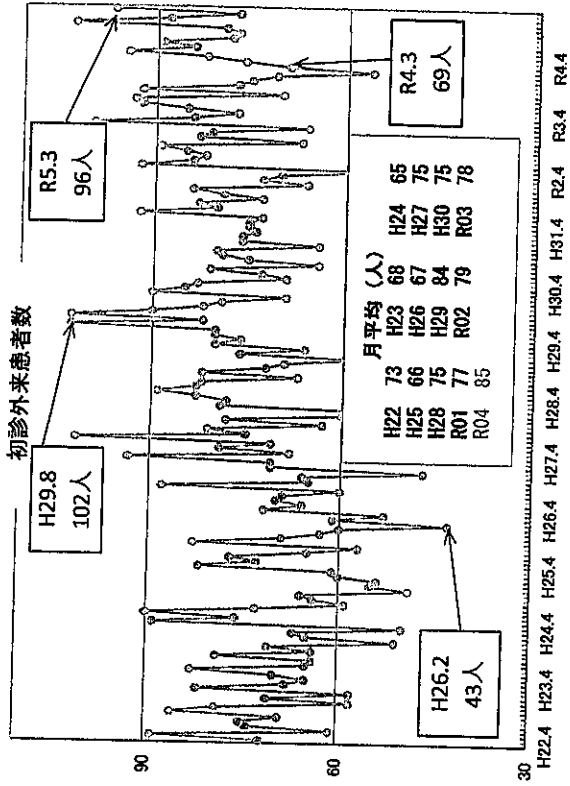
累計 30人 減



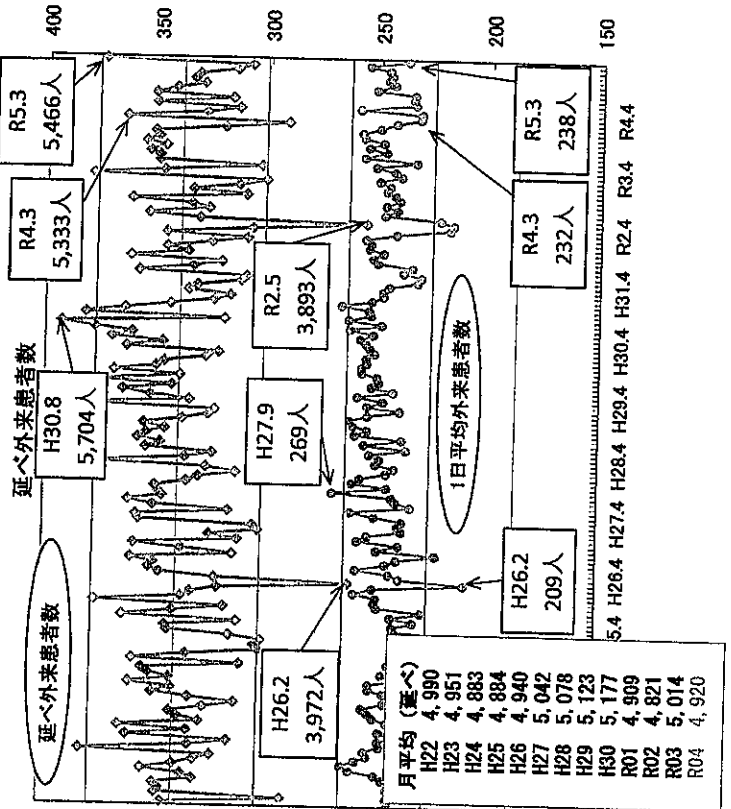
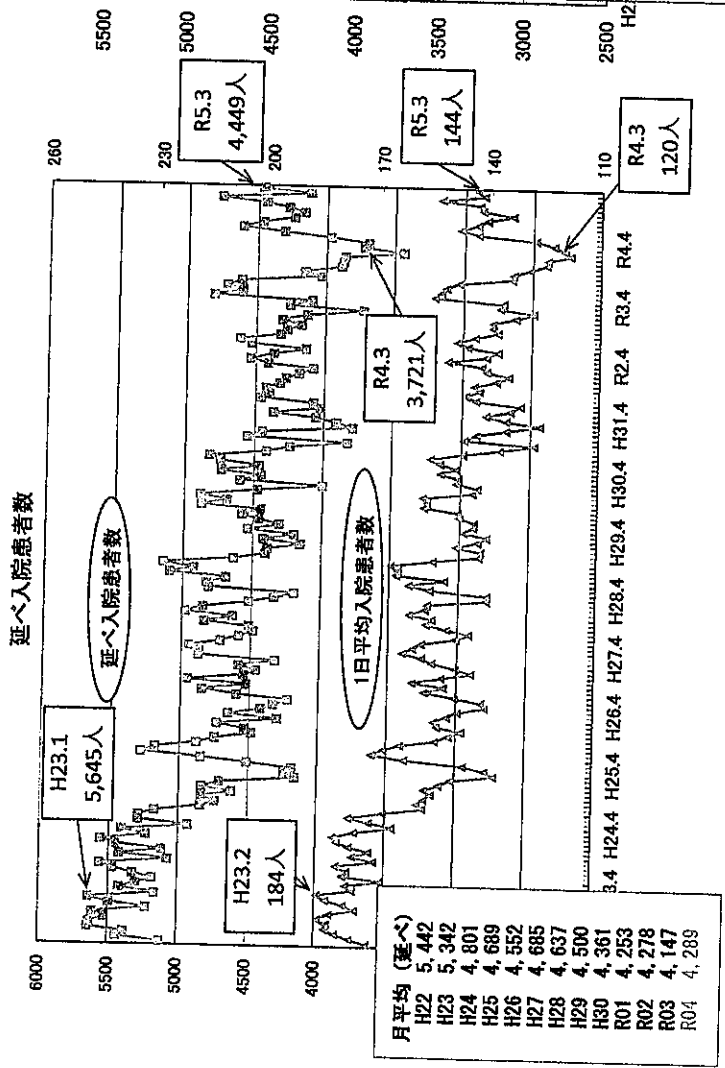
新規入院患者数



初診外来患者数



延べ入院患者数



1日あたり平均単価推移 (H22.4～)

