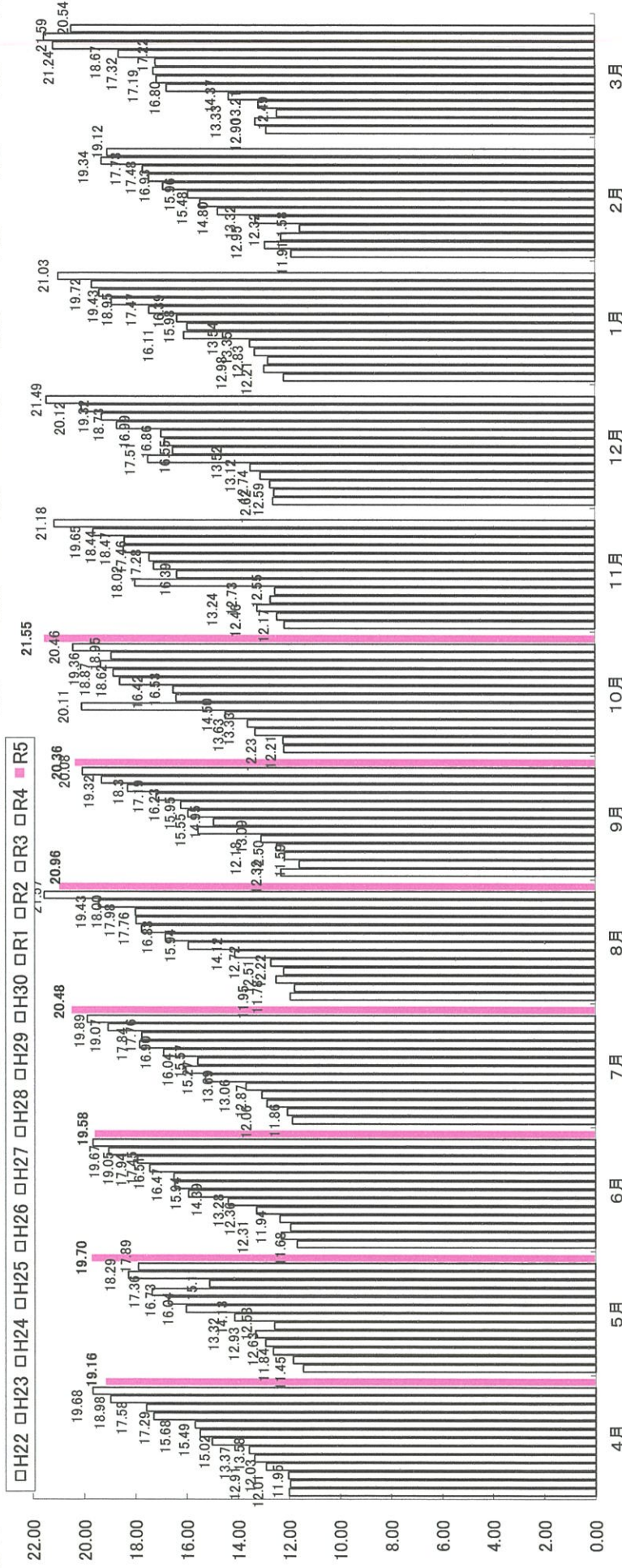


# 中央病院 全科 入院・外来 稼動額比較(除くその他医業)

H22年度・H23年度・H24年度・H25年度・H26年度・H27年度・H28年度・H29年度・H30年度・R1年度・R2年度・R3年度・R4年度・R5年度

億円



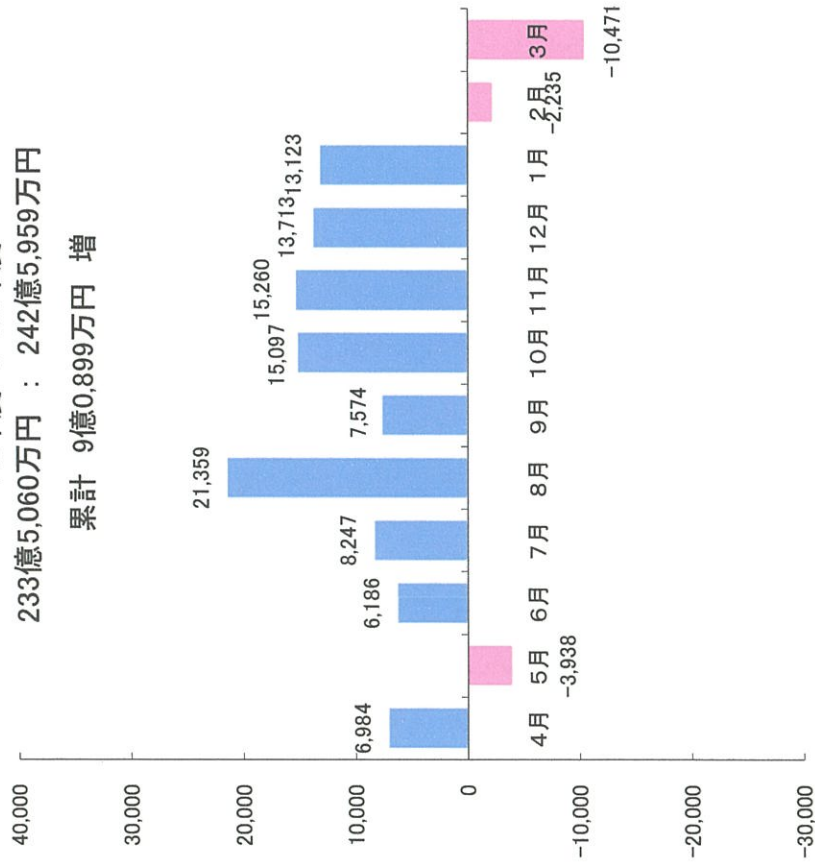
入院・外来 稼動額増減 前年同月比較

R3年度 : R4年度

233億5,060万円 : 242億5,959万円

累計 9億0,899万円 増

万円



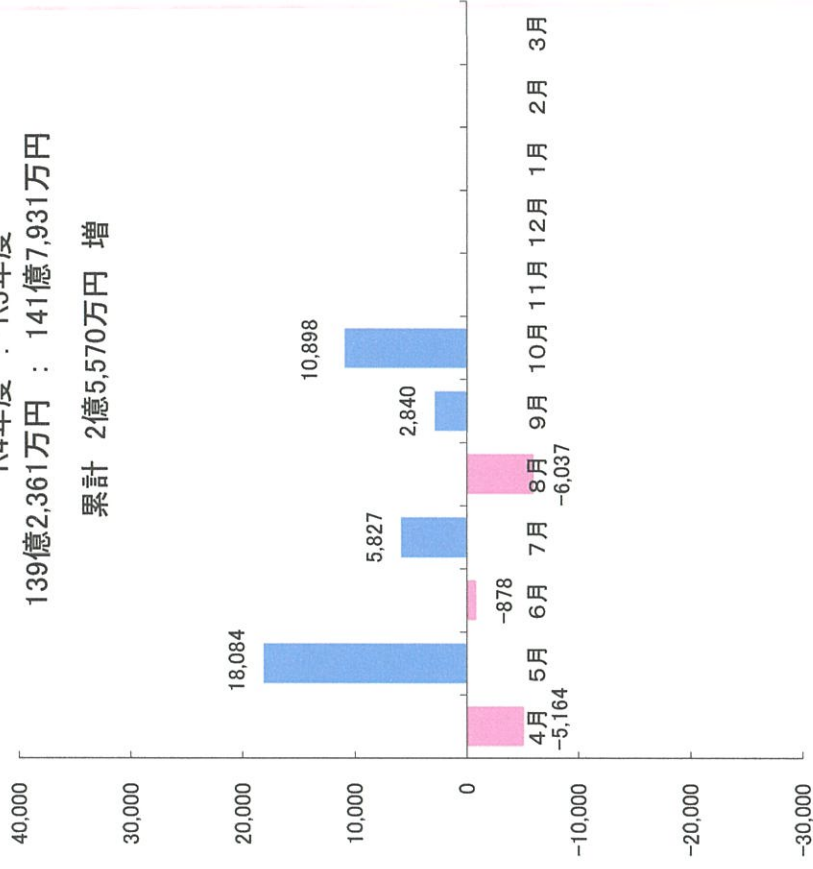
入院・外来 稼動額増減 前年同月比較

R4年度 : R5年度

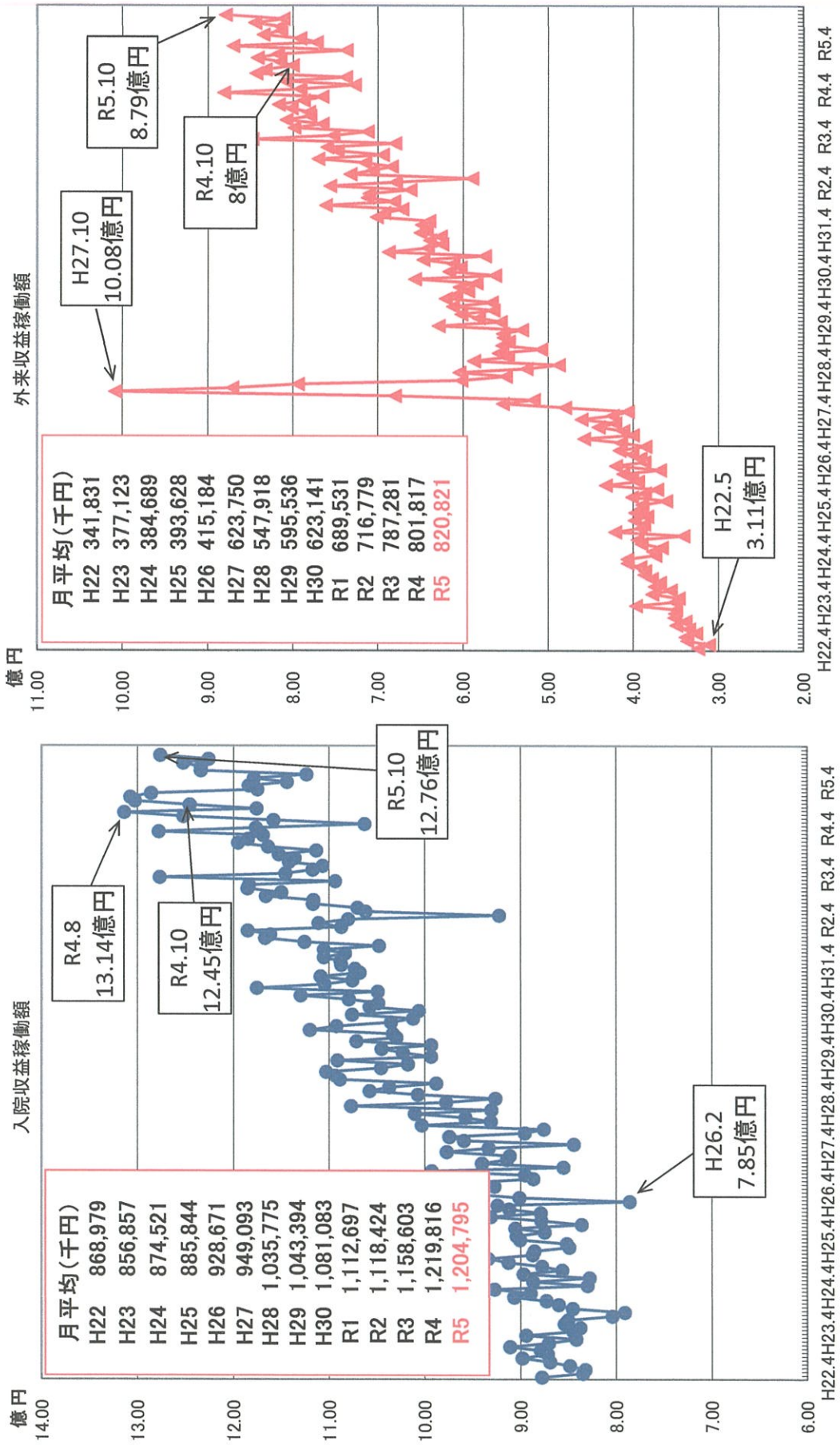
139億2,361万円 : 141億7,931万円

累計 2億5,570万円 増

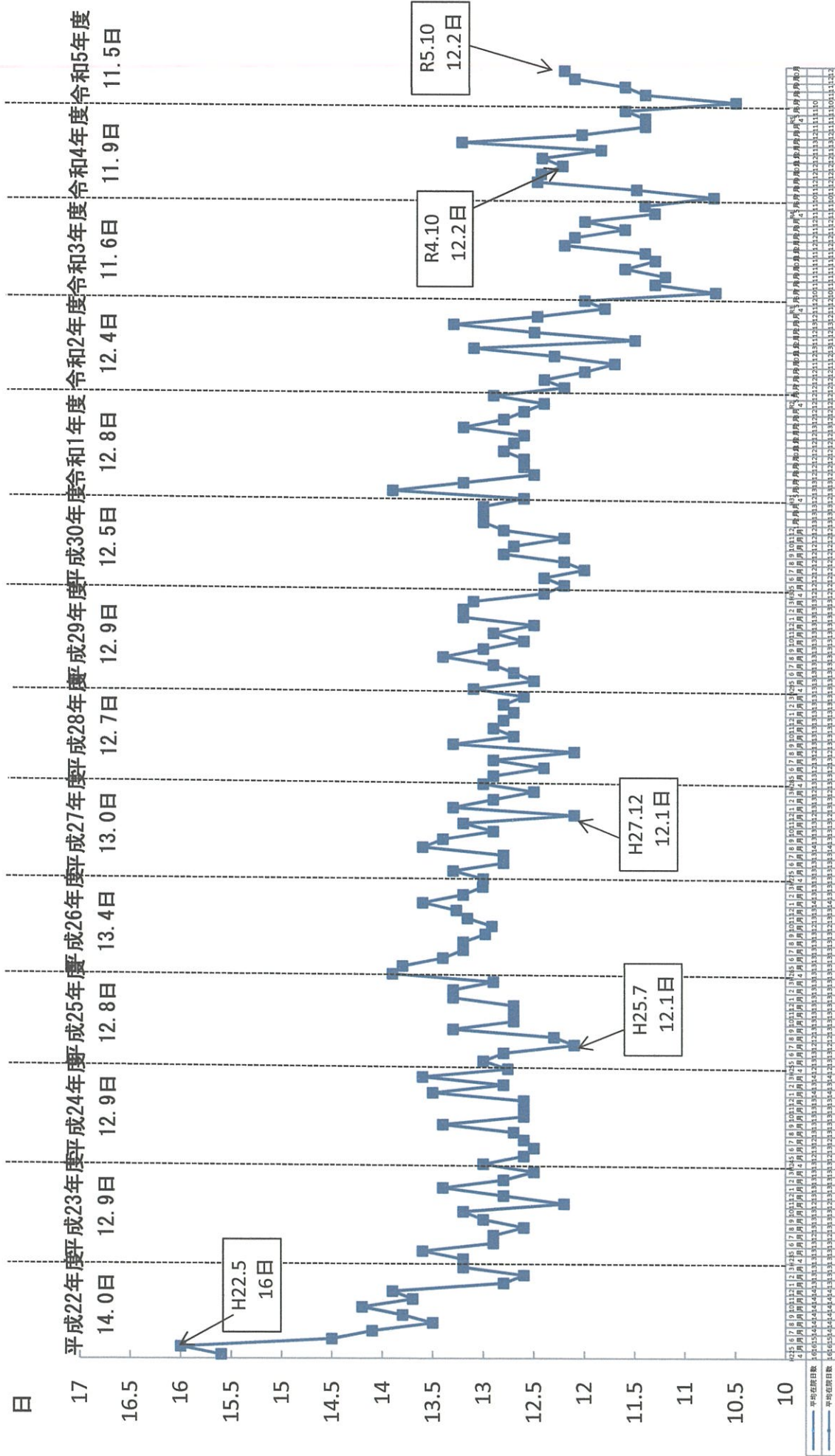
万円



# 医業収益の月別推移



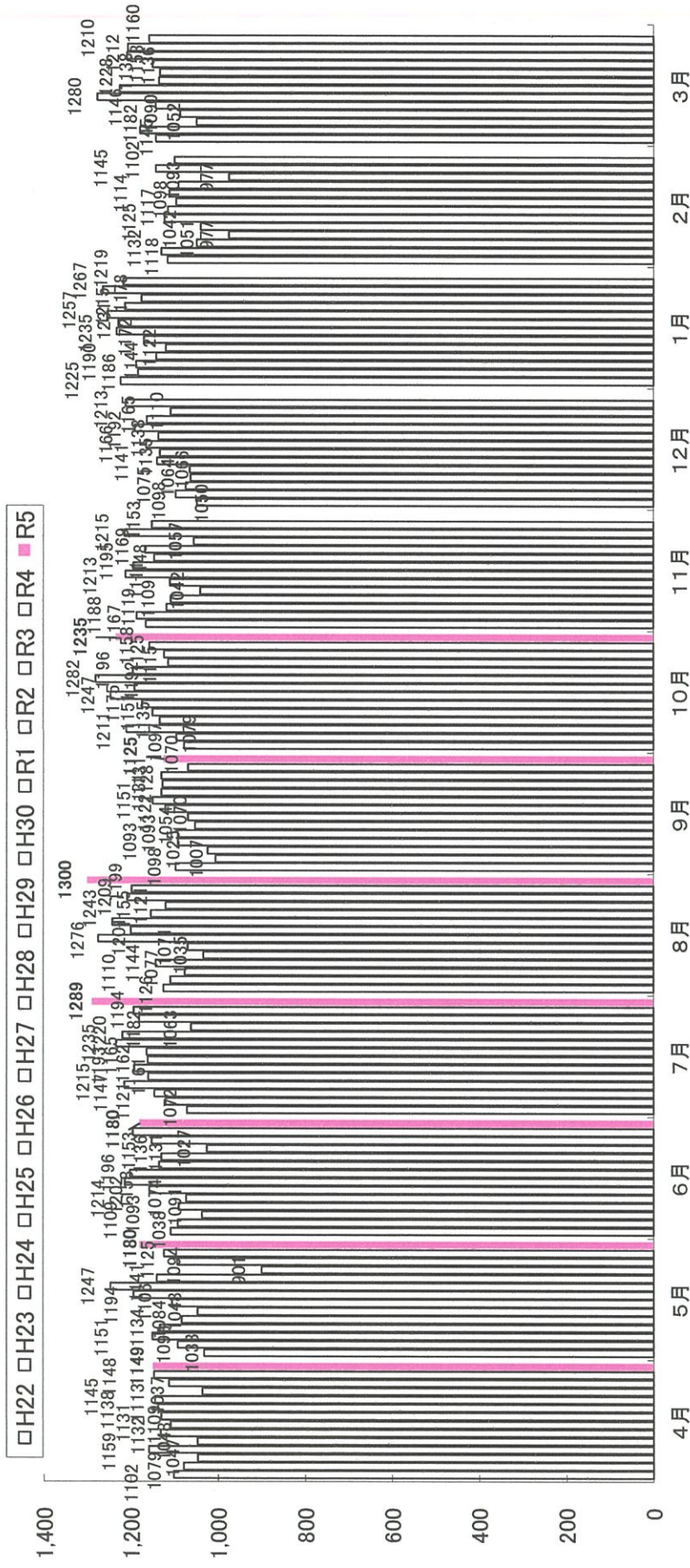
# 月別 平均在院日数

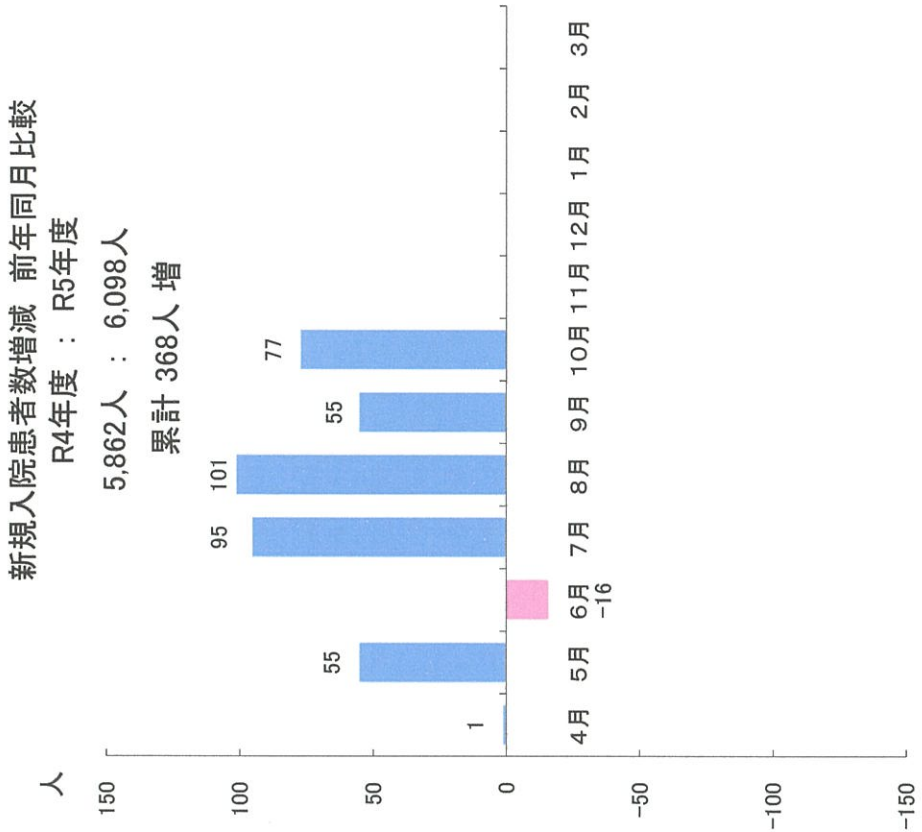


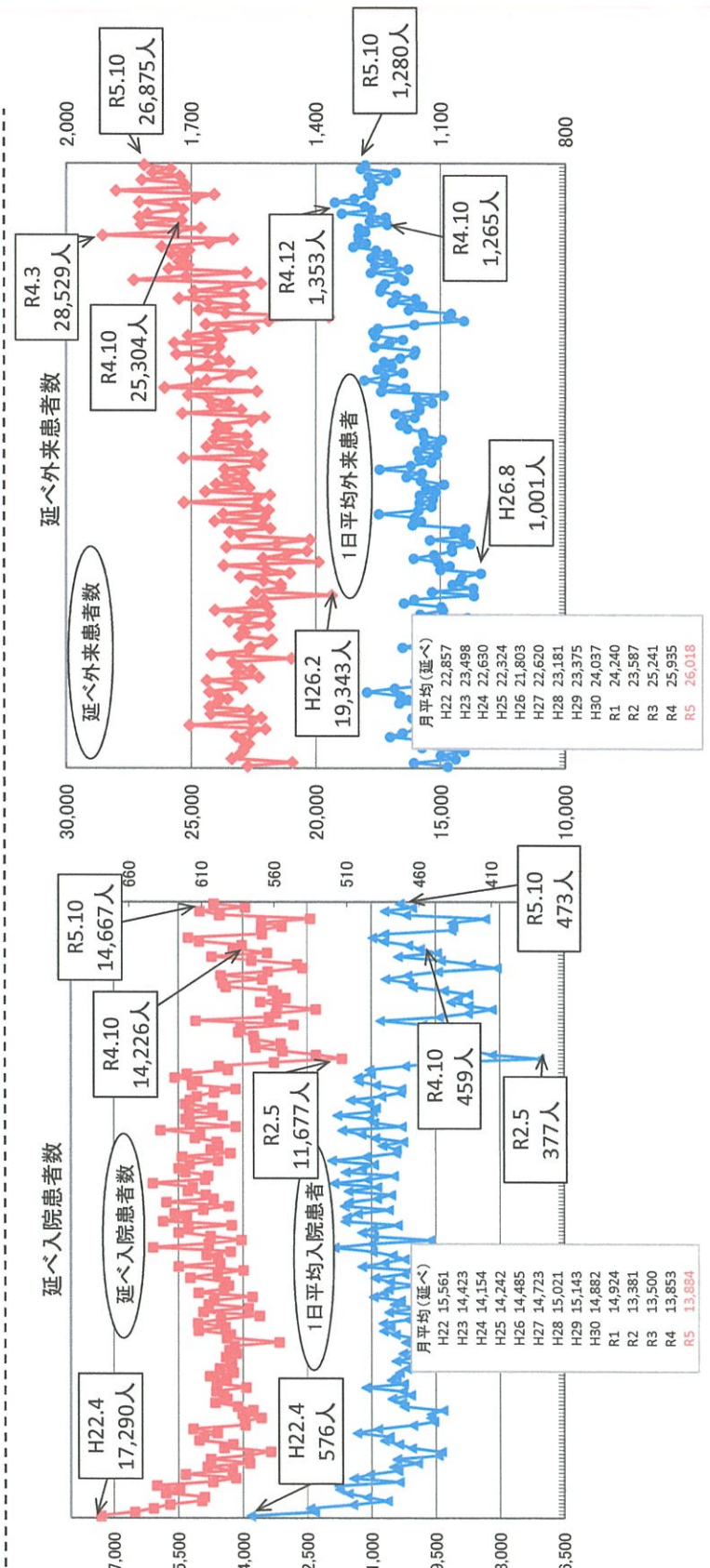
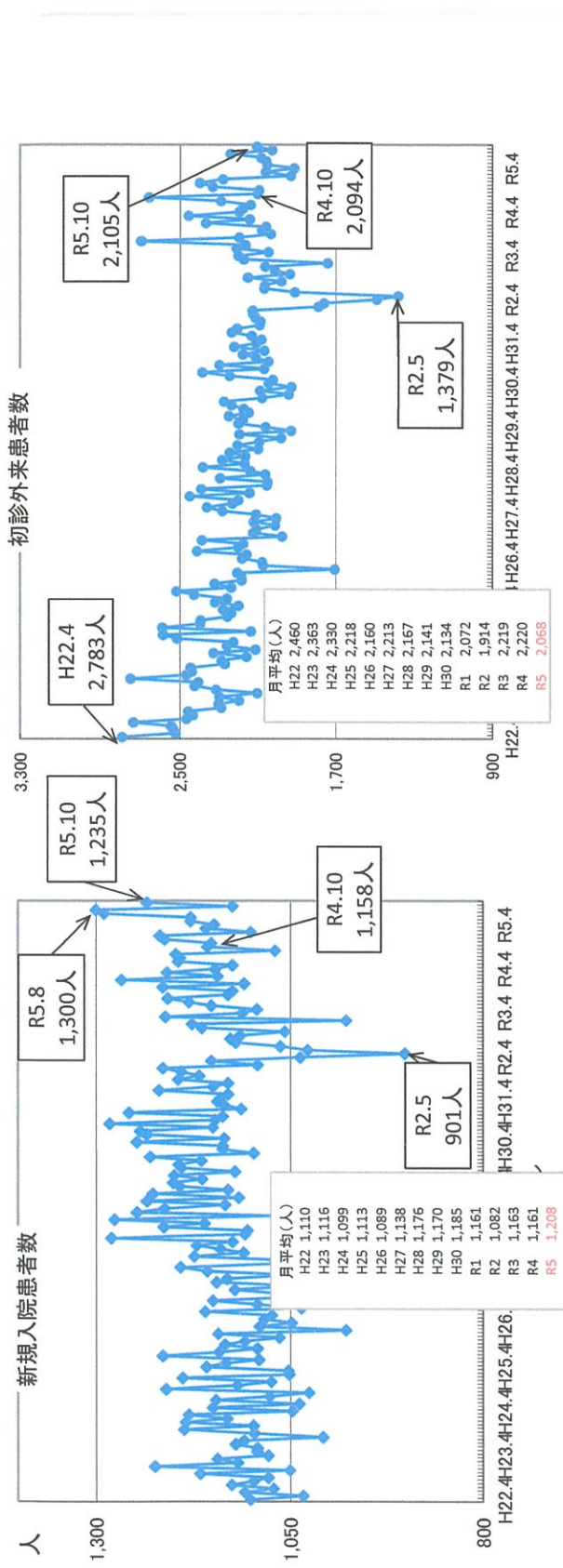
年度	平均在院日数
平成22年度	14.0
平成23年度	12.9
平成24年度	12.9
平成25年度	12.8
平成26年度	13.4
平成27年度	13.0
平成28年度	12.7
平成29年度	12.9
平成30年度	12.5
令和1年度	12.8
令和2年度	12.4
令和3年度	11.6
令和4年度	11.9
令和5年度	11.5

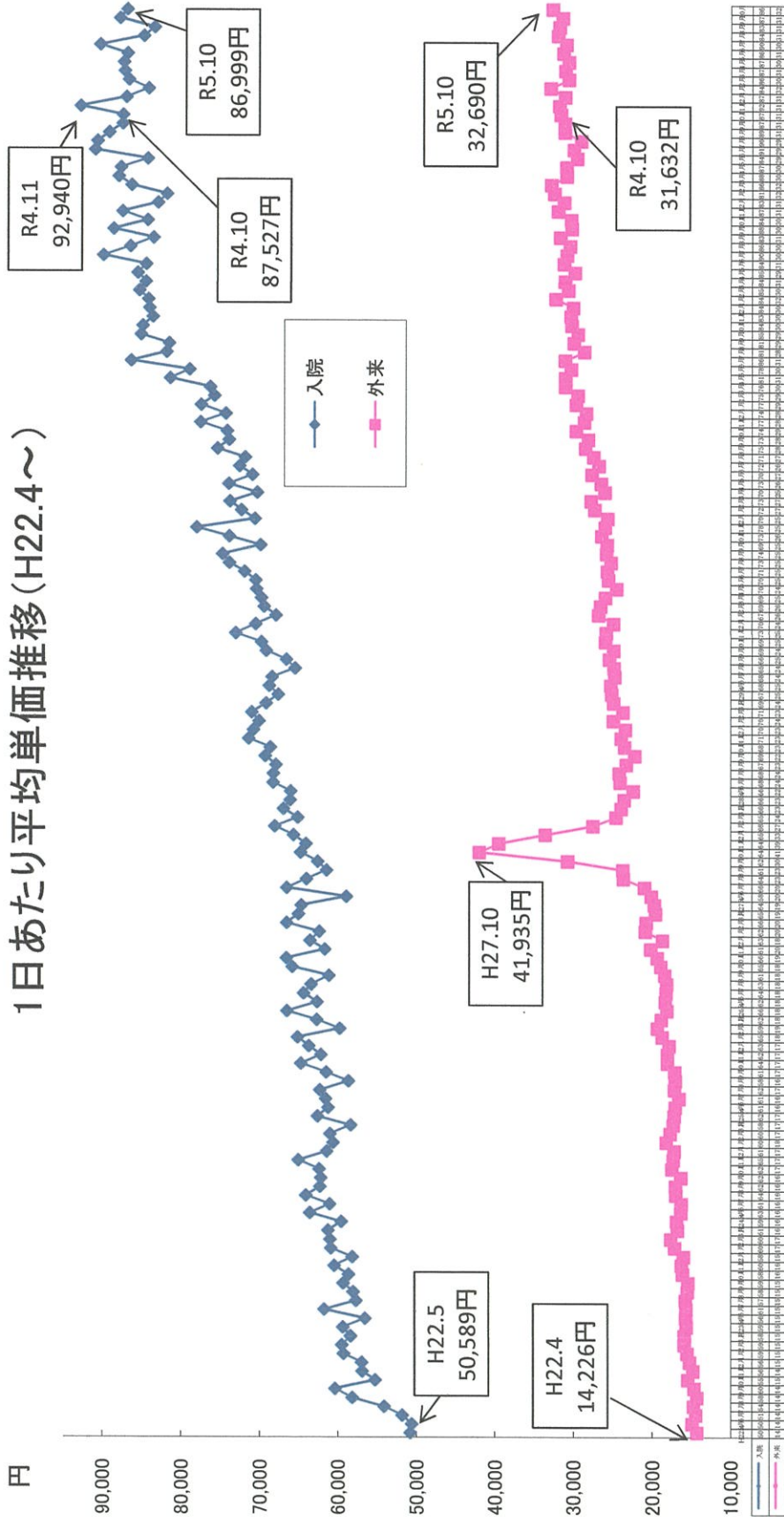
# 全科 新規入院患者数比較

人 H22年度・H23年度・H24年度・H25年度・H26年度・H27年度・H28年度・H29年度・H30年度・R1年度・R2年度・R3年度・R4年度・R5年度







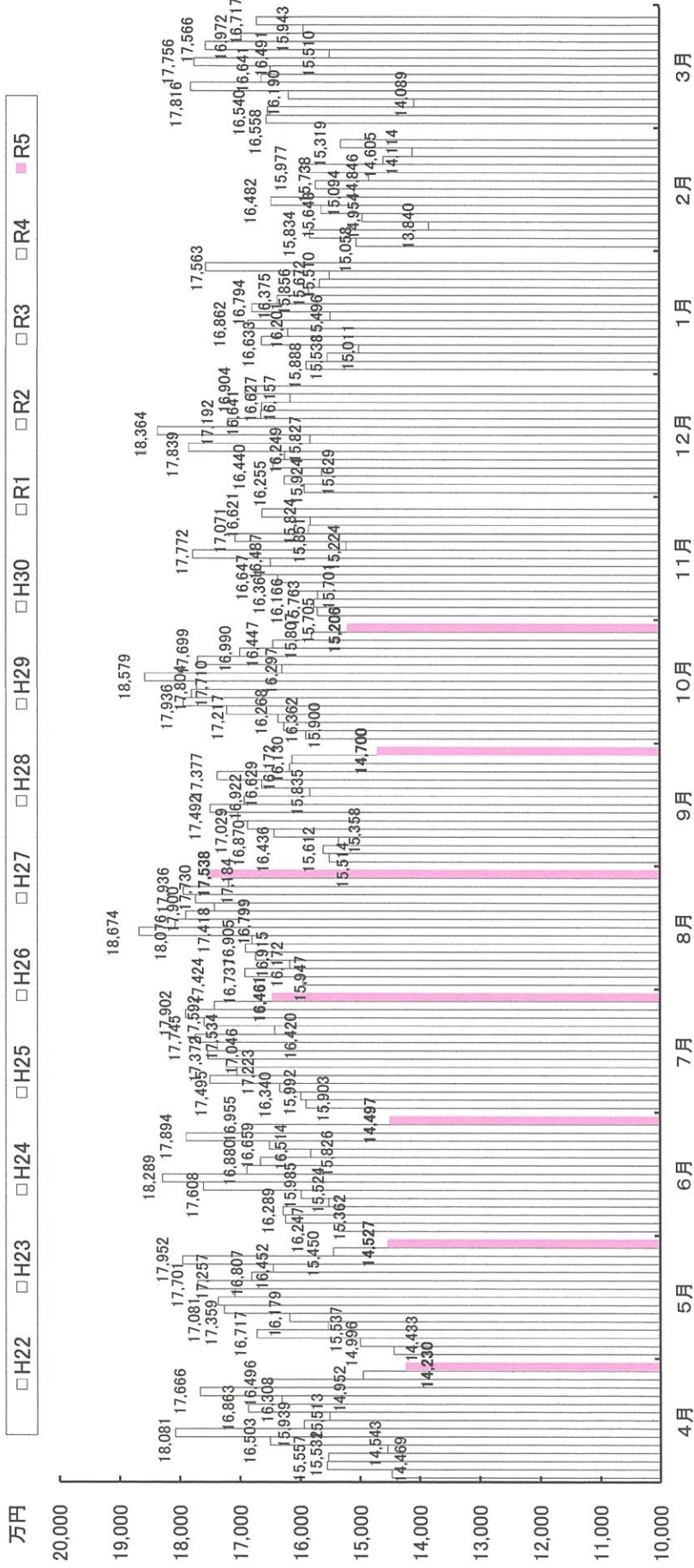




# 北病院

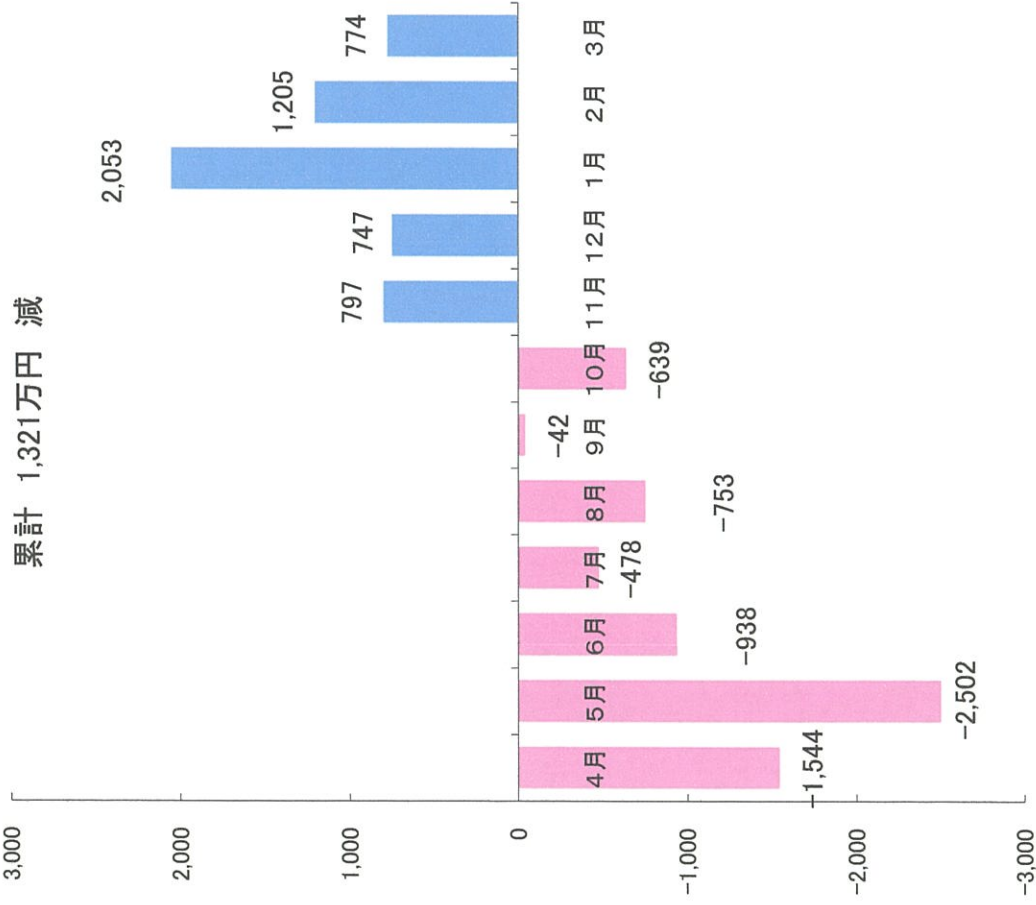
入院・外来 稼動額比較(除くその他医業)

H22年度・H23年度・H24年度・H25年度・H26年度・H27年度・H28年度・H29年度・H30年度・R1年度・R2年度・R3年度・R4年度・R5年度



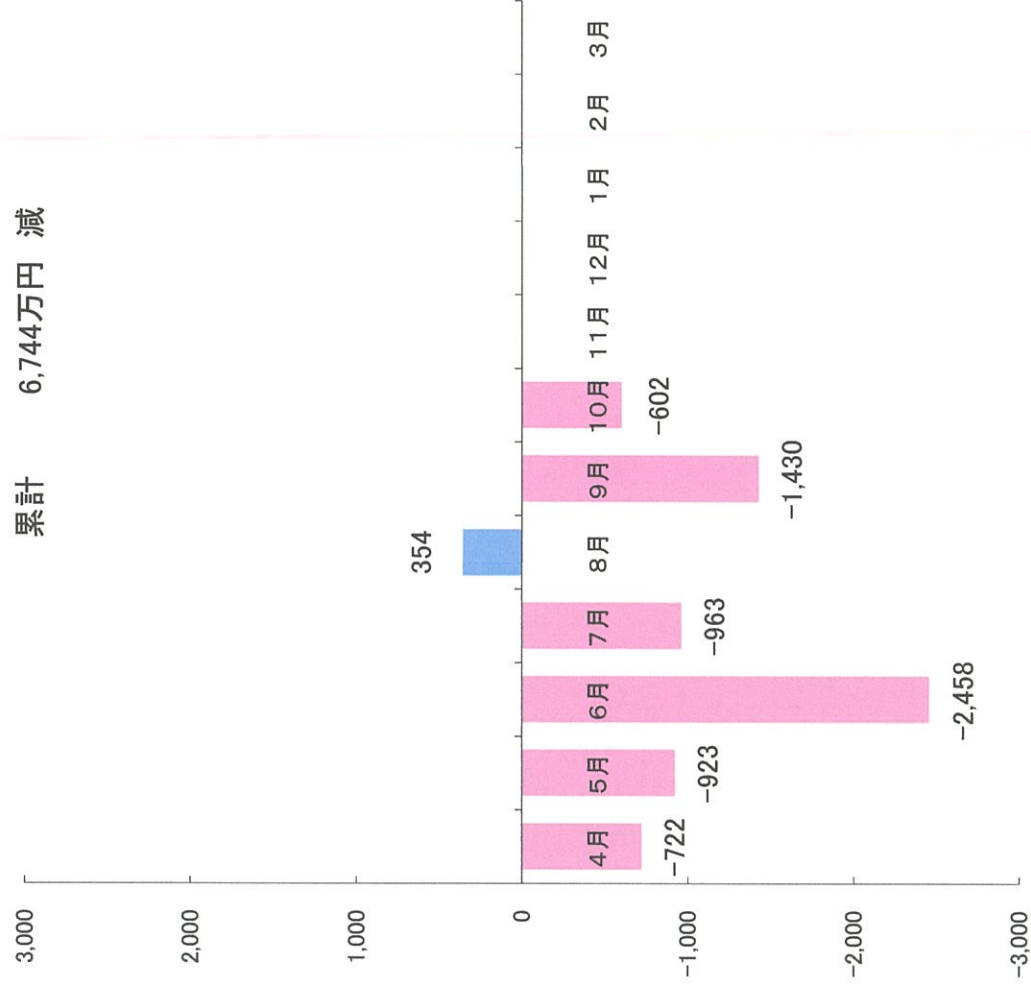
入院・外来 稼働額増減 前年同月比較

R3年度 : R4年度  
198,347万円 197,026万円

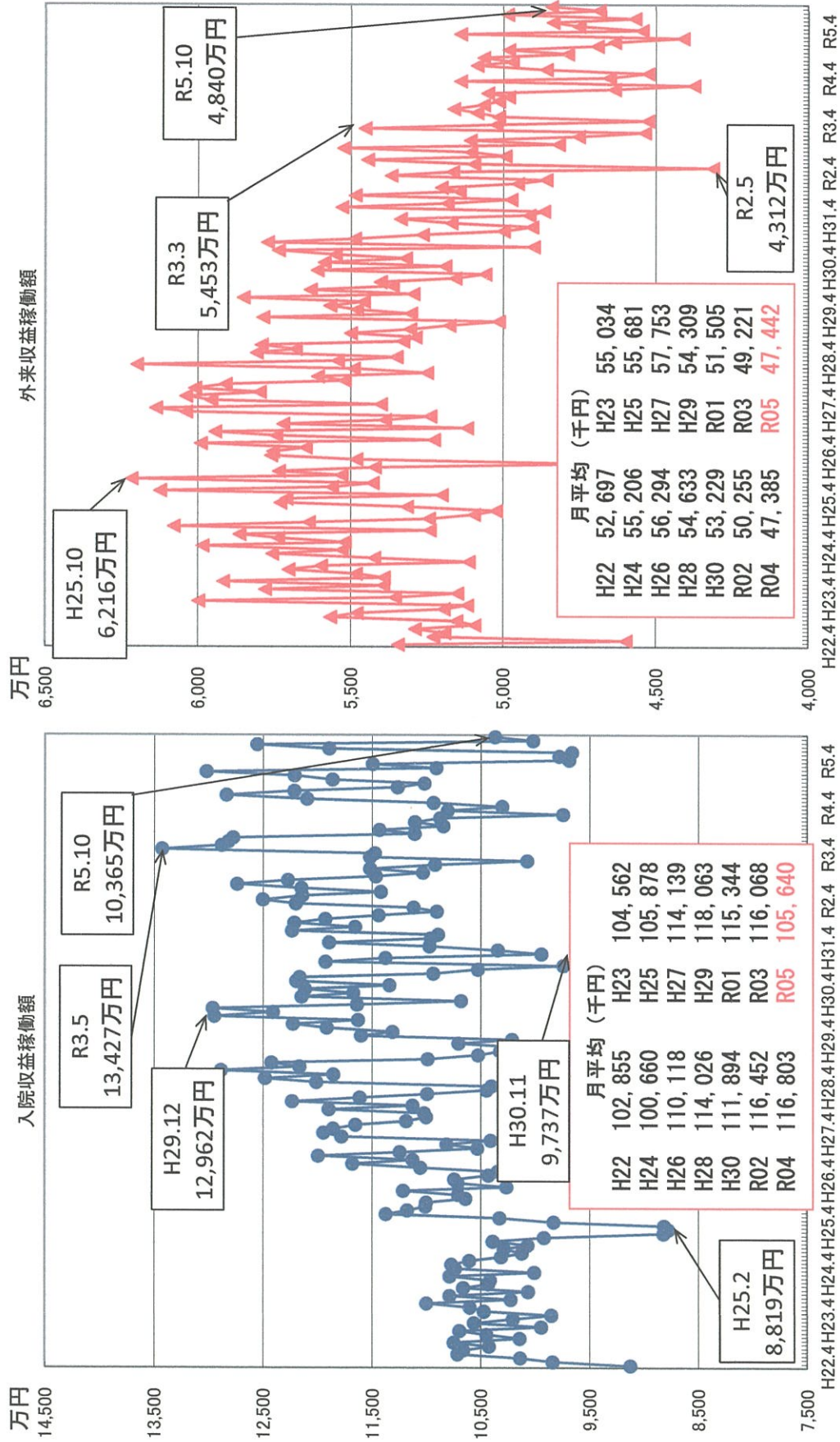


入院・外来 稼働額増減 前年同月比較

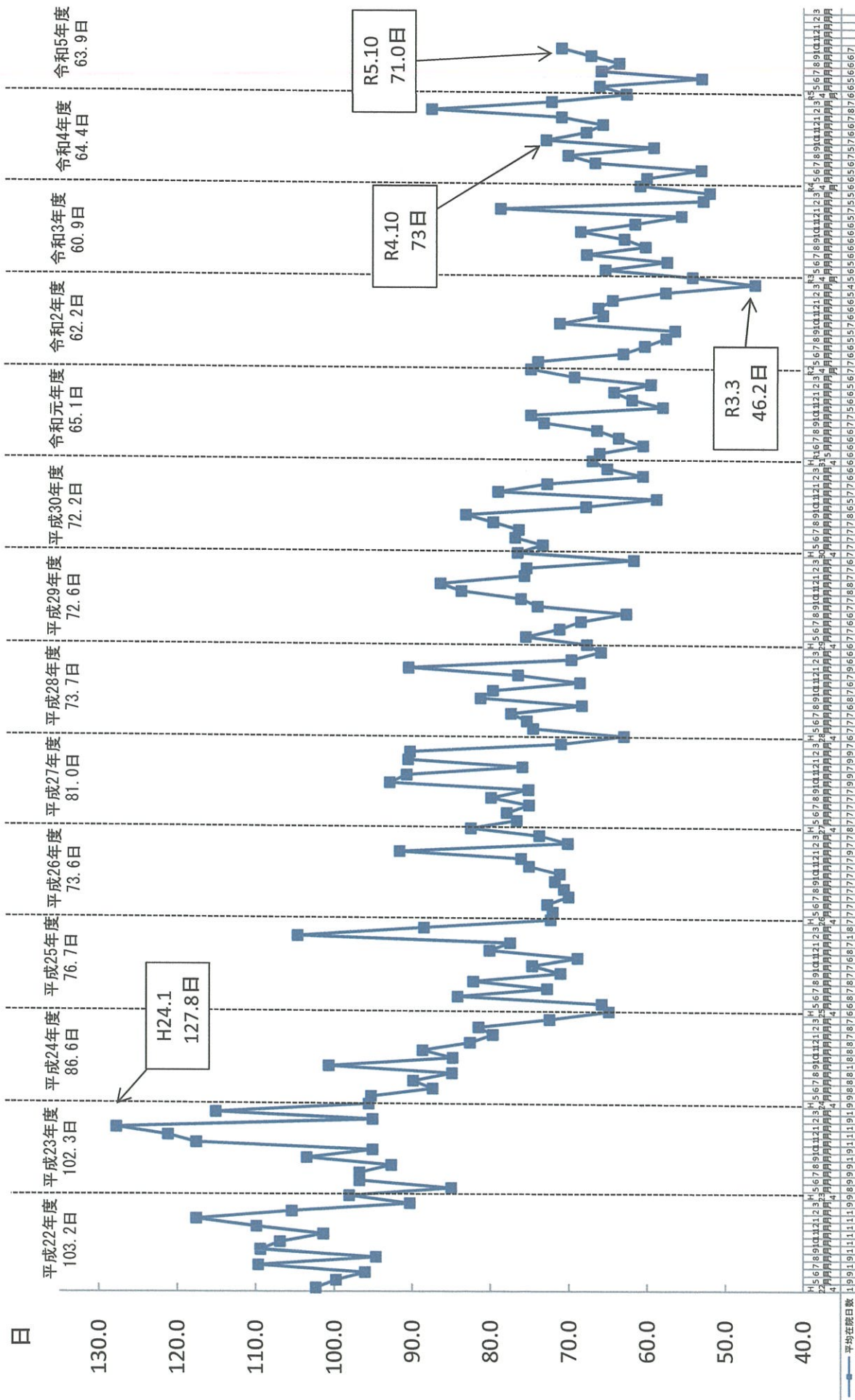
R4年度 : R5年度  
113,902万円 107,158万円



# 医業収益の月別推移

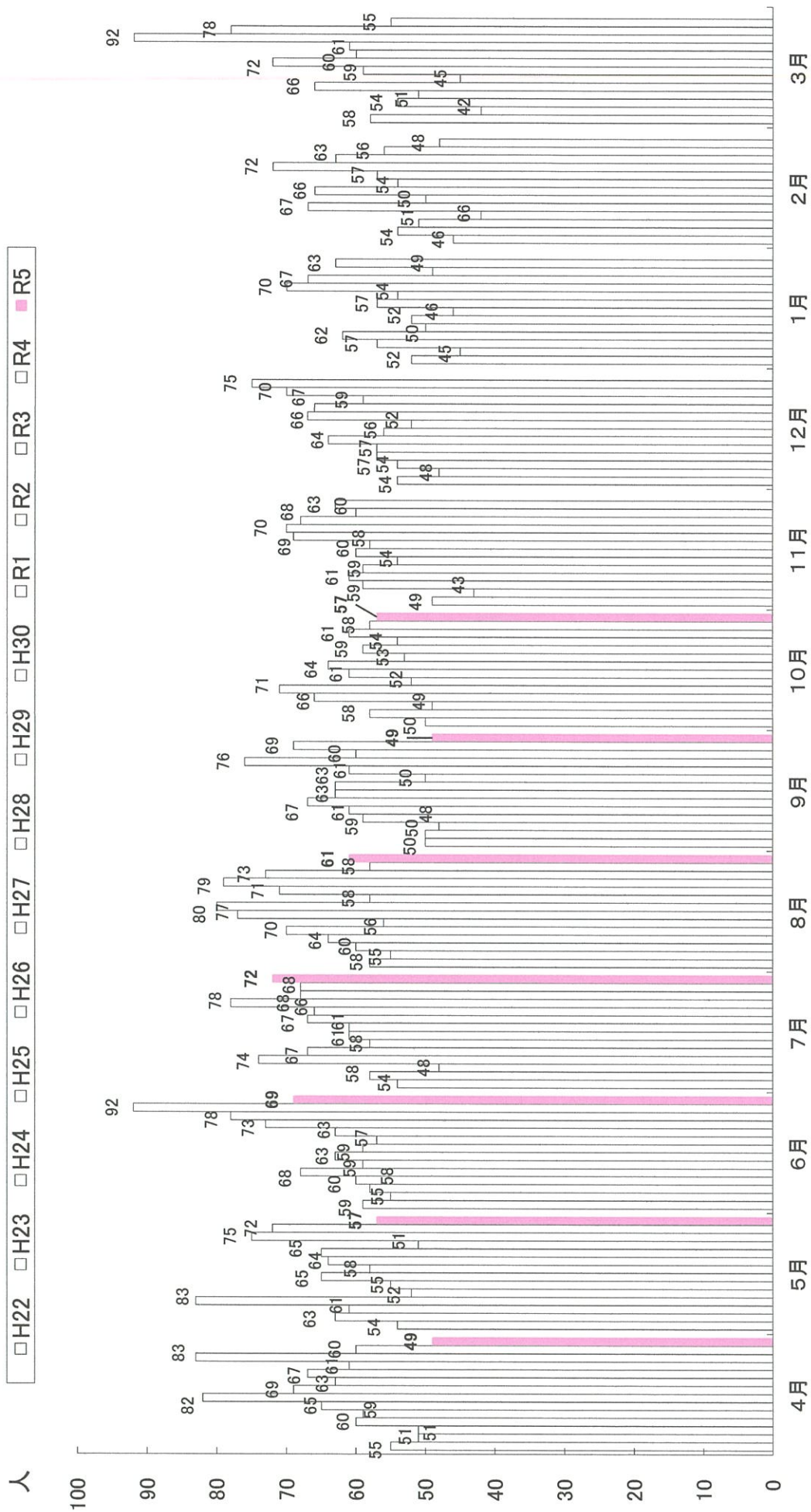


# 月別 平均在院日数



### 新規入院患者数比較

H22年度・H23年度・H24年度・H25年度・H26年度・H27年度・H28年度・H29年度・H30年度・R1年度・R2年度・R3年度・R4年度・R5年度

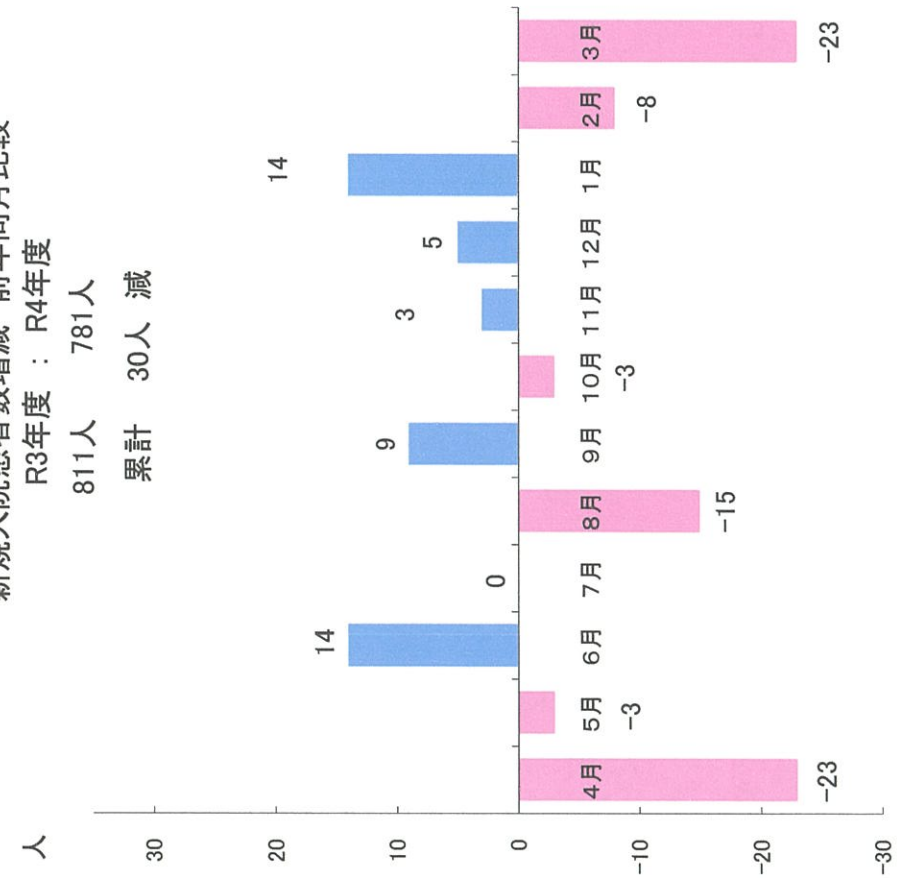


新規入院患者数増減 前年同月比較

R3年度 : R4年度

811人 781人

累計 30人 減

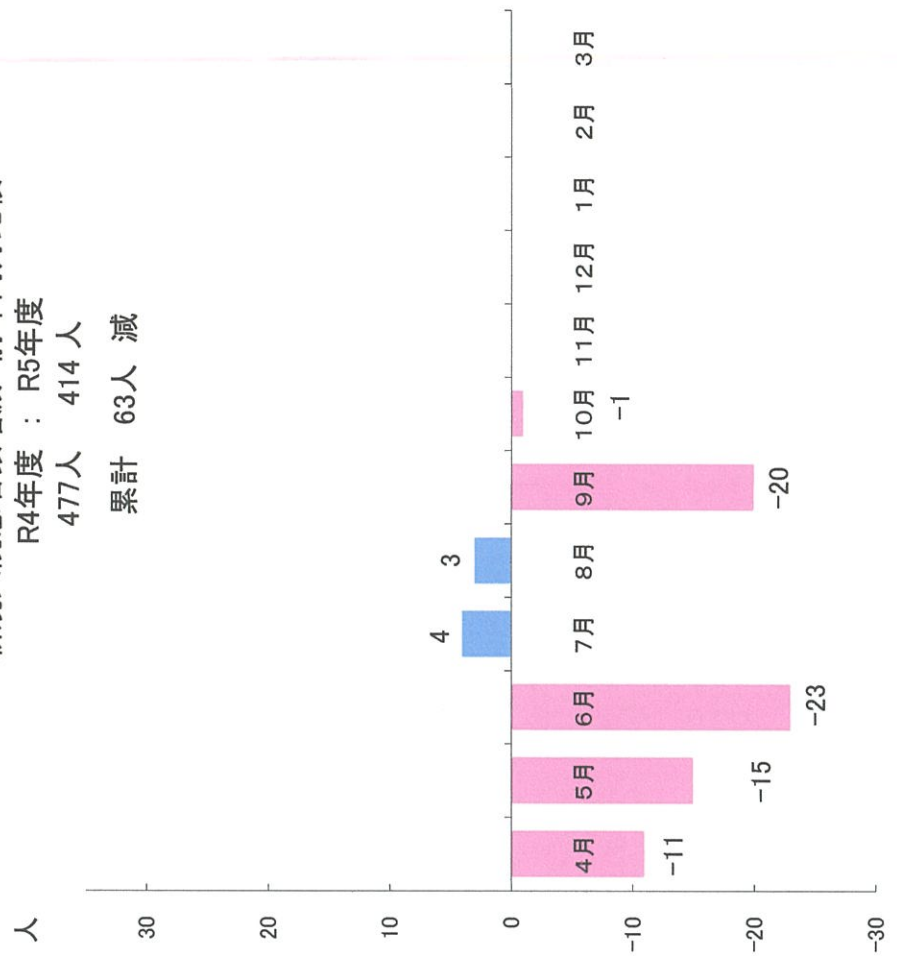


新規入院患者数増減 前年同月比較

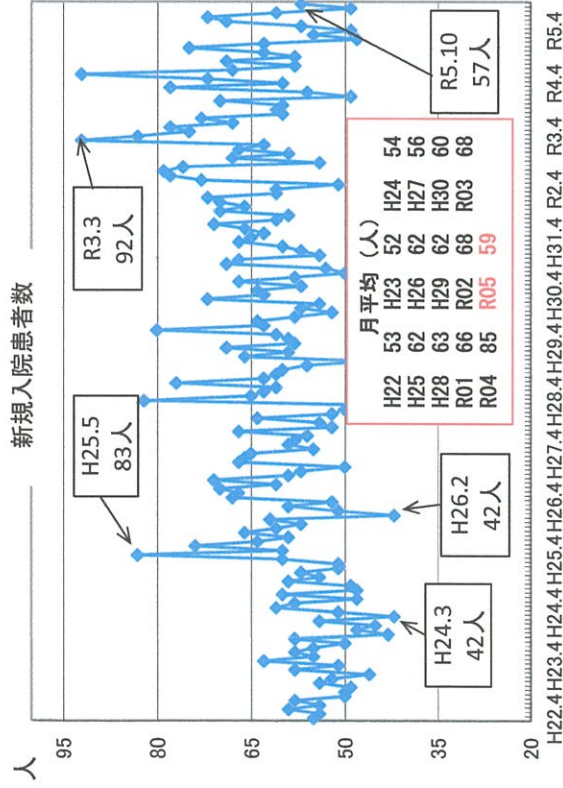
R4年度 : R5年度

477人 414人

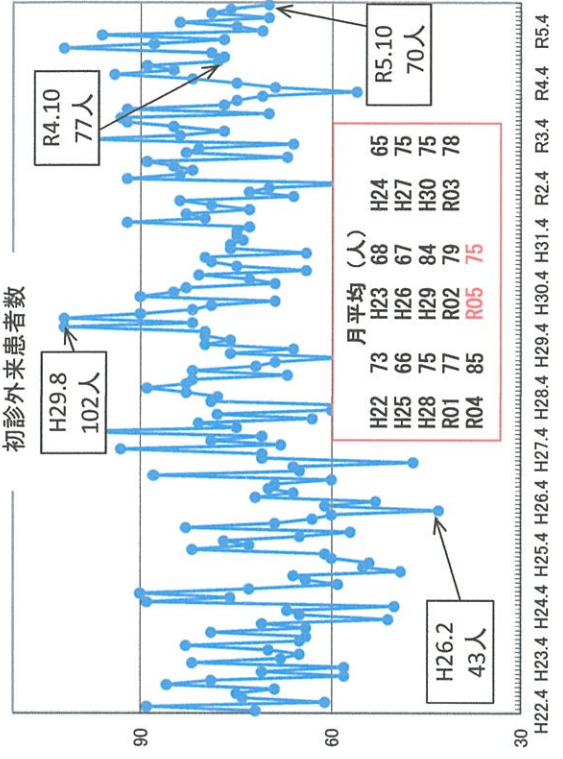
累計 63人 減



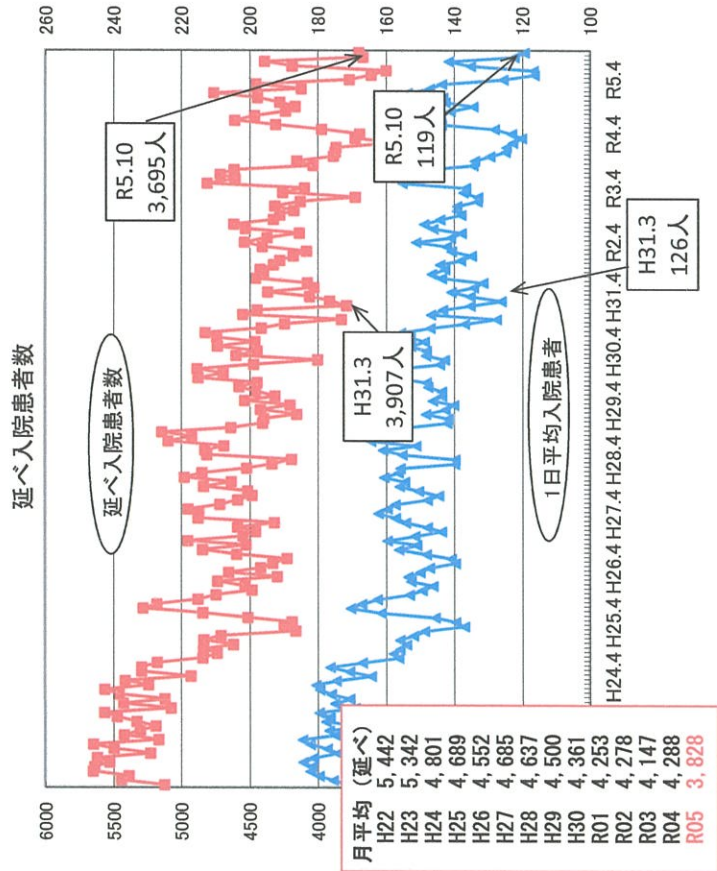
新規入院患者数



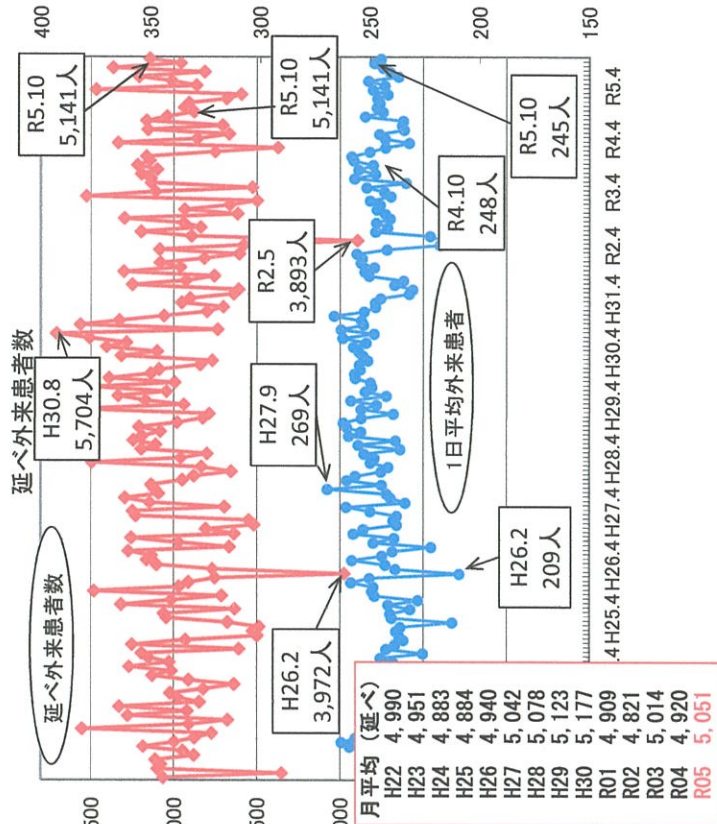
初診外来患者数



延べ入院患者数



延べ外来患者数



# 1日あたり平均単価推移 (H22.4～)

