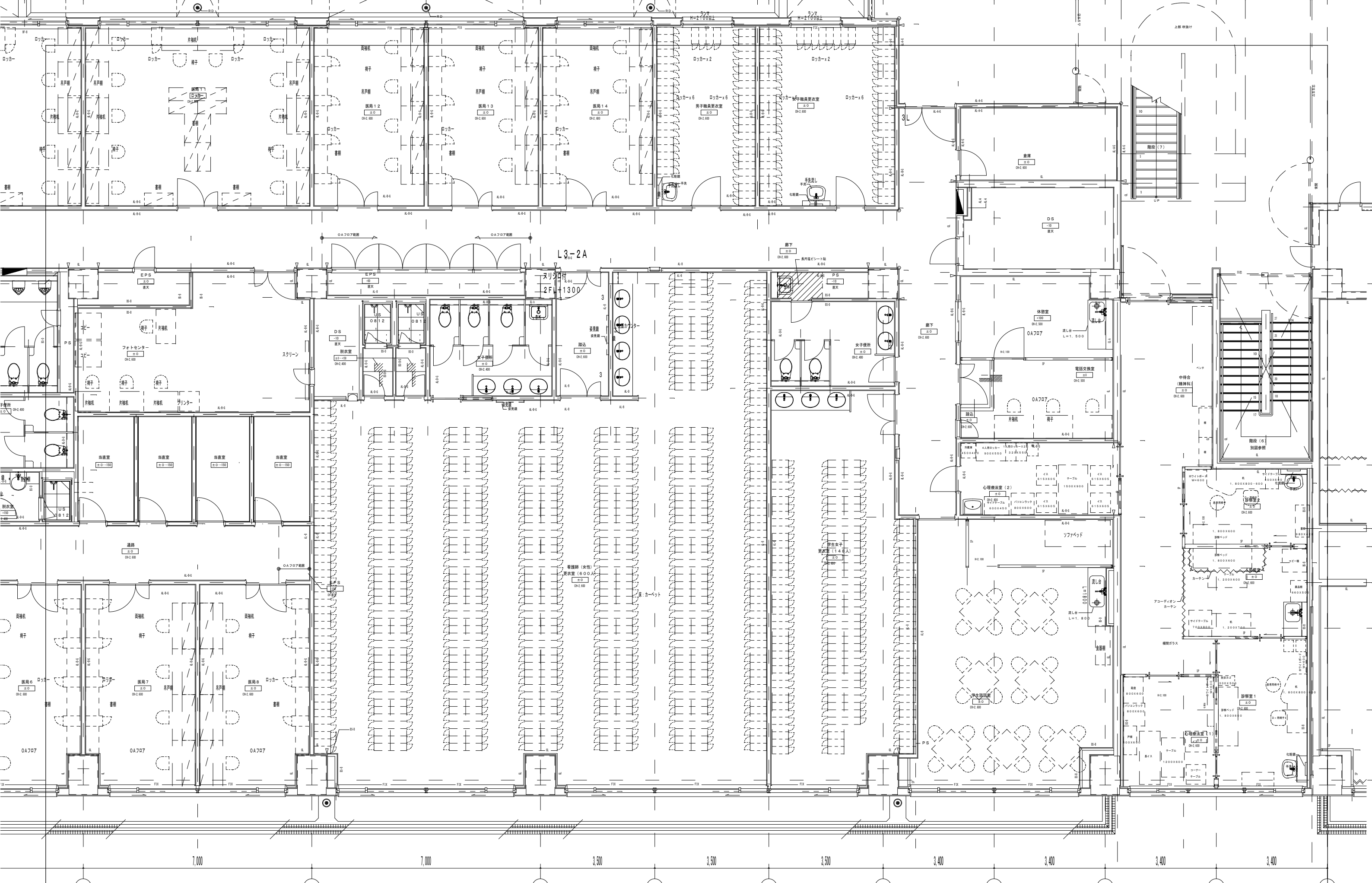


建築図		電気図		設備図	
番号	図名	番号	図名	番号	図名
A-01	現況1階平面図(防火区画図)	E-1	B1F幹線設備図-1	M-1	解体平面図(衛生設備)
A-02	改修1階平面図(防火区画図)	E-2	B1F幹線設備図-2	M-2	解体平面図(SP)
A-03	既存平面図(S=1/100)	E-3	接地線配線図B1F	M-3	解体平面図(空調ダクト)
A-04	解体平面図(S=1/100)	E-4	1F幹線設備図	M-4	解体平面図(空調配管)
A-05	解体天井平面図(S=1/100)	E-5	ファンコイル電源設備図	M-5	改修平面図(衛生設備図)
A-06	改修平面図(S=1/100)	E-6	照明器具配置図	M-6	改修平面図(SP)
A-07	改修天井平面図(S=1/100)	E-7	照明設備図(AC-GC系)	M-7	改修平面図(医ガス追加)
A-08	断面図	E-8	照明配置図	M-8	改修平面図(空調ダクト図)
A-09	仕上表・建具表	E-9	改修非常照明設備図	M-9	改修平面図(空調配管図)
A-10	仮設図1	E-10	コンセント設備図		
A-11	仮設図2	E-11	先行配管設備図		
A-12	仮設図3	E-12	呼出設備図		
		E-13	放送設備図		
		E-14	配線図		
		E-15	自動火災報知設備図		
		E-16	既存盤配置図		
		E-17	既存医療配置図		
		E-18	既存FC電気設備図		
		E-19	既存照明設備図		
		E-20	既存コンセント設備図		
		E-21	既存通信設備図		
		E-22	既存ITV設備図		
		E-23	既存情報設備図		
		E-24	既存放送設備図		
		E-25	既存自動火災報知設備図		

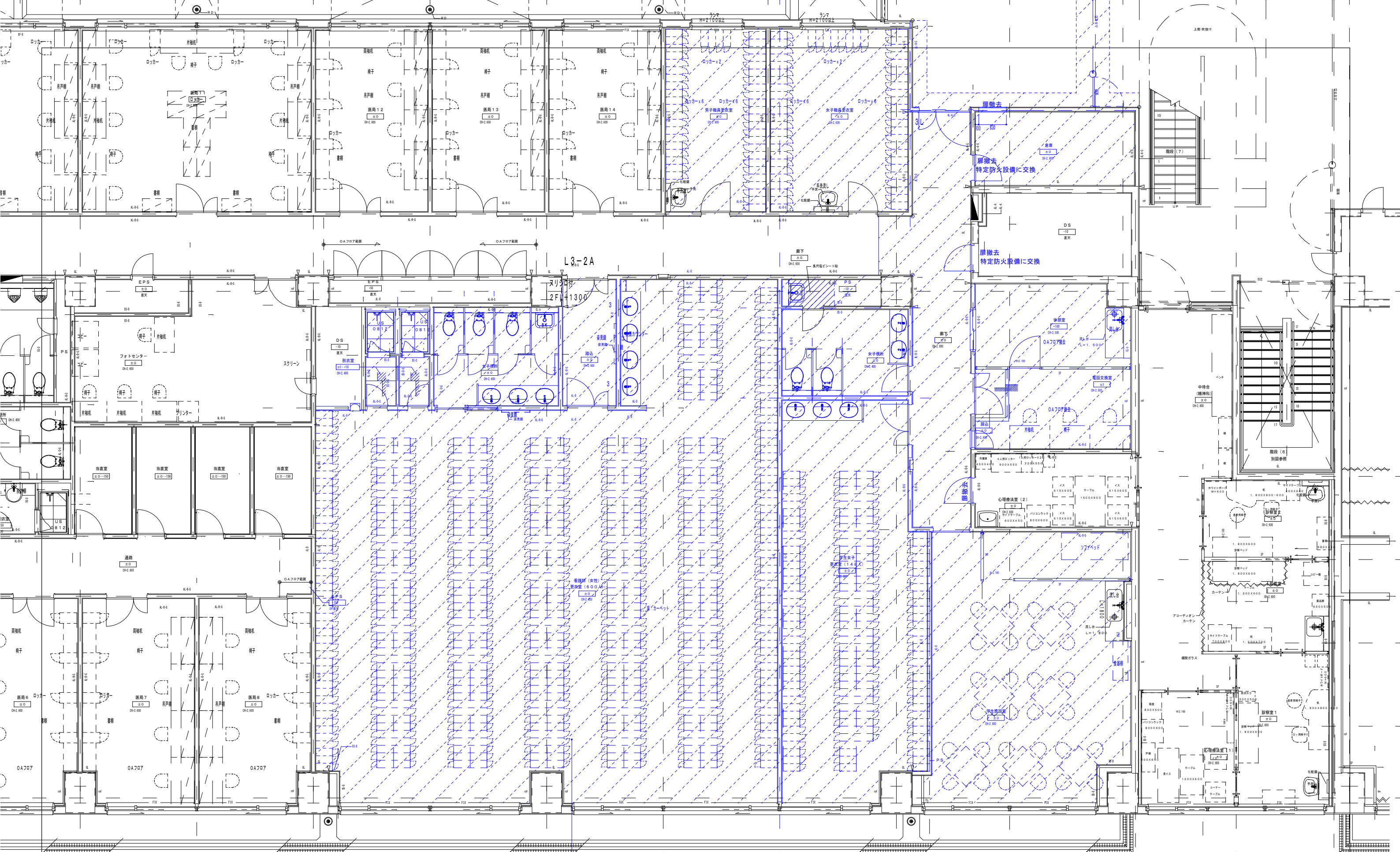


附記	承認	作成	名称	図面名	縮尺	年月日	NO
			山梨県立中央病院改修計画 (2階外来手術室エリア)	既存2階平面図	1/500		A-01



5	6	7	7a	8	9	10	11	12	13
附記									

承認	作成	名称	図面名	縮尺	年月日	NO
		山梨県立中央病院改修計画 (2階外来手術室エリア)	既存平面詳細図	1/100		A-02



ハッチ部分：床仕上げ、天井撤去 (LGS下地共)

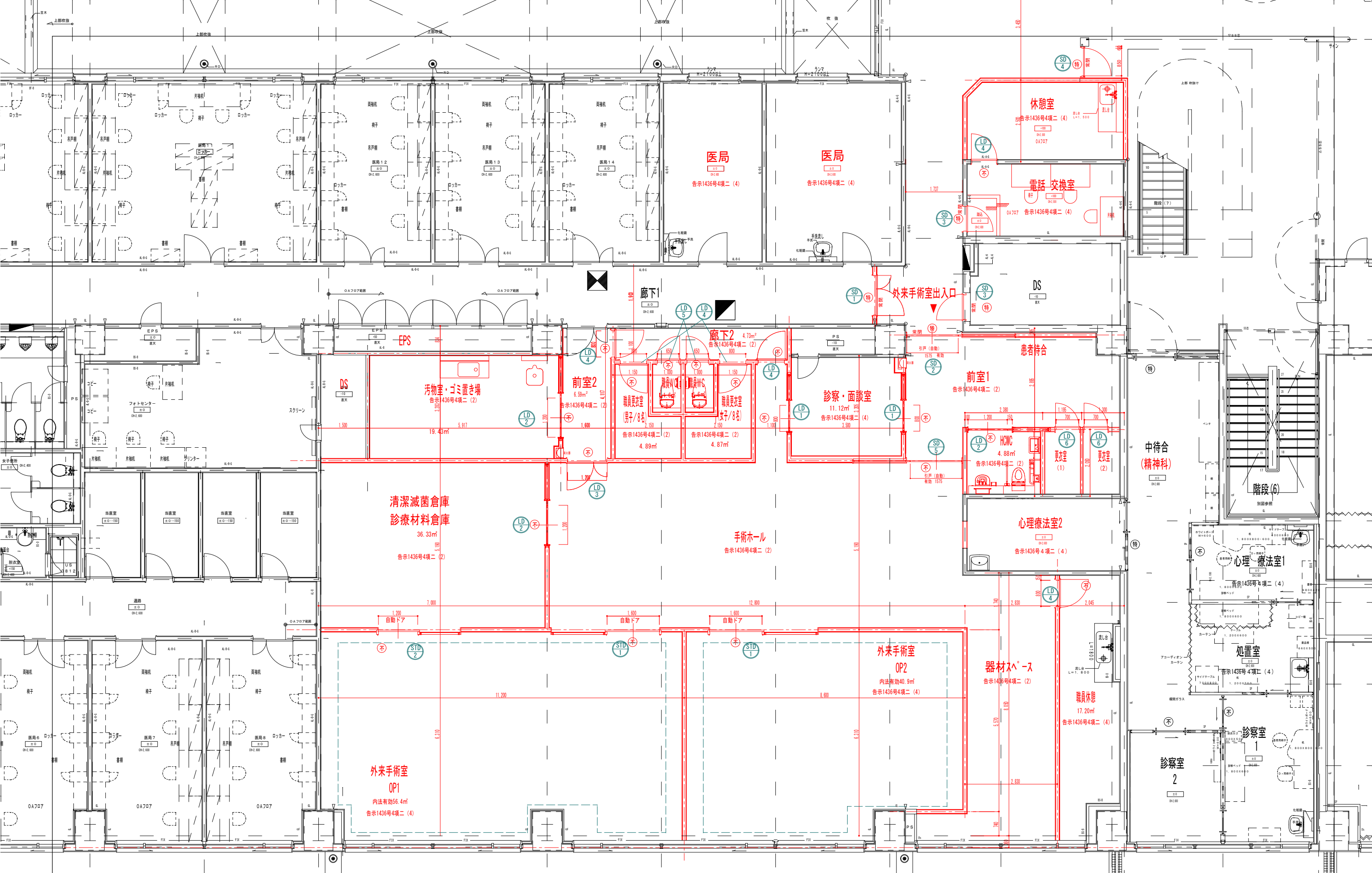
附記	

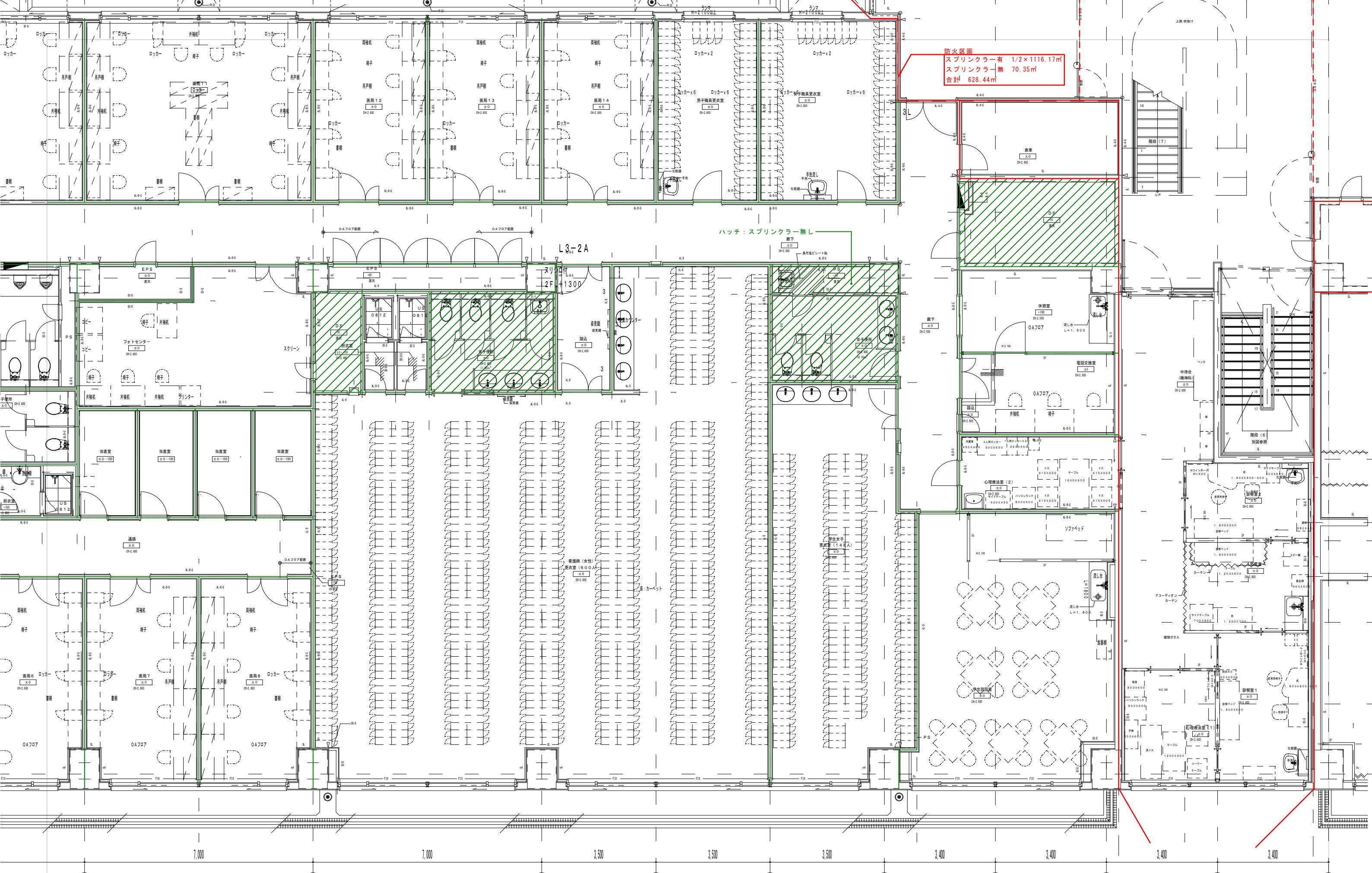
承認	作成	名称

山梨県立中央病院改修計画
(2階外来手術室エリア)

図面名	解体平面詳細図
-----	---------

縮尺	年月日	NO
1/100		A-03





防火区画
 スプリンクラー有 1/2 x 1116.17m
 スプリンクラー無 70.35m
 合計 628.44m

ハッチ: スプリンクラー無し

L3-2A

7,000

7,000

3,500

3,500

3,500

3,400

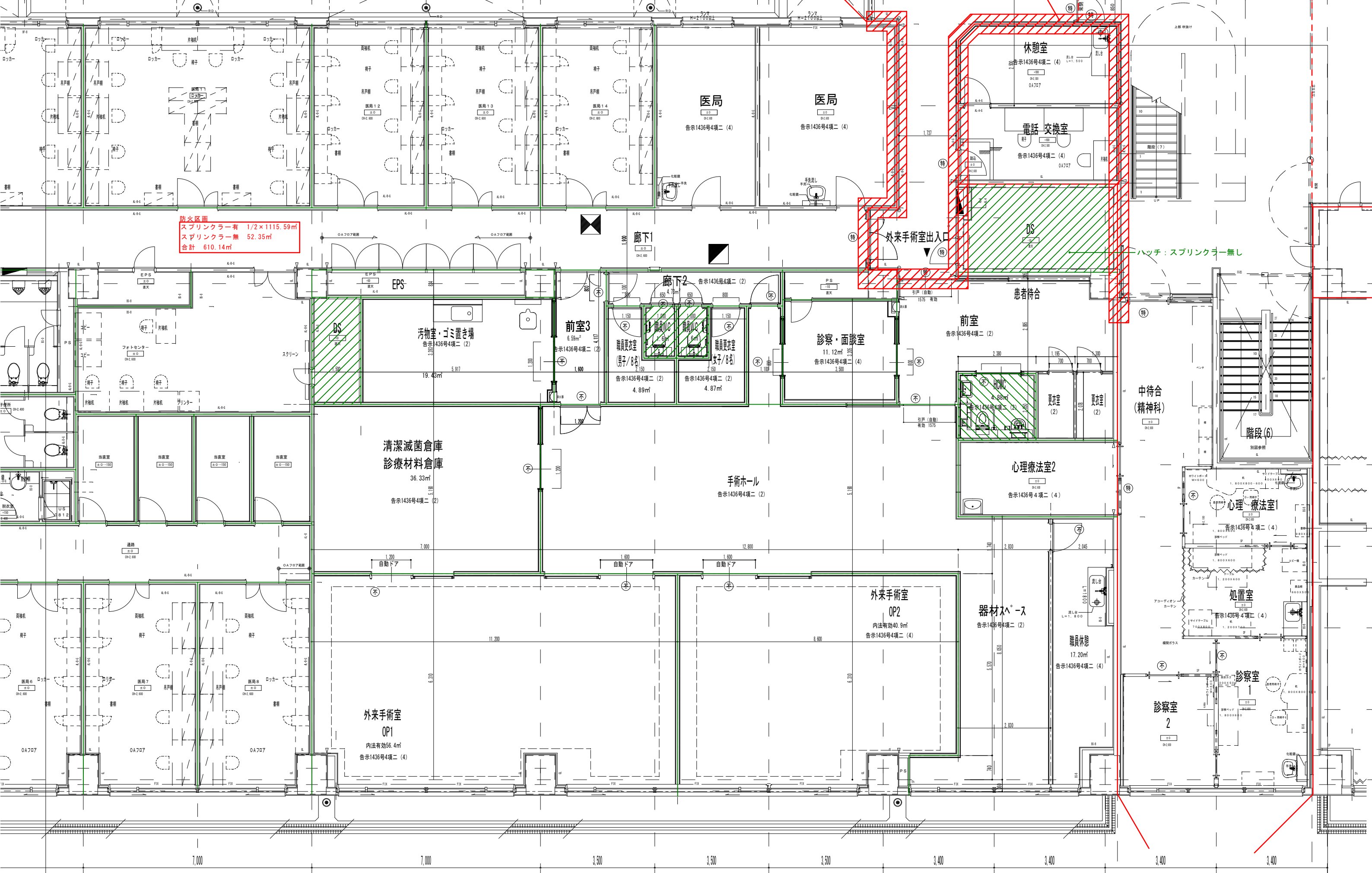
3,400

3,400

3,400

5	6	7	7a	8	9	10	11	12	13
附記									

承認	作成	名称	山梨県立中央病院改修計画 (2階外来手術室エリア)	図面名	既存防火区画図	縮尺	1/100	年月日		NO	A-05
----	----	----	------------------------------	-----	---------	----	-------	-----	--	----	------



防火区画
 スプリンクラー有 1/2 x 1115.59m²
 スプリンクラー無 52.35m²
 合計 610.14m²

ハッチ: スプリンクラー無し

5	6	7	7a	8	9	10	11	12	13
附記									

承認	作成	名称	図面名	縮尺	年月日	NO
		山梨県立中央病院改修計画 (2階外来手術室エリア)	既存平面詳細図	1/100		A-02

階	室名	床		巾木		壁 (腰)		天井				摘要		
		FL	H	FL	H	FL	H	H	廻縁	カーテンボックス	造り付け造作・その他	電気設備	給排水設備 冷暖房設備	
既存 2階更衣室廻り	廊下	長尺塩ビシート-C (ノスリッパタイプ)	±0	ソフトビニル	60	EP塗装 RC:石膏ボード (GL工法) LGS:石膏ボード		岩綿吸音板	2600	塩ビ				
	倉庫	長尺塩ビシート-C (ノスリッパタイプ)	±0	ソフトビニル	60	EP塗装 RC:石膏ボード (GL工法) LGS:石膏ボード		岩綿吸音板	2600	塩ビ		手洗い・鏡		
	学生談話室	長尺塩ビシート-C (ノスリッパタイプ)	±0	ソフトビニル	60	EP塗装 RC:石膏ボード (GL工法) LGS:石膏ボード		岩綿吸音板	2600	塩ビ		流し台L=1800 スチールハッチェン H-2100		
	男女職員更衣室	長尺塩ビシート-C (ノスリッパタイプ)	±0	ソフトビニル	60	EP塗装 RC:石膏ボード (GL工法) LGS:石膏ボード		岩綿吸音板	2600	塩ビ		手洗い・鏡		
	女子便所	長尺塩ビシート-C (ノスリッパタイプ)	±0	ソフトビニル	60	VP塗装 LGS:耐水石膏ボード		岩綿吸音板	2400	塩ビ		洗面カウンター、鏡、トイレブース		
	踏込	長尺塩ビシート-C (ノスリッパタイプ)	±0	ソフトビニル	60	EP塗装 LGS:石膏ボード		岩綿吸音板	2600	塩ビ				
	看護師・学生女子更衣室	長尺塩ビシート-C (ノスリッパタイプ)	±0	ソフトビニル	60	EP塗装 LGS:石膏ボード		岩綿吸音板	2600	塩ビ		洗面カウンター、鏡		
	脱衣室	長尺塩ビシート-C (ノスリッパタイプ)	±0	ソフトビニル	60	VP塗装 LGS:耐水石膏ボード		岩綿吸音板	2400	塩ビ		シャワーユニット0812		
改修 2階更衣室廻り	廊下1	既存床仕上げ撤去 長尺塩ビシート張り	±0	既存巾木撤去 ソフトビニル	60	EP塗装 RC:石膏ボード (GL工法) LGS:石膏ボード		既存天井撤去 岩綿吸音板	2600	塩ビ				
	休憩室 (電話交換室)	既存床仕上げ撤去 タイルカーペット OAフロア	+100	既存巾木撤去 ソフトビニル	60	EP塗装 RC:石膏ボード (GL工法) LGS:石膏ボード		既存天井撤去 化粧石膏ボード	2500	塩ビ		流し台L=1500		
	電話交換室	既存床仕上げ撤去 タイルカーペット OAフロア	+100	既存巾木撤去 ソフトビニル	60	EP塗装 RC:石膏ボード (GL工法) LGS:石膏ボード		既存天井撤去 岩綿吸音板	2500	塩ビ		上り框		
	前室1 (HCWC、更衣室共)	既存床仕上げ撤去 長尺塩ビシート張り	±0	既存巾木撤去 ソフトビニル	60	EP塗装 RC:石膏ボード (GL工法) LGS:石膏ボード		既存天井撤去 岩綿吸音板	2600	塩ビ		トイレユニット		
	診察・面談室	既存床仕上げ撤去 長尺塩ビシート張り	±0	既存巾木撤去 ソフトビニル	60	EP塗装 RC:石膏ボード (GL工法) LGS:石膏ボード		既存天井撤去 岩綿吸音板	2600	塩ビ				
	手術ホール (器材スペース共)	既存床仕上げ撤去 長尺塩ビシート張り	±0	既存巾木撤去 長尺塩ビシート立上げ	100	ケイ酸カルシウム板 EP塗装 RC:石膏ボード (GL工法) LGS:石膏ボード		既存天井撤去 ケイ酸カルシウム板 EP塗装 石膏ボード9.5m/m下地	2600	塩ビ				
	職員休憩	既存床仕上げ撤去 長尺塩ビシート張り	±0	既存巾木撤去 ソフトビニル	60	EP塗装 RC:石膏ボード (GL工法) LGS:石膏ボード		既存天井撤去 化粧石膏ボード	2600	塩ビ		既存流し台L=1800		
	廊下2	既存床仕上げ撤去 長尺塩ビシート張り	±0	既存巾木撤去 ソフトビニル	60	EP塗装 RC:石膏ボード (GL工法) LGS:石膏ボード		既存天井撤去 岩綿吸音板	2600	塩ビ				
	前室2	既存床仕上げ撤去 長尺塩ビシート張り	±0	既存巾木撤去 ソフトビニル	60	EP塗装 RC:石膏ボード (GL工法) LGS:石膏ボード		既存天井撤去 岩綿吸音板	2600	塩ビ				
特記事項	<p>内装制限 5. 不燃防水PB t=12.5mm NM-9639 ①. 岩綿吸音板 t=9・12・15mm NM-8599 特記事項 住環境に配慮した材料選定の基準について ○ 印の付いた物を適用する。</p> <p>① PB t=9.5mm QM-9828 6. 化粧石膏ボード t=9.5mm (ジプトーン) QM-9824 1 1. 珪酸カルシウム板 t=5・6mm NM-8578 ①. 床及び下地・造作等合板類はF☆☆☆☆相当の物とする。(ベニア・フロアパネル等) 4. 家具・木製建具類に使用する合板・突板等はF☆☆☆☆相当の物とする。接着剤も同様に配慮する事。</p> <p>② PB t=12.5mm NM-8619 ⑦ 不燃化粧石膏ボード t=9.5mm (ジプトーン) NM-8613 1 2. 化粧珪酸カルシウム板 t=6mm NM-8424 ②. 同上の施工を行う際にはVOC等を発生しない接着剤を使用する。 5. 木部塗装(家具共)は全てオスモカラーとする。鉄部塗装についてもエコ材料とする。</p> <p>3. 防水PB t=9.5mm QM-9826 8. ビニールクロス QM-9397 1 3. VP・AEP塗 QM-9816・NM-8585 3. ビニールクロスについてはRAL規格準拠とする。 6. 住設機器(キッチン等)はF☆☆☆☆相当の物とする。</p> <p>4. 防水PB t=12.5mm QM-9826 9. 防火1級ビニールクロス NM-9895 1 4. 複層塗材Eダイヤソフト QM-9812・NM-8572 接着剤についてもアミノール全等品を使用し、VOCを発生させない材料の選定を行う。</p> <p>注記: 1. 必要ヶ所 天井点検口 アルミ450° 合計ヶ所 アルミ450° (気密タイプ) 合計ヶ所 2. カーテン防炎加工 3. 床長尺塩ビシート溶接工法 注記2: シックハウス対策・・・ 内装仕上材料は規制対象外建材JIS・JAS規格マークF☆☆☆☆以上とする。天井裏建築材料は規制対象外建材JIS・JAS規格マークF☆☆☆☆以上とする。 (内装仕上材料・・・ボード類、木質系建材、壁紙、接着剤、塗料、断熱材、畳・カーペット・クッションフロア、造り付け家具、防腐・防蟻、その他の建材等)</p>													
附記	承認 作成 名称 山梨県立中央病院改修計画 (2階外来手術室I7) 図面名 仕上表1 縮尺 S=1/100 年月日 2023 / 08 / 28 NO A-A-													

階	室名	床		巾木		壁 (腰)		天井				摘要							
		F L	H	F L	H	F L	H	H	廻縁	カーテンボックス	造り付け造作・その他	電気設備	給排水設備 冷暖房設備						
改修 2階更衣室廻り	職員更衣室 (男子・女子)	既存床仕上げ撤去 長尺塩ビシート張り	±0	既存巾木撤去 ソフトビニル	60	EP塗装 RC:石膏ボード (GL工法) LGS:石膏ボード		既存天井撤去 化粧石膏ボード	2600	塩ビ									
	職員WC (男子・女子)	既存床仕上げ撤去 抗菌長尺塩ビシート (ノンスリップタイプ)	±0	既存巾木撤去 ソフトビニル	60	EP塗装 LGS:耐水石膏ボード		既存天井撤去 化粧石膏ボード	2500	塩ビ		衛生機器、紙巻き器、ライニング (甲板:化粧合板)							
	汚物室・ゴミ置き場	既存床仕上げ撤去 長尺塩ビシート張り	±0	既存巾木撤去 ソフトビニル	60	EP塗装 LGS:耐水石膏ボード RC:耐水石膏ボード (GL工法)		既存天井撤去 化粧石膏ボード	2600	塩ビ		流しL=1500、汚物流し、ライニング (甲板:化粧合板)							
	清潔滅菌倉庫 診療材料倉庫	既存床仕上げ撤去 長尺塩ビシート張り	±0	既存巾木撤去 長尺塩ビシート立上げ	100	ケイ酸カルシウム板 EP塗装 RC:石膏ボード (GL工法) LGS:石膏ボード		既存天井撤去 ケイ酸カルシウム板 EP塗装 石膏ボード9.5mm下地	2600										
	外来手術室 (OP1、OP2)	既存床仕上げ撤去 移動荷重用塩ビ床材 (メカ工事)		既存巾木撤去 床材巻き上げ (メカ工事)		SUS鋼板 t0.8 (メカ工事) RC:石膏ボード (GL工法) LGS:石膏ボード		既存天井撤去 化粧ケイカル板t=6 (メカ工事) LGS:石膏ボード	3000	専用見切り (メカ工事)									
	医局	既存床仕上げ撤去 長尺塩ビシート張り	±0	既存巾木撤去 ソフトビニル	60	EP塗装 RC:石膏ボード (GL工法) LGS:石膏ボード		既存天井撤去 岩綿吸音板	2600	塩ビ									
	心理療法室2					扉塞ぎ部分:EP塗装 LGS:石膏ボード													
特記事項	<p>内装制限 5. 不燃防水PB t=12.5mm NM-9639 ①. 岩綿吸音板 t=9・12・15mm NM-8599 特記事項 住環境に配慮した材料選定の基準について ○ 印の付いた物を適用する。</p> <p>① PB t=9.5mm QM-9828 6. 化粧石膏ボード t=9.5mm (ジブトーン) QM-9824 1 1. 珪酸カルシウム板 t=5・6mm NM-8578 ①. 床及び下地・造作等合板類はF☆☆☆☆相当の物とする。(ベニア・フロアパネル等) 4. 家具・木製建具類に使用する合板・突板等はF☆☆☆☆相当の物とする。接着剤も同様に配慮する事。</p> <p>② PB t=12.5mm NM-8619 ⑦. 不燃化粧石膏ボード t=9.5mm (ジブトーン) NM-8613 1 2. 化粧珪酸カルシウム板 t=6mm NM-8424 ②. 同上の施工を行う際にはVOC等を発生しない接着剤を使用する。 5. 木部塗装(家具共)は全てオスモカラーとする。鉄部塗装についてもエコ材料とする。</p> <p>3. 防水PB t=9.5mm QM-9826 8. ビニールクロス QM-9397 1 3. VP・AEP塗 QM-9816・NM-8585 3. ビニールクロスについてはRAL規格準拠とする。 6. 住設機器(キッチン等)はF☆☆☆☆相当の物とする。</p> <p>4. 防水PB t=12.5mm QM-9826 9. 防火1級ビニールクロス NM-9895 1 4. 複層塗材Eダイヤソフト QM-9812・NM-8572 接着剤についてもアミノール全等品を使用し、VOCを発生させない材料の選定を行う。</p> <p>注記: 1. 必要ヶ所天井点検口 アルミ450°合計ヶ所 アルミ450°(気密タイプ)合計ヶ所 2. カーテン防炎加工 3. 床長尺塩ビシート溶接工法 注記2: シックハウス対策・・・ 内装仕上材料は規制対象外建材JIS・JAS規格マークF☆☆☆☆以上とする。天井裏建築材料は規制対象外建材JIS・JAS規格マークF☆☆☆☆以上とする。 (内装仕上材料・・・ボード類、木質系建材、壁紙、接着剤、塗料、断熱材、畳・カーペット・クッションフロア、造り付け家具、防腐・防蟻、その他の建材等)</p>																		
附記									承認	作成	名称	山梨県立中央病院改修計画 (2階外来手術室I7)		図面名	仕上表2		縮尺	年月日	NO
															S=1/100		2023 / 08 / 28	A-A-	

符号 数量	LD1 × 2箇所	LD2 × 3箇所	LD3 × 1箇所	LD4 × 6箇所	LD5 × 2箇所
取付位置	診察・面談室	HCWC、清潔滅菌倉庫診療材料倉庫、汚物室・ゴミ置き場	手術ホール	廊下2、職員更衣室、休憩室、職員休憩	職員WC
姿図					
形式 見込	片引き軽量扉（戸袋付）スリット窓付	片引き軽量扉（戸袋付）	親子開き軽量扉 スリット窓付	片開き軽量扉 スリット窓付	片開き軽量扉 ガリ付き
材種 仕上	アルミコア 化粧鋼板0.6mm	アルミコア 化粧鋼板0.6mm	スチールSOP	スチールSOP	スチールSOP
付属金物	標準金物一式、引き棒、額縁（鋼板 塗装）、鍍錠	標準金物一式、引き棒、額縁（鋼板 塗装）、鍍錠、表示錠（HCWC）	標準金物一式、ビネットレジン、ドアチャック、レバーハンドル、本締り錠	標準金物一式、ビネットレジン、ドアチャック、レバーハンドル、電気錠（更衣室）、	標準金物一式、ビネットレジン、ドアチャック、レバーハンドル、表示錠、消灯確認窓
ガラス	F-4		F-4	F-4	F-4
符号 数量	LD6 × 2箇所				
取付位置	更衣室（1）、（2）				
姿図					
形式 見込	片開き軽量扉 ガリ付き				
材種 仕上	スチールSOP				
付属金物	標準金物一式、ビネットレジン、ドアチャック、レバーハンドル、表示錠、消灯確認窓				
ガラス	F-4				
備考					
符号 数量	SD1 × 1箇所	SD2 × 1箇所	SD3 × 2箇所	SD4 × 1箇所	SD5 × 1箇所
取付位置	廊下1	前室	電話交換室、DS	階段室	前室
姿図					
形式 見込	親子開きフラッシュ戸	片引きフラッシュ自動扉	片開きフラッシュ戸	片開きフラッシュ戸	片引きフラッシュ自動扉
材種 仕上	スチール焼付塗装	スチール焼付塗装	スチール焼付塗装	スチール焼付塗装	スチール焼付塗装
付属金物	ビネットレジン、レバーハンドル、本締り錠、ドアチャック、順位調整器、戸当り、付属金物一式	エンジン装置、防火戸自動開閉装置、起動レバー、点検口丁番、他付属金物一式	ビネットレジン、レバーハンドル、本締り錠、ドアチャック、戸当り、付属金物一式	ビネットレジン、レバーハンドル、本締り錠、ドアチャック、戸当り、付属金物一式	エンジン装置、防火戸自動開閉装置、起動レバー、点検口丁番、他付属金物一式
ガラス					
備考	特定防火設備（常時閉鎖）	特定防火設備（常時閉鎖）	特定防火設備（常時閉鎖）	特定防火設備（常時閉鎖）	
符号 数量					
取付位置					
姿図					
形式 見込					
材種 仕上					
付属金物					
ガラス					
備考					