

照明器具姿図 (1)

A 埋込型下面開放 (横)		B 埋込型カバー付		BC 埋込型カバー付 クリーンルーム仕様 (横)		Ba 埋込型カバー付 (横)		Bb 埋込型カバー付 (横)		Bc 埋込型カバー付 (横)		D 直付型スーパースリム (横)	
A161	H F16W-17用 PH	B161	H F16W-17用 PH	BC31	H F32W-17用 PH9	Ba232	FPL23W-27用 PN	Bb323	FHP32W-47用 MS	Bc233	FPL32W-37用 PN	D31	H F32W-17用 PH
A162	H F16W-27用 PH	B162	H F16W-27用 PH	BC32	H F32W-27用 PH9	Ba272	FPL27W-27用 EL	Bb324	FHP32W-47用 MS	Bc362	FPL36W-27用 ENH	D32	H F32W-27用 PH
A31	H F32W-17用 PH9	B31	H F32W-17用 PH9	BC32C	H F32W-27用 PD					Bc362	FPL36W-27用 ENH		
A31X	H F32W-17用 PH9	B32	H F32W-27用 PH9										
A32	H F32W-27用 PH9	B31C	H F32W-17用 PD										
A32C	H F32W-27用 PD	B32C	H F32W-27用 PD										
A32X	H F32W-27用 PH9												
※ 横線記号A1と裏記号が本製品を示す		※ 横線記号B1と裏記号が本製品を示す											
鋼板枠 (ホワイト)		乳白アクリル 鋼板枠 (ホワイト)		乳白アクリル 鋼板枠 (ホワイト)		乳白アクリル 鋼板枠 (ホワイト)		乳白アクリル 鋼板枠 (ホワイト)		乳白アクリル 鋼板枠 (ホワイト)		鋼板枠 (ホワイト)	
				クリーンルーム		1,2床室		4床室、2F幹線置床				汚室、埋込室	
E 直付型浴室灯 (横)		EC 直付型カバー付 クリーンルーム仕様		F 富士型 (横)		G 殺菌灯 (横)		J 標示灯 (横)		M 階段非常灯 (横)		Ma 階段非常灯 (横)	
E32W	H F32W-27用 PH 防水型	EC32	H F32W-27用 PH	F22W	FL20W-27用 GH	Ga61W	GL6W-17用 GL バイパス 防湿型	J21	FL10W-17用 EL	M31E	H F32W-17用 PE 人感センサー付	Ma21E	FL20W-17用 GL センサー無し
				F31	H F32W-17用 PH	Ga61W	GL6W-17用 GL 警備付 防湿型			M31E-1	H F32W-17用 PE センサー無し	Ma31E	H F32W-17用 PX 人感センサー付
				F32	H F32W-27用 PH							Ma31E-1	H F32W-17用 VPH センサー無し
				F32W	H F32W-27用 PH								
				F41	FLR40W-17用 UH								
浴室、シャワー室		クリーンルーム				面汚、解剖室、検診保存庫		使用中		強化ガラス		強化ガラス	
乳白アクリル		鋼板枠 (ホワイト) 乳白アクリル											
N 流し元灯 (横)		Q ポーチライト (横)		S シームレス照明		T トラフ型 (横)		V エクステリアスポット (横)		V エクステリアスポット (横)		V スポットライト (横)	
N21	FL20W-17用 GPL	Q21	FL20W-17用 EL	S121	FL12W-17用 L=497mm	T21	FL20W-17用 EH	V131	JD130W-17用	V71	CDM70W-17用	Va61	JDR65W-17用 飛イグゼ加工高
				S341	FL34W-17用 L=1497mm	T21W	FL20W-17用 GH	V141	YL140W-17用			Vb61	JDR65W-17用
						T31	H F32W-17用 PH9						
						T32	H F32W-27用 PF						
						T32W	H F32W-27用 PH						
						T41S	FLR40W-17用 RS						
						Tb51	H F54W-17用 PH						
						Tb52	H F54W-27用 PH						
						Td32	H F32W-27用 PH						
乳白アクリル		アルミ製 (オフブラック)		サービスヤード、10階以上		サービスヤード、10階以上		アルミ製 (オフブラック)		アルミダイキャスト (オフホワイト)		強化ガラス	
		サービスヤード、10階以上						ドライエリア、10階以上		アトリウム シースルー E-LV		喫茶・録音室、エントランスアート	
W ブラケット (横)		Wa ブラケット (横)		Xa 点滅型遊離口誘導灯 (直付型) (横)		X 遊離口誘導灯 (直付型) (横)		Y 遊離口誘導灯 (直付型) (横)		a ダウンライト (下面開放型) (横)		a ダウンライト (カバー付) (横)	
W22	IL25W-27用	Wa22	IL25W-27用	XBa	冷陰極蛍光灯27用 SHI-F5F20F-20A	XB	冷陰極蛍光灯17用 SHI-F6F20-20B	Y6L	冷陰極蛍光灯17用 SHI-F6F22-20B	a131	FDL13W-17用 EH	a241w	FHT24W-17用 ENH 防湿型
										a161	FHT16W-17用 ENH	a241	FHT24W-17用 ENH 乳白アクリル付
										a181	FDL18W-17用 EH	a241	FHT24W-17用 ENH クリーンルーム仕様
										a241	FHT24W-17用 ENH		
										a321	FHT32W-17用 ENH		
洗面所		洗面所		電灯内蔵型		電灯内蔵型		電灯内蔵型		電灯内蔵型		電灯内蔵型	
乳白ガラススクロップ		乳白ガラススクロップ										透明ガラス	
洗面所		洗面所											
a ダウンライト (調光型) (横)		a ダウンライト (ウォールウォッシャー) (横)		aa ダウンライト (下面開放型) (横)		aa ダウンライト (下面開放型) (横)		ab ダウンライト (下面開放型) (横)		ac ダウンライト (横)		ad ダウンライト (横)	
a271c	FDL27W-17用 EDH	a241w	FHT24W-17用	aa61	IL60W-17用	aa81*	IL80W-17用	ab61	JDR65W-17用	ac181	FDL18W-17用	ad51	JD50W-17用
a271c	FDL27W-17用 EDH												
クリーンルーム仕様										乳白遮光ガラス		アトリウムアート	
										薄型ダイアルム		アトリウムアート	

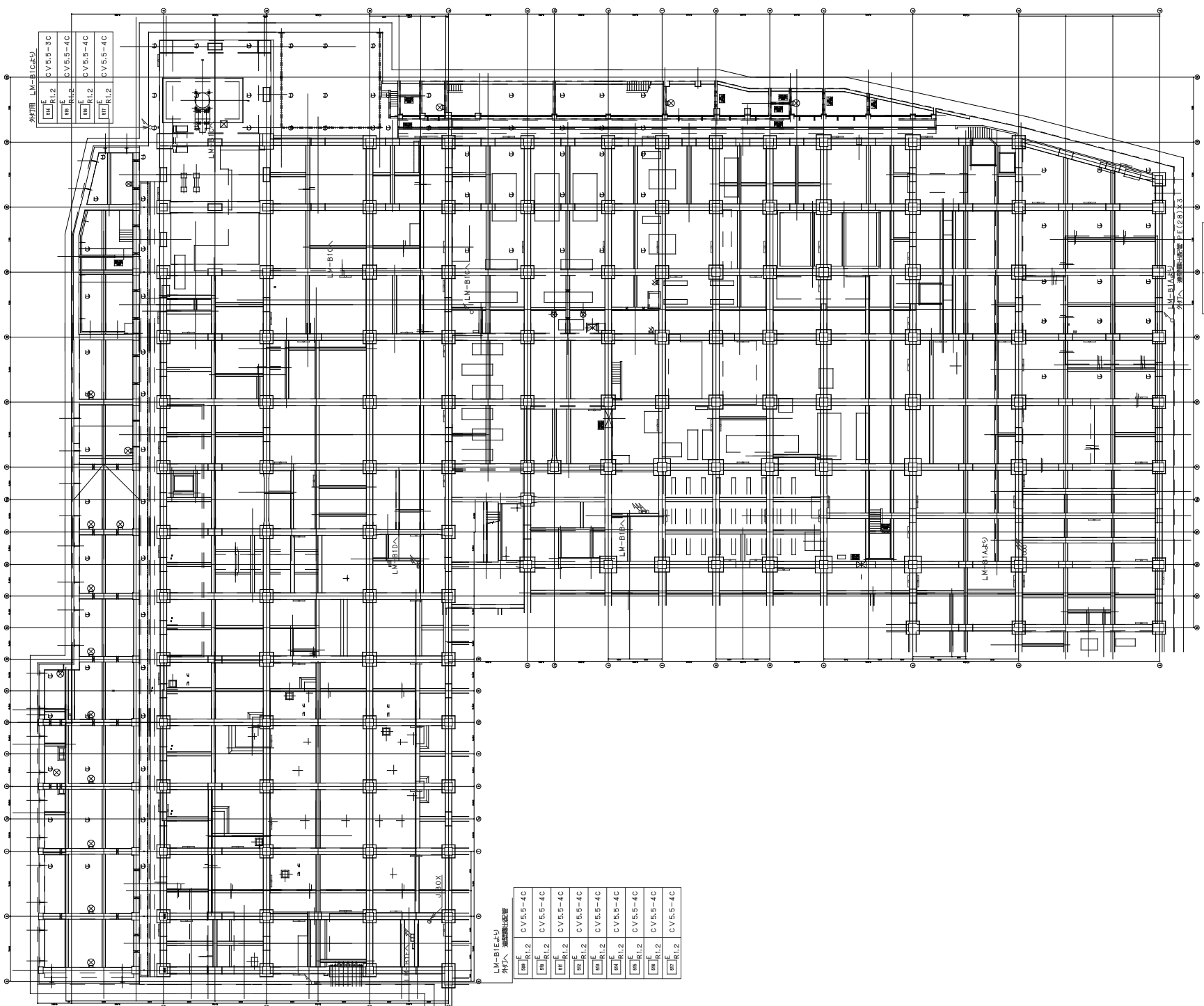
竣工	98. 9. 9
竣工	05. 3. 18
監理	
施工	
施工	

完成図 強電-330

照明器具図 (2)

a e ダウンライト (下面開放型) (標)		a s 処置灯 (照射方向可変型) (標)		b a ブラケット		b b ブラケット		b c ブラケット		b d ブラケット		b m ブラケット	
a e 131 FDL13W-1灯用 EH		a s 81 JD90W-1灯用		b a 131 FDL13W-1灯用 GL		b b 61 IL60W-1灯用 人眼センサー付		b c 61 EFD22W-1灯用		b d 21 FL20W-1灯用		b m 61 IL60W-1灯用 非磁性体仕様	
レストラン カウンター		処置室、透析室		階段-4		外部階段		アトリウムロビー		1 OF 非常用ELVロビー		MRI	
LED L E D 照明 (防水型)		LED L E D 照明 (ダウンライト)		LED L E D 照明 (ダウンライト)		H 埋込型下面開放		L ブラケット		e ダウンライト (非常用照明)		e ダウンライト (非常用照明) (標)	
LED1 LED-12灯用 防水型		LED3 LED-12灯用		LED4 LED-8灯用		H3224 Hf32W-24灯用 PH		L356 CDM35W-6灯用		e 41d IL40W-1灯用 防水型 e 41w d IL40W-1灯用 非磁性体仕様 e e 41d IL40W-1灯用		e 61d IL60W-1灯用 KO-IRS1-60	
廊下増設スロープ壁		1 F 外来診療待合		9 F 仮設室		脱衣室、花嫁室、管理用脱衣室		2 Fアトリウム入り廊下		階段 (4)		階段 (4)	
e a 非常用照明 (標)		e c ダウンライト (非常用照明)		e h ダウンライト (非常用照明)		e K 笠付型 非常用照明 (標)		e T トランプ型 非常用照明 (標)		f 足元灯 (標)		h アーム式ベットライト (標)	
e e 61d IL60W-1灯用		e c 41d IL40W-1灯用 クリーンルーム仕様		e h 81d IL85W-1灯用		e K 41d IL40W-1灯用 e K L 41d IL40W-1灯用 片側笠付型		e T 41d IL40W-1灯用		f 51 LED 1W-1灯用		h 131 FPL13W-1灯用 GL メディカルコンソール取付	
輸血管理室		クリーンルーム		クリーンルーム		輸血管理室		輸血管理室		病室		東病棟 病室	
h アーム式ベットライト (標)		h アーム式ベットライト		h b ブラケット (標)		h b ブラケット (標)		h c ブラケット (標)		h d ブラケット (標)		h k ブラケット (標)	
h 131b FPL13W-1灯用 GL 裏付け型		h 131c FPL13W-1灯用 GL		h b 61 IL60W-1灯用		h b 62 IL60W-2灯用		h c 61 IL60W-1灯用		h d 61 IL60W-1灯用		h k 131 FPL13W-1灯用 EL	
東病棟 HCU、透析室		西病棟 病室		病室		病室 (特別室)		病室		病室		洗面所	
h y ブラケット (標)		h y ブラケット (標)		p ペンダント (標)		p ペンダント (標)		q ブラケット (標)		q ブラケット (標)			
h y 61 IL60W-1灯用		h y 181 FDL18W-1灯用 GL 防雨型		p 101 IL100W-1灯用		p 22a EFD22W-1灯用 185Φ p 22b EFD22W-1灯用 205Φ		q 21 FL20W-1灯用 E 照射方向可変型		q 181 FL18W-1灯用			
廊下		廊下		廊下		廊下 (特別室)		廊下		廊下			
竣工 98.9.9		竣工 95.3.18		竣工 95.3.18		竣工 95.3.18		竣工 95.3.18		竣工 95.3.18		竣工 95.3.18	
完成図 強電-331		完成図 強電-331		完成図 強電-331		完成図 強電-331		完成図 強電-331		完成図 強電-331		完成図 強電-331	





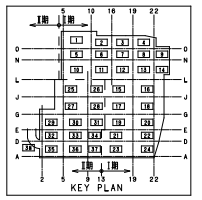
外灯 LM-B1C-E-U

照E	R1.2	CV5.5-3C
照E	R1.2	CV5.5-4C
照E	R1.2	CV5.5-4C
照E	R1.2	CV5.5-4C

照E	R1.2	CV5.5-4C
照E	R1.2	CV5.5-3C
照E	R1.2	CV5.5-4C

LM-B1E-U  
外灯 基礎照明

照E	R1.2	CV5.5-4C
照E	R1.2	CV5.5-4C
照E	R1.2	CV5.5-4C
照E	R1.2	CV5.5-4C
照E	R1.2	CV5.5-4C
照E	R1.2	CV5.5-4C
照E	R1.2	CV5.5-4C
照E	R1.2	CV5.5-4C



竣工	98. 9. 9
竣工	05. 3. 18
竣工	

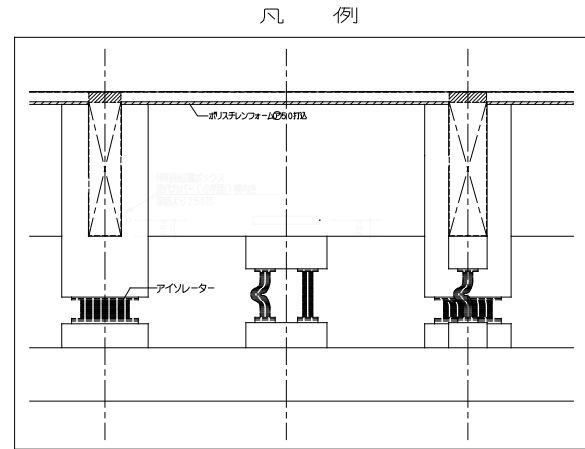
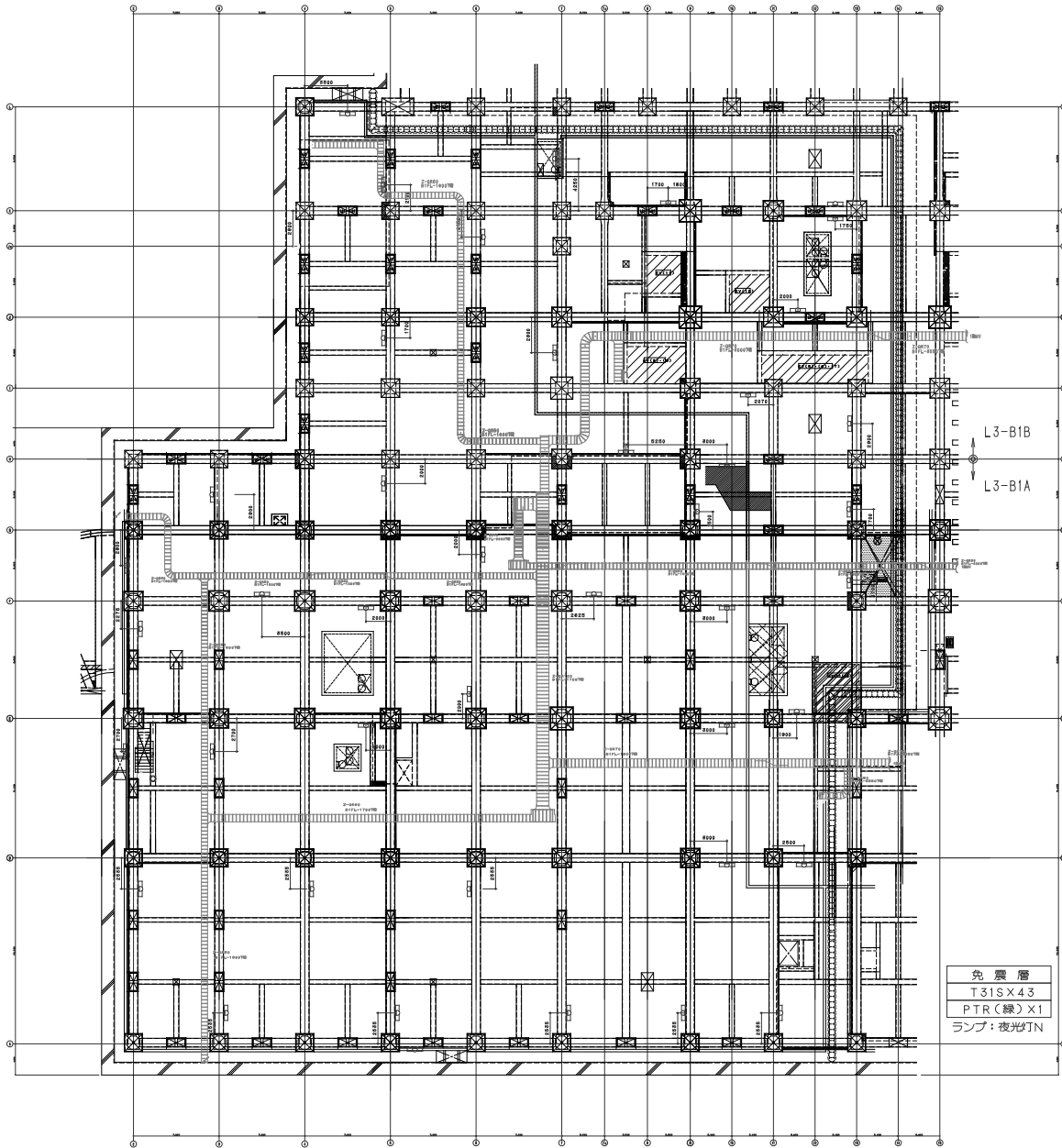
完成図 強電-333

日建設計

山梨県立中央病院建設  
強電設備工事

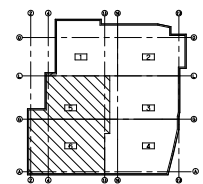
電 13 - 7





- ・回路番号は下記の通りを示す
- |     |                            |     |             |
|-----|----------------------------|-----|-------------|
| 100 | 一般照明                       | 500 | 非常照明        |
| 200 | 一般コンセント                    | 600 | 非常コンセント     |
| 300 | 一般200Vコンセント                | 700 | 非常200Vコンセント |
| 400 | 一般3φコンセント                  | 800 | 非常3φコンセント   |
| A   | アールケイコUP S回路 (ISO Tr: 緑)   |     |             |
| B   | アールケイコUP S回路 (ISO Tr: 未指定) |     |             |
| L   | アールケイコUP S回路               |     |             |
- ・コンセント 種類は下記とする。
- 一般コンセント: 2P15A2E
  - 医療用コンセント
  - 消防水取出しコンセント
  - G, B, OXに取付
  - 医療用アースセンター (G専用は100V)
- コンセント 種類別
- 無し 一般照明 (B)
  - G 非常照明 (赤)
  - CGS CGS回路 (茶)
  - U UPS回路 (緑)

- ・特記なきコンセントはH=300とする。
- ・特記なき配管配線は下記とする。
- |                  |                          |
|------------------|--------------------------|
| IV 2.0 X 2       | (PF16) (スラブ内配管配線)        |
| IV 2.0 X 2 E 2.0 | (PF16) (スラブ内配管配線)        |
| VVF 2.0-2C       | (天井かご配管)                 |
| VVF 2.0-3C       | (天井かご配管)                 |
| VVF 2.0-2C       | (OA, ヒット内配管)             |
| VVF 2.0-3C       | (OA, ヒット内配管)             |
| IV 2.0 X n       | (E等)                     |
| IV 5.5 X n       | (PF16) (医療用アース)          |
| (PF22)           | 天井かご配管 (特記なきはPF22)       |
| (PF22)           | OAスラブ、ヒット内配管 (特記なきはPF22) |
- 太線は712配管を示す



竣工	99.9.9
竣工	05.3.18
施工	請負者 照明電工・中立的電気・品電社共同企業体

完成図 強電-334

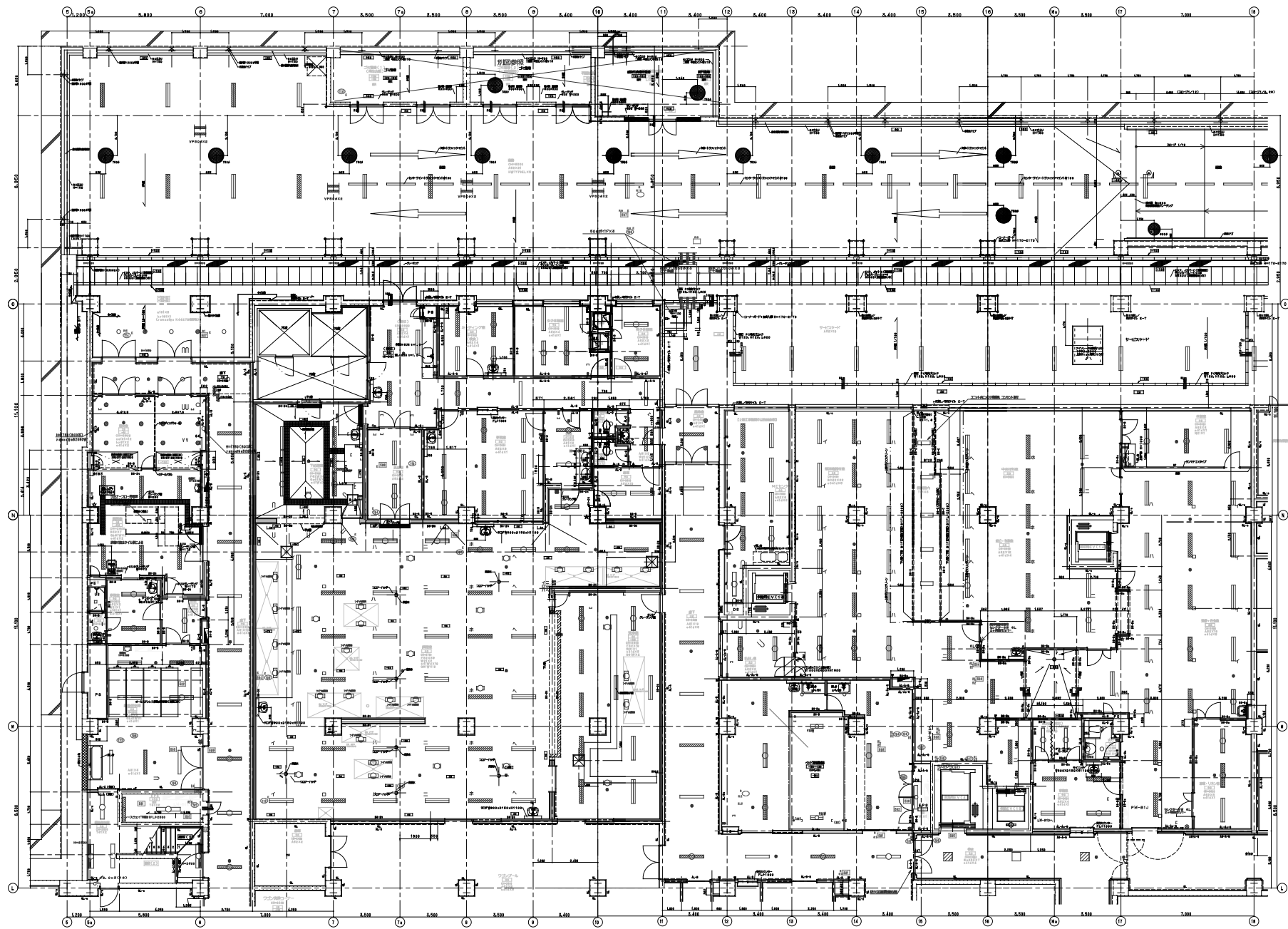
日建設計

山梨県立中央病院建設  
強電設備工事

電 13 - 8

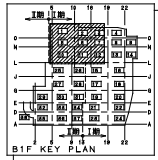
免震層 照明設備図(2) 1/200

No. T-960340-B



- 特記な色配管配線は下記とする
- VVF2.0-3C 天井ふところ内配線
  - VVF2.0-3C(PF22) 天井スラブ打込配管配線
  - VVF2.0-2C 天井ふところ内配線
  - VVF2.0-3CCPEVS0.9-1P 天井ふところ内配線(鏡光用)
  - VVR5.5-3C 天井ふところ内配線
  - FP 2.0-2C 天井ふところ内配線
  - PF22 天井ふところ遮断管(特記色はPF22)
  - PF22 天井ふところ遮断管(特記色はPF22)
  - OAフロア、ヒート配管引出(特記色はPF22)

- ・回路番号は下記の通りを示す
- 100 一般照明
  - 500 非常照明
- 下記の場所での取付を示す
- R 守備電
  - RN ナースステーション
  - RLO ガル
- 鏡光SW
- ジャンクションボックス
- 回路番号は下記の通りを示す
- 鏡光SW
- ジャンクションボックス



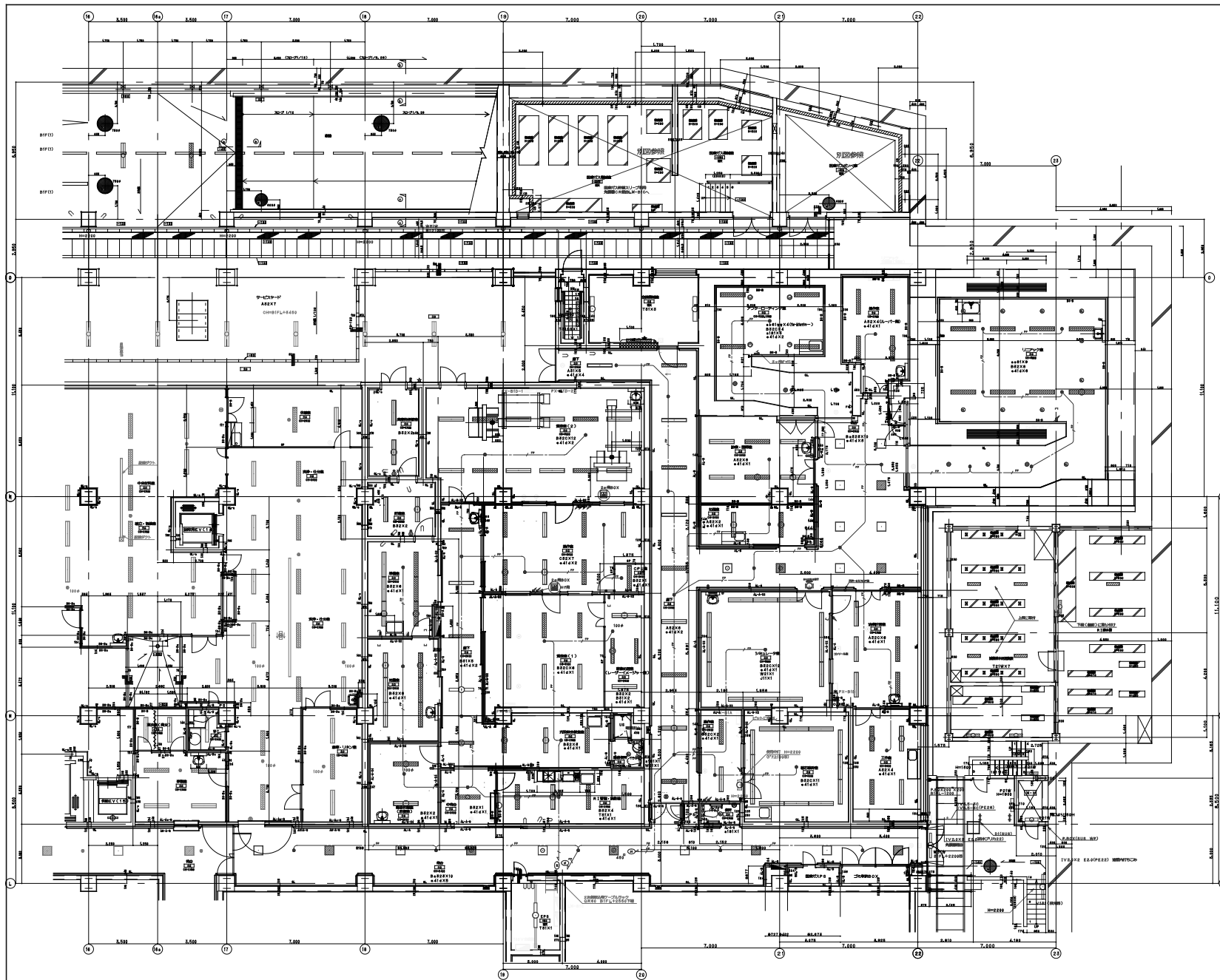
竣工	98. 9. 9
竣工	05. 3. 18
調査者	興電工・中江電気・島電社共同企業体
施工	

完成図 強電-335

日建設計

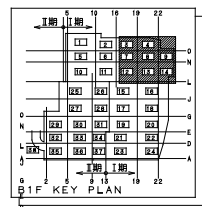
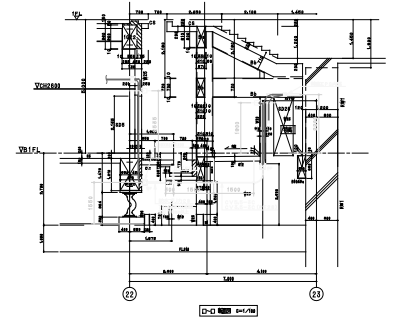
山梨県立中央病院建設  
強電設備工事

電 13 - 9



- 特徴なき配管配線は下記とする
- VVF 2.0-3C 天井ふところ内配線
  - VVF 2.0-3C (PF 22) 天井ふところ内配線
  - VVF 2.0-2C 天井ふところ内配線
  - VVF 2.0-3CCPEV S0.9-1P 天井ふところ内配線 (調光用)
  - VVR 5.5-3C 天井ふところ内配線
  - FP 2.0-2C 天井ふところ内配線
  - 天井ふところ配管 (特徴なきは PF 22)
  - OAPコア、ピット 追加配管 (特徴なきは PF 22)
- 太線は打込配管を示す

- ・回路番号は下記の通りを示す
- ⑩ 一般照明
  - ⑤ 非常照明
- C 100 下配の場布での形能を示す  
 R 守電盤  
 R1 ガスステーション  
 RLO ローカル  
 100 照明回路
- L 100 天井用ダクトに配取付を示す。  
 調光 SW  
 ジャンクションボックス



竣工	98.9.9
竣工	05.3.18
設計者	関電工・中立電気・島崎社共同企業体
施工	

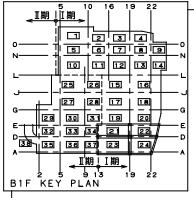
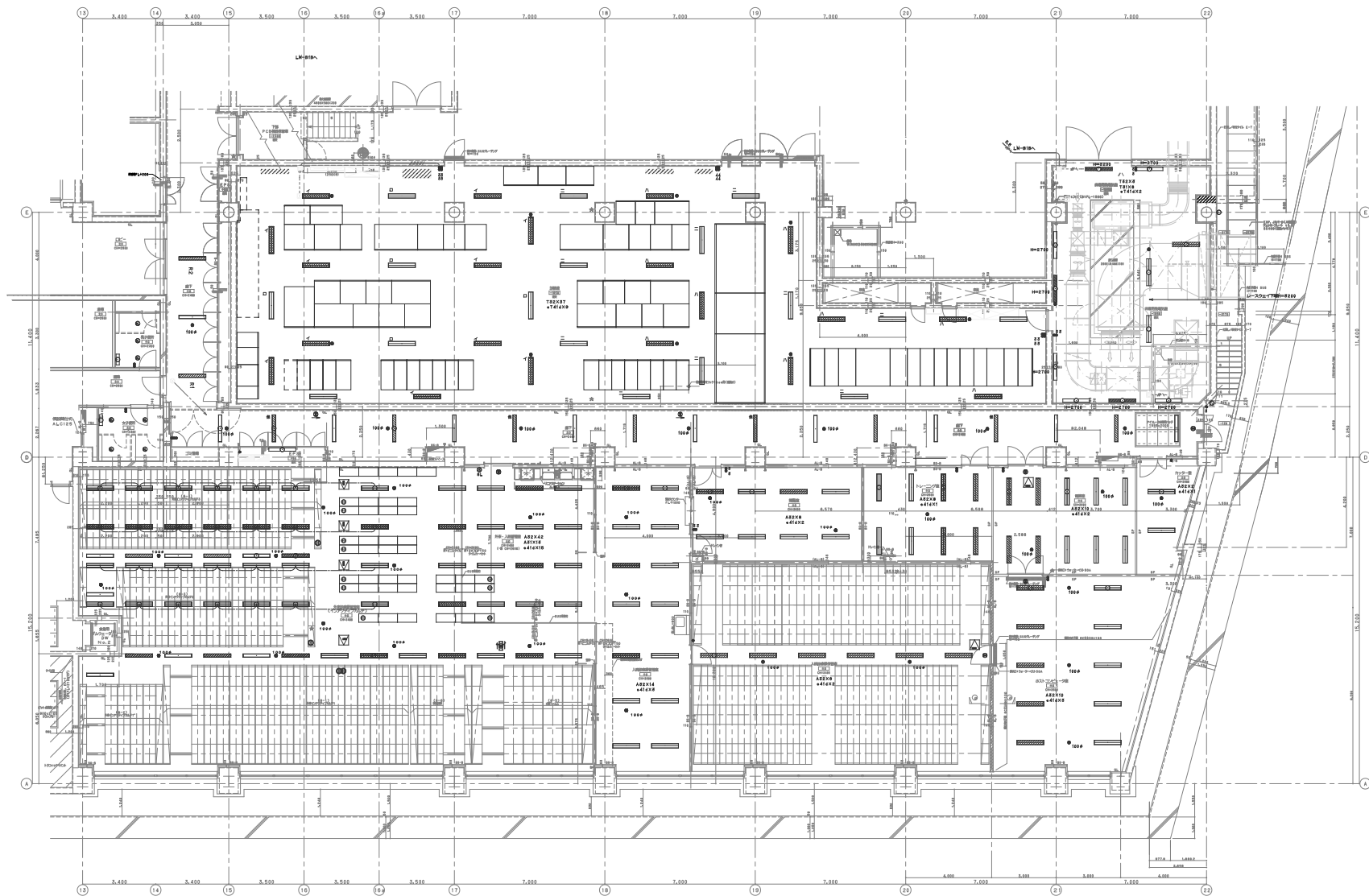
完成図 強電-336

日建設計

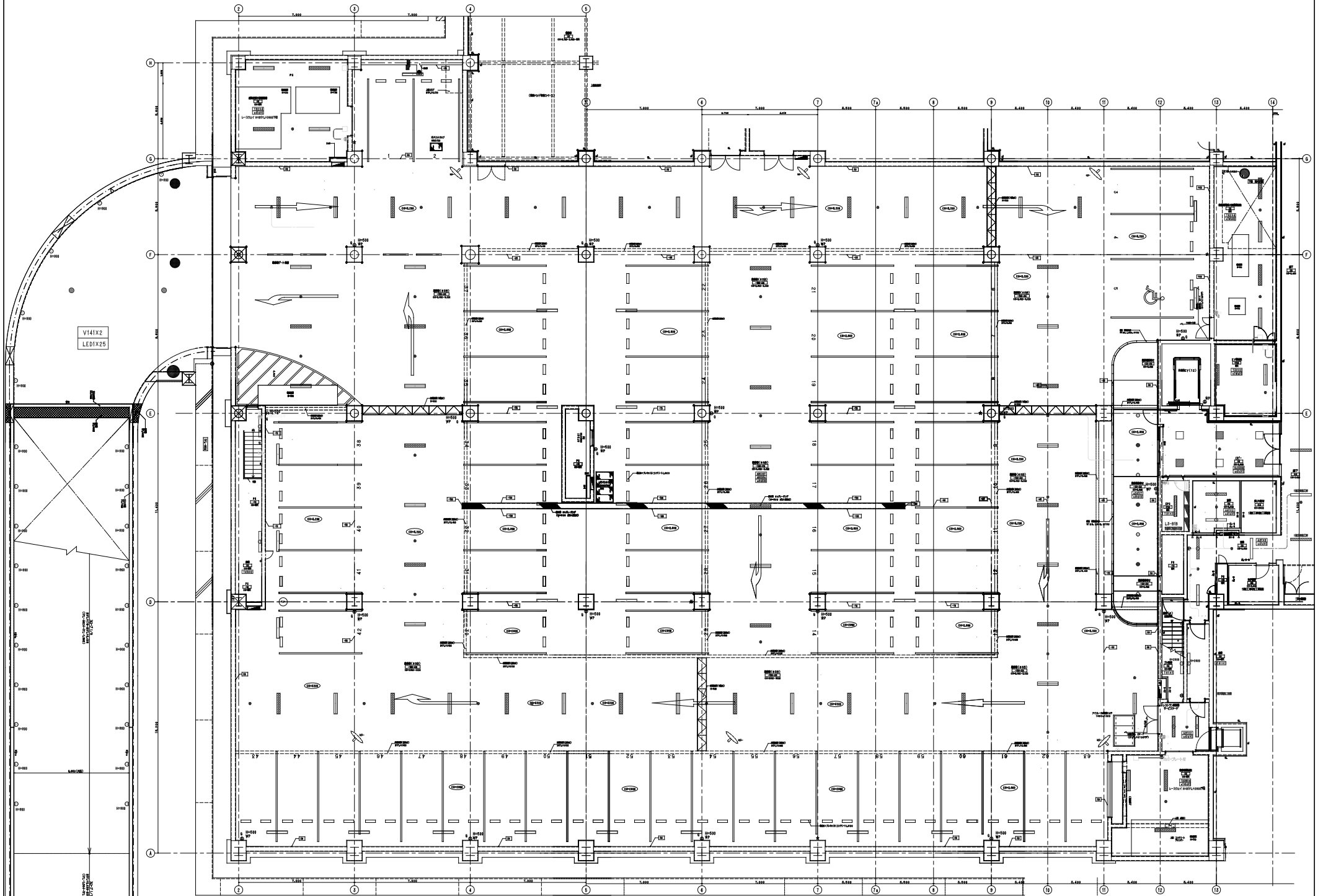
山梨県立中央病院建設  
強電設備工事

電 13-10









98	9	9
05	3	18
施工	機具名	配管工・中立電気・最層は共同企業体

完成図 強電-340

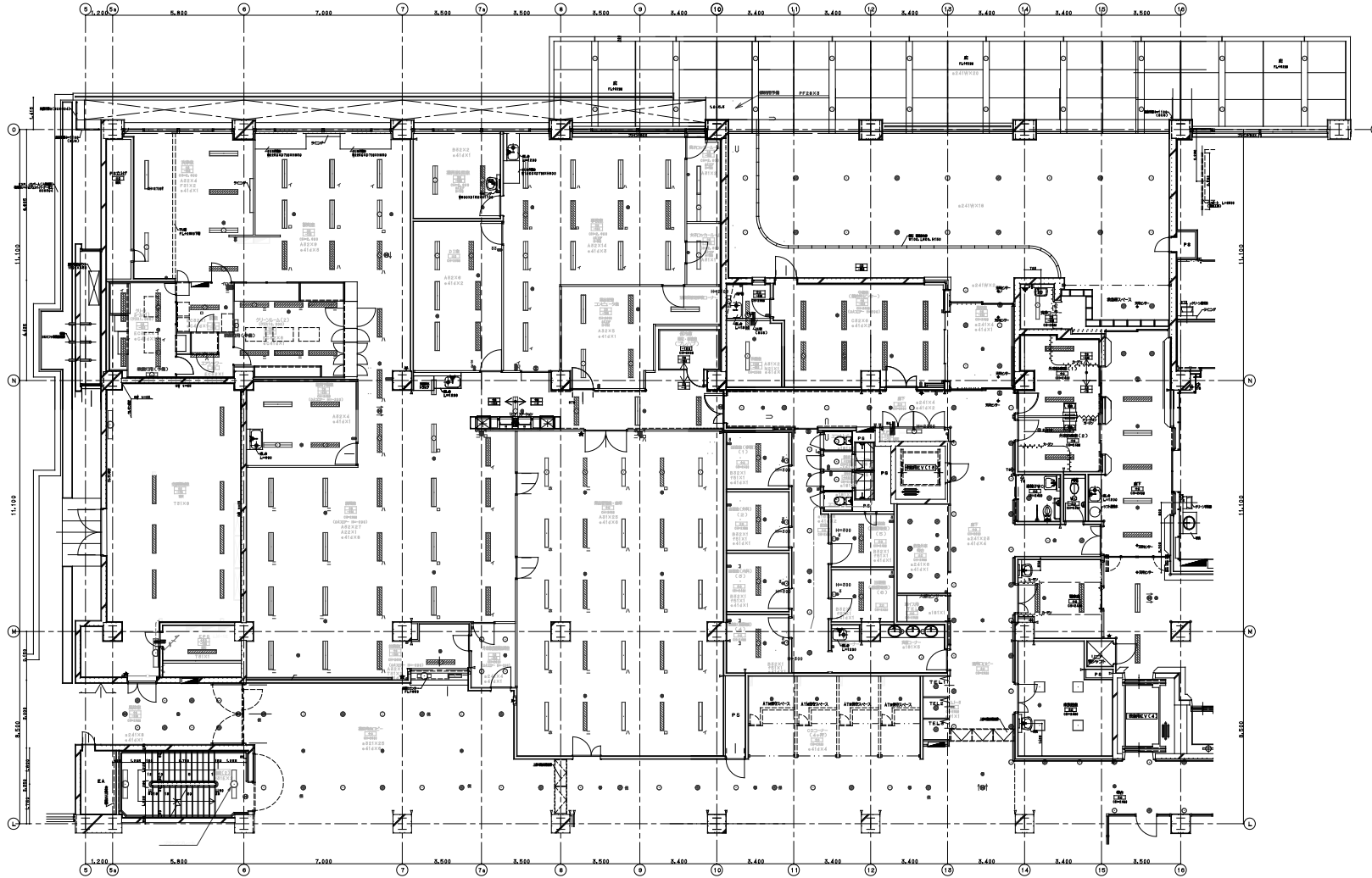
日建設計

山梨県立中央病院建設  
強電設備工事

電 13 - 14

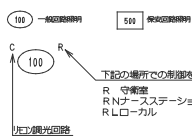
地下1階 照明設備図(6) 1/100

No. T-960340-B

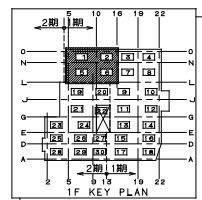


- 特記記号配管設備は下記とする
- VVF2.0-3C 天井ふところ内配線
  - VVF2.0-3C(PF22) 天井スラブ打込配管設備
  - VVF2.0-2C 天井ふところ内配線
  - VVF2.0-3CCPEVS0.9-1P 天井ふところ内配線(調光用)
  - VRS.5-3C 天井ふところ内配線
  - FP 2.0-2C 天井ふところ内配線
  - (PF22) 天井ふところ配管(特記記号はPF22)
  - (P222) OAフロア、ビーム設備管出し(特記記号はPF22)
- 太線は打込配管を示す

・回路番号は下記の通りを示す



- Ⓐ スイッチ付ダクトに取付を示す。
- Ⓐ 調光SW
- Ⓐ ショックシヨックボックス



竣工	98.9.9
竣工	05.3.18
設計者	日建設計
監査者	日建設計・中川電機・島崎社共同企業体
施工	

完成図 強電-341

日建設計

山梨県立中央病院建設  
強電設備工事

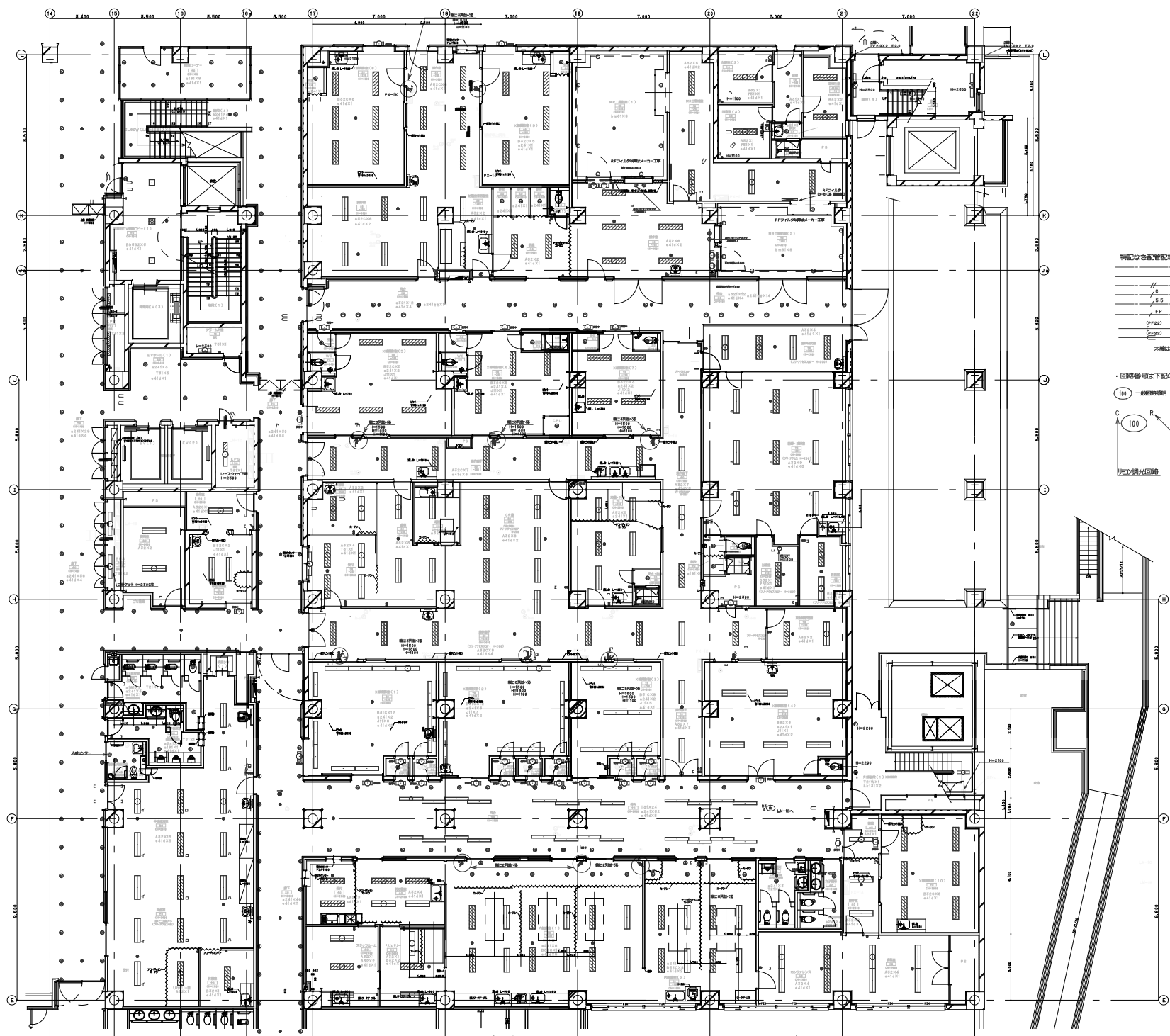
電 13-15

1階 照明設備図(1) 1/100

No. T-960340-B



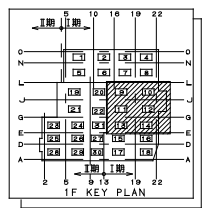




- 特記なき配管設備は下記とする
- VVF 2.0-3C 天井ふところ内配線
  - VVF 2.0-3C (PF 22) 天井ふところ内配線
  - VVF 2.0-2C 天井ふところ内配線
  - VVF 2.0-3CCPE V S.0.9-1P 天井ふところ内配線 (鏡光用)
  - VVR 5.5-3C 天井ふところ内配線
  - FP 2.0-2C 天井ふところ内配線
  - (PF 22) 天井ふところ内配線 (特記なきは PF 22)
  - (FP 22) OAフロア、ピット 送配管突出 (特記なきは PF 22)
- 太線は打込配管を示す

- ・回路番号は下記の通りを示す
- 100 一般照明
  - 500 保安照明
- C 100 R 下記の場所での制御を示す  
 R 守電線  
 RN ナースステーション  
 RL ローカル
- 左記鏡光回路

- Ⓛ 入付用Mが2に取付を示す。
- Ⓜ 鏡光SW
- Ⓢ シャンクシヨンボックス



竣工	98.9.9
竣工	05.3.18
図説者	関電工・中江電気・島電社共同企業体
施工	

完成図 強電-343

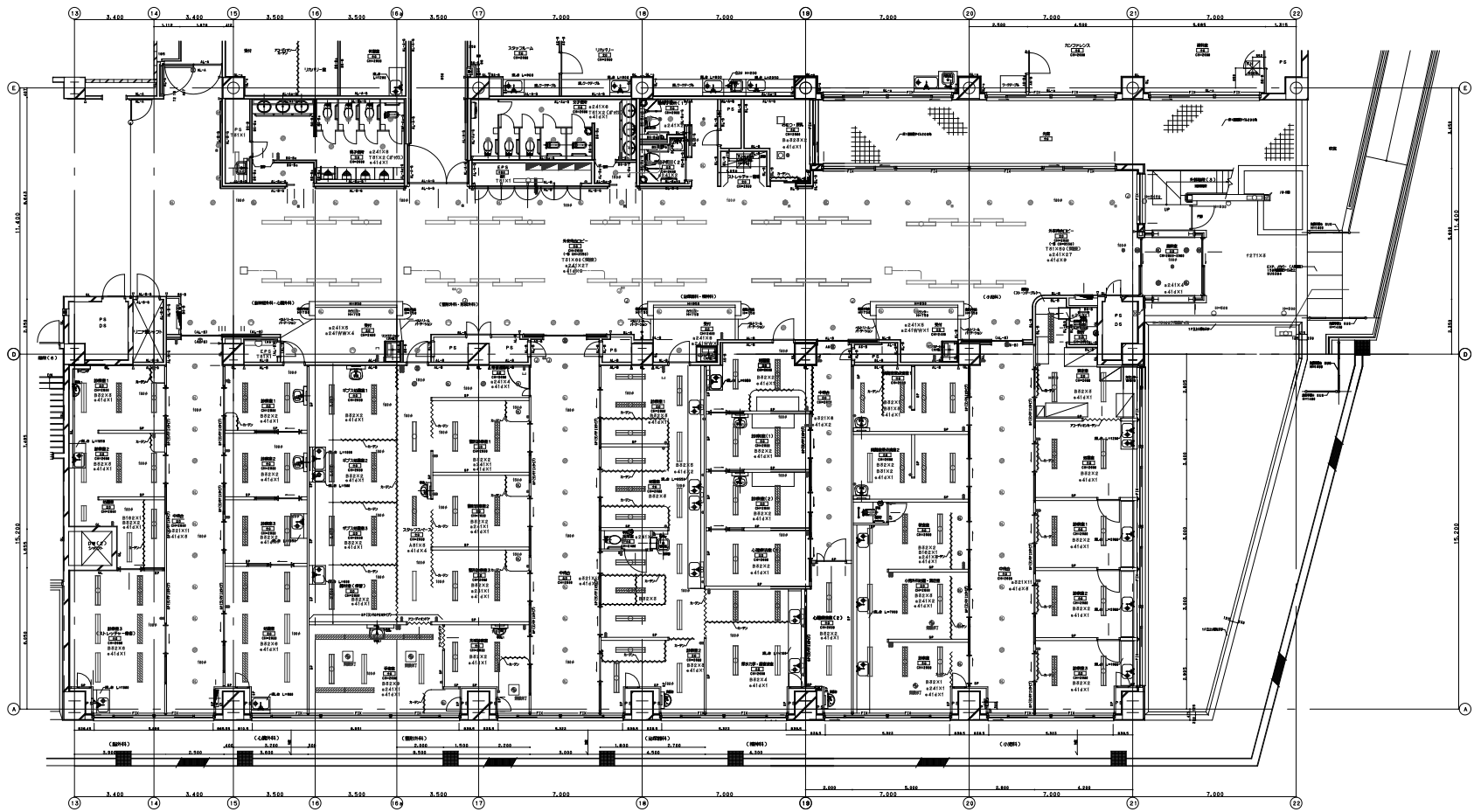
日建設計

山梨県立中央病院建設  
強電設備工事

13 - 17

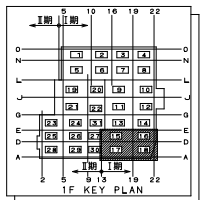
1階 照明設備図(3) 1/100

No. T-960340-B



- 特記な色配線配線は下記とする
- VVF2.0-3C 天井ふところ内配線
  - VVF2.0-3C(PF22) 天井スラブ打込配線配線
  - VVF2.0-2C 天井ふところ内配線
  - VVF2.0-3CPEVS.0.9-1P 天井ふところ内配線(鏡光用)
  - VVR5.5-3C 天井ふところ内配線
  - FP 2.0-2C 天井ふところ内配線
  - (PF22) 天井ふところ配線(情報機はPF22)
  - (PF22) OAフロア、ビット 追加配線(情報機はPF22)
- 太線は打込配線を示す

- ・回路番号は下記の通りを示す
- 100 一般照明回路
  - 500 検査照明
- 下記の場所での制御を示す
- R 守電盤
  - R リリースステーション
  - R ローカル
- 天井鏡光回路
- ① スイッチがツグに給電付を示す。
- ② 鏡光SW
- ③ ショックボックス



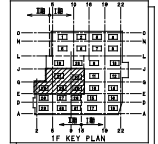
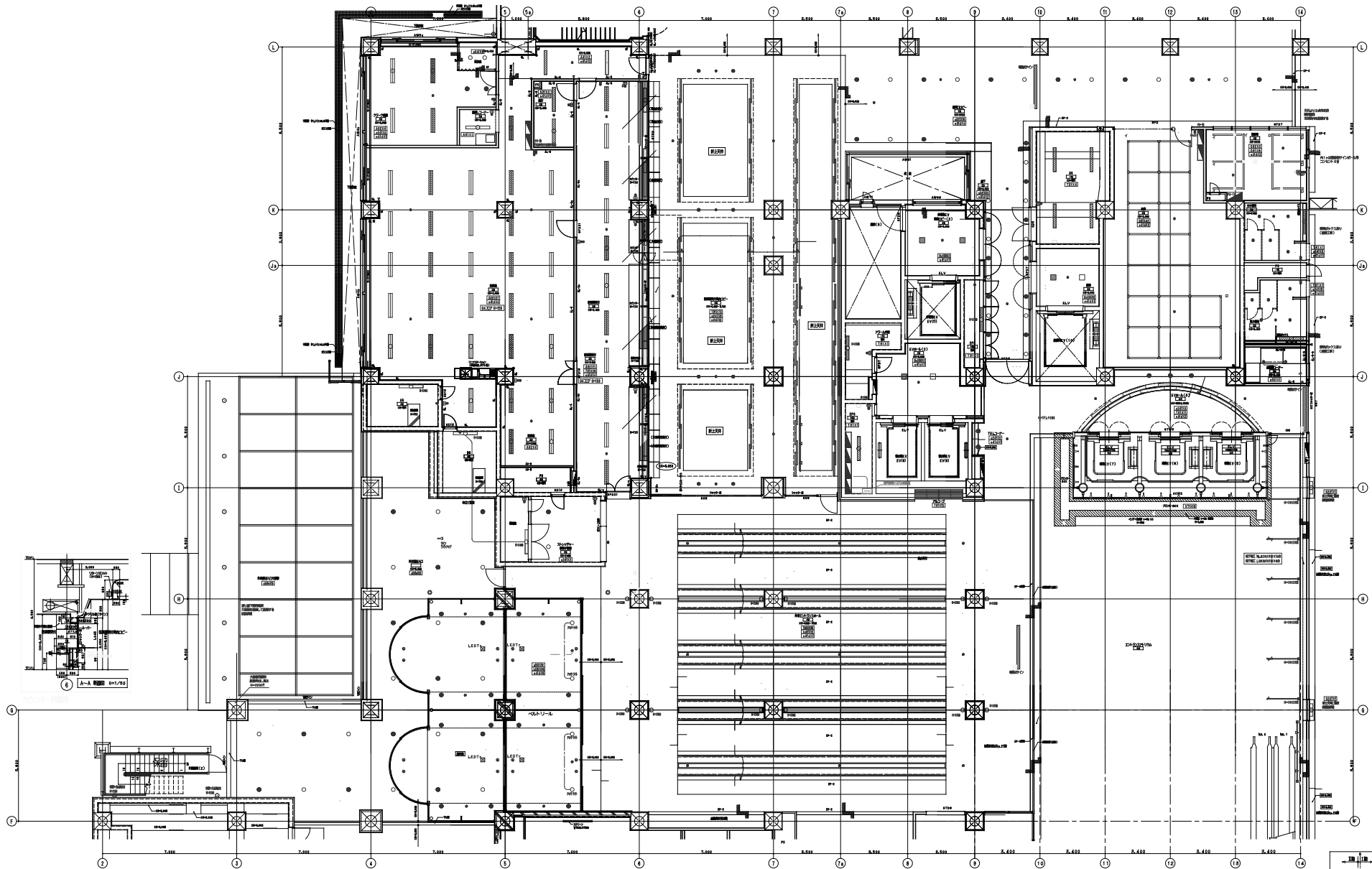
竣工	98. 9. 9	
竣工	05. 3. 18	
施工		総施工・中立的電気・島電社共同企業体

完成図 強電-344

日建設計

山梨県立中央病院建設  
強電設備工事

電 13 - 18



竣工	98. 9. 9	
竣工	05. 3. 18	
施工		請負者 随機工・中辺電気・品電社共同企業体

完成図 強電-345

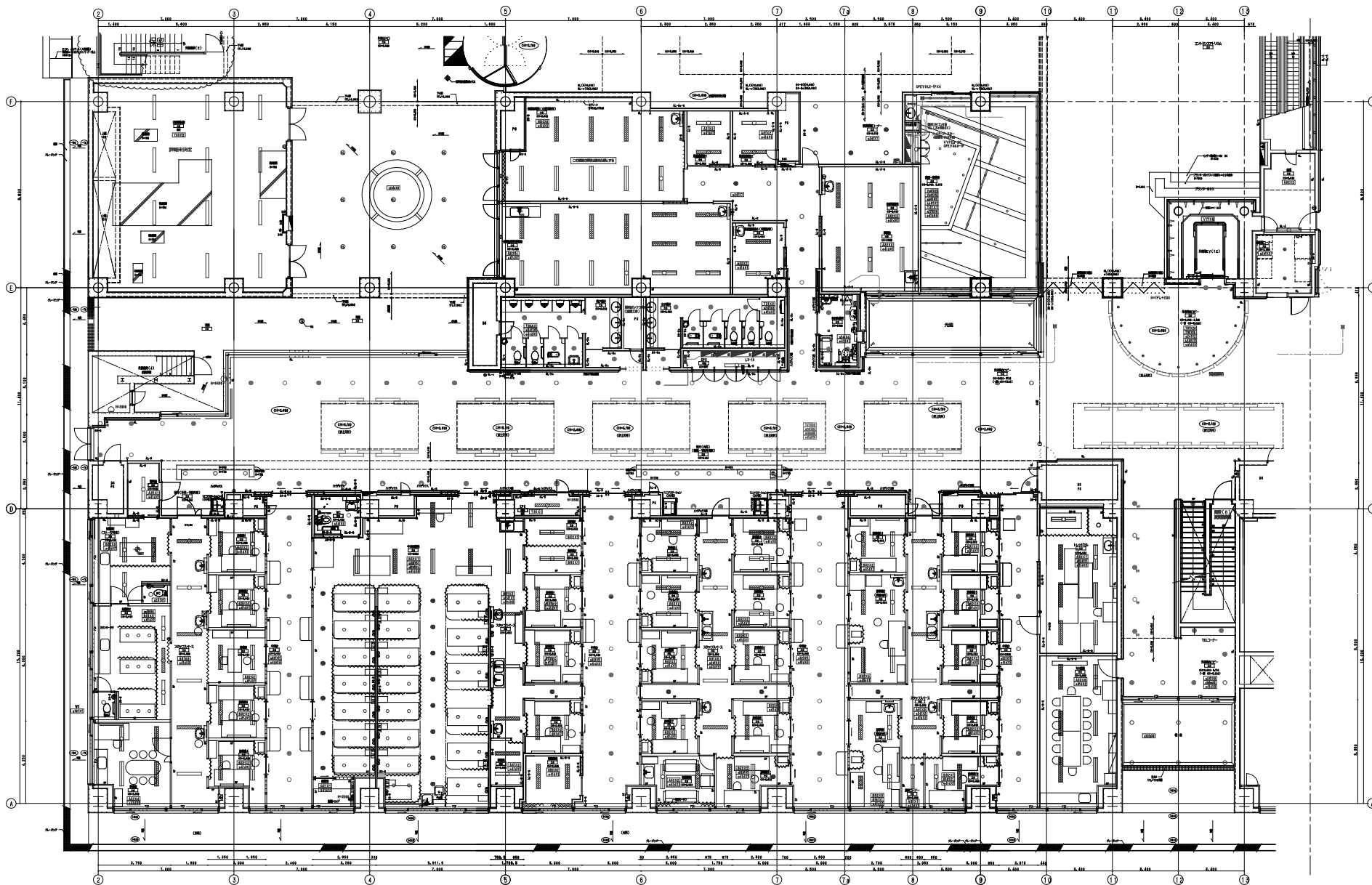
日建設計

山梨県立中央病院建設  
強電設備工事

電 13 - 19

1階 照明設備図(5) 1/100

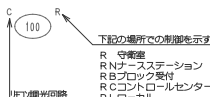
No. T-960340-B



特記なき配管設備は下記とする

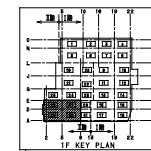
- VVF2.0-3C
- VVF2.0-3C(PF22)
- VVF2.0-2C
- VVF2.0-3CCPEVS0.9-1P
- CV5.5-3C
- FP 2.0-2C

- 天井かご内配線
- 天井スラブ打込配管配線
- 天井かご内配線
- 天井かご内配線 (調光用)
- 天井かご内配線
- 天井かご内配線



- 1付用が 2台に給取付を示す。
- 調光SW
- シャクションボックス

※注  
・LEDはT+1台につき2台まで接続可能とする



竣工	98. 9. 9
竣工	05. 3. 18
設計者	日建設計
監理者	山梨県立中央病院建設 強電設備工事
施工	開業工・中立的電気・島根社共同建設体

完成図 強電-346

日建設計

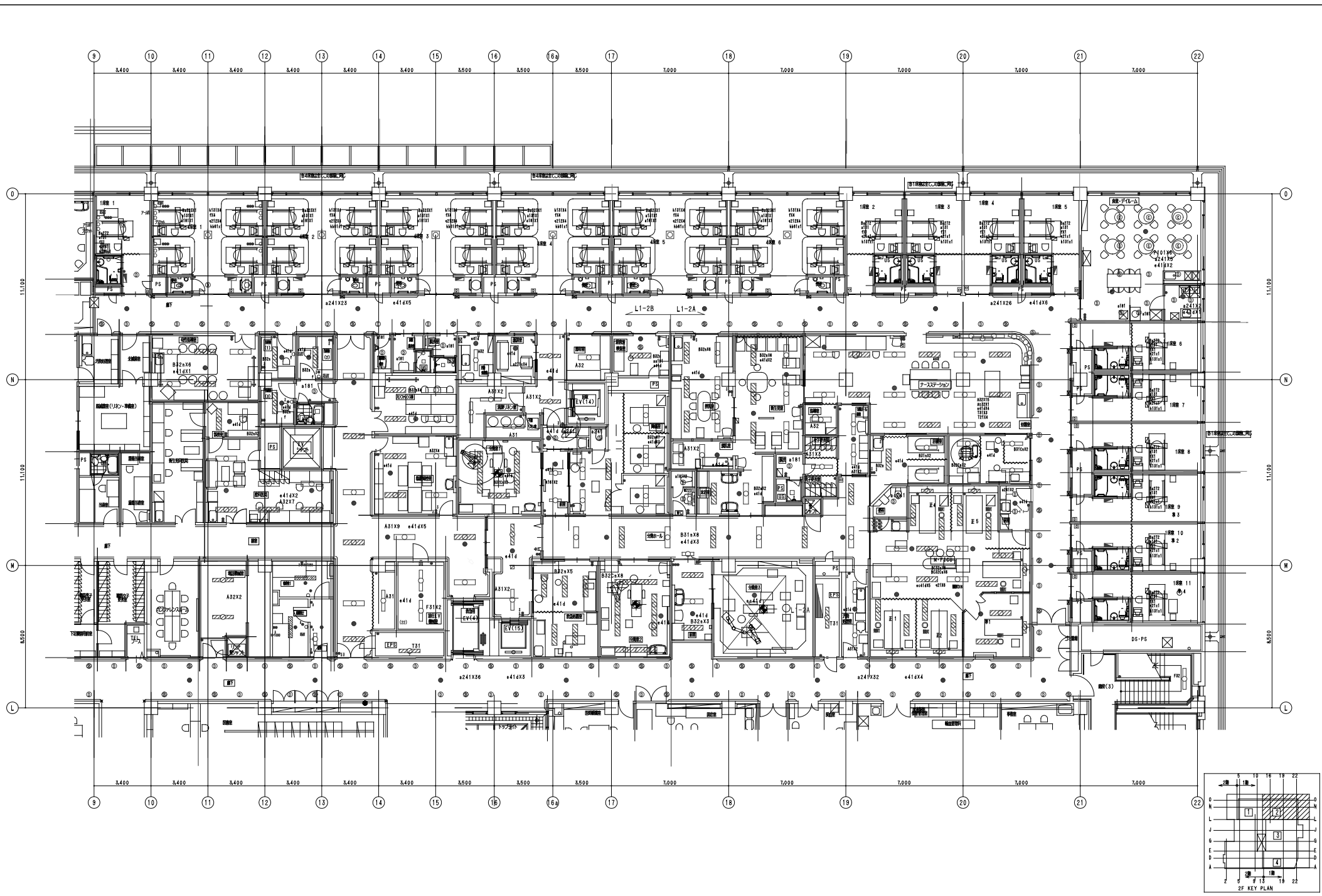
山梨県立中央病院建設  
強電設備工事

電 13 - 20

1階 照明設備図(6) 1/100

No. T-960340-B





完成図 強電-348

日建設計

山梨県立中央病院建設  
強電設備工事

13-22

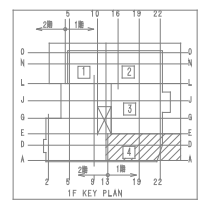
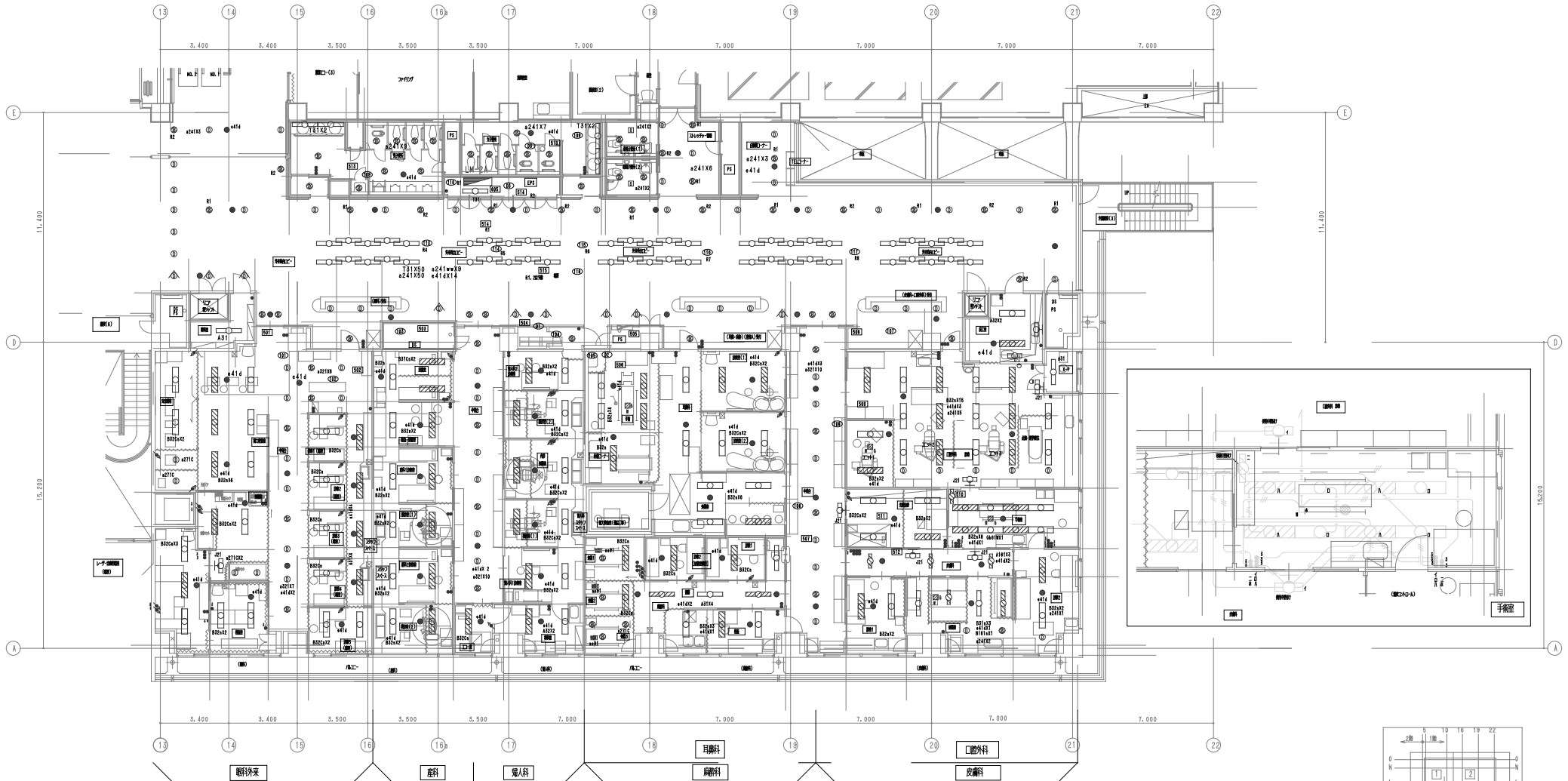
2階 照明設備図(2) 1/100

No. T-960340-B

製	08.09.0		
製	08.09.16		
製			







電工	08.0.0	
電工	08.3.16	
電工		調度室 配電室 中央空調機 昇降機制御室

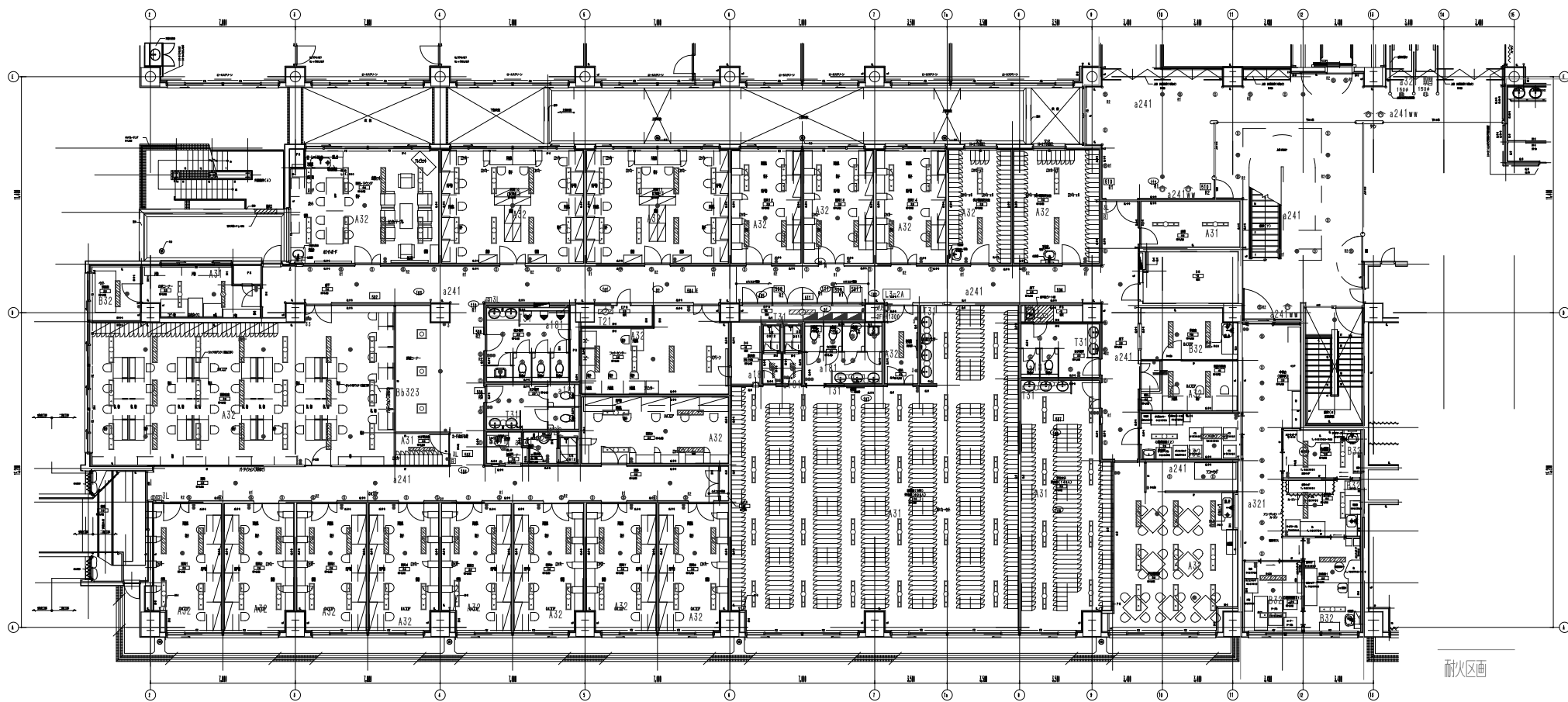
完成図 強電-350

日建設計

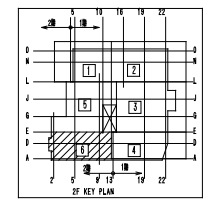
山梨県立中央病院建設  
強電設備工事

電 13-24





耐火区画



竣工	08.09.09		
竣工	05.03.16		
施工		新築工・中心階築・屋敷外共同全館体	

完成図 強電-352

日建設計

山梨県立中央病院建設  
強電設備工事

電 13-26

2階 照明設備図(6)

1/100

No. T-960340-B