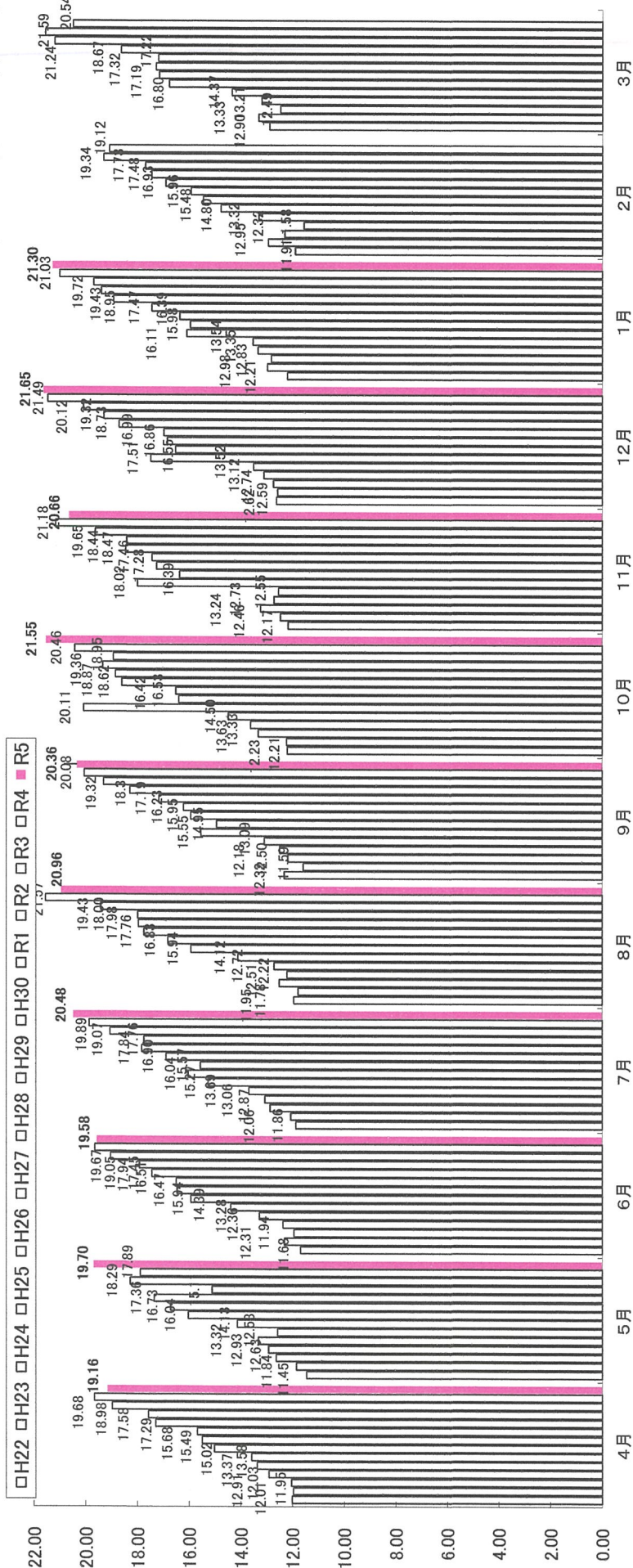
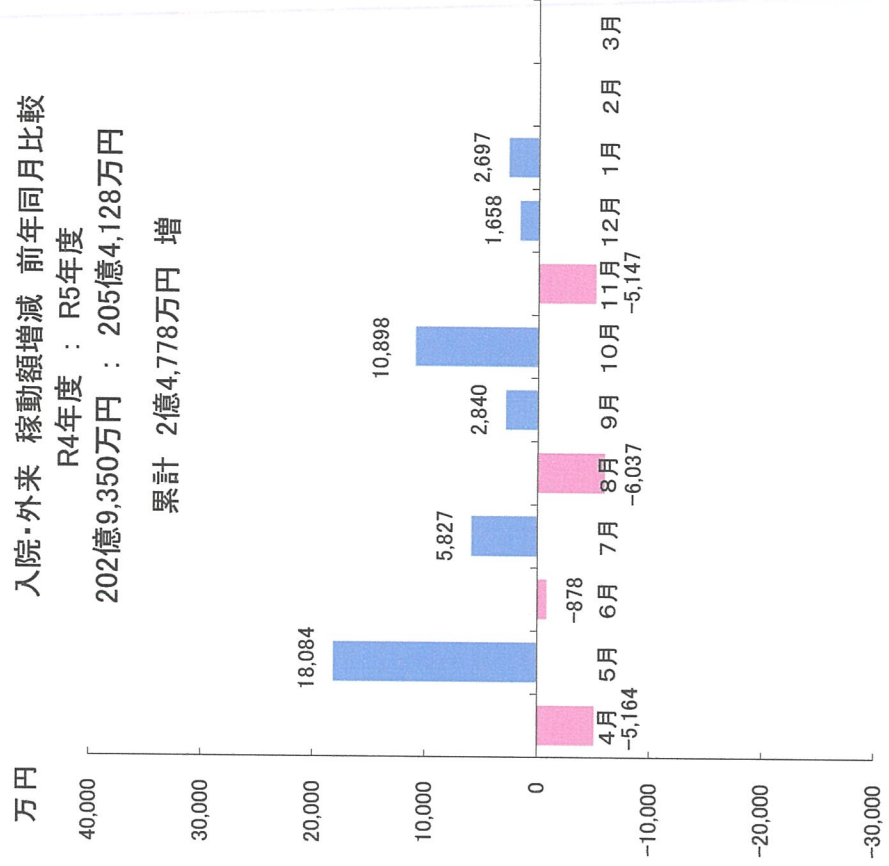
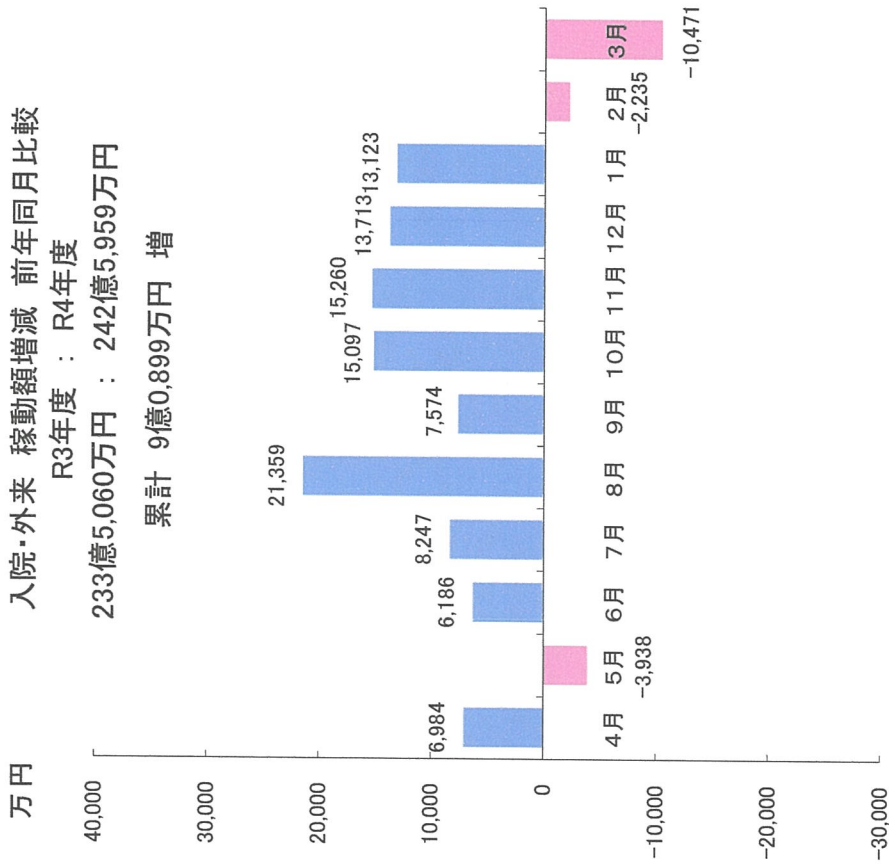


中央病院 全科 入院・外来 稼動額比較(除くその他医業)

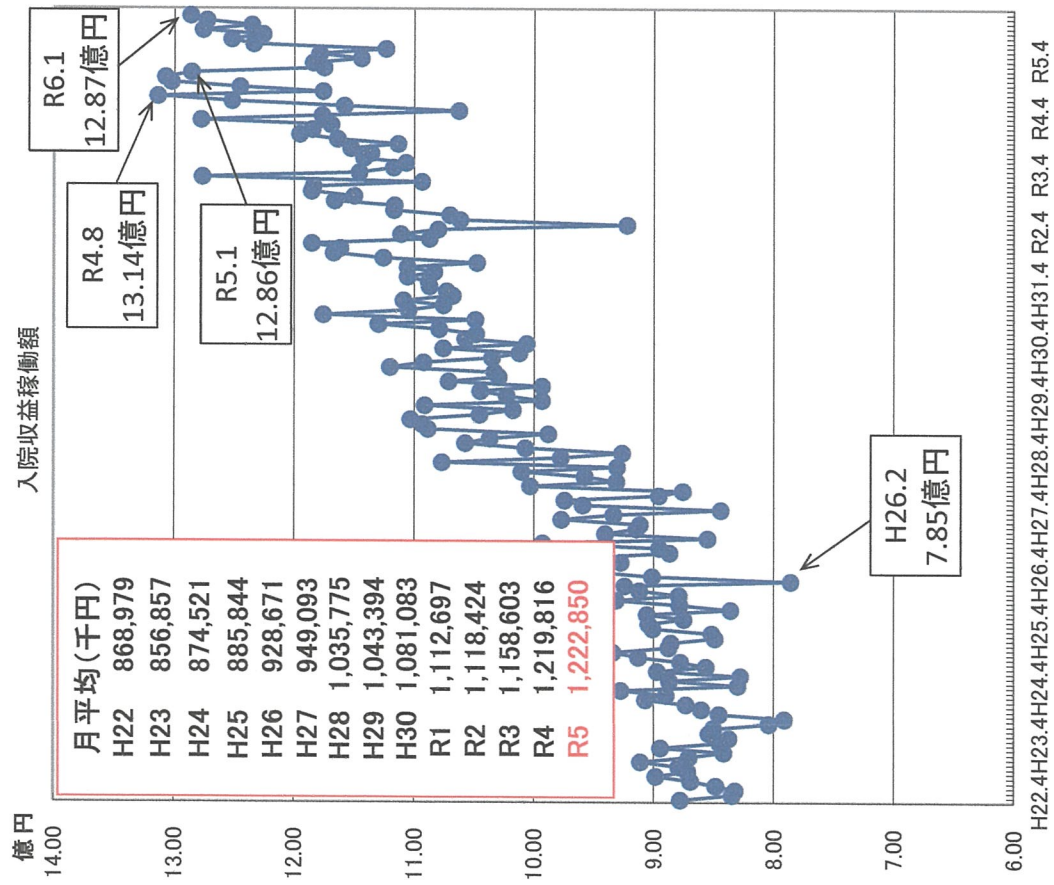
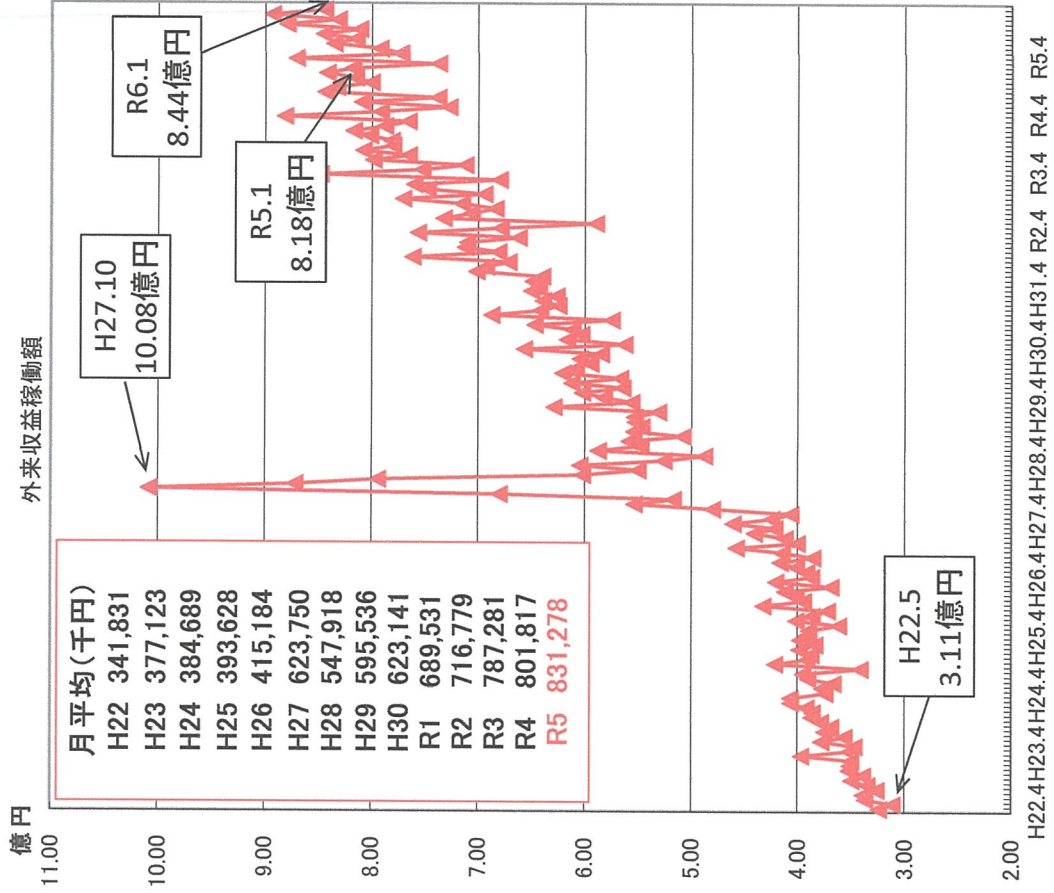
H22年度・H23年度・H24年度・H25年度・H26年度・H27年度・H28年度・H29年度・H30年度・R1年度・R2年度・R3年度・R4年度・R5年度

億円

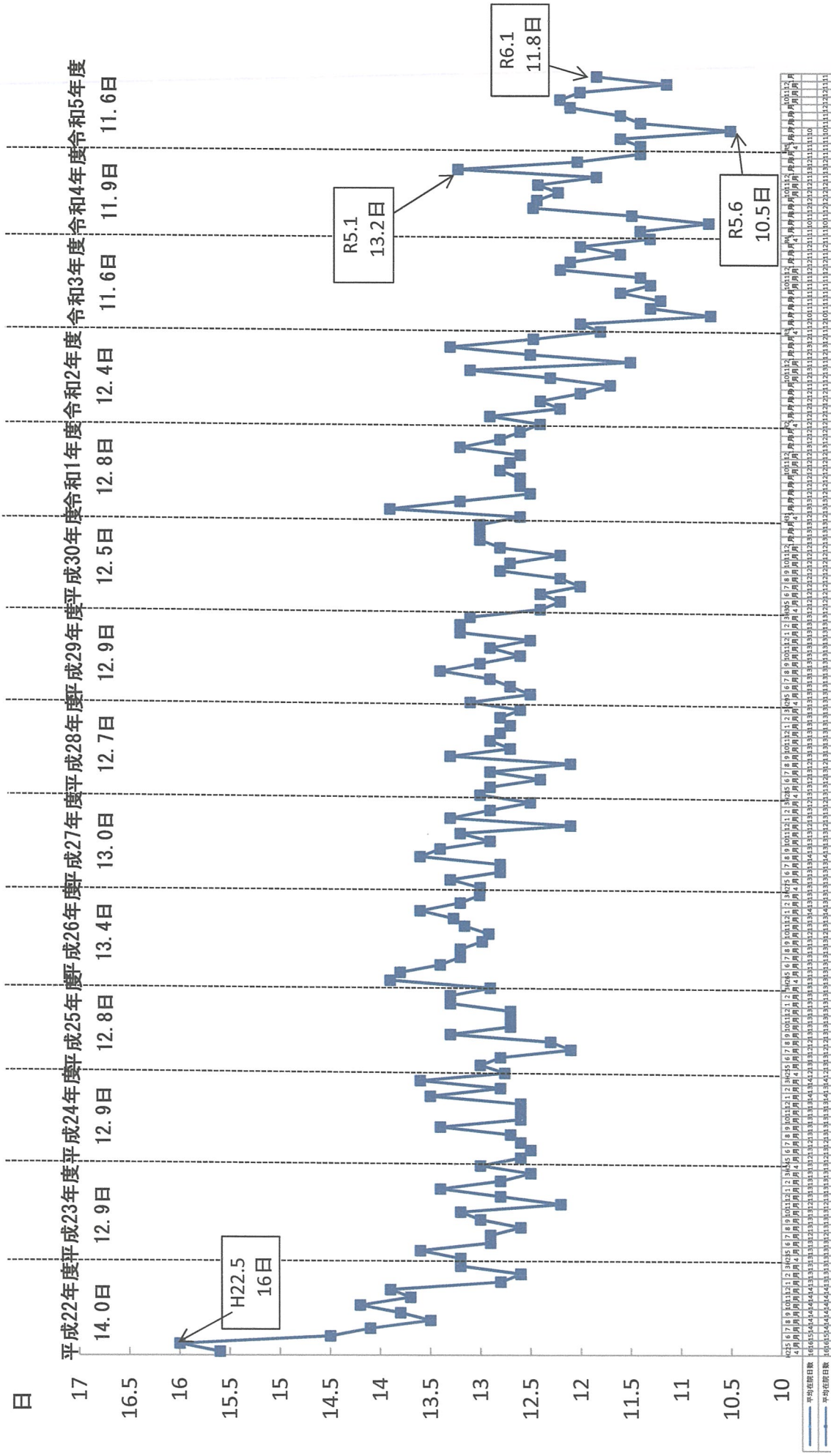




# 医業収益の月別推移

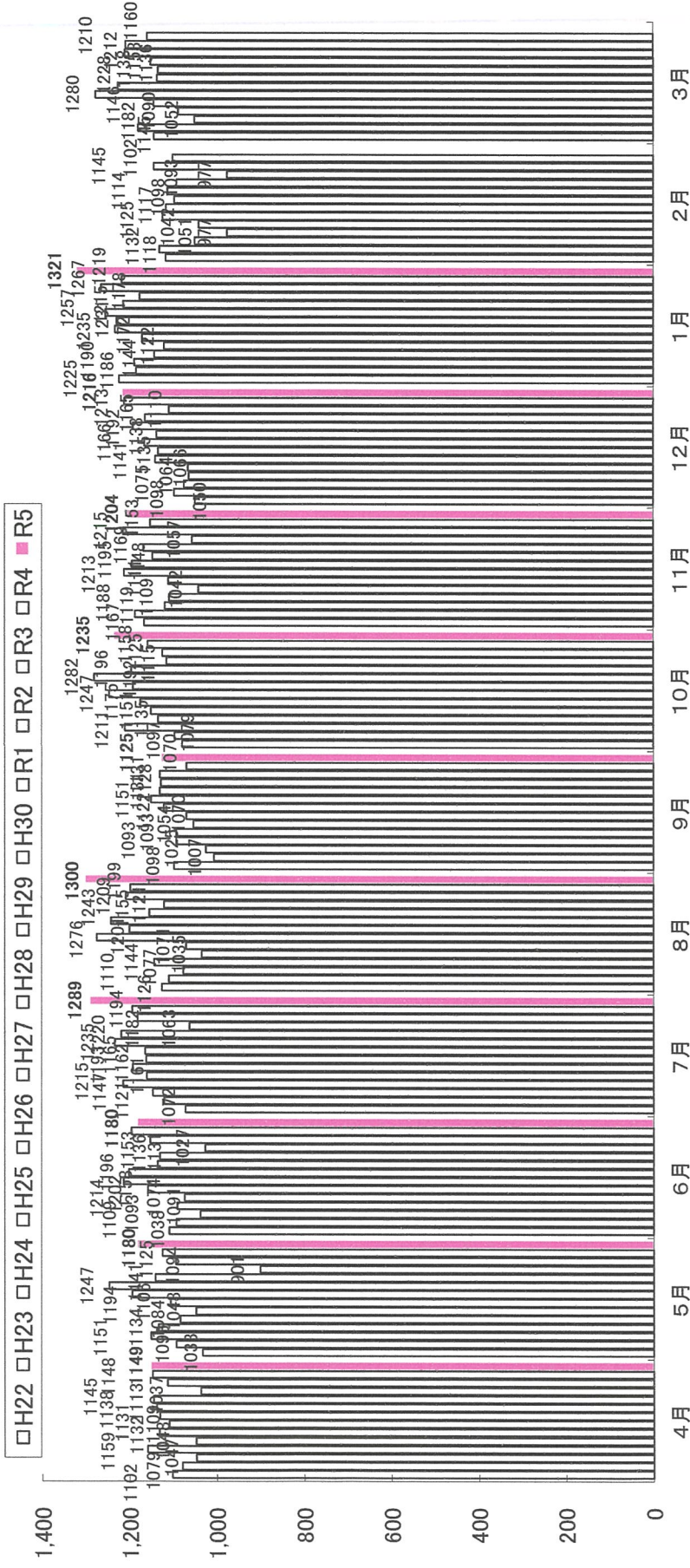


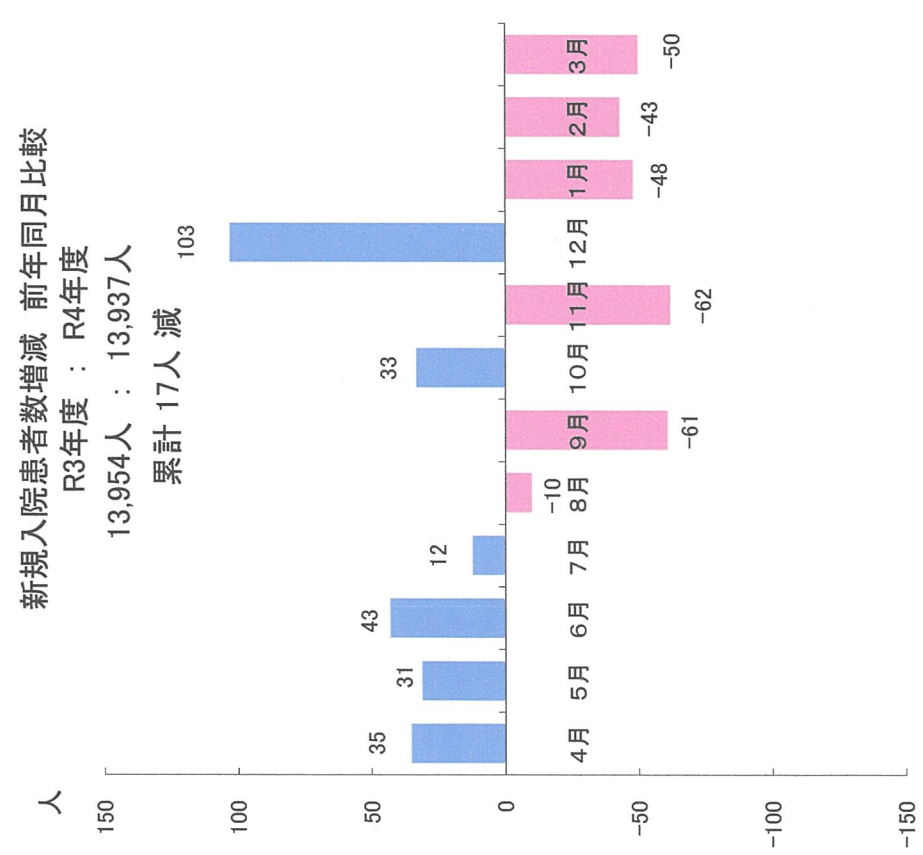
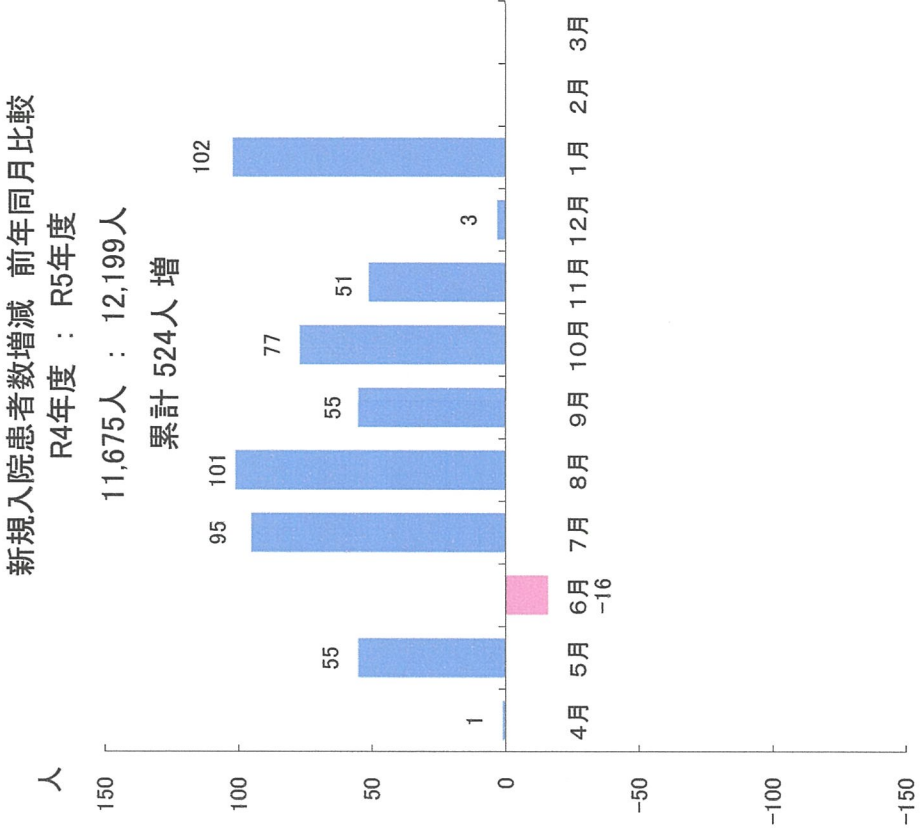
# 月別 平均在院日数

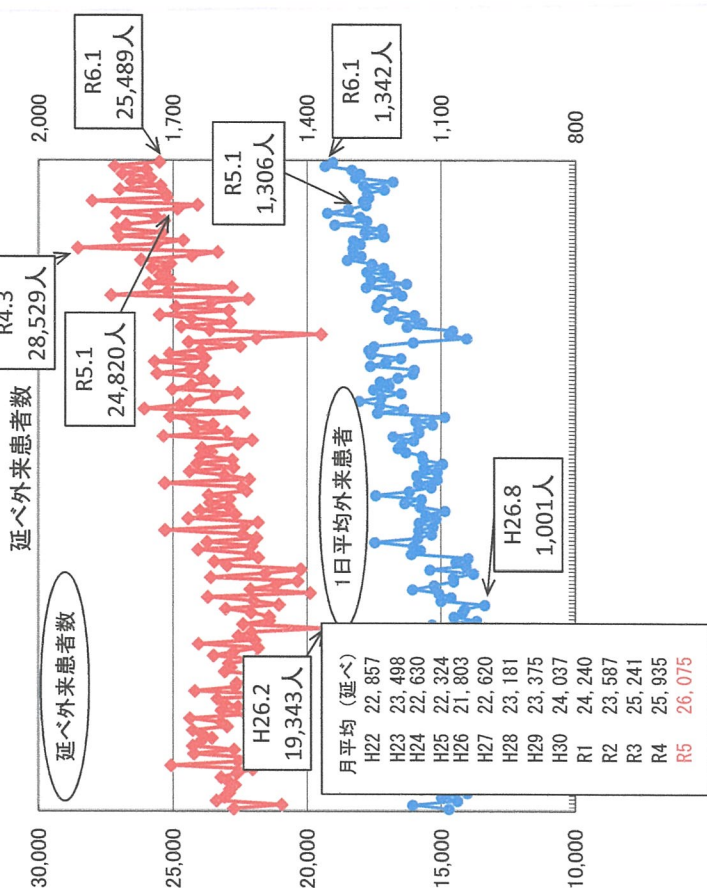
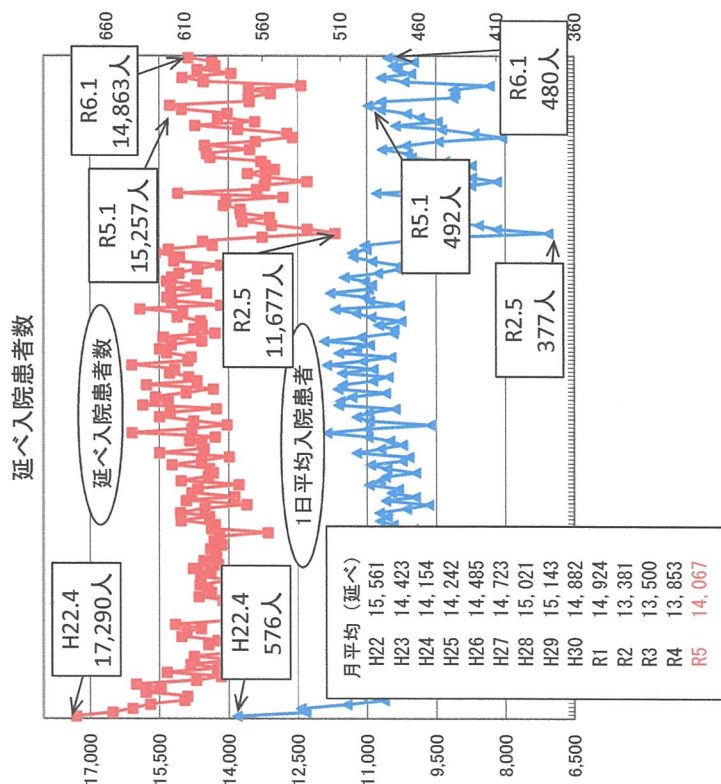
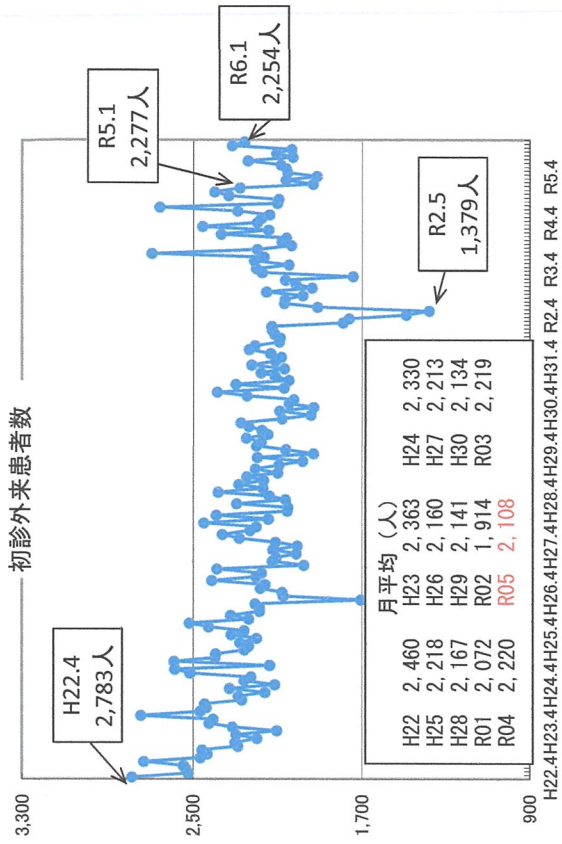
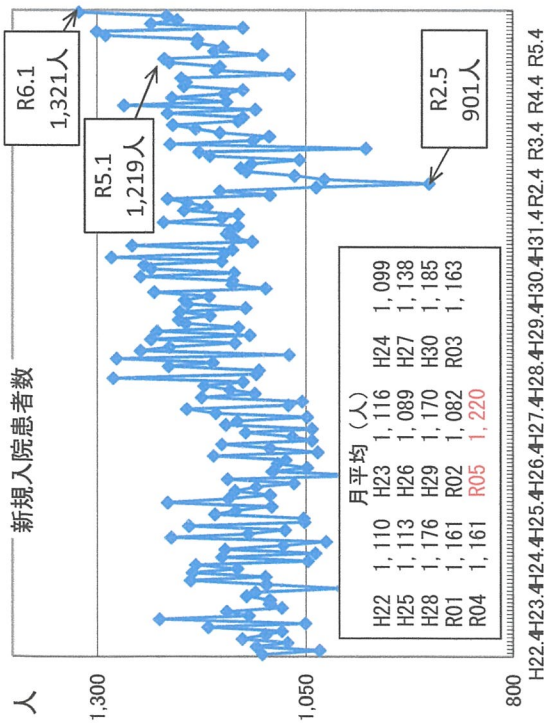


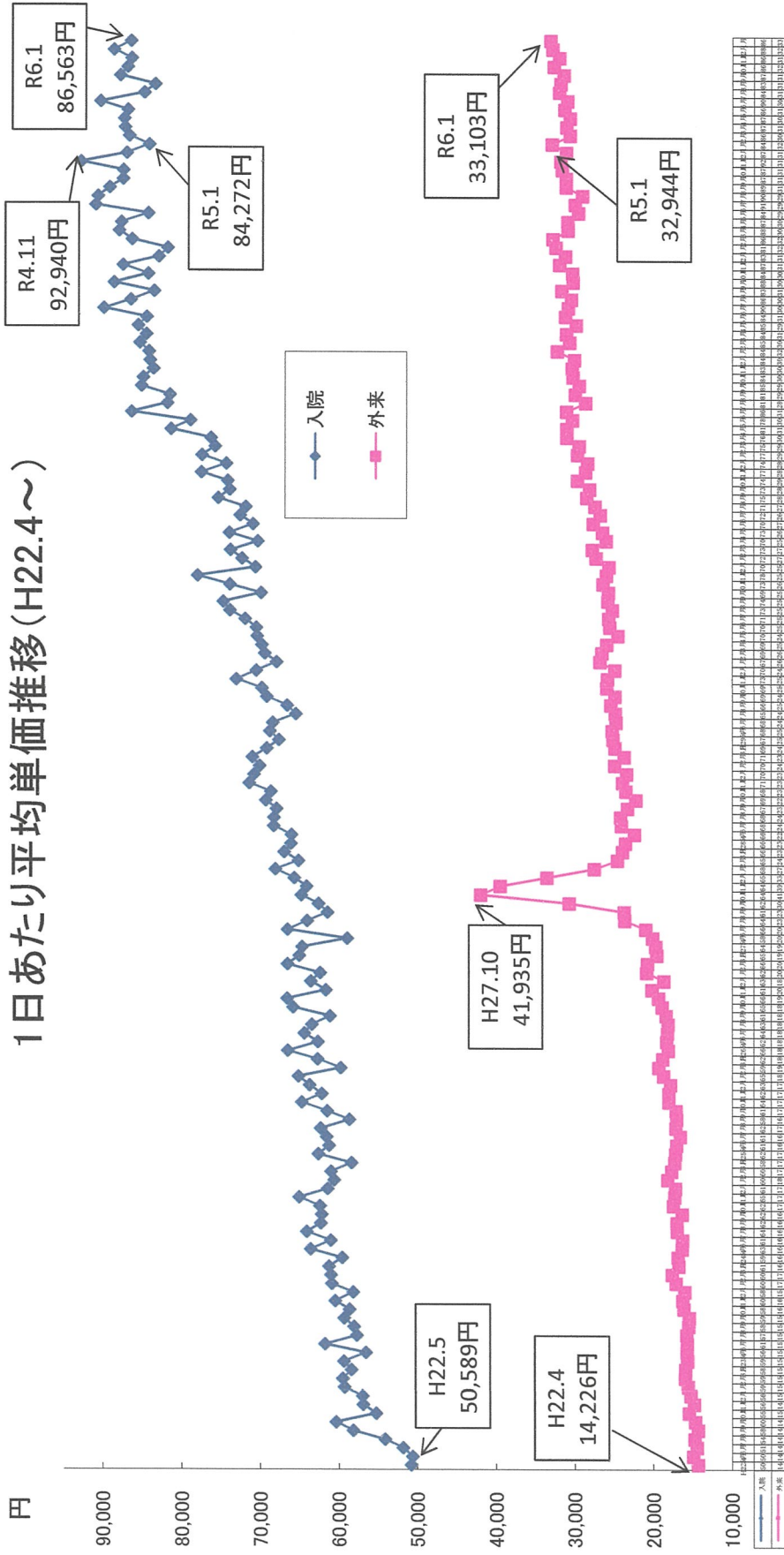
### 全科 新規入院患者数比較

人 H22年度・H23年度・H24年度・H25年度・H26年度・H27年度・H28年度・H29年度・H30年度・R1年度・R2年度・R3年度・R4年度・R5年度







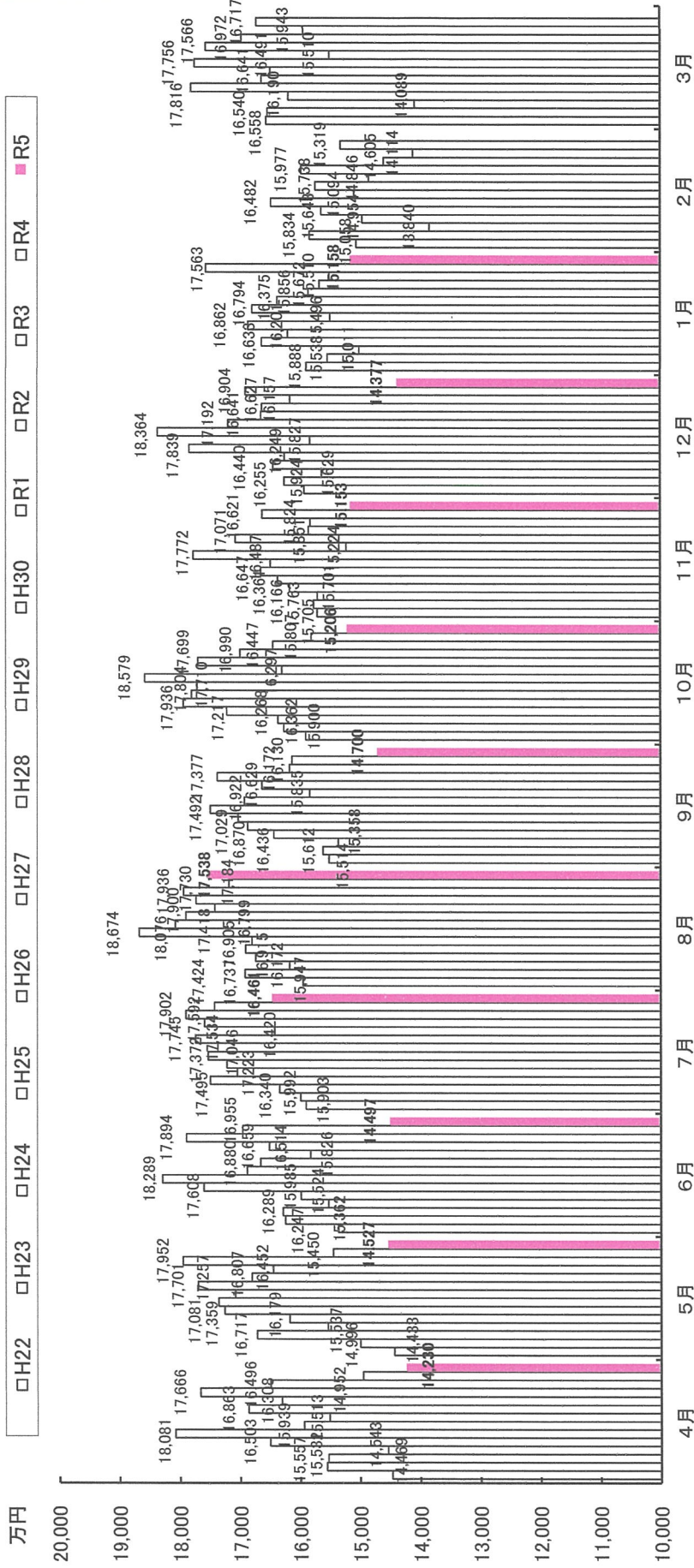




# 北病院

入院・外来 稼動額比較 (除くその他医業)

H22年度・H23年度・H24年度・H25年度・H26年度・H27年度・H28年度・H29年度・H30年度・R1年度・R2年度・R3年度・R4年度・R5年度

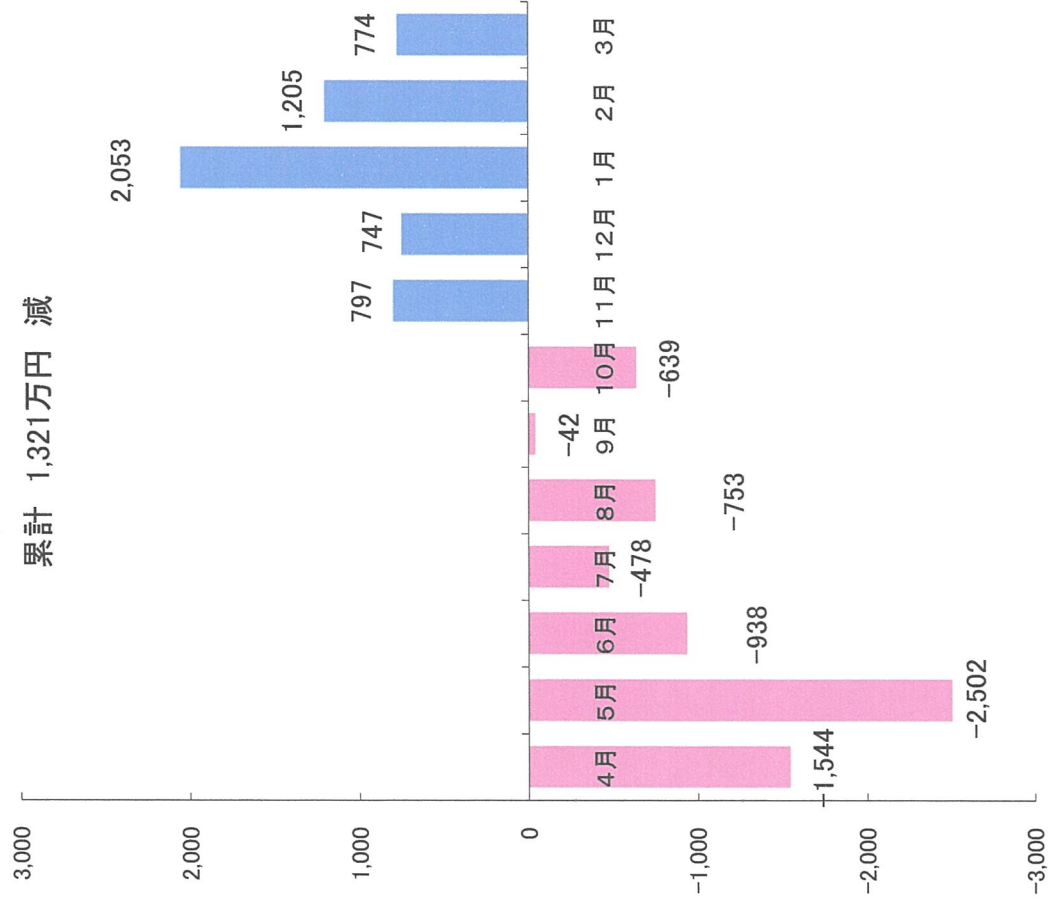


入院・外来 稼働額増減 前年同月比較

R3年度 : R4年度  
198,347万円 197,026万円

累計 1,321万円 減

万円



入院・外来 稼働額増減 前年同月比較

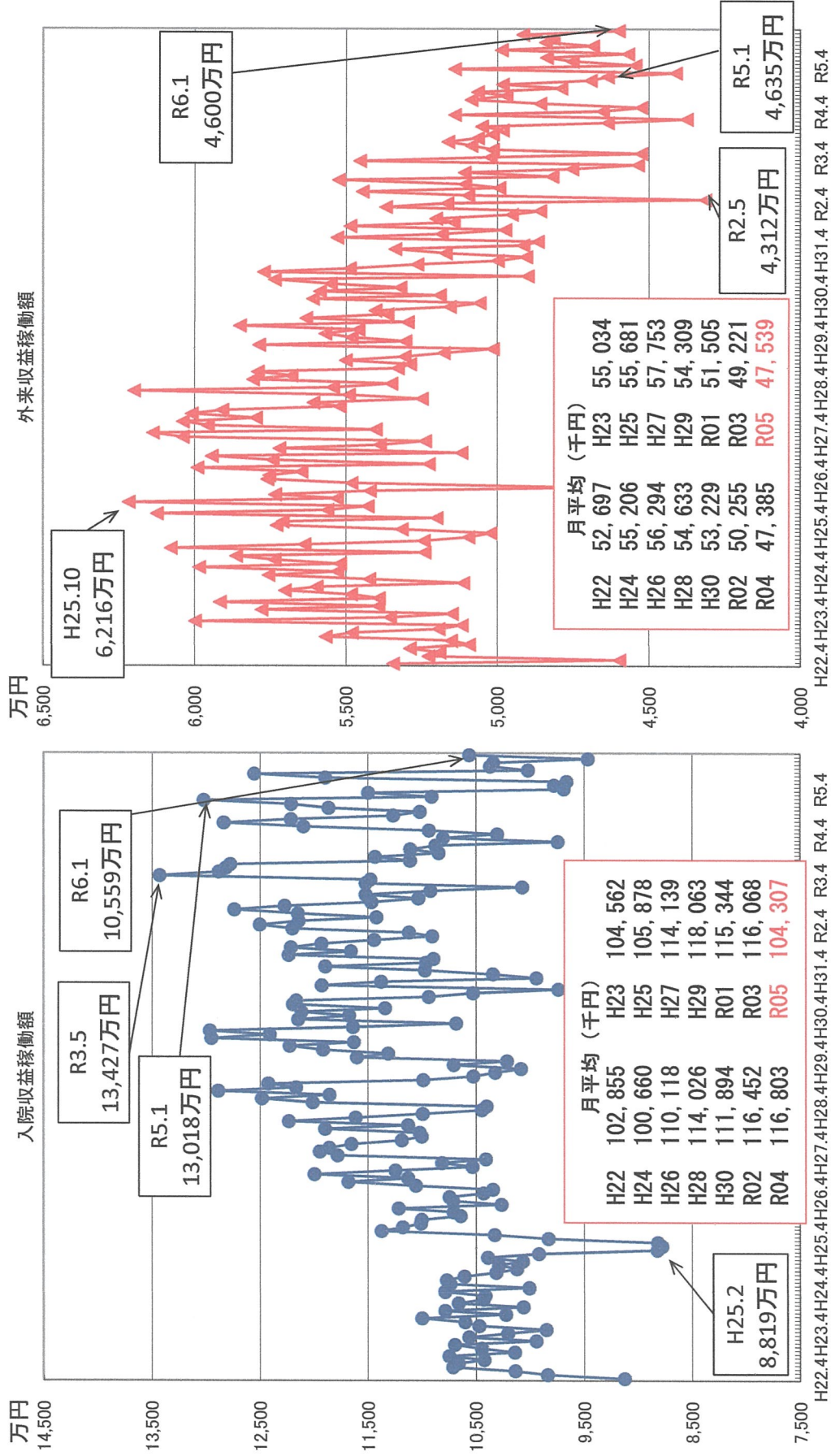
R4年度 : R5年度  
164,990万円 151,846万円

累計 13,144万円 減

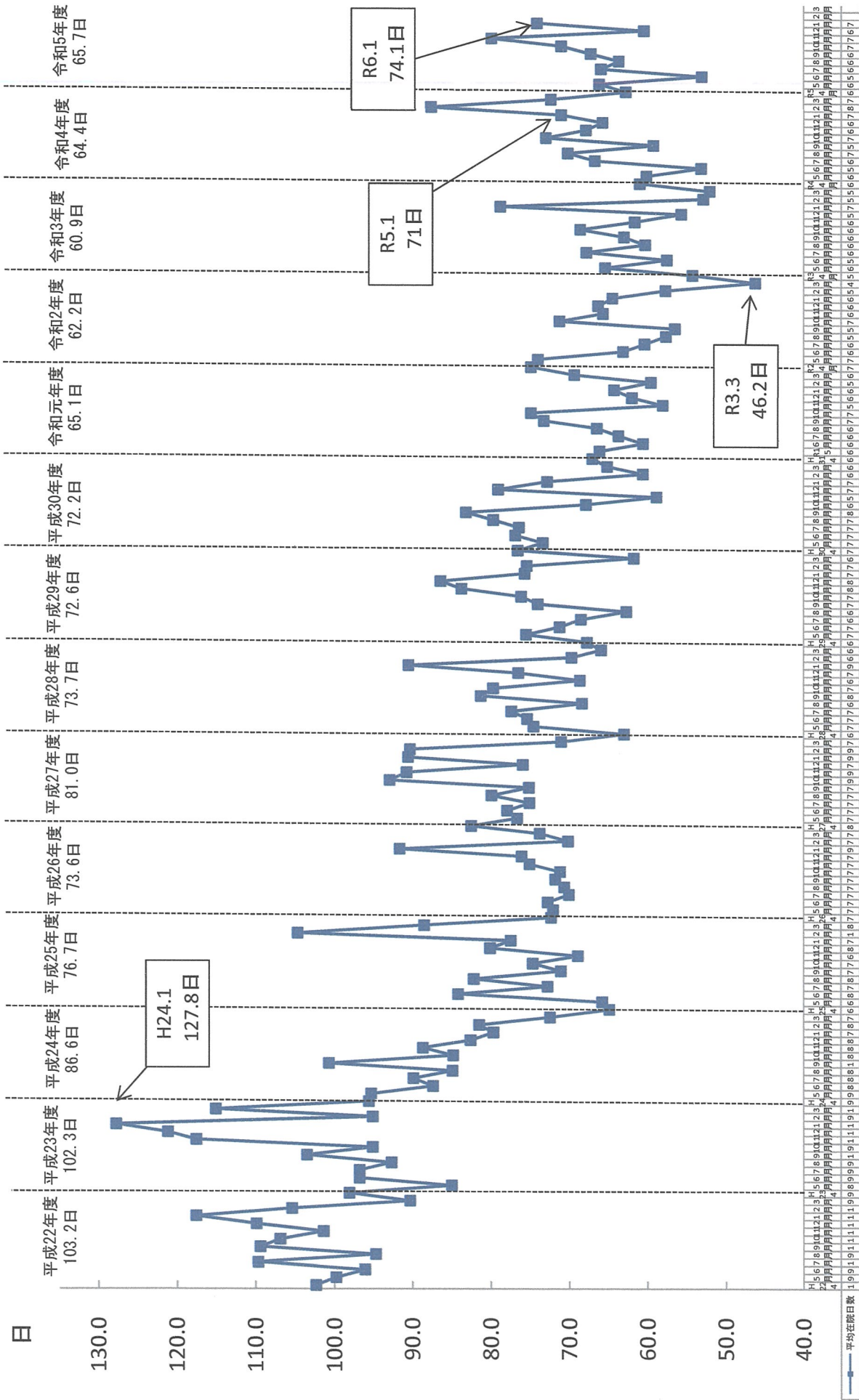
万円



# 医業収益の月別推移

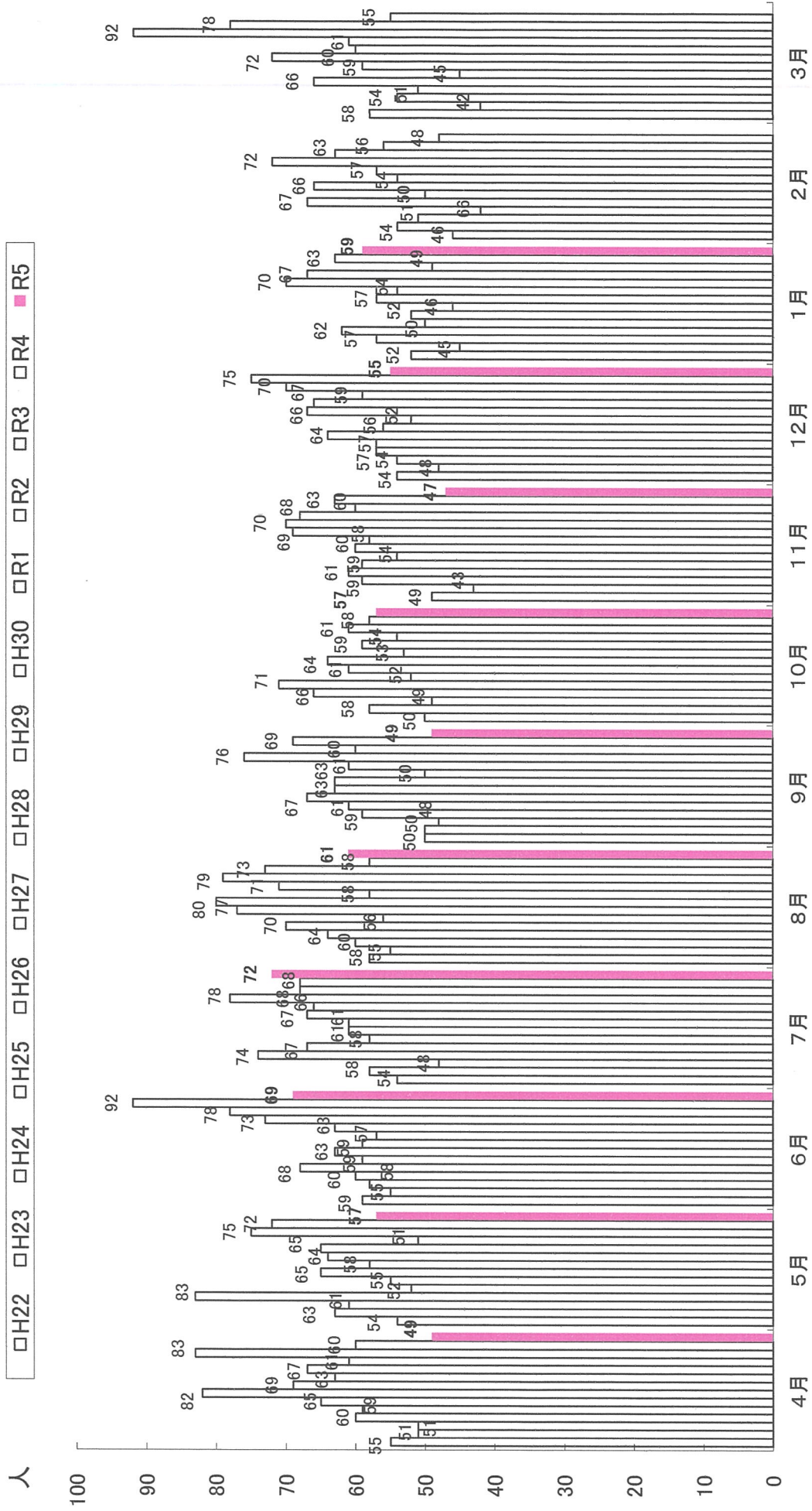


# 月別 平均在院日数



### 新規入院患者数比較

H22年度・H23年度・H24年度・H25年度・H26年度・H27年度・H28年度・H29年度・H30年度・R1年度・R2年度・R3年度・R4年度・R5年度

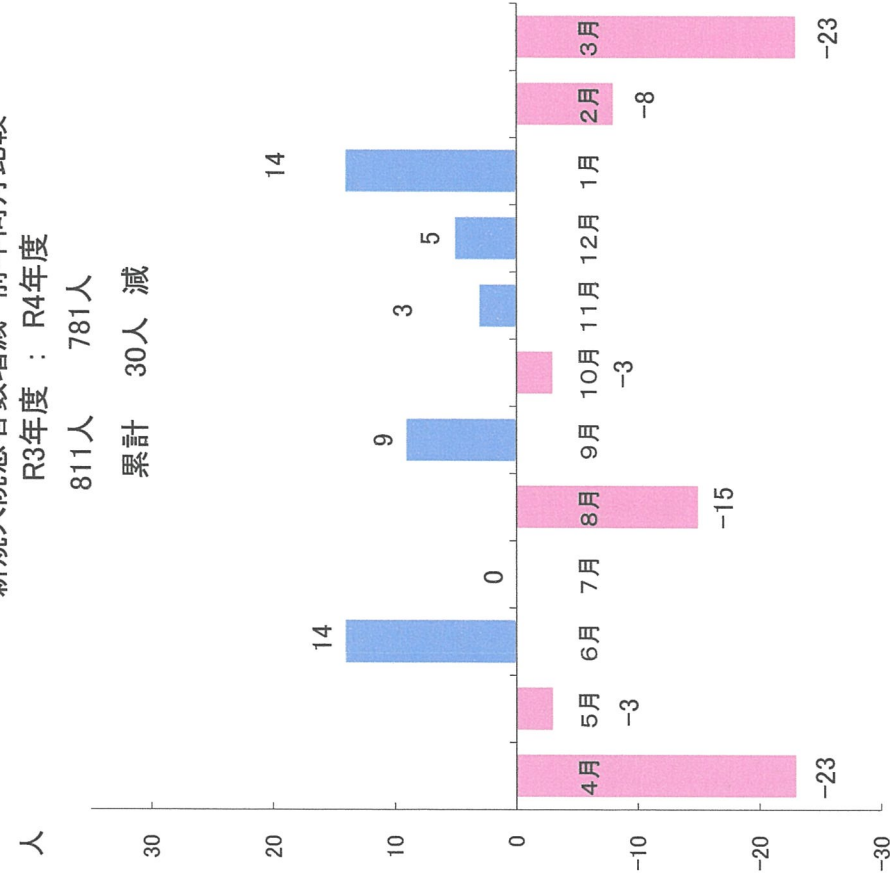


新規入院患者数増減 前年同月比較

R3年度 : R4年度

811人 781人

累計 30人 減

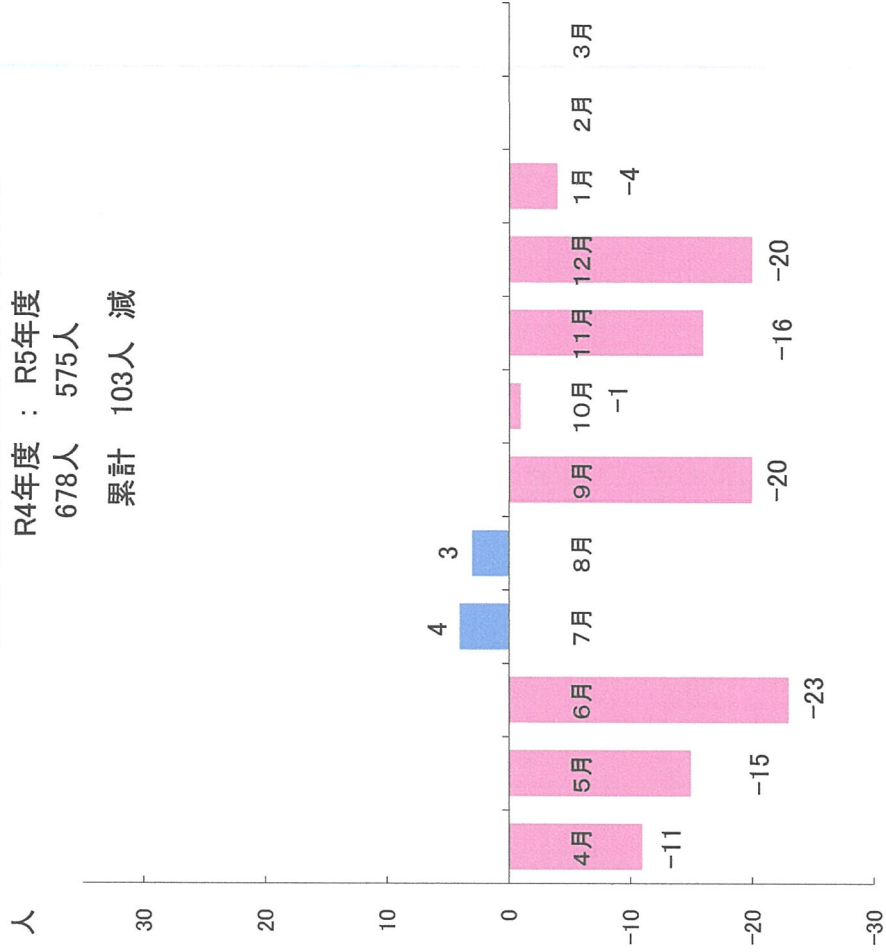


新規入院患者数増減 前年同月比較

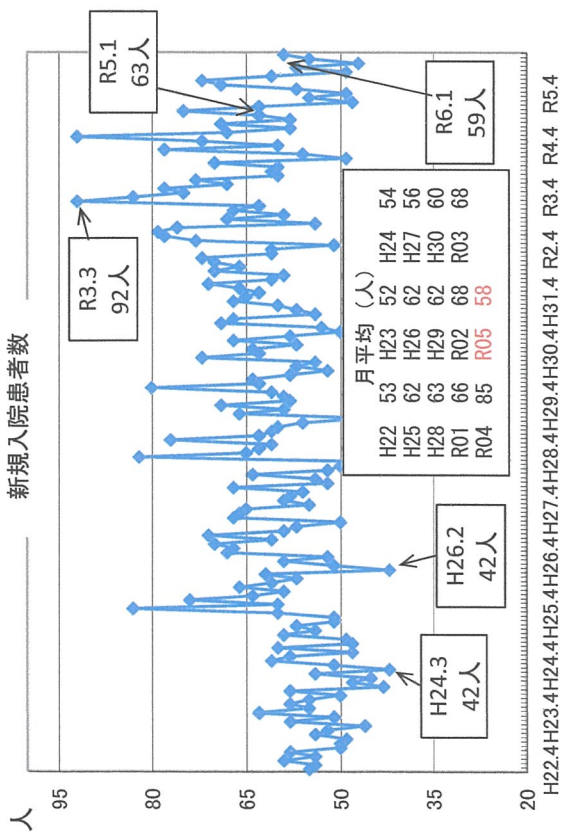
R4年度 : R5年度

678人 575人

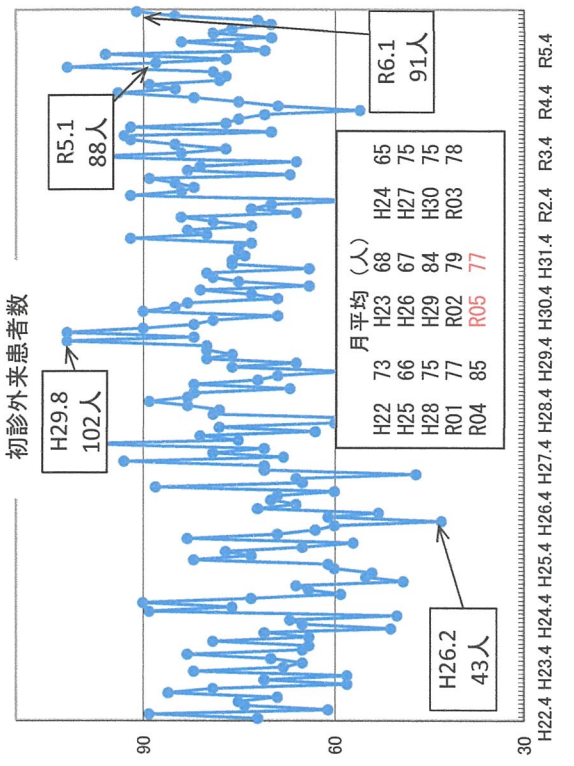
累計 103人 減



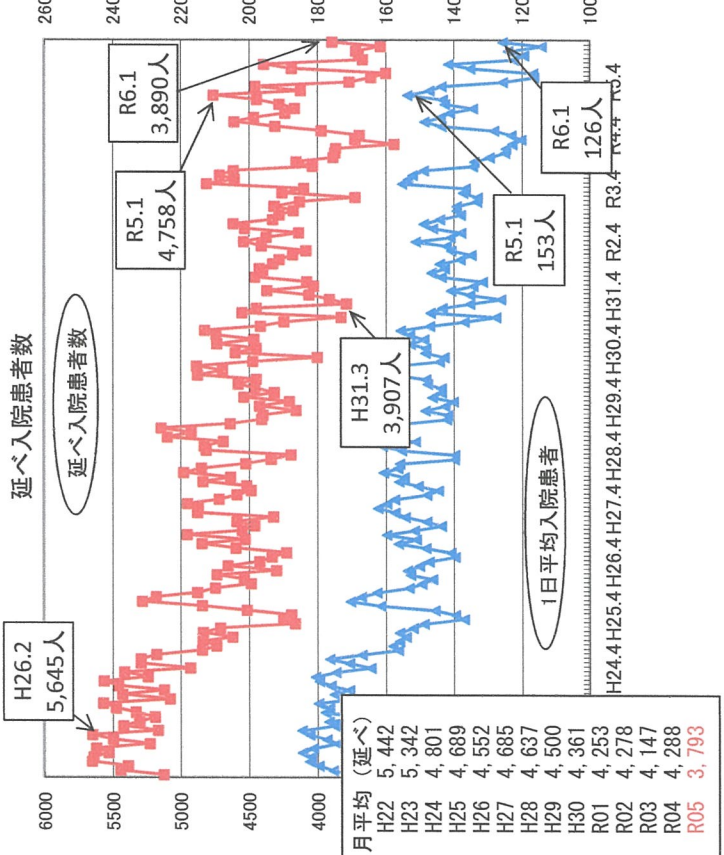
新規入院患者数



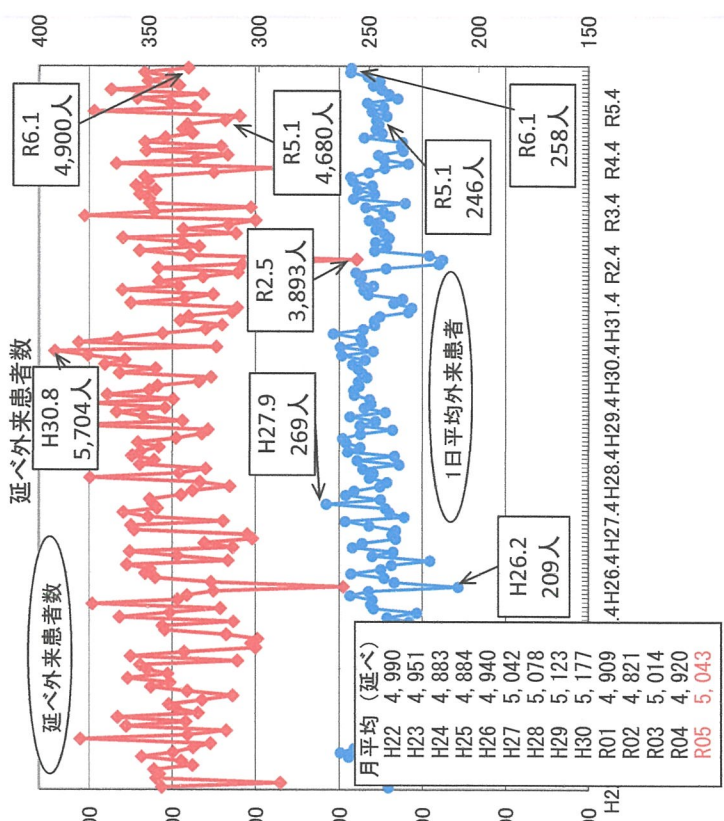
初診外来患者数



延べ入院患者数



延べ外来患者数



# 1日あたり平均単価推移 (H22.4～)

