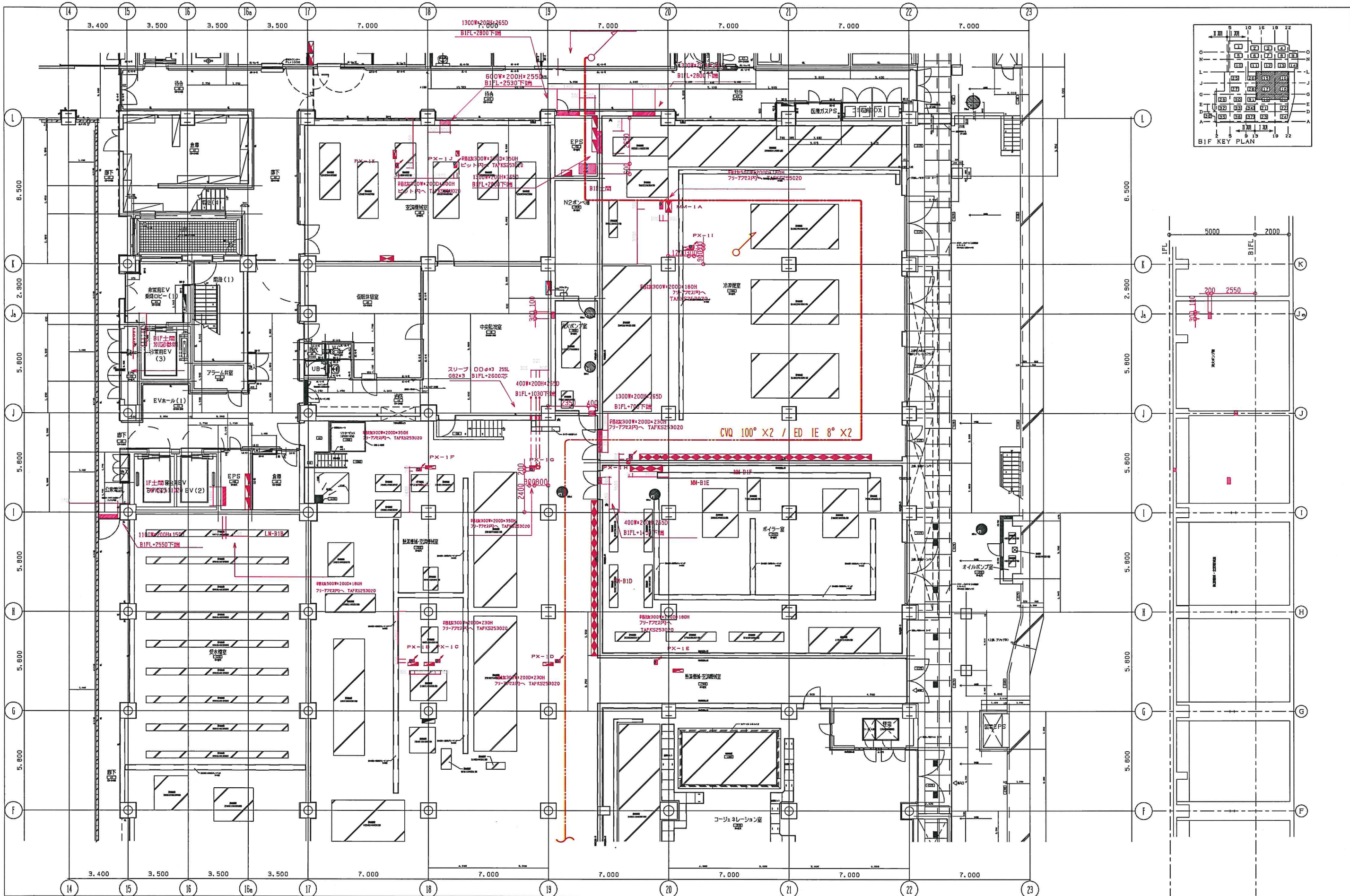


附記  	承認  	作成  	名称 山梨県立中央病院改修計画 (救命救急)	図面名 B1F 幹線設備図-1	縮尺 1/100	NO E-1
------------	------------	------------	------------------------------	--------------------	-------------	-----------





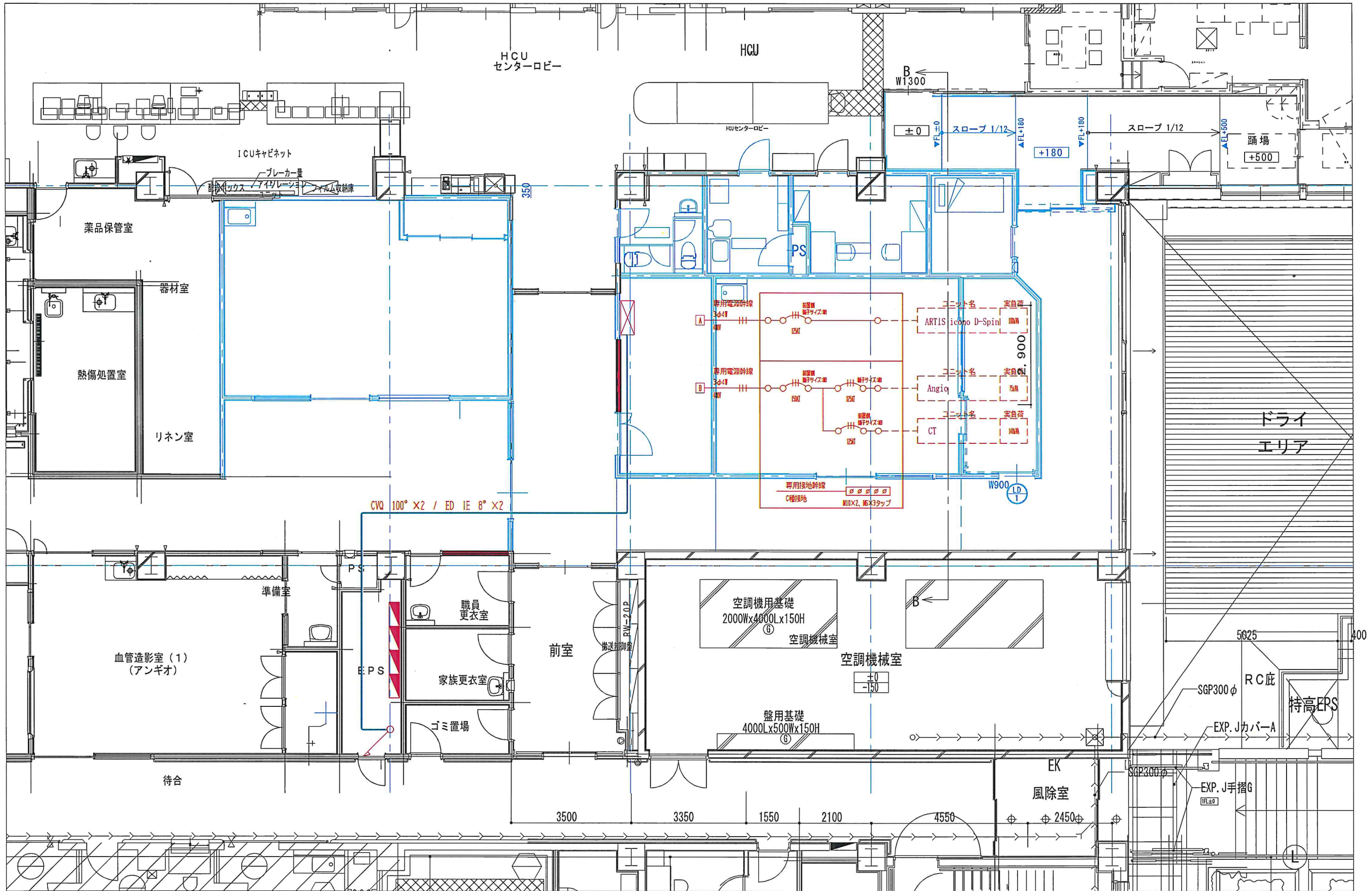
附記

承認 作成 名称 山梨県立中央病院改修計画  
(救命救急)

図面名 B1F幹線設備図-2

縮尺	年月日	NO
1/100		E-2

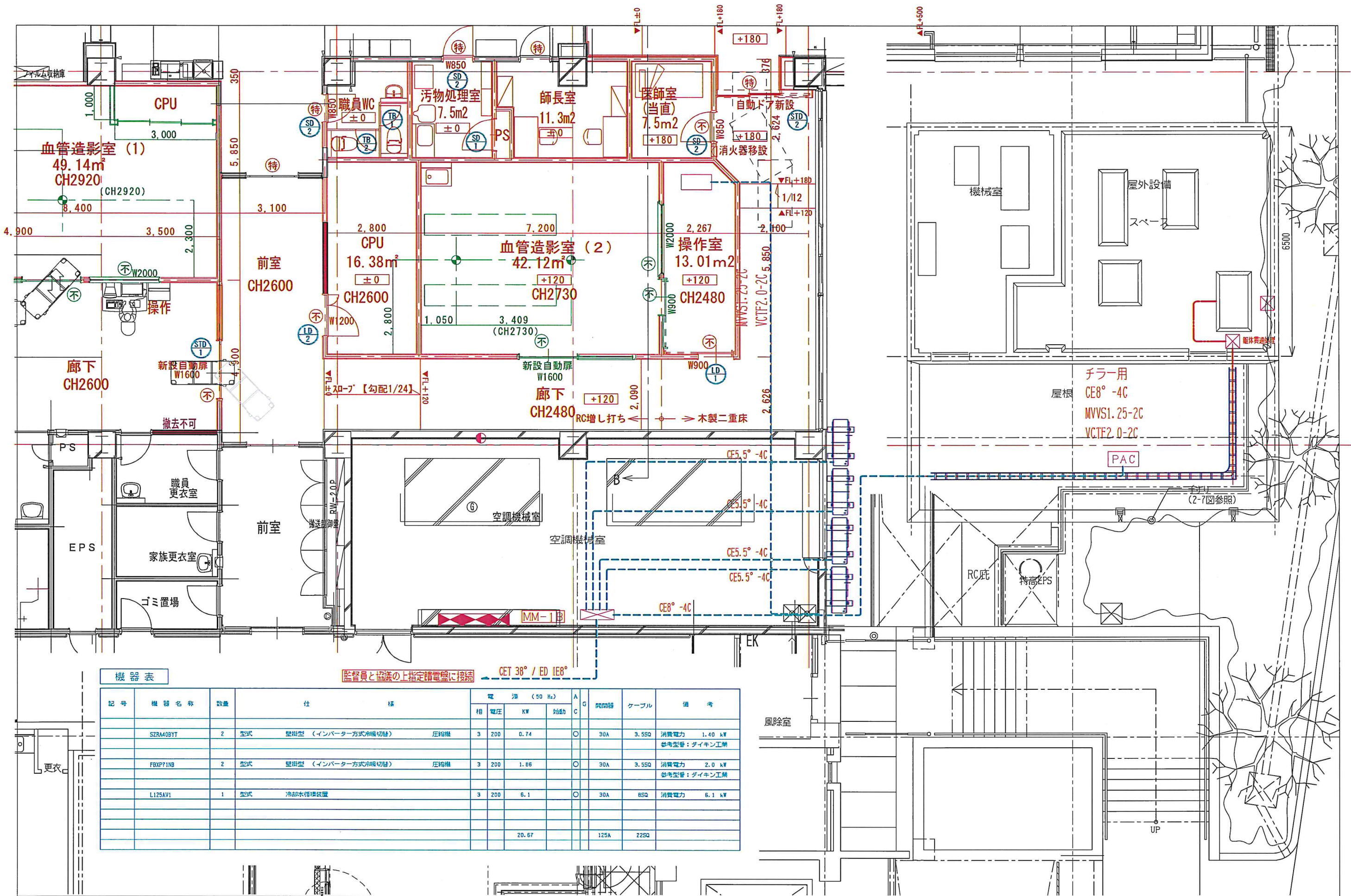








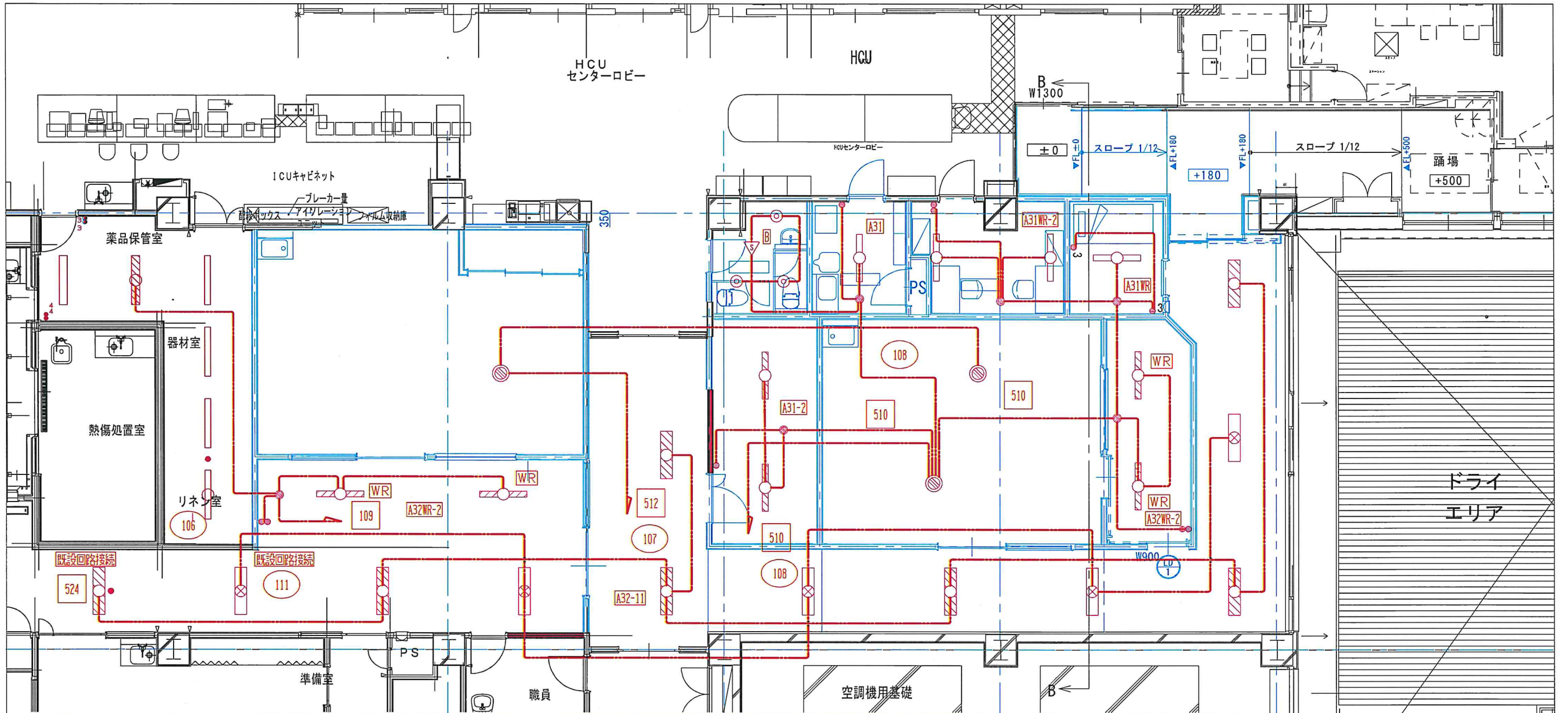




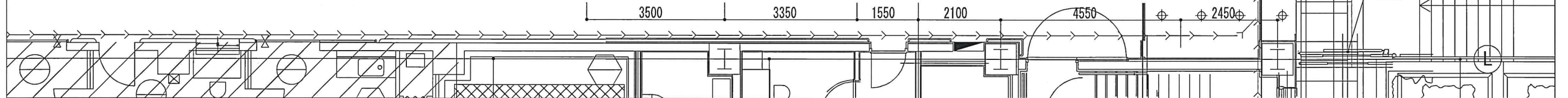
機器表

記号	機器名称	数量	仕様	電源 (50 Hz)			A	G	開閉器	ケーブル	備考
				相	電圧	KW					
SZRA40BYT	2	型式	壁掛型 (インバーター方式冷暖切替)	圧縮機	3	200	0.74	○	30A	3.5SQ	消費電力 1.40 kW 参考型番: ダイキン工業
FBXP71NB	2	型式	壁掛型 (インバーター方式冷暖切替)	圧縮機	3	200	1.86	○	30A	3.5SQ	消費電力 2.0 kW 参考型番: ダイキン工業
L125AV1	1	型式	冷却水循環装置		3	200	6.1	○	30A	8SQ	消費電力 6.1 kW
							20.67		125A	22SQ	

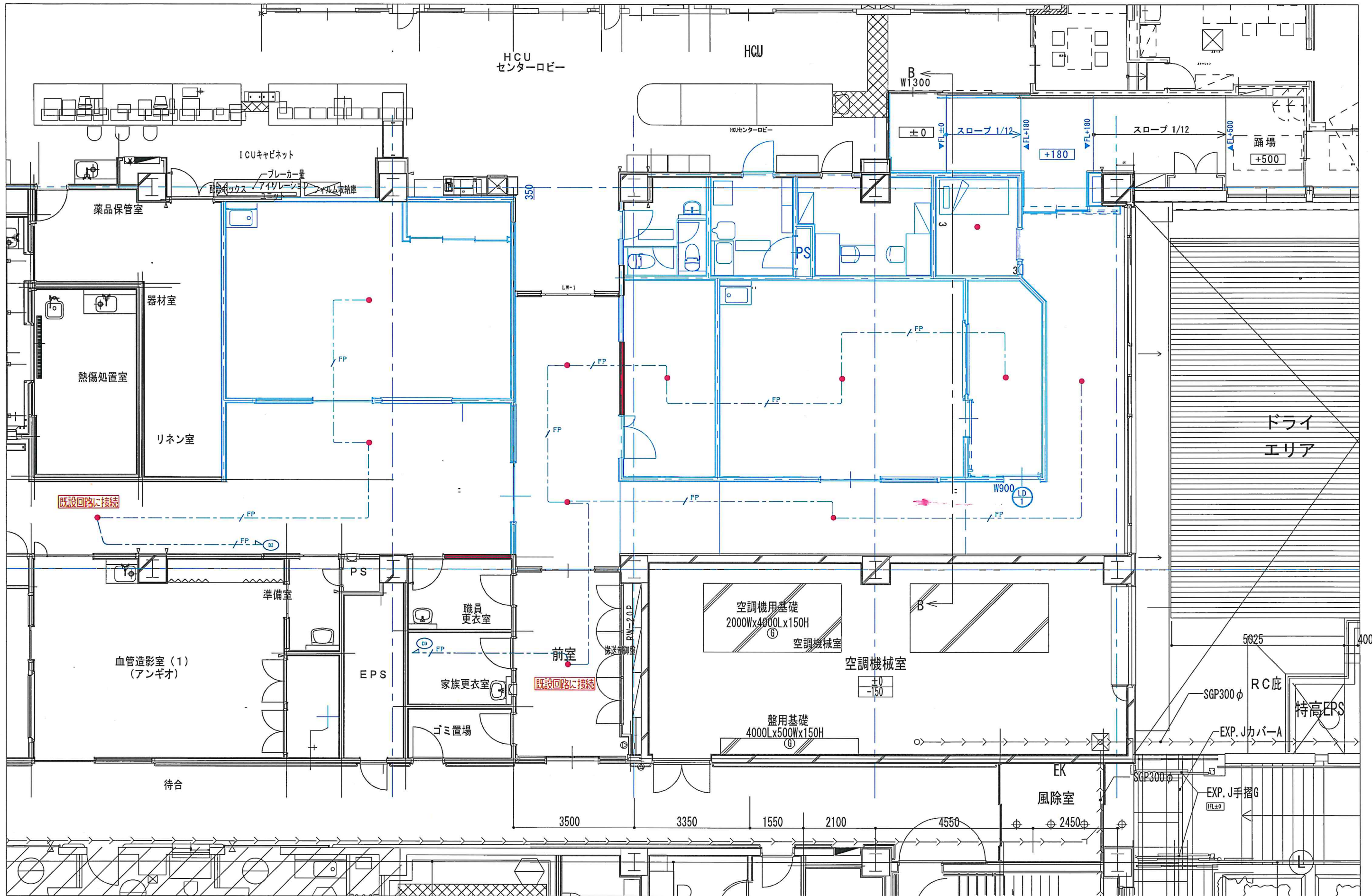




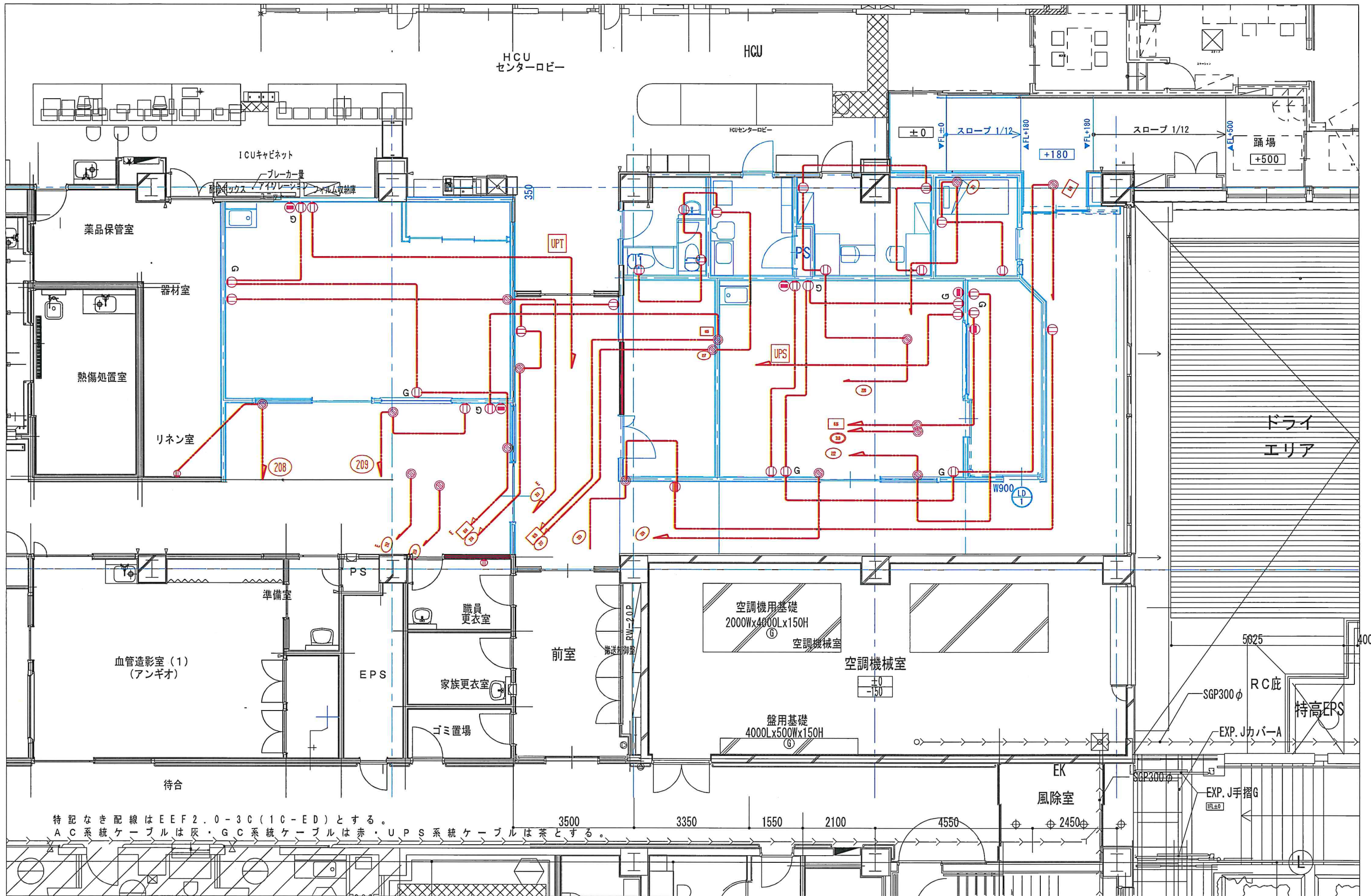
A32	A32WR	A3	A31WR	B	a1
1Dシリーズ埋込型40形 下照型 W220 器具	1Dシリーズ埋込型40形 下照型 W220 器具	1Dシリーズ埋込型40形 下照型 W150	1Dシリーズ埋込型40形 下照型 W150	ダウンライト 150形	LED非常灯電球形形
一般タイプ、5200lmタイプ 消費電力21.9W、定格出力242V 本体：高反射型 反射板：高反射白色粉体塗膜 ライトカバー（カバー）：ポリカーボネート（乳白） 光源色4000K（全光束約400lm） 埋込型（5000K）、Ra83、電源保護はライトカバー側に内蔵 パナソニック 埋込XLX45SUNLE9	非常照明用（リニアモ）、一般タイプ、5200lmタイプ 消費電力22W、定格出力242V 本体：高反射型 反射板：高反射白色粉体塗膜 ライトカバー（カバー）：ポリカーボネート（乳白） 光源色4000K（全光束約400lm） 埋込型（5000K）、Ra83、電源保護はライトカバー側に内蔵 パナソニック 埋込XLX45SUNRCS	リニアール専用、一般タイプ、2500lmタイプ 消費電力16.3W、定格出力242V 本体：高反射型 反射板：高反射白色粉体塗膜 ライトカバー（カバー）：ポリカーボネート（乳白） 光源色4000K（全光束約400lm） 埋込型（5000K）、Ra83、電源保護はライトカバー側に内蔵 パナソニック 埋込XLX42SPENLE9	リニアール専用、一般タイプ、3200lmタイプ 消費電力20.6W、定格出力242V 本体：高反射型 反射板：高反射白色粉体塗膜 ライトカバー（カバー）：ポリカーボネート（乳白） 光源色4000K（全光束約400lm） 埋込型（5000K）、Ra83、電源保護はライトカバー側に内蔵 パナソニック 埋込XLX439PENLE9	LED内蔵クワンコ（ひと粒）タイプ、電源ユニット内蔵、一般光色タイプ 消費電力20.6W、定格出力242V 本体：高反射型 器具高さ：1570mm、消費電力：11.6W、電圧：100~242V 反射板（上部）：プラスチック（ホワイト） 反射板（下部）：樹脂（高反射型） 種：調光（ホワイトタイプ） パナソニック ダウンライトXND1539SLE9	パナソニック NNF884505 消費電力11.6W、定格出力242V 本体：高反射型 器具高さ：1570mm、消費電力：11.6W、電圧：100~242V 反射板（上部）：プラスチック（ホワイト） 反射板（下部）：樹脂（高反射型） 種：調光（ホワイトタイプ） パナソニック NNF884505





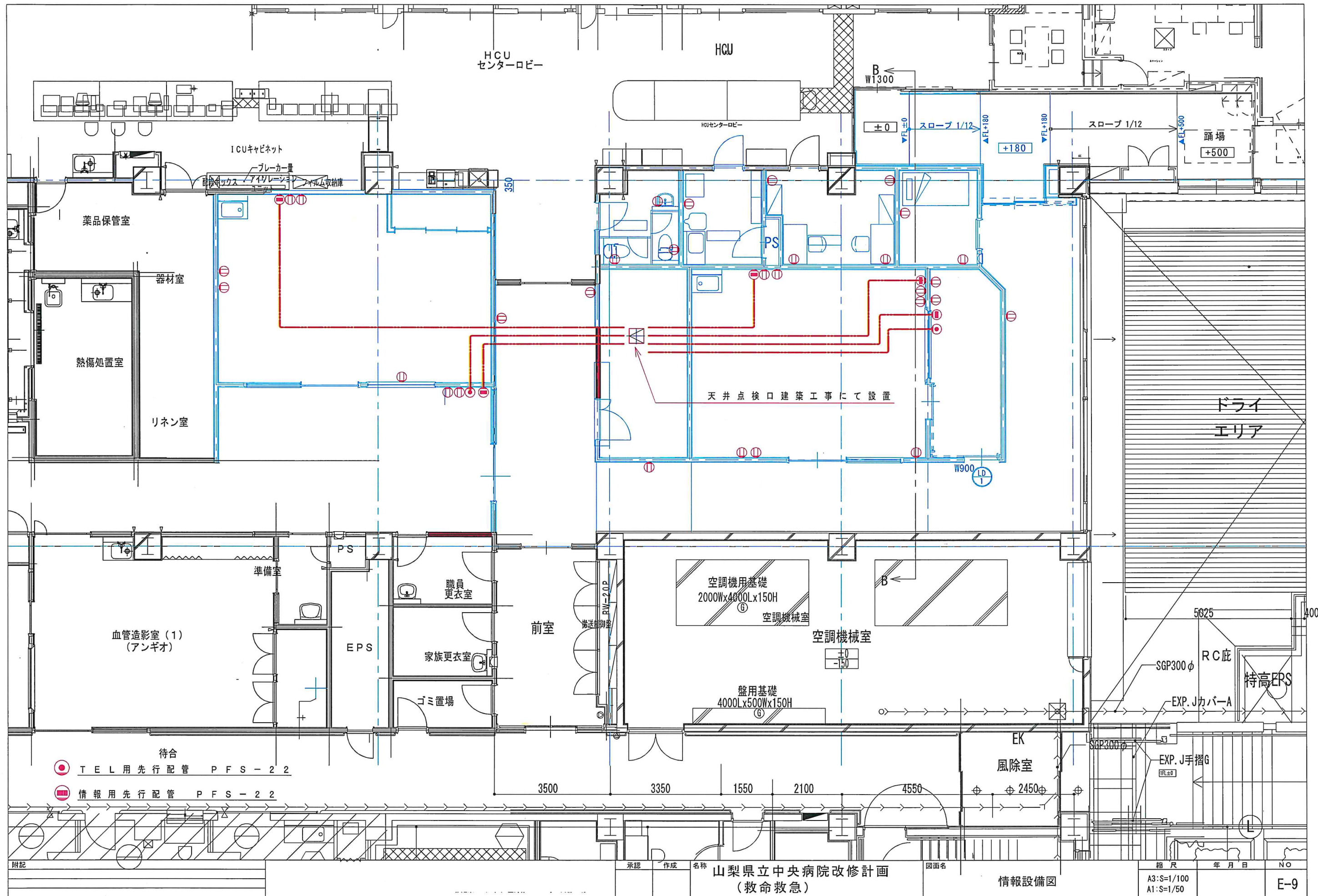






附記	承認	作成	名称	図面名	縮尺	年月日	NO
			山梨県立中央病院改修計画 (救命救急)	コンセント設備図	A3:S=1/100 A1:S=1/50		E-8





● TEL用先行配管 PFS-22  
 ● 情報用先行配管 PFS-22



