

改修範囲

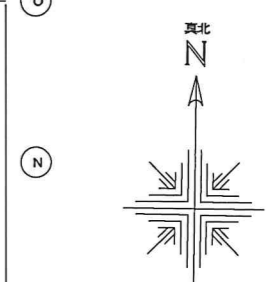
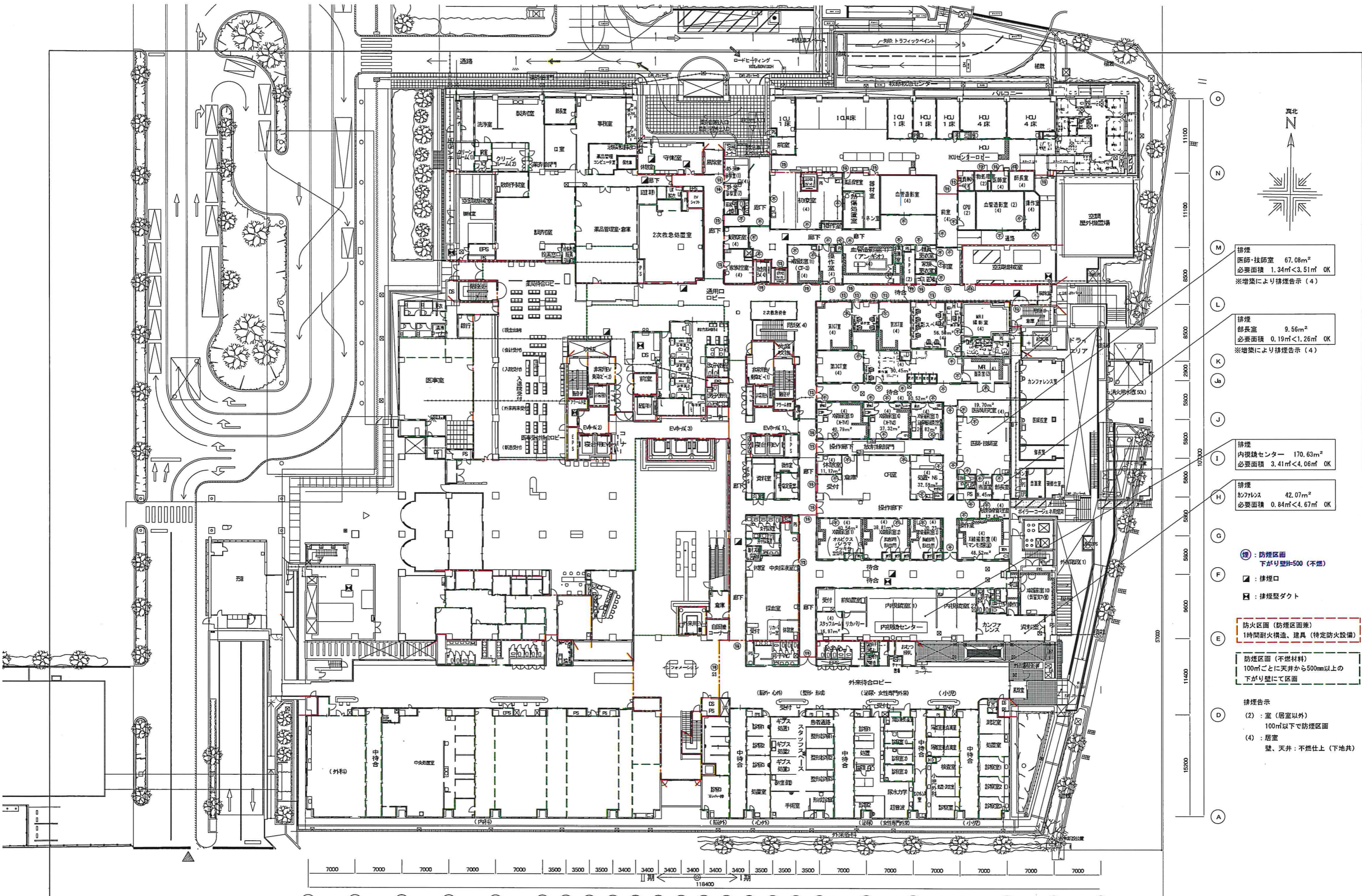
- 排煙
 医師・技師室 67.08m²
 必要面積 1.34m²<3.51m² OK
 ※増築により排煙告示(4)
- 排煙
 部長室 9.56m²
 必要面積 0.19m²<1.26m² OK
 ※増築により排煙告示(4)
- 排煙
 内視鏡センター 170.63m²
 必要面積 3.41m²<4.06m² OK
- 排煙
 カンファレンス 42.07m²
 必要面積 0.84m²<4.67m² OK
- 防火区画
 下がり壁H=500(不燃)
- 排煙口
- 排煙壁ダクト
- 防火区画(防煙区画兼)
 1時間耐火構造、建具(特定防火設備)
- 防火区画(不燃材料)
 100m²ごとに天井から500mm以上の
 下がり壁にて区画
- 排煙告示
 (2): 室(居室以外)
 100m²以下で防煙区画
 (4): 居室
 壁、天井: 不燃仕上(下地共)

7000 7000 7000 7000 7000 3500 3500 3500 3400 3400 3400 3400 3400 3400 3500 3500 3500 7000 7000 7000 7000 7000 7000

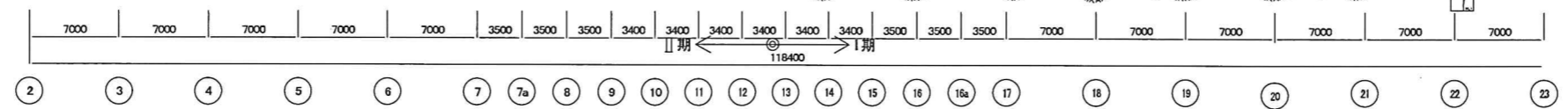
II期 ← 118400 → I期

② ③ ④ ⑤ ⑥ ⑦ ⑦a ⑧ ⑨ ⑩ ⑪ ⑫ ⑬ ⑭ ⑮ ⑯ ⑯a ⑰ ⑱ ⑲ ⑳ ㉑ ㉒ ㉓

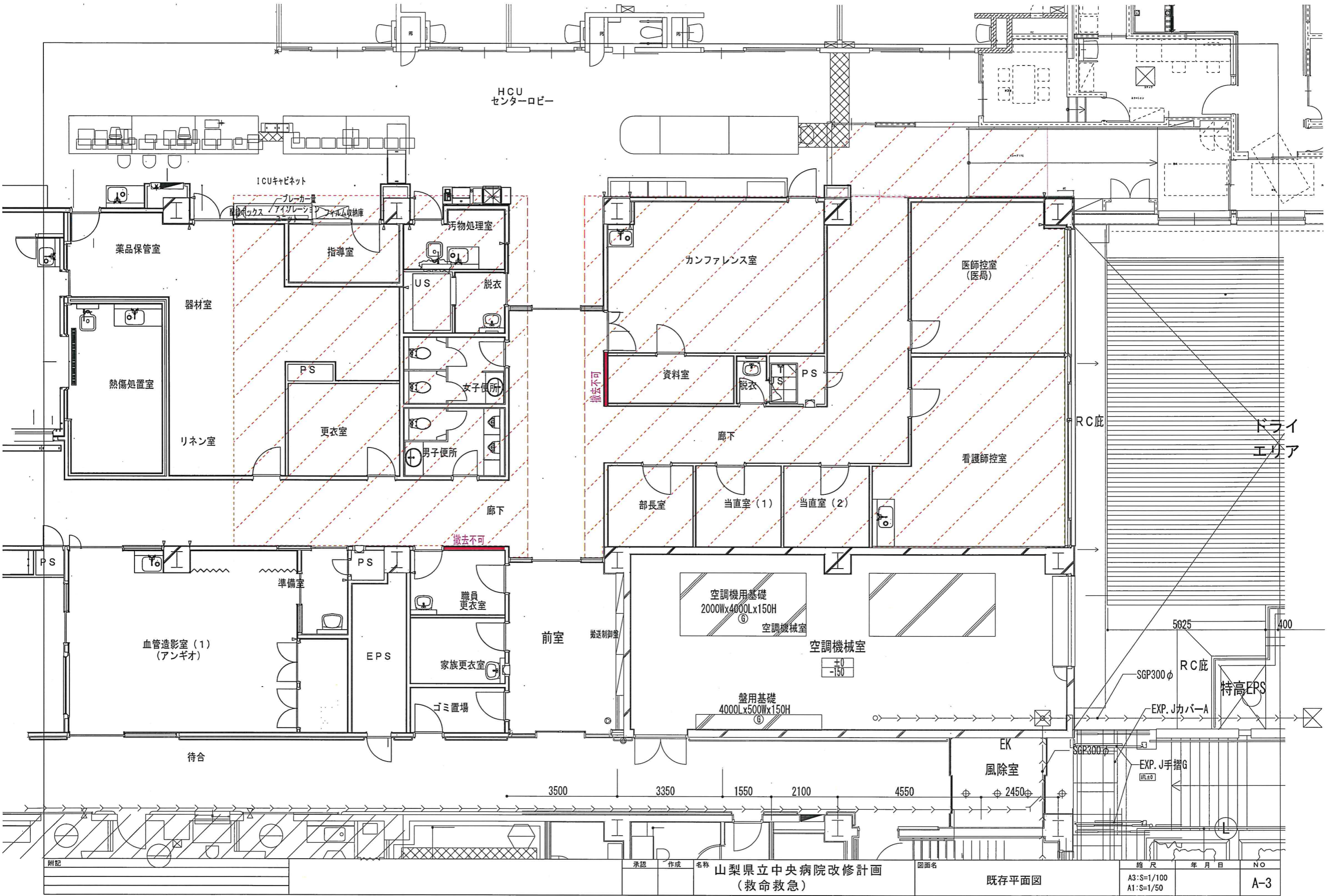
附記	承認	作成	名称	図面名	縮尺	年月日	NO
			山梨県立中央病院改修計画 (救命救急提案図)	既存1階平面図	1/500		A-1



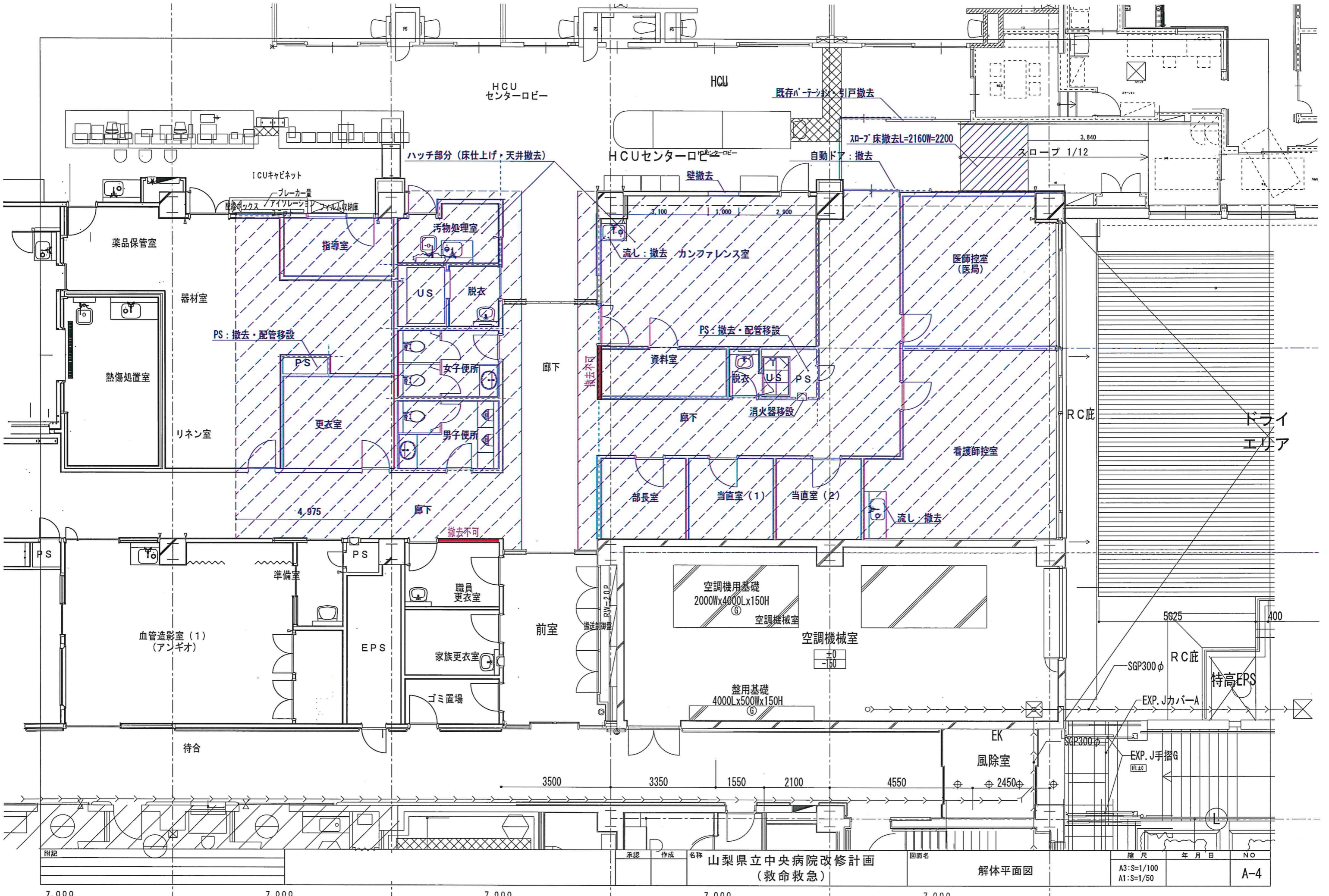
- 排煙
 医師・技師室 67.08㎡
 必要面積 1.34㎡ < 3.51㎡ OK
 ※増築により排煙告示(4)
- 排煙
 部長室 9.56㎡
 必要面積 0.19㎡ < 1.26㎡ OK
 ※増築により排煙告示(4)
- 排煙
 内視鏡センター 170.63㎡
 必要面積 3.41㎡ < 4.06㎡ OK
- 排煙
 カンファレンス 42.07㎡
 必要面積 0.84㎡ < 4.67㎡ OK
- 防煙区画
 下がり壁H=500(不燃)
- 排煙口
- 排煙整ダクト
- 防煙区画(防煙区画兼)
 1時間耐火構造、建具(特定防火設備)
- 防煙区画(不燃材料)
 100㎡ごとに天井から500mm以上の
 下がり壁にて区画
- 排煙告示
 (2) : 室(居室以外)
 100㎡以下で防煙区画
 (4) : 居室
 壁、天井 : 不燃仕上(下地共)

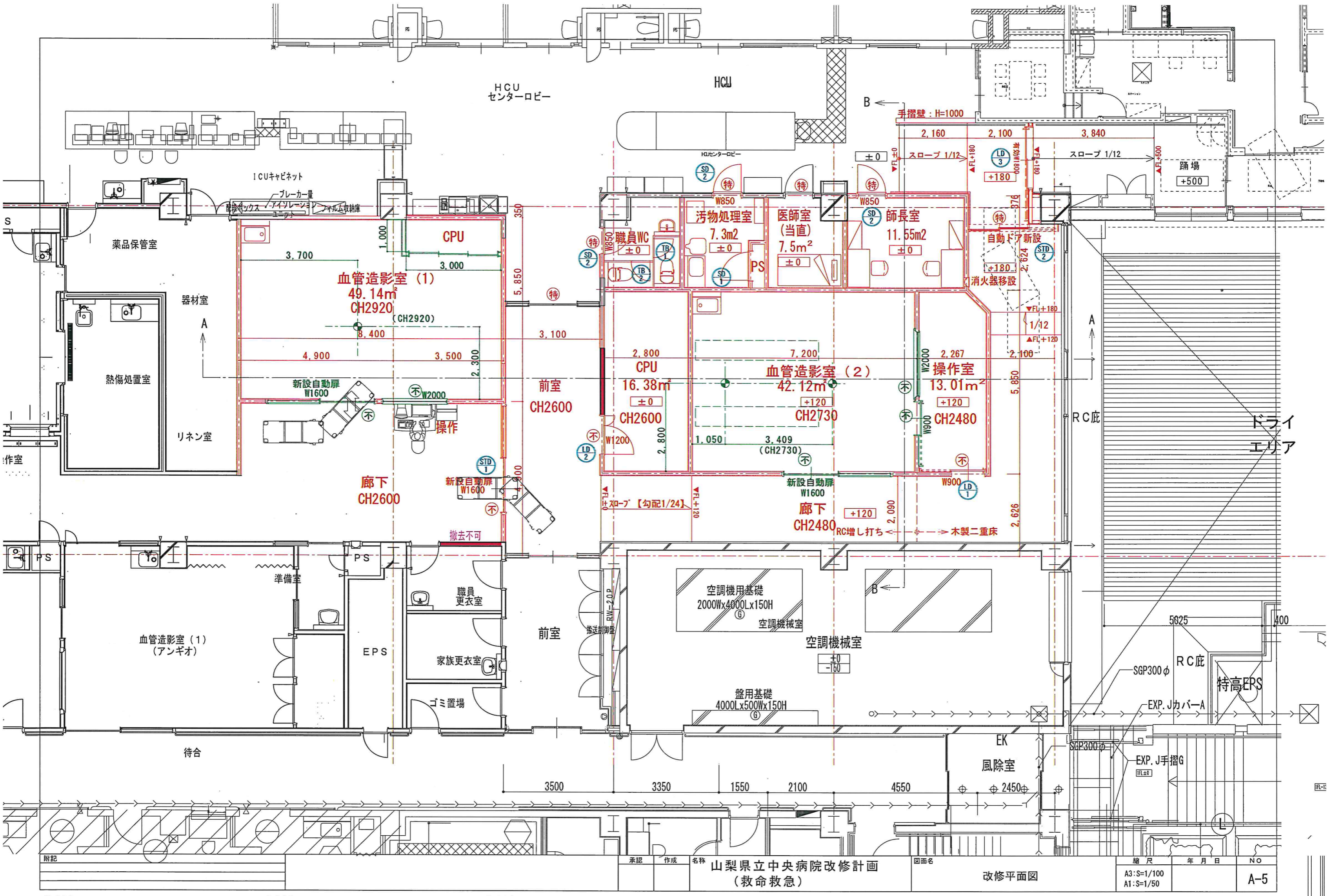


附記	承認	作成	名称	山梨県立中央病院改修計画 (救命救急)	図面名	改修1階平面図	縮尺	1/500	年月日	NO	A-2
----	----	----	----	------------------------	-----	---------	----	-------	-----	----	-----



承認	作成	名称	図面名	縮尺	年月日	No
		山梨県立中央病院改修計画 (救命救急)	既存平面図	A3:S=1/100 A1:S=1/50		A-3

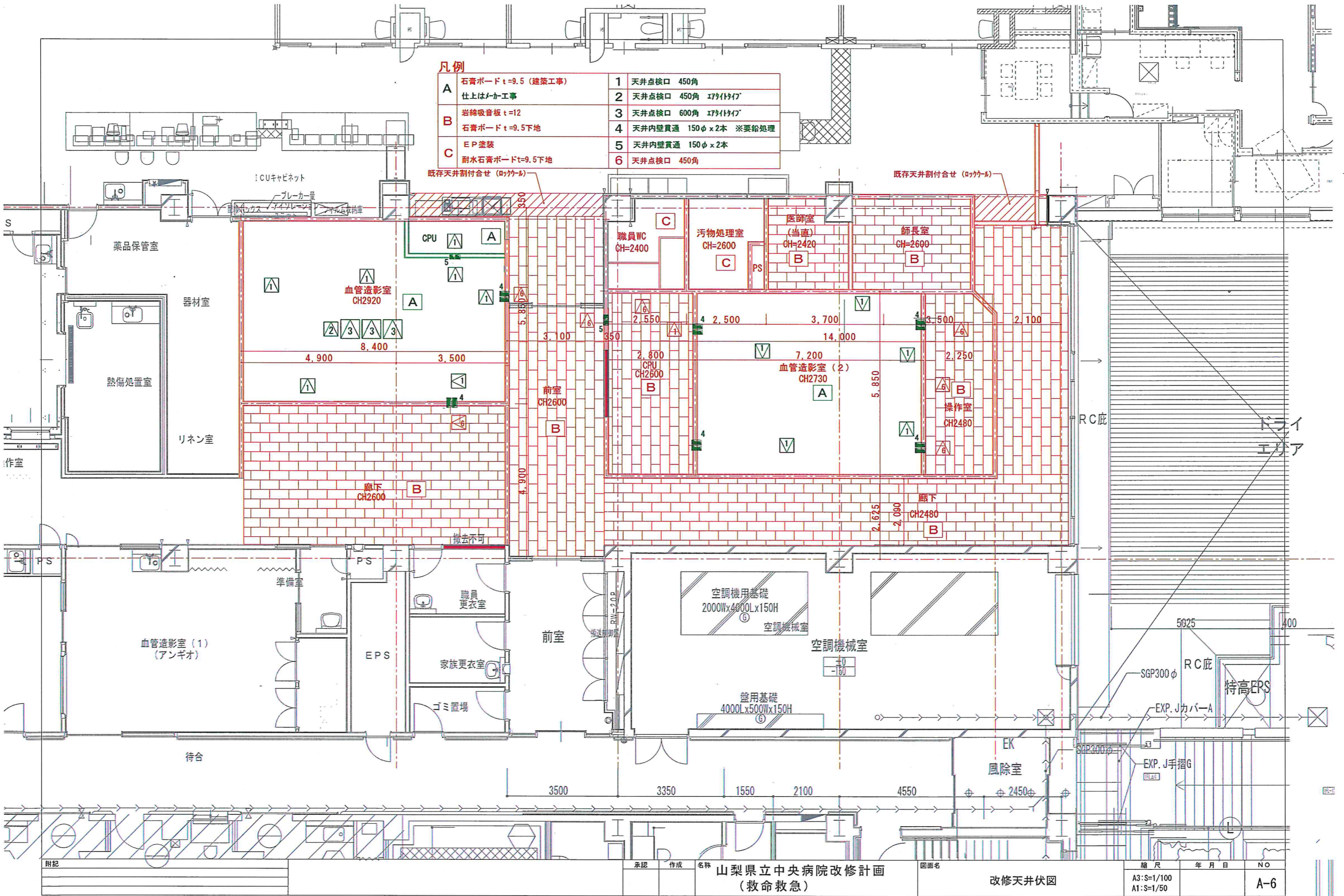




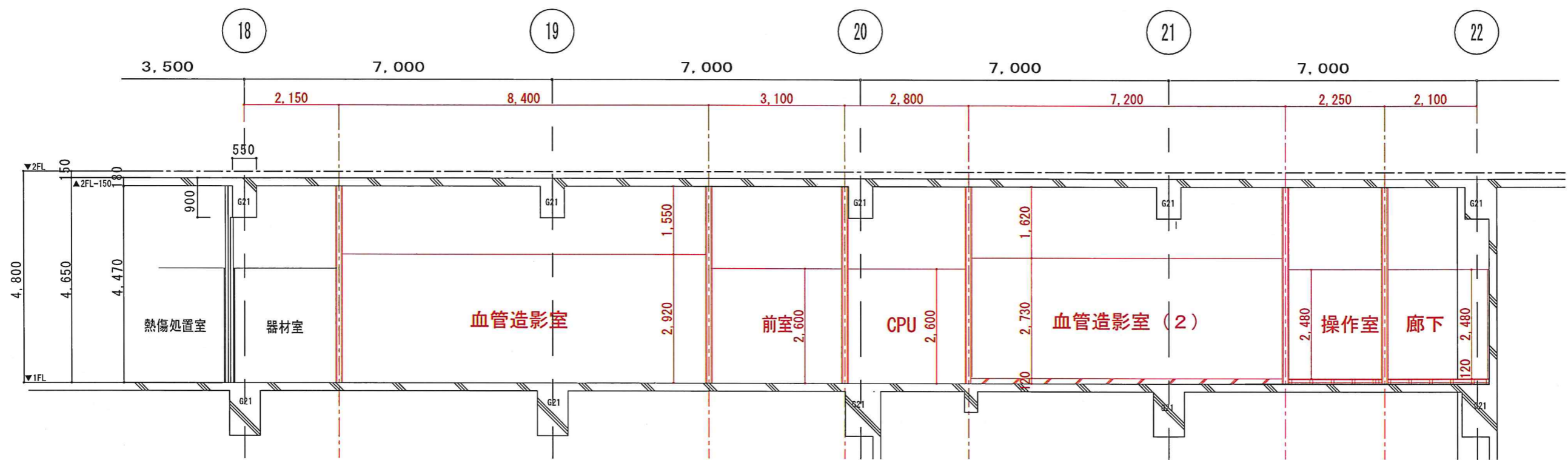
承認	作成	名称	図面名	縮尺	年月日	NO
		山梨県立中央病院改修計画 (救命救急)	改修平面図	A3:S=1/100 A1:S=1/50		A-5

凡例

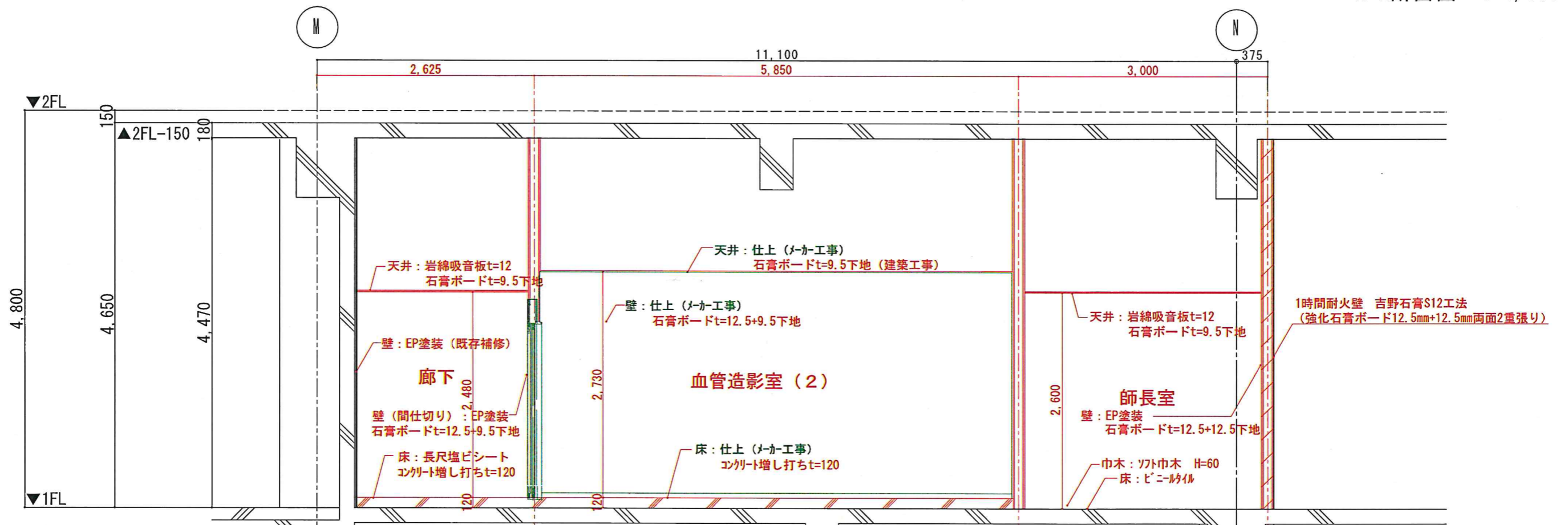
A	石膏ボード t=9.5 (建築工事) 仕上はメーカ工事	1	天井点検口 450角
B	岩綿吸音板 t=12 石膏ボード t=9.5下地	2	天井点検口 450角 17911717
C	E P 塗装 耐水石膏ボード t=9.5下地	3	天井点検口 600角 17911717
		4	天井内壁貫通 150φ x 2本 ※要給処理
		5	天井内壁貫通 150φ x 2本
		6	天井点検口 450角



附記	承認	作成	名称	山梨県立中央病院改修計画 (救命救急)	図面名	改修天井伏図	縮尺	年月日	NO
							A3:S=1/100 A1:S=1/50		A-6



A-A断面図 S=1/100



B-B断面図 S=1/50

附記	承認	作成	名称	図面名	縮尺	年月日	NO
			山梨県立中央病院改修計画 (救命救急)	断面図	1/100, 1/50		A-7

階	室名	床		巾木		壁 (腰)		天井			摘要			
		F L	H	F L	H	F L	H	H	廻縁	カーテンボックス	造り付け造作・その他	電気設備	給排水設備 冷暖房設備	
既存 救急救命センター	器材室	長尺塩ビシート-A	±0	ソフトビニル	60	EP塗装 RC:ケイ酸カルシウム板 LGS:ケイ酸カルシウム板		化粧石膏ボード	2600	塩ビ				
	指導室	長尺塩ビシート-A	±0	ソフトビニル	60	EP塗装 RC:石膏ボード (GL工法) LGS:石膏ボード		化粧石膏ボード	2600	塩ビ				
	リネン室	長尺塩ビシート-A	±0	ソフトビニル	60	EP塗装 RC:ケイ酸カルシウム板 LGS:ケイ酸カルシウム板		化粧石膏ボード	2600	塩ビ				
	更衣室	ビニルタイル	±0	ソフトビニル	60	EP塗装 RC:石膏ボード (GL工法) LGS:石膏ボード		化粧石膏ボード	2600	塩ビ				
	汚物処理室	長尺塩ビシート-A	±0	ソフトビニル	60	EP塗装 RC:ケイ酸カルシウム板 LGS:ケイ酸カルシウム板		EP塗装 ケイ酸カルシウム板	2600	塩ビ		流し台L=1200、汚物流し、鏡		
	脱衣	長尺塩ビシート-A	±0	ソフトビニル	60	EP塗装 LGS:ケイ酸カルシウム板		EP塗装 ケイ酸カルシウム板		塩ビ		カーテン、シャワーユニット		
	廊下	長尺塩ビシート-A	±0	ソフトビニル	60	EP塗装 RC:石膏ボード (GL工法) LGS:石膏ボード		岩綿吸音板	2600	塩ビ				
	男女便所	長尺塩ビシート-C (ノスリッタイプ)	±0	ソフトビニル	60	EP塗装 RC:ケイ酸カルシウム板 LGS:ケイ酸カルシウム板		岩綿吸音板	2600	塩ビ		手洗がけ、鏡		
	カンファレンス室	ビニルタイル	±0	ソフトビニル	60	EP塗装 RC:石膏ボード (GL工法) LGS:石膏ボード		岩綿吸音板	2600	塩ビ		手洗、鏡 シャーカステン、ホワイトボード		
	資料室	ビニルタイル	±0	ソフトビニル	60	EP塗装 RC:石膏ボード (GL工法) LGS:石膏ボード		化粧石膏ボード	2600	塩ビ				
	医師控室	ビニルタイル	±0	ソフトビニル	60	EP塗装 RC:石膏ボード (GL工法) LGS:石膏ボード		岩綿吸音板	2600	塩ビ				
	看護師控室	ビニルタイル	±0	ソフトビニル	60	EP塗装 RC:石膏ボード (GL工法) LGS:石膏ボード		岩綿吸音板	2600	塩ビ		流し台		
	脱衣室・踏込	長尺塩ビシート	+180 -10	ソフトビニル	60	EP塗装 LGS:ケイ酸カルシウム板		EP塗装 ケイ酸カルシウム板	2400	塩ビ		シャワーユニット、手洗、鏡、上り框		
	部長室	ビニルタイル	±0	ソフトビニル	60	EP塗装 RC:石膏ボード (GL工法) LGS:石膏ボード		岩綿吸音板	2600	塩ビ				
当直室 (1) (2)	タイルカーペット	±0	ソフトビニル	60	EP塗装 RC:石膏ボード (GL工法) LGS:石膏ボード		岩綿吸音板	2600	塩ビ					

特記事項 内装制限 ⑤ 不燃防水PB t=12.5mm NM-9639 ① 岩綿吸音板 t=9・② 15mm NM-8599 特記事項 住環境に配慮した材料選定の基準について ○ 印の付いた物を適用する。
 ① PB t=9.5mm QM-9828 ⑥ 化粧石膏ボード t=9.5mm (ジプトーン) QM-9824 ① 1. 珪酸カルシウム板 t=5.6mm NM-8578 ① 床及び下地・造作等合板類はF☆☆☆☆相当の物とする。(ベニア・フロアパネル等) ④ 家具・木製建具類に使用する合板・突板等はF☆☆☆☆相当の物とする。接着剤も同様に配慮する事。
 ② PB t=12.5mm NM-8619 ⑦ 不燃化粧石膏ボード t=9.5mm (ジプトーン) NM-8613 ② 化粧珪酸カルシウム板 t=6mm NM-8424 ② 同上の施工を行う際にはVOC等を発生しない接着剤を使用する。 ⑤ 木部塗装 (家具共) は全てオスモカラーとする。鉄部塗装についてもエコ材料とする。
 ③ 防水PB t=9.5mm QM-9826 ⑧ ビニルクロス QM-9397 ③ VP・EP・AEP塗 QM-9816・NM-8585 ③ ビニルクロスについてはRAL規格準拠とする。 ⑥ 住設機器 (キッチン等) はF☆☆☆☆相当の物とする。
 ④ 防水PB t=12.5mm QM-9826 ⑨ 防火1級ビニルクロス NM-9895 ④ 1.4. 複層塗材Eダイヤソフト QM-9812・NM-8572 接着剤についてもアミノール全等品を使用し、VOCを発生させない材料の選定を行う。

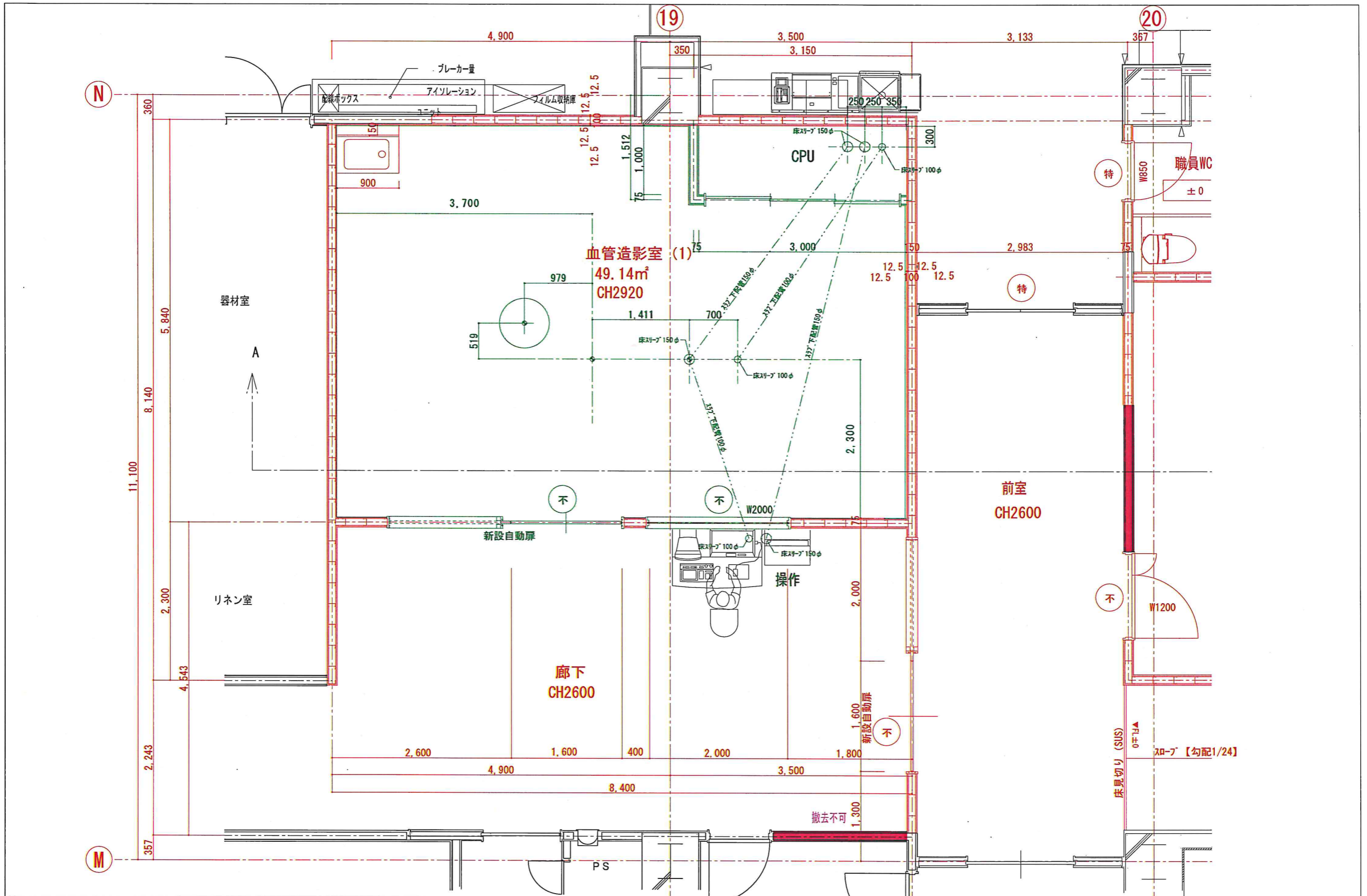
注記: 1. 必要ヶ所天井点検口アルミ450°合計ヶ所アルミ450° (気密タイプ) 合計ヶ所 2. カーテン防炎加工 3. 床長尺塩ビシート溶接工法
 注記2: シックハウス対策・・・ 内装仕上材料は規制対象外建材JIS・JAS規格マークF☆☆☆☆以上とする。天井裏建築材料は規制対象外建材JIS・JAS規格マークF☆☆☆☆以上とする。
 (内装仕上材料・・・ボード類、木質系建材、壁紙、接着剤、塗料、断熱材、畳・カーペット・クッションフロア、造り付け家具、防霉・防蟻、その他の建材等)

階	室名	床		巾木		壁 (腰)		天井				摘要		
		FL	H	FL	H	FL	H	H	廻縁	カーテンボックス	造り付け造作・その他	電気設備	給排水設備 冷暖房設備	
改修 救急救命センター	血管造影室 (1)	仕上: 床加工 既存床仕上げ撤去 コンクリート下地	±0	仕上: 床加工 既存巾木撤去	60	仕上: 床加工 RC: 石膏ボード (GL工法) LGS: 石膏ボード		仕上: 床加工 既存天井撤去 (LGS共) 石膏ボード (LGS)	2920	塩ビ		鏡、流し台、ライノグ' 甲板		
	CPU	仕上: 床加工 既存床仕上げ撤去 コンクリート下地	±0	仕上: 床加工 既存巾木撤去	60	仕上: 床加工 RC: 石膏ボード (GL工法) LGS: 石膏ボード		仕上: 床加工 既存天井撤去 (LGS共) 石膏ボード (LGS)		塩ビ				
	廊下 (18-20通)	既存床仕上げ撤去 長尺塩ビシート張り	±0	既存巾木撤去 ソフトビニル	60	EP塗装 RC: 石膏ボード (GL工法) LGS: 石膏ボード		既存天井撤去 (LGS共) 岩綿吸音板 石膏ボード下地 (LGS)	2600	塩ビ				
	前室	既存床仕上げ撤去 長尺塩ビシート張り	±0	既存巾木撤去 ソフトビニル	60	EP塗装 RC: 石膏ボード (GL工法) LGS: 石膏ボード		既存天井撤去 (LGS共) 岩綿吸音板 石膏ボード下地 (LGS)	2600	塩ビ				
	CPU	既存床仕上げ撤去 長尺塩ビシート張り コンクリート下地	±0	既存巾木撤去 ソフトビニル	60	EP塗装 RC: 石膏ボード (GL工法) LGS: 石膏ボード		既存天井撤去 (LGS共) 岩綿吸音板 石膏ボード (LGS)	2600	塩ビ				
	操作室	既存床仕上げ撤去 長尺塩ビシート張り 木製二重床	+120	既存巾木撤去 ソフトビニル	60	EP塗装 RC: 石膏ボード (GL工法) LGS: 石膏ボード		既存天井撤去 (LGS共) 岩綿吸音板 石膏ボード (LGS)	2480	塩ビ				
	血管造影室 (2)	仕上: 床加工 既存床仕上げ撤去 コンクリート増し打ち	±120	仕上: 床加工 既存巾木撤去	60	仕上: 床加工 RC: 石膏ボード (GL工法) LGS: 石膏ボード		仕上: 床加工 既存天井撤去 (LGS共) 石膏ボード (LGS)	2730	塩ビ		鏡、流し台、ライノグ' 甲板		
	廊下 (20-22通)	既存床仕上げ撤去 長尺塩ビシート RC増し打ち (20通から操作室迄) 木製二重床 (操作室から医師室迄)	+120 +120-180	既存巾木撤去 ソフトビニル	60	EP塗装 RC: 石膏ボード (GL工法) LGS: 石膏ボード		既存天井撤去 (LGS共) 岩綿吸音板 石膏ボード (LGS)	2480	塩ビ				
	職員WC	既存床仕上げ撤去 長尺塩ビシート (抗菌) コンクリート下地	±0	既存巾木撤去 ソフトビニル	60	EP塗装 RC: 耐水石膏ボード (GL工法) LGS: 耐水石膏ボード		既存天井撤去 (LGS共) EP塗装 耐水石膏ボード (LGS)	2400	塩ビ		鏡、手洗い、ライノグ' 甲板		
	汚物処理室	既存床仕上げ撤去 長尺塩ビシート (抗菌) コンクリート下地	±0	既存巾木撤去 ソフトビニル	60	EP塗装 RC: 耐水石膏ボード (GL工法) LGS: 耐水石膏ボード		既存天井撤去 (LGS共) EP塗装 耐水石膏ボード (LGS)	2600	塩ビ		流し台、汚物流し、ライノグ' 甲板		
	師長室	既存床仕上げ撤去 ビニル床タイル コンクリート下地	±0	既存巾木撤去 ソフトビニル	60	EP塗装 RC: 石膏ボード (GL工法) LGS: 石膏ボード		既存天井撤去 (LGS共) 岩綿吸音板 石膏ボード (LGS)	2600	塩ビ				
	医師室 (当直)	既存床仕上げ撤去 ビニル床タイル コンクリート下地	±0	既存巾木撤去 ソフトビニル	60	EP塗装 RC: 石膏ボード (GL工法) LGS: 石膏ボード		既存天井撤去 (LGS共) 岩綿吸音板 石膏ボード (LGS)	2600	塩ビ				
	HCUスロープ	既存スロープ床一部撤去 長尺塩ビシート 畳床下地	+180	既存巾木撤去 ソフトビニル	60							上り框		

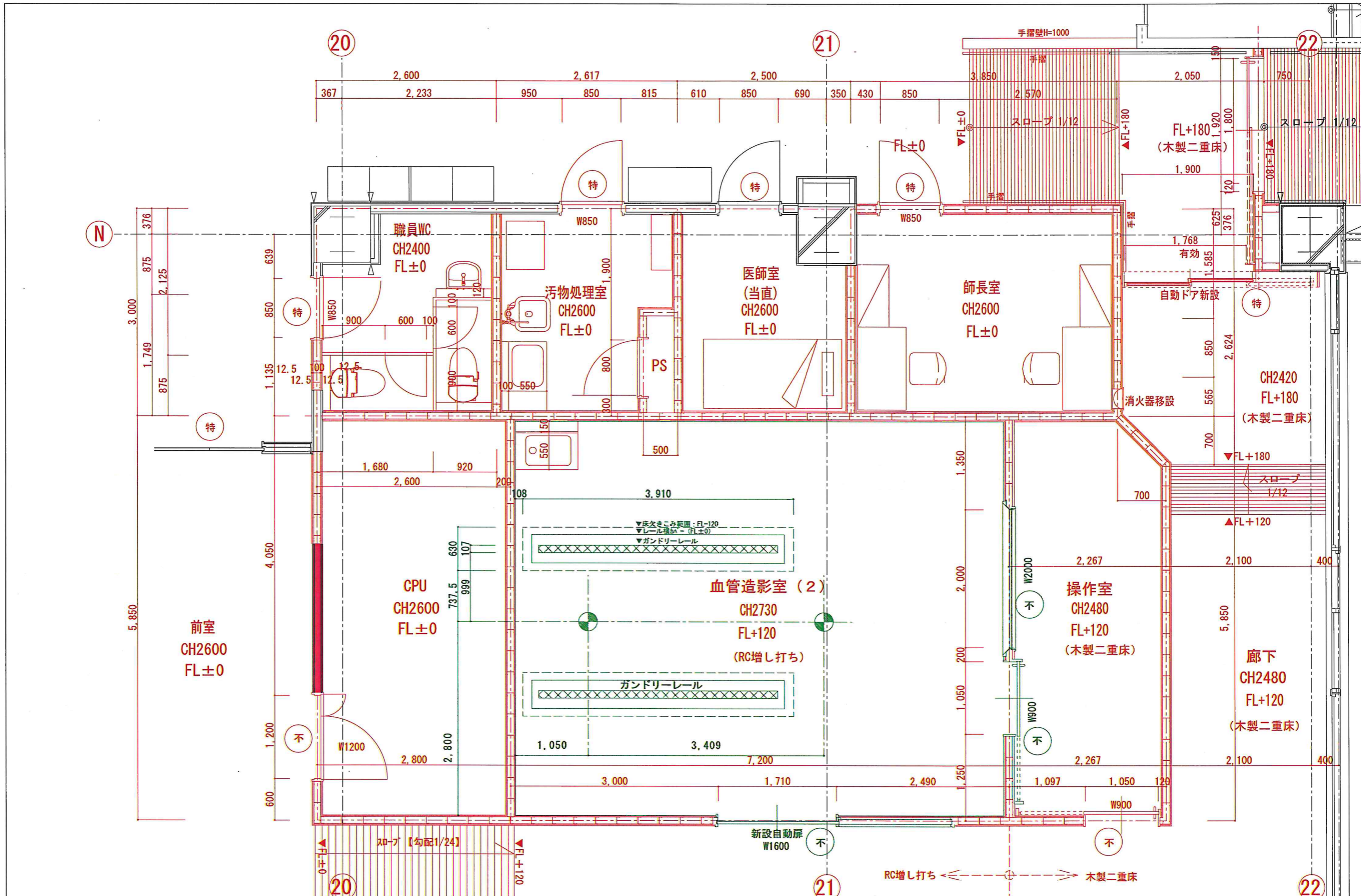
特記事項
 ① 内装制限 ⑤ 不燃防水PB t=12.5mm NM-9639 ⑩ 岩綿吸音板 t=9・⑫ 15mm NM-8599
 ① PB t= 9.5mm QM-9828 ⑥ 化粧石膏ボード t=9.5mm (ジブトーン) QM-9824 ⑪ 珪酸カルシウム板 t=5.6mm NM-8578
 ② PB t=12.5mm NM-8619 ⑦ 不燃化粧石膏ボード t=9.5mm (ジブトーン) NM-8613 ⑬ 化粧珪酸カルシウム板 t=6mm NM-8424
 ③ 防水PB t= 9.5mm QM-9826 ⑧ ビニールクロス QM-9397 ④ VP・EP・AEP塗 QM-9816・NM-8585
 ④ 防水PB t=12.5mm QM-9826 ⑨ 防火1級ビニールクロス NM-9895 ⑭ 複層塗材Eダイヤソフト QM-9812・NM-8572
 特記事項 住環境に配慮した材料選定の基準について ① 床及び下地・造作等合板類はF☆☆☆☆相当の物とする。(ベニア・フロアパネル等) ② 同上の施工を行う際にはVOC等が発生しない接着剤を使用する。 ③ ビニールクロスについてはRAL規格準拠とする。 ④ 家具・木製建具類に使用する合板・突板等はF☆☆☆☆相当の物とする。接着剤も同様に配慮する事。 ⑤ 木部塗装 (家具共) は全てオスモカラーとする。鉄部塗装についてもエコ材料とする。 ⑥ 住設機器 (キッチン等) はF☆☆☆☆相当の物とする。 ⑦ 印の付いた物を適用する。 ⑧ 接着剤についてもアミノール全等品を使用し、VOC等が発生させない材料の選定を行う。

注記: 1. 必要ヶ所天井点検口アルミ450°合計ヶ所アルミ450°(気密タイプ)合計ヶ所 2. カーテン防炎加工 3. 床長尺塩ビシート溶接工法
 注記2: シックハウス対策・・・ 内装仕上材料は規制対象外建材JIS・JAS規格マークF☆☆☆☆以上とする。天井裏建築材料は規制対象外建材JIS・JAS規格マークF☆☆☆☆以上とする。
 (内装仕上材料・・・ボード類、木質系建材、壁紙、接着剤、塗料、断熱材、畳・カーペット・クッションフロア、造り付け家具、防腐・防蟻、その他の建材等)

符号 数量	LD1 × 1箇所	LD2 × 1箇所	LD3		
取付位置	操作室	CPU	CPUスロープ		
姿図					
形式 見込	片引き軽量扉	親子引き軽量扉	二重引き戸		
材種 仕上	アルミコア 化粧鋼板0.6mm	アルミコア 化粧鋼板0.6mm	アルミコア 化粧鋼板0.6mm		
付属金物	標準金物一式、引き棒、額縁（鋼板 塗装）、鍵錠	標準金物一式、引き棒、額縁（鋼板 塗装）、鍵錠、小窓	標準金物一式、引き棒、額縁（鋼板 塗装）、鍵錠、小窓		
ガラス			F4		
符号 数量	STD1 × 1箇所	STD2 × 1箇所			
取付位置	前室	廊下			
姿図					
形式 見込	片引きフック自動扉	2枚引きフック自動扉			
材種 仕上	スチール HL（枠：t1.5角出し）	スチール HL（枠：t1.5角出し）			
付属金物	フック装置、起動レバー、点検口丁番番、他付属金物一式	フック装置、起動レバー、点検口丁番番、他付属金物一式			
ガラス					
備考	※1ロック方式	※1ロック方式			
符号 数量	SD1 × 1箇所	SD2 × 3箇所			
取付位置	汚物処理室PS	医師室、汚物処理室 職員トイレ			
姿図					
形式 見込	点検口片開き戸	片開きフラッシュ戸			
材種 仕上	浴融亜鉛メッキ鋼板・枠（扉）板厚1.2ミリ カチオン電着塗装	スチール焼付塗装			
付属金物	平面ハンドル・戸当りゴム・旗丁番 鎖り止めチェーン・本錠錠	点検口装置、引手、額縁（鋼板 塗装）、鍵錠、小窓			
ガラス		トイレ：空錠、医師室：本錠錠、汚物処理室：引手錠			
備考	180度開閉	特定防火設備			
符号 数量	TB1 × 1箇所	TB2 × 1箇所			
取付位置	職員トイレ	職員トイレ			
姿図					
形式 見込	トイレブース	トイレブース			
材種 仕上	メラミン化粧板	メラミン化粧板			
付属金物	標準金物一式	標準金物一式			
ガラス					
備考					



附記	承認	作成	名称	図面名	縮尺	年月日	NO
			山梨県立中央病院改修計画 (救命救急)	改修平面詳細図①	A3:S=1/50 A1:S=1/25		A-11



附記	承認	作成	名称	図面名	縮尺	年月日	NO
			山梨県立中央病院改修計画 (救命救急)	改修平面詳細図②	A3: S=1/50 A1: S=1/25		A-12