

令和4年度 入院患者満足度調査の結果

調査対象：山梨県立中央病院の入院患者さま
 回答者数：913人
 調査期間：令和4年9月5日（月）～10月30日（日）
 調査方法：院内でアンケート用紙を手渡し配布。対面および郵送返送で回収。
 ※各設問の無回答・わからないは、構成比の母数から除外して集計を実施。
 ※前回調査は、令和3年9月6日（月）～10月29日（金）に同様の方法で実施（回答者数892人）。

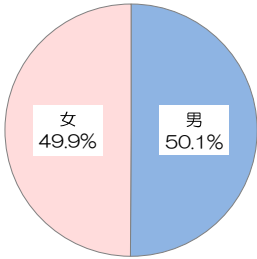
■回答者の受診科（退院時の診療科）

有効回答者数：834人

診療科	回答者数	構成比	前回調査との差
呼吸器内科	53人	6.4%	-3.2%
循環器内科	35人	4.2%	-3.7%
消化器内科	58人	7.0%	-0.5%
腎臓内科	20人	2.4%	-0.2%
糖尿病内分泌内科	3人	0.4%	-0.7%
リウマチ・膠原病内科	9人	1.1%	-0.1%
血液内科	15人	1.8%	+0.1%
総合診療・感染症科	11人	1.3%	+0.1%
小児科	61人	7.3%	+3.9%
放射線科	0人	0.0%	-0.1%
呼吸器外科	19人	2.3%	-1.4%
胃食道外科	11人	1.3%	-0.9%
大腸外科	37人	4.4%	+0.4%
肝胆膵外科	17人	2.0%	-0.3%
乳腺外科	28人	3.4%	+1.4%
心臓血管外科	21人	2.5%	+0.5%
整形外科	93人	11.2%	+3.6%
脳神経外科	26人	3.1%	-0.8%
小児外科	21人	2.5%	+1.3%
皮膚科	0人	0.0%	-0.7%
泌尿器科	43人	5.2%	+1.0%
麻酔科	0人	0.0%	0.0%
形成外科	17人	2.0%	+1.0%
緩和ケア科	2人	0.2%	-0.3%
産科	47人	5.6%	-1.3%
婦人科	49人	5.9%	+0.6%
眼科	55人	6.6%	+0.7%
耳鼻咽喉科	36人	4.3%	-0.5%
口腔外科	14人	1.7%	+0.1%
救急科	33人	4.0%	0.0%

■回答者の性別

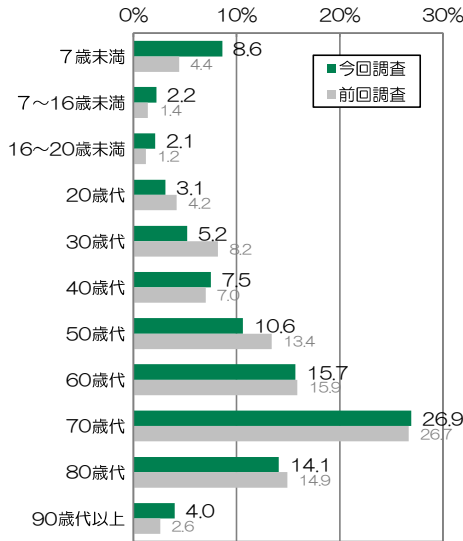
有効回答者数：882人



	今回調査	前回調査との差
男	50.1%	-2.4%
女	49.9%	+2.4%

■回答者の年齢

有効回答者数：905人



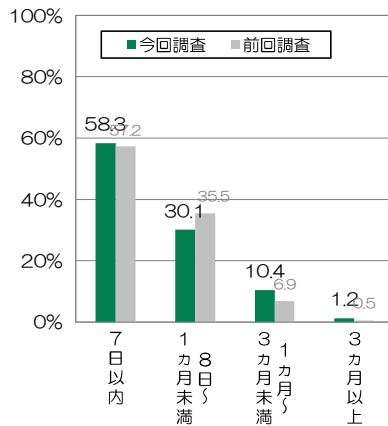
■回答者の入院病棟（退院時の病棟）

有効回答者数：913人

病棟	回答者数	構成比	前回調査との差
1C	12人	1.3%	-0.8%
NICU	23人	2.5%	+0.6%
2C	47人	5.1%	-1.5%
1CU	0人	0.0%	-0.4%
3A	78人	8.5%	+1.8%
3B	45人	4.9%	-7.5%
4A	117人	12.8%	+7.9%
4B	63人	6.9%	-0.9%
5A	74人	8.1%	-3.4%
5B	93人	10.2%	-1.5%
6B	91人	10.0%	-0.1%
7A	105人	11.5%	+4.0%
7B	82人	9.0%	+3.6%
8A	71人	7.8%	+1.0%
8B	9人	1.0%	-2.0%
9B	3人	0.3%	-0.6%

■入院期間

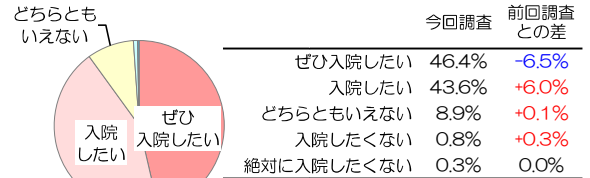
有効回答者数：885人



■再利用意向

有効回答者数：771人

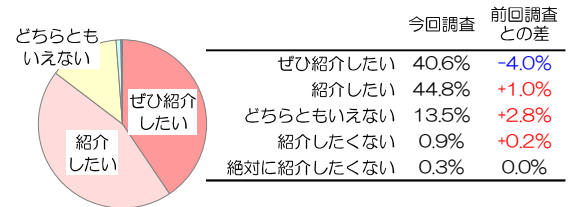
「もし今後入院の必要が生じた場合は、当院に対しどのように感じますか？」



■紹介意向

有効回答者数：757人

「当院を他の方に紹介したいと思われますか？」

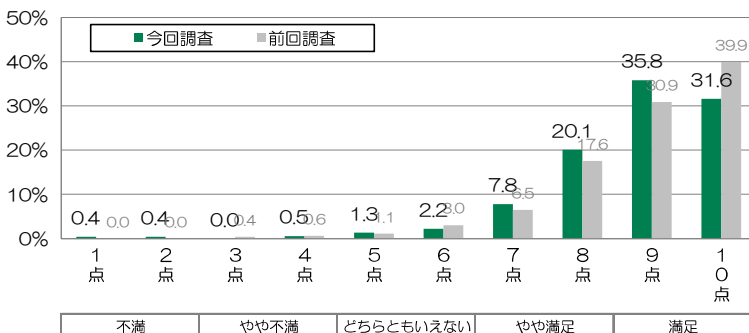


■総合評価点

有効回答者数：855人

「当院を総合して評価すると、10点満点で何点つけていただけますか？」

平均評価点：8.76点（前回差：-0.15点）



■がん相談支援センター（今回追加質問）

・認知度--- 35.7%
 有効回答者数：557人

・利用経験-- 5.5%
 有効回答者数：544人

・役立ち度 有効回答者数：96人

