

# 4B病棟

内科：腎臓，リウマチ膠原病

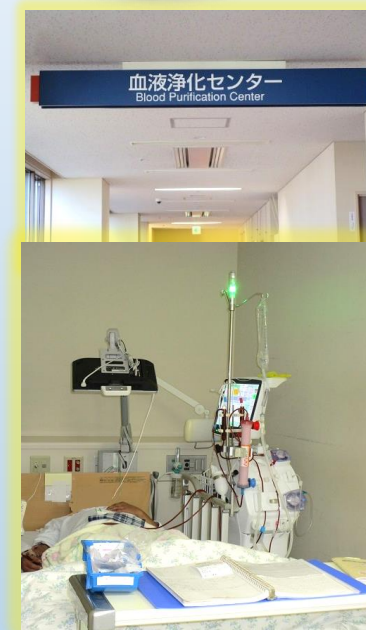
総合診療科，救命救急科



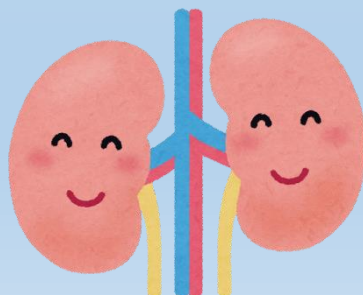
## 自分らしく生きることを支援

慢性疾患や難病をもつ患者さんが、疾病による自身の変化と向き合いながら受け入れ、慢性疾患とともに自分らしく生きることを支援しています。外傷や突然の疾病発症による生命危機状態を乗り越えた患者さんの、生きることや回復を支援しています。

多岐にわたる診療科、多様な背景をもつ患者さんやそのご家族に、医師やMSW、薬剤師、PT/OT、臨床工学技士など多職種と協働しながら、安心できる専門的なケアを提供しています。



元気いっぱい  
頑張っています。



## 病棟と透析センターが一元化



血液透析と腹膜透析外来があります。安全に安楽に、安心して血液浄化療法を受けることができるよう取り組んでいます。患者さんやご家族の思いを大切に、自己管理能力を高められる働きかけを行い、個々のライフスタイルにあった生活支援を行っています。